

中学校にも通級指導教室があります

高槻市教育委員会

通級指導教室について

- ・対人面・行動面について、一人一人の実態に応じた個別の指導を行う教室です。
- ・週に1～3時間程度決められた時間に、通級による指導を受けます。
- ・必要に応じて専門医・専門家そのほか関係機関と連絡を取りながら指導にあたります。
- ・通常の学級に在籍する個別の支援を必要としている生徒を対象としています。
(支援学級に入級している生徒は対象とはなりません。)

このような指導をしています

*生徒の自立をめざし、保護者や学級担任等と連携しながら、学習面や生活面における困難を改善・克服するため、一人一人の実態に応じた指導を行います。

たとえば・・・

コミュニケーション

- ・気持ちや考えを伝えるスキル
- ・上手な話の聴き方

感情のコントロール

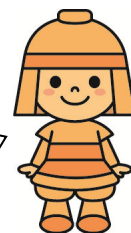
- ・ストレスや不安への対処
- ・「怒り」のコントロール

自己理解

- ・自分の「得意」の活かし方
- ・自分の「苦手」への対処

令和8年度

通級指導教室は、市内全ての中学校に設置されています。



◆現在小学6年生で、中学校からの入室を検討される場合は・・・

なるべく早い時期に小学校（担任や特別支援教育コーディネーター）へ意向を伝え、小学校と教育相談を行ってください。その後、9月までを目途に中学校との教育相談を行う必要があります。

◆現在、中学校に在籍していて、次年度からの入室を検討される場合は・・・

在籍している中学校（担任や特別支援教育コーディネーター）へ意向を伝え、中学校と教育相談を行ってください。9月までを目途に教育相談を行う必要があります。