

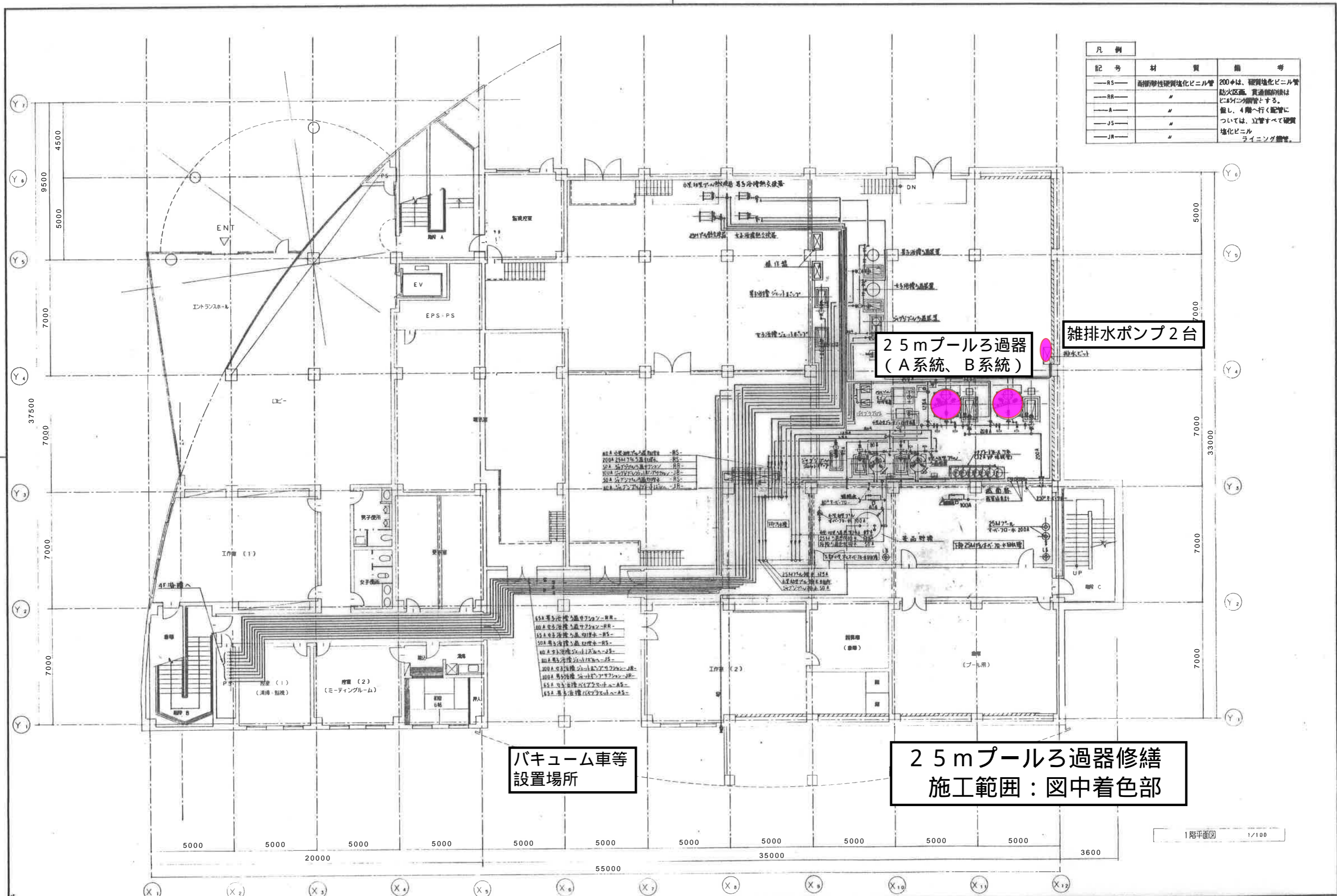
■周辺図



■付近見取図



凡例		
記号	材質	備考
RS	耐衝撃性硬質塩化ビニル管	200φは、硬質塩化ビニル管
RR	"	防火区画、貫通部等はビニリング管とする。
A	"	館し、4階へ行く配管については、立管すべて硬質塩化ビニル
JS	"	ライニング管。
JR	"	"



25mプールろ過器
(A系統、B系統)

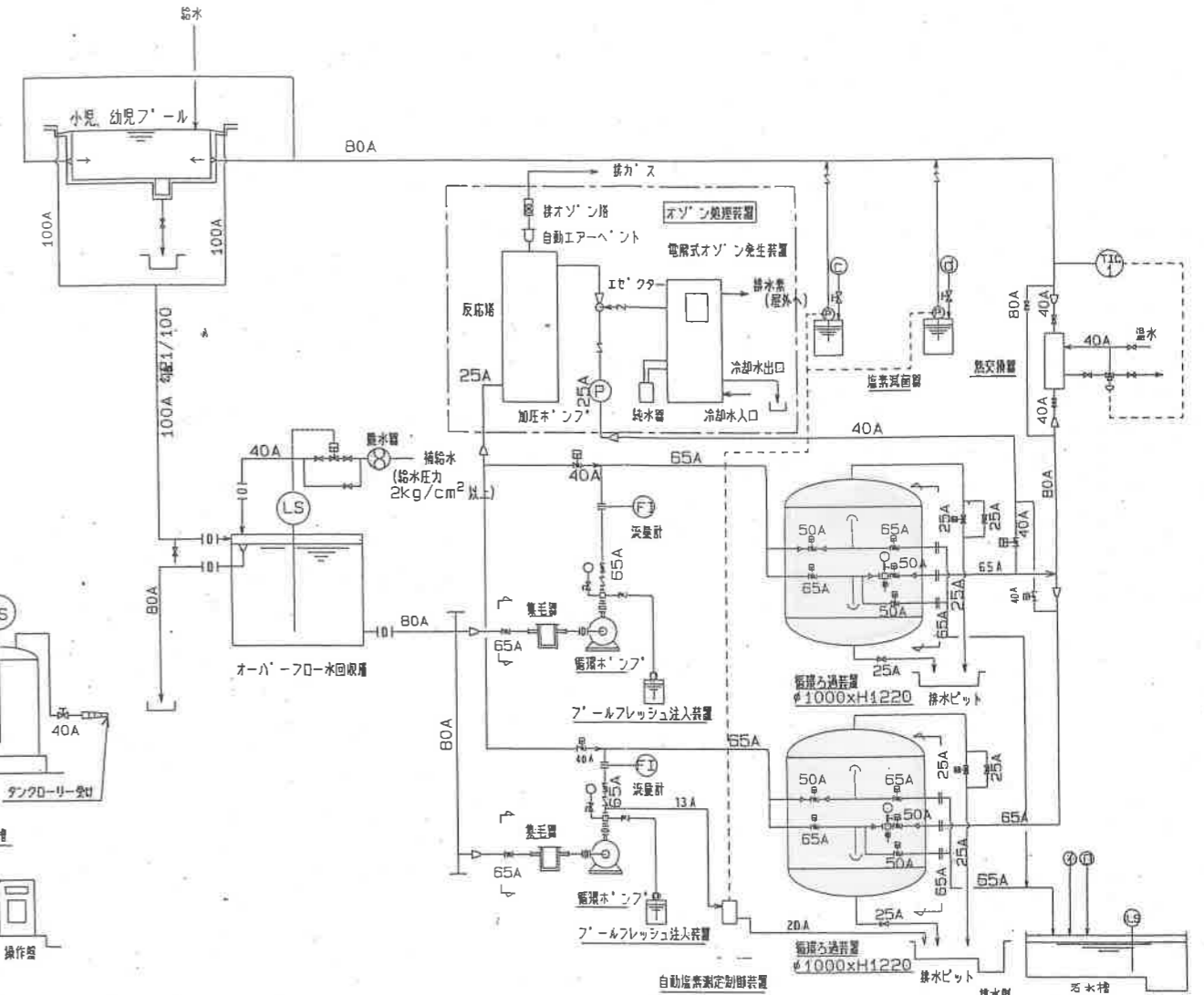
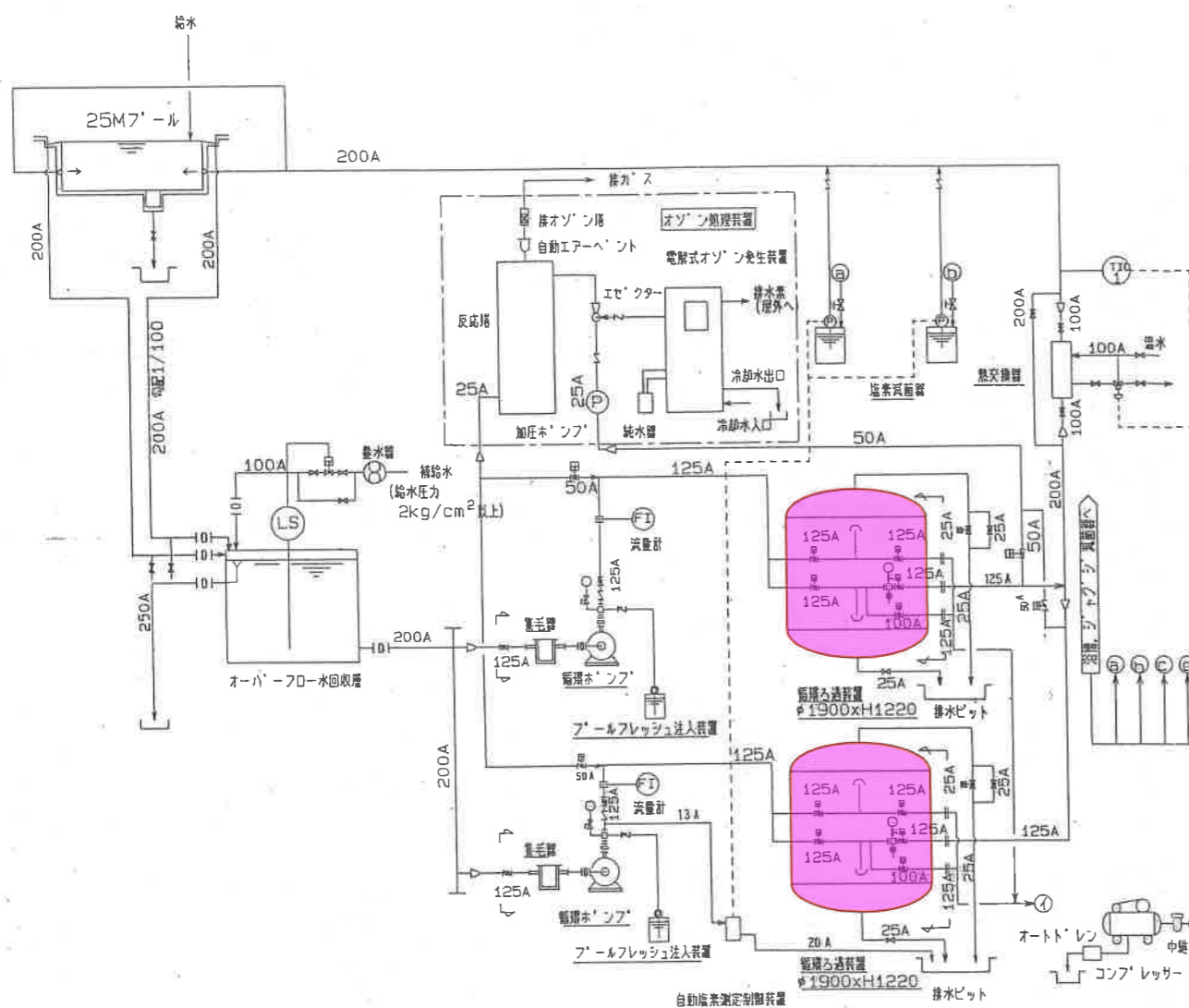
雑排水ポンプ2台

バキューム車等
設置場所

25mプールろ過器修繕
施工範囲：図中着色部

1階平面図 1/100

25mプールろ過設備 機器配置図



25Mプール機器仕様表

記号	名称	仕様	数量	備考
1	循環ろ過装置	砂式 全自動型 処理水量 100m ³ /H 寸法 φ1900xH1220 本体SS400 内面FRPライニング 付属品 自動エアバタフライ 弁 (電磁弁ユニット付) 一般弁頭、ろ材 (クリンサント C)、圧力計 面取配管 (*リフレクション) 他標準付属品付	2	
2	循環ポンプ	片吸込調整型、流量調整型 100A×80A-1.67m ³ /min×23m×11KW 防振継手付、防振架台付	2	
3	集毛器	ハスケット型 内面タールエホ' 壁り 10K-125A×100A 本体SS スクリーンSUS304 標準付属品付	2	
4	塩素残留測定器	ダイヤフラム型 MAX 280cc/min 30W 1001機付 標準付属品付	2	
5	プールフレッシュ注入装置	電磁バルブ式 15cc/min 10VA	2	専用架台付

小児、幼児プール機器仕様表

記号	名称	仕様	数量	備考
1	循環ろ過装置	砂式 全自動型 処理水量 20m ³ /H 寸法 φ1000xH1220 本体SS400 内面FRPライニング 付属品 自動エアバタフライ 弁 (電磁弁ユニット付) 一般弁頭、ろ材 (クリンサント C)、圧力計 面取配管 (*リフレクション) 他標準付属品付	2	
2	循環ポンプ	片吸込調整型、流量調整型 50A×40A-0.34m ³ /min×23m×3.7KW 防振継手付、防振架台付	2	
3	集毛器	ハスケット型 内面タールエホ' 壁り 10K-65A×50A 本体SS スクリーンSUS304 標準付属品付	2	
4	塩素残留測定器	ダイヤフラム型 MAX 130cc/min 30W 501機付 標準付属品付	2	
5	プールフレッシュ注入装置	電磁バルブ式 15cc/min 10VA	2	専用架台付

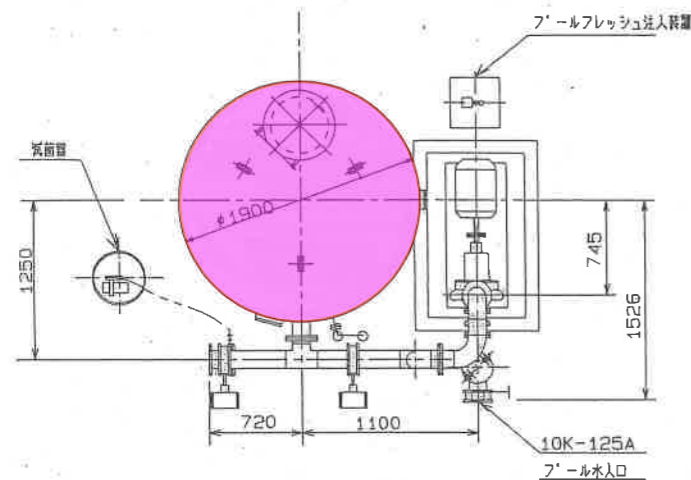
記号	名称	仕様	数量	備考
6	流量計	オフィス型 10K-65A 6~25m ³ /H	2	
7	オゾン処理装置	オゾン発生量 4g/hr 1KVA 電解式オゾン発生装置 反応槽 (φ100xH1400 SUS304) 接オゾン塔、加圧ポンプ、純水塔 他標準付属品付		別図参照
8	熱交換器			別図参照
9	残留塩素計	自動測定制御型 CL、PH、ORP計付 カ'ルハ'ニ電極式 0~2mg/l	1	

*3番設備のJ1271-1基礎

25mプールろ過器修繕
施工範囲：図中着色部

25mプールろ過設備 フロー図

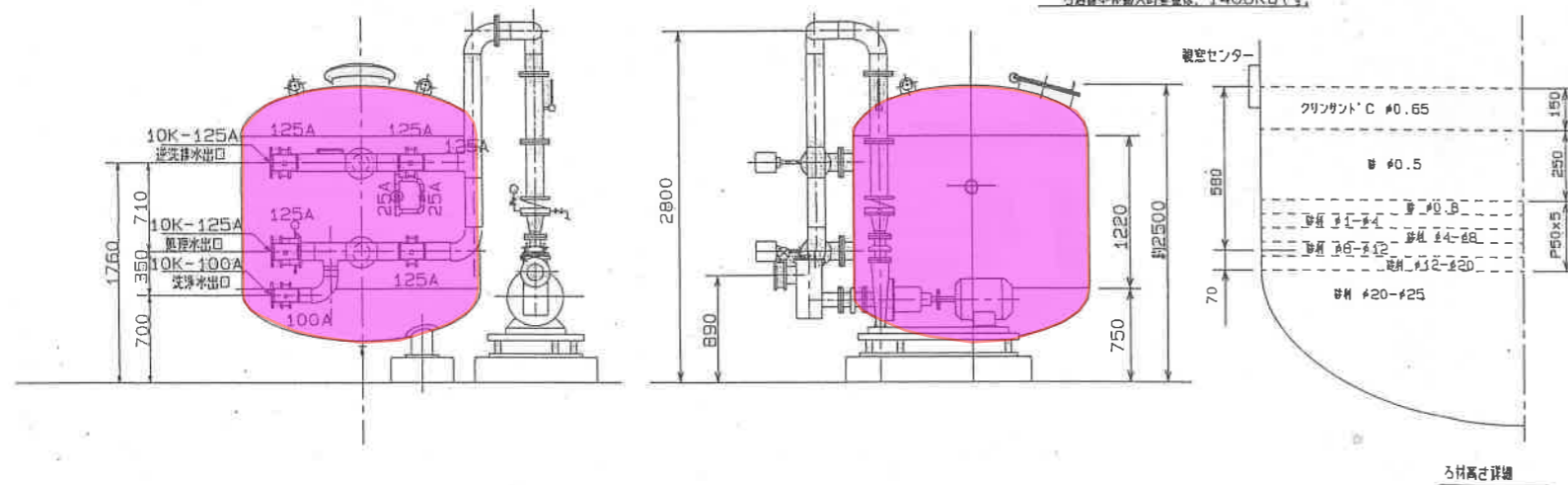
25Mプールろ過装置組立図 S=1/30



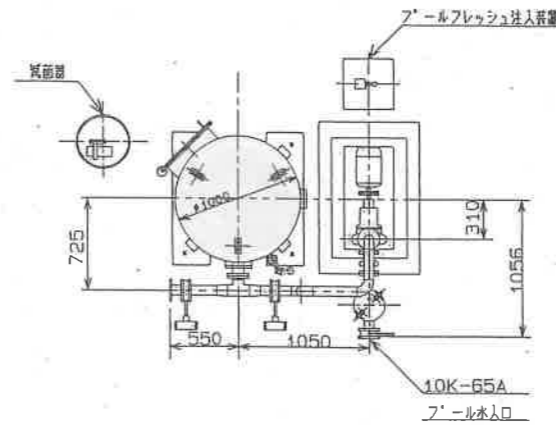
25Mプールろ過装置仕様表

NO	名称	仕様	数量	備考
1	ろ過器	砂式 #1900xH1220 内面FRPライニング	1	内面FRPライニング
2	循環ポンプ	100AxB0A-1.67m ³ /minx23mx11KW	1	高圧調整型 振動調整付
3	集毛器	10K-125Ax100A 本#SS製スクリーンSUS	1	内面ターレット塗り
4	風扇	60HZ Max280cc/min 30W 1001機付	1	
5	7'プールフレッシュ注入装置	電磁ハルス式 15cc/min 10VA	1	専用架台付
6	自動ハタフライ弁	ADC12/EPDM-125A 井# SCS14	1	電磁弁付
7	自動ハタフライ弁	ADC12/EPDM-125A 井# SCS14	1	電磁弁 開度調整付
8	自動ハタフライ弁	ADC12/EPDM-125A 井# SCS14	1	電磁弁付
9	自動ハタフライ弁	ADC12/EPDM-100A 井# SCS14	1	電磁弁 開度調整付
10	自動ハタフライ弁	ADC12/EPDM-125A 井# SCS14	1	電磁弁 開度調整付
11	電動ボール弁	BC-25A 2寸径	1	
12	ハタフライ弁	ADC12/EPDM-125A 井# SCS14	1	ギヤ式
13	逆止弁	FC10K-125A クレハ型 手動BC	1	衝撃吸収型
14	玉形弁	BC-25A 2寸径	1	
15	ボール弁	BC-25A 2寸径	1	
16	水栓	給水用-15A 2寸径	1	
17	逆止弁	リフオンレ-15A2寸径	2	
18	圧力計	#75x10A 0-4kg/cm ²	2	コック付
19	面筋配管	JIS3452Eよみ SGP (黒)	1式	内面*リフレタライニング
20	流量計	10K-125A 25~125m ³ /H	1	
21	防振継手	10K-100A 球形コ 4個	1	
22	防振継手	10K-80A 球形コ 4個	1	

注記
 1 運転時重量は、13TON とします
 2 吊り手仕舞い時重量は、1400KGです。



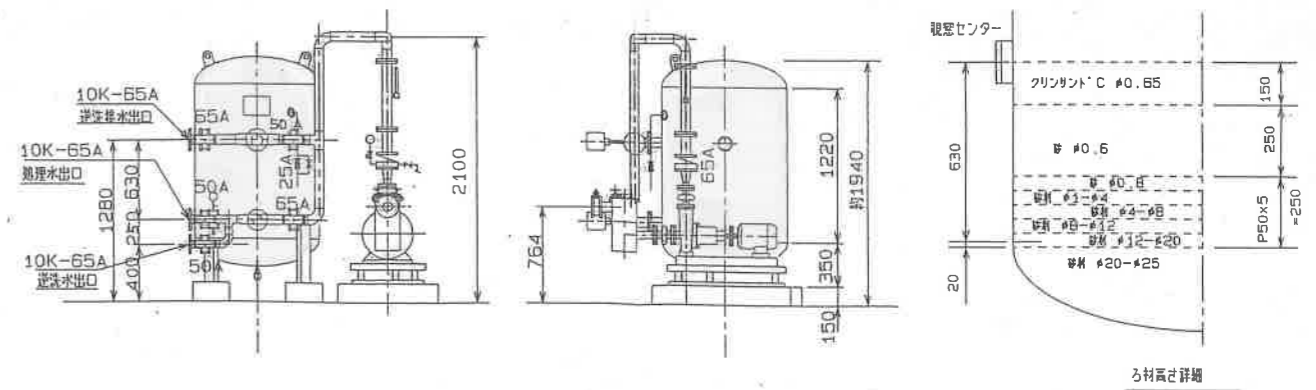
小見、幼児プールろ過装置組立図 S=1/30



小見、幼児プールろ過装置仕様表

NO	名称	仕様	数量	備考
1	ろ過器	砂式 #1000xH1220	1	内面FRPライニング
2	循環ポンプ	50Ax40A-0.34m ³ /minx23mx3.7KW	1	高圧調整型 振動調整付
3	集毛器	10K-65Ax50A 本#SS製スクリーンSUS	1	内面ターレット塗り
4	風扇	60HZ Max130cc/min 30W 501機付	1	
5	7'プールフレッシュ注入装置	電磁ハルス式 15cc/min 10VA	1	専用架台付
6	自動ハタフライ弁	ADC12/EPDM-50A 井# SCS14	1	電磁弁付
7	自動ハタフライ弁	ADC12/EPDM-65A 井# SCS14	1	電磁弁 開度調整付
8	自動ハタフライ弁	ADC12/EPDM-65A 井# SCS14	1	電磁弁付
9	自動ハタフライ弁	ADC12/EPDM-50A 井# SCS14	1	電磁弁 開度調整付
10	自動ハタフライ弁	ADC12/EPDM-50A 井# SCS14	1	電磁弁 開度調整付
11	電動ボール弁	BC-25A 2寸径	1	
12	ハタフライ弁	ADC12/EPDM-50A 井# SCS14	1	L型
13	逆止弁	FC10K-65A クレハ型 手動BC	1	衝撃吸収型
14	ボール弁	BC-25A 2寸径	1	
15	玉形弁	BC-25A 2寸径	1	
16	水栓	給水用-15A 2寸径	1	
17	逆止弁	BC-15A リフト2寸径	1	
18	逆止弁	リフオンレ-15A2寸径	2	
19	圧力計	#75x10A 0-4kg/cm ²	2	コック付
20	面筋配管	JIS3452Eよみ SGP (黒)	1式	内面*リフレタライニング
21	流量計	10K-65A 6-32m ³ /H	1	
22	防振継手	10K-50A 球形コ 4個	1	
23	防振継手	10K-40A 球形コ 4個	1	

注記
 1 運転時重量は、4TON とします
 2 この内は施工範囲を示します。



25mプールろ過器修繕
 施工範囲：図中着色部

■参考写真（平成23年度 FRP 1プライ修繕時）



内部配管（上部）



内部配管（下部）



内部配管（撤去中）



内部配管パッキン新旧（1系統分）



マンホールパッキン新旧（1系統分）

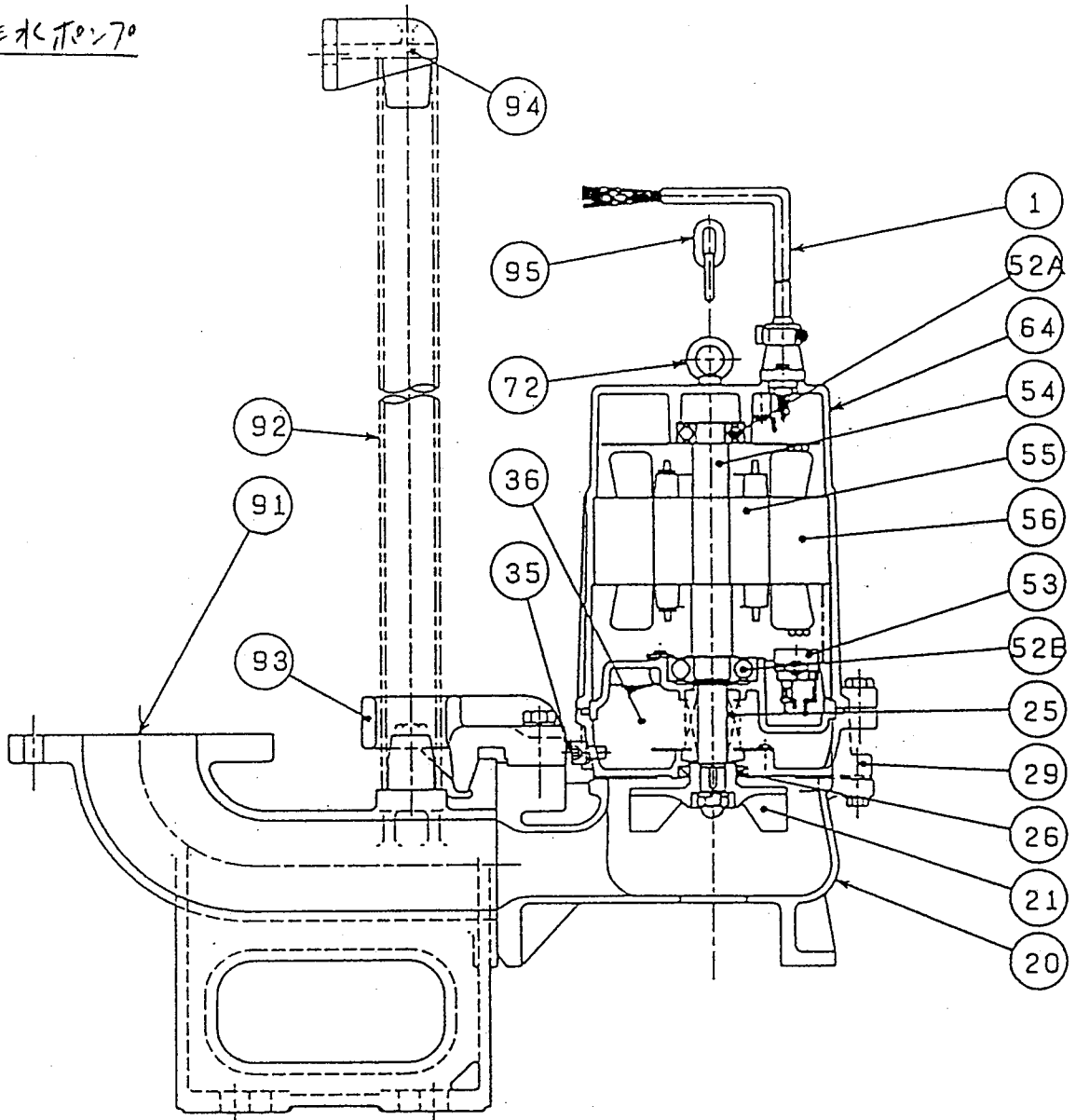
構造図 SECTIONAL DRAWING

TYPE SUBMERSIBLE SEWAGE TORQUE FLOW PUMP
名称 汚物用水中ハイスピンポンプ

MODEL
型式 T/U65W1.5

SP-2

排水ポンプ



* VCT 4cX1.25sqX10_m

品番	品名	個数	材質,備考	品番	品名	個数	材質,備考	御注文仕様
1	キャブタイヤケーブル	1	*	55	回転子	1		
20	ポンプケーシング	1	FC200	56	固定子	1		
21	羽根車	1	FC200	64	モータフレーム	1	FC150	
25	メカニカルシール	1	H-20A	72	吊りボルト	2	SUS304	
26	オイルシール	1	DD32488	91	差込バンド	1	FC200	
29	オイルケーシング	1	FC150	92	ガイドパイプ	2	SUS304 4 _m	
35	注油プラグ	1	SUS304	93	ガイドフック	1	FC200	
36	潤滑油		タービン油 VG32	94	ガイドサポート	1	FCD450	
52A	上部ベアリング	1	*6204ZZC3	95	チェーン	1	SUS304 x 5m	
52B	下部ベアリング	1	*6305ZZC3					
53	モータ保護装置	1						
54	主軸	1	SU403					

株式会社 西島製作所



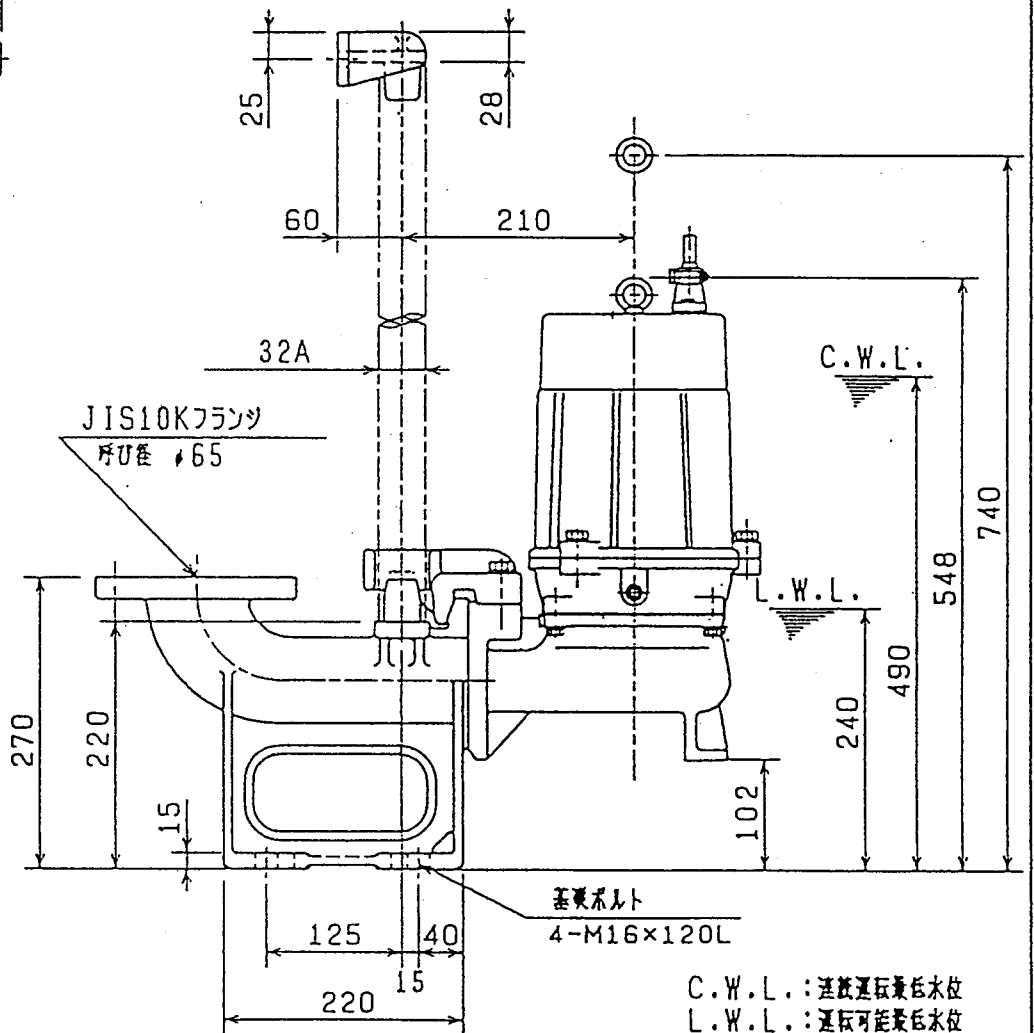
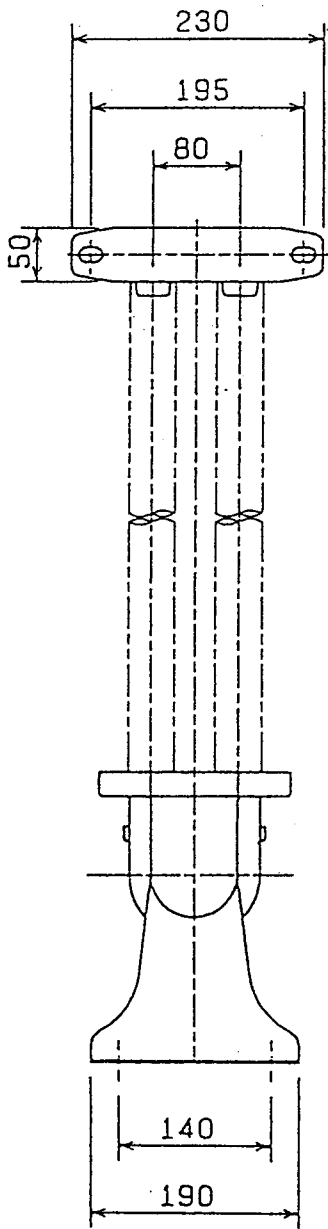
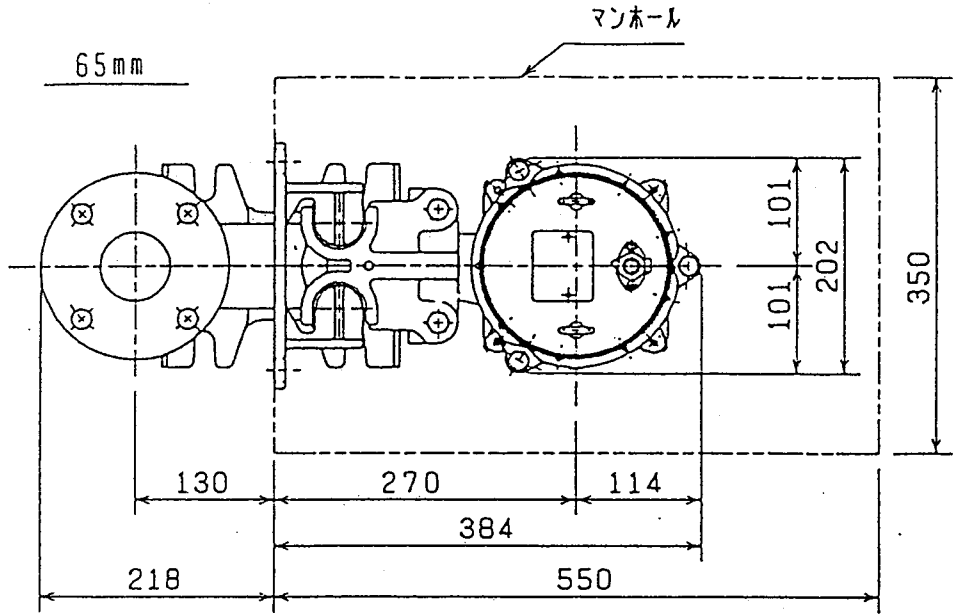
据付外形寸法図 DIMENSION DRAWING

TYPE SUBMERSIBLE SEWAGE TORUQE FLOW PUMP
 名称 汚物用水中ハイスピンポンプ

MODEL T/U65W1.5
 型式

SP-2

排水ポンプ



C.W.L.: 運転可能水位
 L.W.L.: 運転可能最低水位

株式会社 西島製作所



ポンプ性能曲線図 PERFORMANCE CURVE

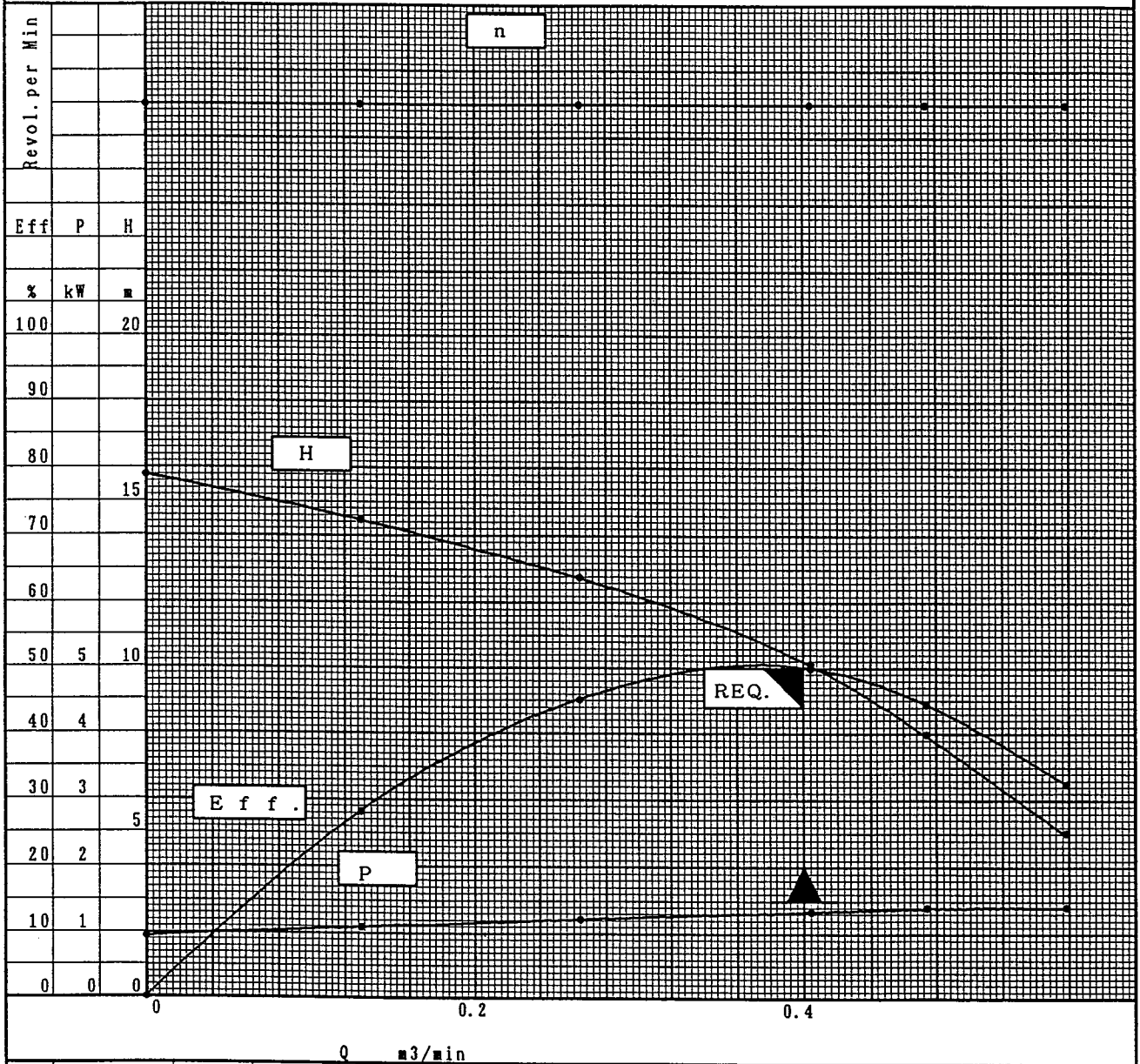
常温清水試験 (Clean Water of Ordinary Temperature)

御注文主 不二熱協和太陽共同企業体 殿

Messrs
仕様項目
Rated Specification

貴機番号
Item No. SP-2
製作番号
Product No. P-848751 NO.2-1
口径形式
Type & Size T/U 65W1.5
注番
Order No. _____
ポンプ名称
Pump Name 排水ポンプ

全揚程 Total Head 10 m 吐出し量 Rate of Flow 0.40 m³/min 回転速度 Speed 3500 min⁻¹ 原動機容量 Mover Capacity 1.5 kW
揚液 Liquid 水 温度 Temp. _____ °C 比重 S.G. _____ 粘度 Visco. _____



No	Q m ³ /min	H m	Volts	Amp.	P kW	Eff. %	n min ⁻¹
1	0	15.79	200	4.81	0.948	0	2P-60Hz
2	0.130	14.44	200	5.23	1.09	28.2	"
3	0.264	12.73	200	5.62	1.21	45.1	"
4	0.404	10.08	200	5.98	1.33	49.9	"
5	0.474	7.93	200	6.20	1.38	44.4	"
6	0.558	4.96	200	6.21	1.39	32.4	"

電動機要目 / Motor Items
 製造者 / Maker アイチ-エマツ
 形式 / Type TK-15
 出力 / Out put 1.5 kW
 極数 Poles 2 周波数 60 Hz
 電圧 / Volts 200 V 電流 / Amp. 6.3 A
 回転速度 / Speed 3490 min⁻¹
 絶縁階級 / Insu. E
 No. _____
 吐出し量測定方法
 Method Employed for 電磁流量計
 Rate of Flow E. M. F. M

承認
品質保証部

試験日
Date '94/11/09

照査
Checked by 北野

担当
Tested by 近藤

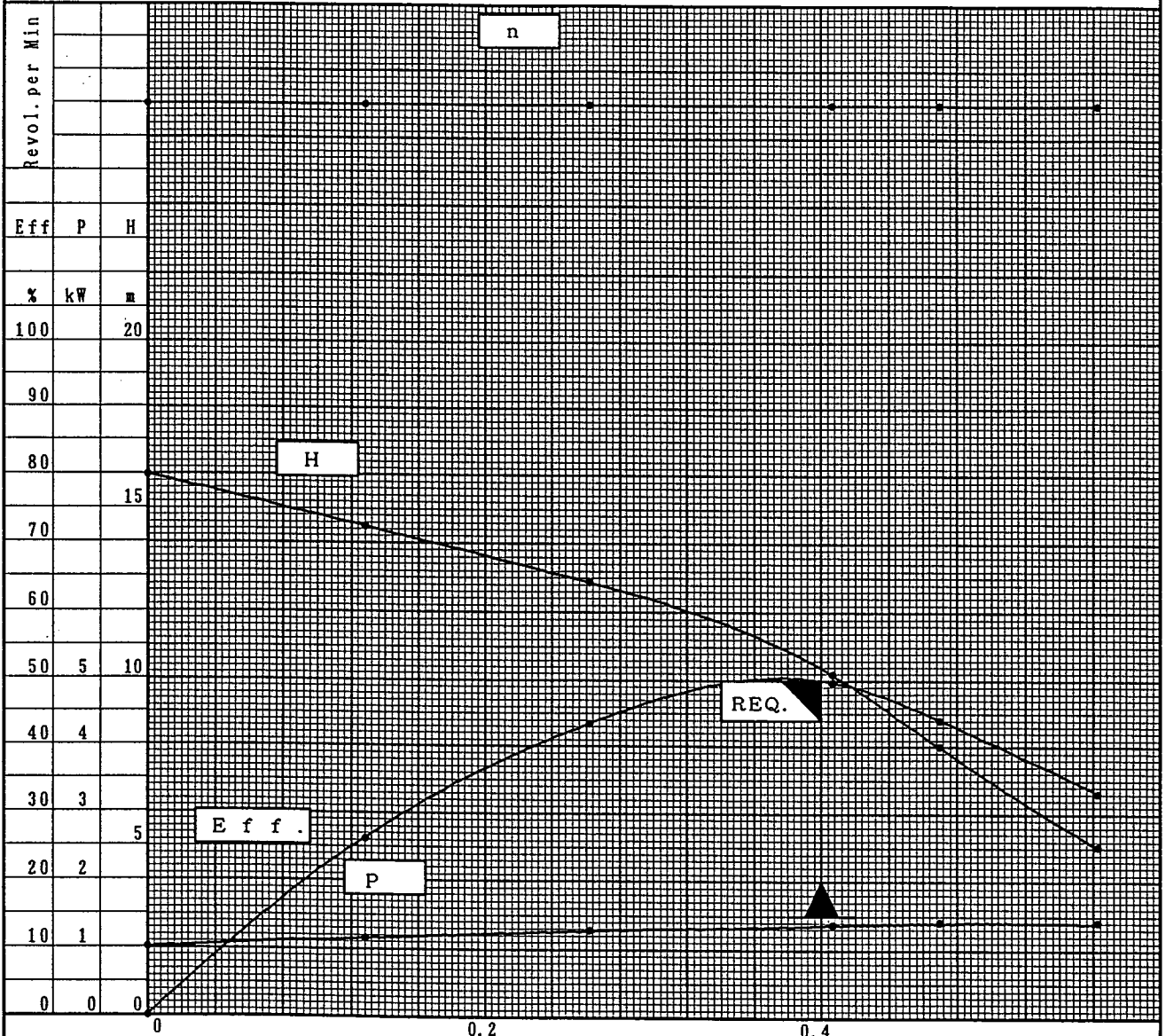
ポンプ性能曲線図 PERFORMANCE CURVE

常温清水試験 (Clean Water of Ordinary Temperature)

御注文主 **不二熱協和太陽共同企業体 殿**
Messrs _____
仕様項目
Rated Specification

貴機番号
Item No. SP-2
製作番号
Product No. P-848751 NO.2-2
口径形式
Type & Size T/U 65W1.5
注番
Order No. _____
ポンプ名称
Pump Name 排水ポンプ

全揚程 Total Head 10 m 吐出し量 Rate of Flow 0.40 m³/min 回転速度 Speed 3500 min⁻¹ 原動機容量 Mover Capacity 1.5 kW
揚液 Liquid 水 温度 Temp. _____ °C 比重 S.G. _____ 粘度 Visco. _____



No	Q m ³ /min	H m	Volts	Amp.	P kW	Eff. %	n min ⁻¹
1	0	15.98	200	5.01	1.01	0	2P-60Hz
2	0.128	14.47	200	5.43	1.15	26.2	.
3	0.262	12.86	200	5.81	1.27	43.4	.
4	0.407	10.16	200	6.08	1.36	49.7	.
5	0.470	7.97	200	6.15	1.39	44.0	.
6	0.563	5.00	200	6.21	1.39	33.1	.

電動機要目 / Motor Items
 製造者 / Maker アィー-イマツ
 形式 / Type TK-15
 出力 / Out put 1.5 kW
 極数 Poles 2 周波数 60 Hz
 電圧 / Volts 200 V 電流 / Amp. 6.3 A
 回転速度 / Speed 3490 min⁻¹
 絶縁階級 / Insu. E
 No. _____
 吐出し量測定方法
 Method Employed for 電磁流量計
 Rate of Flow E.M.F.M

承認
品質保証部
 試験日 Date '94/11/09
 照査 Checked by 北野
 担当 Tested by 近藤

v-397

L-3674

TEST REPORT OF INDUCTION MOTOR

1.5KW

誘導電動機試験成績表

Customer (御注文者名):

P848751

Cust' No (客先番号):

Serial No (機番):

Service (用途):

Working No (製番):

Type 形式	Phase 相数	Volts 電圧	Amperes Full Load 定格電流	Hz 周波数	Poles 極数	Speed rpm Full Load 定格回転速度	Insulation Class 絶縁種	Rating 定格	Code 始動階級	Frame No 枠番号
TK-15	3	200	6.3	60	2	3490	E	CONT.	-	-

Test Characteristics (特性試験)

	No Load Test 無負荷試験 60 Hz			Locked Rotor Test 拘束試験 60 Hz			Locked Rotor Test 拘束試験 Hz		
	Volts	Amperes	Watts	Amperes	Volts	Watts	Amperes	Volts	Watts
MEAN	200	3.1	183	6.3	29	160			

Load Characteristics (1 Phase: Actual Load Method 3 Phase: Circle Diagram Method)
負荷特性 (单相:実負荷法による 三相:円線図法による)

Load 負荷 (%)	25	50	75	100	125	Maximum Output 最大出力 (%)	
Current 電流 (A)	3.44	4.20	5.14	6.29	7.64	Breakdown Torque 停動トルク (%)	400
Efficiency 効率 (%)	61.8	71.7	75.9	76.2	75.0	Locked Rotor Current 始動電流 (A)	44.0
Power Factor 力率 (%)	50.9	71.9	83.3	90.2	94.5	Locked Rotor Torque 始動トルク (%)	338
Slip 滑り (%)	0.64	1.10	2.20	3.04	4.15		

Temperature Rise (Deg. C)
温度上昇

(Room C)

Winding Resistance
巻線抵抗

Hours Run 運転時間	Volts	Hz	Load (%)	Stator Coil		Frame	Bearing		Between Line at 20°C	
				TM	RM		LS	OS	Ohms (Ω)	
			100						Stator	
									Rotor	

Insulation Resistance (絶縁抵抗)

Dielectric Test (絶縁耐力試験)

	Megohms	Megger Volts	A.C. 60Hz for 1Min	Air gap	0.42 MM
Stator	100	500	1500	Bearing	LS 6305ZZC3
Rotor					OS 6204ZZC3
				Vibration (p-p) 振動	

Remarks (備考):

Noise
騒音 dB(A)

Date of Test

Tested by 天野