

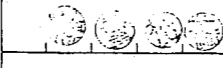


○	上部 2.1-1L 500
□	点検口 600x600
—	柱 2x4 (上・下) VP200
—	梁 2x4 (上・下) VP200
—	水回り 特記参照 11/200 仕様
□	712 300x300x300
—	712 150x150x300

- ※ 3. 仕様
1. エレベーター、階段、水回り等の仕様は特記参照 11/200 仕様
 2. 点検口は床下へ設置する
 3. 柱は150x150x300

DATE

赤松菅野建築設計事務所

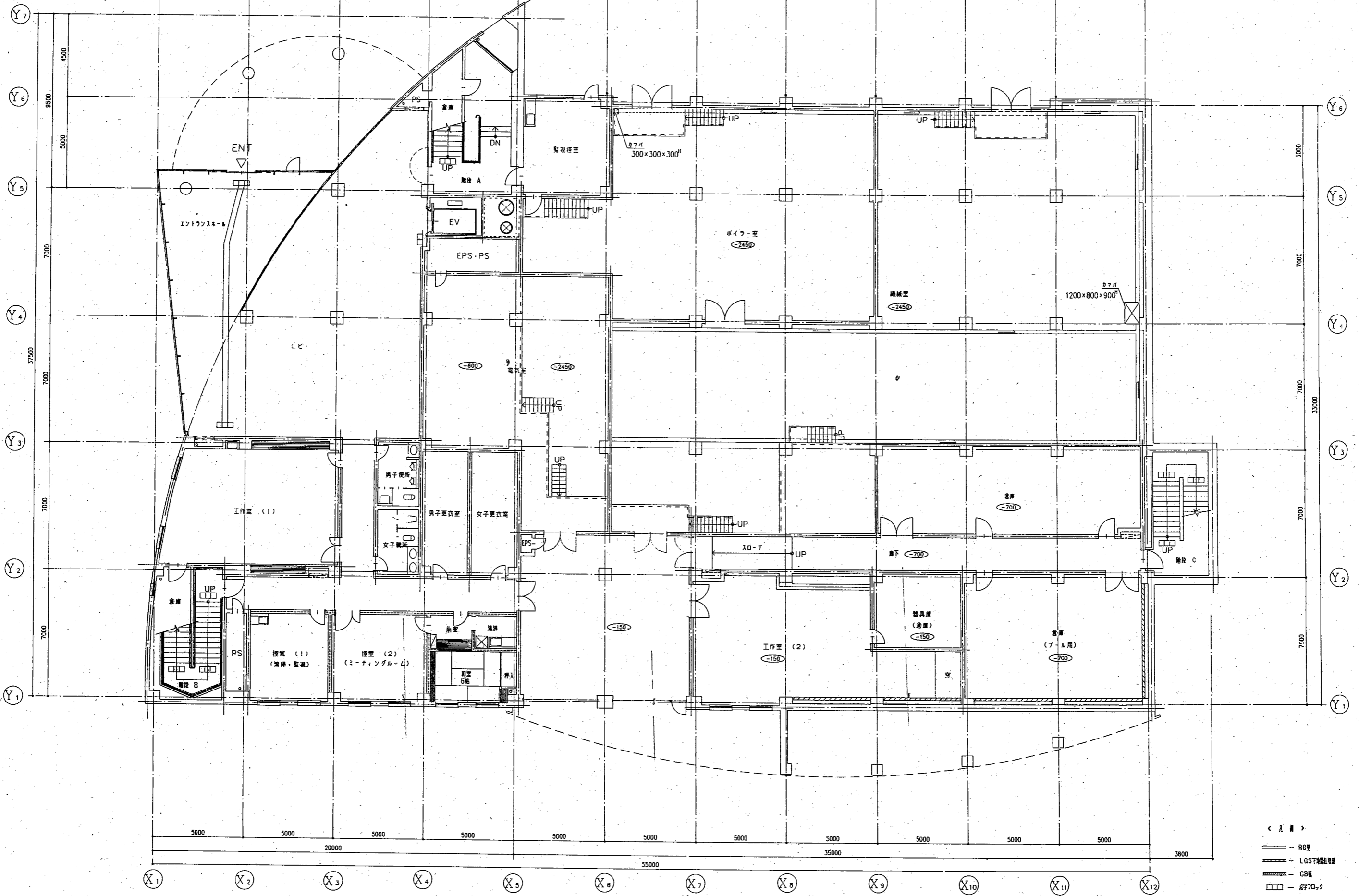


設計図 NO. 1-1

スケール 1/100

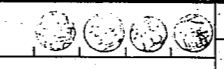
設計図 NO. 1-1

スケール 1/100



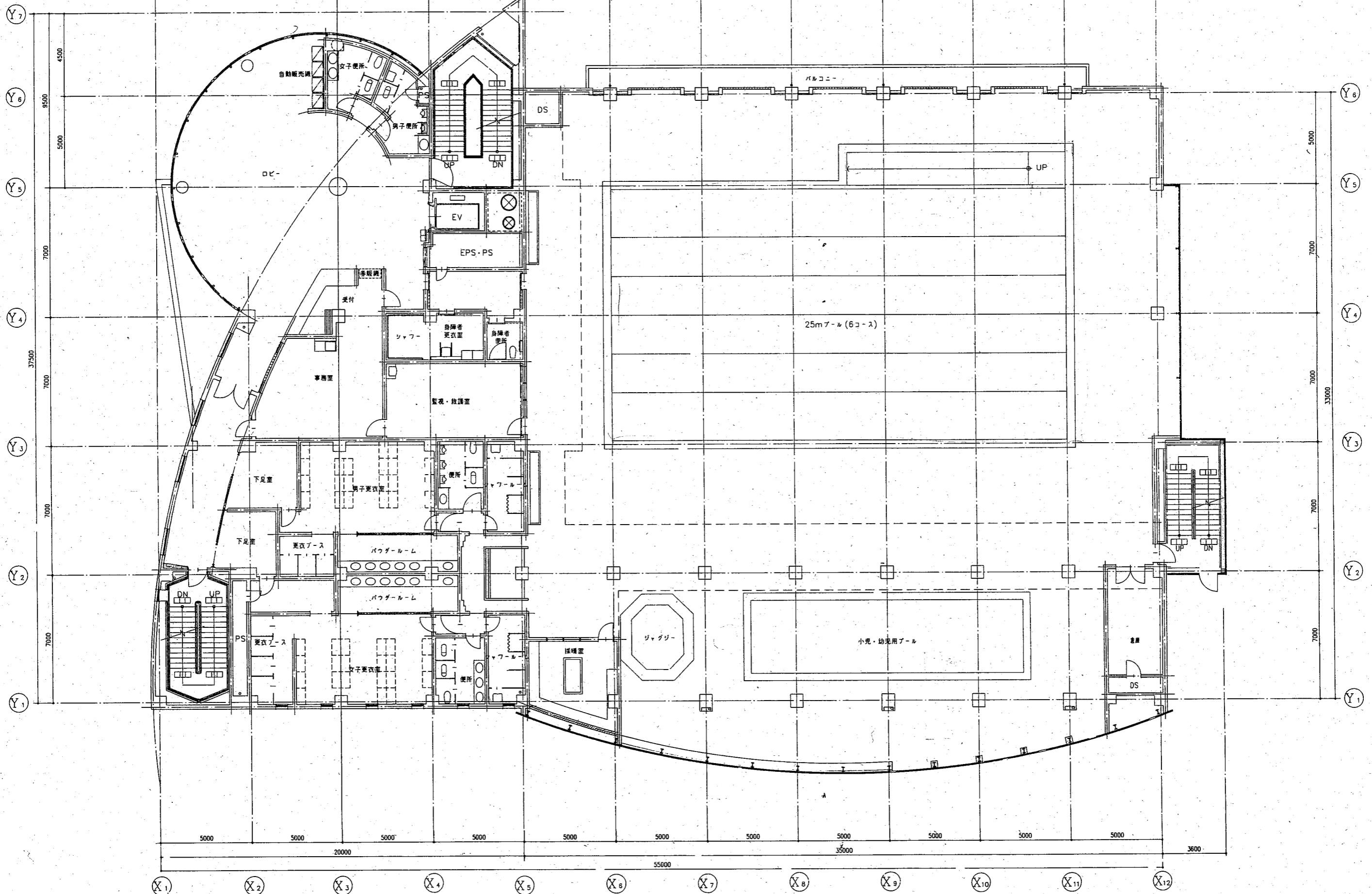
1階平面図 1/100

赤松菅野建築設計事務所



高槻市立後赤松公園利用施設新築工事
1階平面図

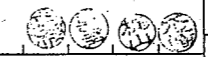
設計図 NO. R-01
SCALE 1/100



2階平面図 1/100

DATE

赤松菅野建築設計事務所

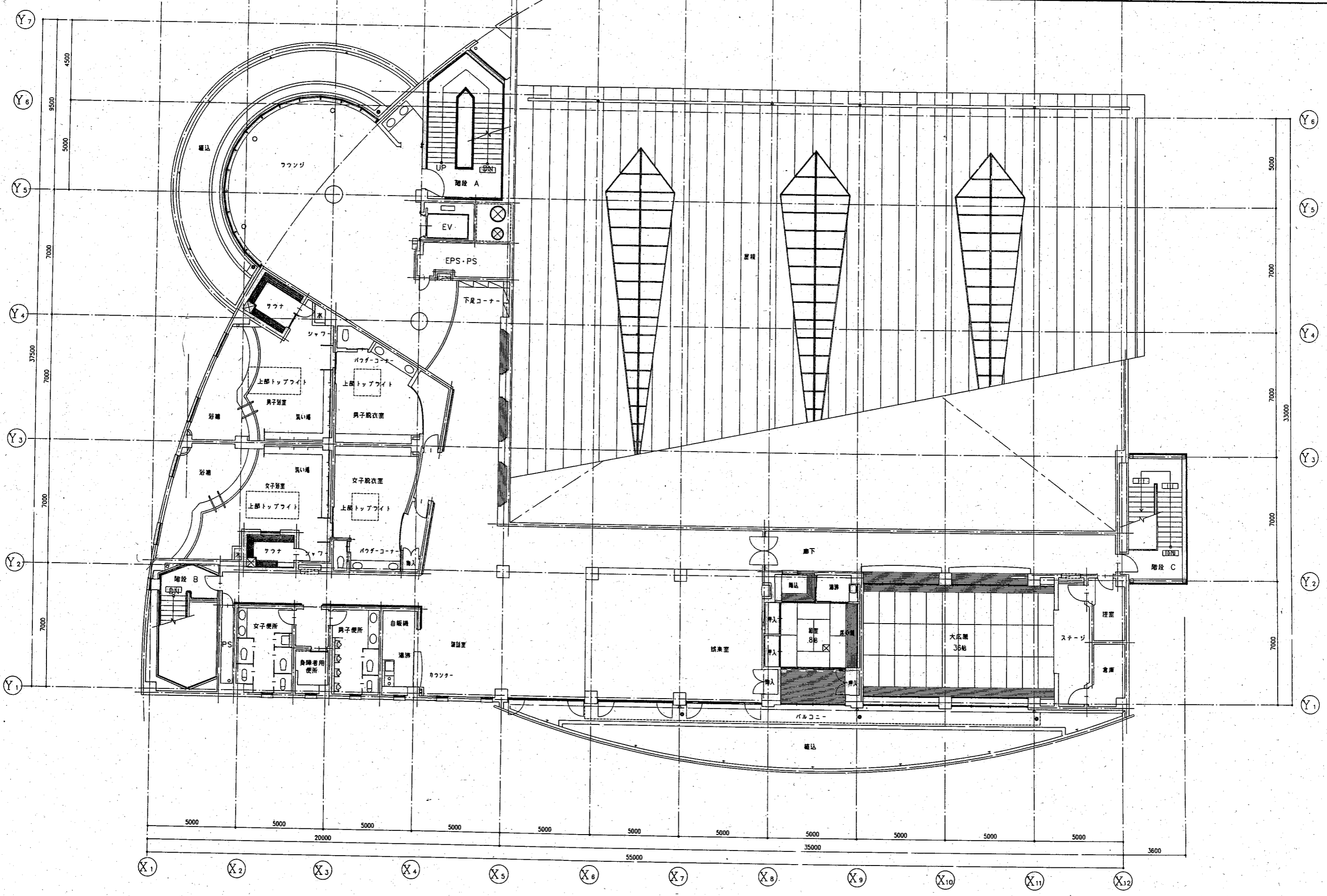


高槻市立仮称余録利用施設新築工事

2階平面図

設計図 No. A-24

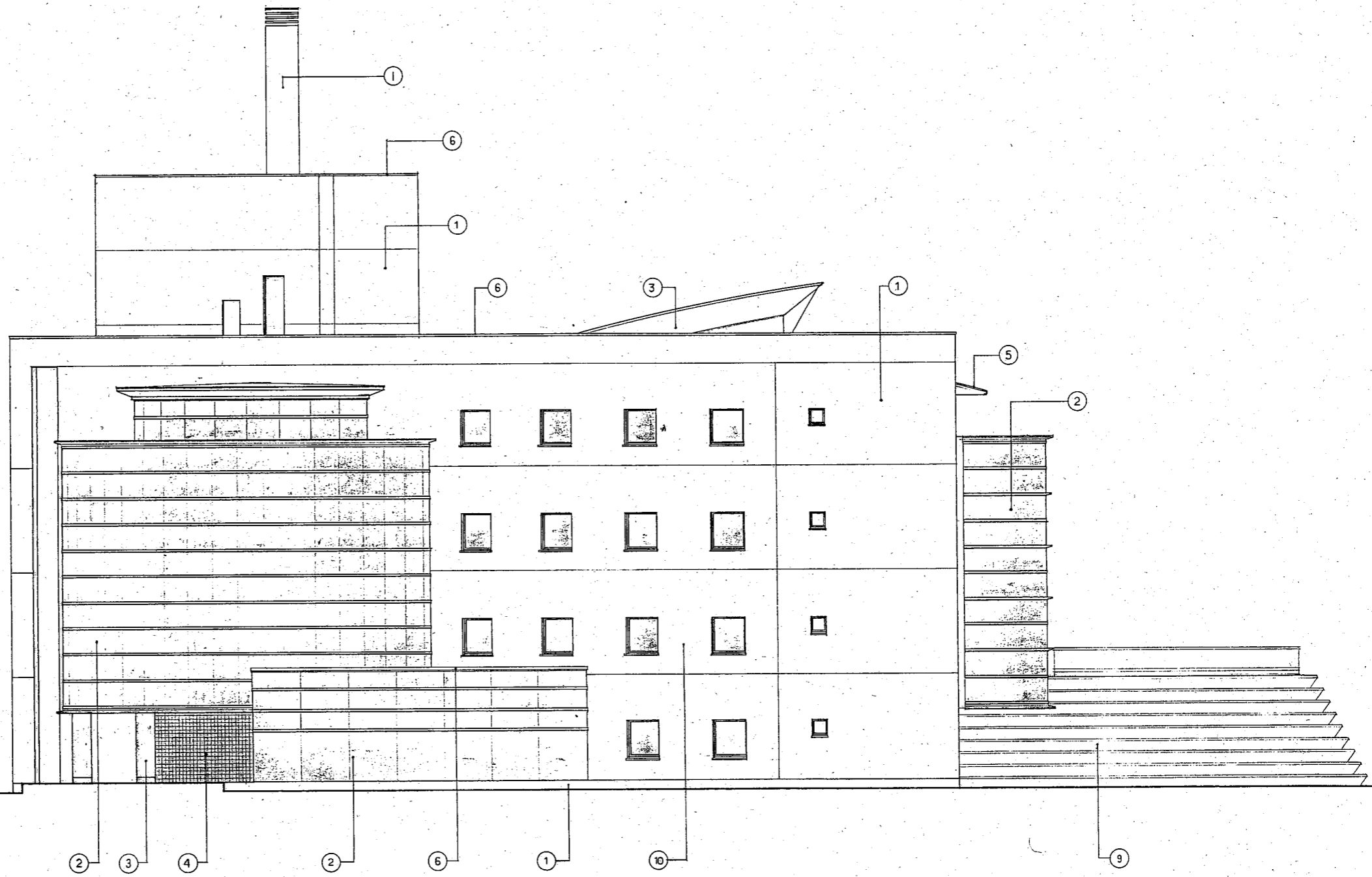
SCALE 1/100



4階平面図 1/100

<凡例>
+ 一 調



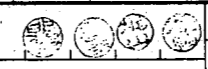


西側立面図 1/100

番号	仕上	番号	仕上
①	タイル貼 45x45	⑧	7系ミッドライト
②	7系カーテンウォール	⑨	黒色ブロック
③	7系パネル	⑩	7系タイル 45x45 (特殊色)
④	ガラスブロック		
⑤	7系ステンレス 黒色		
⑥	7系タイル		
⑦	黒色タイル		

DATE

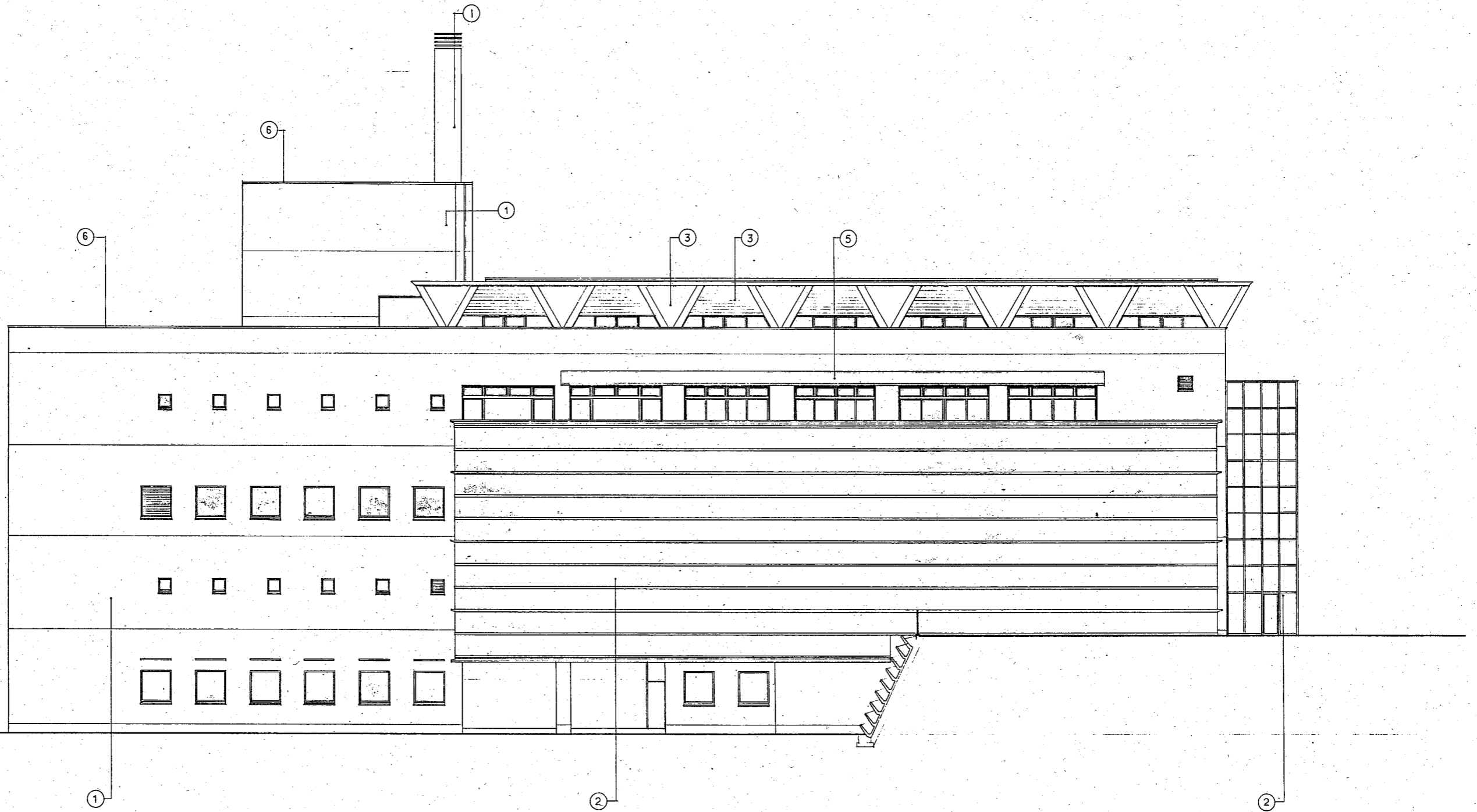
赤松菅野建築設計事務所



高松市立飯沼宗孝利用施設新築工事
西側立面図

設計図 NO. A-1
SCALE 1/100

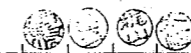
R 17/17 989



南侧立面图 1/100

DATE

赤松菅野建築設計事務所

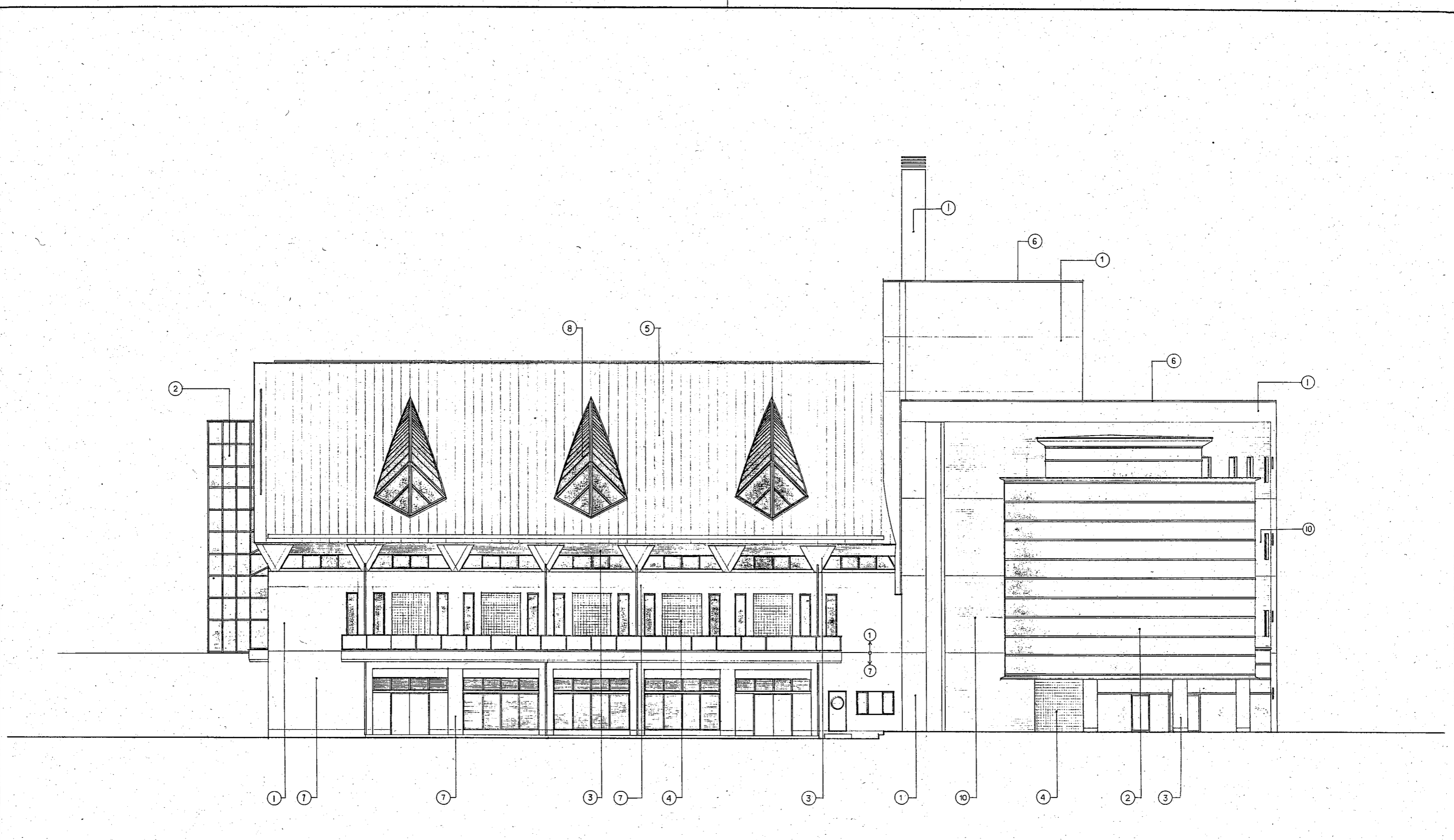


高松市立坂手小学校利用施設新築工事

南侧立面图

設計図 No. A-12

SCALE 1/100



北側立面図 1/100

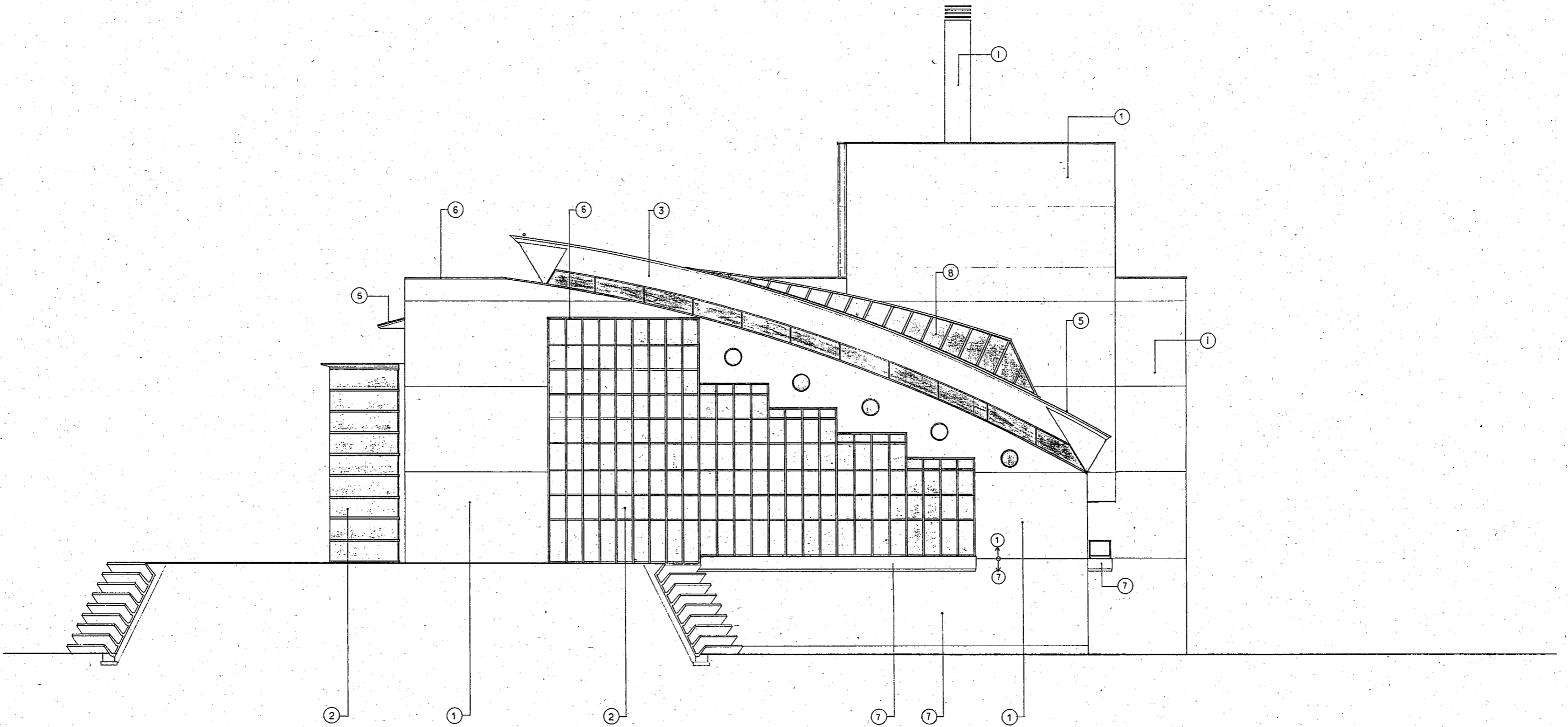
DATE

赤松菅野建築設計事務所



高槻市立仮称小学校利用施設新築工事
北側立面図

設計図 NO. 4-1
SCALE 1/100



東側立面圖 1/100

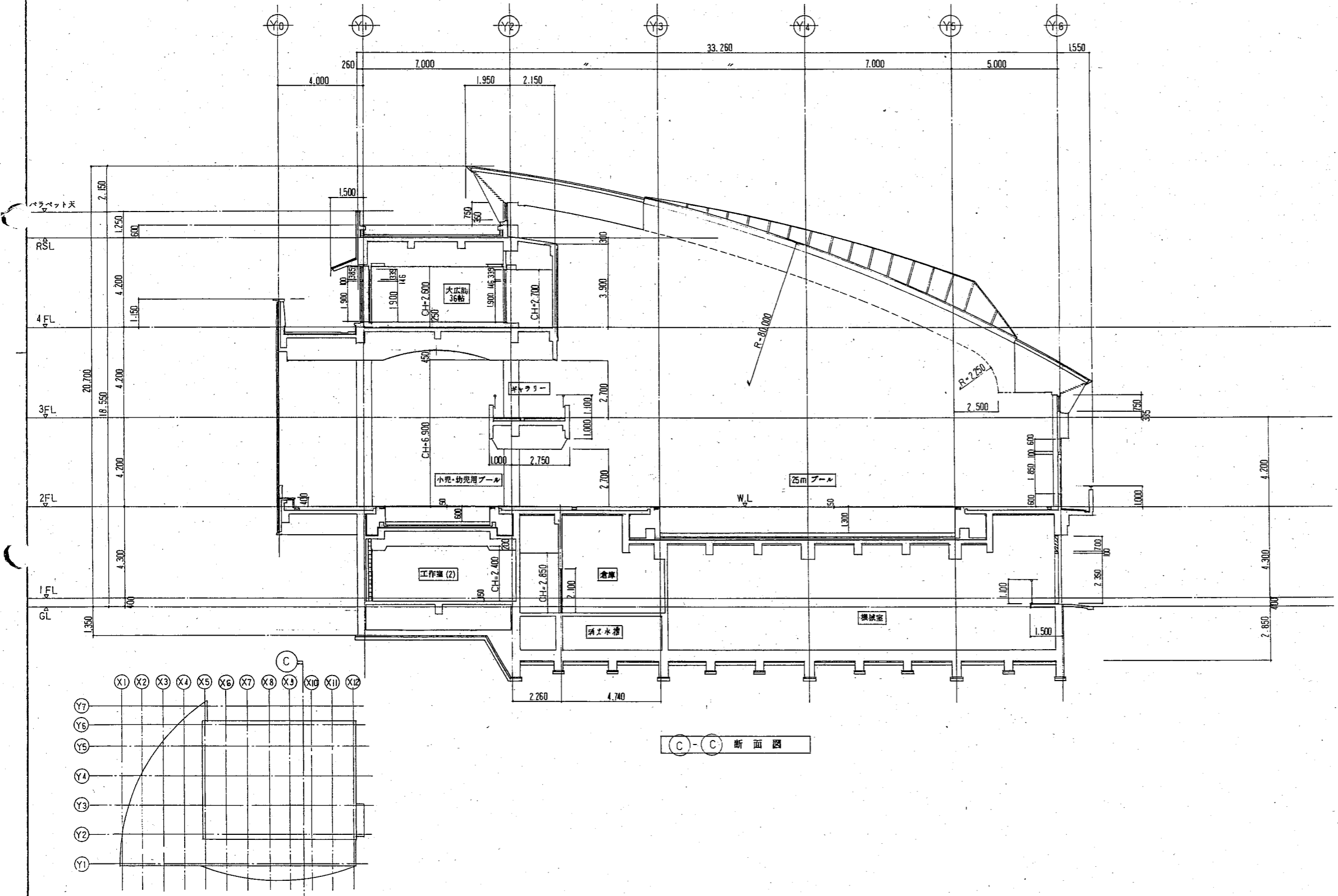
DATE

赤松菅野建築設計事務所

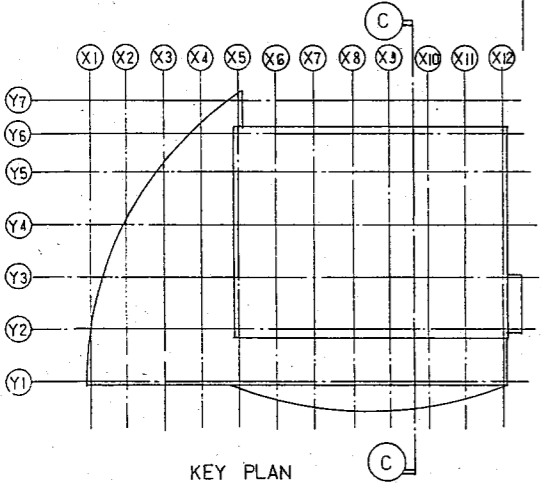


高槻市立飯塚赤松利用施設新築工事
東側立面圖

設計図 NO. 4-30
SCALE 1/100



C - C 断面図



KEY PLAN

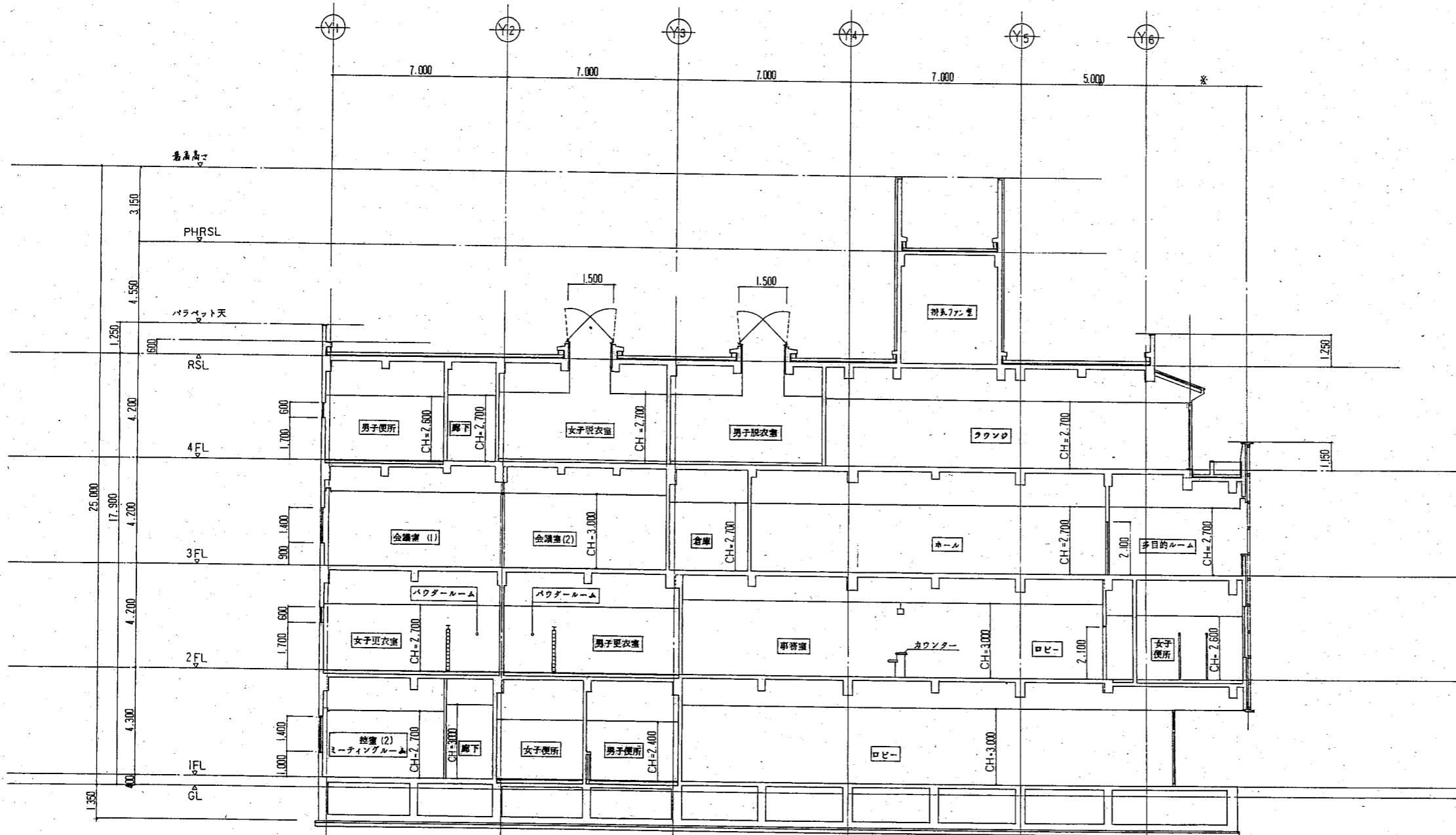
赤松菅野建築設計事務所



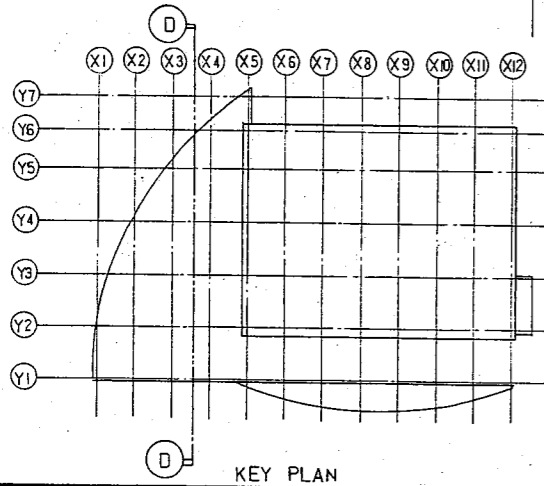
高槻市立... 設計新築工事

断面図 3

設計図 NO. A-21
SCALE 1/100



D-D 断面図



DATE

赤松菅野建築設計事務所



設計図 NO. 2-25

断面図 4

SCALE

1/100