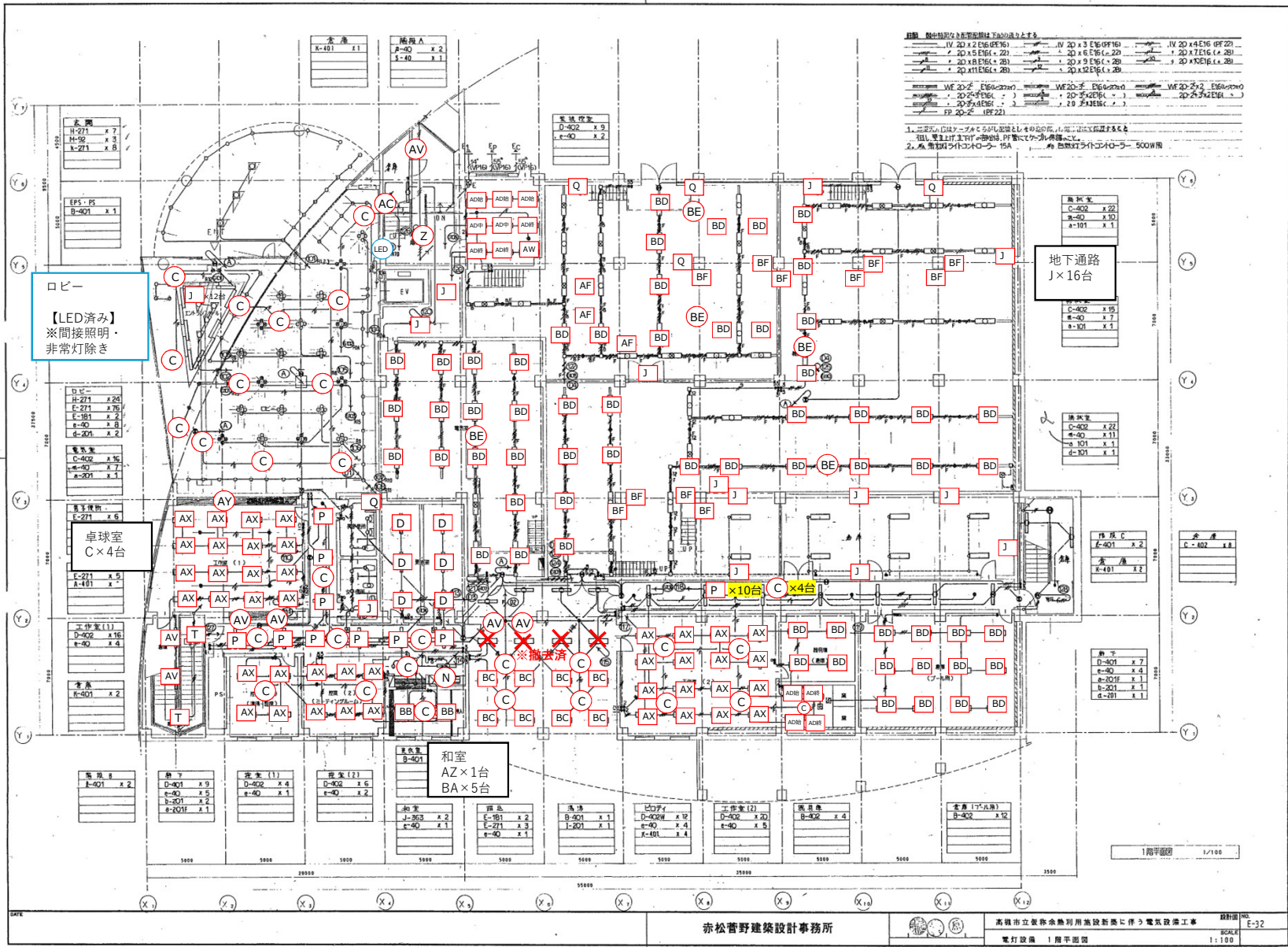


前島熱利用センターLEDほか修繕 (配灯図)

<注意事項>

配灯図は更新済み(今回更新対象外)の照明も含みます。
位置の確認をするためにお使ください。

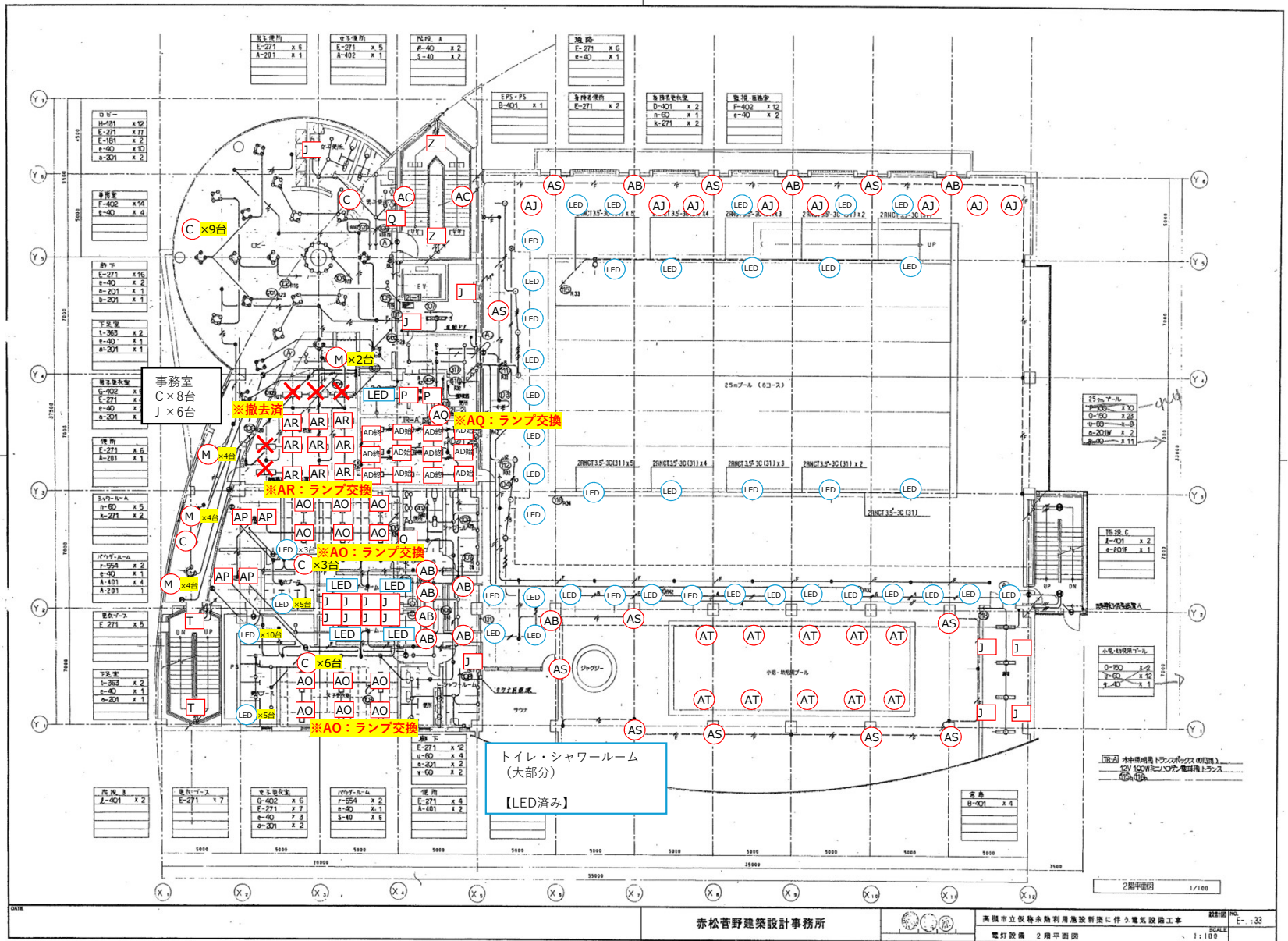


ロビー
【LED済み】
※間接照明・
非常灯除き

卓球室
C×4台

和室
AZ×1台
BA×5台

地下通路
J×16台



電灯機	電灯機	電灯機
E-271 x 6	E-271 x 5	E-40 x 2
A-201 x 1	A-401 x 1	S-40 x 2

通廊	通廊
E-271 x 6	E-40 x 1

電灯機	電灯機	電灯機
E-271 x 2	D-401 x 2	F-402 x 12
e-50 x 1	e-50 x 1	e-40 x 2
K-271 x 2		

ロビー	ロビー
H-101 x 12	E-271 x 17
E-101 x 2	e-40 x 6
e-40 x 2	a-201 x 2

事務室	事務室
F-402 x 5	e-40 x 4

廊下	廊下
E-271 x 16	e-40 x 2
e-201 x 1	e-201 x 1

下見室	下見室
L-363 x 2	e-40 x 1
e-40 x 1	e-201 x 1

電灯機	電灯機
G-402 x 6	e-40 x 1
e-40 x 1	a-201 x 1

使用	使用
E-271 x 6	A-201 x 1

エレベーター	エレベーター
H-60 x 5	K-271 x 2

エレベーター	エレベーター
J-354 x 2	e-40 x 1
A-401 x 4	A-201 x 1

エレベーター	エレベーター
E-271 x 6	

廊下	廊下
L-363 x 2	e-40 x 1
e-40 x 1	e-201 x 1

電灯機	電灯機	電灯機
G-402 x 6	F-354 x 2	E-271 x 7
E-271 x 7	e-40 x 1	S-40 x 2
e-40 x 1	e-40 x 1	e-40 x 1

使用	使用
E-271 x 4	A-401 x 2

電灯機	電灯機
B-401 x 4	

エレベーター	エレベーター
H-60 x 5	D-150 x 2
e-40 x 1	e-201 x 2
e-40 x 1	e-40 x 1

エレベーター	エレベーター
F-401 x 2	e-201 x 1

エレベーター	エレベーター
D-150 x 2	F-150 x 12
F-150 x 12	e-40 x 1

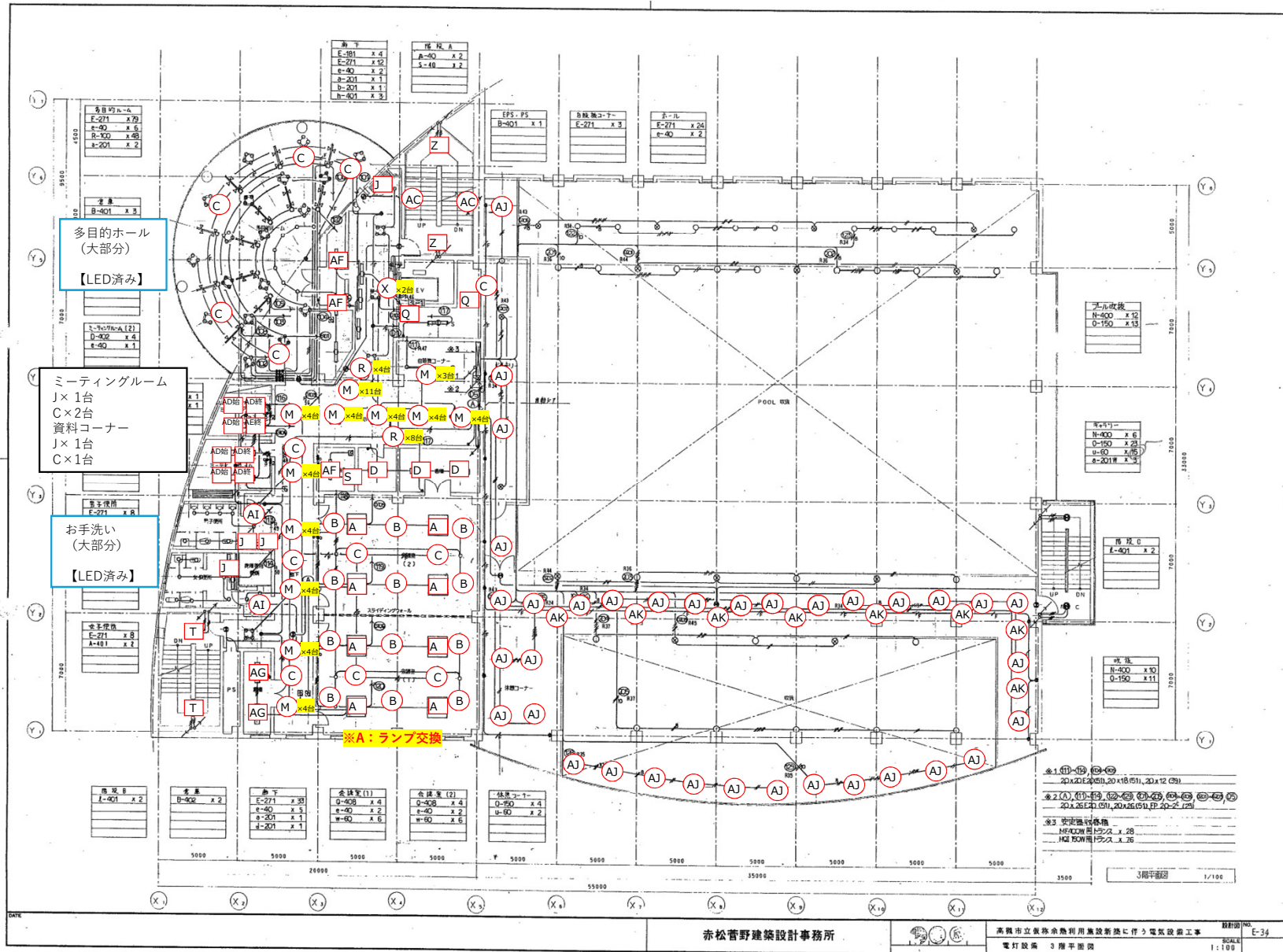
エレベーター	エレベーター
F-401 x 2	e-201 x 1

トイレ・シャワールーム
(大部分)
【LED済み】

2階平面図 1/100

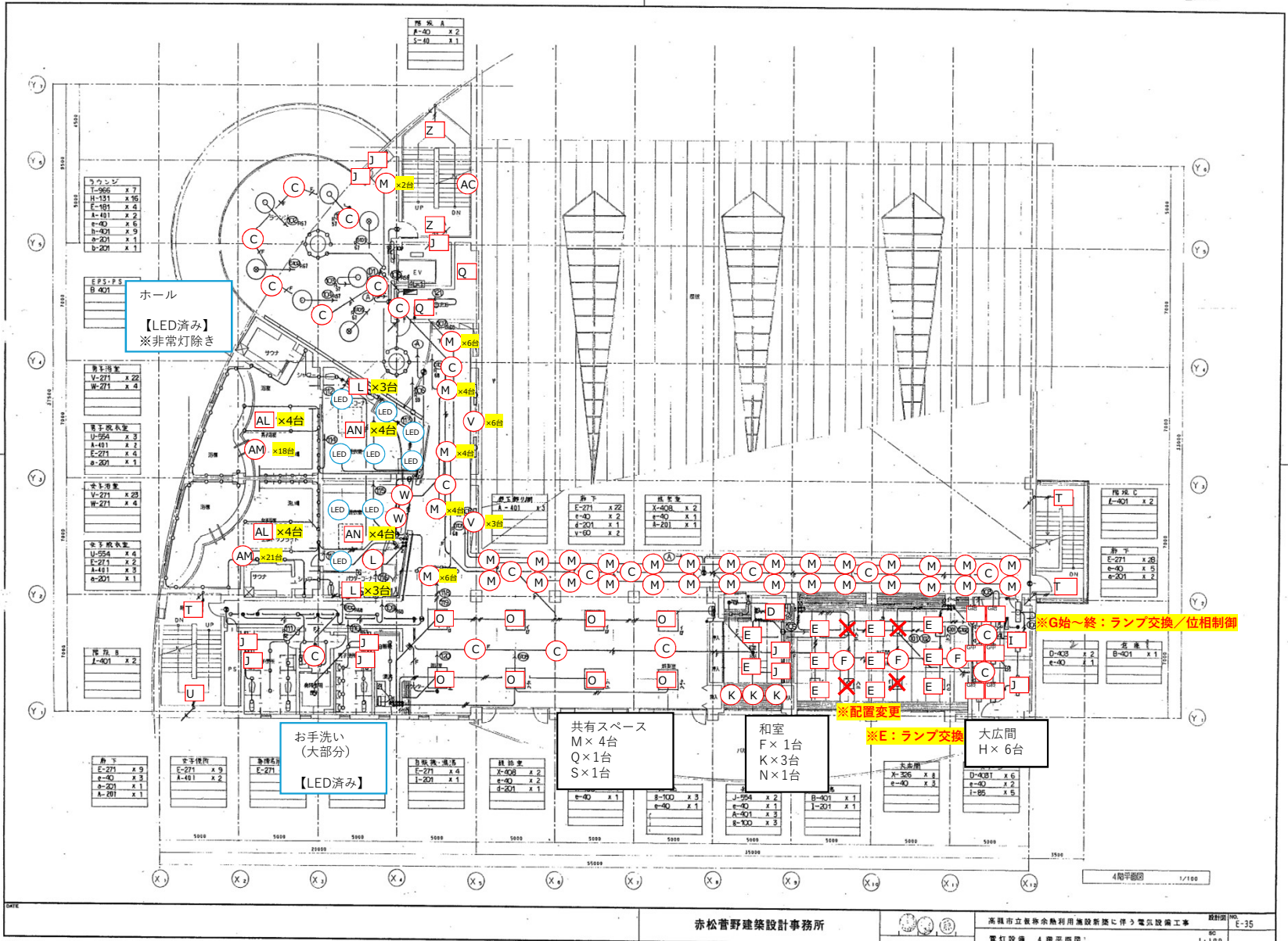
赤松普野建築設計事務所

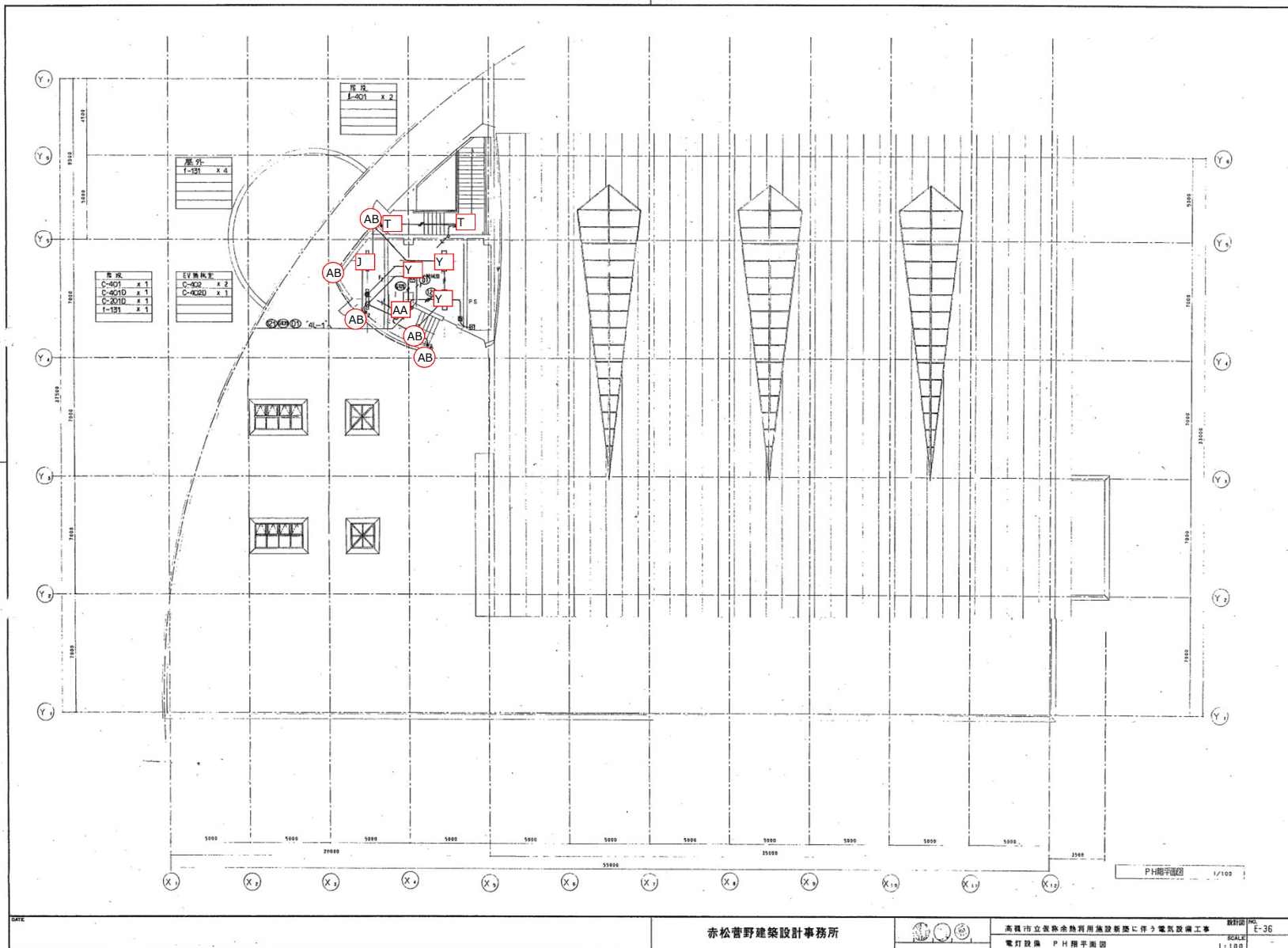
高松市立義務教育施設新築に伴う電気設備工事
電灯設備 2階平面図
設計図 NO. E-133
SCALE 1:100

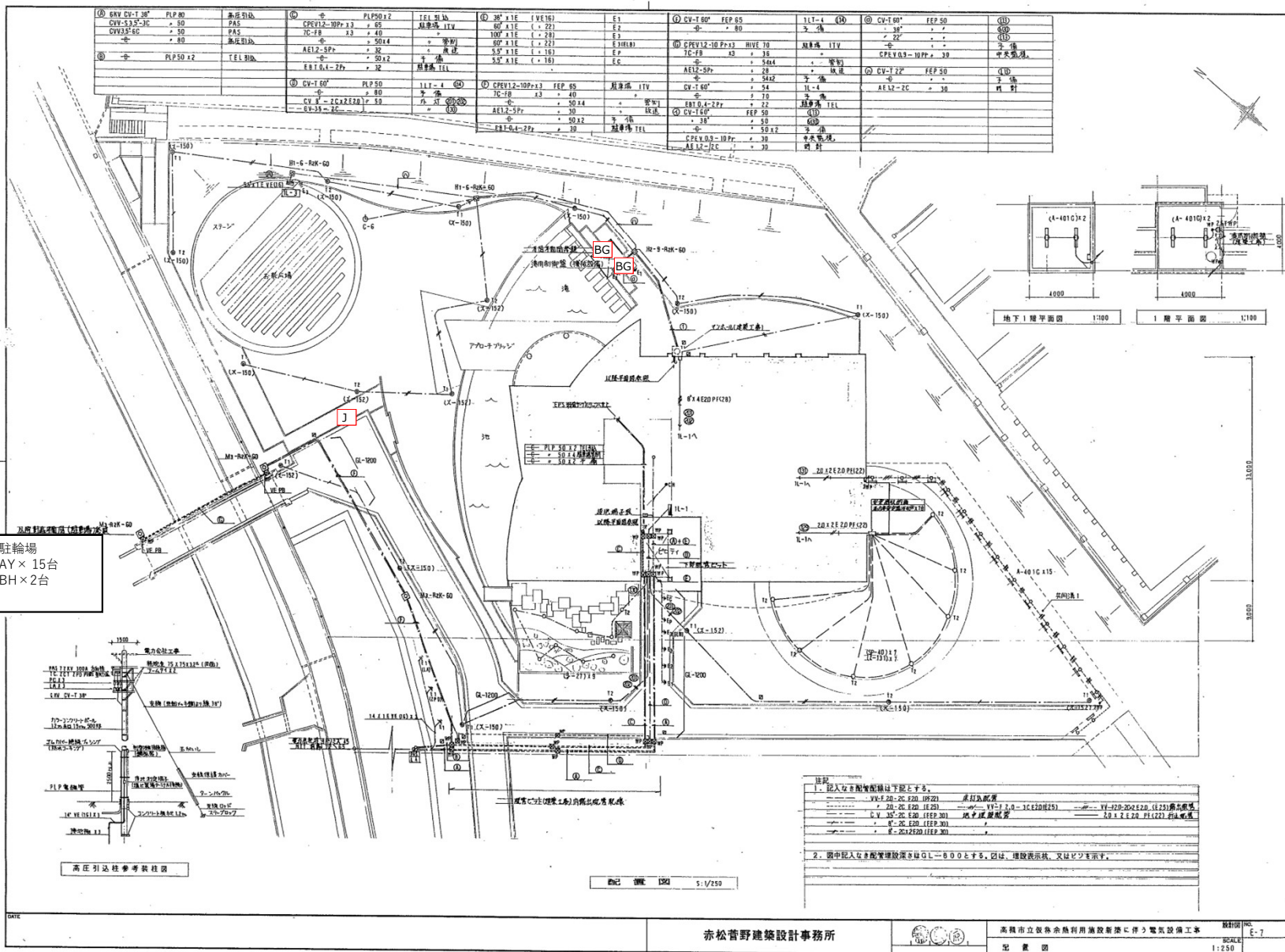


赤松菅野建築設計事務所

高槻市立産業余熱利用施設新築に伴う電気設備工事 設計図 No. E-34
 電灯設備 3階平面図 SCALE 1:100

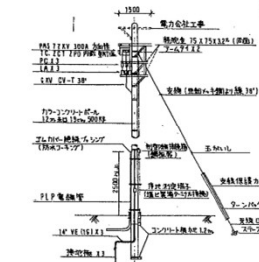




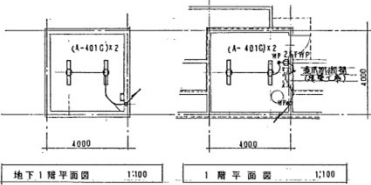


① GRV-CV-1 30' FLP 80 CVV-535-3C CVV-535-3C + 50 + 50 + 80	高圧引込 PAS 高圧引込	② PIP 50 x 2 TEL 引込	③ 100' x 1E (VE16) 60' x 1E (+ 22) 100' x 1E (+ 28) 60' x 1E (+ 22) 50' x 1E (+ 18) 50' x 1E (+ 18)	E1 E2 E3 E4 E5 E6	④ CV-1 60' FEP 50 + 80 + 80	⑤ CV-1 60' FEP 50 + 80 + 80	⑥ CV-1 60' FEP 50 + 80 + 80	⑦ CV-1 60' FEP 50 + 80 + 80	⑧ CV-1 60' FEP 50 + 80 + 80	⑨ CV-1 60' FEP 50 + 80 + 80	⑩ CV-1 60' FEP 50 + 80 + 80	⑪ CV-1 60' FEP 50 + 80 + 80	⑫ CV-1 60' FEP 50 + 80 + 80	⑬ CV-1 60' FEP 50 + 80 + 80	⑭ CV-1 60' FEP 50 + 80 + 80	⑮ CV-1 60' FEP 50 + 80 + 80	⑯ CV-1 60' FEP 50 + 80 + 80	⑰ CV-1 60' FEP 50 + 80 + 80	⑱ CV-1 60' FEP 50 + 80 + 80	⑲ CV-1 60' FEP 50 + 80 + 80	⑳ CV-1 60' FEP 50 + 80 + 80	㉑ CV-1 60' FEP 50 + 80 + 80	㉒ CV-1 60' FEP 50 + 80 + 80	㉓ CV-1 60' FEP 50 + 80 + 80	㉔ CV-1 60' FEP 50 + 80 + 80	㉕ CV-1 60' FEP 50 + 80 + 80	㉖ CV-1 60' FEP 50 + 80 + 80	㉗ CV-1 60' FEP 50 + 80 + 80	㉘ CV-1 60' FEP 50 + 80 + 80	㉙ CV-1 60' FEP 50 + 80 + 80	㉚ CV-1 60' FEP 50 + 80 + 80	㉛ CV-1 60' FEP 50 + 80 + 80	㉜ CV-1 60' FEP 50 + 80 + 80	㉝ CV-1 60' FEP 50 + 80 + 80	㉞ CV-1 60' FEP 50 + 80 + 80	㉟ CV-1 60' FEP 50 + 80 + 80	㊱ CV-1 60' FEP 50 + 80 + 80	㊲ CV-1 60' FEP 50 + 80 + 80	㊳ CV-1 60' FEP 50 + 80 + 80	㊴ CV-1 60' FEP 50 + 80 + 80	㊵ CV-1 60' FEP 50 + 80 + 80	㊶ CV-1 60' FEP 50 + 80 + 80	㊷ CV-1 60' FEP 50 + 80 + 80	㊸ CV-1 60' FEP 50 + 80 + 80	㊹ CV-1 60' FEP 50 + 80 + 80	㊺ CV-1 60' FEP 50 + 80 + 80	㊻ CV-1 60' FEP 50 + 80 + 80	㊼ CV-1 60' FEP 50 + 80 + 80	㊽ CV-1 60' FEP 50 + 80 + 80	㊾ CV-1 60' FEP 50 + 80 + 80	㊿ CV-1 60' FEP 50 + 80 + 80
---	---------------------	------------------------	--	----------------------------------	-----------------------------------	-----------------------------------	-----------------------------------	-----------------------------------	-----------------------------------	-----------------------------------	-----------------------------------	-----------------------------------	-----------------------------------	-----------------------------------	-----------------------------------	-----------------------------------	-----------------------------------	-----------------------------------	-----------------------------------	-----------------------------------	-----------------------------------	-----------------------------------	-----------------------------------	-----------------------------------	-----------------------------------	-----------------------------------	-----------------------------------	-----------------------------------	-----------------------------------	-----------------------------------	-----------------------------------	-----------------------------------	-----------------------------------	-----------------------------------	-----------------------------------	-----------------------------------	-----------------------------------	-----------------------------------	-----------------------------------	-----------------------------------	-----------------------------------	-----------------------------------	-----------------------------------	-----------------------------------	-----------------------------------	-----------------------------------	-----------------------------------	-----------------------------------	-----------------------------------	-----------------------------------	-----------------------------------

駐輪場
AY × 15台
BH × 2台



高圧引込柱参考接続図



地下1階平面図 1:100 1階平面図 1:100

注記

- 記入仕様の記載は下記とする。

.....
.....
.....
.....
- 図中記入仕様の記載は各記号L-B-D-Dとする。記号、種別表示は、又は以下を示す。

赤松菅野建築設計事務所



高松市立後赤熱利用施設新築に伴う電気設備工事

図面 No. E-7
スケール 1:250