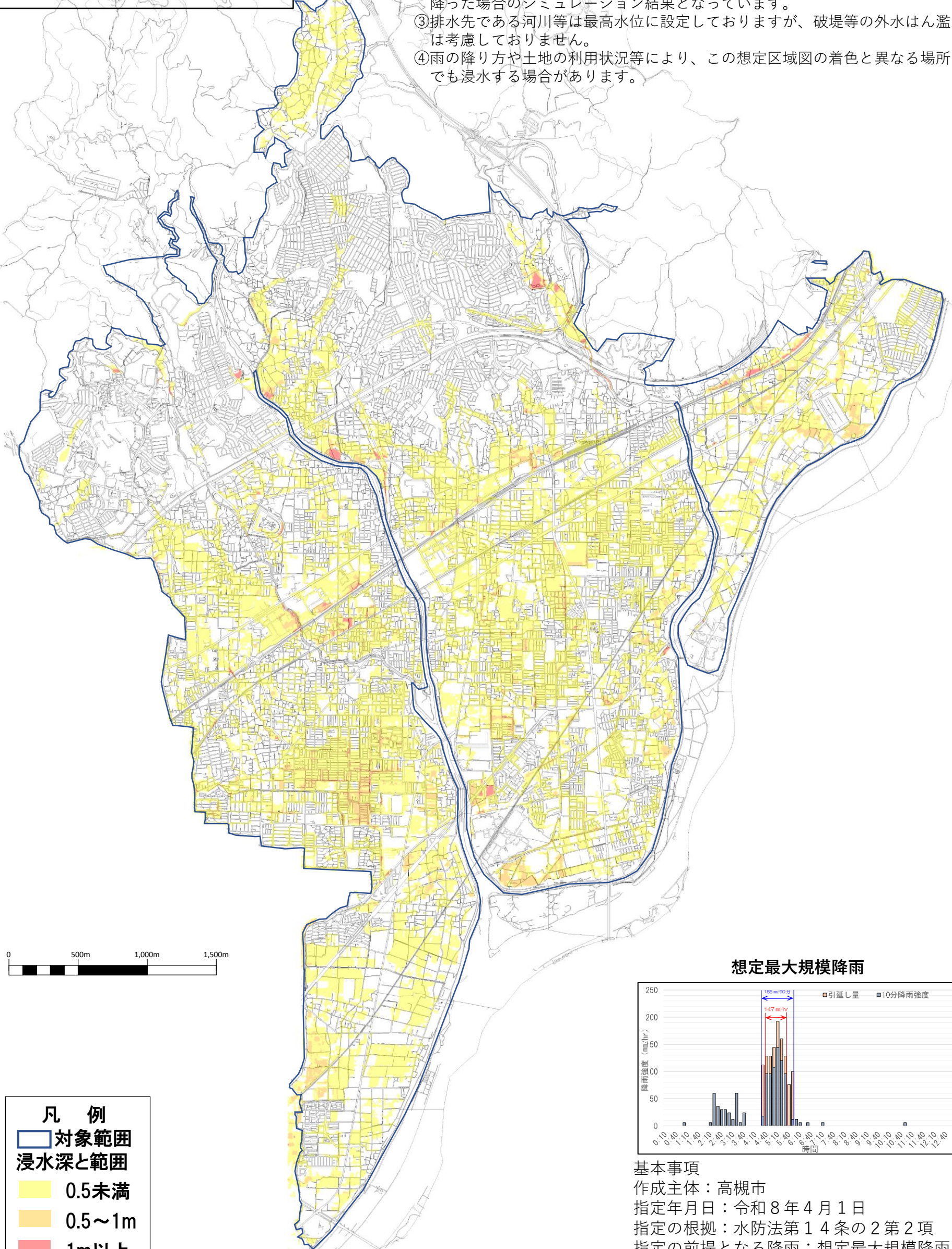
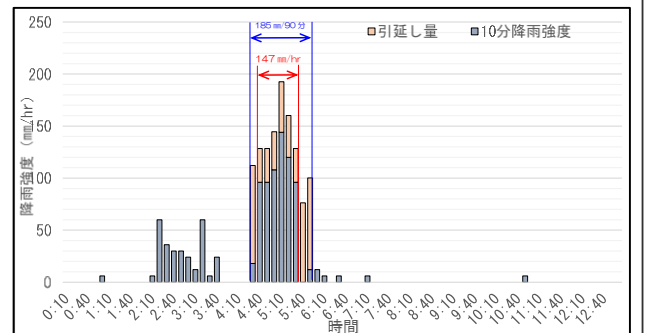


高槻市 雨水出水浸水想定区域図 (想定最大規模降雨)

- 説明文
- ①この浸水想定区域図は水防法に基づく想定最大規模降雨（1時間最大雨量147mm、90分降雨185mm、24時間雨量250mm）でのシミュレーションにより浸水範囲と浸水深を示したものです。
 - ②雨水出水浸水想定区域図は令和6年度末の状況において、想定最大規模降雨が降った場合のシミュレーション結果となっています。
 - ③排水先である河川等は最高水位に設定しておりますが、破堤等の外水はん濫は考慮しておりません。
 - ④雨の降り方や土地の利用状況等により、この想定区域図の着色と異なる場所でも浸水する場合があります。



想定最大規模降雨



基本事項
 作成主体：高槻市
 指定年月日：令和8年4月1日
 指定の根拠：水防法第14条の2第2項
 指定の前提となる降雨：想定最大規模降雨
 (時間最大降雨147mm)

凡例

- 対象範囲
- 浸水深と範囲
- 0.5未満
- 0.5～1m
- 1m以上