

## 市街地整備促進特別委員会資料

案件1 J R 高槻駅周辺整備について

案件2 富田地区のまちづくりについて

令和8年2月4日

【都市創造部】

【総合戦略部】

# 案 件 1      J R 高 槻 駅 周 辺 整 備 に つ い て

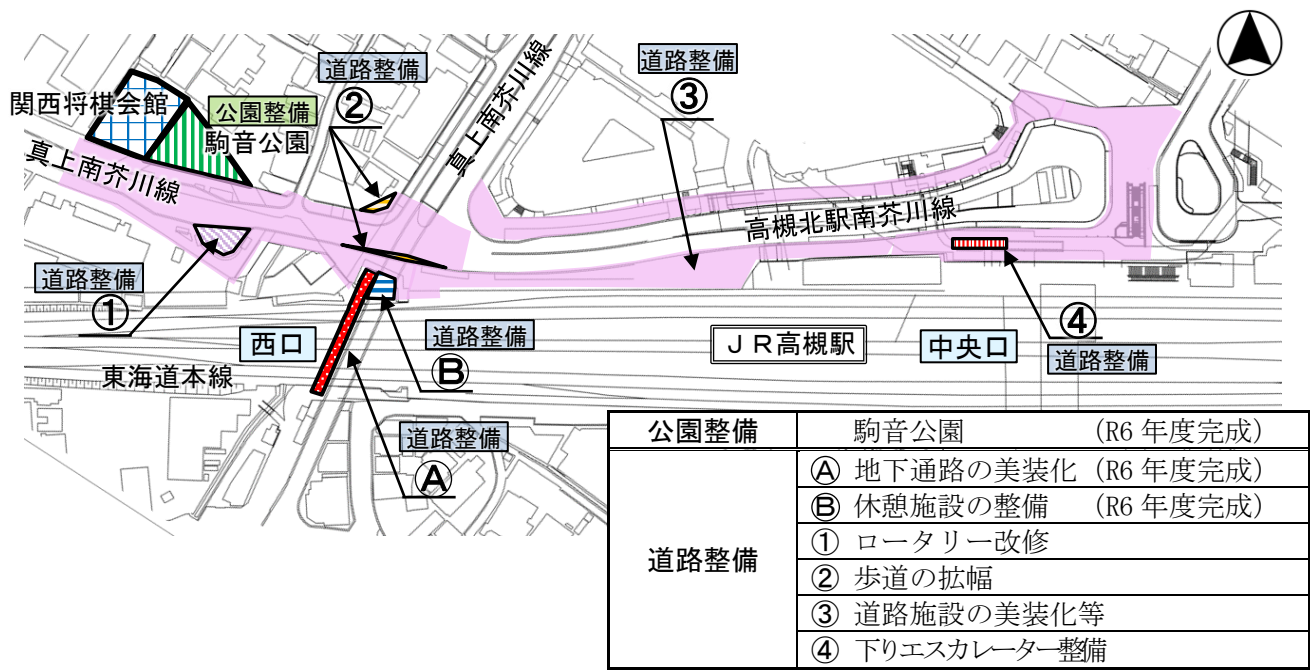
## 目 次

- 1    J R 高槻駅北の基盤整備について
- 2    J R 高槻駅南地区の再整備について

# 1 JR高槻駅北の基盤整備について

## 1-1 JR高槻駅西口～中央口

### (1) 全体平面図



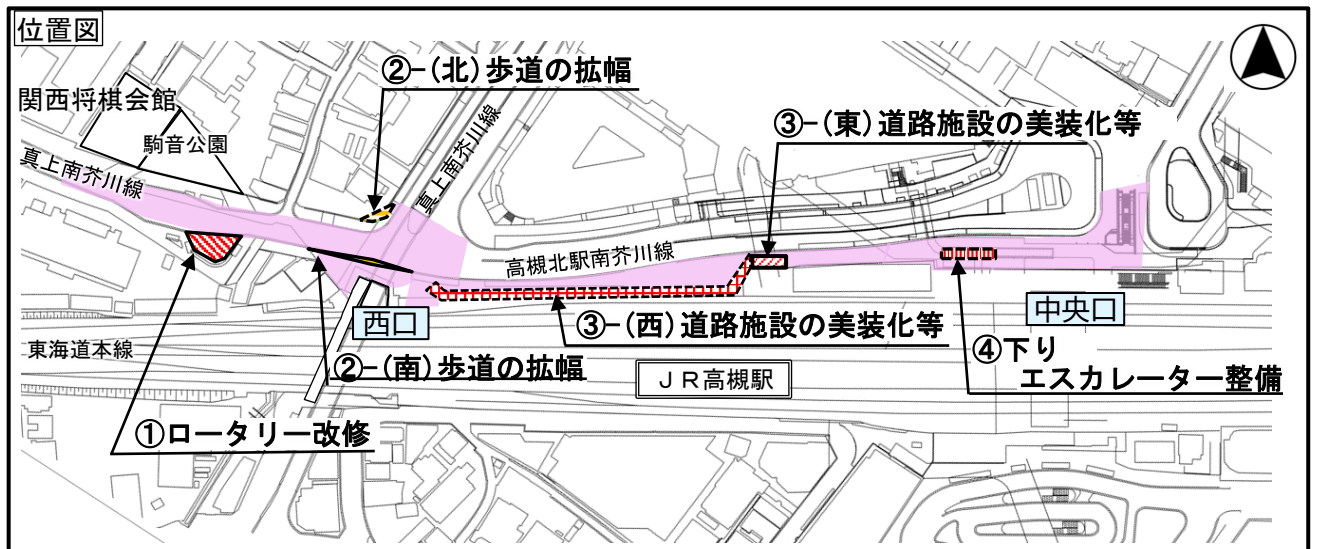
### (2) 整備概要

#### 1) 公園整備

○令和7年3月に完成



## 2) 道路施設



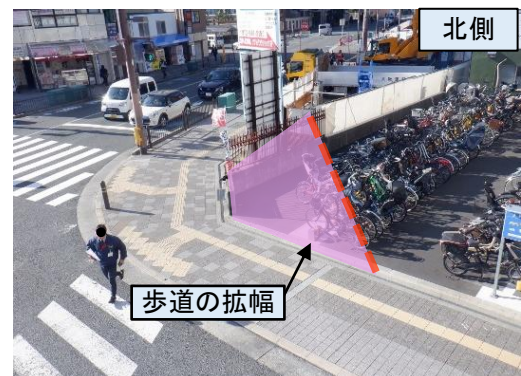
### ①ロータリー改修

○ロータリー付近における歩行者等の乱横断を抑制するため、優先乗降場や横断防止柵等の再配置を行う。



### ②歩道の拡幅

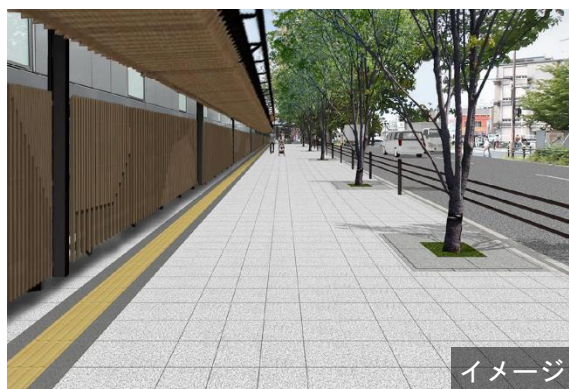
○交差点西側において、歩行者滞留スペースを確保するため、横断歩道手前の歩道の一部を拡幅する。





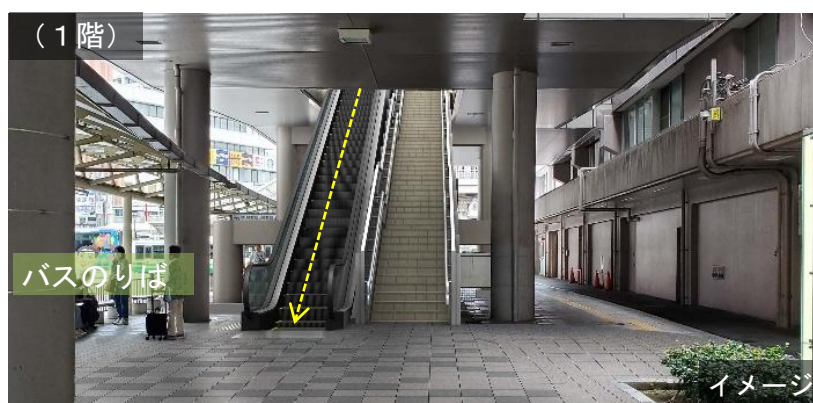
### ③道路施設の美装化等

○中央口から西口までの動線強化として、上屋の設置や平板ブロック等の道路施設を更新する。



### ④下りエスカレーター整備

○中央口からバス乗り場への乗り換え等において、地下構造物等を考慮した上で、利便性や安全性の向上を図るため、下りエスカレーターの整備に取り組む。



### (3) スケジュール

		令和6年度	令和7年度	令和8年度	令和9年度
道路 整備	①ロータリー改修	設計	整備工事		
	②歩道の拡幅	事業認可	調査・用地取得		整備工事
			整備工事		
	③道路施設の美装化等	設計	(東)整備工事	(西)整備工事	
	④下りエスカレーター整備		設計	整備工事	

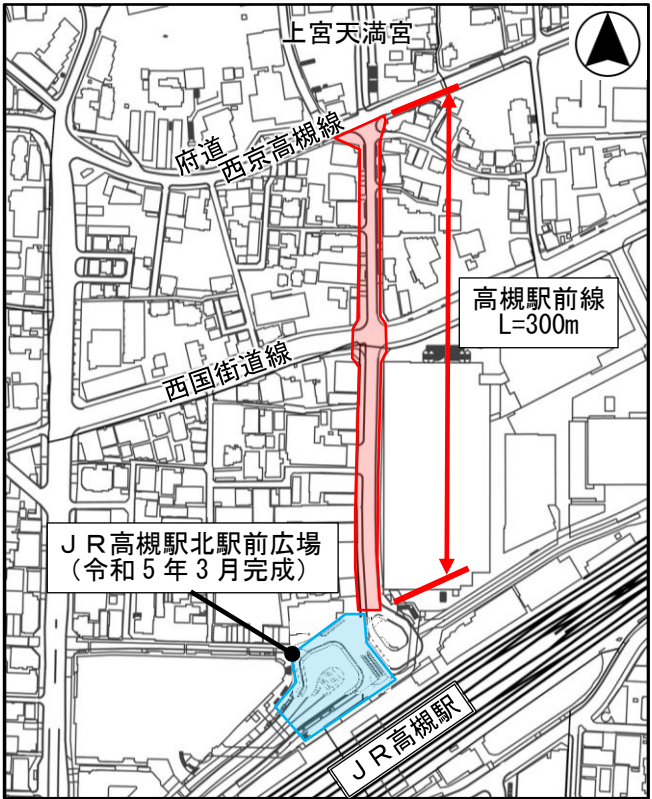
# 1-2 高槻駅前線

## (1) 概要

### <事業概要>

事業箇所	J R 高槻駅北駅前広場 ～ 府道西京高槻線
整備内容	・ 電線共同溝整備（無電柱化） ・ 道路施設の更新・美装化 ・ 舗装の高機能化 など
事業期間	令和5年度～令和9年度

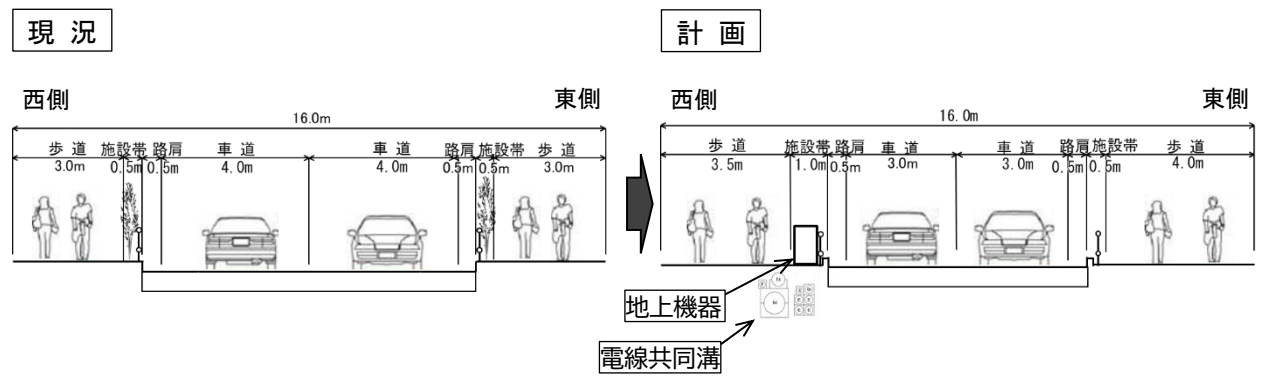
### <位置図>



### <整備イメージ>



### <横断構成（西国街道線より南の区間）>



## (2) スケジュール

○令和7年度は支障物移設（水道設備）、電線共同溝工事を実施

令和5年度	令和6年度	令和7年度	令和8年度	令和9年度
測量・設計				
	支障物移設			
		電線共同溝工事		
			道路改築工事	