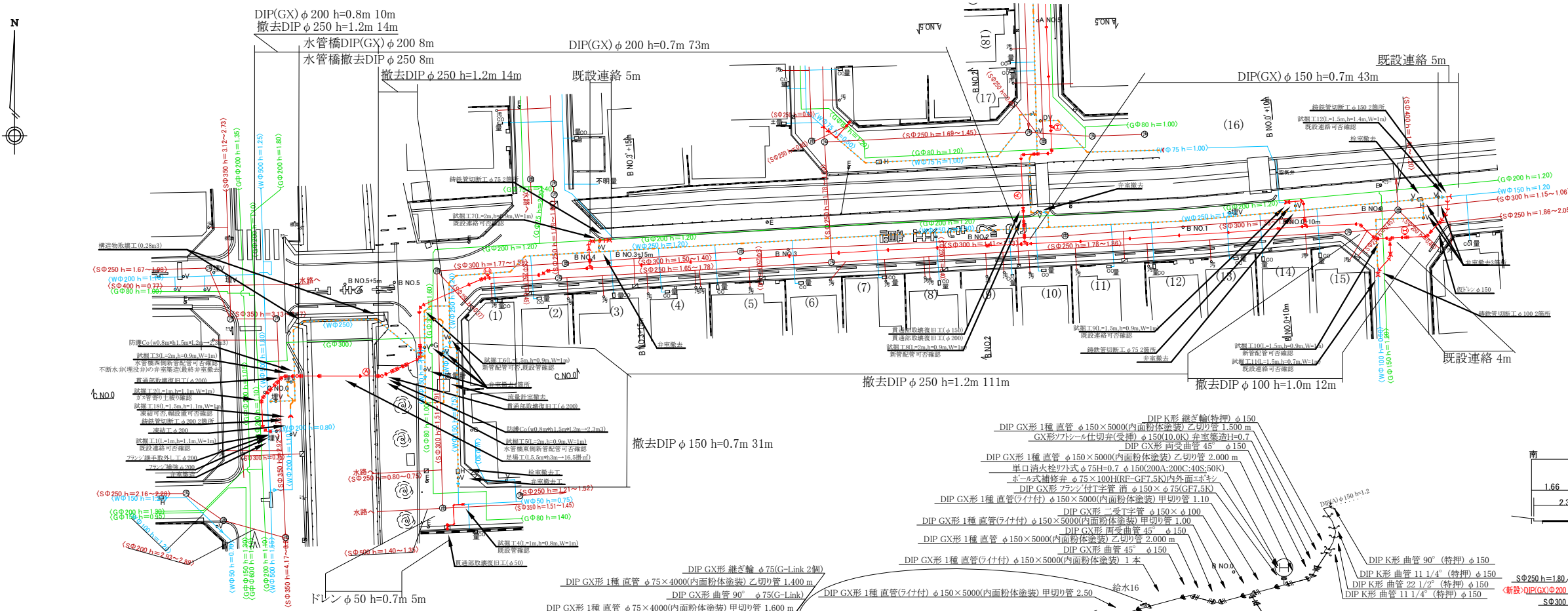
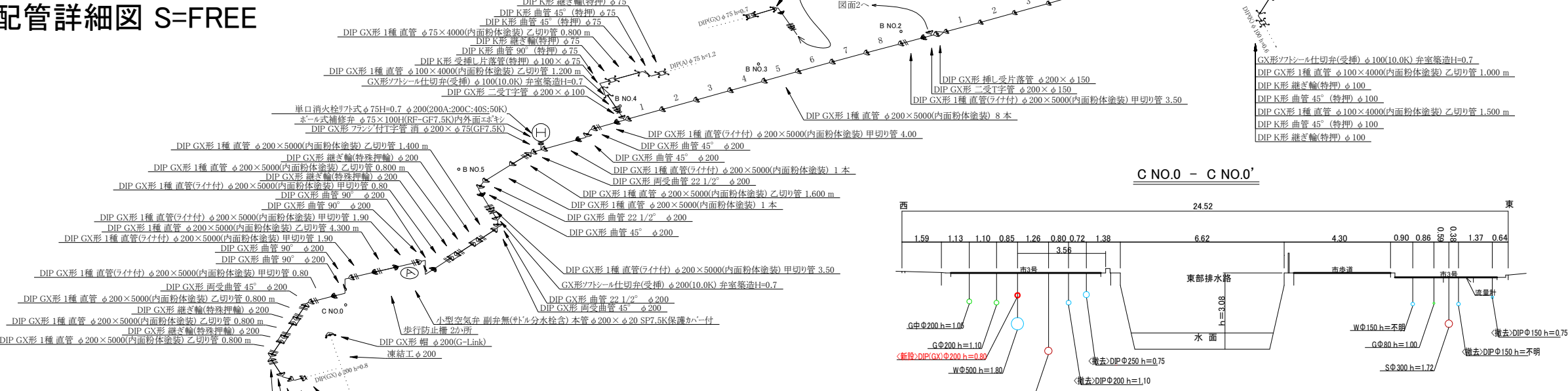


平面図 S=1/250 市3号 昼間工事



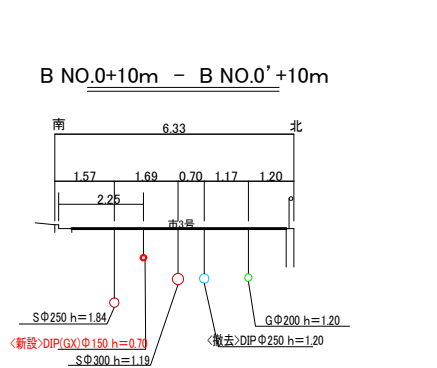
配管詳細図 S=FREE



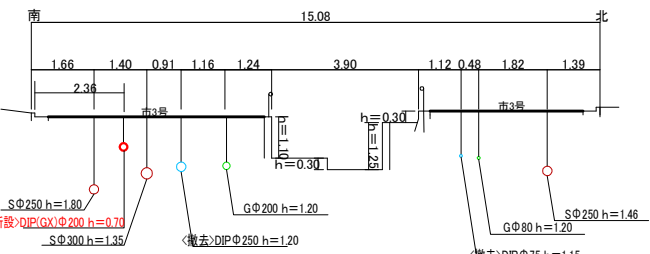
給水工事一覧表

| 番号 | 水栓番号 | 氏名 | 住所番号 | ノズル口径 | 管口径 | 復旧方法 | 備考 |
|------|------|----|------|-------|-----|------|------|
| (1) | | | | 20 | 20 | 道路繋ぎ | |
| (2) | | | | 20 | 20 | 道路繋ぎ | |
| (3) | | | | 20 | 20 | 道路繋ぎ | |
| (4) | | | | 13 | 13 | Co | 先行整備 |
| (5) | | | | 20 | 20 | Co | |
| (6) | | | | 20 | 20 | Co | |
| (7) | | | | 20 | 20 | Co | |
| (8) | | | | 13 | 13 | Co | 先行整備 |
| (9) | | | | 20 | 20 | 道路繋ぎ | |
| (10) | | | | 13 | 13 | Co | 先行整備 |
| (11) | | | | 20 | 20 | 道路繋ぎ | |
| (12) | | | | 13 | 13 | Co | 先行整備 |
| (13) | | | | 13 | 13 | Co | 先行整備 |
| (14) | | | | 13 | 13 | Co | 先行整備 |
| (15) | | | | 13 | 13 | Co | 先行整備 |
| (16) | | | | - | 75 | 道路繋ぎ | |

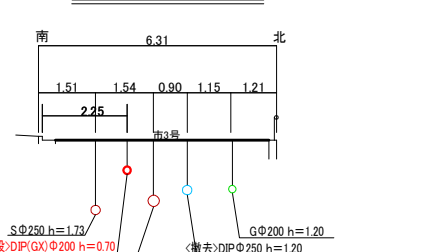
横断図 S=1/100



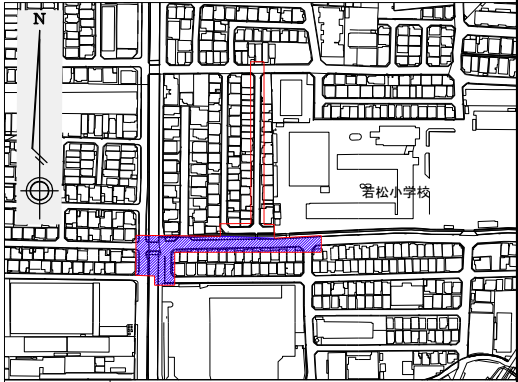
B NO.2 - B NO.2'



B NO.3+15m - B NO.3'+15m



位置見取図

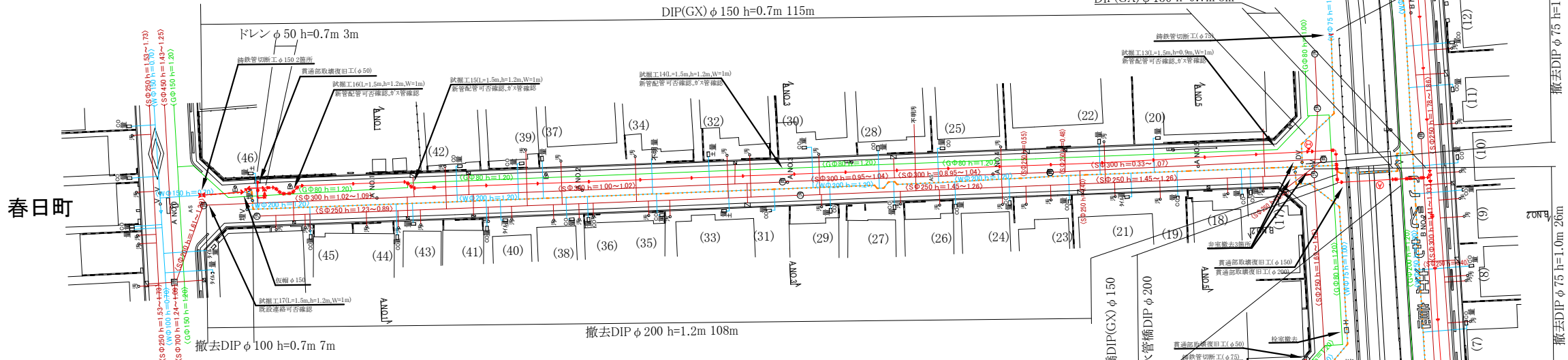


| | |
|-------------|-------------------------------|
| 工事番号 | R8-015 |
| 工事名 | 若松町地区(水栓口径200から150mm配水管耐震化)工事 |
| 図面名 | 平面図・配管詳細図・横断面・給水工事一覧表 |
| 施工年度及び工事種別 | 令和8年度 耐震化工事 |
| 高槻市水道部管路整備課 | |

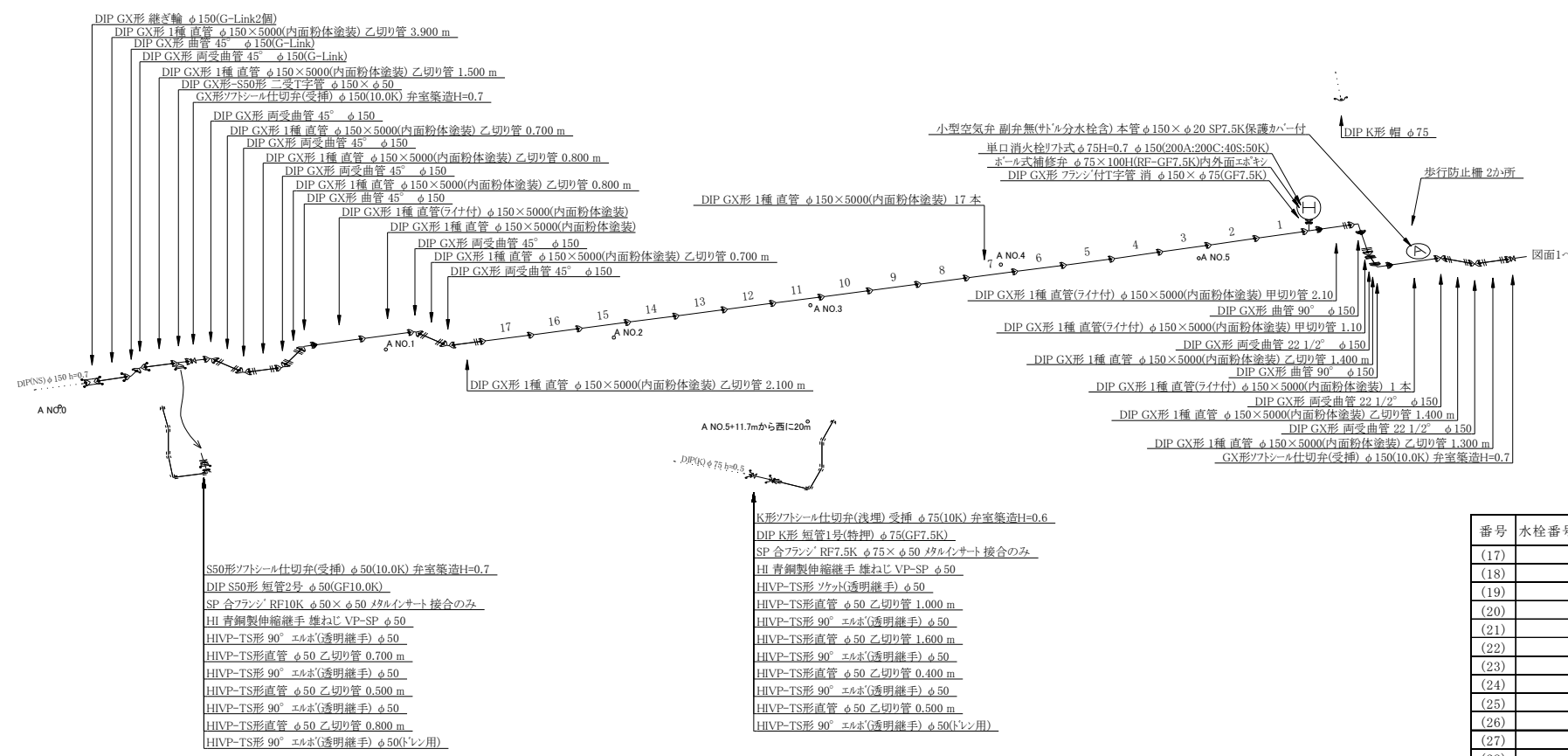
平面図 S=1/250 市3号 昼間工事



若松町



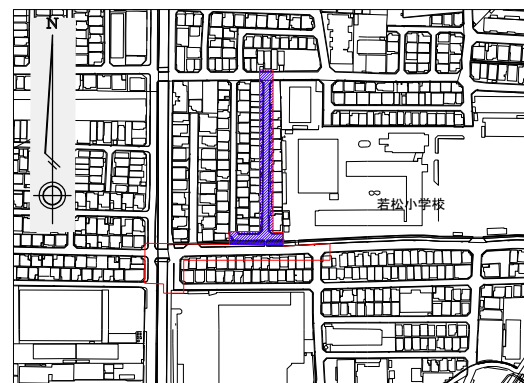
配管詳細図 S=FREE



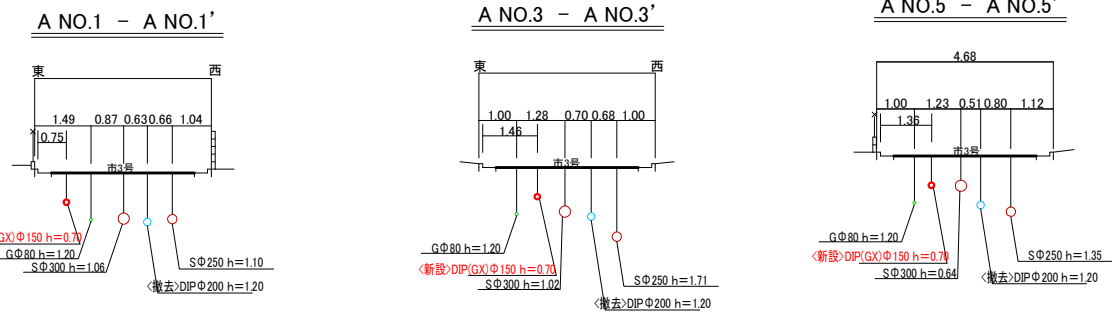
給水工事一覧表

| 番号 | 水栓番号 | 氏名 | 住所番号 | メーター口径 | 管口径 | 復旧方法 | 備考 |
|------|------|----|------|--------|-----|------|-------|
| (17) | | | | 20 | 20 | 道路繋ぎ | |
| (18) | | | | 20 | 20 | 道路繋ぎ | |
| (19) | | | | 13 | 13 | Co | 先行整備 |
| (20) | | | | 20 | 20 | 道路繋ぎ | |
| (21) | | | | 20 | 20 | 道路繋ぎ | |
| (22) | | | | 20 | 20 | 道路繋ぎ | |
| (23) | | | | 20 | 20 | 道路繋ぎ | |
| (24) | | | | 20 | 20 | 道路繋ぎ | |
| (25) | | | | 20 | 20 | 道路繋ぎ | |
| (26) | | | | 20 | 20 | 道路繋ぎ | |
| (27) | | | | 13 | 13 | Co | 先行整備 |
| (28) | | | | 20 | 20 | 道路繋ぎ | |
| (29) | | | | 20 | 20 | 道路繋ぎ | |
| (30) | | | | 13 | 13 | Co | 先行整備 |
| (31) | | | | 20 | 20 | Co | |
| (32) | | | | 20 | 20 | 道路繋ぎ | |
| (33) | | | | 13 | 13 | 土 | 先行整備 |
| (34) | | | | 20 | 20 | 道路繋ぎ | |
| (35) | | | | 20 | 20 | 道路繋ぎ | |
| (36) | | | | 20 | 20 | 道路繋ぎ | |
| (37) | | | | 20 | 20 | 道路繋ぎ | 止水栓流用 |
| (38) | | | | 13 | 13 | Co | 先行整備 |
| (39) | | | | 20 | 20 | 道路繋ぎ | |
| (40) | | | | 20 | 20 | 道路繋ぎ | 止水栓流用 |
| (41) | | | | 13 | 13 | Co | 先行整備 |
| (42) | | | | 20 | 20 | 道路繋ぎ | |
| (43) | | | | 13 | 13 | Co | 先行整備 |
| (44) | | | | 20 | 20 | 道路繋ぎ | |
| (45) | | | | 13 | 13 | Co | 先行整備 |
| (46) | | | | 13 | 13 | 土 | 先行整備 |

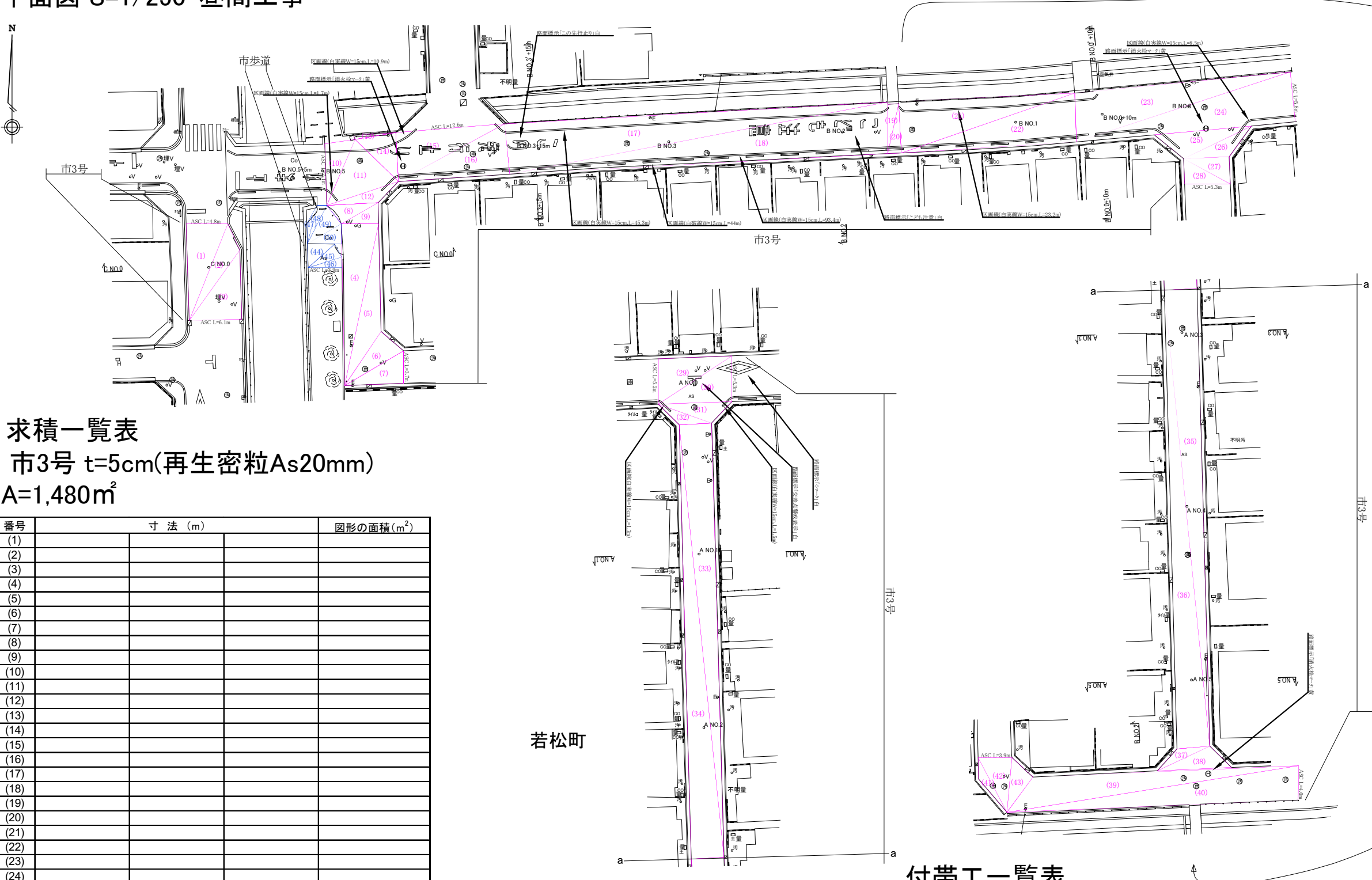
位置見取図



横断図 S=1/100



平面図 S=1/250 昼間工事



求積一覧表
市3号 t=5cm(再生密粒As20mm)
A=1,480㎡

| 番号 | 寸法 (m) | | | 図形の面積(㎡) |
|--------|--------|--|--|----------|
| (1) | | | | |
| (2) | | | | |
| (3) | | | | |
| (4) | | | | |
| (5) | | | | |
| (6) | | | | |
| (7) | | | | |
| (8) | | | | |
| (9) | | | | |
| (10) | | | | |
| (11) | | | | |
| (12) | | | | |
| (13) | | | | |
| (14) | | | | |
| (15) | | | | |
| (16) | | | | |
| (17) | | | | |
| (18) | | | | |
| (19) | | | | |
| (20) | | | | |
| (21) | | | | |
| (22) | | | | |
| (23) | | | | |
| (24) | | | | |
| (25) | | | | |
| (26) | | | | |
| (27) | | | | |
| (28) | | | | |
| (29) | | | | |
| (30) | | | | |
| (31) | | | | |
| (32) | | | | |
| (33) | | | | |
| (34) | | | | |
| (35) | | | | |
| (36) | | | | |
| (37) | | | | |
| (38) | | | | |
| (39) | | | | |
| (40) | | | | |
| (41) | | | | |
| (42) | | | | |
| (43) | | | | |
| 総面積(㎡) | | | | 1480.956 |

市歩道 t=3cm(再生細粒As13mm)
A=24㎡

| 番号 | 寸法 (m) | | | 図形の面積(㎡) |
|--------|--------|--|--|----------|
| (44) | | | | |
| (45) | | | | |
| (46) | | | | |
| (47) | | | | |
| (48) | | | | |
| (49) | | | | |
| (50) | | | | |
| 総面積(㎡) | | | | 24.495 |

付帯工一覧表

| | | | |
|------------|--------------|---------|---------------------|
| 舗装版切断工(As) | | | |
| 種別 | | 延長(m) | |
| 15cm≧AS | | | |
| 計(15cm≧AS) | | 67.7→68 | |
| 路面標示工 | 種類 | 数量(箇所) | w=15cm換算 施工延長(m) |
| | こども注意 白 | | |
| | ◇マーク 白 | | |
| | 消火栓(丸) 黄 | | |
| | 交差点警戒表示 白 | | |
| | この先行止り 白 | | |
| 区画線工 | 種類 | 数量(m) | |
| | 実線 幅 150mm 白 | | |
| | 破線 幅 150mm 白 | | |

位置見取図

