

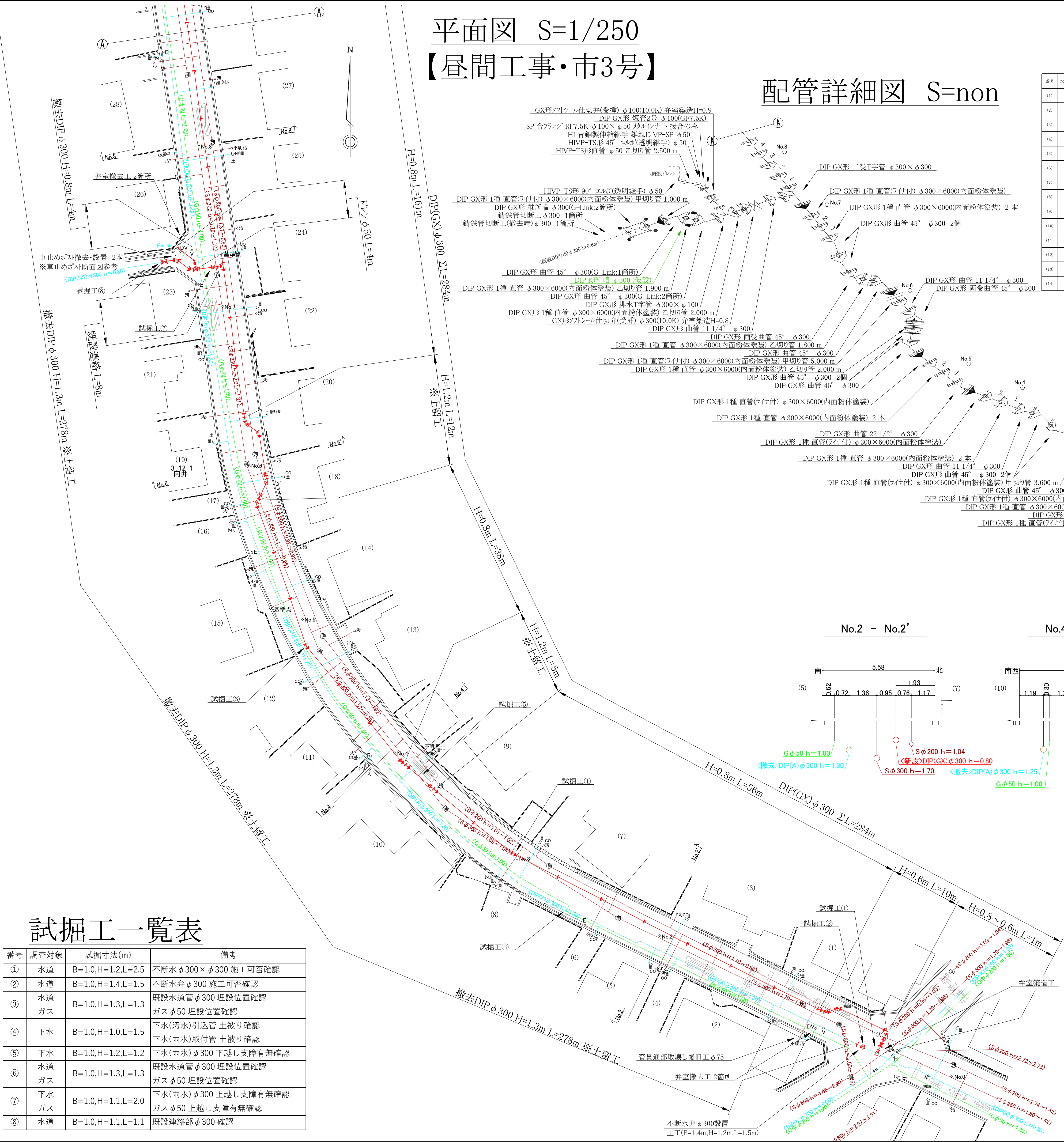
平面図 S=1/250

【昼間工事・市3号】

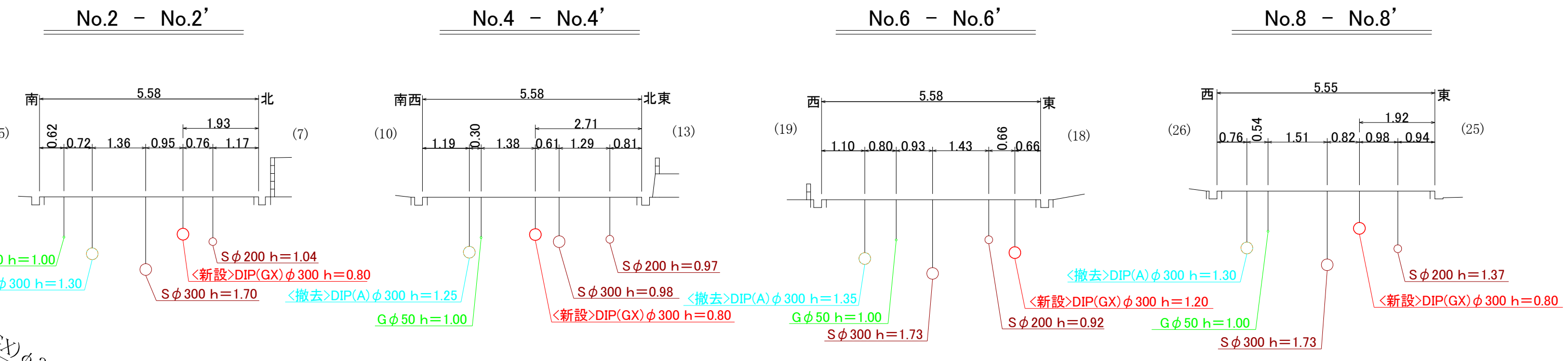
配管詳細図 S=non

給水工事一覧表

番号	水栓番号	氏名	住所番号	ノリ口径	管口径	工種	復旧方法	備考	番号	水栓番号	氏名	住所番号	ノリ口径	管口径	工種	復旧方法	備考
(1)				20	20	道路接続工	—	止水栓交換	(15)				25	25	ノリ張り改良工	土	鉄蓋戻用
(2)				25	25	ノリ張り改良工	Co	—	(16)				25	25	ノリ張り改良工	Co	—
(3)				20	20	ノリ張り改良工	鉄板	—	(17)				25	25	ノリ張り改良工	土	鉄蓋戻用
(4)				25	25	ノリ張り改良工	Co	止水栓・鉄蓋戻用	(18)				20	20	道路接続工	—	—
(5)				20	20	ノリ張り改良工	土	止水栓・鉄蓋戻用	(19)				25	25	ノリ張り改良工	Co	—
(6)				20	20	道路接続工	—	—	(20)				20	20	ノリ張り改良工	Co	—
(7)				25	25	ノリ張り改良工	Co	—	(21)				25	25	ノリ張り改良工	Co	止水栓・鉄蓋戻用
(8)				20	20	道路接続工	—	—	(22)				20	20	道路接続工	—	—
(9)				20	20	ノリ張り改良工	土	—	(23)				20	20	ノリ張り改良工	土	—
(10)				25	25	道路接続工	—	—	(24)				25	25	ノリ張り改良工	土	止水栓・鉄蓋戻用
(11)				20	20	ノリ張り改良工	Co	—	(25)				25	25	ノリ張り改良工	Co	止水栓戻用
(12)				25	25	ノリ張り改良工	Co	—	(26)				20	25	ノリ張り改良工	Co	止水栓戻用
(13)				25	25	ノリ張り改良工	Co	—	(27)				20	20	ノリ張り改良工	Co	—
(14)				20	20	ノリ張り改良工	Co	—	(28)				20	20	道路接続工	—	—



横断図 S=1/100

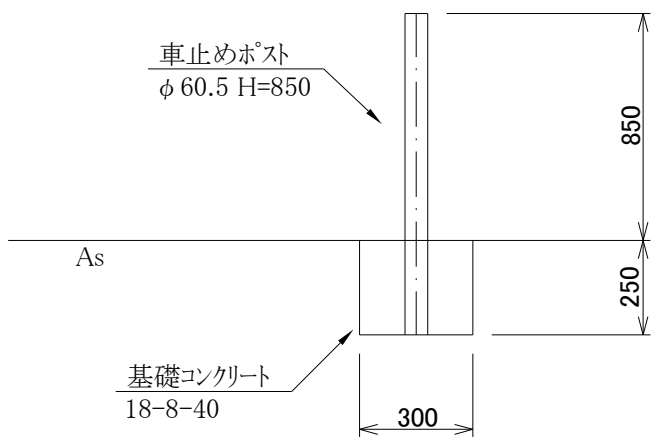


試掘工一覧表

番号	調査対象	試掘寸法(m)	備考
①	水道	B=1.0,H=1.2,L=2.5	不断水φ300×φ300 施工可否確認
②	水道	B=1.0,H=1.4,L=1.5	不断水φ300 施工可否確認
③	水道 ガス	B=1.0,H=1.3,L=1.3	既設水道管φ300 埋設位置確認 ガスφ50 埋設位置確認
④	下水	B=1.0,H=1.0,L=1.5	下水(汚水)引込管 土被り確認 下水(雨水)取付管 土被り確認
⑤	下水	B=1.0,H=1.2,L=1.2	下水(雨水)φ300 下越し支障有無確認
⑥	水道 ガス	B=1.0,H=1.3,L=1.3	既設水道管φ300 埋設位置確認 ガスφ50 埋設位置確認
⑦	下水 ガス	B=1.0,H=1.1,L=2.0	下水(雨水)φ300 上越し支障有無確認 ガスφ50 上越し支障有無確認
⑧	水道	B=1.0,H=1.1,L=1.1	既設連絡部φ300 確認

車止めポスト断面図

S=1/20

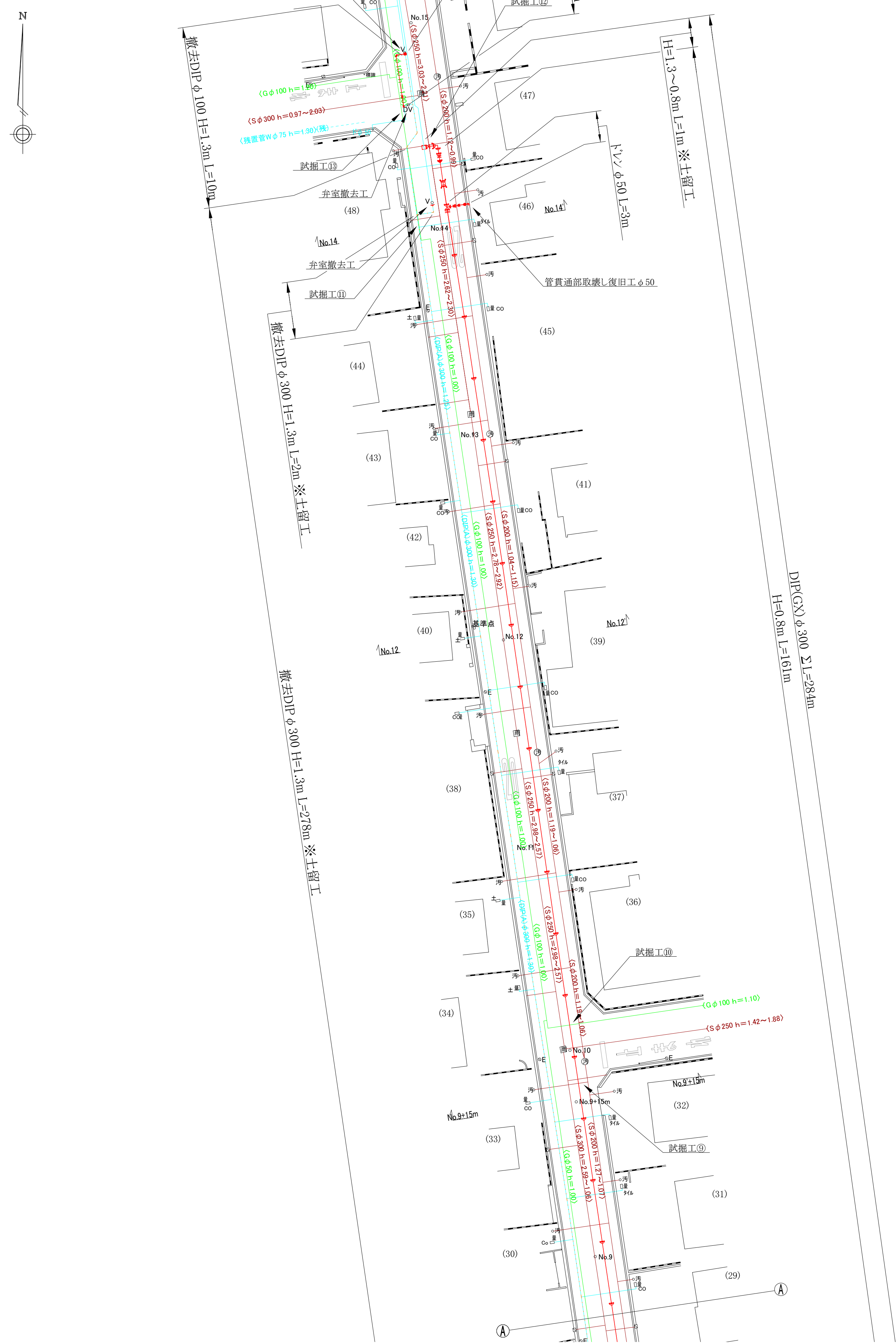


位置見取図

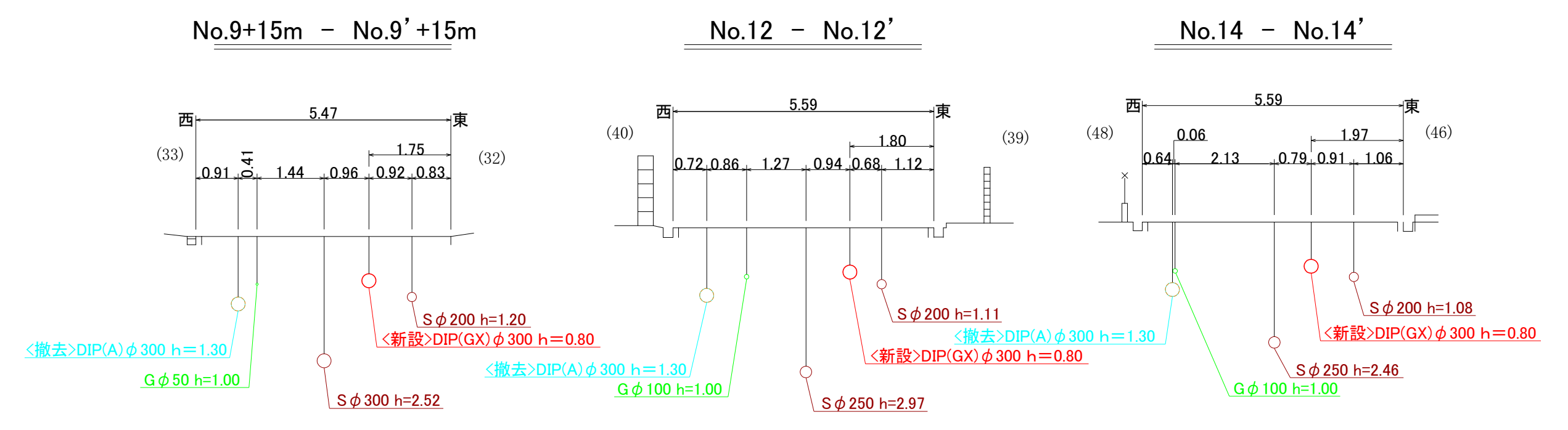


工事番号	R8-006
工事名	日吉台五番町地区口径300mm配水管耐震化工事
図面名	平面図・横断図・配管詳細図・試掘工一覧表・ 給水工事一覧表
施工年度及び工事種別	令和8年度 耐震化工事
高槻市水道部管路整備課	

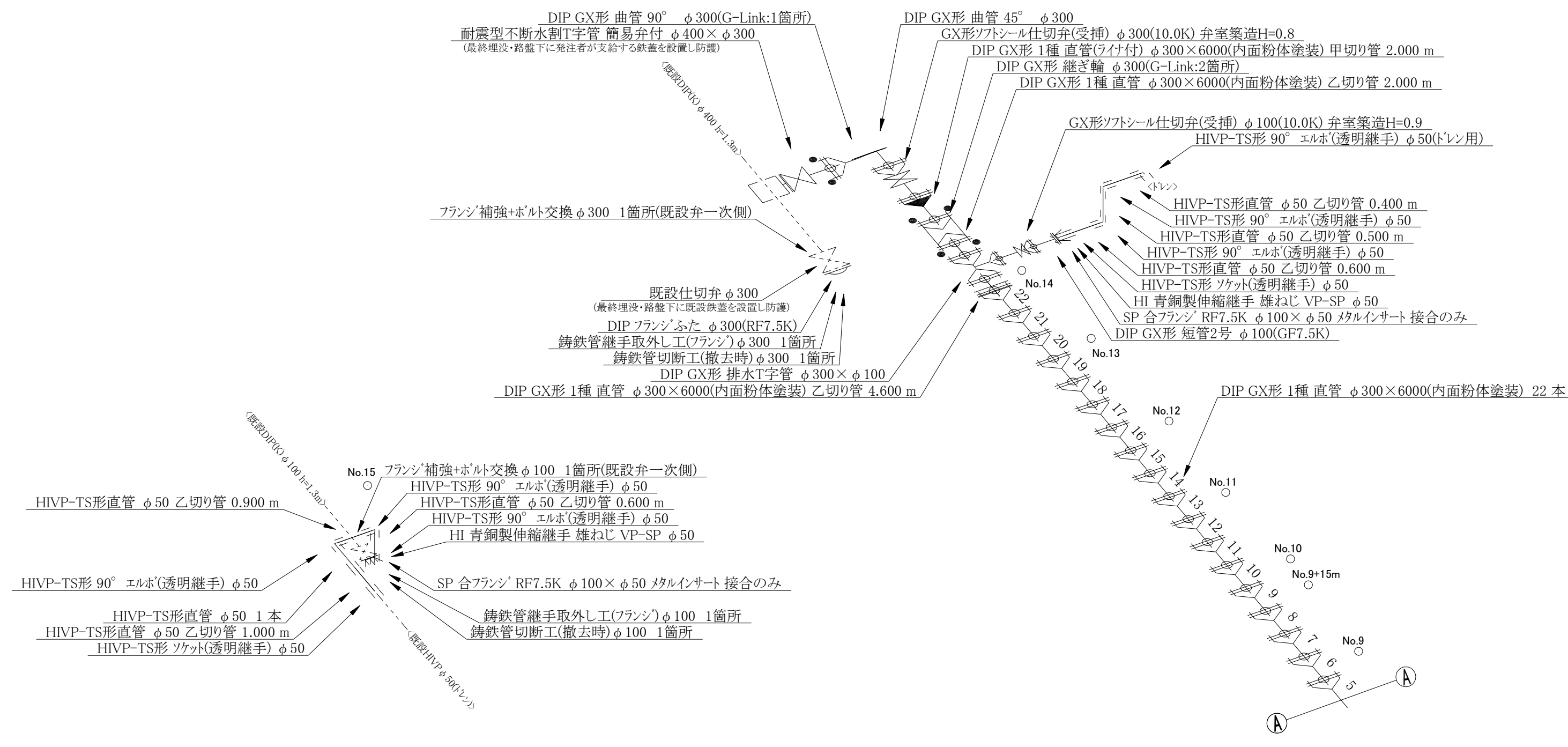
平面図 S=1/250
【昼間工事・市3号】



横断図 S=1/100



配管詳細図 S=non



給水工事一覧表

番号	水栓番号	氏名	住所番号	ノト口種	管口種	工種	復旧方法	備考
(29)				20	20	ノト廻り改良工	Co	止水栓・鉄蓋使用
(30)				20	25	ノト廻り改良工	土	鉄蓋使用
(31)				20	20	ノト廻り改良工	Co	—
(32)				20	20	道路接続工	—	—
(33)				20	20	道路接続工	—	—
(34)				20	20	ノト廻り改良工	φ 50	—
(35)				25	25	道路接続工	—	—
(36)				20	20	ノト廻り改良工	Co	止水栓・鉄蓋使用
(37)				20	25	ノト廻り改良工	Co	止水栓・鉄蓋使用
(38)				20	20	道路接続工	—	—
(39)				25	25	ノト廻り改良工	φ 50	—
(40)				20	25	ノト廻り改良工	Co	—
(41)				20	20	ノト廻り改良工	φ 50	—
(42)				25	25	ノト廻り改良工	Co	—
(43)				20	20	道路接続工	—	—
(44)				20	25	道路接続工	—	φ 25に接続
(45)				20	20	道路接続工	—	—
(46)				20	20	ノト廻り改良工	Co	—
(47)				20	20	ノト廻り改良工	Co	—
(48)				20	20	ノト廻り改良工	Co	止水栓・鉄蓋使用

試掘工一覧表

番号	調査対象	試掘寸法(m)	備考
⑨	下水	B=1.0,H=1.0,L=1.0	下水(汚水)引込管 土被り確認 下水(雨水)取付管 土被り確認
⑩	ガス	B=1.0,H=1.1,L=1.1	ガス φ 100 上越し支障有無確認
⑪	水道 ガス	B=1.0,H=1.3,L=1.3	既設水道管 φ 300 埋設位置確認 ガス φ 50 埋設位置確認
⑫	水道	B=1.0,H=1.8,L=2.5 土留工L=3.5m	不断水 φ 400 × φ 300 施工可否確認
⑬	水道	B=1.0,H=0.8,L=1.0	既設連絡部(トレンチ) φ 50 確認

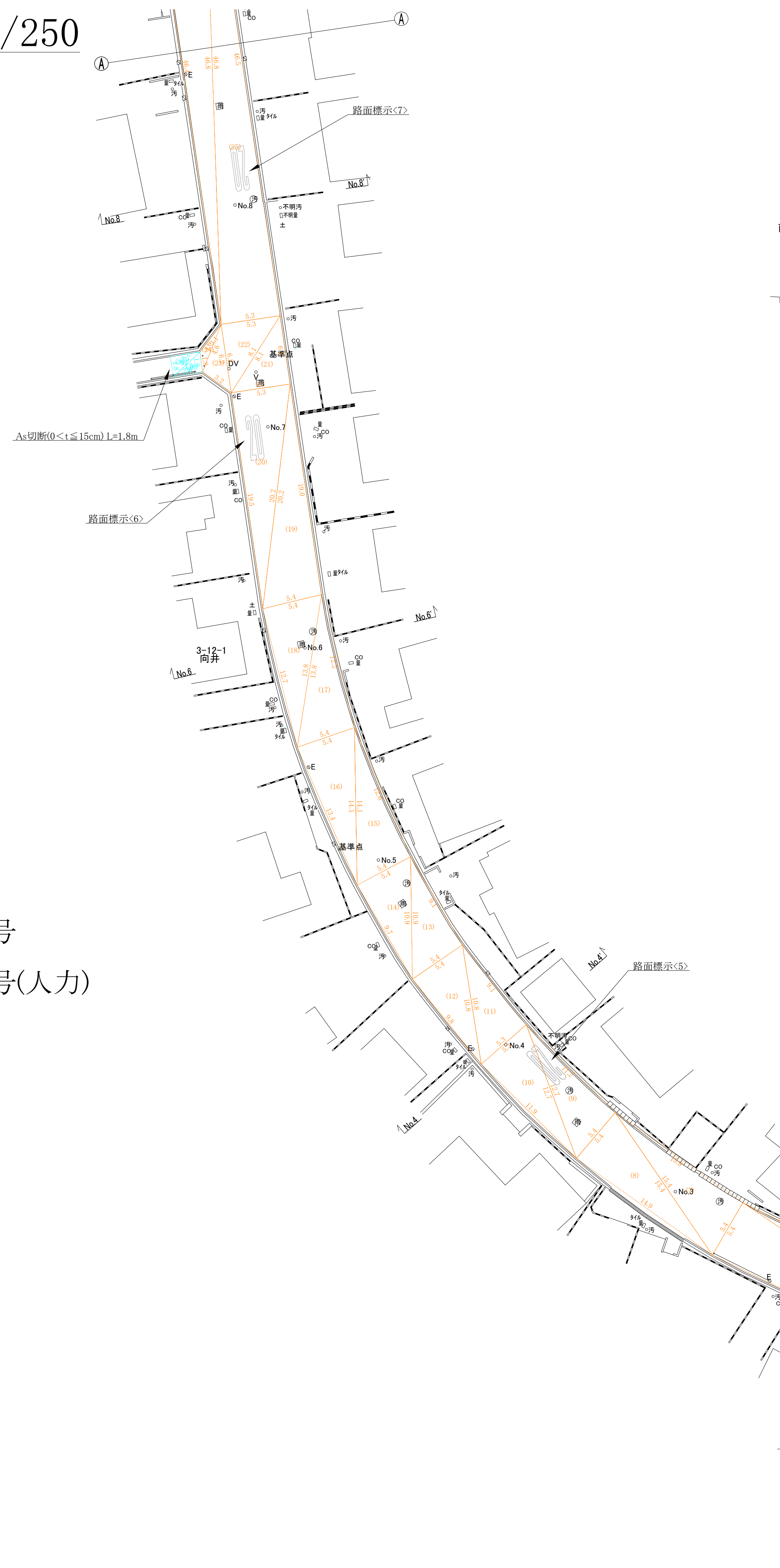
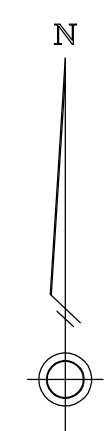
位置見取図



工 事 番 号		R8-006	
工 事 名		日吉台五番町地区口径300mm配水管耐震化工事	
図 面 名		平面図・横断図・配管詳細図・試掘工一覧表・ 給水工事一覧表	4枚の内 2枚
施工年度及び工事種別		令和8年度 耐震化工事	
高 槻 市 水 道 部 管 路 整 備 課			

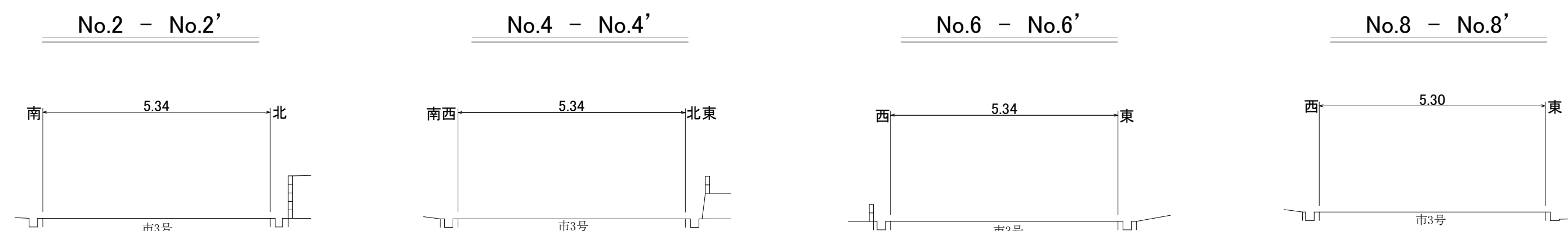
平面図 S=1/250

【昼間工事】



市3号
市3号(人力)

横断図 S=1/100



求積一覧表

市3号 t=50mm 表層材料:再生密粒度アスコン20mm A=1,630㎡				
番号	寸 法 (m)			図形の面積(㎡)
(1)	(A)	(B)	(C)	
(2)	(A)	(B)	(C)	
(3)	(A)	(B)	(C)	
(4)	(A)	(B)	(C)	
(5)	(A)	(B)	(C)	
(6)	(A)	(B)	(C)	
(7)	(A)	(B)	(C)	
(8)	(A)	(B)	(C)	
(9)	(A)	(B)	(C)	
(10)	(A)	(B)	(C)	
(11)	(A)	(B)	(C)	
(12)	(A)	(B)	(C)	
(13)	(A)	(B)	(C)	
(14)	(A)	(B)	(C)	
(15)	(A)	(B)	(C)	
(16)	(A)	(B)	(C)	
(17)	(A)	(B)	(C)	
(18)	(A)	(B)	(C)	
(19)	(A)	(B)	(C)	
(20)	(A)	(B)	(C)	
(21)	(A)	(B)	(C)	
(22)	(A)	(B)	(C)	
(23)	(A)	(B)	(C)	
(24)	(A)	(B)	(C)	
(25)	(A)	(B)	(C)	

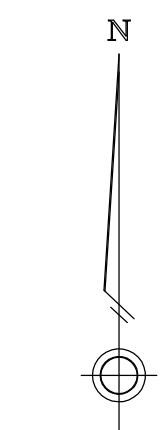
市3号(人力) t=50mm 表層材料:再生密粒度アスコン20mm A=5㎡				
番号	寸 法 (m)			図形の面積(㎡)
(39)	(A)	(B)	(C)	
(40)	(A)	(B)	(C)	
総面積(㎡)				4.767

位置見取図

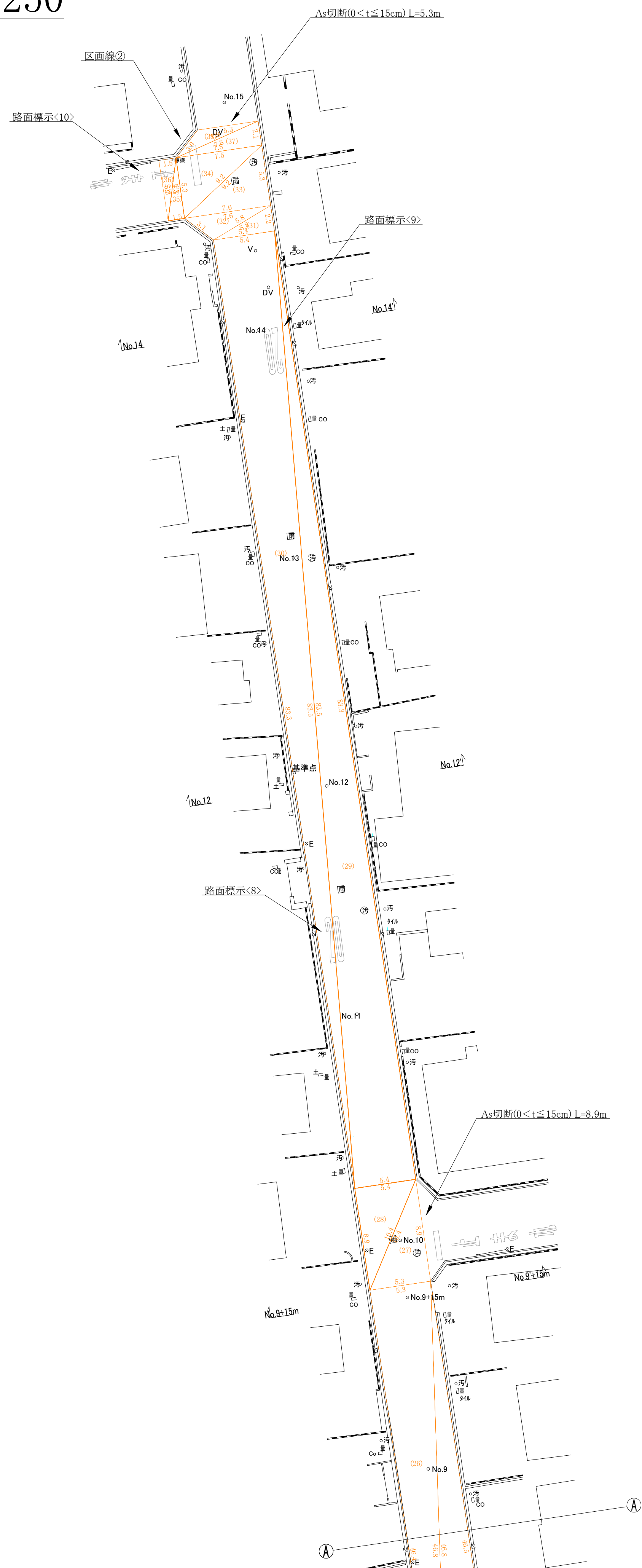


工 事 番 号	R8-006		
工 事 名	日吉台五番町地区口径300mm配水管耐震化工事		
図 面 名	平面図・横断図・求積一覧表		4枚の内 3枚
施工年度及び工事種別	令和8年度 耐震化工事		
高 槻 市 水 道 部 管 路 整 備 課			

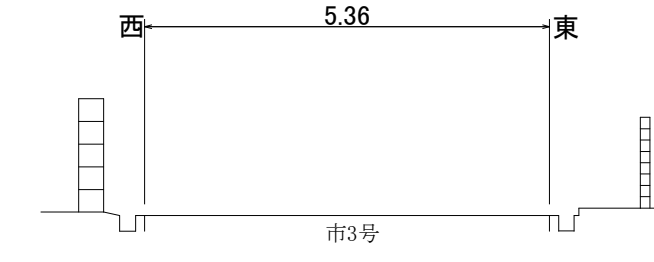
【昼間工事】



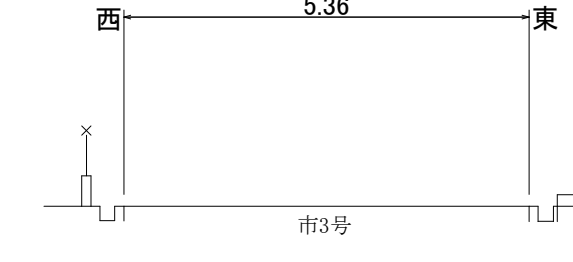
 :市3号


$$\underline{\text{No.9}+15\text{m} - \text{No.9'}+15\text{m}}$$


No.12 - No.12'



No.14 - No.14'



市3号 t=50mm 表層材料:再生密粒度アスコン20mm A=1,630m²

番号	寸 法 (m)			図形の面積 (m ²)
(26)	(A)	(B)	(C)	
(27)	(A)	(B)	(C)	
(28)	(A)	(B)	(C)	
(29)	(A)	(B)	(C)	
(30)	(A)	(B)	(C)	
(31)	(A)	(B)	(C)	
(32)	(A)	(B)	(C)	
(33)	(A)	(B)	(C)	
(34)	(A)	(B)	(C)	
(35)	(A)	(B)	(C)	
(36)	(A)	(B)	(C)	
(37)	(A)	(B)	(C)	
(38)	(A)	(B)	(C)	
総面積 (m ²)				1629.436

区画線工

番号	種類	15cm換算(m)
①	ゼブラ・幅45cm (白)	
②	ゼブラ・幅45cm (白)	
合計		6

舗装切断工 (As) $t \leq 15\text{cm}$

$$L = 39 \text{ m}$$

路面標示工

番号	種類	15cm換算(m)
<1>	消火栓明示 (黄)	
<2>	止まれ (白)	
<3>	スクールゾーン (白)	
<4>	速度表示「20」 (黄)	
<5>	速度表示「20」 (黄)	
<6>	速度表示「20」 (黄)	
<7>	速度表示「20」 (黄)	
<8>	速度表示「20」 (黄)	
<9>	速度表示「20」 (黄)	
<10>	止まれ (白)	
合計	(白)	35
	(黄)	114

工 事 番 号	R8-006		
工 事 名	日吉台五番町地区口径300mm配水管耐震化工事		
図 面 名	平面図・横断面図、求積一覽表・付帯図一覽表	4枚の内 4枚	
施工年度及び工事種別	令和8年度 耐震化工事		
高 槻 市 水 道 部 管 路 整 備 課			