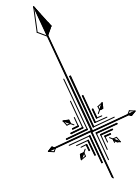
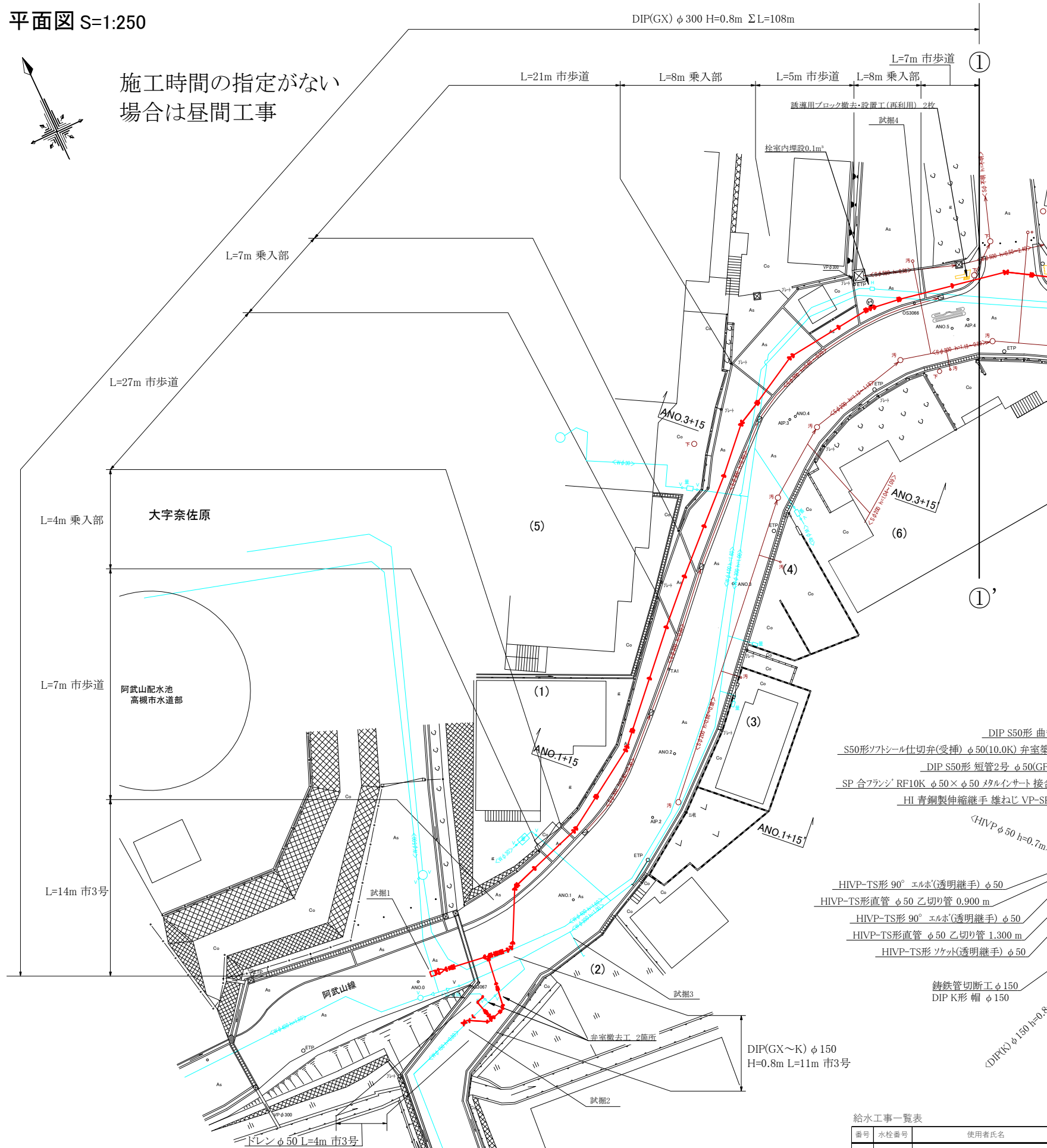


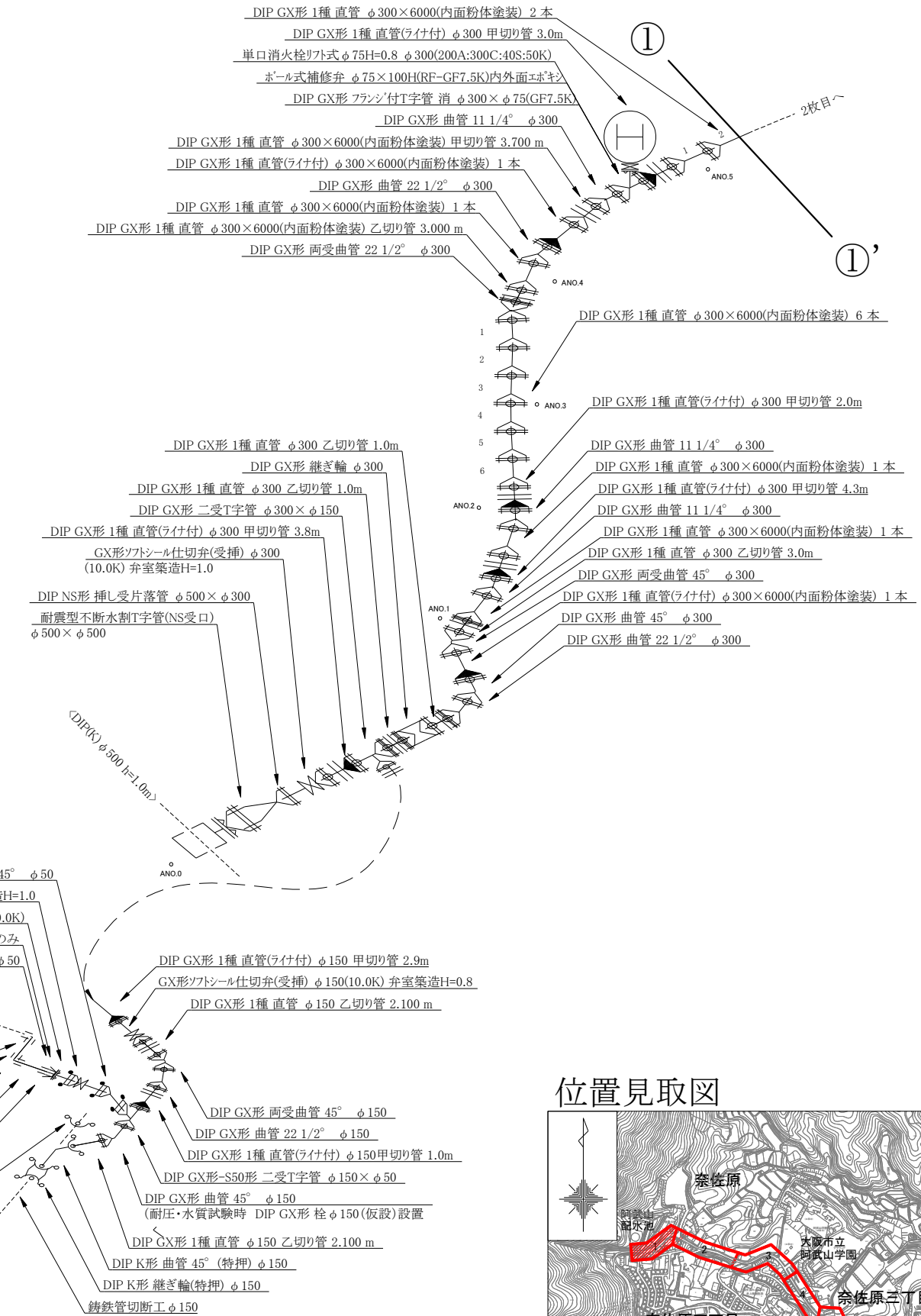
平面图 S=1:250



施工時間の指定がない
場合は昼間工事



配管詳細図 S=Non



位置見取図



工 事 番 号	R8-001		
工 事 名	大字奈佐原地区ほか口径300mm配水管耐震化工事		
図 面 名	平面配管図・配管詳細図、試掘一覽表・給水工事一覽表	<div>図面の内</div> <div>1枚</div>	
施工年度及び工事種別	令和8年度 耐震化工事		
高 槻 市 水 道 部 管 路 整 備 課			

試掘一覽表

番号	施工時間	掘削幅[m]	深さ[m]	延長[m]	確認事項	舗装構成	備考
1	昼	1.7	1.6	3.4	不断水分岐・穿孔機据付箇所、既設送水管（φ400）	市3号	矢板
2	昼	1.0	1.0	1.1	連絡箇所	市3号	
3	昼	1.0	1.0	2.0	分水止め位置	市3号	
4	昼	1.0	1.0	1.0	新管布設位置、既設配水管（φ300）	乗入部	

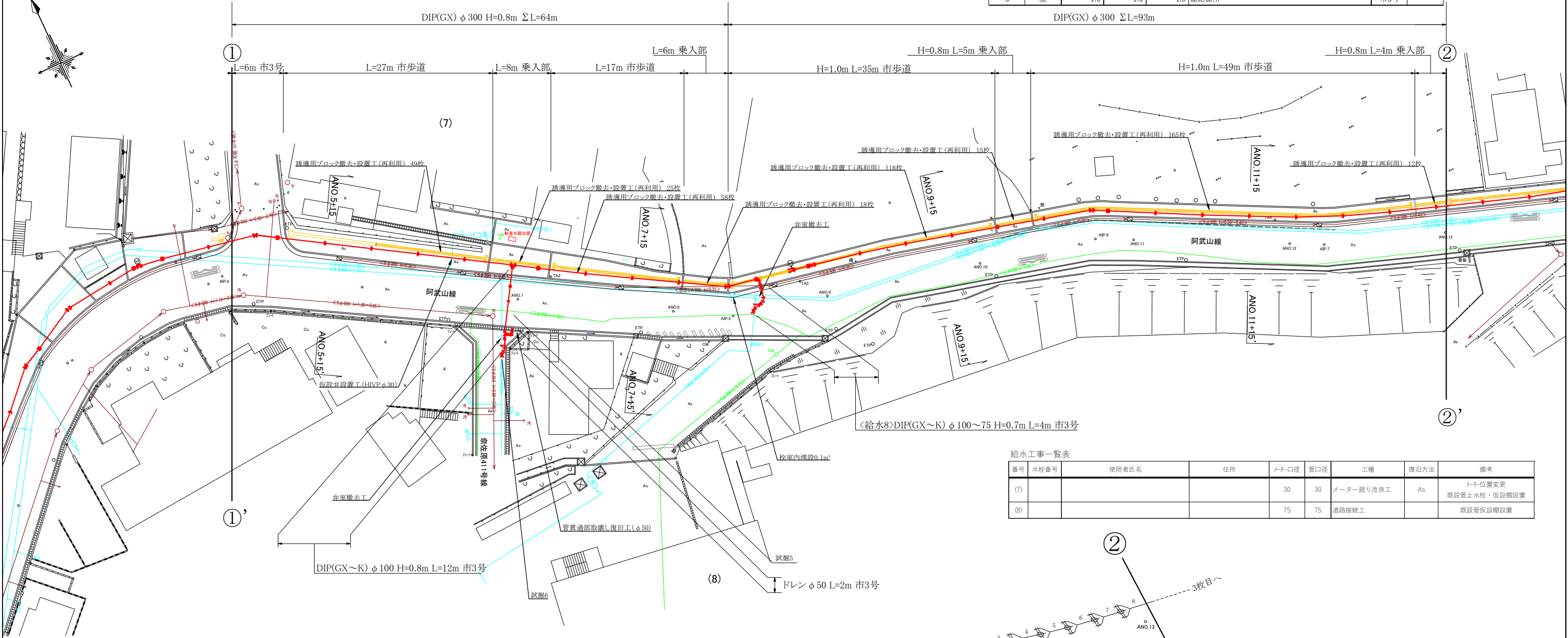
給水工事一覧表

番号	水栓番号	使用者氏名	住所	メータ口径	管口径	工種	復旧方法	備考
(1)				30	30	道路接続工		分水止め
(2)				-	20	切離し		分水止め
(3)				20	20	メーター廻り改良工	Co	分水止め
(4)				20	20	メーター廻り改良工	Co	分水止め
(5)				30	30	道路接続工		分水止め
(6)				40	40	道路接続工		分水止め

平面図 S=1:250 施工時間の指定がない場合は昼間工事

試掘一覧表

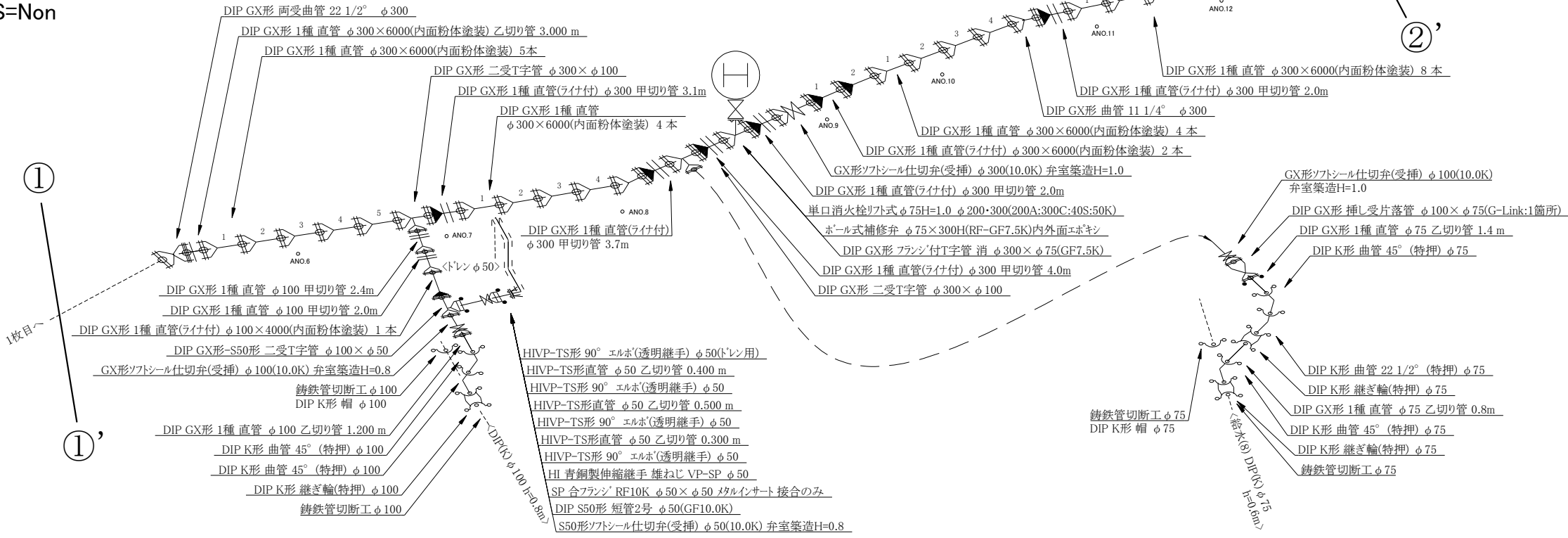
番号	施工時間	掘削幅[m]	深さ[m]	延長[m]	確認事項	舗装構成	備考
5	昼	1.0	1.0	1.0	ガスφ200、新管布設位置	市3号	
6	昼	1.0	1.0	1.0	連絡箇所	市3号	



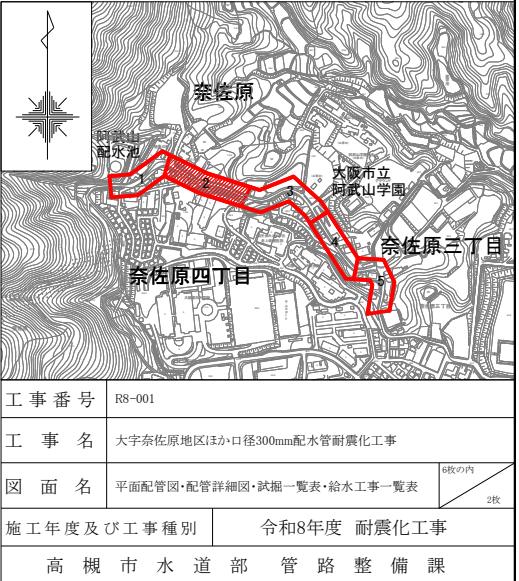
給水工事一覧表

番号	水栓番号	使用者氏名	住所	メータ口径	管口径	工種	復旧方法	備考
(7)				30	30	メータ廻り改良工	As	メータ位置変更 既設管止水栓・仮設帽設置
(8)				75	75	道路接続工		既設管仮設帽設置

配管詳細図 S=Non



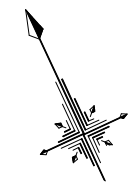
位置見取図



工 事 番 号	R8-001		
工 事 名	大字奈佐原地区ほか口径300mm配水管耐震化工事		
図 面 名	平面配管図・配管詳細図・試掘一覧表・給水工事一覧表	6枚の内 2枚	
施工年度及び工事種別	令和8年度 耐震化工事		
高槻市水道部 管路整備課			

平面図 S=1:250

施工時間の指定がない場合は昼間工事

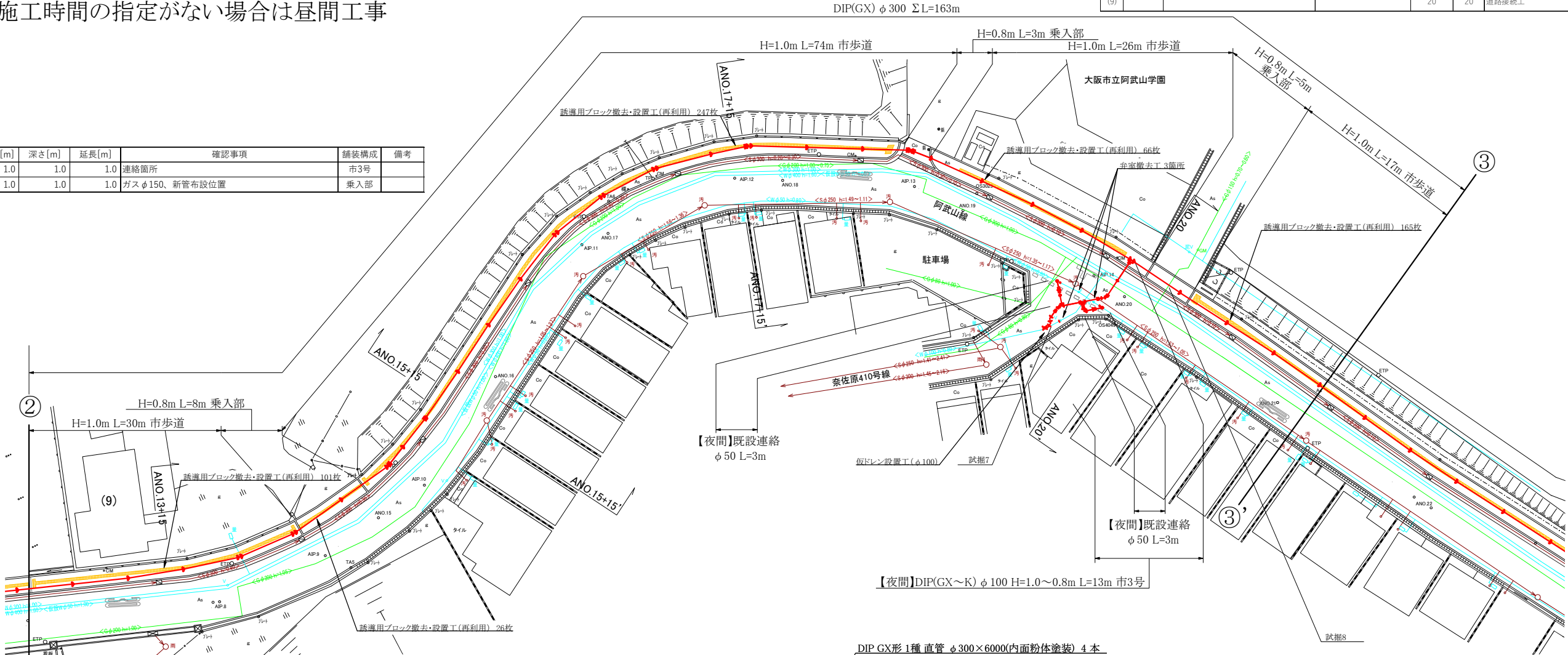


試掘一覧表

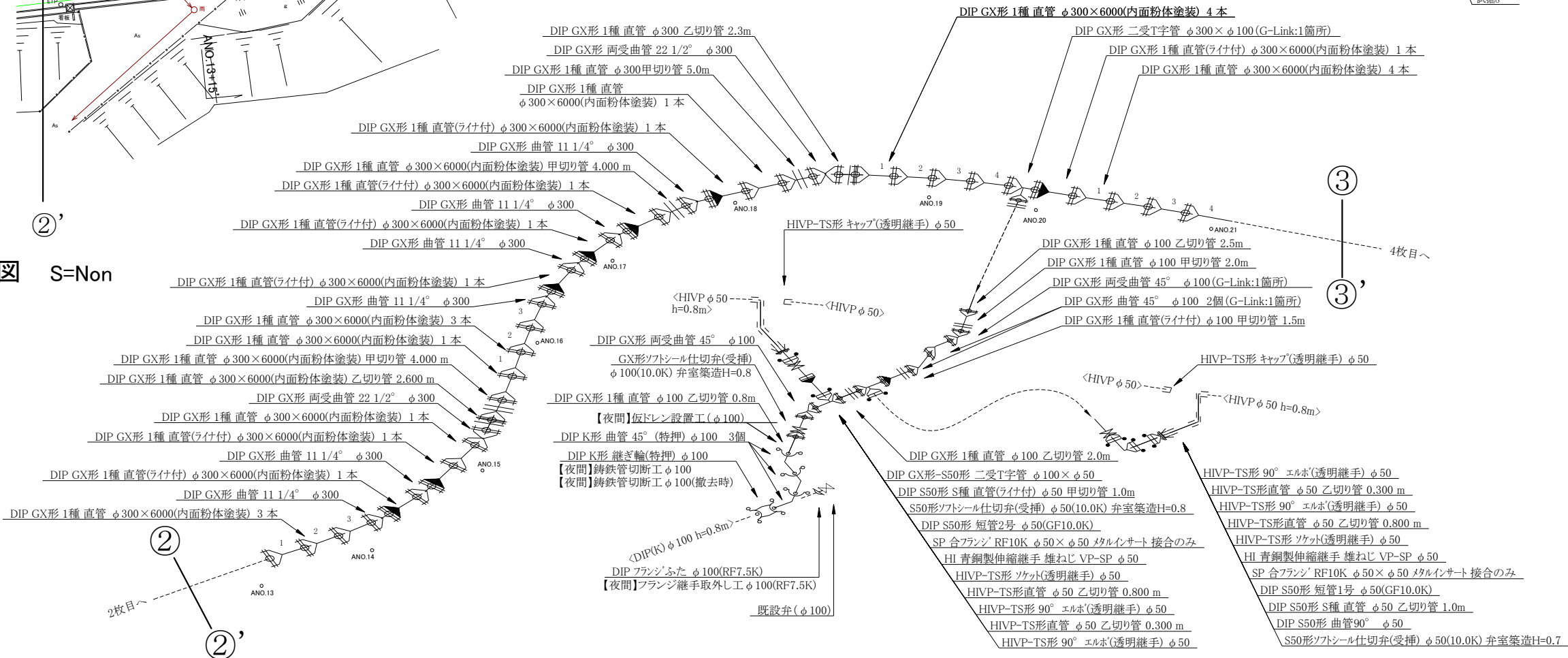
番号	施工時間	掘削幅[m]	深さ[m]	延長[m]	確認事項	舗装構成	備考
7	昼	1.0	1.0	1.0	連絡箇所	市3号	
8	昼	1.0	1.0	1.0	ガスφ150、新管布設位置	乗入部	

給水工事一覧表

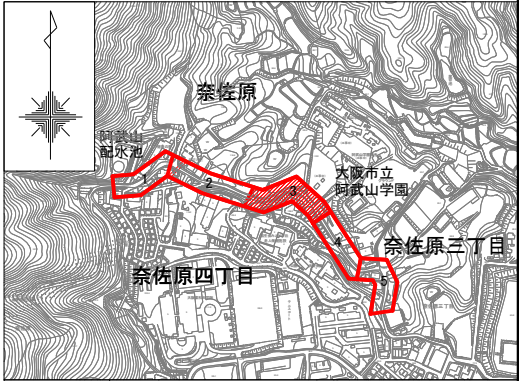
番号	水栓番号	使用者氏名	住所	メータ口径	管口径	工種	復旧方法	備考
(9)				20	20	道路接続工		分水止め



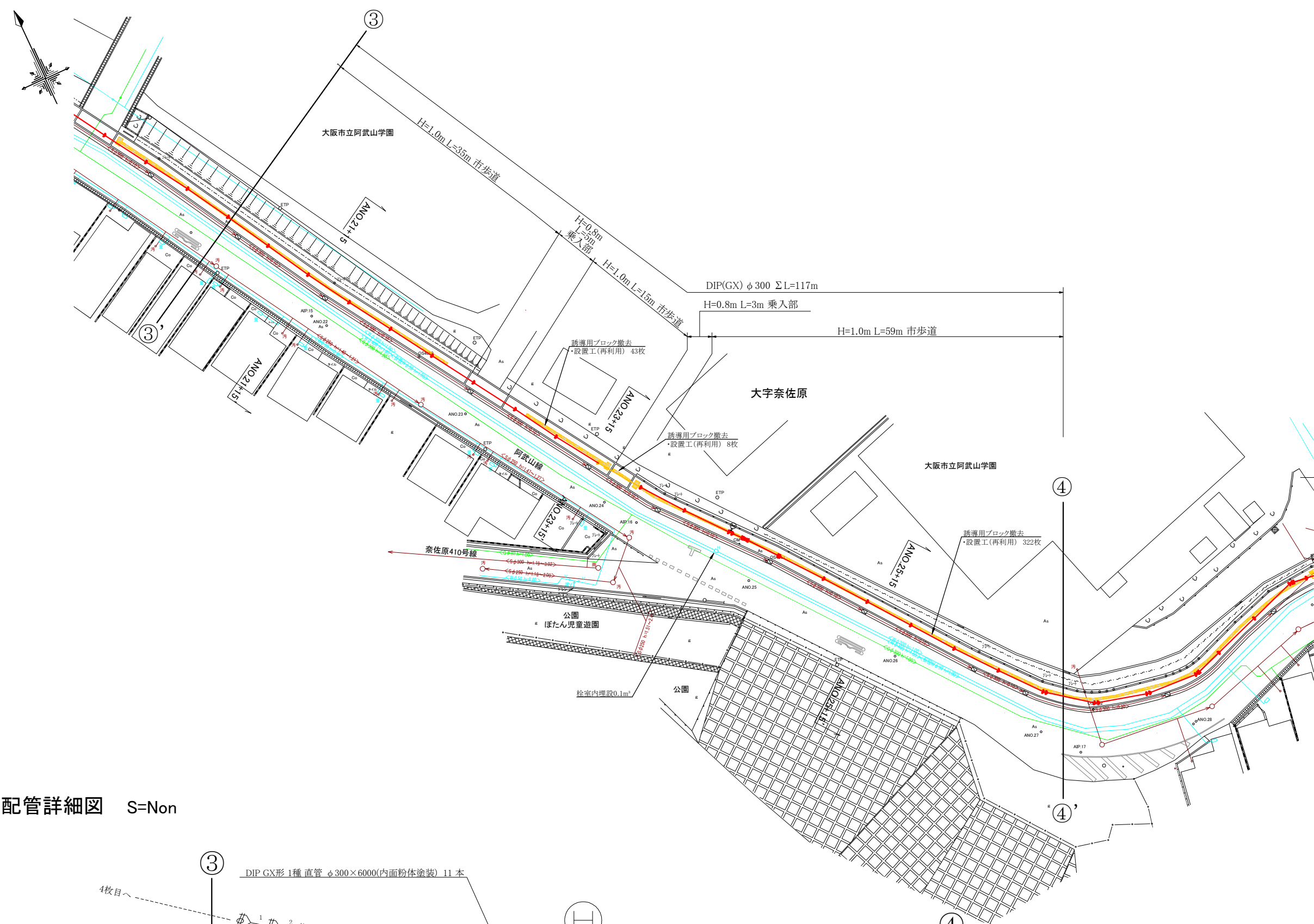
配管詳細図 S=Non



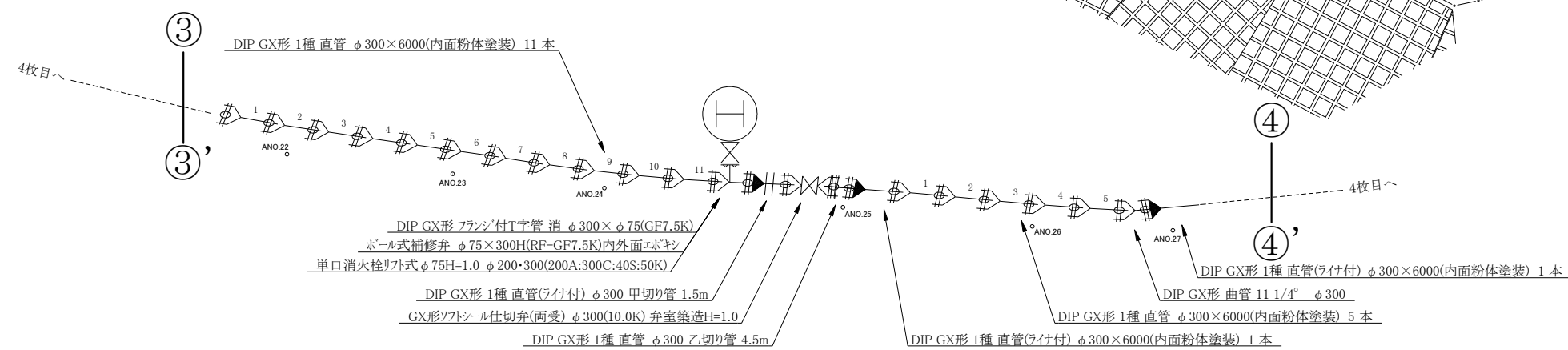
位置見取図



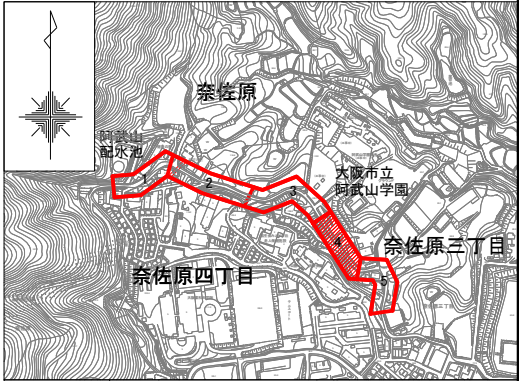
工事番号	R8-001
工事名	大字奈佐原地区ほろ口徑300mm配水管耐震化工事
図面名	平面配管図・配管詳細図・試掘一覧表・給水工事一覧表
施工年度及び工事種別	令和8年度 耐震化工事
高槻市水道部 管路整備課	



配管詳細図 S=Non

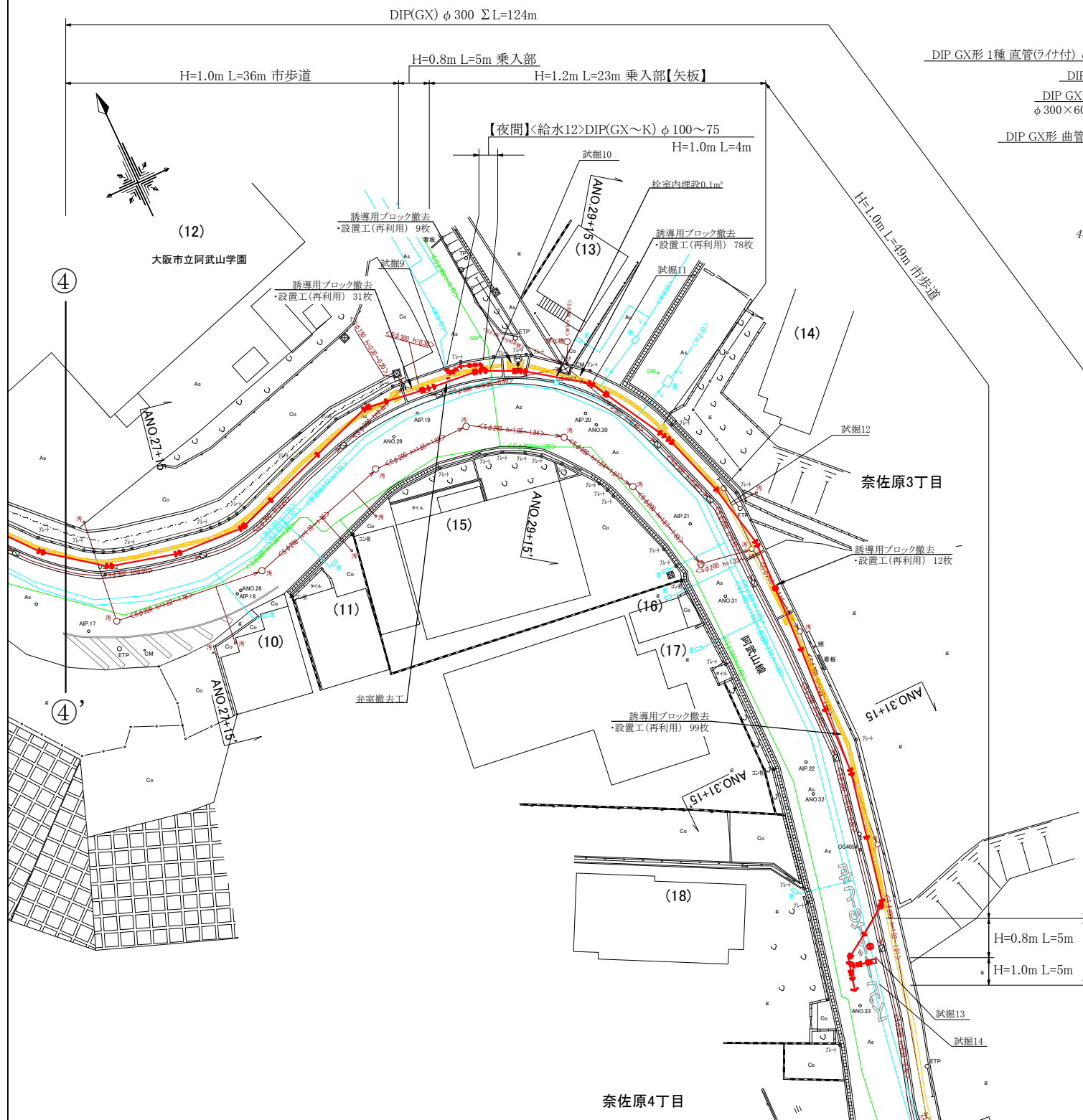


位置見取図



工 事 番 号	R8-001		
工 事 名	大字奈佐原地区ほか口径300mm配水管耐震化工事		
図 面 名	平面配管図・配管詳細図		8枚の内 4枚
施工年度及び工事種別		令和8年度 耐震化工事	
高槻市水道部管路整備課			

平面図 S=1:250 施工時間の指定がない場合は昼間工事

試掘一覽表

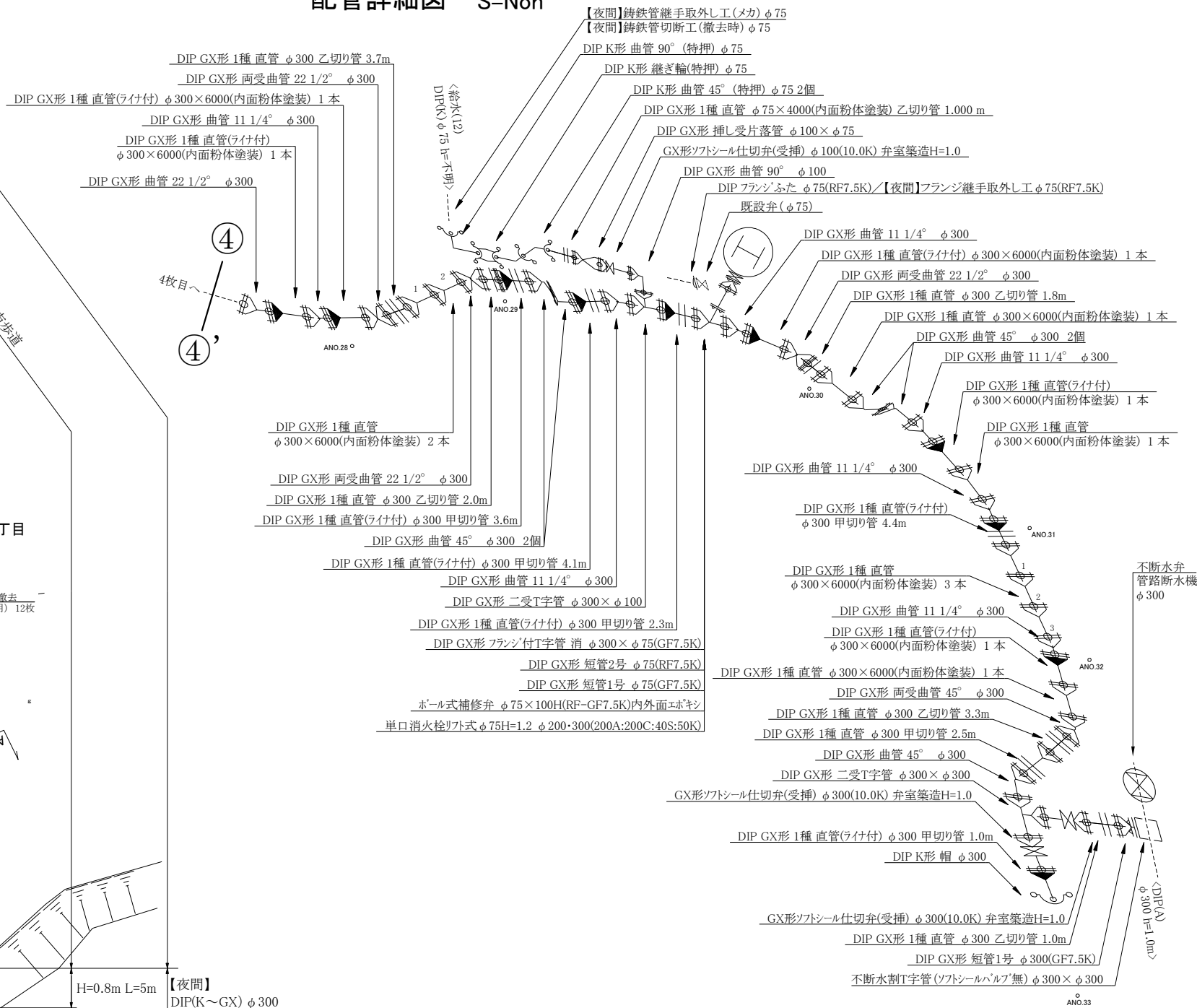
番号	施工時間	掘削幅[m]	深さ[m]	延長[m]	確認事項	舗装構成	備考
9	昼	1.0	1.0	1.0	給水連絡位置、新管布設位置	乗入部	
10	昼	1.0	1.0	1.0	ガスφ300、新管布設位置	乗入部	
11	昼	1.0	1.0	1.0	新管布設位置	乗入部	
12	昼	1.0	1.0	1.0	新管布設位置、下水位置	市歩道	
13	夜	1.0	1.6	6.0	不断水分岐・不断水弁位置、 穿孔機掘付箇所、既設送水管（φ400）	市3号	矢板
14	夜	1.0	1.0	8.0	既設配水管（φ300）継手位置（補強要否確認）	市3号	

※不断水弁設置位置より14m下流側までに普通押輪の継手がある場合、継手補強材を設置すること

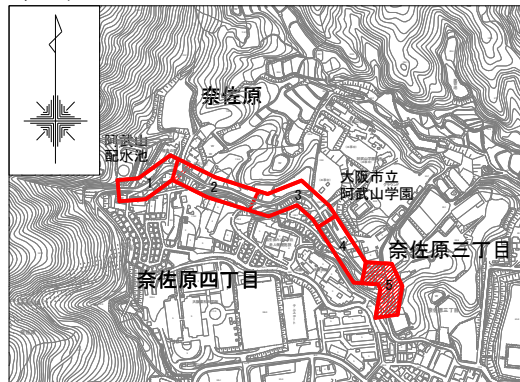
給水工事一覧表

番号	水栓番号	使用者氏名	住所	メ-タ-口径	管口径	工種	復旧方法	備考
(10)				20	25	メ-ター廻り改良工	Co	分水止め
(11)				20	20	メ-ター廻り改良工	Co	分水止め
(12)				50	75	道路接続工		既設管仮設帽設置
(13)				30	30	メ-ター廻り改良工	As	既設管キャップ設置
(14)				50	50	メ-ター廻り改良工	As	既設管キャップ設置
(15)				25	25	メ-ター廻り改良工	Co	分水止め
(16)				25	25	メ-ター廻り改良工	Co	分水止め
(17)				20	20	メ-ター廻り改良工	土	分水止め
(18)				20	20	メ-ター廻り改良工	土	分水止め

配管詳細図 S=Non

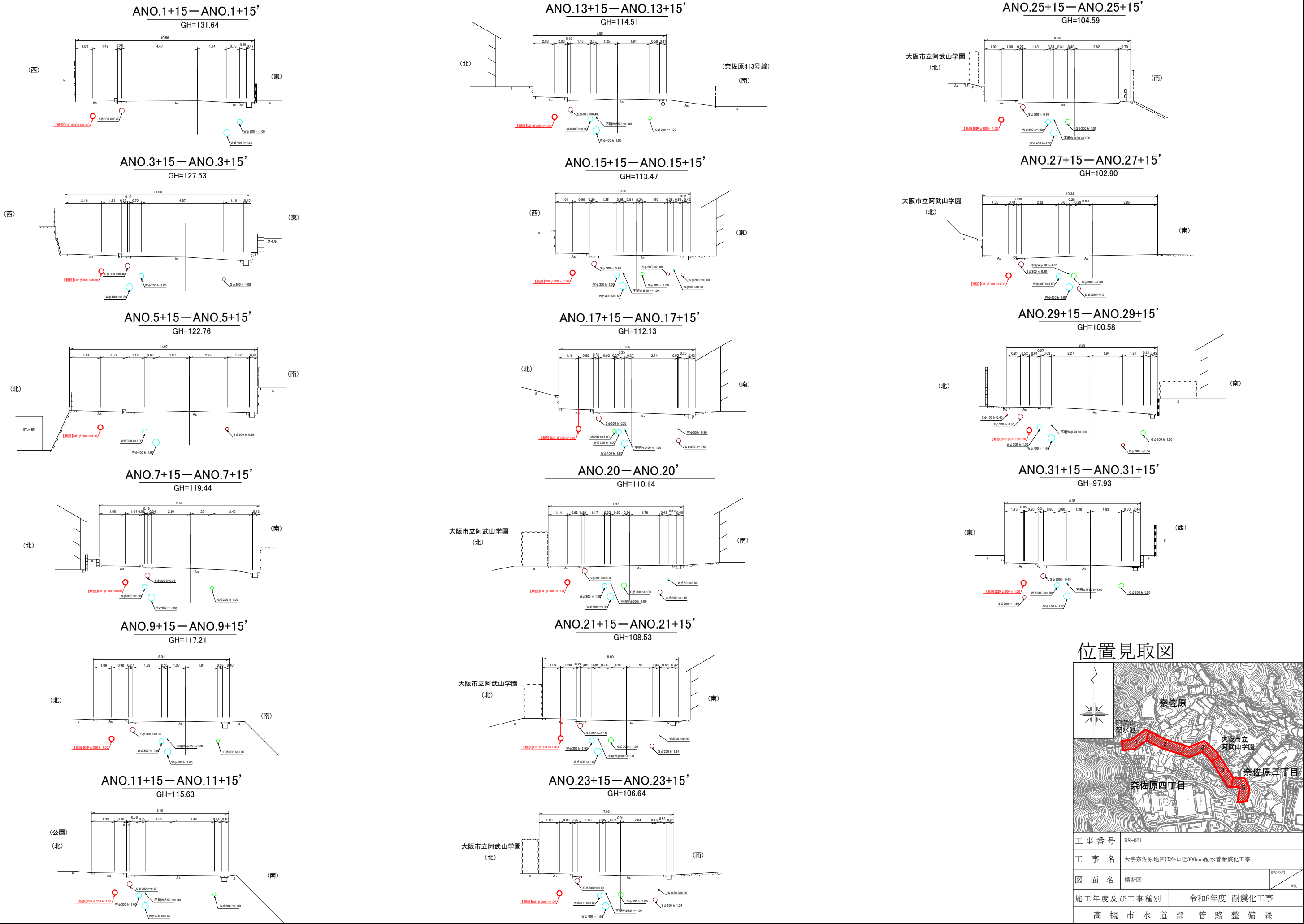


位置見取図



工 事 番 号	R8-001		
工 事 名	大字奈佐原地区ほく口径300mm配水管耐震化工事		
図 面 名	平面配管図・配管詳細図・試掘一覧表・給水工事一覧表		8枚の内 5枚
施工年度及び工事種別	令和8年度 耐震化工事		
高槻市水道部管路整備課			

横断図 S=1:100



位置見取図

