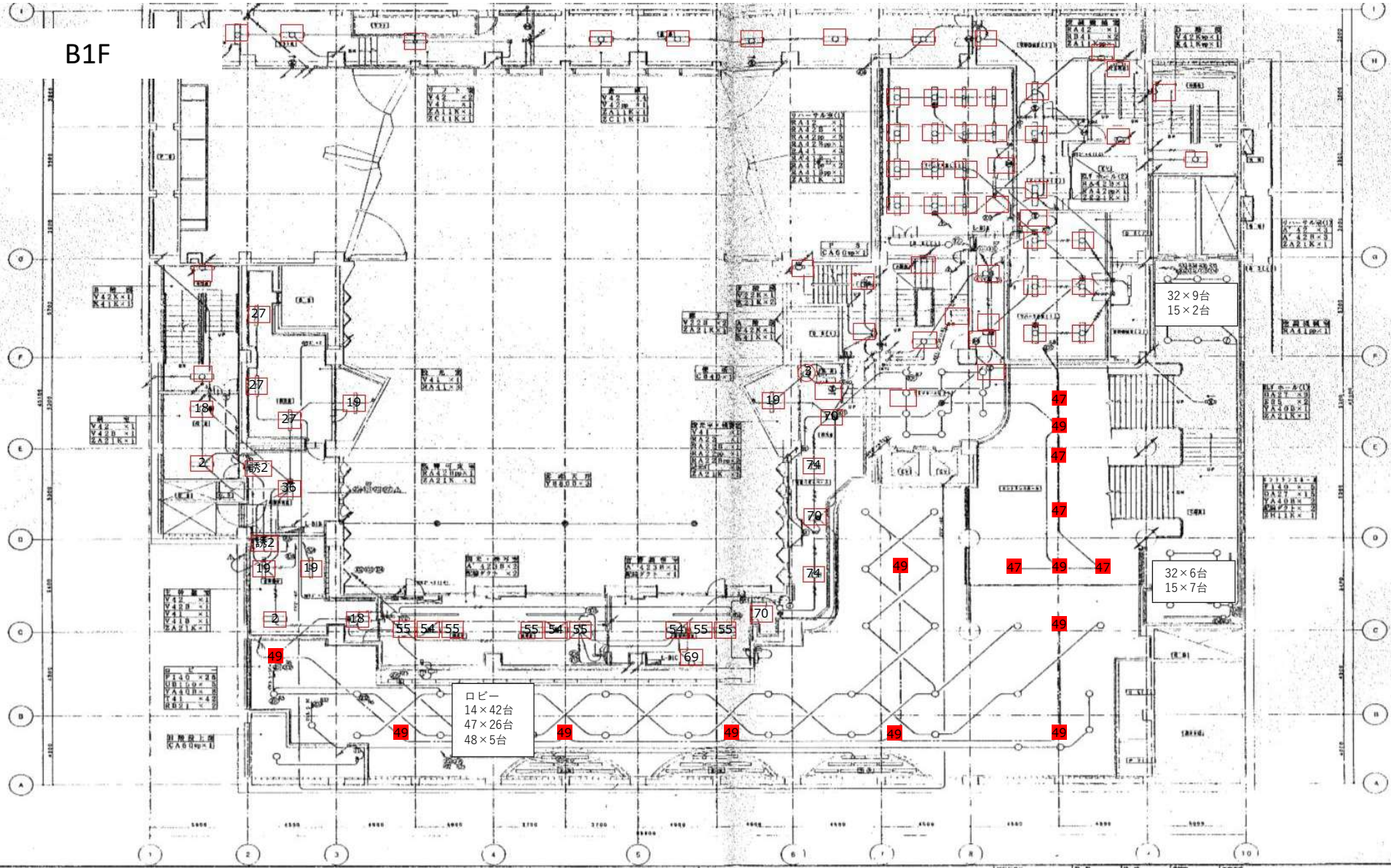


高槻城公園芸術文化劇場北館 配灯図

B1F



ロビー
14×42台
47×26台
48×5台

32×9台
15×2台

32×6台
15×7台

| | | | | | | | | | | | | | |
|----|-------------------------|----|----|----|----|-----|----|----|----|----|----|----|--|
| 図名 | 照明計画図 | 図番 | 01 | 設計 | 照明 | 設計者 | 照明 | 施工 | 照明 | 監理 | 照明 | 備考 | |
| 図尺 | 1/100 | 図例 | | 設計 | 照明 | 設計者 | 照明 | 施工 | 照明 | 監理 | 照明 | 備考 | |
| 図名 | 高崎市(仮称)文化ホ-ル新築工事 電気設備工事 | | | | | | | | | | | | |
| 図尺 | 01層平面図 電灯設備 | | | | | | | | | | | | |
| 図番 | 1/100 | | | | | | | | | | | | |
| 図例 | E-30 | | | | | | | | | | | | |

1F : 対象外

3F : 对象外

RF : 对象外