

照明リスト (館別数量表)

施設名: 如是公民館

記号	商品名	品番	W	lm	lm/W	台数
A	LEDダウンライト 埋込穴φ175	DL8N8-15W7BW-D+LZA-90839E	7.3	850	116.4	74
AA	一体型ベースライト 20形 トラフ型	LX3-170-10N-TR20	6.1	1000	163.9	1
AB	誘導灯 B級BL形 片面+表示板+RP	KSH201511EL+S1-2091S+MOYU-08W32B	1.9	-	-	1
AC	一体型ベースライト 20形 埋込型 幅150mm	LX3-170-9N-UK20-W170	6.1	950	155.7	1
AD	LED直管ランプ40形 代替 角度可変	LDGR32T・N/16/25/16S	16.1	2500	155.3	3
AE	埋込シーリングφ980	NNF83600JLT9+特注RP	124	13885	112.0	4
AG	誘導灯 B級BL形 埋込 片面+表示板+RP	FA20303CLE1+FK20300+FK21724C	1.7	-	-	1
AH	和風ペンダント	PLM6D-J	29	3329	114.8	1
AI	一体型ベースライト 40形 直付型 幅150mm	LX3-190-25N-CL40	13.6	2500	183.8	9
AJ	一体型ベースライト 20形 直付型 幅150mm	LX3-170-10N-CL20	6.1	1000	163.9	2
AL	防雨型ブラケット 20形	LDGF20T・N/7/10P+IRLFDL21GB-P	7	1000	142.9	5
AM	防雨型ブラケット φ300	LDF10N-H-GX53+NSETP30-GX53W	10	1200	120.0	8
AN	LED電球 E26 広配光 60形	LDA7N-G-6T8+GX10QE26	7.1	810	114.1	2
AO	LEDランプ FPL36代替	LDCP36N/10/15B/DPT	10.4	1500	144.2	1
AP	和風ブラケット	LGB87079K	5	280	56.0	1
B	LED非常灯 専用形 中天井用 埋込形φ125 電源別置	NNFB84605+NNN80000Z	-	-	-	5
C	誘導灯 B級BL形 片面+表示板+RP	KSH201511EL+S1-2091S+MOYU-08W32B	1.9	-	-	1
D	誘導灯 B級BL形 片面 天井直付形	KSH201511EL+S1-2091S+MOYU-03C12B	1.9	-	-	1
E	一体型ベースライト 20形 埋込型 幅150mm	LX3-170-9N-UK20-W170	6.1	950	155.7	1
F	誘導灯 C級 片面+表示板+RP	KSH101511EL+S1-1091S+MOYU-07W21B	1.2	-	-	3
G	一体型ベースライト 40形 埋込型 幅300mm	LX3-190-50N-UK40-W328	26.7	5000	187.3	38
H	一体型ベースライト 40形 埋込型 幅300mm 非常灯兼用	MY-BK450435C/NAHTN	34.1	5040	147.8	6
J	一体型ベースライト黒板灯 直付型 40形	LX3-170-22N-CLKB40	15.2	2250	148.0	1
K	キッチン灯	KT10N-60TC	11.1	1000	90.1	2
L	一体型ベースライト 20形 埋込型 幅300mm 非常灯兼用	MY-BH215435C/NAHTN	12.2	1540	126.2	2
M	一体型ベースライト 20形 直付型 幅230mm	LX3-170-20N-CL20W	12.6	2000	158.7	7
N	一体型ベースライト 20形 埋込型 幅300mm	LX3-170-19N-UK20-W328	12.6	1960	155.6	3
O	LED直管ランプ15形 代替	LDG15T・N・5/7V2	4.8	750	156.3	2
P	ベースライトスクエア型 □350 埋込型	BL-30N-UKLXSQ35-D	21	3000	142.9	6
Q	誘導灯 B級BL形 両面 吊下形	KSH201621EL+S1-2091L+S1-2091AR+MOYU-04H32B	2.7	-	-	1
R	LED非常灯 専用形 中天井用 埋込形φ125 電源別置	NNFB84605+NNN80000Z	-	-	-	1
S	防雨型ブラケット φ300	LDF7N-H-GX53+NSETP30-GX53W	6.5	750	115.4	3
T	防雨型ブラケット φ300	LDF10L-H-GX53+NSETP30-GX53W	10	1200	120.0	6
U	LED電球 E17 40形相当	LDA4L-G-E17-FC	4	440	110.0	10
V	LED電球 E17 40形相当	LDA4L-G-E17-FC	4	440	110.0	1
W	一体型ベースライト 40形 トラフ型	LX3-190-25N-TR40	13.6	2500	183.8	19
X	ダウンライト □150 角形	EL-D11/3(102NM)AHN	6.8	950	139.7	5
Y	LED非常灯 専用形 中天井用 埋込形□150 電源別置	NNFB84605+FK80002	-	-	-	2
Z	一体型ベースライト 40形 トラフ型	LX3-190-25N-TR40	13.6	2500	183.8	2
LED	LED済	-	-	-	-	39
※	人感センサー	WTK2401K	-	-	-	6

部屋別照明リスト

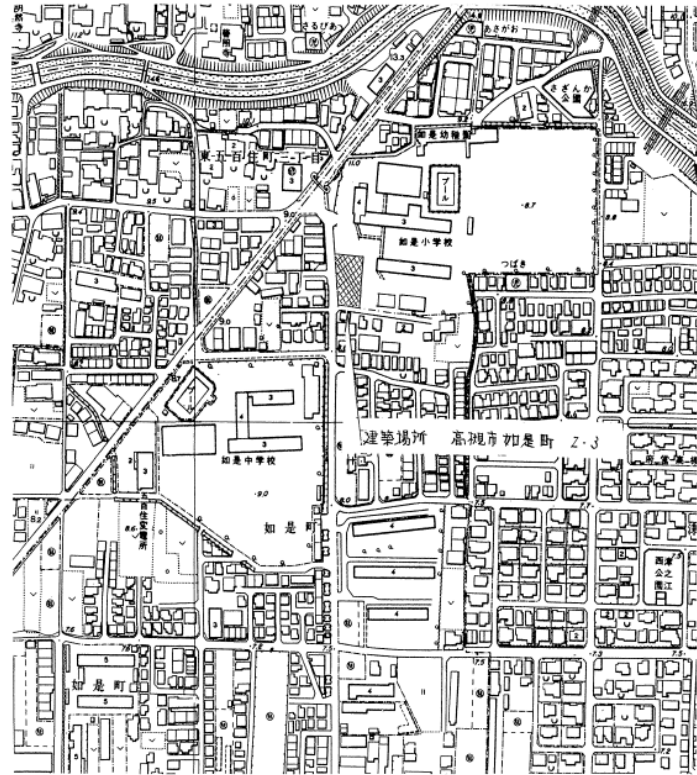
施設名： 如是公民館

記号	室・場所名	LED照明機器等名称	摘要・参考型番	数量	単位
AJ	RF	一体型ベースライト 20形 直付型 幅150mm	LX3-170-10N-CL20	1	台
AL	RF	防雨型ブラケット 20形	LDGF20T・N/7/10P+IRLFDL21GB-P	3	台
AL	外周	防雨型ブラケット 20形	LDGF20T・N/7/10P+IRLFDL21GB-P	2	台
AN	外周	LED電球 E26 広配光 60形	LDA7N-G-6T8+GX10QE26	2	台
AM	外周	防雨型ブラケット φ300	LDF10N-H-GX53+NSETP30-GX53W	8	台
AO	外周	LEDランプ FPL36代替	LDCP36N/10/15B/DPT	1	台
LED	外周	LED済	LED	2	台
LED	外周	LED済	LED	6	台
A	2F 集会室2・3	LEDダウンライト 埋込穴φ175	DL8N8-15W7BW-D+LZA-90839E	28	台
LED	2F 集会室2・3	LED済	LED	21	台
B	2F 集会室2・3	LED非常灯 専用形 中天井用 埋込形φ125 電源別置	NNFB84605+NNN80000	3	台
C	2F 集会室2・3	誘導灯 B級BL形 片面+表示板+RP	KSH201511EL+S1-2091S+MOYU-08W32B	1	台
D	2F 集会室2・3	誘導灯 B級BL形 片面 天井直付形	KSH201511EL+S1-2091S+MOYU-03C12B	1	台
E	2F 集会室2・3	一体型ベースライト 20形 埋込型 幅150mm	LX3-170-9N-UK20-W170	1	台
AI	2F 集会室2・3倉庫	一体型ベースライト 40形 直付型 幅150mm	LX3-190-25N-CL40	2	台
F	2F 集会室2・3	誘導灯 C級 片面+表示板+RP	KSH101511EL+S1-1091S+MOYU-07W21B	1	台
A	2F 集会室1	LEDダウンライト 埋込穴φ175	DL8N8-15W7BW-D+LZA-90839E	3	台
F	2F 集会室1	誘導灯 C級 片面+表示板+RP	KSH101511EL+S1-1091S+MOYU-07W21B	1	台
H	2F 集会室1	一体型ベースライト 40形 埋込型 幅300mm 非常灯兼用	MY-BK450435C/NAHTN	1	台
G	2F 集会室1	一体型ベースライト 40形 埋込型 幅300mm	LX3-190-50N-UK40-W328	8	台
F	2F 料理実習室	誘導灯 C級 片面+表示板+RP	KSH101511EL+S1-1091S+MOYU-07W21B	1	台
H	2F 料理実習室	一体型ベースライト 40形 埋込型 幅300mm 非常灯兼用	MY-BK450435C/NAHTN	2	台
G	2F 料理実習室	一体型ベースライト 40形 埋込型 幅300mm	LX3-190-50N-UK40-W328	10	台
J	2F 料理実習室	一体型ベースライト黒板灯 直付型 40形	LX3-170-22N-CLKB40	1	台
※	2F 男女トイレ	人感センサー	WTK2401K	3	台
A	2F 男女トイレ	LEDダウンライト 埋込穴φ175	DL8N8-15W7BW-D+LZA-90839E	6	台
G	2F 男女トイレ	一体型ベースライト 40形 埋込型 幅300mm	LX3-190-50N-UK40-W328	2	台
N	2F 身障者トイレ	一体型ベースライト 20形 埋込型 幅300mm	LX3-170-19N-UK20-W328	1	台
O	2F 身障者トイレ	LED直管ランプ15形 代替	LDG15T・N・5/7V2	1	台
K	2F 給湯室	キッチン灯	KT10N-60TC	1	台
M	2F 給湯室	一体型ベースライト 20形 直付型 幅230mm	LX3-170-20N-CL20W	1	台
AI	2F 倉庫	一体型ベースライト 40形 直付型 幅150mm	LX3-190-25N-CL40	1	台
L	2F ホール	一体型ベースライト 20形 埋込型 幅300mm 非常灯兼用	MY-BH215435C/NAHTN	1	台
P	2F ホール	ベースライトスクエア型 □350 埋込型	BL-30N-UKLXSQ35-D	6	台
T	2F ホール	防雨型ブラケット φ300	LDF10L-H-GX53+NSETP30-GX53W	6	台
Q	2F ホール	誘導灯 B級BL形 両面 吊下形	KSH201621EL+S1-2091L+S1-2091AR+MOYU-04H32B	1	台
LED	2F ホール	LED済	LED	2	台
S	2F ホール	防雨型ブラケット φ300	LDF7N-H-GX53+NSETP30-GX53W	3	台
R	2F 階段	LED非常灯 専用形 中天井用 埋込形φ125 電源別置	NNFB84605+NNN80000	1	台
U	2F 階段	LED電球 E17 40形相当	LDA4L-G-E17-FC	10	個
LED	2F 階段	LED済	LED	1	台
V	2F 階段	LED電球 E17 40形相当	LDA4L-G-E17-FC	1	台
W	1F 和室	一体型ベースライト 40形 トラフ型	LX3-190-25N-TR40	18	台
X	1F 和室	ダウンライト □150 角形	EL-D11/3(102NM)AHN	5	台
Y	1F 和室	LED非常灯 専用形 中天井用 埋込形□150 電源別置	NNFB84605+FK80002	2	台
Z	1F 和室	一体型ベースライト 40形 トラフ型	LX3-190-25N-TR40	1	台
AA	1F 和室	一体型ベースライト 20形 トラフ型	LX3-170-10N-TR20	1	台
AB	1F 和室	誘導灯 B級BL形 片面+表示板+RP	KSH201511EL+S1-2091S+MOYU-08W32B	1	台
AP	1F 和室	和風ブラケット	LGB87079K	1	台
AI	1F 和室横倉庫	一体型ベースライト 40形 直付型 幅150mm	LX3-190-25N-CL40	1	台
H	1F 会議室	一体型ベースライト 40形 埋込型 幅300mm 非常灯兼用	MY-BK450435C/NAHTN	1	台
G	1F 会議室	一体型ベースライト 40形 埋込型 幅300mm	LX3-190-50N-UK40-W328	3	台
K	1F 給湯室	キッチン灯	KT10N-60TC	1	台
M	1F 給湯室	一体型ベースライト 20形 直付型 幅230mm	LX3-170-20N-CL20W	1	台
※	1F 男女トイレ	人感センサー	WTK2401K	3	台
A	1F 男女トイレ	LEDダウンライト 埋込穴φ175	DL8N8-15W7BW-D+LZA-90839E	6	台

部屋別照明リスト

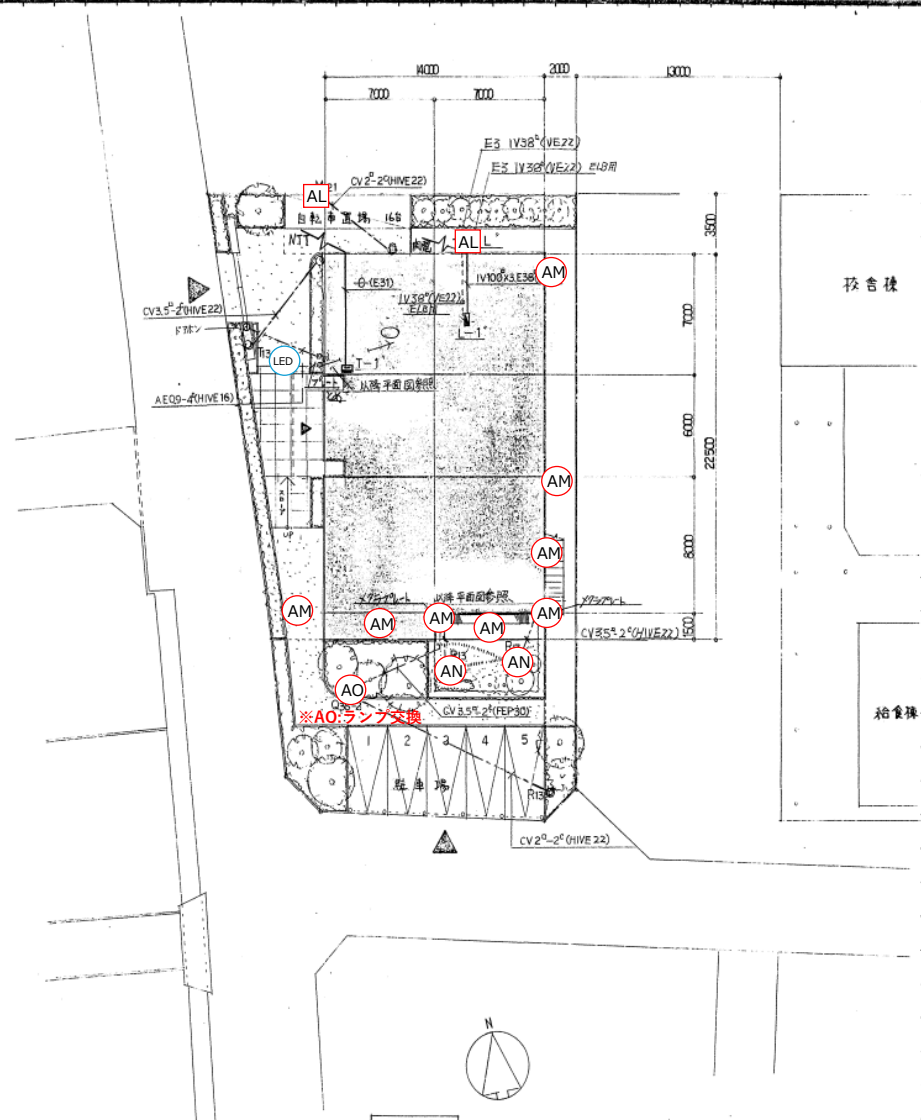
施設名： 如是公民館

記号	室・場所名	LED照明機器等名称	摘要・参考型番	数量	単位
G	1F 男女トイレ	一体型ベースライト 40形 埋込型 幅300mm	LX3-190-50N-UK40-W328	2	台
N	1F 身障者トイレ	一体型ベースライト 20形 埋込型 幅300mm	LX3-170-19N-UK20-W328	1	台
O	1F 身障者トイレ	LED直管ランプ15形 代替	LDG15T・N・5/7V2	1	台
H	図書スペース	一体型ベースライト 40形 埋込型 幅300mm 非常灯兼用	MY-BK450435C/NAHTN	2	台
G	図書スペース	一体型ベースライト 40形 埋込型 幅300mm	LX3-190-50N-UK40-W328	13	台
AD	図書スペース	LED直管ランプ40形 代替 角度可変	LDGR32T・N/16/25/16S	3	台
A	1F ホール	LEDダウンライト 埋込穴φ175	DL8N8-15W7BW-D+LZA-90839E	25	台
B	1F ホール	LED非常灯 専用形 中天井用 埋込形φ125 電源別置	NNFB84605+NNN80000	1	台
L	1F ホール	一体型ベースライト 20形 埋込型 幅300mm 非常灯兼用	MY-BH215435C/NAHTN	1	台
N	1F ホール	一体型ベースライト 20形 埋込型 幅300mm	LX3-170-19N-UK20-W328	1	台
W	1F ホール	一体型ベースライト 40形 トラフ型	LX3-190-25N-TR40	1	台
AC	1F ホール	一体型ベースライト 20形 埋込型 幅150mm	LX3-170-9N-UK20-W170	1	台
AE	1F ホール	埋込シーリングφ980	NNF83600JLT9+特注RP	4	台
LED	1F ホール	LED済	LED	1	台
AG	1F ホール	誘導灯 B級BL形 埋込 片面+表示板+RP	FA20303CLE1+FK20300+FK21724C	1	台
AI	1F 階段下倉庫	一体型ベースライト 40形 直付型 幅150mm	LX3-190-25N-CL40	2	台
AI	事務所	一体型ベースライト 40形 直付型 幅150mm	LX3-190-25N-CL40	1	台
Z	1階トイレ横カウンター	一体型ベースライト 40形 トラフ型	LX3-190-25N-TR40	1	台
LED	事務所	LED済	LED	1	台
LED	事務所	LED済	LED	5	台
AH	更衣室	和風ペンダント	PLM6D-J	1	台
AJ	更衣室	一体型ベースライト 20形 直付型 幅150mm	LX3-170-10N-CL20	1	台
M	事務所受付窓口上部	一体型ベースライト 20形 直付型 幅230mm	LX3-170-20N-CL20W	4	台
M	屋外階段下倉庫	一体型ベースライト 20形 直付型 幅230mm	LX3-170-20N-CL20W	1	台
AI	外倉庫	一体型ベースライト 40形 直付型 幅150mm	LX3-190-25N-CL40	2	台
A	風除室	LEDダウンライト 埋込穴φ175	DL8N8-15W7BW-D+LZA-90839E	6	台
B	風除室	LED非常灯 専用形 中天井用 埋込形φ125 電源別置	NNFB84605+NNN80000	1	台



附近見取図

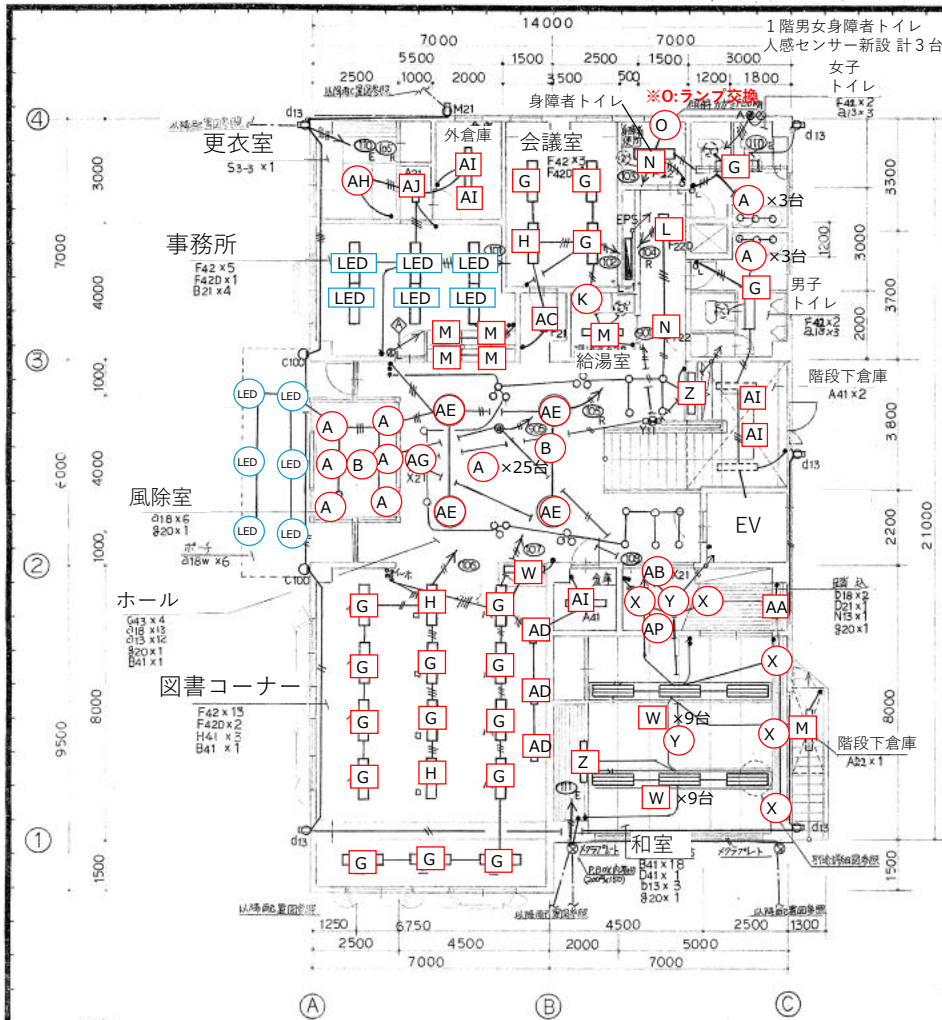
<p>(注記) 特記なしは下記に準ず</p> <p>1) 地中埋設配管は GL-600以上 (高圧用配管は GL-1200以上)</p> <p>2) 外灯は単独に接地施工せず</p> <p>3) 以下に準ずる仕様を採ります</p> <p>HH1 = 600x600x900 (600mm未満用 R2K-60)</p> <p>HH2 = 900x900x1300 ( ) ( )</p>	
--	--



配置図

Name 高槻市立仮称綱島公民館新築に伴う電気設備工事  
 Class 附近見取図・配置図 Date  
 Sheet No. Checked by  
 Scale 1/200 1/200 b. s. l. s.  
 E-6 23 TAKATSUKI CITYHALL A SECTION OF ARCHITECTURE





1階平面図

注記

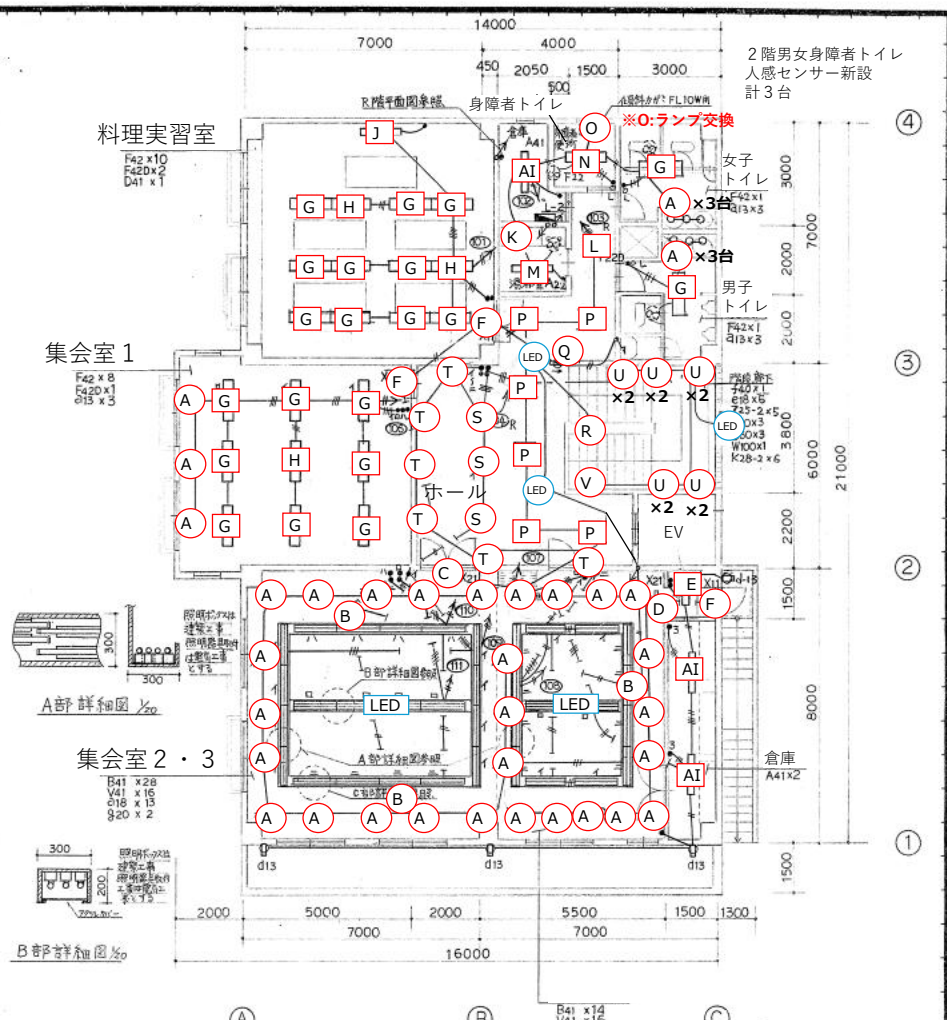
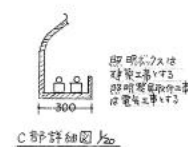
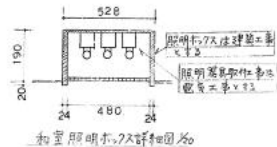
1. 特記の配管配線は下記とする。  
 1.6 x 2 (E19)  
 2.0 x 2 (E19)  
 2.0 x 3 (E19)  
 2.0 x 4 (E25)  
 2.0 x 5 (E25)

2. リモコンレクタスルは2線式リモコンとする。  
 ①: リモコンレクタスル4角筒とする。  
 ②: 集合室ではスイッチ用ライトコントロール (15A) を表示。

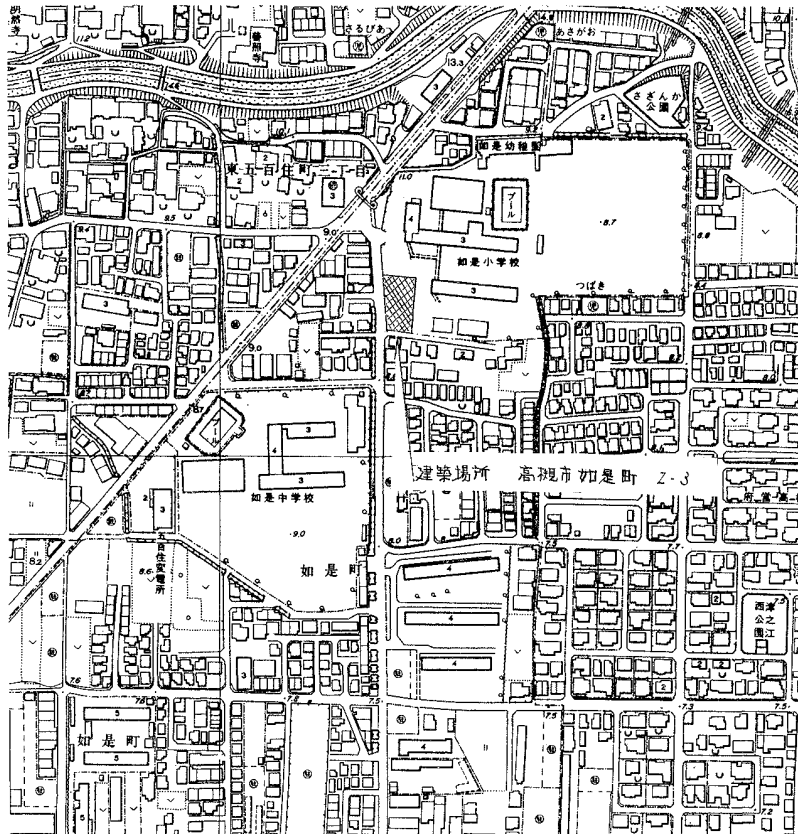
4. スイッチの高さは特記がない場合は FL1300 = 台 GL1350 とする。

5. 配管の増設は15A 20V とする。

◆ CREV1.2-5P(E25)	L-1 ~ ②
◇	L-2 ~ L-1

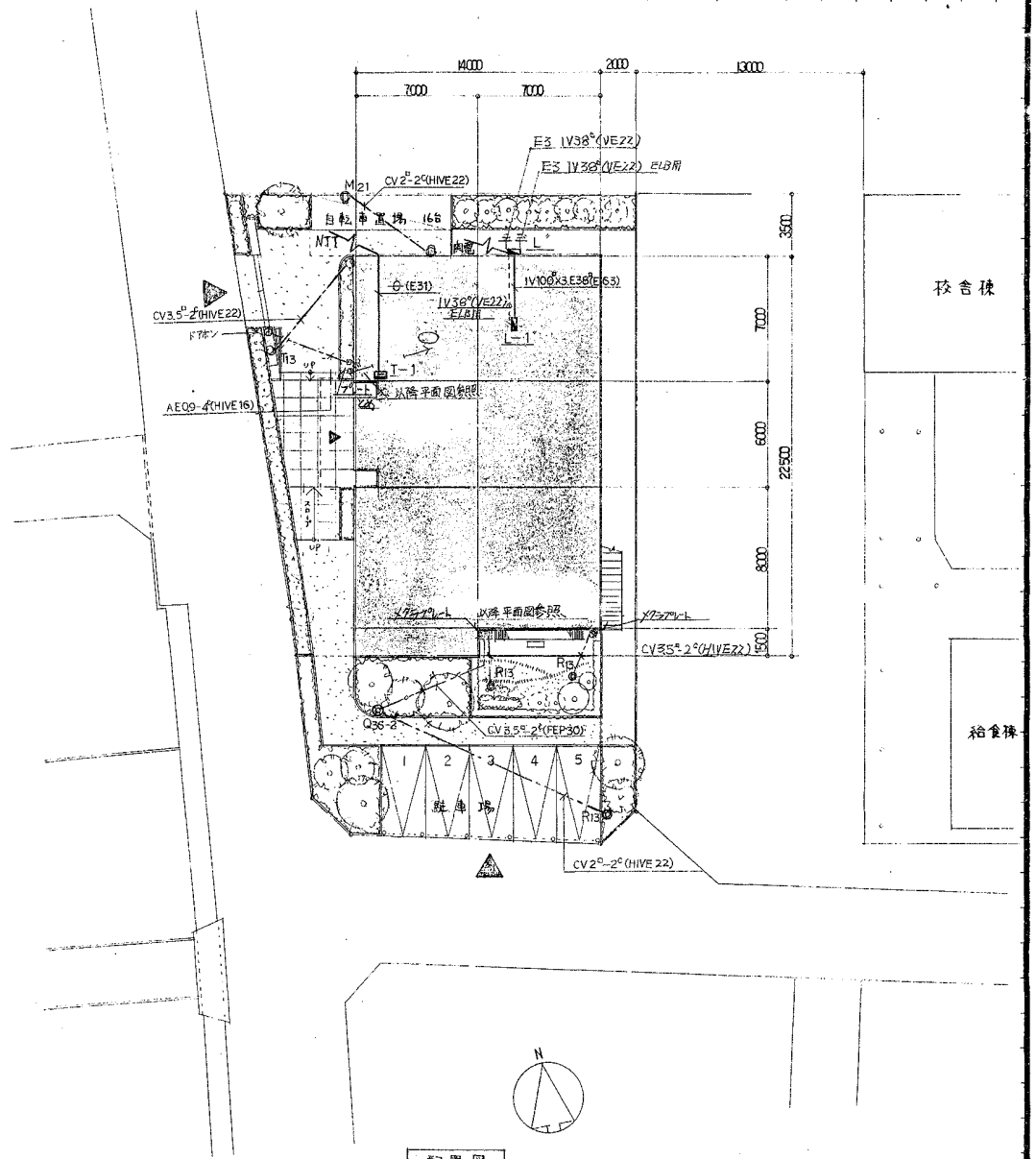


2階平面図




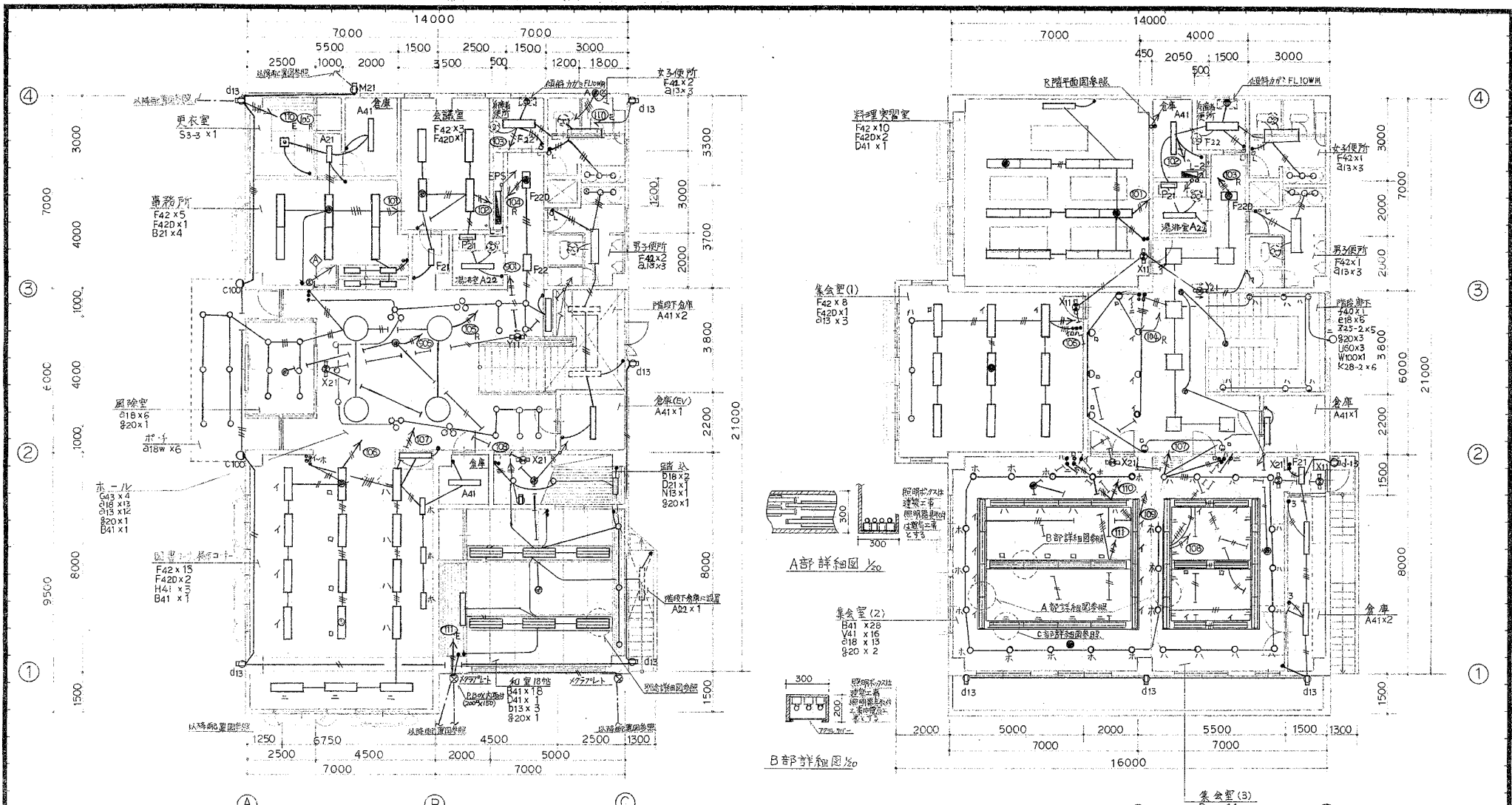
附近見取図

(注記) 特記を以下記す	
1) 地中埋設配管はGL-600以上(高圧用配管はGL-1200以上)	
2) 外灯は単独に接地を要す	
3) ハット材は左様を以てす	
HH.1 = 600×600×900 (600×4構造用鉄筋R2K-60)	
HH.2 = 900×900×1300 ( )	



配置図

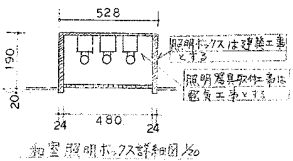

 Name 高槻市立仮称綱屋公民館新築に伴う電気設備工事  
 Class 附近見取図・配置図 Date \_\_\_\_\_  
 Sheet No. \_\_\_\_\_ Checked by \_\_\_\_\_  
 Scale 1/2500 - 1/200 b. s. l. s.  
**E-6** **23** **TAKATSUKI** CITYHALL A SECTION OF ARCHITECTURE



- 注記
1. 特記配線管の径は下記とする。  
 1. A x 2 (E19)  
 2. D x 2 (E19)  
 3. D x 3 (E19)  
 4. D x 4 (E25)  
 5. D x 5 (E25)
  2. リモコンレグススイッチは2線式でE19とする。  
 ①: リモコンレグススイッチ 4回路を1組  
 3. 倉庫室内には蛍光灯用ライトコントロール (USA) を示す。
  4. スイッチの高さは特記がない場合は FL 1300 mm GL 1300 mm とする。
  5. 特記がない場合は E19A とする。

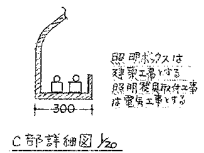
1 階 平面図

△	CPVE 1.2-5P (E25)	L-1 ~ ②
		L-2 ~ L-1



照明器具の仕様詳細図

2 階 平面図

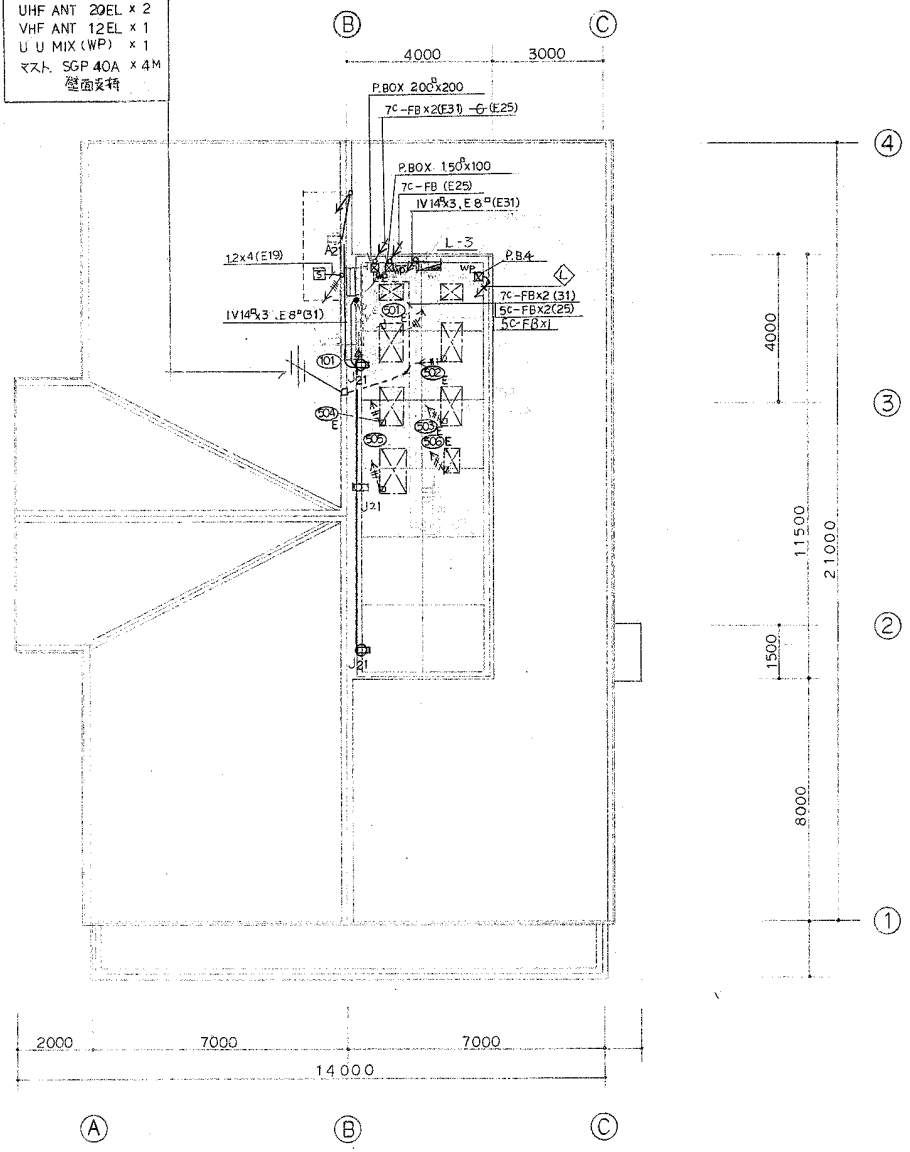


照明器具の仕様詳細図

Name 高槻市立仮称郷土公民館新築に伴う電気設備工事  
 Class 電灯設備 1.2階平面図 Date  
 Sheet No. E-14 / 23 Scale 1/100 Checked by  
 TAKATSUKI CITYHALL A SECTION OF ARCHITECTURE

BS-ANT. 750φ  
自立型ペー×状

- AMホイップANT. x 1
- FM ANT. 5EL x 1
- UHF ANT. 20EL x 2
- VHF ANT. 12EL x 1
- U U MIX (WP) x 1
- マスト. SGP 40A x 4M
- 壁面支持



注記

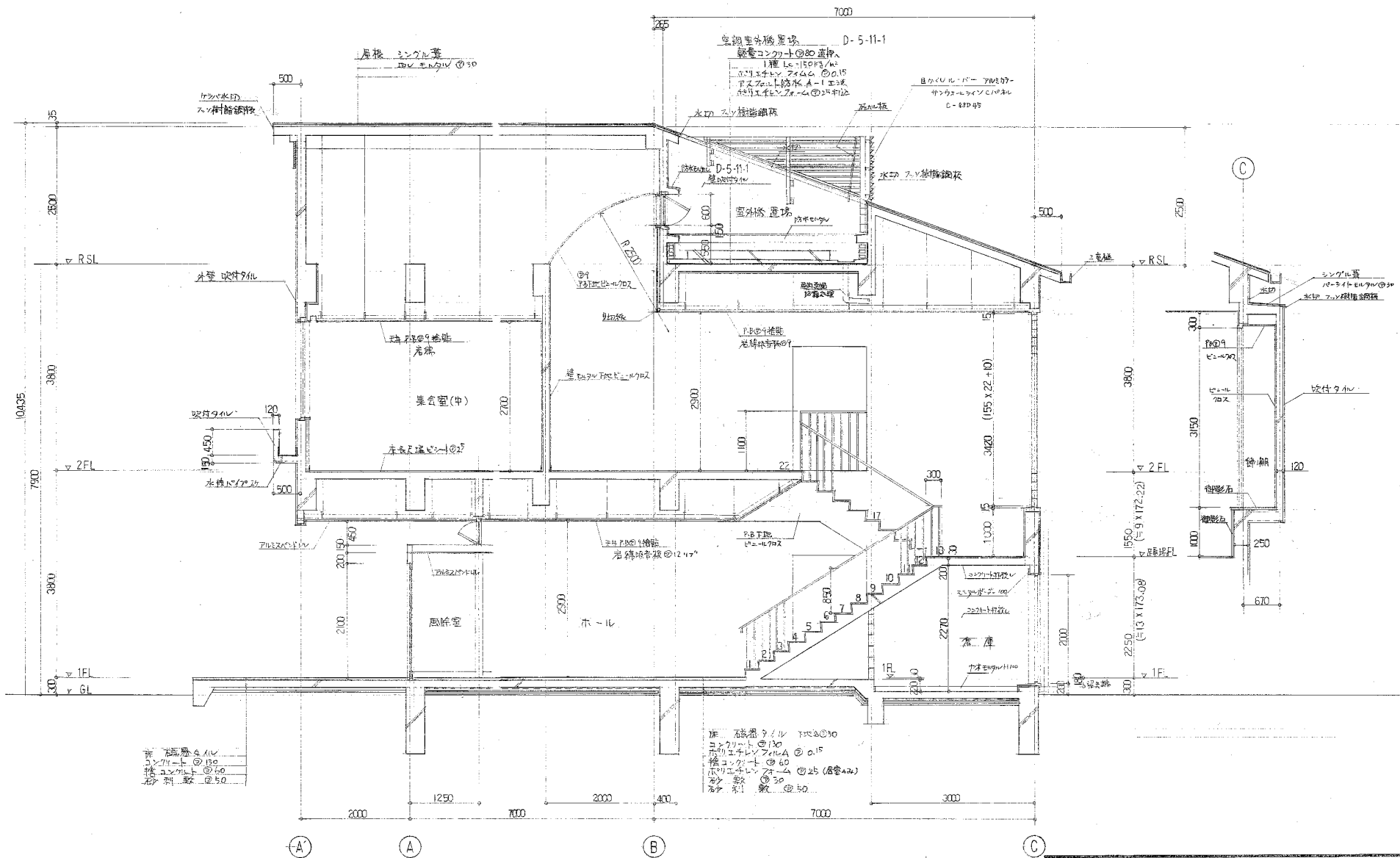
1. 特記の配管配線は下記とする。	
—	IV 1.6x2 (E19)
—	IV 2.0x2 (E19)
— # —	CV 3.5φ-2° E 1.0 (25) 機器接続用配管 7.4φを使用すること

R階 平面図

Name 高槻市立仮称知恩公民館新築に伴う電気設備工事  
 Class 電灯、空調、弱電設備 R階平面図 Date  
 Sheet No. E-15/23 Scale 1/100 Checked by b. s. i. s.  
**TAKATSUKI** CITYHALL A. SECTION OF ARCHITECTURE








基礎コンクリート 厚さ 150  
 土間コンクリート 厚さ 100  
 床コンクリート 厚さ 100  
 天井コンクリート 厚さ 100

床 磁器タイル 厚さ 30  
 土間コンクリート 厚さ 100  
 土間コンクリート 厚さ 100  
 土間コンクリート 厚さ 100  
 土間コンクリート 厚さ 100


 Name 高槻市立阪谷40番公民館新築工事  
 Class 矢印 計 図 ( 2 ) Date.  
 Sheet No. A Scale 1 / 50 Checked by b. s. l. s.  
 18 TAKATSUKI CITYHALL A. SECTION OF ARCHITECTURE