

照明リスト (館別数量表)

施設名: 五領公民館

| 記号 | 商品名 | 品番 | W | lm | lm/W | 台数 |
|-----|-------------------------------|----------------------------------|------|-------|-------|----|
| 1 | LED済 | - | - | - | - | 1 |
| 2 | LED済 | - | - | - | - | 1 |
| 3 | LEDユニバーサルダウンライト 埋込穴φ150 | UV8N8-10L3W-D+LZA-90302E | 7.4 | 850 | 114.9 | 1 |
| A | 一体型ベースライト 40形 埋込型 幅300mm 連結始 | MY-B47043/22/NAHTN | 43.7 | 6750 | 154.5 | 5 |
| A※ | 一体型ベースライト 40形 埋込型 幅300mm 連結始 | MY-B47040/22/NAHTN | 37.2 | 6750 | 181.5 | 2 |
| AB | ラインルクス トラフ型 110形 | LX3-190-64N-TR110T | 36 | 6400 | 177.8 | 21 |
| AC | 和風ブラケット | LGB87079K | 5 | 280 | 56.0 | 1 |
| AD | LEDダウンライト 埋込穴φ100 | DL4L38-10W7BW-D | 3.4 | 376 | 110.6 | 1 |
| AE※ | 埋込ダウンライトφ600 | NNF82600KLT9 | 69 | 7560 | 109.6 | 7 |
| AF | LEDダウンライト 埋込φ150 | DL8L38-15W7BW-D | 7.3 | 799 | 109.5 | 8 |
| AG | シーリング | LDA7L-G-6T8+LC505C | 7.1 | 810 | 114.1 | 12 |
| AH | 和風ペンダント | PLM6D-J | 29 | 3329 | 114.8 | 1 |
| AI | LEDフィラメント電球 E26 60形相当 電球色 非調光 | LDA7L-G-FC | 7 | 810 | 115.7 | 1 |
| AJ | 小型シーリングφ300 | LDF7L-H-GX53+NSETP30-GX53B | 6.5 | 750 | 115.4 | 1 |
| AJ2 | LEDフィラメント電球 60形 | LDG7L-G-FC | 6.7 | 810 | 120.9 | 2 |
| AK | LEDフィラメント電球 60形 | LDG7L-G-FC | 6.7 | 810 | 120.9 | 4 |
| AL | 防雨型ブラケット 20形 | LDGF20T・N/7/10P+IRLFDL21GB-P | 7 | 1000 | 142.9 | 1 |
| AM | LEDフィラメント電球 60形 | LDG7L-G-FC | 6.7 | 810 | 120.9 | 2 |
| AN | LED直管ランプ10形 代替 | LDG10T・N・4/6V2 | 4.4 | 600 | 136.4 | 3 |
| AO | エクステリアブラケット | LDA4L-G-E17-4T8+PKG-E17B | 3.8 | 440 | 115.8 | 2 |
| AP | LEDダウンライト 埋込φ100 防雨防湿型 | EL-WD04/1(062NM)AHN | 4.4 | 590 | 134.1 | 8 |
| AQ | 誘導灯 C級 片面+表示板 | KSH101511EL+S1-1091S | 1.2 | - | - | 1 |
| AR | LEDダウンライト 埋込穴φ150 | DL8N8-15W7BW-D | 7.3 | 850 | 116.4 | 1 |
| AS | LEDガーデンライト | TEE6-E26B+LDA7L-G-6T8 | 4.2 | 485 | 115.4 | 10 |
| AT | 一体型ベースライト 20形 トラフ型 | LX3-170-10N-TR20 | 6.1 | 1000 | 163.9 | 2 |
| B | 一体型ベースライト 40形 埋込型 幅300mm 連結終 | MY-B47043/24/NAHTN | 43.7 | 6750 | 154.5 | 5 |
| B※ | 一体型ベースライト 40形 埋込型 幅300mm 連結終 | MY-B47040/24/NAHTN | 37.2 | 6750 | 181.5 | 2 |
| C | 一体型ベースライト 40形 トラフ型 | LX3-190-51N-TR40 | 26.7 | 5100 | 191.0 | 54 |
| D | 一体型ベースライト 40形 埋込型 幅300mm | LX3-190-50N-UK40-W328 | 26.7 | 5000 | 187.3 | 36 |
| E | 専用形 低天井用 埋込形φ150 | IREL-DL3H/150-W | 0.82 | - | - | 9 |
| F | 一体型ベースライト 40形 埋込型 幅300mm 連結先 | MY-B45043/22/NAHTN | 32.9 | 5090 | 154.7 | 2 |
| G | 一体型ベースライト 40形 埋込型 幅300mm 連結終 | MY-B45043/24/NAHTN | 32.9 | 5090 | 154.7 | 2 |
| H | 一体型ベースライト 40形 トラフ型 | LX3-190-25N-TR40 | 13.6 | 2500 | 183.8 | 26 |
| I | 誘導灯 B級BL型 片面 吊下形 | KSH201511EL+S1-2091S+MOYU-04H32B | 1.9 | - | - | 3 |
| J | 一体型ベースライト 40形 埋込型 幅300mm 連結中 | MY-B47043/23/NAHTN | 43.7 | 6750 | 154.5 | 3 |
| K | LEDダウンライト 埋込φ150 | DL8L38-15W7BW-D | 7.3 | 799 | 109.5 | 21 |
| K※ | LEDダウンライト 埋込穴φ150 | DL14L38-15W7BW-D | 11.4 | 1316 | 115.4 | 8 |
| L | LEDダウンライト 埋込穴φ150 非常灯兼用 | XNG1060WLKLE9 | 8.6 | 920 | 107.0 | 12 |
| M | 一体型ベースライト 40形 トラフ型 | LX3-190-51N-TR40 | 26.7 | 5100 | 191.0 | 1 |
| N | 防雨型ブラケット 40形 | NNFW41800CLE9 | 19.9 | 2210 | 111.1 | 1 |
| O | LED電球 E17 40形相当 | LDA4L-G-E17-FC | 4 | 440 | 110.0 | 64 |
| P | LEDユニバーサルダウンライト 埋込穴φ100 | UV8L38-10L3W-D | 7.4 | 825 | 111.5 | 7 |
| Q | ラインルクス トラフ型 40形 | LX160F-23N-TR40-PS | 15.9 | 2375 | 149.4 | 3 |
| R | 一体型ベースライト黒板灯 直付型 40形 | LX3-170-22N-CLKB40 | 15.2 | 2250 | 148.0 | 1 |
| S | 防雨型ブラケット 40形 | NNFW41800CLE9 | 19.9 | 2210 | 111.1 | 2 |
| T | 一体型ベースライト 20形 トラフ型 防湿型 | LX160F-20N-TR20B | 12.7 | 2000 | 157.5 | 2 |
| U | LED電球 E17 40形相当 | LDC3L-G-E17-FC | 3.2 | 450 | 140.6 | 8 |
| V | 一体型ベースライト 40形 直付型 幅150mm | LX3-190-25N-CL40 | 13.6 | 2500 | 183.8 | 11 |
| W | LED非常灯 専用形 中天井用 直付形φ160 | IREL-CL8/160-W | - | - | - | 1 |
| X | 誘導灯 C級 片面+表示板+RP | KSH101511EL+S1-1091S+MOYU-07W21B | 1.2 | - | - | 1 |
| Y | LED投光器 | LDRSP52N-110BS-I | 55 | 10000 | 181.8 | 1 |
| Z | LED電球 E26 広配光 60形 | LDA7N-G-6T8 | 7.1 | 810 | 114.1 | 2 |
| ※ | 人感センサー | WTK2401K | - | - | - | 6 |

部屋別照明リスト

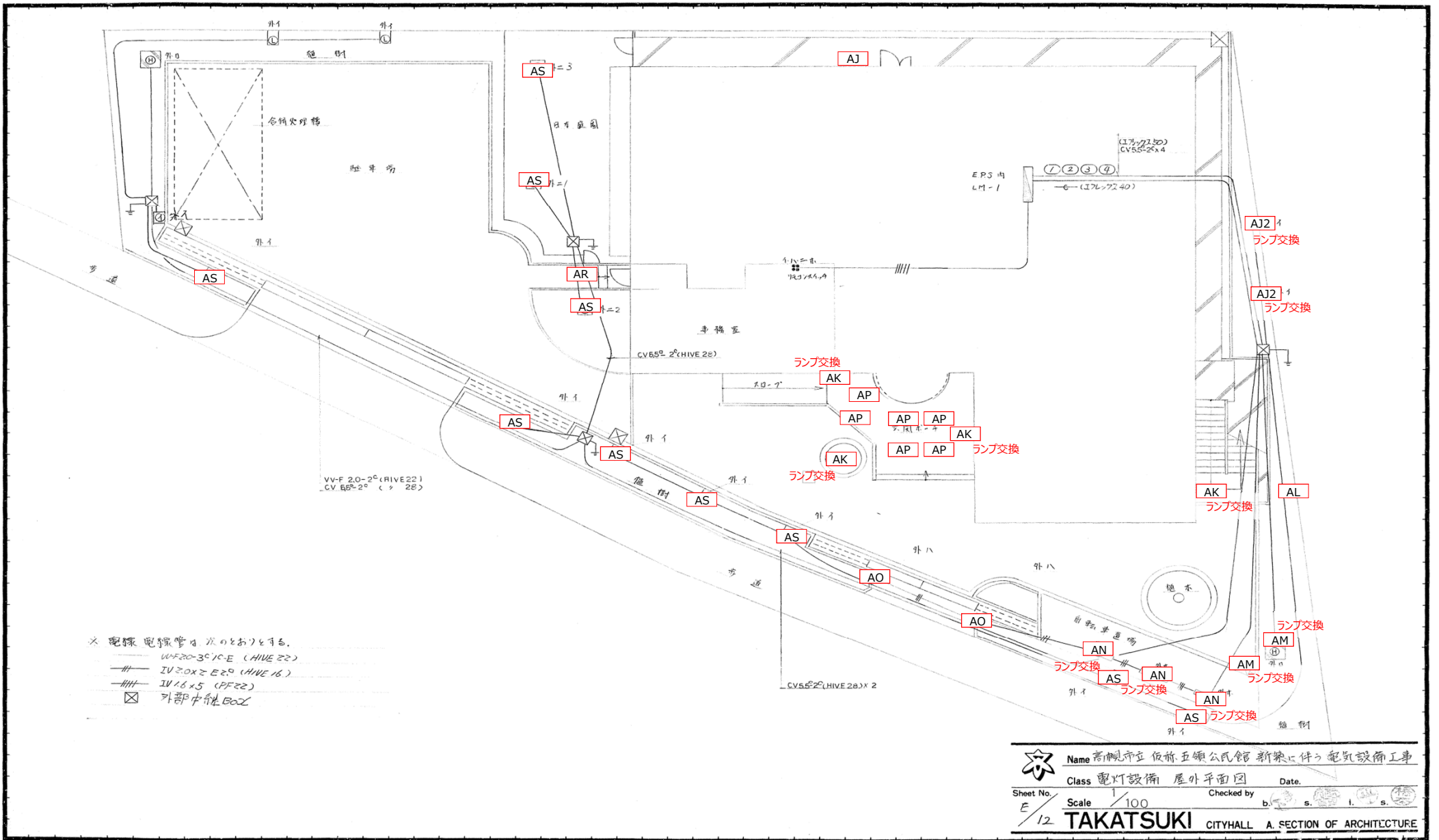
施設名：五領公民館

| 記号 | 室・場所名 | LED照明機器等名称 | 摘要・参考型番 | 数量 | 単位 |
|-----|-------------|------------------------------|----------------------------------|----|----|
| AJ | 外周 | 小型シーリングφ300 | LDF7L-H-GX53+NSETP30-GX53B | 1 | 台 |
| AJ2 | 外周 | LEDフィラメント電球 60形 | LDG7L-G-FC | 2 | 台 |
| AK | 外周 | LEDフィラメント電球 60形 | LDG7L-G-FC | 4 | 台 |
| AL | 外周 | 防雨型ブラケット 20形 | LDGF20T・N/7/10P+IRLFDL21GB-P | 1 | 台 |
| AM | 外周 | LEDフィラメント電球 60形 | LDG7L-G-FC | 2 | 台 |
| AN | 外周 | LED直管ランプ10形 代替 | LDG10T・N・4/6V2 | 3 | 台 |
| AO | 外周 | エクステリアブラケット | LDA4L-G-E17-4T8+PKG-E17B | 2 | 台 |
| AP | 外周 | LEDダウンライト 埋込φ100 防雨防湿型 | EL-WD04/1(062NM)AHN | 6 | 台 |
| AR | 外周 | LEDダウンライト 埋込穴φ150 | DL8N8-15W7BW-D | 1 | 台 |
| AS | 外周 | LEDガーデンライト | TEE6-E26B+LDA7L-G-6T8 | 10 | 台 |
| D | 2F 集会室1 | 一体型ベースライト 40形 埋込型 幅300mm | LX3-190-50N-UK40-W328 | 12 | 台 |
| E | 2F 集会室1 | 専用形 低天井用 埋込形φ150 | IREL-DL3H/150-W | 1 | 台 |
| 1 | 2F 会議室 | LED済 | LED | 1 | 台 |
| 2 | 2F 会議室 | LED済 | LED | 1 | 台 |
| F | 2F 会議室 | 一体型ベースライト 40形 埋込型 幅300mm 連結先 | MY-B45043/22/NAHTN | 2 | 台 |
| G | 2F 会議室 | 一体型ベースライト 40形 埋込型 幅300mm 連結終 | MY-B45043/24/NAHTN | 2 | 台 |
| AP | 2F 会議室ベランダ | LEDダウンライト 埋込φ100 防雨防湿型 | EL-WD04/1(062NM)AHN | 2 | 台 |
| A | 2F 大集会室 | 一体型ベースライト 40形 埋込型 幅300mm 連結始 | MY-B47043/22/NAHTN | 1 | 台 |
| B | 2F 大集会室 | 一体型ベースライト 40形 埋込型 幅300mm 連結終 | MY-B47043/24/NAHTN | 1 | 台 |
| C | 2F 大集会室 | 一体型ベースライト 40形 トラフ型 | LX3-190-51N-TR40 | 45 | 台 |
| H | 2F 大集会室 | 一体型ベースライト 40形 トラフ型 | LX3-190-25N-TR40 | 25 | 台 |
| I | 2F 大集会室 | 誘導灯 B級BL型 片面 吊下形 | KSH201511EL+S1-2091S+MOYU-04H32B | 1 | 台 |
| J | 2F 大集会室 | 一体型ベースライト 40形 埋込型 幅300mm 連結中 | MY-B47043/23/NAHTN | 3 | 台 |
| 3 | 2F 大集会室 | LEDユニバーサルダウンライト 埋込穴φ150 | UV8N8-10L3W-D+LZA-90302E | 1 | 台 |
| K | 2F 大集会室 | LEDダウンライト 埋込φ150 | DL8L38-15W7BW-D | 9 | 台 |
| L | 2F 大集会室 | LEDダウンライト 埋込穴φ150 非常灯兼用 | XNG1060WKLKLE9 | 6 | 台 |
| M | 2F 大集会室 | 一体型ベースライト 40形 トラフ型 | LX3-190-51N-TR40 | 1 | 台 |
| N | 2F 大集会室 | 防雨型ブラケット 40形 | NNFW41800CLE9 | 1 | 台 |
| X | 2F 大集会室 | 誘導灯 C級 片面+表示板+RP | KSH101511EL+S1-1091S+MOYU-07W21B | 1 | 台 |
| O | 2F ホール・吹抜 | LED電球 E17 40形相当 | LDA4L-G-E17-FC | 64 | 台 |
| U | 2F ホール・吹抜 | LED電球 E17 40形相当 | LDC3L-G-E17-FC | 8 | 台 |
| W | 2F ホール・吹抜 | LED非常灯 専用形 中天井用 直付形φ160 | IREL-CL8/160-W | 1 | 台 |
| Y | 2F 屋外庭園 | LED投光器 | LDRSP52N-110BS-I | 1 | 台 |
| Z | 2F 屋外庭園 | L E D電球 E26 広配光 60形 | LDA7N-G-6T8 | 2 | 台 |
| E | 2F 階段踊り場 | 専用形 低天井用 埋込形φ150 | IREL-DL3H/150-W | 1 | 台 |
| E | 2F 調理実習室 | 専用形 低天井用 埋込形φ150 | IREL-DL3H/150-W | 1 | 台 |
| A※ | 2F 調理実習室 | 一体型ベースライト 40形 埋込型 幅300mm 連結始 | MY-B47043/22/NAHTN | 2 | 台 |
| B※ | 2F 調理実習室 | 一体型ベースライト 40形 埋込型 幅300mm 連結終 | MY-B47043/24/NAHTN | 2 | 台 |
| K※ | 2F 調理実習室 | LEDダウンライト 埋込φ150 | DL14L38-15W7BW-D | 8 | 台 |
| P | 2F 調理実習室 | LEDユニバーサルダウンライト 埋込穴φ100 | UV8L38-10L3W-D | 2 | 台 |
| Q | 2F 調理実習室 | ラインルクス トラフ型 40形 | LX160F-23N-TR40-PS | 1 | 台 |
| R | 2F 調理実習室 | 一体型ベースライト黒板灯 直付型 40形 | LX3-170-22N-CLKB40 | 1 | 台 |
| C | 2F 男女トイレ | 一体型ベースライト 40形 トラフ型 | LX3-190-51N-TR40 | 3 | 台 |
| S | 2F 男女トイレ | 防雨型ブラケット 40形 | NNFW41800CLE9 | 2 | 台 |
| ※ | 2F 男女身障者トイレ | 人感センサー | WTK2401K | 3 | 台 |
| T | 2F 給湯室 | 一体型ベースライト 20形 トラフ型 防湿型 | LX160F-20N-TR20B | 1 | 台 |
| E | 2F 廊下 | 専用形 低天井用 埋込形φ150 | IREL-DL3H/150-W | 1 | 台 |
| I | 2F 廊下 | 誘導灯 B級BL型 片面 吊下形 | KSH201511EL+S1-2091S+MOYU-04H32B | 1 | 台 |
| K | 2F 廊下 | LEDダウンライト 埋込φ150 | DL8L38-15W7BW-D | 5 | 台 |
| L | 2F 廊下 | LEDダウンライト 埋込穴φ150 非常灯兼用 | XNG1060WKLKLE9 | 1 | 台 |

部屋別照明リスト

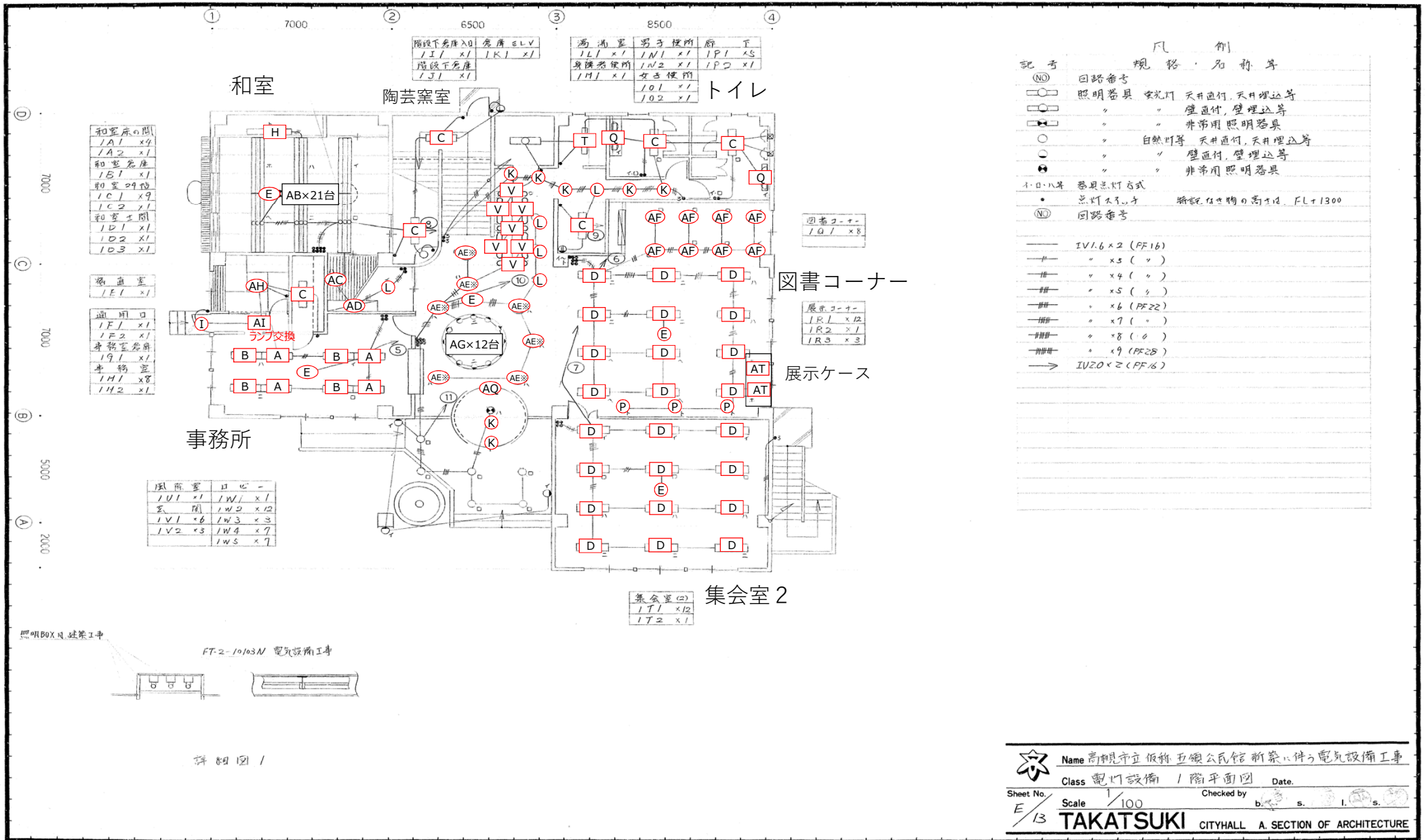
施設名：五領公民館

| 記号 | 室・場所名 | LED照明機器等名称 | 摘要・参考型番 | 数量 | 単位 |
|-----|----------------|-------------------------------|----------------------------------|----|----|
| P | 2F 廊下 | LEDユニバーサルダウンライト 埋込穴φ100 | UV8L38-10L3W-D | 2 | 台 |
| V | 2F 廊下 | 一体型ベースライト 40形 直付型 幅150mm | LX3-190-25N-CL40 | 4 | 台 |
| A | 1F 事務所 | 一体型ベースライト 40形 埋込型 幅300mm 連結始 | MY-B47043/22/NAHTN | 4 | 台 |
| B | 1F 事務所 | 一体型ベースライト 40形 埋込型 幅300mm 連結終 | MY-B47043/24/NAHTN | 4 | 台 |
| C | 1F 事務所 | 一体型ベースライト 40形 トラフ型 | LX3-190-51N-TR40 | 1 | 台 |
| I | 1F 事務所 | 誘導灯 B級BL型 片面 吊下形 | KSH201511EL+S1-2091S+MOYU-04H32B | 1 | 台 |
| AH | 1F 事務所 | 和風ペンダント | PLM6D-J | 1 | 台 |
| AI | 1F 事務所 | LEDフィラメント電球 E26 60形相当 電球色 非調光 | LDA7L-G-FC | 1 | 台 |
| E | 1F 事務所 | 専用形 低天井用 埋込形φ150 | IREL-DL3H/150-W | 1 | 台 |
| C | 1F 和室 | 一体型ベースライト 40形 トラフ型 | LX3-190-51N-TR40 | 1 | 台 |
| H | 1F 和室 | 一体型ベースライト 40形 トラフ型 | LX3-190-25N-TR40 | 1 | 台 |
| L | 1F 和室 | LEDダウンライト 埋込穴φ150 非常灯兼用 | XNG1060WCLKLE9 | 1 | 台 |
| AB | 1F 和室 | ラインルクス トラフ型 110形 | LX3-190-64N-TR110T | 21 | 台 |
| AC | 1F 和室 | 和風ブラケット | LGB87079K | 1 | 台 |
| AD | 1F 和室 | LEDダウンライト 埋込穴φ100 | DL4L38-10W7BW-D | 1 | 台 |
| E | 1F 和室 | 専用形 低天井用 埋込形φ150 | IREL-DL3H/150-W | 1 | 台 |
| D | 1F 図書コーナー | 一体型ベースライト 40形 埋込型 幅300mm | LX3-190-50N-UK40-W328 | 12 | 台 |
| E | 1F 図書コーナー | 専用形 低天井用 埋込形φ150 | IREL-DL3H/150-W | 1 | 台 |
| P | 1F 図書コーナー | LEDユニバーサルダウンライト 埋込穴φ100 | UV8L38-10L3W-D | 3 | 台 |
| AF | 1F 図書コーナー | LEDダウンライト 埋込φ150 | DL8L38-15W7BW-D | 8 | 台 |
| AT | 1F 図書コーナー展示ケース | 一体型ベースライト 20形 トラフ型 | LX3-170-10N-TR20 | 2 | 台 |
| D | 1F 集会室2 | 一体型ベースライト 40形 埋込型 幅300mm | LX3-190-50N-UK40-W328 | 12 | 台 |
| E | 1F 集会室2 | 専用形 低天井用 埋込形φ150 | IREL-DL3H/150-W | 1 | 台 |
| E | 1F 廊下 | 専用形 低天井用 埋込形φ150 | IREL-DL3H/150-W | 1 | 台 |
| K | 1F 廊下 | LEDダウンライト 埋込φ150 | DL8L38-15W7BW-D | 5 | 台 |
| L | 1F 廊下 | LEDダウンライト 埋込穴φ150 非常灯兼用 | XNG1060WCLKLE9 | 4 | 台 |
| V | 1F 廊下 | 一体型ベースライト 40形 直付型 幅150mm | LX3-190-25N-CL40 | 7 | 台 |
| AE※ | 1F 廊下 | 埋込ダウンライトφ600 | NNF82600CLT9 | 7 | 台 |
| AG | 1F 廊下 | シーリング | LDA7L-G-6T8+LC505C | 12 | 台 |
| C | 1F 男女トイレ | 一体型ベースライト 40形 トラフ型 | LX3-190-51N-TR40 | 3 | 台 |
| Q | 1F 男女トイレ | ラインルクス トラフ型 40形 | LX160F-23N-TR40-PS | 2 | 台 |
| ※ | 1F 男女身障者トイレ | 人感センサー | WTK2401K | 3 | 台 |
| T | 1F 給湯室 | 一体型ベースライト 20形 トラフ型 防湿型 | LX160F-20N-TR20B | 1 | 台 |
| C | 1F 陶芸窯室 | 一体型ベースライト 40形 トラフ型 | LX3-190-51N-TR40 | 1 | 台 |
| K | 1F 風除室 | LEDダウンライト 埋込φ150 | DL8L38-15W7BW-D | 2 | 台 |
| AQ | 1F 風除室 | 誘導灯 C級 片面+表示板 | KSH101511EL+S1-1091S | 1 | 台 |



- ※ 電線 電線管の次のとおりとする。
- WFR0-30/10-E (HIVE 22)
- IV 20x2 E20 (HIVE 16)
- IV 16x5 (PF22)
- ⊠ 各部中央BOX

Name 高槻市立仮称五領公民館 新築に伴う電気設備工事
Class 電灯設備 屋外平面図 **Date** _____
Sheet No. E 12 **Scale** 1/100 **Checked by** b. s. l. s.
TAKATSUKI CITYHALL A SECTION OF ARCHITECTURE



| | | | | | |
|---------|--------|--------|--------|--------|--------|
| 階段下床庫A0 | 床庫 ELV | 湯沸室 | 男子便所 | 廊 | 下 |
| 1I1 x1 | 1K1 x1 | 1L1 x1 | 1N1 x1 | 1P1 x5 | |
| 階段下床庫 | | 身障者便所 | 女子便所 | 1N2 x1 | 1P2 x1 |
| 1J1 x1 | | | | 1M1 x1 | 1O1 x1 |
| | | | | | 1O2 x1 |

| | |
|-------|--------|
| 和室床の間 | 1A1 x4 |
| 和室床座 | 1A2 x1 |
| 和室24帖 | 1B1 x1 |
| 和室24帖 | 1C1 x1 |
| 和室土間 | 1D1 x1 |
| | 1D2 x1 |
| | 1D3 x1 |

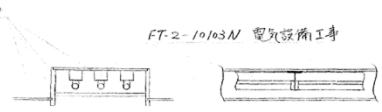
| | |
|-------|--------|
| 和室窓 | 1E1 x1 |
| 通用口 | 1F1 x1 |
| | 1F2 x1 |
| 身障者用扉 | 1G1 x1 |
| 事務所窓 | 1H1 x8 |
| | 1H2 x1 |

| | | |
|-----|---------|--------|
| 風除室 | 1W1 x1 | 1W1 x1 |
| 窓 | 1W2 x12 | |
| | 1W3 x3 | |
| | 1W4 x7 | |
| | 1W5 x7 | |

| | |
|--------|---------|
| 集会室(2) | 1T1 x12 |
| | 1T2 x1 |

| 記号 | 規格・名称等 |
|---------|--------------------------|
| (NO) | 回路番号 |
| ○ | 照明器具 天井直付, 天井埋込等 |
| □ | " 壁直付, 壁埋込等 |
| △ | " 非常用照明器具 |
| ○ | 自然灯等 天井直付, 天井埋込等 |
| ○ | " 壁直付, 壁埋込等 |
| ⊕ | " 非常用照明器具 |
| 1.0.18年 | 器具点灯方式 |
| ● | 点灯方式等 器具設置物の高さ等, FL+1300 |
| (NO) | 回路番号 |

| |
|-----------------|
| IV1.6 x2 (PF16) |
| " x5 (〃) |
| " x4 (〃) |
| " x5 (〃) |
| " x6 (PF22) |
| " x7 (〃) |
| " x8 (〃) |
| " x9 (PF28) |
| IV20 x2 (PF16) |



詳細図1

Name 高槻市立仮称五領公民館新築に伴う電気設備工事
Class 電灯設備 / 階平面図 **Date** _____
Sheet No. E/13 **Scale** 1/100 **Checked by** b. s. i. s.
TAKATSUKI CITYHALL A. SECTION OF ARCHITECTURE

2000 ① 7000 ② 6500 ③ 8500 ④

| | | |
|--------|--------|--------|
| 階段室 | 原座ELV | 廊下 |
| 2D1 x1 | 2E1 x1 | 2F1 x5 |
| 2D2 x1 | | 2F2 x1 |

トイレ

料理実習室

| |
|--------|
| 2A1 x1 |
| 2A2 x1 |
| 2A3 x4 |
| 2A4 x5 |
| 2A5 x4 |

| | |
|---------|--------|
| 湯沸室 | 男子便所 |
| 2G1 x1 | 2J1 x1 |
| 身障者便所 | 2J2 x1 |
| 2H1 x1 | 女子便所 |
| 原座(休憩室) | 2K1 x1 |
| 2J1 x2 | 2K2 x1 |
| 2J2 x1 | |

集会室1

| |
|---------|
| 2B1 x12 |
| 2B2 x1 |

大集会室

| |
|---------|
| 2L1 x46 |
| 2L2 x9 |
| 2L3 x6 |
| 2L4 x25 |

| |
|--------|
| 会議室 |
| 2C1 x5 |
| 2C2 x1 |
| 2C3 x2 |

ブランダ

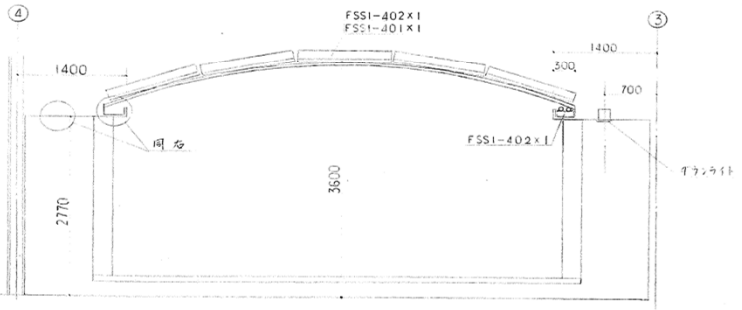
会議室

| | |
|---------|-----------|
| ホール | 屋上庭園(2FL) |
| 201 x16 | 201 x1 |
| 202 x8 | 202 x2 |
| 203 x2 | |
| 204 x4 | |
| 205 x1 | |
| 206 x1 | |

屋上庭園

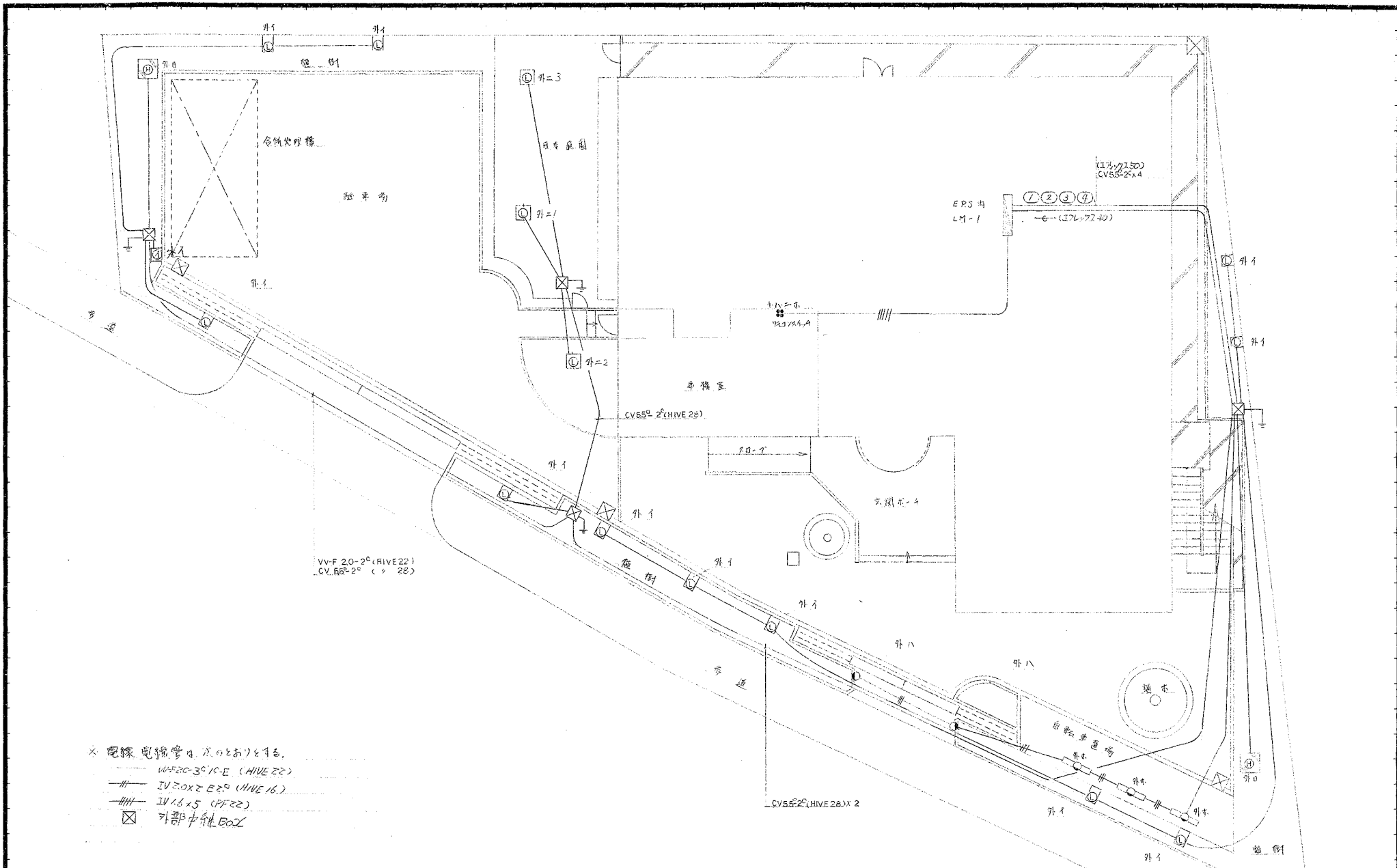
| |
|--------|
| ステージ |
| 2M1 x1 |
| 2M2 x5 |

| |
|--------|
| 屋外階段 |
| 2P1 x1 |
| 2P2 x1 |




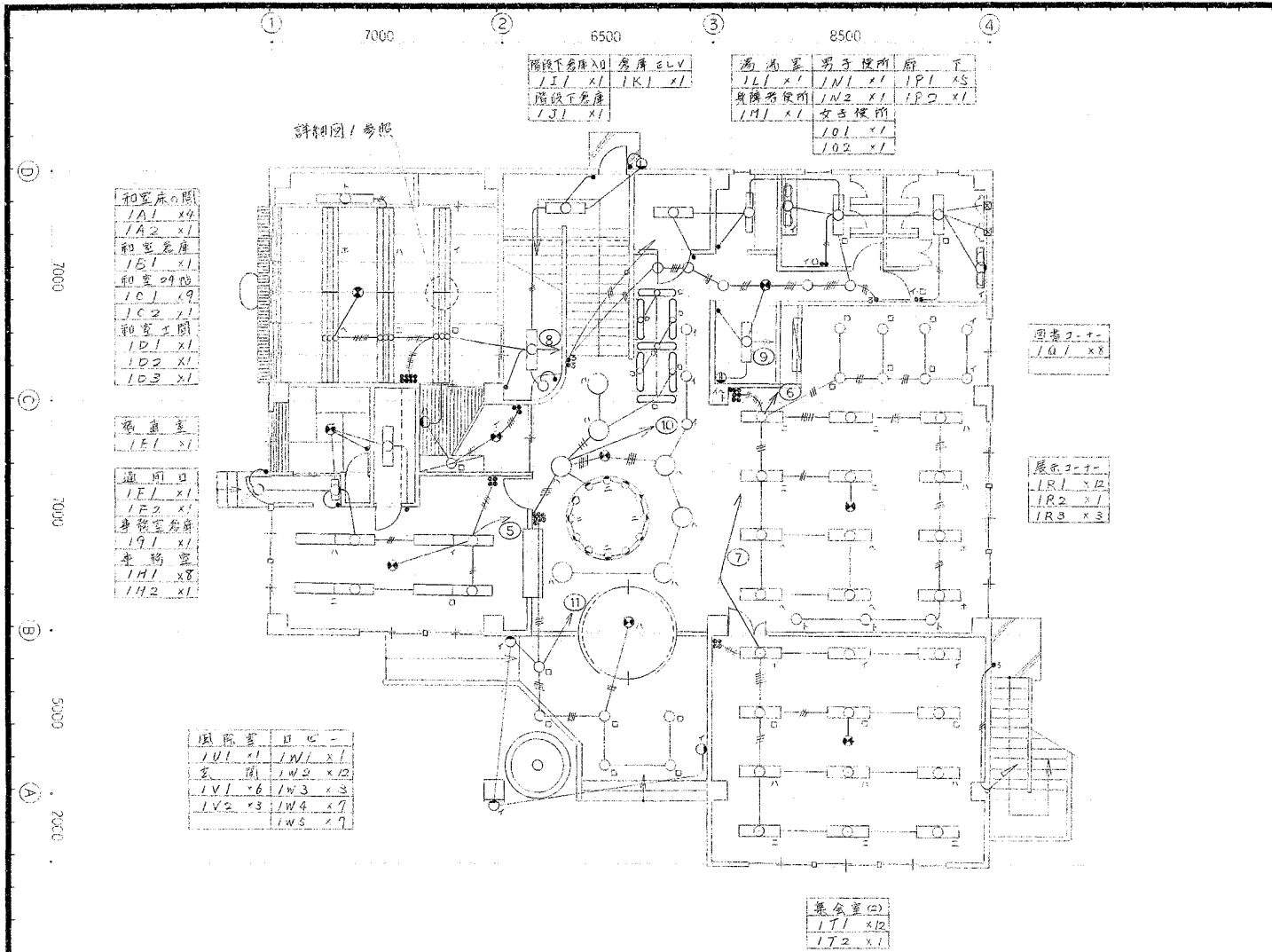
A-A' 断面図参照 1/50

Name 高槻市五條五領公民館新築に伴う電気設備工事
Class 電灯設備 2階平面図 **Date** _____
Sheet No. E/14 **Scale** 1/100 **Checked by** b. s. i. s.
TAKATSUKI CITYHALL A. SECTION OF ARCHITECTURE



- ※ 電線 電線管の点は約781名。
- WVF20-30/E (HIVE 22)
 - IV 20x2 E20 (HIVE 16)
 - IV 15x5 (PF22)
 - ⊗ 外部中継BOX

| | | | |
|---|-------------------------------|-------------|--|
|  | Name 高槻市立 飯所五領公民館 新築に伴う電気設備工事 | | |
| | Class 電灯設備 屋外平面図 | | |
| Sheet No. | Checked by | Date. | |
| E / 12 | Scale 100 | b. s. l. s. | |
| TAKATSUKI CITYHALL A SECTION OF ARCHITECTURE | | | |



詳細図 / 参照

| |
|--------|
| 和室床の間 |
| 1A1 x4 |
| 1A2 x1 |
| 和室奥座 |
| 1B1 x1 |
| 和室29座 |
| 1C1 x9 |
| 1C2 x1 |
| 和室工間 |
| 1D1 x1 |
| 1D2 x1 |
| 1D3 x1 |

| |
|--------|
| 和室座 |
| 1E1 x1 |

| |
|--------|
| 通門口 |
| 1E1 x1 |
| 1E2 x1 |
| 身障者便所 |
| 1F1 x1 |
| 車椅子室 |
| 1H1 x8 |
| 1H2 x1 |

| | |
|--------|---------|
| 風筒室 | 日付 |
| 1U1 x1 | 1W1 x1 |
| 2 | 1W2 x12 |
| 1V1 x6 | 1W3 x3 |
| 1V2 x3 | 1W4 x7 |
| | 1W5 x7 |

| | |
|--------|--------|
| 階下名簿入 | 階下 ELV |
| 1J1 x1 | 1K1 x1 |
| 階下名簿 | |
| 1J1 x1 | |

| | | | |
|--------|--------|--------|---|
| 湯浴室 | 男子便所 | 廊 | F |
| 1L1 x1 | 1M1 x1 | 1P1 x5 | |
| 身障者便所 | 1N2 x1 | 1P2 x1 | |
| 1M1 x1 | 女子便所 | | |
| | 1O1 x1 | | |
| | 1O2 x1 | | |

| |
|----------|
| 図表 2-1-1 |
| 1A1 x8 |

| |
|---------|
| 図表 2-2 |
| 1R1 x12 |
| 1R2 x1 |
| 1R3 x3 |

| |
|---------|
| 集会室② |
| 1T1 x12 |
| 1T2 x1 |

- 凡例
- 記号 規格 名称
- (NO) 回路番号
 - 照明器具 蛍光灯 天井直付、天井埋込等
 - 壁直付、壁埋込等
 - 非常用照明器具
 - 自然灯等 天井直付、天井埋込等
 - 壁直付、壁埋込等
 - 非常用照明器具

100W 器具点灯方式

- 点灯不良時 特設バネ物点灯器、FL+1300

- (NO) 回路番号
- IV1.6x2 (PF16)
 - # x3 ()
 - # x4 ()
 - # x5 ()
 - # x6 (PF22)
 - # x7 ()
 - # x8 ()
 - # x9 (PF28)
 - IV20x2 (PF16)

照明BOXは、建築工事

FT-2-10103N 電気設備工事



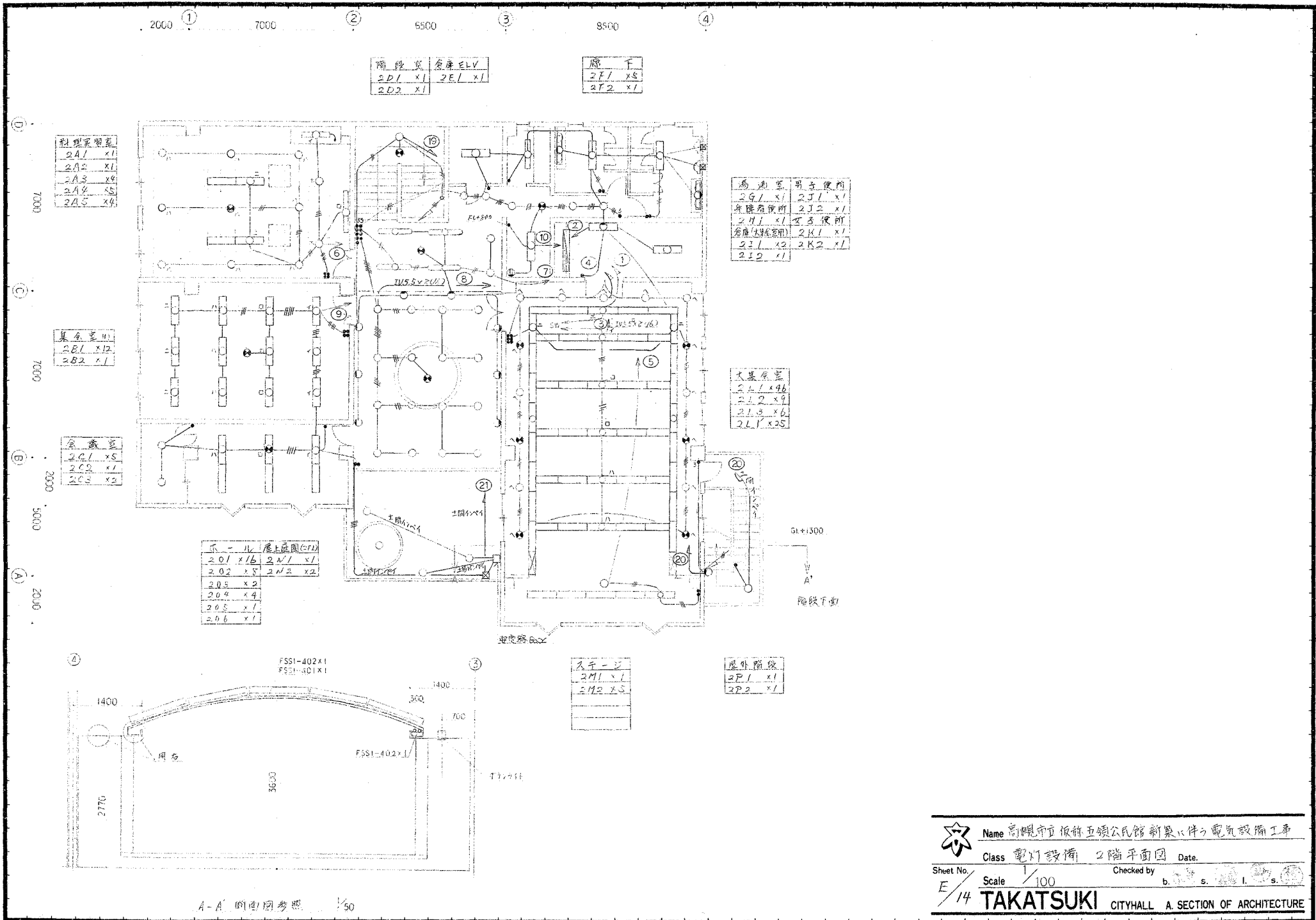
詳細図 /

Name 高槻市立板橋五領公民館新築に伴う電気設備工事

Class 電灯設備 / 階平面図 Date

Sheet No. 1 / Scale 1/100 Checked by b. s. i. s.

TAKATSUKI CITYHALL A. SECTION OF ARCHITECTURE



| 階段室 倉庫 E.L.V | |
|--------------|--------|
| 2D1 x1 | 2E1 x1 |
| 2D2 x1 | |

| 廊 F | |
|--------|--|
| 2F1 x5 | |
| 2F2 x1 | |

| 材料室 | |
|--------|--|
| 2A1 x1 | |
| 2A2 x1 | |
| 2A3 x4 | |
| 2A4 x5 | |
| 2A5 x4 | |

| 湯浴室 男子便所 | |
|----------|---------|
| 2G1 x1 | 2J1 x1 |
| 2J2 x1 | |
| 2H1 x1 | 女子便所 |
| 2K1 x1 | 倉庫(洗剤用) |
| 2L1 x2 | 2K2 x1 |
| 2L2 x1 | |

| 集客室 H | |
|---------|--|
| 2E1 x12 | |
| 2E2 x1 | |

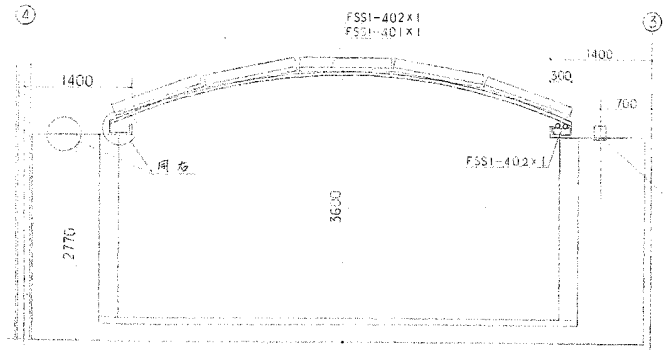
| 大集客室 | |
|---------|--|
| 2I1 x46 | |
| 2I2 x9 | |
| 2I3 x6 | |
| 2L1 x25 | |

| 倉庫室 | |
|--------|--|
| 2C1 x5 | |
| 2C2 x1 | |
| 2C3 x2 | |


| 下-112 層上座席 (F112) | |
|-------------------|--------|
| 2O1 x16 | 2N1 x1 |
| 2O2 x8 | 2N2 x2 |
| 2O3 x2 | |
| 2O4 x4 | |
| 2O5 x1 | |
| 2O6 x1 | |

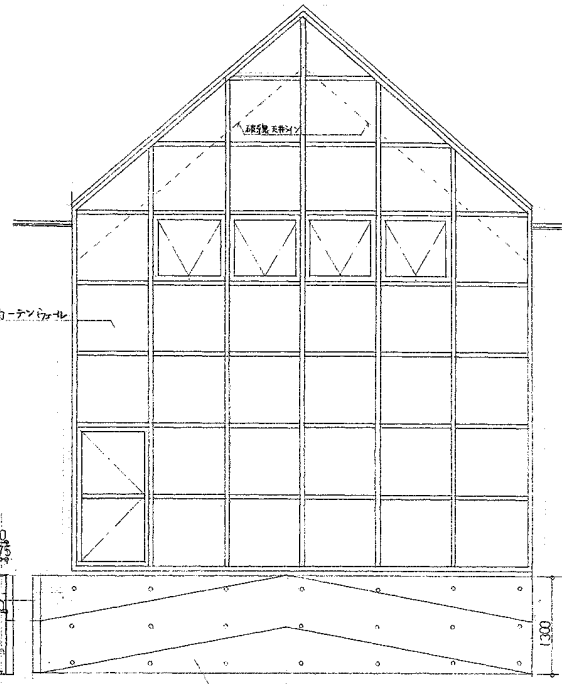
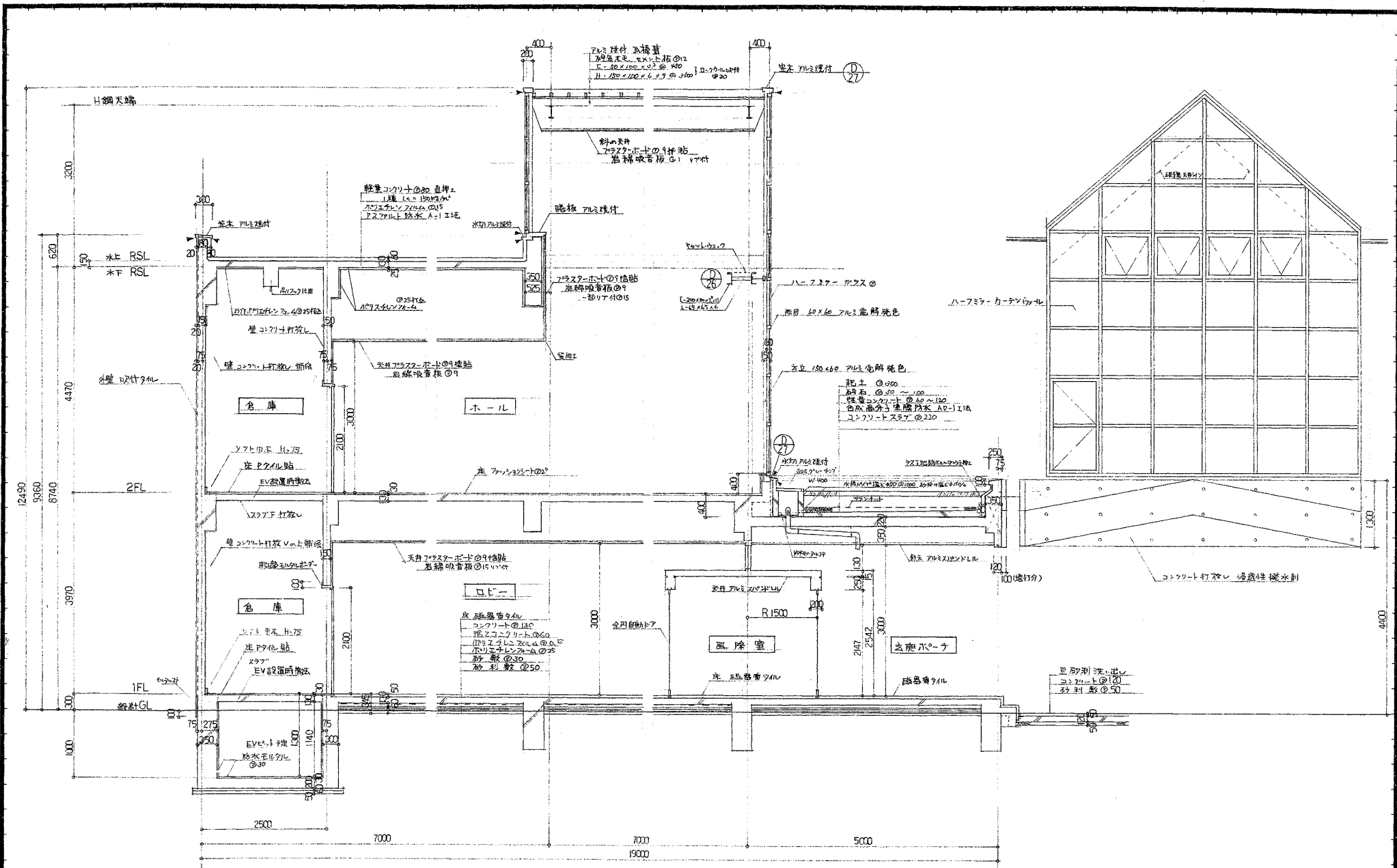
| スチージ | |
|--------|--|
| 2M1 x1 | |
| 2M2 x5 | |

| 屋外階段 | |
|--------|--|
| 2P1 x1 | |
| 2P2 x1 | |




A-A' の断面参照 1/50


 Name 高槻市板橋五領公民館新築に伴う電気設備工事
 Class 電灯設備 2階平面図 Date.
 Sheet No. 1 Checked by b. s. l. s.
 Scale 1/100
TAKATSUKI CITYHALL A. SECTION OF ARCHITECTURE



ボリスチレンカー-4@25打込A新 基本的には外壁面
 R降スラフ、R降架
 とする。


Name 高槻市庁舎第1期改修工事
Class 概設計図 (2) **Date** _____
Sheet No. A 21 **Scale** 1/50 **Checked by** _____
TAKATSUKI CITYHALL A SECTION OF ARCHITECTURE