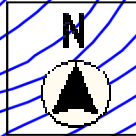


詳細図

第二号水池



大和1号緑地

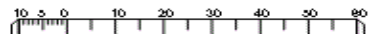
除草：400㎡（法面部）

注）作業時に個人宅敷地内を  
通るので注意が必要

側溝清掃を含む

令和8年度大和1号緑地ほか除草等業務委託

縮尺 1 : 1500



詳細図

大和2号緑地

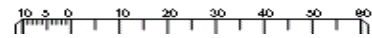
除草：500㎡（平地部）  
484㎡（法面部）

側溝清掃を含む

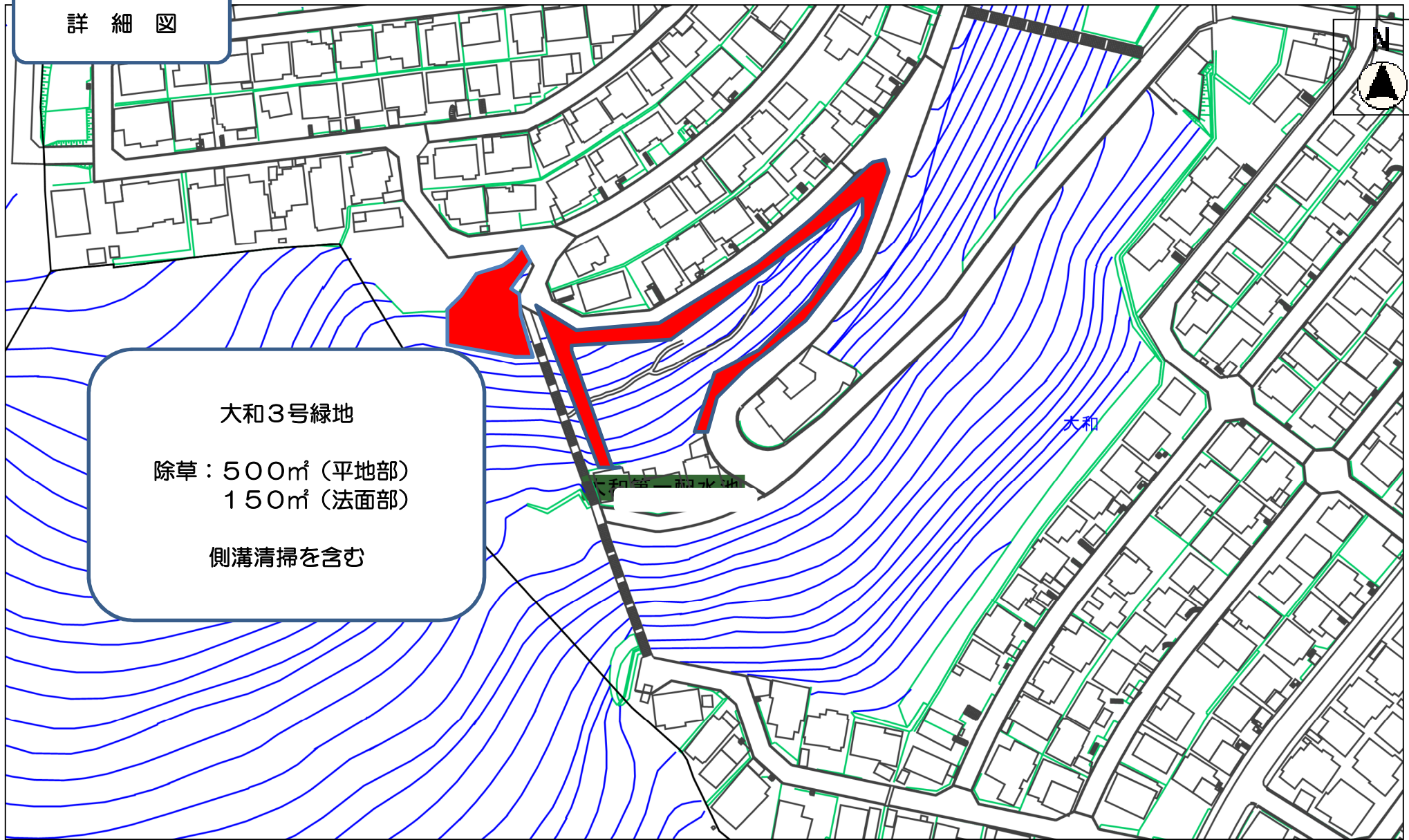
大和

令和8年度大和1号緑地ほか除草等業務委託

縮尺 1 : 1500



詳細図

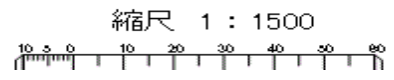


大和3号緑地

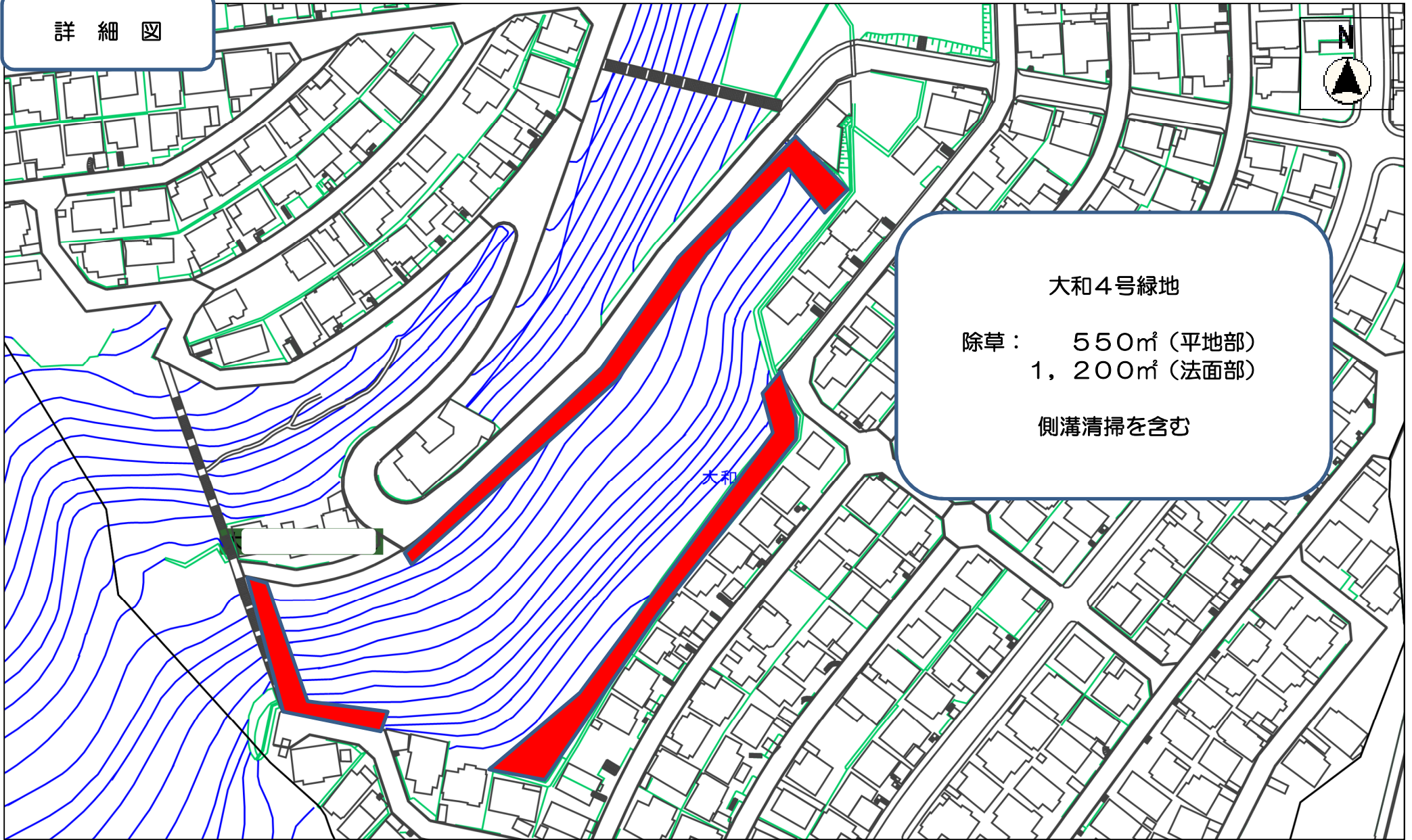
除草：500㎡（平地部）  
150㎡（法面部）

側溝清掃を含む

令和8年度大和1号緑地ほか除草等業務委託



詳細図



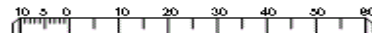
大和4号緑地

除草： 550㎡（平地部）  
1,200㎡（法面部）

側溝清掃を含む

令和8年度大和1号緑地ほか除草等業務委託

縮尺 1 : 1500



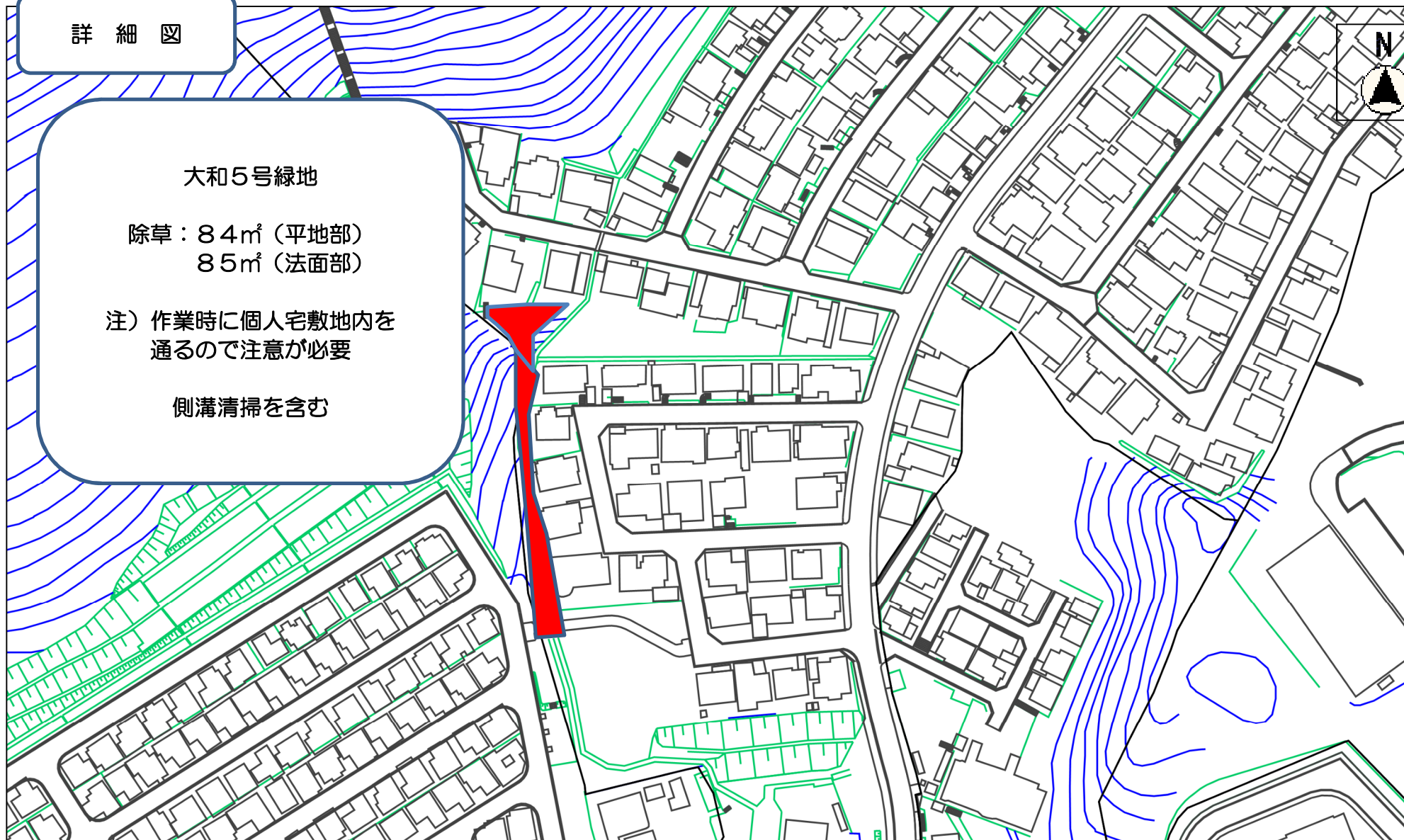
詳細図

大和5号緑地

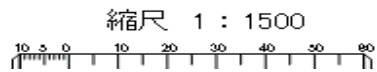
除草：84㎡（平地部）  
85㎡（法面部）

注）作業時に個人宅敷地内を  
通るので注意が必要

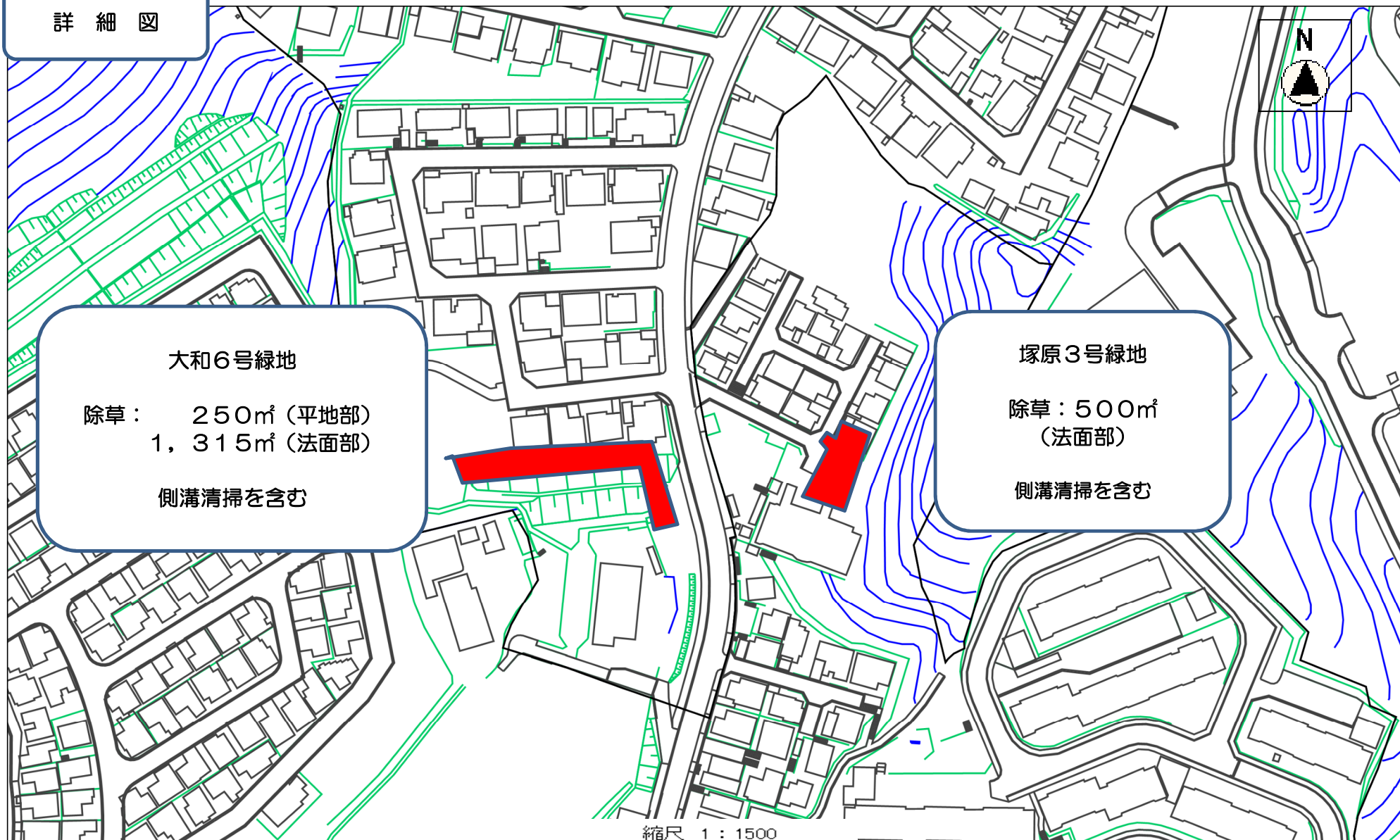
側溝清掃を含む



令和8年度大和1号緑地ほか除草等業務委託



詳細図



大和6号緑地

除草: 250㎡ (平地部)  
1,315㎡ (法面部)

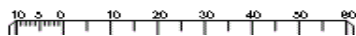
側溝清掃を含む

塚原3号緑地

除草: 500㎡ (法面部)

側溝清掃を含む

縮尺 1 : 1500



詳細図

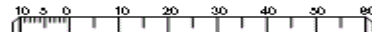
大和7号緑地

除草：125㎡（平地部）  
125㎡（法面部）

側溝清掃を含む

大和

縮尺 1 : 1500



令和8年度大和1号緑地ほか除草等業務委託

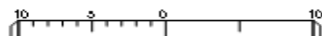
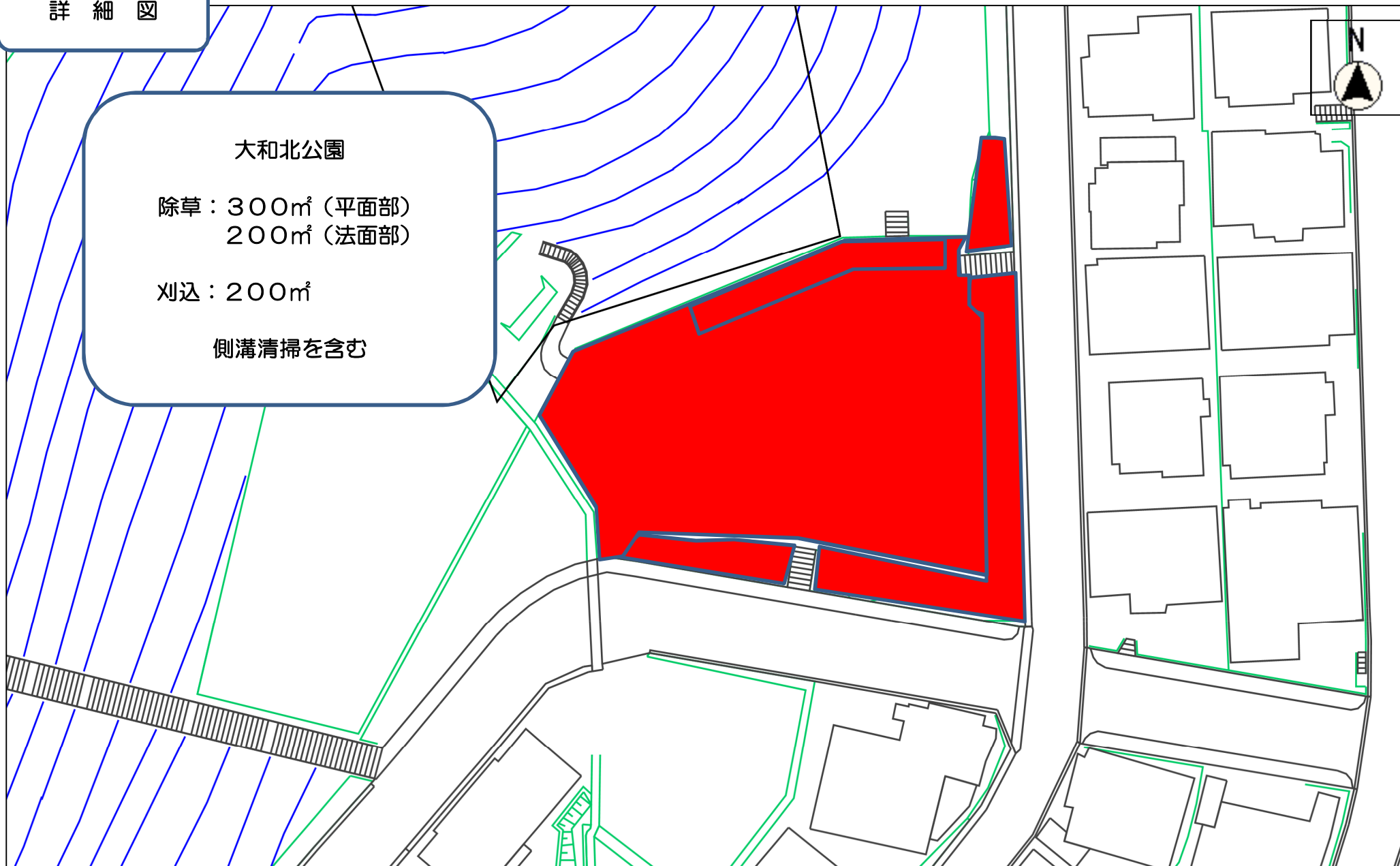
詳細図

大和北公園

除草：300㎡（平面部）  
200㎡（法面部）

刈込：200㎡

側溝清掃を含む



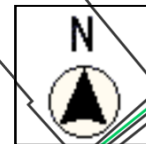
詳細図

大和西公園

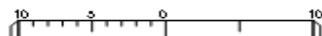
除草：500㎡（平面部）

刈込：10㎡

側溝清掃を含む



縮尺 1 : 500



詳細図

摂津峡公園（河鹿橋～山水館電光板）

除草：2,030㎡（法面部）  
側溝清掃を含む

摂津峡青少年キャンプ場

摂津峡公園（外周道路沿）

除草：2,750㎡（法面部）  
刈込：1,264㎡  
側溝清掃を含む

摂津峡公園

摂津峡公園（入口斜面、やすらぎの森）

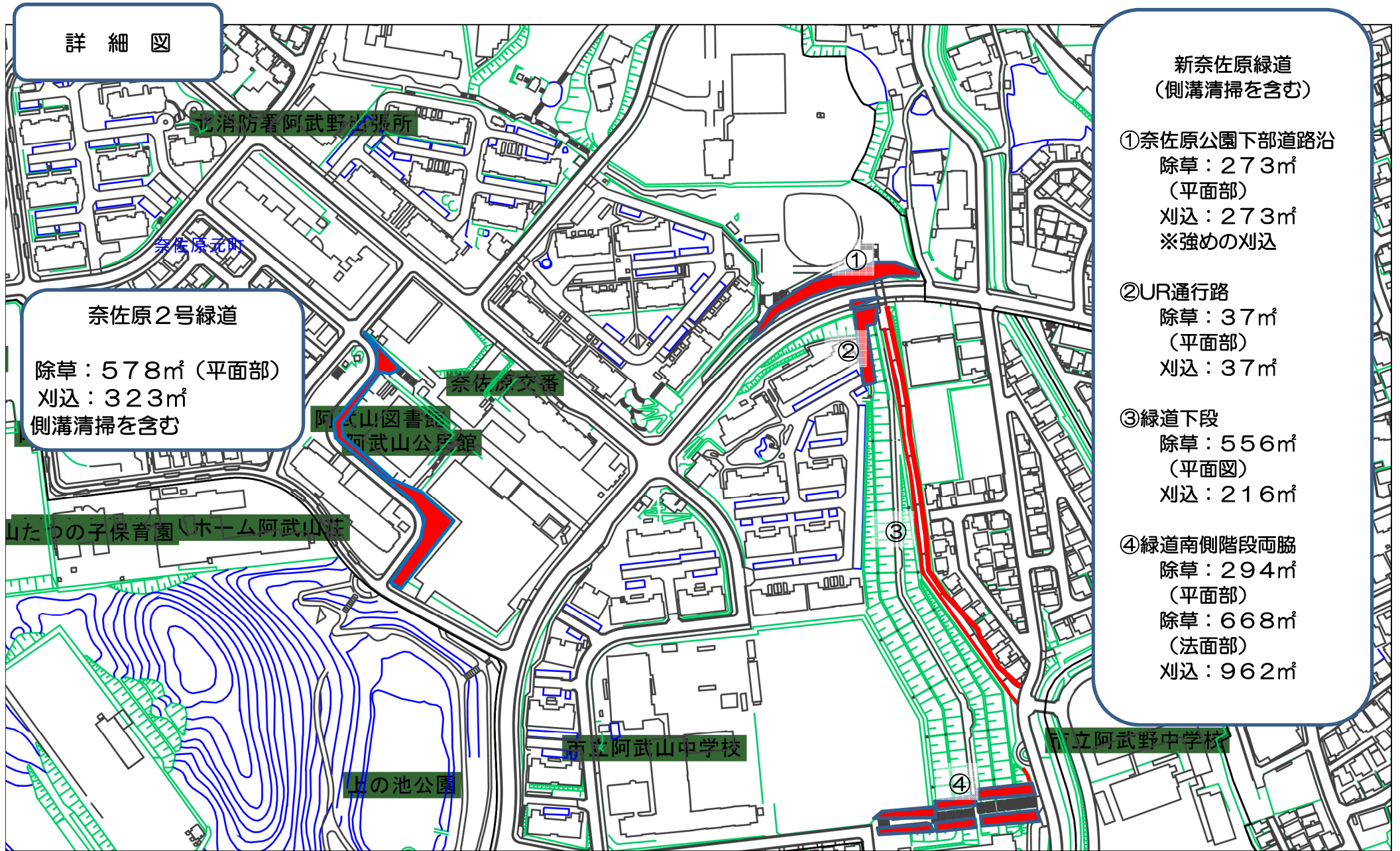
除草：1,855㎡（法面部）  
刈込：843㎡  
側溝清掃を含む

令和8年度大和1号緑地ほか除草等業務委託

縮尺 1 : 2500



詳細図

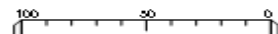


新奈佐原緑道  
(側溝清掃を含む)

- ①奈佐原公園下部道路沿  
除草：273㎡  
(平面部)  
刈込：273㎡  
※強めの刈込
- ②UR通行路  
除草：37㎡  
(平面部)  
刈込：37㎡
- ③緑道下段  
除草：556㎡  
(平面図)  
刈込：216㎡
- ④緑道南側階段両脇  
除草：294㎡  
(平面部)  
除草：668㎡  
(法面部)  
刈込：962㎡

奈佐原2号緑道

除草：578㎡ (平面部)  
刈込：323㎡  
側溝清掃を含む



詳細図

上土室2号緑道  
除草：547㎡（平面部）  
刈込：353㎡  
側溝清掃を含む

上土室三丁目かとれあ児童遊園  
除草：20㎡（平面部）  
除草：20㎡（法面部）  
刈込：75㎡  
側溝清掃を含む

土室川分水路

除草：1,050㎡（平面部）  
刈込：580㎡  
側溝清掃を含む

b区域  
私有地との境界に注意。

a区域

縮尺 1 : 5000

