


高木剪定	
幹周	本数
~30cm	2
31~45cm	5
46~60cm	1
61~80cm	
81~100cm	6
101~120cm	2
121~140cm	

低木・中木
32.49㎡

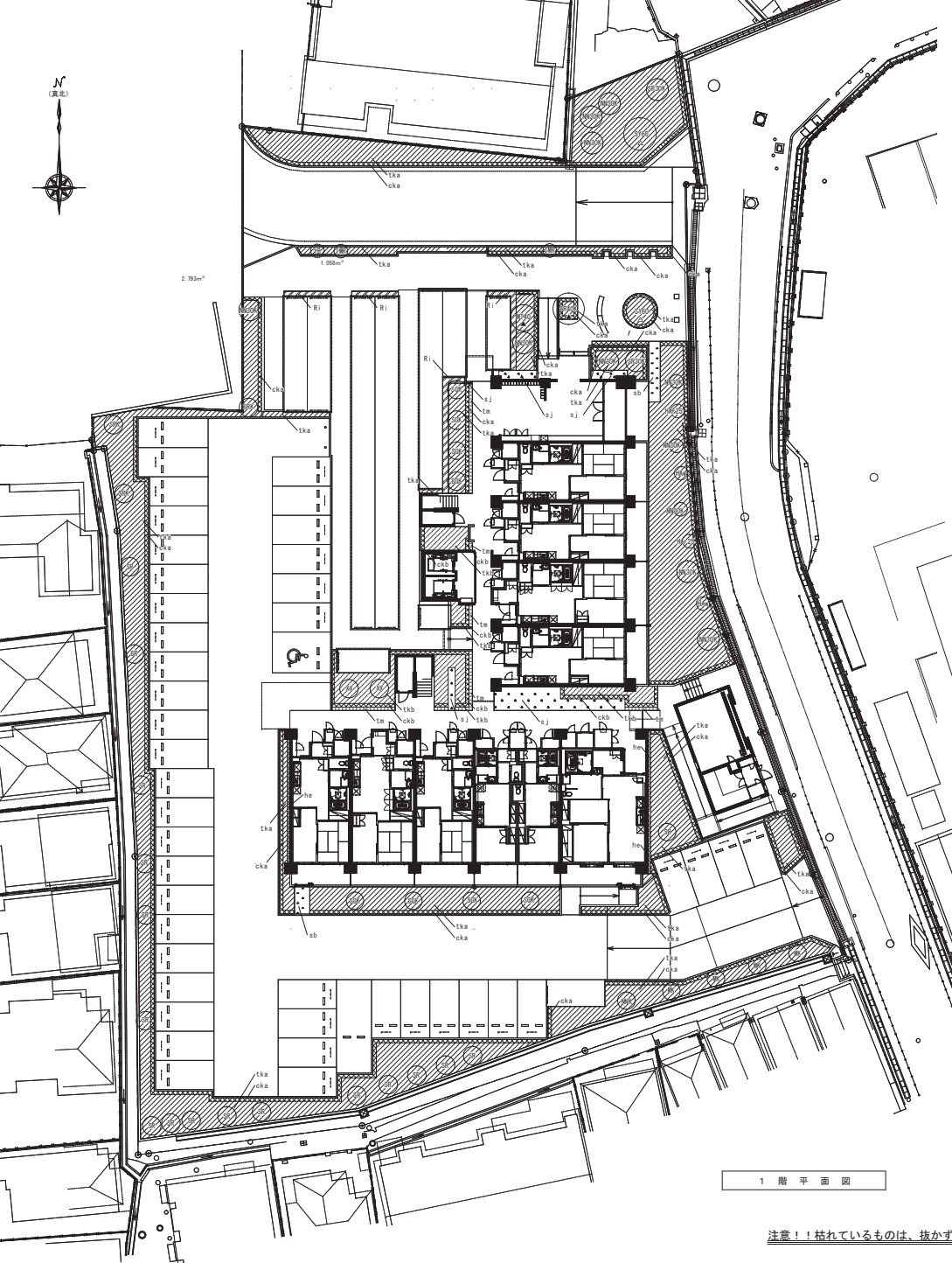
除草
147.92㎡

 高木剪定・刈込 ※強めに行うこと

 除草

 その他敷地内の雑草は除草すること。

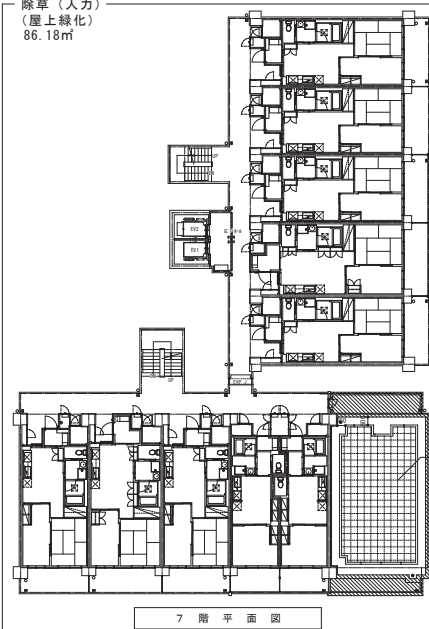
Sheet No.	Name	令和8年度富寿栄・春日住宅緑地管理業務	1/5
	Class	配置図(春日住宅)	
	Scale	Checked by	Date
	TAKATSUKI		CITYHALL A SECTION OF ARCHITECTURE



1 階平面図

注意！！結れているものは、抜かずにそのままにしておくこと

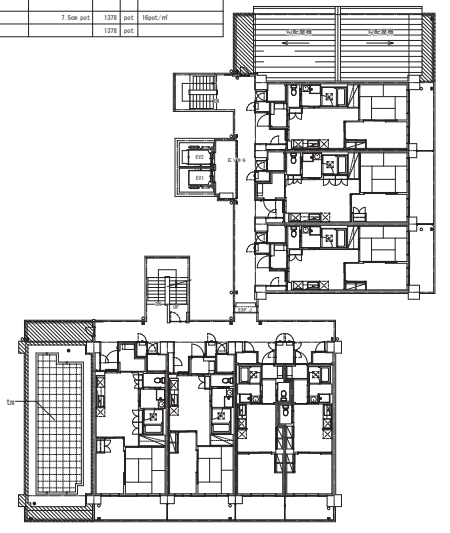
除草（人力）
（塵上緑化）
86.18㎡



7 階平面図

緑地凡例

記号	名称	仕様・寸法	数量	単位	実積・割合・計数
緑地緑化	タマリユウ	7.5m post	1378	post	1660/㎡
緑地緑化	コウライアザ	1278	post		



9 階平面図

剪定

種別	記号	名称	H	C	R	数量	単位	備考
常緑高木	SH40	モウソク	4.0	0.30	1.50	1	本	1
	SH40K	シラカシ株立	4.0			1	本	1
	SH20K	シラカシ株立	3.0			2	本	2
	SH20K	アナンノキ株立	3.0			11	本	11
落葉高木	SV00	ソメイシジロ	6.0	0.40	3.00	2	本	2
合計						17	本	13
								2
								2
常緑中木	SKK	ソヨゴ株立	2.5			8	本	8
	SK	カクレミノ	2.5			2	本	2
	SKK	シラカシ株立	2.5			3	本	3
	SK	シラカシ	2.5			17	本	17
	SKK	アナンノキ株立	2.5			1	本	1
	SK	コウライアザ	2.5			4	本	4
	SKK	トキワマンサク(赤花)	2.5			2	本	2
落葉中木	SH25	ハナズキ(赤花)	2.5	0.10	0.50	2	本	2
	SH25	ハナズキ(白花)	2.5	0.10	0.50	2	本	2
	YS	ヤマボウシ	2.0			1	本	1
合計						42	本	42

種別	記号	名称	H	R	数量	単位	備考
緑地緑化	tka	タマリユウ			9	㎡	マツト敷
緑地緑化	cka	コウライアザ			8	㎡	ベタ敷
緑地緑化	tk	ヘデラヘリックス	460	10	46	post	50% 10.5BP
緑地緑化	tk	ヘデラカサシメシス	46	10	46	post	50% 10.5BP
合計					32	post	

種別	記号	名称	仕様	数量	単位	備考
緑地緑化	ti	自由砂利	100	20	㎡	
緑地緑化	---	落ち葉受けネット	6	㎡	緑地緑化(落ち葉受けネット)	
植栽高木	t-100		234	㎡	測定部分は100	

刈込（低木・地被類等）
697.31㎡

種別	記号	名称	H	R	数量	単位	備考
低木	tka	常緑高木			8	本	10.5BP
		コヤマリ	0.5	0.4	143	株	20%
		ササコウゾク	0.5	0.4	960	株	20%
		シヤシヤハイ	0.5	0.4	712	株	10%
		ハコネウツギ	0.5		143	株	3%
		デュラウツギ	0.5	0.3	143	株	3%
		ヒラドツツク	0.4	0.4	1425	株	30%
		フイリアオキ	0.5	0.3	475	株	10%
		ホリバレイウギヤシタン	0.4	0.3	323	株	7%
		コウライアザ	0.5	0.25	142	株	20%
		ヤマブキ	0.5	0.25	142	株	3%
		ユキヤナギ	0.5	0.25	142	株	3%
合計							986

種別	記号	名称	H	R	数量	単位	備考
地被類	tka	常緑地被類			36	㎡	10.5BP
		アガパンサス			192	post	5%
		アネリタ・ホープライズ			574	post	10.5BP
		オタフクラン	0.15		383	post	10.5BP
		タイム・ロゼンカリス	0.3		383	post	10.5BP
		ビシク・マツメ	0.3		383	post	10.5BP
		フイリアオキ	0.3		383	post	10.5BP
		マツトク			383	post	10.5BP
		ランペナ			192	post	5%
		ローズマリー			574	post	10.5BP
合計							4258

種別	記号	名称	H	R	数量	単位	備考
地被類	tka	常緑地被類			36	㎡	10.5BP
		タリス・スエーデン	0.15		42	post	10.5BP
		サルココッカ	0.15		64	post	10%
		ソコラン	0.3		64	post	10.5BP
		ツツク	0.3		22	post	10.5BP
		ハナムキズラ	0.3		64	post	10.5BP
		フイリアオキ	0.3		42	post	10.5BP
		サフラン	0.3		42	post	10.5BP
		ユキヤナギ	0.3		42	post	10.5BP
合計							88

高木剪定

幹周	本数
~30cm	31
31~45cm	14
46~60cm	13
61~80cm	1
81~100cm	
101~120cm	
121~140cm	

刈込

低木・地被類等	697.31㎡
---------	---------

除草（人力）

地上部分	697.31㎡
------	---------

除草（人力）

地上部分	86.18㎡
------	--------

Project Site
令和8年度富寿栄・春日住宅緑地管理業務

Sheet Content
A 棟 植栽図

Sheet No.

Date	Revision	Chk.

Drawn

Scale

Phase

Sheet

Scale

Scale

Scale

Scale

Scale

Scale

Scale

Scale

Scale

Scale

Scale

Scale

Scale

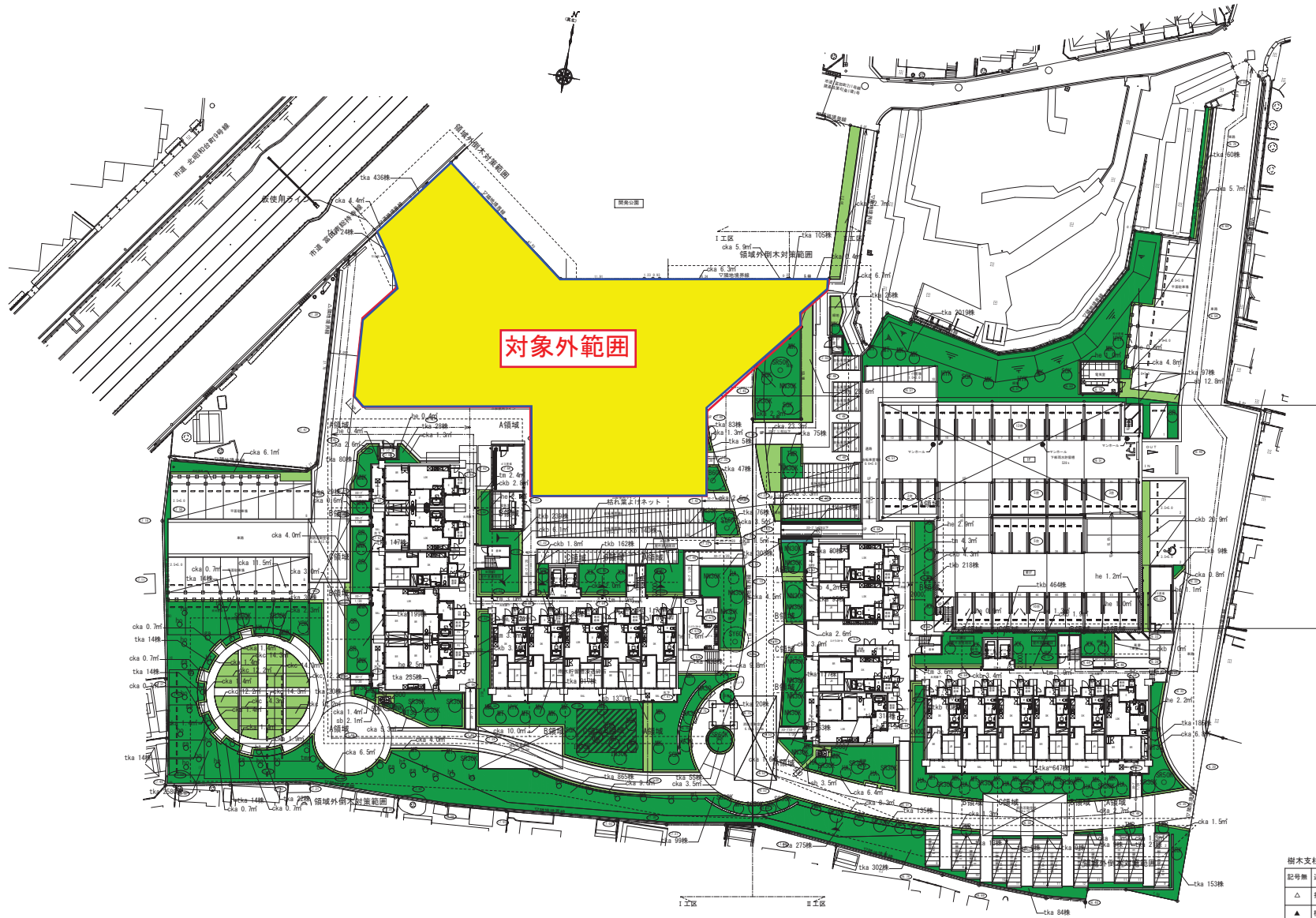
Scale

Scale

Scale

Scale

Scale



凡例：強風時倒木対策範囲（高木 H=4m以上）

A領域については倒木対策を行う⇒倒木対策支柱通常支柱ワンランクアップ又は地下支柱
 C領域については支柱の向きを調整を行う⇒建物に対して平行に設置

C領域 B領域 A領域

領域外であっても外部廊下が通行する歩道に近接する高木についても倒木対策を実施のこと。

倒木対策支柱 ⇒ 現状支柱よりワンランクアップ

<H4~6m>
 二脚・三脚支柱 ⇒ 四脚支柱

<H6m以上>
 三脚・四脚支柱 ⇒ 八脚柱、やぐら支柱、地下支柱（設置状況による）

<H8m以上>
 ※倒木対策範囲に関わらず
 地下支柱にワイヤー、やぐら支柱、合掌支柱のいずれかを併用する
 ※軒高31.51m = 6.302m

遊歩経路等凡例

記号	色	内容
○	ピンク	遊歩経路（有効幅500以上）
○	みどり	歩道等円滑化経路

【特記】

- ※中実木足元通り及びサツキ・ヒダ以外の高木及び地被類はパークマシナリとする。
- ※主要樹木については、植物図記による樹種記載を実施すること。
- ※写真提出による場合はその方向から撮影すること。
- ※雨水排水、配管、照明設備等の取り合いについては、総合図作成の上、設計者の承認を得ること。
- ※形状寸法は全て最低寸法を準し、幹回りを優先とする。
- ※特記な場合、支柱はOSD L-701-19 樹木形状と支柱タイプ適応によること。
- ※事前に土壌を確認し、必要がある場合には適切な状態に補修基礎を整備・改良すること。
- ※幹回りのグラブ・残材・石などは取り除くこと。
- ※傾斜に沿った支柱は、傾斜に接するように植えて植えること。
- ※床下通気上り、直園灯の基礎は低木・地被を覆って目立たせないこと。
- ※△は地下支柱を示す。（東邦レオ、フィット、スーパーマグと同等品以上とする。）
- は製品を使用する場合は、風強度計算が可能な製品とすること。
- は風対策支柱を示す。（強風時倒木対策の運用ルール参照、遮断性の必要な箇所は地下支柱とする。）
- ※鋼土基礎はOSD L-705 自由工機種・フタ型鋼土基礎木造材同等品以上とする。
- ※建物より1.0mは高木を植えないこと。

対象外範囲

設備凡例

表示	仕様
⊙	散水栓（コン柱共）（機械設備）
⊙	ドーム型散水栓（機械設備）
⊙	電柱、NTT引込柱（電気設備）
⊙	ハンドホール（電気設備）
⊙	直園灯（電気設備）
⊙	街路灯（電気設備）
⊙	アップライト（電気設備）
⊙	ITV（電気設備）

排水凡例

雨水	汚水	仕様
⊙	⊙	コンクリート蓋
⊙	⊙	鍍金蓋
⊙	⊙	化粧蓋
⊙	⊙	格子蓋
⊙	⊙	グレーティング蓋 受枠
⊙	⊙	グレーティング蓋 編織
⊙	⊙	化粧集水蓋
⊙	⊙	砂利BOX側蓋
⊙	⊙	蓋ご置蓋（基本型）
⊙	⊙	役所指定蓋
⊙	⊙	エコグレーティング蓋 直壁
⊙	⊙	オイル阻集器
⊙	⊙	コンクリート蓋
⊙	⊙	前注U-240グレーティング蓋
⊙	⊙	細目グレーティング蓋
⊙	⊙	化粧蓋
⊙	⊙	砂利BOX
⊙	⊙	砂利BOXスリット
⊙	⊙	排水補助設備

緑化着色凡例

■	低木
■	地被
■	生垣
■	砂利
■	遊園施設

樹木支柱凡例

△	通常支柱
△	打込式地下支柱
▲	横打式地下支柱
○	倒木対策支柱
☆	ワイヤー支柱+打込式地下支柱
★	ワイヤー支柱+横打式地下支柱
✦	やぐら支柱+打込式地下支柱
■	やぐら支柱+横打式地下支柱

出入口記号

▽	主要な出入口
▽	マンション出入口
▽	自転車出入口
▽	車庫出入口
▽	バイク出入口

Project title
**令和8年度富寿栄・春日住宅緑地
 管理業務**

Sheet Contents
B・C棟植栽図

Sheet No.

完成図

(C棟)

Table with columns: 種類, 記号, 名称, H, C, W, 数量, 単位, 通常支柱, 地下支柱△, 倒木対策支柱▲, ワイヤー支柱☆, やぐら支柱★. Rows include SR60K, SR50K, SR30K, SG30K, NW30K, MT30, YB60K, IM30K, HA30.

Table with columns: 種類, 記号, 名称, H, W, 数量, 単位, 通常支柱, 地下支柱△, 倒木対策支柱▲. Rows include XX, SR, SRK, SBK, NIK, HYK, MT, NK, EGK, HA, YBK.

Table with columns: 幹周, 本数. Rows include ~30cm, 31~45cm, 46~60cm, 61~80cm, 81~100cm, 121~140cm, 161~180cm.

Table with columns: 種類, 記号, 名称, H, C, W, 数量, 単位, 通常支柱, 地下支柱△, 倒木対策支柱▲. Rows include Lmr, mt, nk, ga, ht, ho.

Table with columns: 種類, 面積. Rows include 低木・地被等, 除草(人力), 地上部分.

Table with columns: 名称, H, C, W, 株/m, 数量(株), 播率, 備考(Excel). Rows include 低木混植a, コデマリ, ジャランバイ, ヒラドツツジ, ヤマフキ, ユキヤナギ.

Table with columns: 名称, H, C, W, pot/m, 数量(pot), 播率, 備考(Excel). Rows include 地被混植a, アガパンサス, アペリア・ホーブレイズ, オタフクナンテン, タイム・ロンギカウルス, ピンカ・マジョール, マツバギク, ラベンダー, ローズマリー.

Table with columns: 種類, 記号, 名称, 総面積, 備考. Rows include 地被, tm, sb.

Table with columns: 種類, 記号, 名称, pot/m, 総面積, 備考. Rows include 壁面緑化, he, 壁面緑化混植a.

Table with columns: 名称, H, C, W, pot/m, 数量(pot), 播率, 備考(Excel). Rows include 壁面緑化he, ヘデラ・カナリエンス, ヘデラヘリックス.

(B棟)

Table with columns: 種類, 記号, 名称, H, C, W, 数量, 単位, 通常支柱, 地下支柱△, 倒木対策支柱▲, ワイヤー支柱☆, やぐら支柱★. Rows include SR50K, SR30K, SG30K, NW30K, MT30.

Table with columns: 種類, 記号, 名称, H, W, 数量, 単位, 通常支柱, 地下支柱△, 倒木対策支柱▲. Rows include XX, SR, SRK, SBK, NIK, HYK, MT, NK, HA.

Table with columns: 幹周, 本数. Rows include ~30cm, 31~45cm, 46~60cm, 61~80cm, 81~100cm, 121~140cm, 161~180cm.

Table with columns: 種類, 記号, 名称, H, W, 本/m, 数量, 単位, 備考. Rows include 生垣, R1, レッドロビン生垣.

Table with columns: 種類, 面積. Rows include 低木・地被等, 除草(人力), 地上部分.

Table with columns: 名称, H, C, W, 株/m, 数量(株), 播率, 備考(Excel). Rows include 低木混植a, コデマリ, ジャランバイ, ヒラドツツジ, ヤマフキ, ユキヤナギ.

Table with columns: 名称, H, C, W, pot/m, 数量(pot), 播率, 備考(Excel). Rows include 地被混植a, アガパンサス, アペリア・ホーブレイズ, オタフクナンテン, タイム・ロンギカウルス, ピンカ・マジョール, マツバギク, ラベンダー, ローズマリー.

Table with columns: 種類, 記号, 名称, 総面積, 備考. Rows include 地被, tm, sb.

Table with columns: 種類, 記号, 名称, pot/m, 総面積, 備考. Rows include 壁面緑化, he, 壁面緑化混植a.

Table with columns: 名称, H, C, W, pot/m, 数量(pot), 播率, 備考(Excel). Rows include 壁面緑化he, ヘデラ・カナリエンス, ヘデラヘリックス.

Project use 令和8年度富寿栄・春日住宅緑地管理業務

Plant Contents 植栽凡例

Drawn by 一級建築士登録

