

想定される浸水区域や浸水の深さを示す浸水想定区域の確認方法は、インターネット（わが街高槻ガイド）、水害・土砂災害ハザードマップを使用します。また、高槻市ホームページや高槻市役所窓口（都市創造部下水河川企画課）や紙面（令和8年6月配布）で確認できます。「水害・土砂災害ハザードマップ」での確認方法は、参6. 水害・土砂災害ハザードマップの確認方法をご覧ください。

《インターネット（わが街高槻ガイド）での浸水想定区域図・家屋倒壊等氾濫想定区域の確認方法》

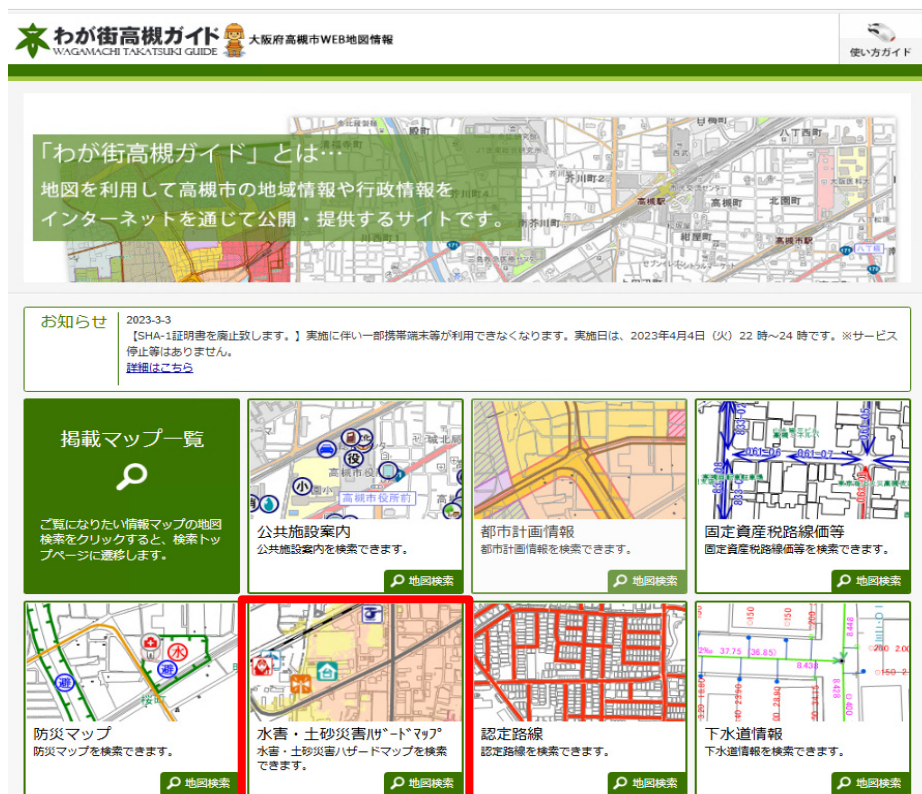
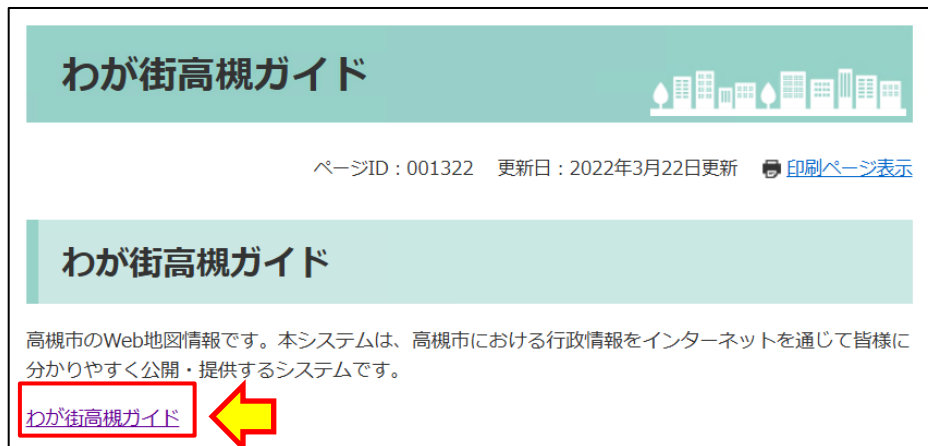
対象としている資料 : 洪水浸水想定区域図
対象降雨 : 想定最大規模
指定者 : 国土交通省近畿地方整備局淀川河川事務所、大阪府茨木土木事務所
紙面閲覧場所 : 高槻市都市創造部下水河川企画課
アドレス : <http://www.city.takatsuki.osaka.jp/>

操作方法

- (1) 上記インターネットアドレスにアクセス（検索サイトで「高槻市」で検索）し、右上の「虫眼鏡ボタン」を選択し、キーワード検索で「わが街高槻ガイド」又はページID検索で「1322」を入力してください。

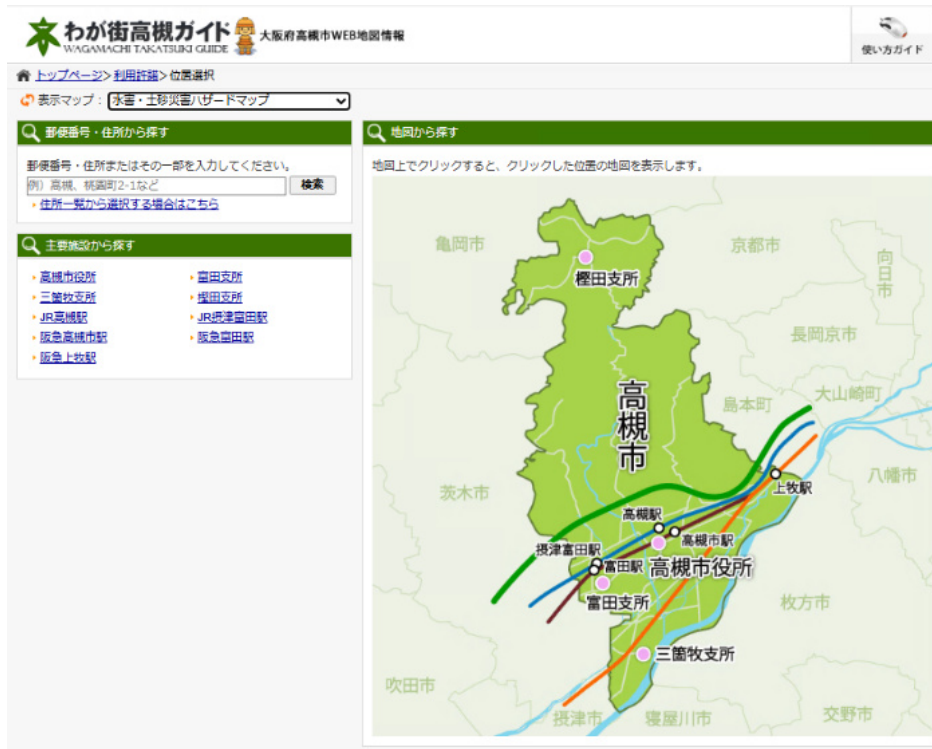


- (2) わが街高槻ガイドが開きますので「わが街高槻ガイド」を選択した後、「水害・土砂災害ハザードマップ」を選択してください。

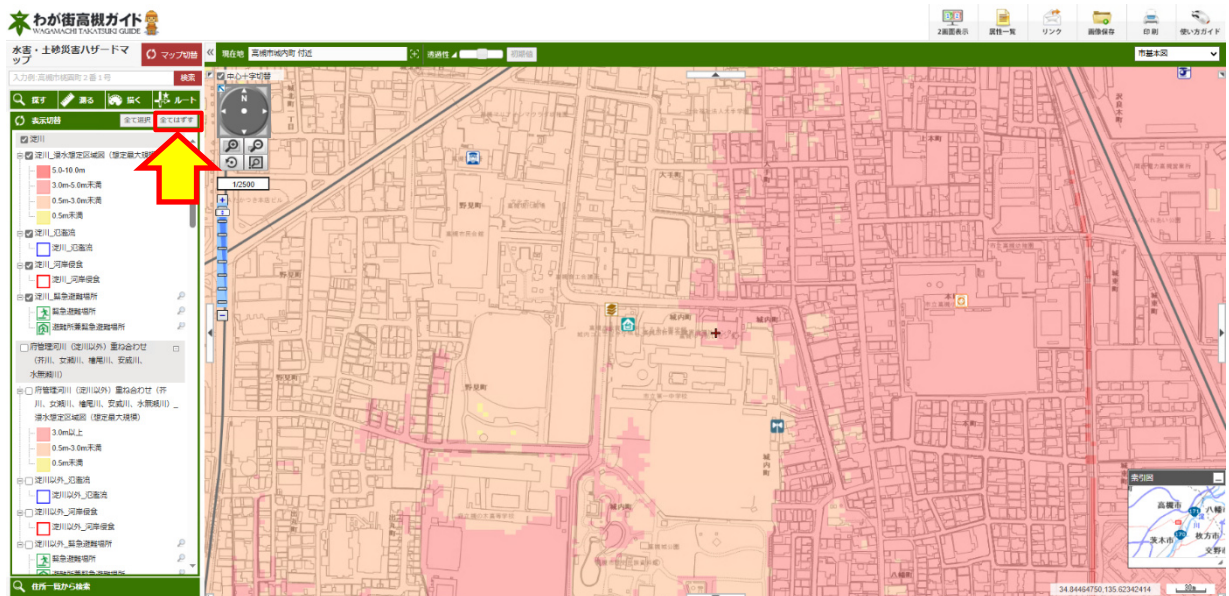


- (3) ご利用上のご注意を読んでいただき「同意する」を選択してください。

(4) 対象となる施設を「郵便番号・住所から探す」又は「地図から探す」等で地図を表示させてください。



(5) 浸水区域が表示されたら左メニューの「表示切替」の「全てはずす」を選択し、全てのチェックボックスを外してください。



(6)左メニューをスクロールし、確認したい河川の「〇〇川_浸水想定区域図 (想定最大規模)」、「〇〇川_氾濫流」、「〇〇川_河岸侵食」の3か所のチェックボックスにチェックを入れてください。



(7)地図内の場所や縮尺は変更することができますので、凡例を確認し、対象施設の浸水深 (浸水した際に想定される水深)や、家屋倒壊等氾濫想定区域 (氾濫流、河岸侵食) 内に施設があるかどうかを確認してください。

なお、浸水については、0.5m未満は対象外となりますが、施設が一部でも0.5m以上の浸水区域にかかる場合は対象となります。敷地区域内の浸水深の色分けが複数ある場合は、一番深くなるものを対象としてください。また、家屋倒壊等氾濫想定区域 (氾濫流、河岸侵食) については、敷地が区域内にかかる場合は対象となります。