

聖ヶ丘子育て支援センター

<問い合わせ> 聖ヶ丘保育園 TEL 689-8721 (9:00~15:00)

5月の行事予定

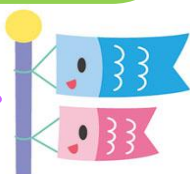
	月	火	水	木	金	土	日
午前	♡お知らせ♡ 4月から地域子育て相談機関「コニアル」を実施しています。 どんなことでも気軽にご相談ください! ※事前のご予約を お願い致します。 時間: 12時~15時(登録制)				1 ♪育児講座 (子どもの日のつどい)	2	3
午後						休み	休み
午前	4 みどりの日	5 こどもの日	6 振替休日	7 室内開放	8 サークル	9	10
午後	(休園)	(休園)	(休園)	☆コニアル相談日	室内開放 ☆あかちゃんの日☆	休み	休み
午前	11 室内開放	12 親子教室 (0歳児)	13 ♪公園広場 (緑ヶ丘公園)	14 親子教室 (0歳児)	15 サークル	16	17
午後	☆コニアル相談日	☆コニアル相談日		室内開放 ☆コニアル相談日	サークル	休み	休み
午前	18 ♪育児講座 (観劇)	19 親子教室 (0歳児)	20 ♪親子の広場 (日吉台公民館)	21 親子教室 (0歳児)	22 室内開放 (誕生会)	23	24
午後	☆コニアル相談日	室内開放☆あかちゃんの日 ☆コニアル相談日		☆コニアル相談日	サークル	休み	休み
午前	25 サークル	26 親子教室 (0歳児)	27 室内開放 (身体計測)	28 親子教室 (0歳児)	29 (園行事の為駐車不可)	30	31
午後	☆コニアル相談日	☆コニアル相談日	サークル	室内開放(巡回相談) ☆コニアル相談日		休み	休み

◎親子教室・育児講座・サークルは事前の申し込みが必要です。

☆ふれあいデー☆

- ・園庭開放...毎日行っています。雨天時中止。
9:00~12:00 12:00~15:00
- ・室内開放...上記予定表をご確認ください。
午前の部→9:00~12:00
午後の部→12:00~15:00
- ・サークル...予定表のサークル日をご確認の上、
お申込みください。
午前の部→9:30~11:00
午後の部→13:30~15:00

☆3月の新規利用者は7組☆
お友達やご近所の方などお誘いの
上、ぜひ、遊びに来てください!



☆今月の予定☆

- ♪出前広場...あかちゃんも大歓迎♪
 - ・公園広場(緑ヶ丘公園)
日時:5月13日(水) 10時30分~11時30分
 - ・親子の広場(日吉台公民館)
日時:5月20日(水) 10時30分~11時40分
 - ♪育児講座 子どもの日のつどい
日時:5月1日(金) 10時~11時
対象:0歳~就園前の乳幼児とその保護者
定員:20組 WEB申込(申込順)
受付開始日:4月15日(水) 13時~
 - ♪育児講座 観劇
日時:5月18日(月) 10時~11時
対象:0歳~就園前の乳幼児とその保護者
定員:20組 WEB申込(申込順)
受付開始日:4月24日(金) 13時~
- ◎幼稚園・保育園に通われているお友達にご遠慮ください





ピョンタシター

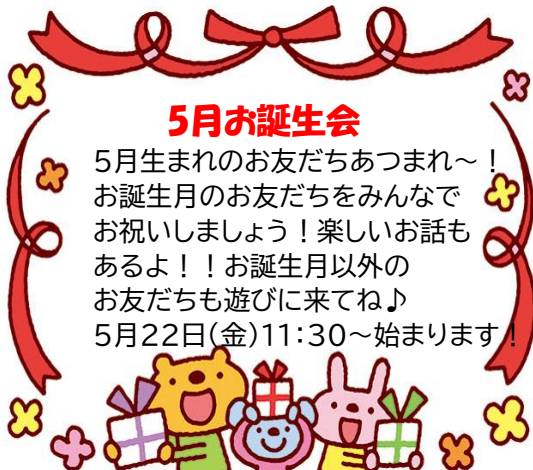
社会福祉法人たつみ会
 聖ヶ丘保育園 こども未来学舎
 聖ヶ丘子育て支援センター
 2026年5月

若葉の美しい季節となり、日ざしさえも優しく感じられるさわやかな季節となりました。
 今月の育児講座は1日(金)に子どもの日のつどい、18日(月)に観劇があります。
 みなさまの参加をお待ちしております♪



巡回相談の日

月に1度、こども発達支援センターwillの巡回相談員(臨床心理士)の方に来ていただきます。5月は、28日(木)です。巡回相談時間は13時~15時です。室内開放時間内に相談時間を設けますので、遊びながら子育てで気になることなどお気軽にご相談ください!



5月お誕生会

5月生まれのお友だちあつまれ~!
 お誕生月のお友だちをみんなでお祝いしましょう! 楽しいお話もあるよ!! お誕生月以外のお友だちも遊びに来てね♪
 5月22日(金)11:30~始まります!



6月の予定



♪育児講座

子どもの歯のお話

日時:6月4日(木)13時~14時
 対象:0歳から就園前の乳幼児と保護者
 定員:20組(申込順)
 受付開始日:5月11日(月)13時~
 申込方法:WEB申込(申込順)

♪親子教室(1歳児)参加者募集☆

日程:6/1(月)~6/29(月) 全5回
 6/2(火)~6/30(火) 全5回
 対象:R6.4.2~R7.4.1生まれの親子
 定員:各10組
 申込方法:WEB申込(申込順)
 受付開始日:5月7日(木)13時~

※園のホームページから予約してください

♪出前広場

公園広場(緑ヶ丘公園)
 日時:6月12日(金)
 10時30分~11時30分

親子の広場(日吉台公民館)
 日時:6月17日(水)
 10時30分~11時40分



保健だより



気持ちよく過ごす 服のポイント

上着は重ね着で
 気温差の大きい時期は、厚手のものを着せるより、長そでシャツの上に、半そでシャツやベストを重ね着するほうが調節しやすく、快適に過ごせます。

タイツは避けて!
 手や足先は体温調節を担っていて、汗をたくさんかきます。園では、タイツは避けてください。

着替えには 長そでと半そでを
 気温やその日の活動に合わせて衣類を選べるよう、園の着替えには長そでと半そでの両方の衣類を用意してください。

022-02



今のおやつ

「かしわもち」



☆作り方☆

あんは5等分して丸める。ボウルに上新粉と砂糖を入れて熱湯100mlを注ぎ、箸で混ぜ、あら熱がとれたら手でよくこねる。

- ① ボウルにラップをかけ、電子レンジで5分30秒加熱する。(600w)
- ② 手のひらでよく押さえてもみ、再度2分加熱する。
- ③ バットに打ち粉をし、あら熱をとった生地をまとめ、楕円形になる様、麺棒で伸ばし、生地の上にあんこを乗せて、はがれないように合わせ、口を閉じて柏の葉で包み出来上がり。

<材料> (5人分)
 こしあん 60g
 上新粉 100g
 砂糖 13, 5g
 片栗粉 13, 5g
 (打ち粉)

