

子育てカレンダー

子どもの成長に沿って、ご利用いただけるサービス・手当等をカレンダーにしました。必要なサービス等を確認してみましょう。
※「赤ちゃんの様子」は目安です。発達には個人差があります。

妊娠 0か月 1か月 2か月 3か月 4か月 5か月 6か月 7か月 8か月 9か月 10か月 11か月 1歳 2歳 3歳 4歳 5歳 6歳

赤ちゃんの様子



- ガラガラを握る
- 物に手を伸ばす
- 首がすわる
- 寝返り
- 声がする方に顔をむけるようになる
- 人の顔をじっと見る
- あやすと笑う
- おすわり
- はいはい
- つかまり立ち
- 階段をのぼる
- 「イヤ」が多い時期
- はさみを使うようになる
- 少し恥ずかしがったりする
- 一人で遊ぶことができるようになる
- 一人で上手に歩く
- 好奇心旺盛になる
- いたずらがさかんになる
- ごっこ遊びを楽しめる



健康診査

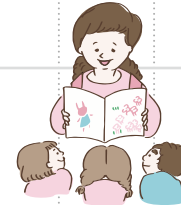
- 産婦健康診査 …P26
- 妊婦健康診査 …P26
- 妊婦歯科健康診査 …P24
- 新生児聴覚検査 …P30
- 乳児一般(1か月児)健康診査 …P30
- 4か月児健康診査 …P30
- 乳児後期健康診査(9か月～1歳未満) …P30
- 1歳6か月児健康診査 …P30
- 3歳6か月児健康診査 …P30

助成金制度

- 母子健康手帳交付 …P24
- 出生届(生まれた日を含めて14日以内) …P27
- 児童手当(0歳～18歳の年度末まで) …P29
- 子ども医療費助成制度(0歳～18歳の年度末まで) …P29
- 未熟児養育医療給付(0歳～1歳未満) …P29
- 低出生体重児出生届(出生時体重が2500g未満) …P27

行事

- 命名式
- 出生届の提出
- 生後100日目お食い初め
- お宮参り



- 初誕生日
- 七五三
- 七五三

広告

広告

小児科 小児循環器 アレルギー
医療法人 進純会

オハナこどもクリニック

診療時間	月	火	水	木	金	土	日祝
午前診 9:00～12:00	●	●	●	●	●	●	●
ワクチン・健診 13:30～14:30	○	○	○	○	○	○	○
午後診 14:30～16:30	●	●	●	●	●	●	●

○…ワクチン、乳幼児健診(予約制) (休診日) 木曜、土曜午後、日曜日祝

TEL 072-668-7011 駐車場あり

住所: 高槻市西冠 1-12-8 たかつき西冠ビル 2階

社会医療法人 東和会
第一東和会病院 小児科

診療時間	月	火	水	木	金	土	日祝
8:30～11:00	●	●	●	●	●	/	/
13:30～16:30	●	▲	●	▲	●	/	/

▲※火曜日、木曜日の午後は、予防接種・乳児健診(共に予約制)
※第1・第3水曜日の夕方17:00～18:15も予防接種を受け付けております

高槻市宮野町 2-17
TEL 072-671-1008

お子さんや保護者の皆様と
相談しながら
診療をすすめます。

- 同一の医師が責任を持って病状の経過を診察します。
- 総合病院として検査も充実しています。
- 起立性調節障害の相談を受け付けています。

Web 予約受付中