

入学予定児の保護者の皆様へ

「わくわくスタート」のご案内

～保護者の方への入学説明会～

～新入学予定児と在校生との交流活動～



本市教育委員会では、全市立小学校において、翌年度に入学予定の幼児や保護者の方の小学校生活への不安を解消し、安心して学校生活や学習活動をスタートできるよう、毎年、入学前の1月に「わくわくスタート」を実施しています。

令和8年4月入学に向けた「わくわくスタート」は次の日程で実施いたします。

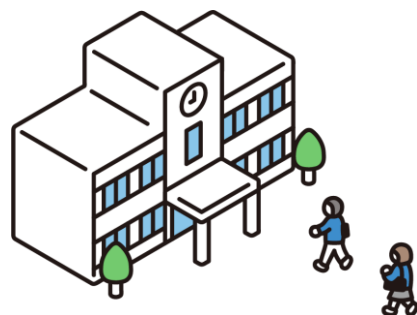
実施日：令和8年1月19日（月）

（時間や内容は学校によって異なります）

※時間等の詳細は、令和8年1月上旬に送付する「就学通知書」に同封しますので、ご確認ください。

※保護者の方はお子様と一緒に、就学予定の小学校へご参加ください。

※お子様向けの冊子「もうすぐ1ねんせい」などの資料を配付します。



問合先：高槻市教育委員会事務局 教育指導課（電話：674-7631）

令和7年度 わくわくスタート 実施時間一覧

小学校名	電 話 受付開始時間	時 間	小学校名	電 話 受付開始時間	時 間
高槻小	674-0403 受付13:45~	14:15 ~ 15:00	玉川小	695-6758 受付13:30~	14:00 ~ 15:00
芥川小	682-1404 受付13:30~	14:00 ~ 15:10	上牧小	669-2255 受付13:20~	13:40 ~ 14:25
磐手小	683-4960 受付13:50~	14:15 ~ 15:00	北清水小	688-4316 受付13:40~	14:00 ~ 15:00
清水小	688-6517 受付13:30~	14:00 ~ 15:00	赤大路小	695-3157 受付13:40~	14:00 ~ 15:00
如是小	695-0401 受付14:00~	14:20 ~ 15:05	津之江小	673-9011 受付13:35~	14:00 ~ 15:00
阿武野小	694-4666 受付14:00~	14:30 ~ 15:15	冠小	672-1736 受付13:45~	14:00 ~ 15:00
五領小	669-0181 受付13:10~	13:30 ~ 14:30	柱本小	677-2717 受付13:10~	13:25 ~ 14:10
桃園小	671-1421 受付14:00~	14:30 ~ 15:30	郡家小	683-1881 受付13:40~	14:00 ~ 15:00
三箇牧小	677-5836 受付13:10~	13:30 ~ 14:15	寿栄小	694-8171 受付13:45~	14:15 ~ 15:00
川西小	681-5620 受付13:15~	13:35 ~ 14:15	土室小	694-7273 受付13:20~	13:35 ~ 14:15
富田小	695-0967 受付13:45~	14:00 ~ 15:00	五百住小	694-7277 受付14:30~	14:45 ~ 15:30
檉田小	688-9237 受付8:45~	9:00 ~ 10:00	竹の内小	673-4495 受付13:30~	13:50 ~ 14:35
大冠小	671-6806 受付14:00~	14:15 ~ 15:15	安岡寺小	687-9139 受付14:00~	14:25 ~ 15:25
南大冠小	675-1010 受付13:30~	13:50 ~ 14:40	松原小	676-1415 受付13:15~	13:30 ~ 14:15
柳川小	694-7461 受付13:30~	14:00 ~ 15:00	若松小	676-1408 受付14:00~	14:20 ~ 15:20
北大冠小	671-5390 受付13:30~	13:50 ~ 15:00	丸橋小	677-1419 受付13:30~	14:00 ~ 15:00
桜台小	671-1312 受付14:00~	14:30 ~ 15:30	奥坂小	681-2614 受付13:45~	14:15 ~ 15:00
芝生小	677-2721 受付13:35~	13:50 ~ 14:35	真上小	683-3558 受付14:20~	14:40 ~ 15:15
日吉台小	689-1530 受付14:10~	14:40 ~ 15:30	南平台小	695-5751 受付13:40~	14:00 ~ 15:00
西大冠小	675-5355 受付14:00~	14:15 ~ 15:00	北日吉台小	688-8641 受付13:00~	13:20 ~ 14:05
			阿武山小	693-3251 受付14:10~	14:30 ~ 15:15
実施日：令和8年1月19日(月)					