

高槻市自立支援協議会とは

障がい児・者が安心して暮らせる地域社会の実現に向けて、地域の障がい福祉関係機関・関係団体等が支援体制に関する地域課題について情報を共有し、関係機関等への連携の緊密化を図るとともに、地域の実情に応じた支援体制の整備について話し合いを行うために設置された協議会です。

障がいのある方が住みやすい街ってどんな街？

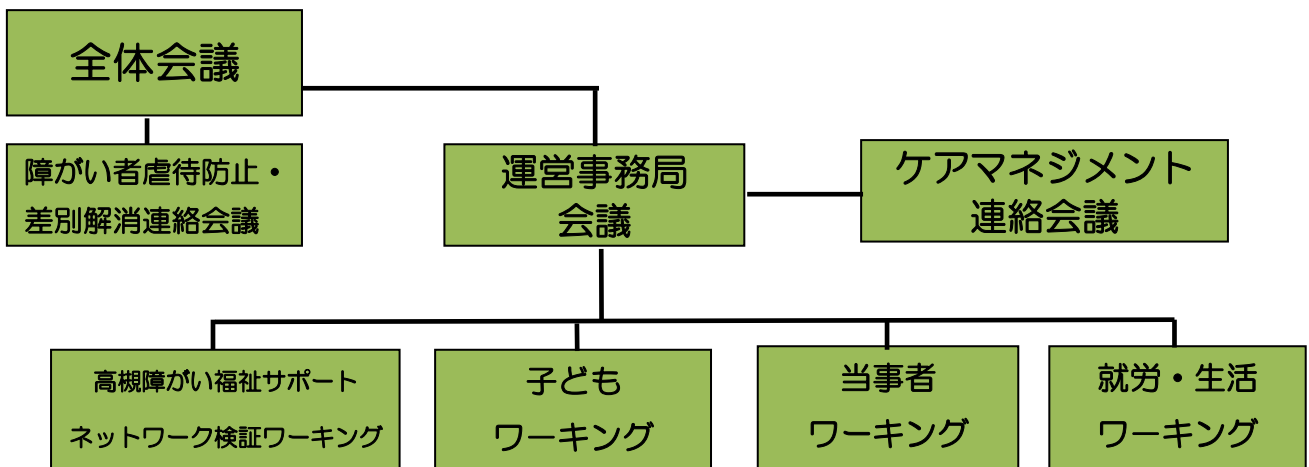
市民、行政、事業者で一緒に考えましょう！！

障がい者が暮らしやすい地域にするためには何が必要だろうか？



当事者や行政、障がい福祉サービス事業者等と一緒に考え、話し合います。自立支援協議会は、福祉関係者だけでなく、障がいのある方に関わりのある、様々な立場の人々で構成し、支援ネットワーク体制の充実を図ることも目的としています。

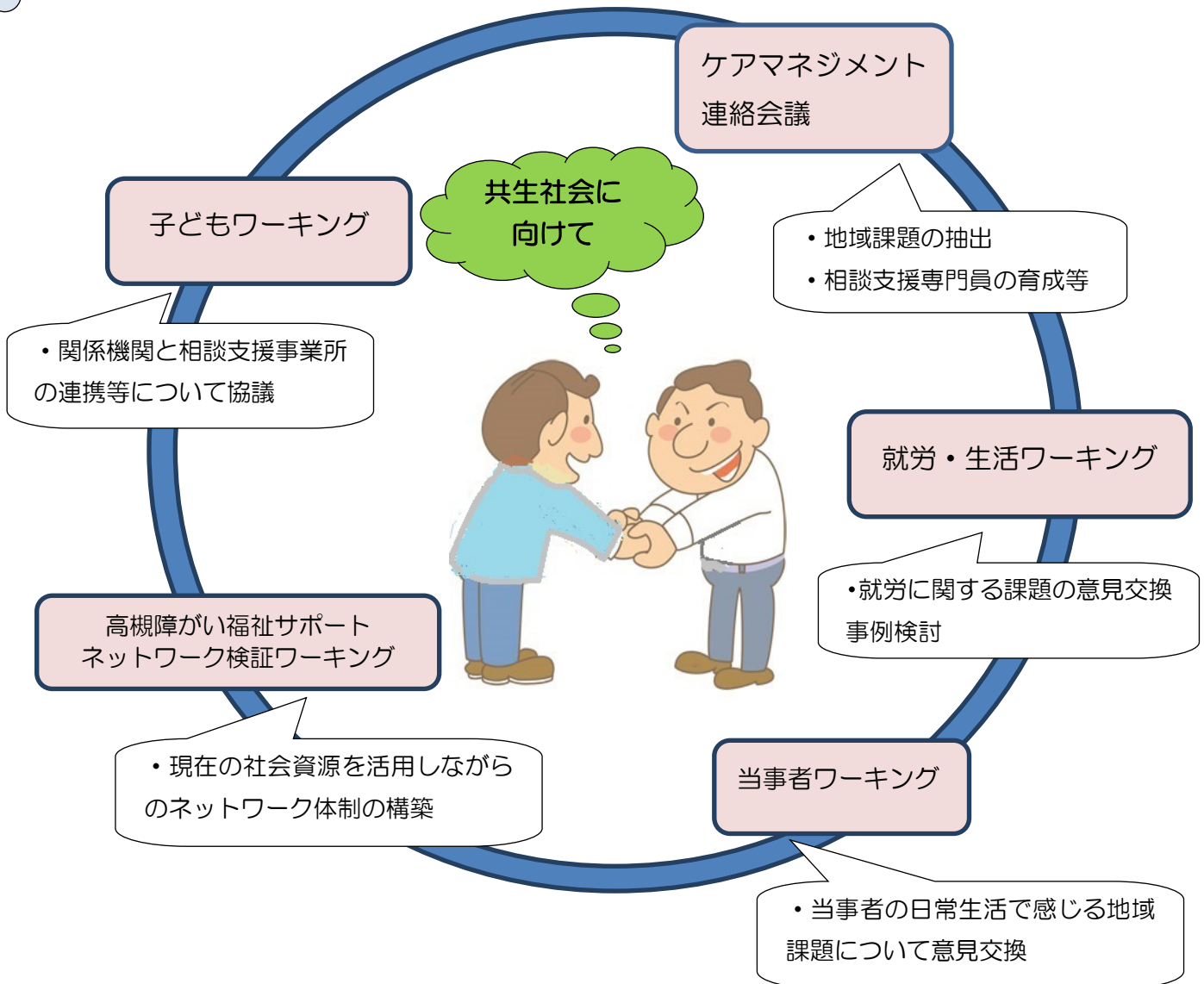
高槻市自立支援協議会



上記図式のように、自立支援協議会全体の確認の場である全体会議、運営や方向性を検討する場として運営事務局会議、障がい者虐待や障がい者差別解消に関する意見交換の場として障がい者虐待防止・差別解消連絡会議、地域課題の抽出等を行うケアマネジメント会議、抽出された課題に応じたワーキングを設置しています。

どんなことをしているの？

地域の課題に応じてワーキングを設置し、検討内容によってテーマ及びメンバーの入れ替えなど柔軟に実施し、地域全体で課題解決に取り組みます。



高槻市自立支援協議会

＜連絡先＞高槻市役所福祉相談支援課（障がい者基幹相談支援センター）

〒569-0067 大阪府高槻市桃園町2-1

TEL：072-674-7171 / FAX：072-674-5135