

土砂災害の危険な箇所を示す土砂災害警戒区域の確認方法は、インターネット（わが街高槻ガイド）、水害・土砂災害ハザードマップを使用します。また、高槻市役所窓口（都市創造部下水河川企画課）でも紙面で確認できます。「水害・土砂災害ハザードマップ」での確認方法は、参6. 水害・土砂災害ハザードマップの確認方法をご覧ください。

### 《インターネット（わが街高槻ガイド）での土砂災害警戒区域の確認方法》

対象としている資料 : 土砂災害特別警戒区域、土砂災害警戒区域  
指定者 : 大阪府茨木土木事務所  
紙面閲覧場所 : 高槻市都市創造部下水河川企画課  
アドレス : <http://www.city.takatsuki.osaka.jp/>

#### 操作方法

- (1) 上記インターネットアドレスにアクセス（検索サイトで「高槻市」で検索）し、右上の「虫眼鏡ボタン」を選択し、キーワード検索で「わが街高槻ガイド」又はページID検索で「1322」を入力してください。



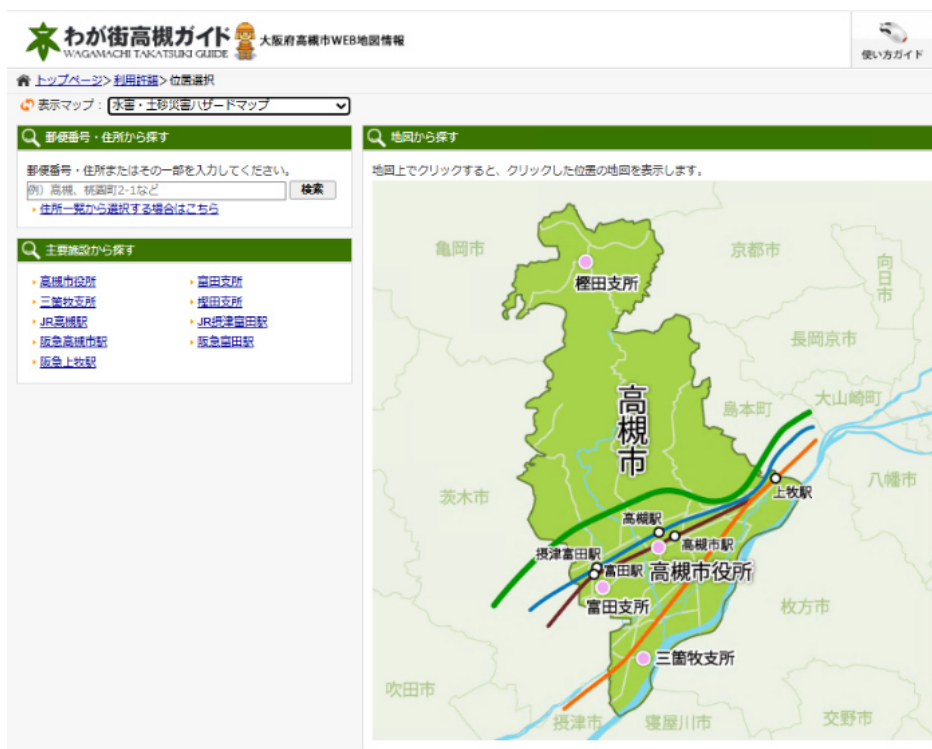
- (2) わが街高槻ガイドが開きますので「わが街高槻ガイド」を選択した後、「水害・土砂災害ハザードマップ」を選択してください。



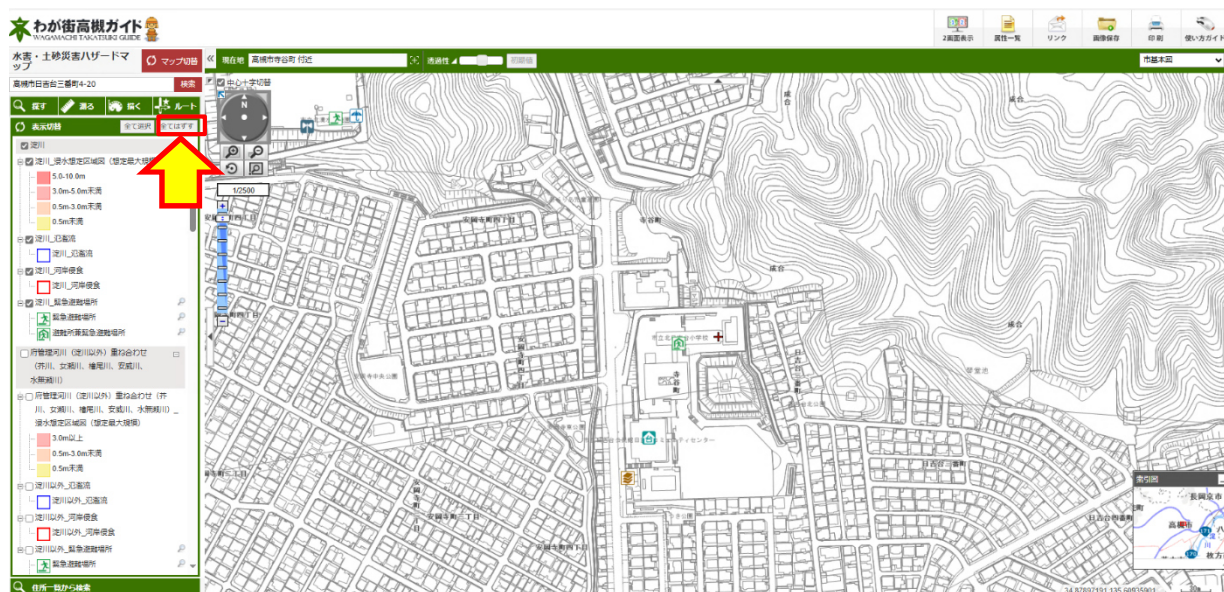


(3) ご利用上のご注意を読んでもいただき「同意する」を選択してください。

(4) 対象となる施設を「郵便番号・住所から探す」又は「地図から探す」等で地図を表示させてください。



(5) 浸水区域が表示されたら左メニューの「表示切替」の「全てはずす」を選択し、全てのチェックボックスを外してください。



(6) 左メニューをスクロールし、「土砂災害警戒区域」「土砂災害特別警戒区域」のチェックボックスにチェックを入れてください。



(7) 地図内の場所や縮尺は変更することができますので、土砂災害警戒区域、土砂災害特別警戒区域を確認してください。建物を含む敷地が一部でも同区域にかかる場合は対象となります。