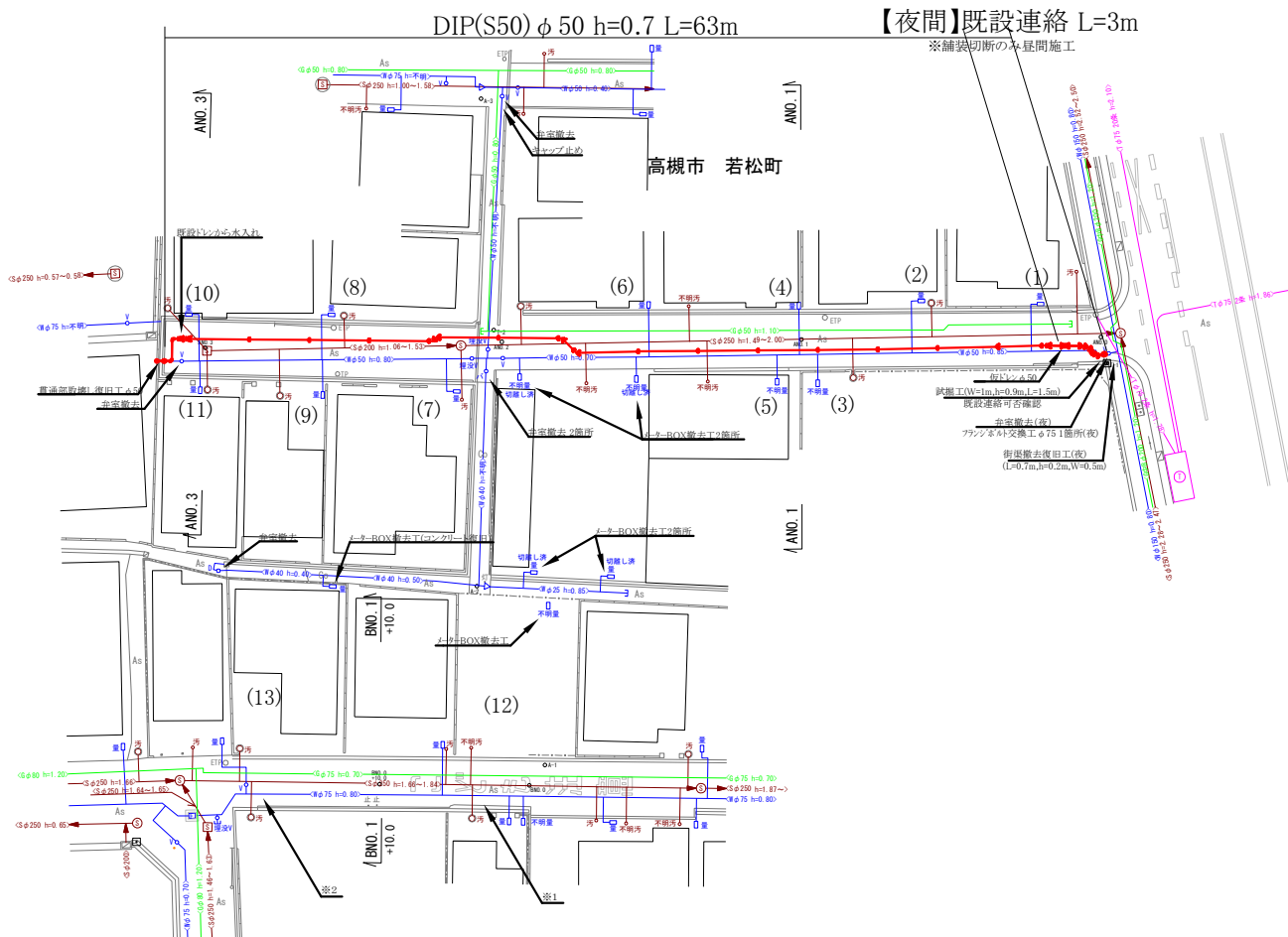
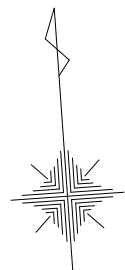
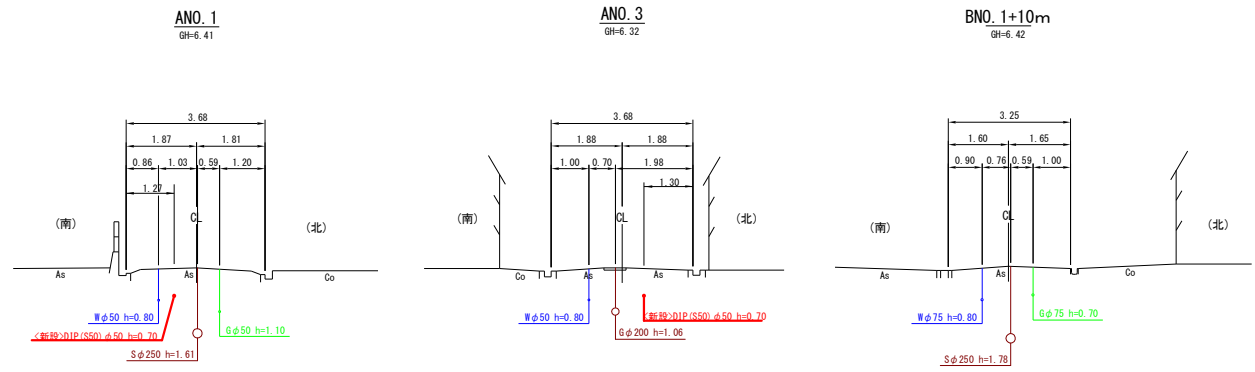


平面図 S=1:250 記載ない箇所は昼間工事
全て私有地(舗装構成は市3号とする)



横断面図 S=1:100



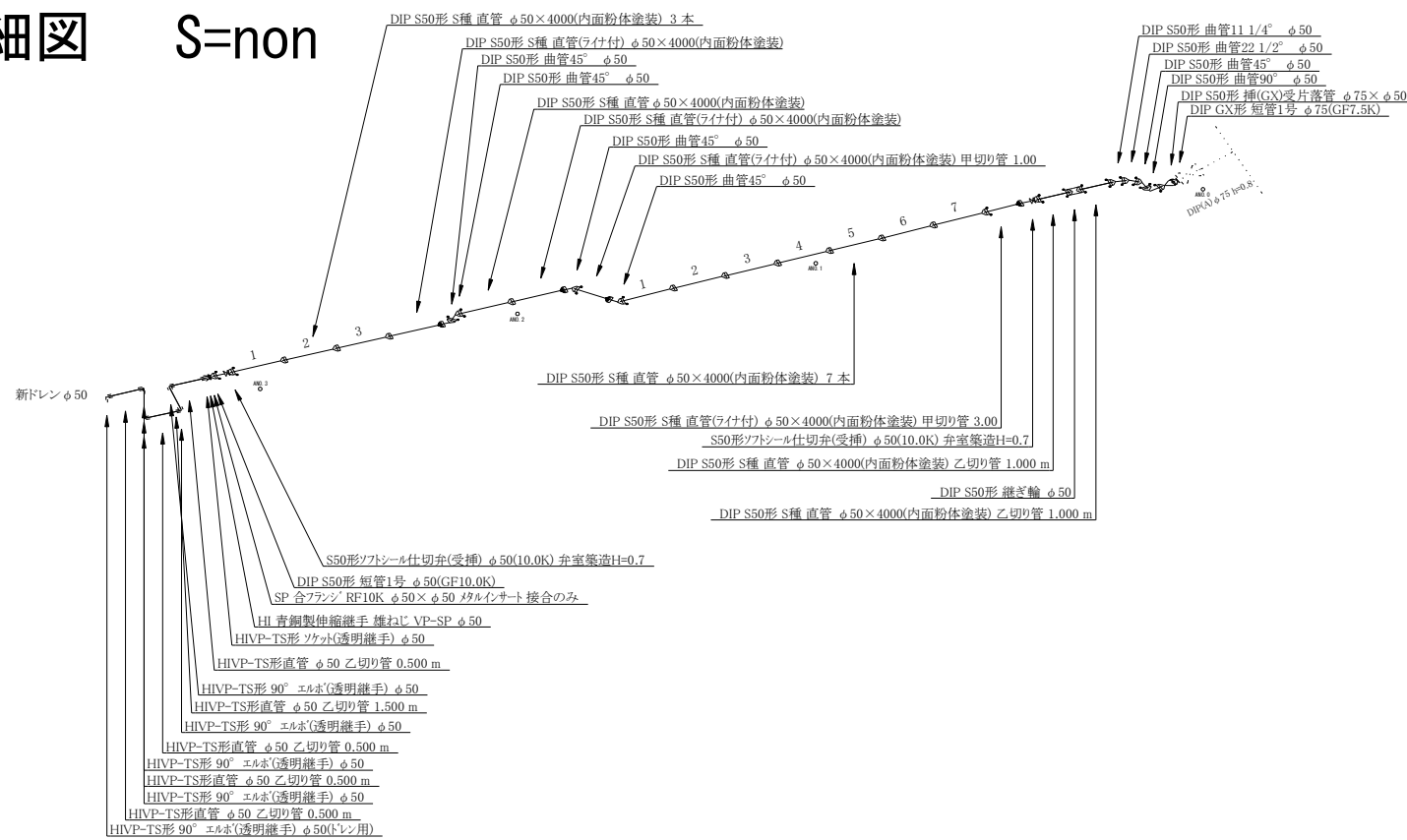
給水工事一覧表

	水栓番号	氏 名	住 所	メ-タ- 口径	復旧状況	備 考
(1)						
(2)						
(3)						
(4)						先行整備
(5)						先行整備 メ-タ-移設
(6)						先行整備
(7)						先行整備
(8)						
(9)						先行整備
(10)						先行整備
(11)						先行整備
(12)						メ-タ-移設 先行整備 二次側不要 プラグ止め ※1
(13)						メ-タ-移設 先行整備 二次側宅内接続 ※2

※1 Bno. 0付近にサドルを設置する。(詳細な引込み場所は、所有者と協議のうえ決定すること)

※2 Bno. 0+18m付近にサドルを設置する。(詳細な引込み場所は、所有者と協議のうえ決定すること)

配管詳細図 S=non



位置見取図

工事番号	07-314		
工 事 名	若松町地区口径50耗配水管改良工事		
図 面 名	平面図・横断面図・配管詳細図・給水工事一覧表	1枚の内	1枚
施工年度及び工事種別	令和7年度 改良工事		
高 槻 市 水 道 部 管 路 整 備 課			