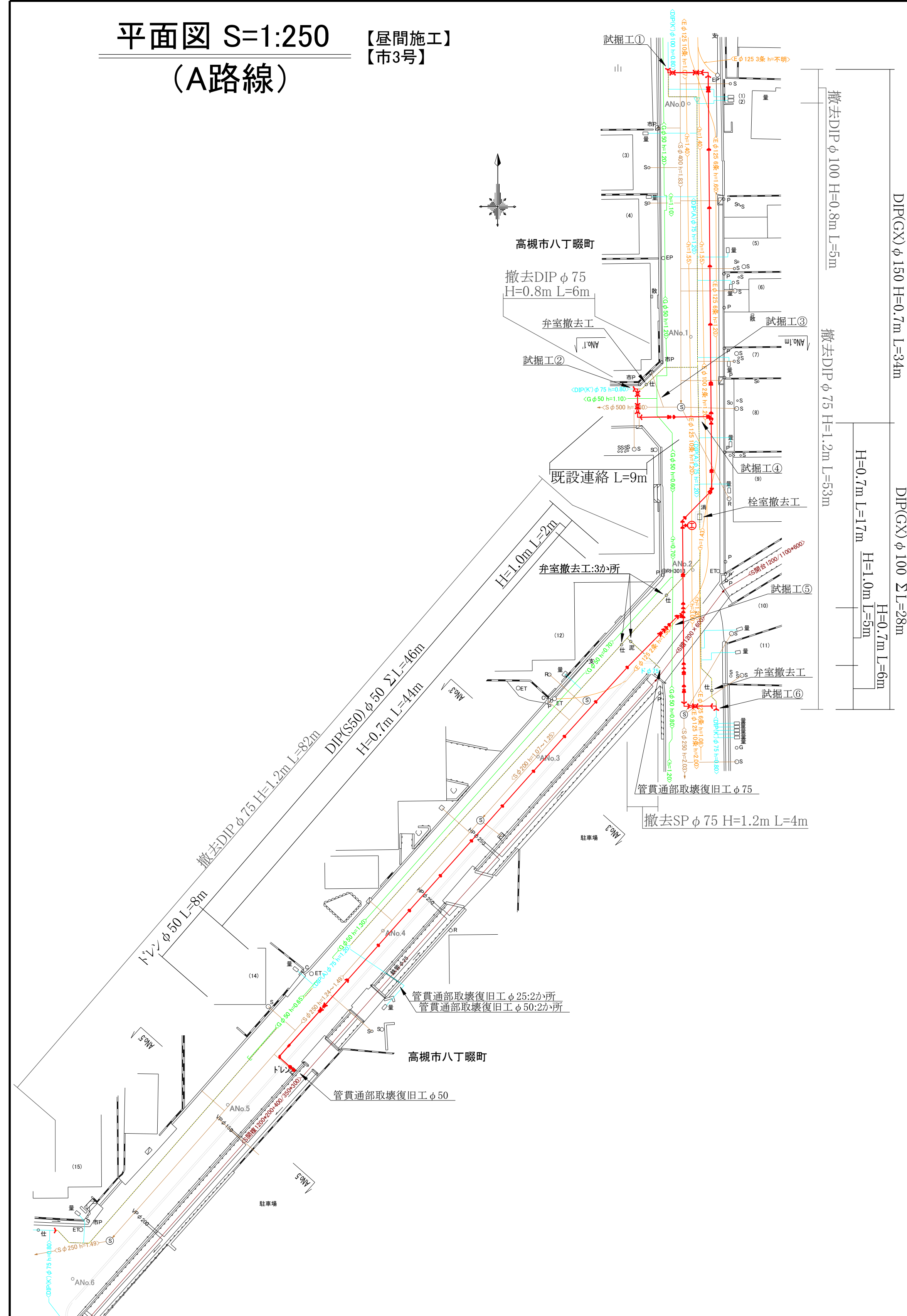
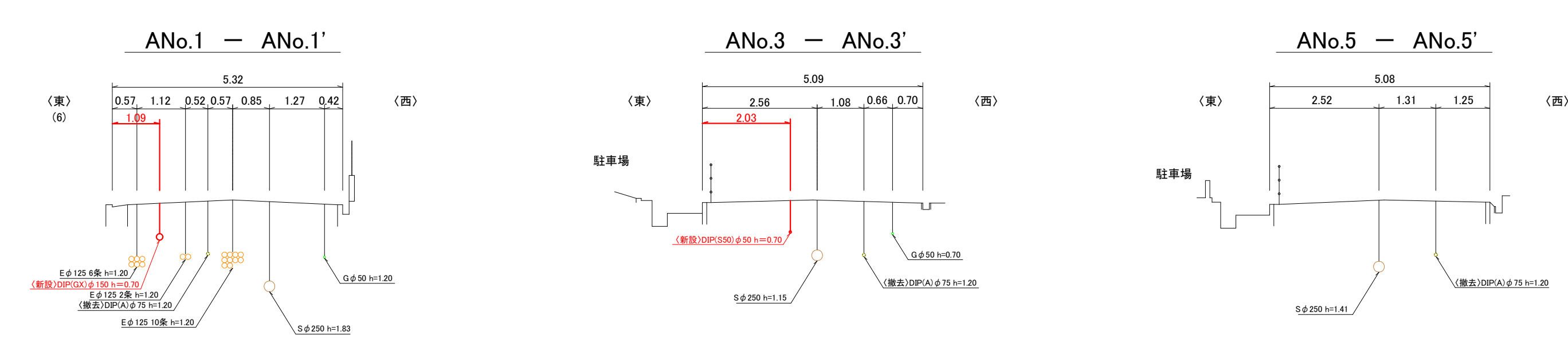


平面図 S=1:250  
(A路線)



横断図 S=1:100



配管詳細図 S=1:NON



給水工事一覧表

番号	水栓番号	氏名	住所番号	メータ口径	復旧状況	整備状況	備考
(1)				20	道路繁ぎ	—	止水栓交換
(2)				20	道路繁ぎ	—	止水栓交換
(3)				20	道路繁ぎ	—	止水栓交換
(4)				20	C0	—	—
(5)				20	道路繁ぎ	—	—
(6)				20	道路繁ぎ	—	—
(7)				20	道路繁ぎ	—	—
(8)				20	道路繁ぎ	—	—
(9)				20	道路繁ぎ	—	—
(10)				20	C0	—	—
(11)				20	C0	—	—
(12)				20	道路繁ぎ	—	検針口あり 止水栓交換
(13)				25	C0	—	水路部架 さや管SGP-PD φ50使用
(14)				20	C0	—	—
(15)				20	土	—	既設 φ75より給水分岐

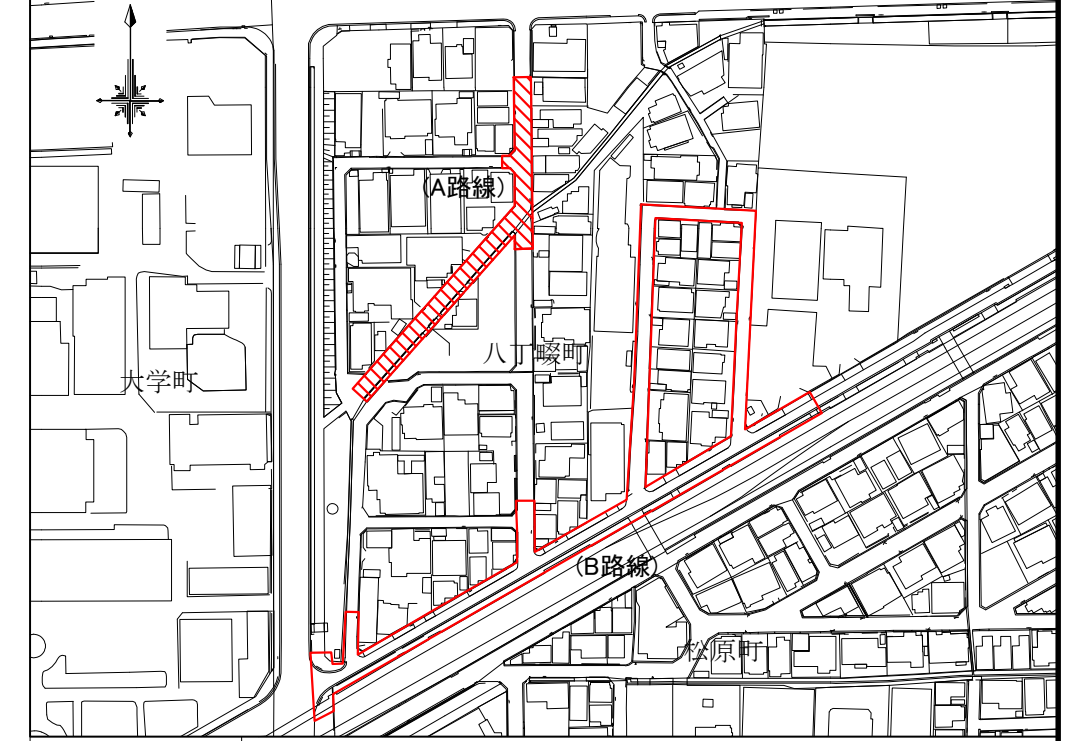
試掘工一覧表

番号	調査対象	試掘寸法	備考
①	水道 開電	L=3.0m, H=1.1m, W=1.0m	既設連絡部 φ100確認 E φ125×10条・6条支障有無確認(上越し想定)
②	水道	L=1.0m, H=0.9m, W=1.0m	既設連絡部 φ75確認
③	ガス	L=1.0m, H=1.1m, W=1.0m	ガス φ50(東西・南北)支障有無確認(上越し想定)
④	開電	L=1.5m, H=1.1m, W=1.0m	E φ125×10条・2条支障有無確認(上越し想定)
⑤	ガス 開電 水路	L=1.5m, H=1.4m, W=1.0m	ガス φ50支障有無確認(下越し想定) E φ125×2条支障有無確認(上越し想定) 水路1200×600支障有無確認(下越し想定)
⑥	水道 開電	L=2.5m, H=1.1m, W=1.0m	既設連絡部 φ75確認 E φ125×10条・6条支障有無確認(上越し想定)

付帯工一覧表

	工種	数量
配水管工事	管貫通部取壊復旧工 φ50	1箇所
給水管工事	管貫通部取壊復旧工 φ25	2箇所
	管貫通部取壊復旧工 φ50	2箇所
撤去工事	弁室撤去工	5箇所
	栓室撤去工	1箇所
	管貫通部取壊復旧工 φ75	1箇所

位置見取図 S=1/2500



工事番号	07-305
工事名	八丁囃町地区口径150から50耗配水管改良工事
図面名	(A路線)平面図・配管詳細図・横断面図・暗渠断面図 試掘工一覧表・給水工事一覧表・付帯工一覧表
施工年度及び工事種別	令和7年度 改良工事
高槻市水道部管路整備課	



【昼間施工】



番号	水栓番号	氏名	住所番号	メータ口径	復旧状況	整備状況	備考
(16)				20	道路繁ぎ	—	—
(17)				20	C0	—	—
(18)				13	C0	先行整備	—
(19)				20	道路繁ぎ	—	—
(20)				20	C0	—	—

	工種	数量
配水管工事	管貫通部取壊復旧工φ50	2箇所
撤去工事	弁室撤去工	2箇所
	栓室撤去工	1箇所
	街渠撤去・復旧工	6m
	地先境界ブロック撤去・復旧工	55m
	歩車道境界ブロック撤去・復旧工	34m
	道路付異物撤去・設置工	3本

番号	調査対象	試験寸法	舗装構成	備考
⑦	水道 道路橋梁物	L=1.0m, H=1.2m, W=1.0m	市3号	敷出管φ200埋設位置確認 歩道排水溝ブロック裏面形状確認
⑧	ガス	L=2.0m, H=1.1m, W=1.0m	市3号	既設管路部φ75埋設 ガスφ50支線有無確認(上越し想定)
⑨	開電	L=2.0m, H=1.1m, W=1.0m	市3号	Eφ125×14条・3条支線有無確認(上越し・想定) Eφ100×2条支線有無確認(上越し・想定)
⑩	ガス	L=1.0m, H=1.1m, W=1.0m	市3号	ガスφ150支線有無確認(上越し・想定)

**BNo.3 — BNo.3'**

Dimensions: 1.00, 0.74, 0.43, 0.29, 7.18, 2.67, 0.41, 0.77, 0.87, 1.27

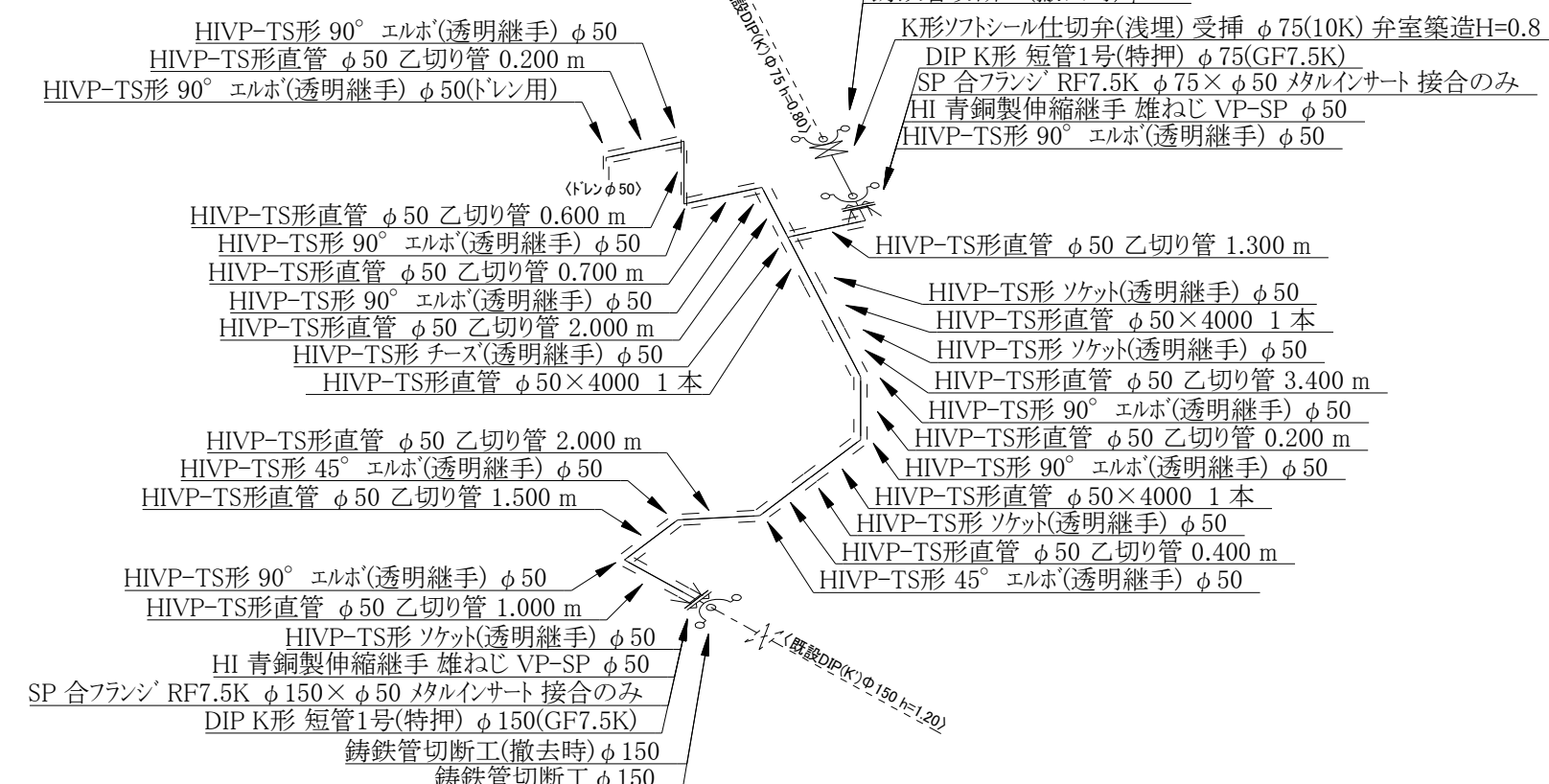
Labels: (南), 金工 300 h=0.80, E 30 152 (5号) h=1.18, (新設) DP555 30 h=0.70, S 30 700 h=2.85

**BNo.5 — BNo.5'**

Dimensions: 0.75, 0.99, 0.65, 0.13, 7.03, 1.66, 1.95, 0.86, 1.79

Labels: (北), (20), 金工 300 h=0.81, S 30 150 h=1.40, (新設) DP555 30 h=0.70, S 30 700 h=2.47, S 30 152 (5号) h=1.18, (新設) DP555 30 h=0.70

## DISCUSSION



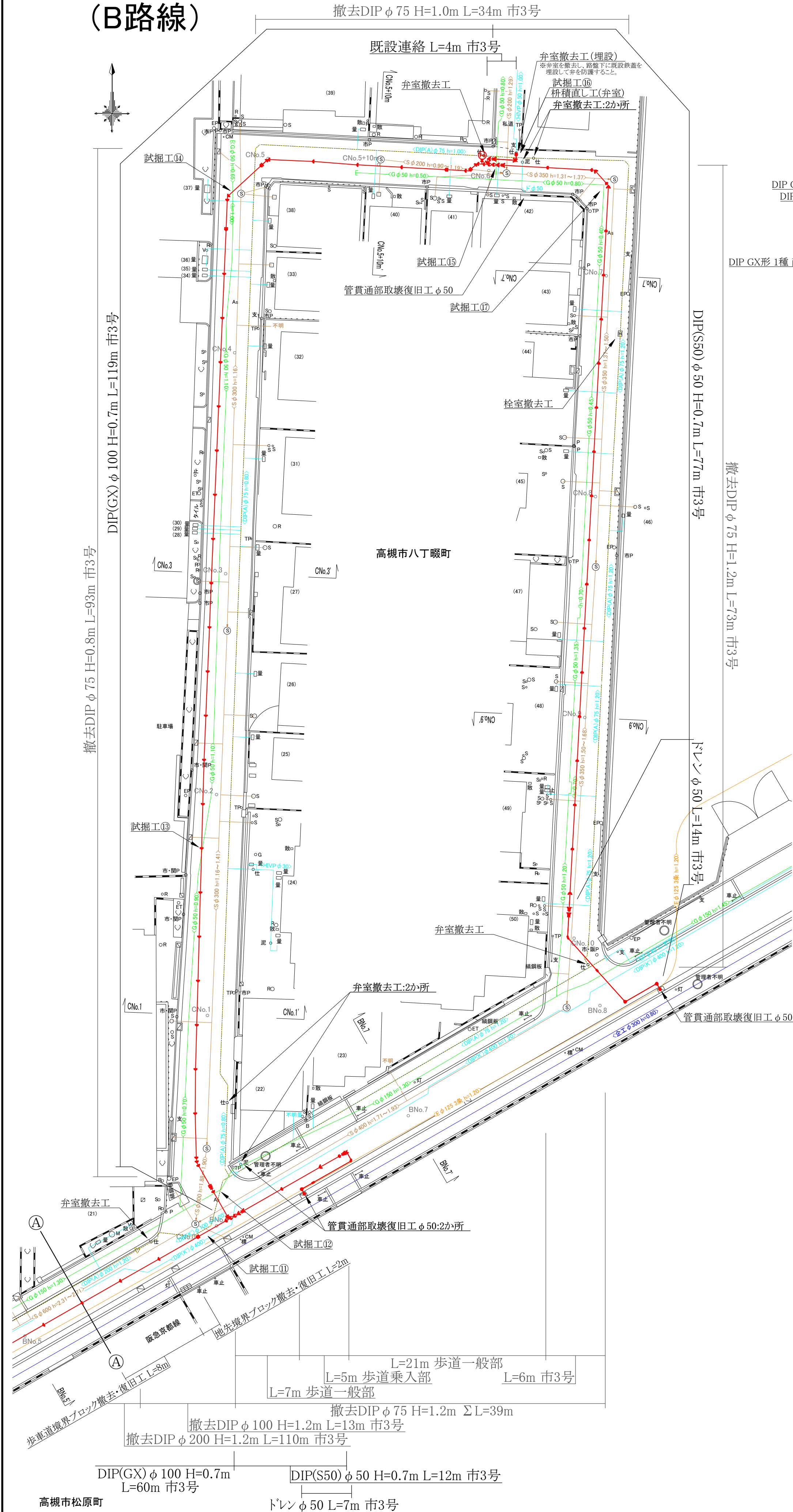
工 事 番 号	07-305		
工 事 名	八丁暖町地区口径150から50耗配水管改良工事		
図 面 名	(B路線) 平面図・配管詳細図・横断図・試掘工一覧表 給水工事一覧表・付帯工一覧表		3枚の内 2枚
施工年度及び工事種別	令和7年度 改良工事		
高 槻 市 水 道 部 管 路 整 備 課			



平面図 S=1:250

【屋間施工】【歩道部の舗装構成は全て非透水】  
【歩道乗入部の舗装構成は全て普通・小型車】

(B路線)



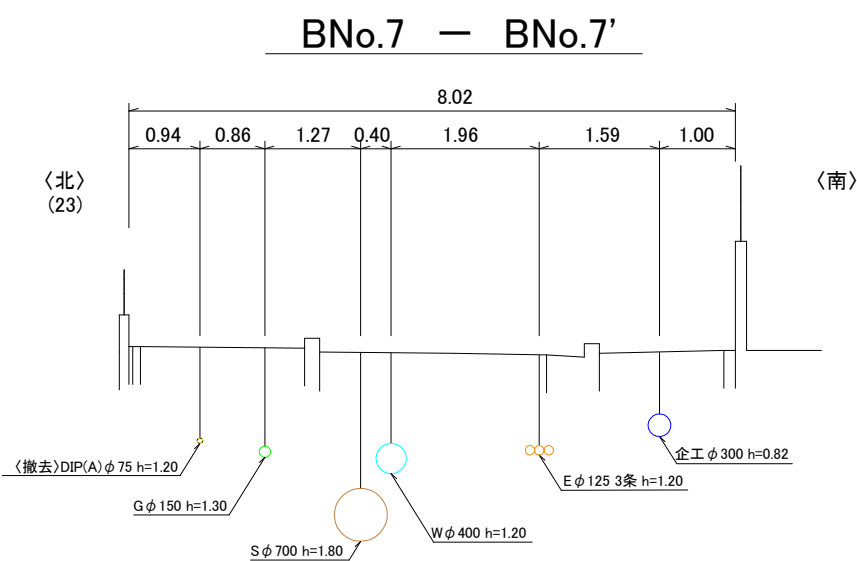
配管詳細図 S=1:NON



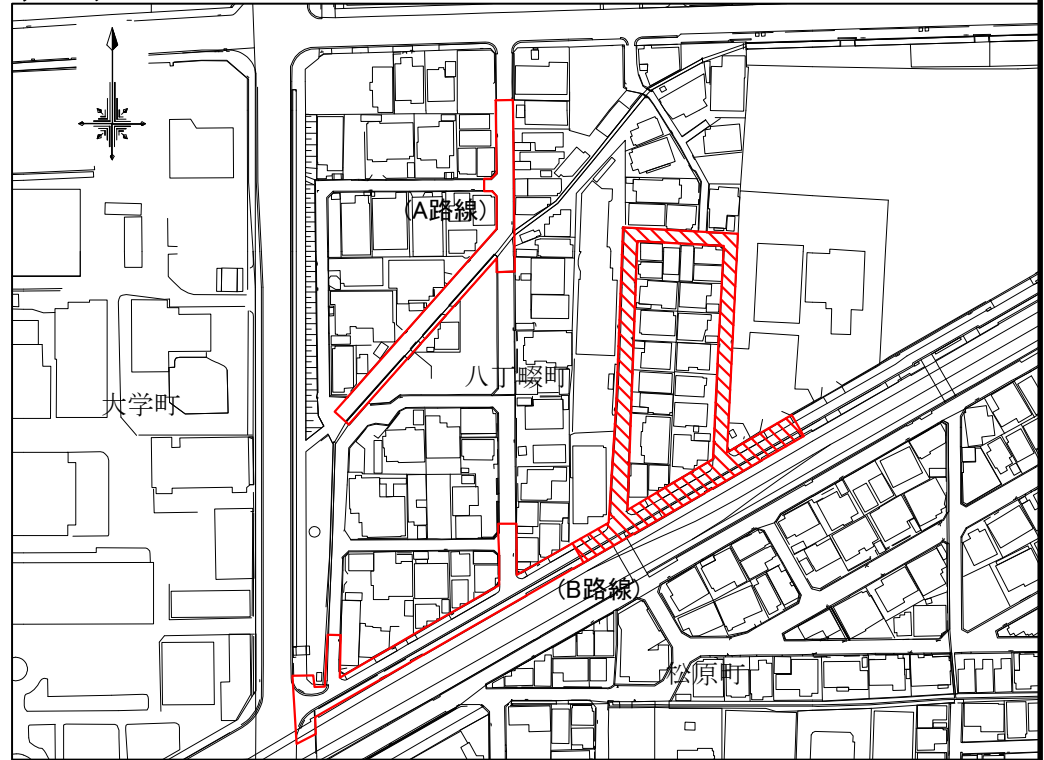
給水工事一覧表

番号	水栓番号	氏名	住所番号	メータ口径	復旧状況	整備状況	備考
(21)				40	道路繋ぎ	-	-
(22)				20	道路繋ぎ	-	止水栓交換
(23)				20	道路繋ぎ	-	止水栓交換
(24)				30	道路繋ぎ	-	-
(25)				20	C0	-	検針口あり メーターボックス再利用
(26)				25	道路繋ぎ	-	止水栓交換
(27)				20	C0	-	-
(28)				25	道路繋ぎ	-	止水栓交換
(29)				20	道路繋ぎ	-	止水栓交換
(30)				20	道路繋ぎ	-	止水栓交換
(31)				20	AS	-	-
(32)				20	C0	-	検針口あり メーターボックス再利用
(33)				20	C0	-	-
(34)				25	道路繋ぎ	-	止水栓交換
(35)				20	道路繋ぎ	-	止水栓交換
(36)				30	道路繋ぎ	-	-
(37)				40	道路繋ぎ	-	-
(38)				20	道路繋ぎ	-	止水栓交換
(39)				20	C0	-	-
(40)				20	道路繋ぎ	-	止水栓交換
(41)				20	道路繋ぎ	-	止水栓交換
(42)				20	道路繋ぎ	-	止水栓交換 PP φ 20エルボ90° 使用
(43)				20	C0	-	-
(44)				20	C0	-	-
(45)				20	土	-	-
(46)				13	道路繋ぎ	-	新設引込管 φ 20を官民境界にて接続 異径スケッチPP φ 20×13使用
(47)				20	C0	-	-
(48)				20	道路繋ぎ	-	-
(49)				25	道路繋ぎ	-	-
(50)				20	道路繋ぎ	-	-

横断図 S=1:100



位置見取図 S=1/2500



付帯工一覧表

	工種	数量
配水管工事	管貫通部取壊復旧工 φ 50	2箇所
	柵横直し工(弁室)	1箇所
	弁室撤去工	8箇所
撤去工事	検査撤去工	1箇所
	管貫通部取壊復旧工 φ 50	2箇所
	地先境界ブロック撤去・復旧工	2m
	歩車道境界ブロック撤去・復旧工	8m

試掘工一覧表

番号	調査対象	試掘寸法	舗装構成	備考
⑧	水道	L=1.0m, H=1.1m, W=1.0m	市3号	DIP(K') φ 100支障有無確認(並行布設想定)
⑨	水道	L=1.0m, H=1.1m, W=1.0m	市3号	DIP(K') φ 100支障有無確認(上越し想定) G φ 150支障有無確認(上越し想定)
⑫	ガス	L=1.0m, H=1.1m, W=1.0m	市3号	ガス φ 50支障有無確認(上越し想定)
⑬	ガス	L=1.0m, H=1.0m, W=1.0m	市3号	ガス φ 50支障有無確認(上越し想定)
⑭	ガス	L=1.0m, H=0.8m, W=1.0m	市3号	ガス φ 50支障有無確認(上越し想定)
⑮	水道	L=1.0m, H=1.1m, W=1.0m	市3号	既設連絡部 φ 75確認
⑯	ガス	L=1.0m, H=0.8m, W=1.0m	市3号	ガス φ 50支障有無確認(並行布設想定)

工事番号	07-305
工事名	八丁町地区口径150φから50φ給水管改良工事
図面名	(B路線)平面図・配管詳細図・横断図・試掘工一覧表 給水工事一覧表・付帯工一覧表
施工年度及び工事種別	令和7年度 改良工事
高槻市水道部管路整備課	