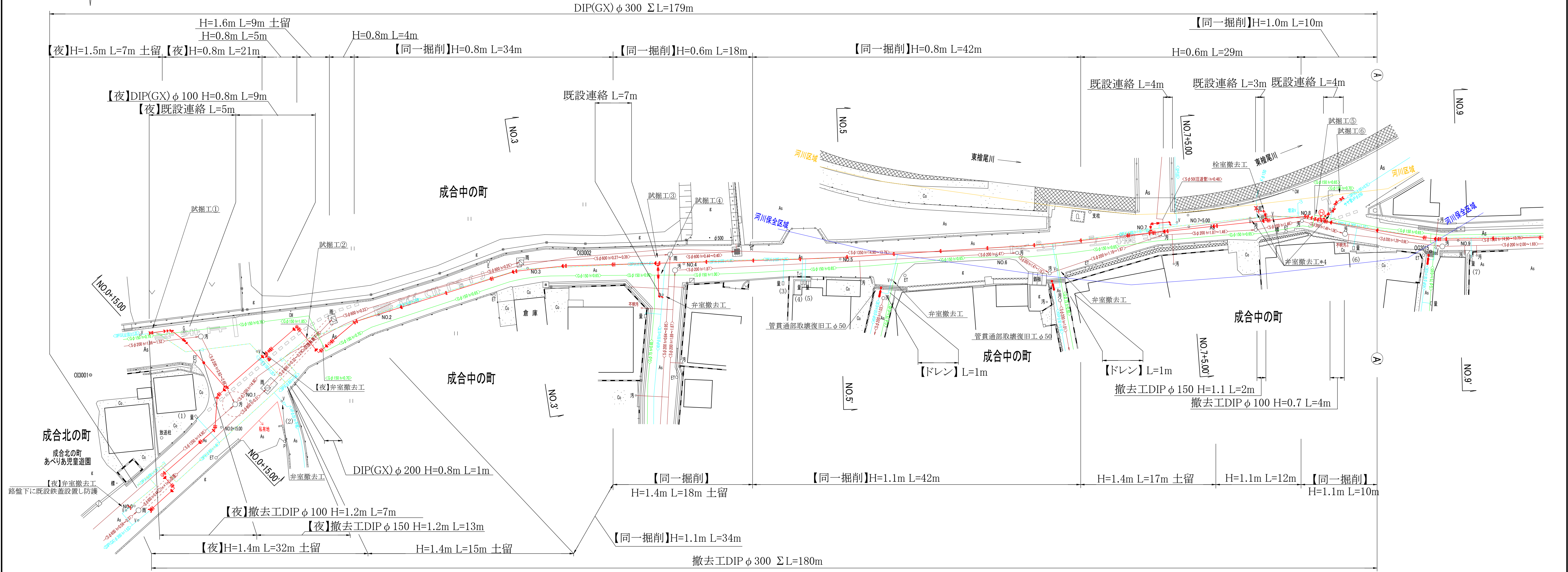


配管平面図(昼間・夜間工事) S=1:250

※特記なき場合昼間工事とする。
※舗装切断は【夜】の範囲も含め全て昼間工事とする。
※全て市3号工法。



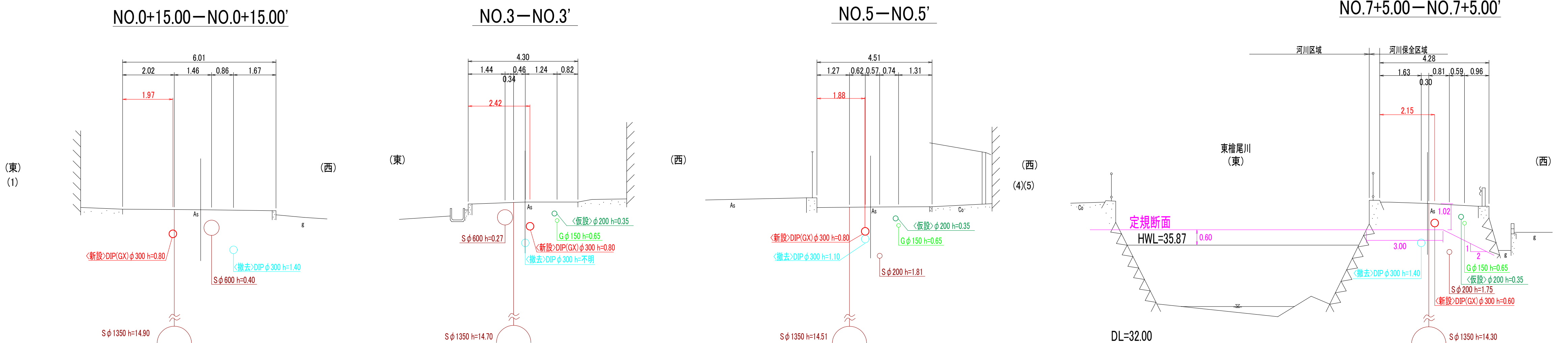
試掘工一覧表

番号	調査対象	試掘寸法	舗装構成	昼夜	土留	備考
1	水道、ガス	L=1.5,H=1.3,B=1	市3号	昼	無	
2	水道、下水	L=1,H=1.9,B=2	市3号	昼	有	
3	水道、下水	L=1.5,H=1.45,B=1	市3号	昼	無	
4	ガス	L=1,H=1,B=1	市3号	昼	無	
5	水道、ガス	L=1.5,H=1.3,B=1	市3号	昼	無	
6	水道	L=1,H=0.8,B=1	市3号	昼	無	

給水工事一覧表

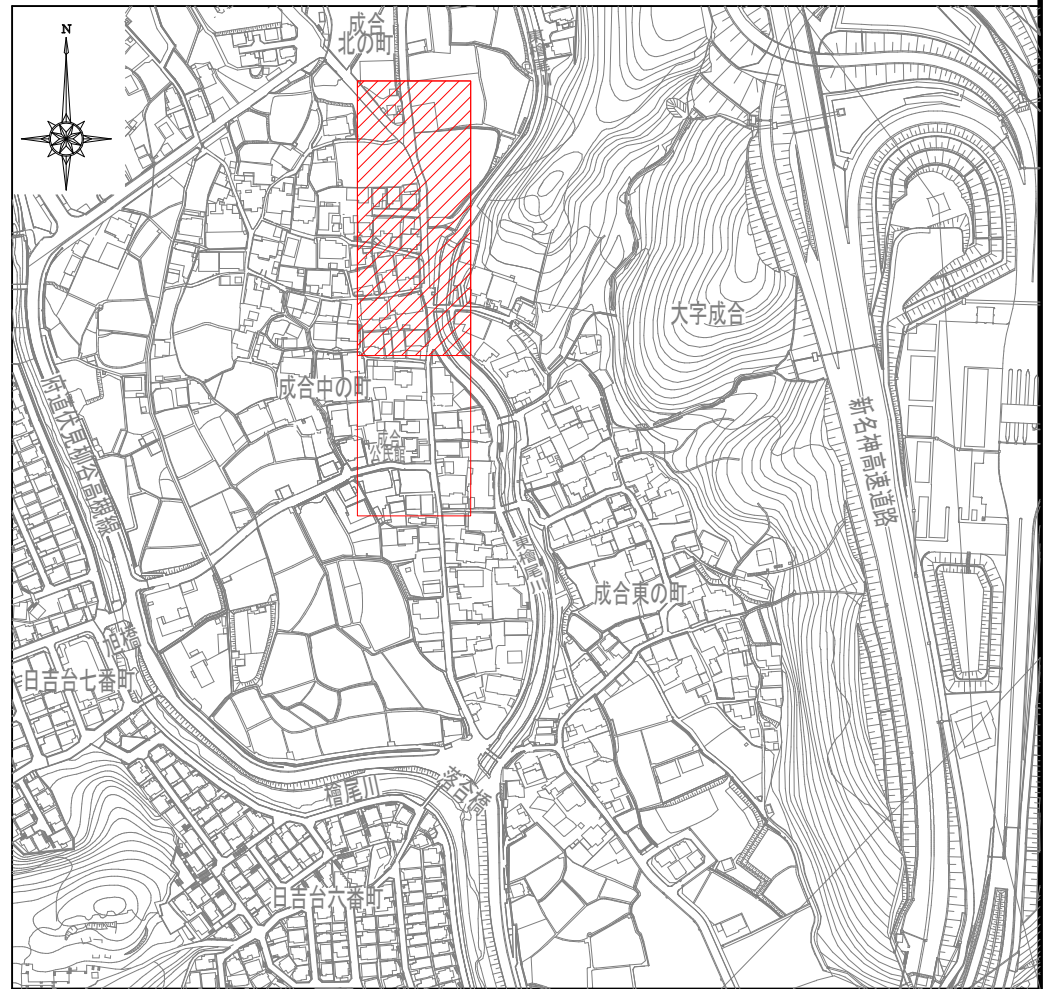
番号	昼夜	水栓番号	氏名	住所	メ-タ・管口径	工種	復旧方法	備考
(1)	夜				20	道路接続工	-	止水栓交換(メ-タ廻りのみ昼)
(2)	夜				20	道路接続工	-	詳細図参照
(3)	昼				13	メ-タ廻り改良工(先行整備)	Co	-
(4)	昼				20	道路接続工	-	止水栓交換
(5)	昼				20	道路接続工	-	止水栓交換
(6)	昼				20	道路接続工	-	止水栓交換

横断面 S=1:100



※河川区域・河川保全区域では横断面に示す
定規断面より上に管を布設すること。

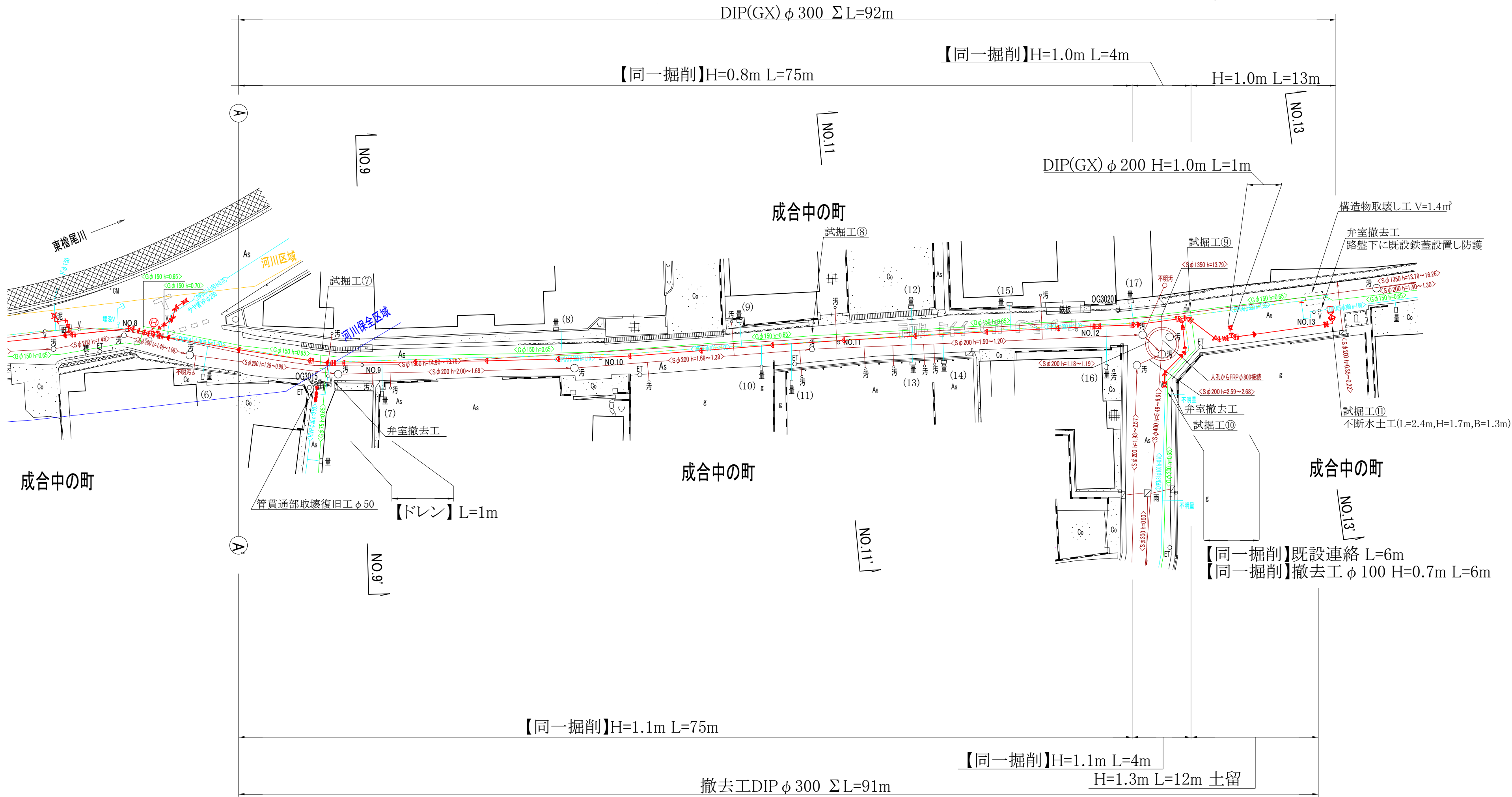
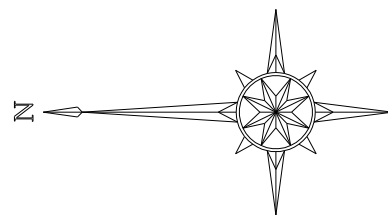
位置見取図



工事番号	07-303
工事名	成合中の町地区ほかに径300mm給水管改良工事
図面名	配管平面図・試掘工一覧表・給水工事一覧表・横断面
施工年度及び工事種別	令和7年度 改良工事
高槻市水道部 管路整備課	

配管平面図(昼間工事) S=1:250

※全て市3号工法。



試掘工一覧表

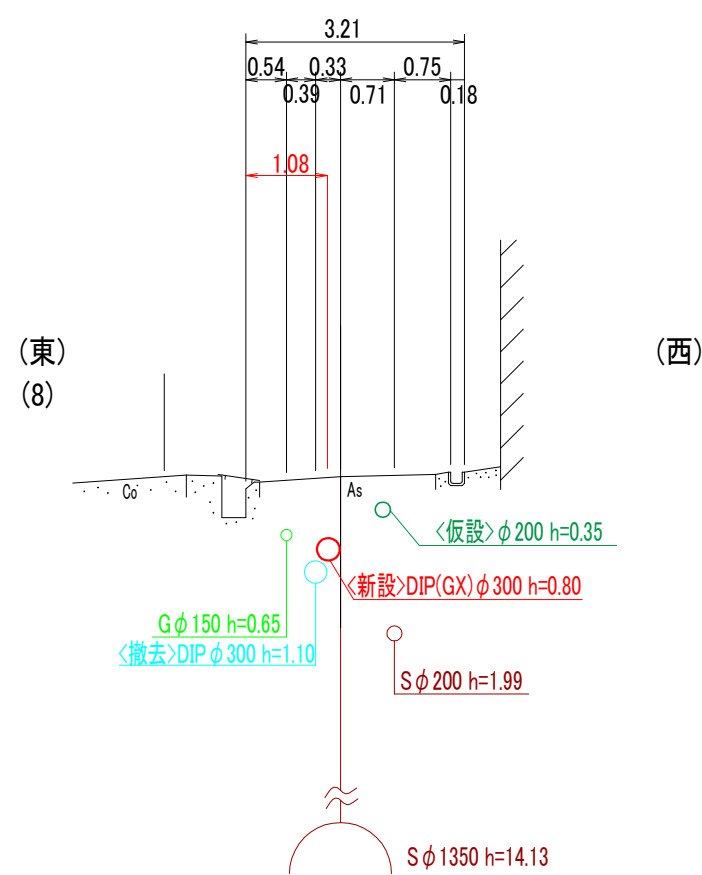
番号	調査対象	試掘寸法	舗装構成	昼夜	土留	備考
7	水道、ガス	L=1.5,H=1.3,B=1	市3号	昼	無	
8	水道、ガス、汚水MH	L=1.5,H=1.3,B=1	市3号	昼	無	
9	水道、ガス	L=1.5,H=1.3,B=1	市3号	昼	無	
10	水道、ガス	L=1,H=0.8,B=1	市3号	昼	無	
11	水道	L=1.5,H=1.3,B=1	市3号	昼	無	

給水工事一覧表

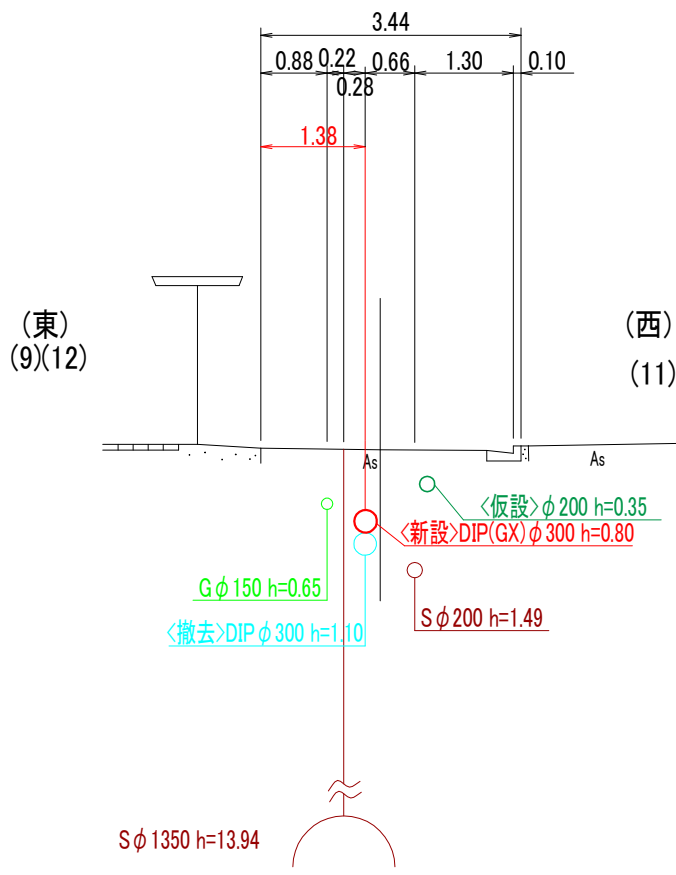
番号	昼夜	水栓番号	氏名	住所	メ-タ・管口径	工種	復旧方法	備考
(7)	昼				20	道路接続工	-	止水栓交換
(8)	昼				20	道路接続工	-	止水栓交換
(9)	昼				20	道路接続工	-	止水栓流用
(10)	昼				20	道路接続工	-	止水栓交換
(11)	昼				20	道路接続工	-	止水栓交換
(12)	昼				13	メ-タ-廻り改良工(先行整備)	Co	-
(13)	昼				20	道路接続工	-	止水栓交換
(14)	昼				20	道路接続工	-	止水栓交換
(15)	昼				13	メ-タ-廻り改良工(先行整備)	Co	-
(16)	昼				20	道路接続工	-	止水栓交換
(17)	昼				20	メ-タ-廻り改良工	Co	-

横断図 S=1:100

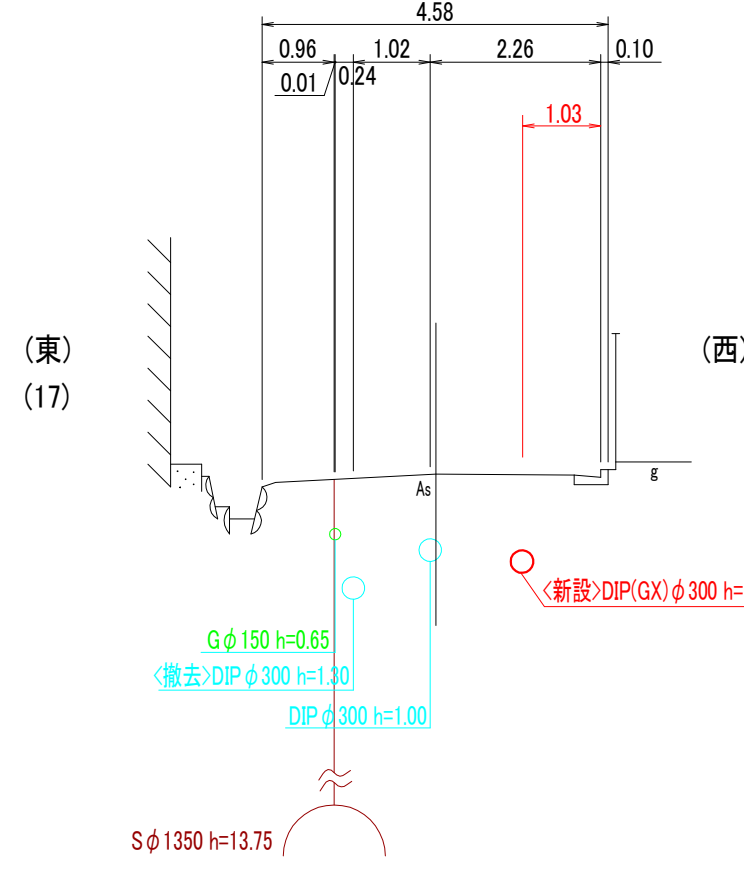
NO.9—NO.9'



NO.11—NO.11'

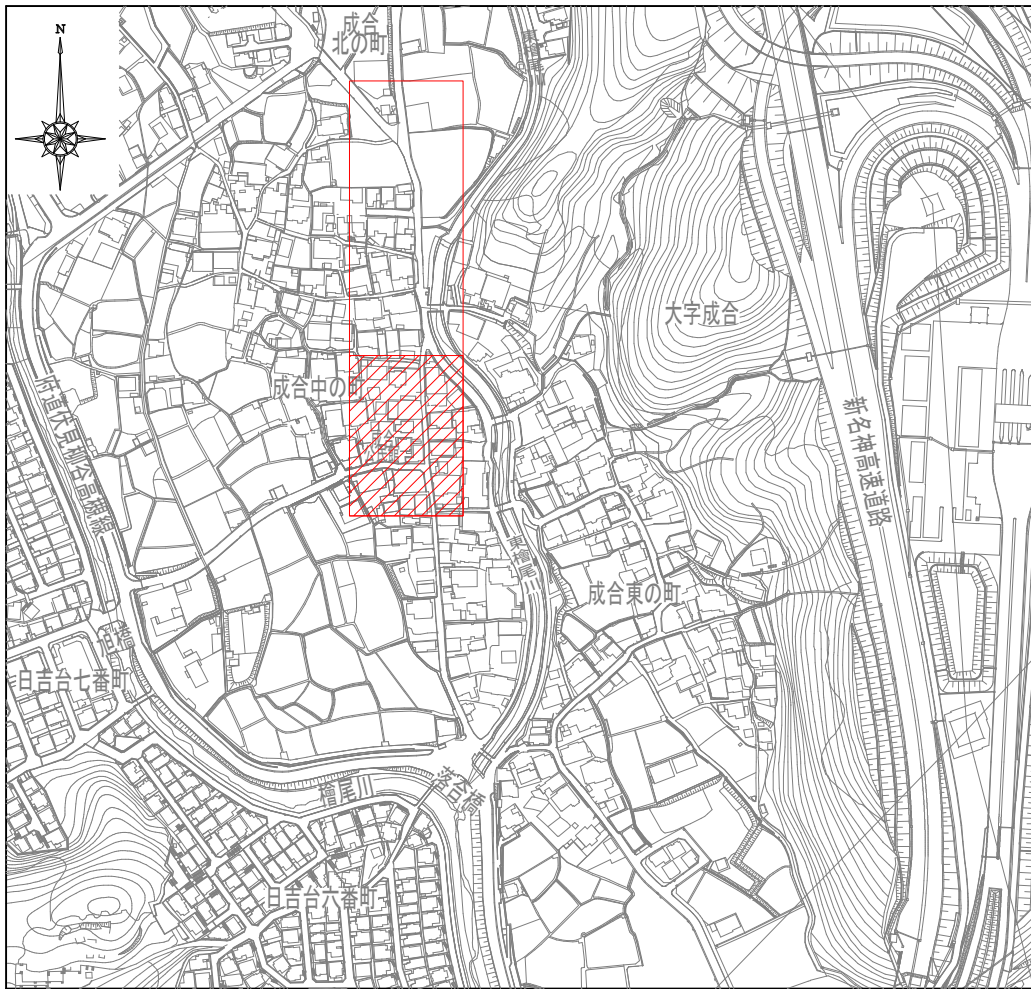


NO.13—NO.13'



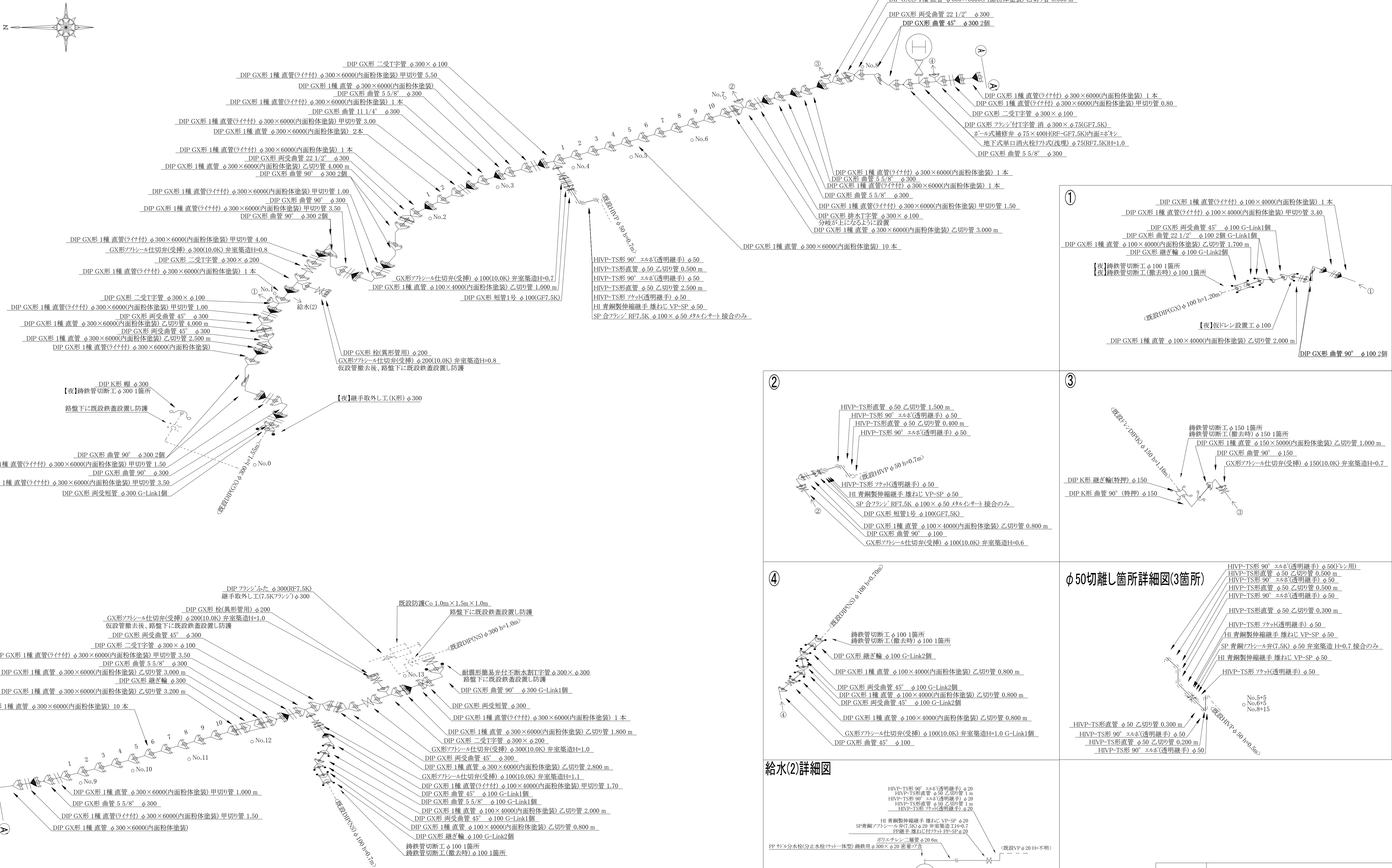
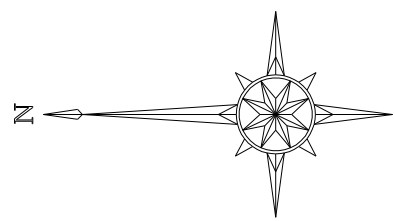
※河川区域・河川保全区域では横断面に示す
定規断面より上に管を布設すること。

位置見取図



工 事 番 号	07-303		
工 事 名	成合中の町地区ほか口径300耗配水管改良工事		
図 面 名	配管平面図・試掘工一覧表・給水工事一覧表・横断図		6枚の内 2枚
施工年度及び工事種別		令和7年度 改良工事	
高槻市水道部管路整備課			

S=non



工 事 番 号	07-303		
工 事 名	成合中の町地区ほかに口径300㎜配水管改良工事		
図 面 名	配管詳細図		6枚の内 3枚
施工年度及び工事種別	令和7年度 改良工事		
高 槻 市 水 道 部 管 路 整 備 課			

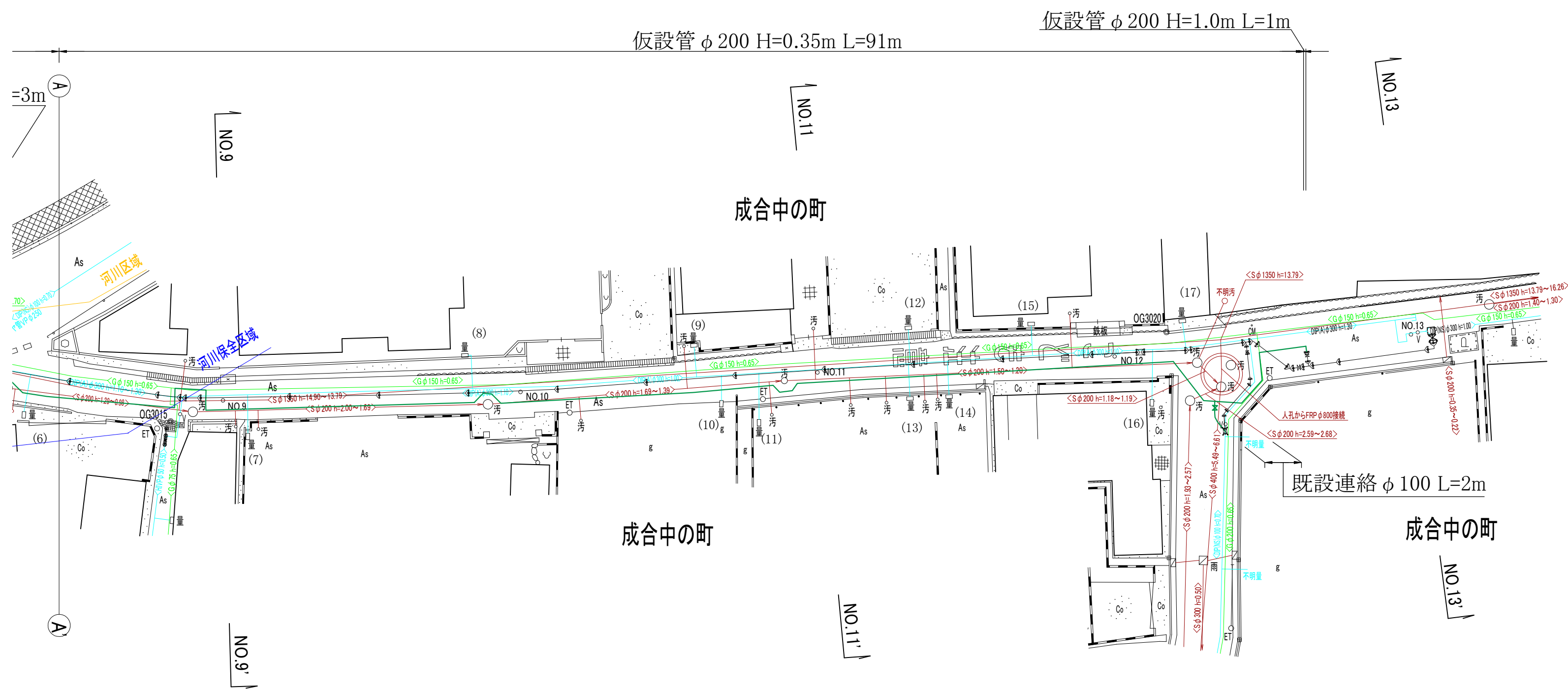
仮設平面図(昼間工事・参考) S=1:250

※口径・仕切弁及び消火栓の位置のみ指定とする。
※全て市3号工法。仮設管布設時の路盤下埋戻し材は
流用土の使用を想定している。

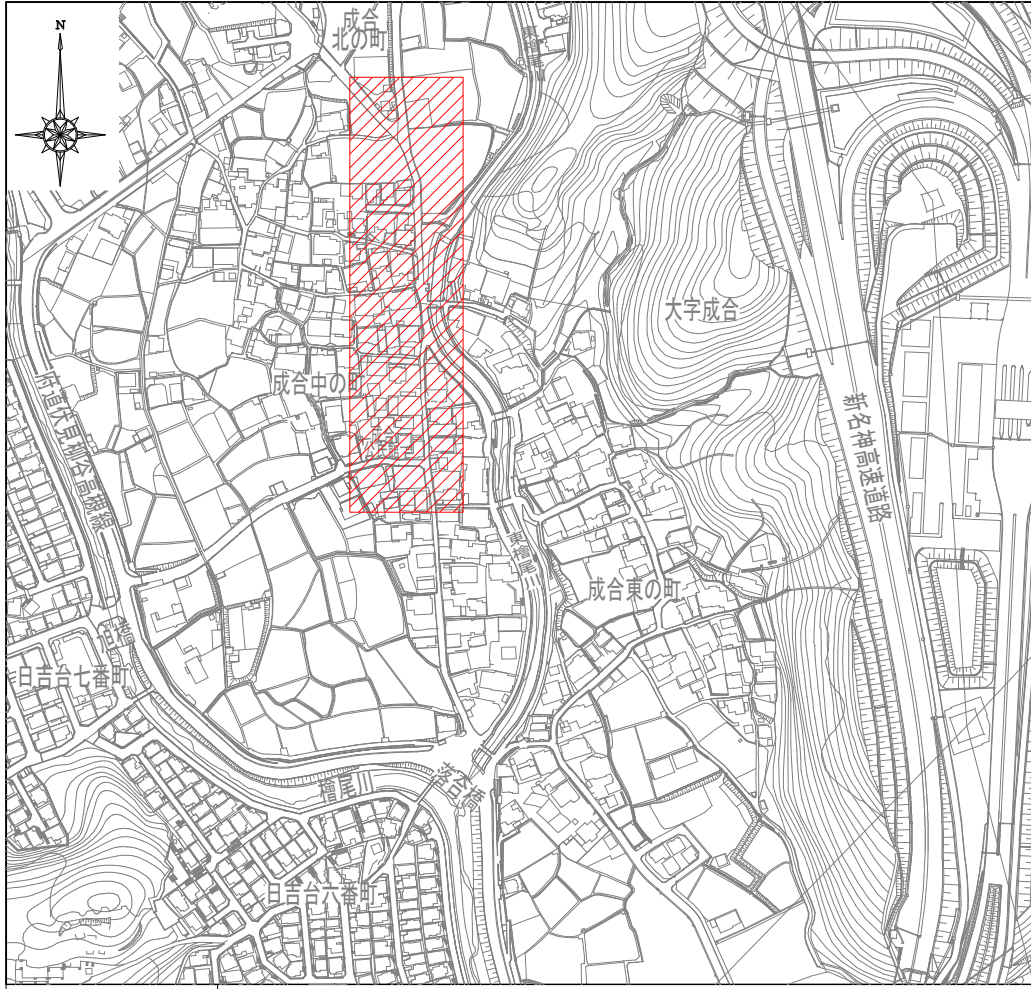


仮設給水工事一覧表

番号	昼夜	水栓番号	氏名	住所	メータ・管口径	工種	復旧方法	備考
(3)	昼				13	道路接続工	-	-
(4)	昼				20	道路接続工	-	-
(5)	昼				20	道路接続工	-	-
(6)	昼				20	道路接続工	-	-
(7)	昼				20	道路接続工	-	-
(8)	昼				20	道路接続工	-	-
(9)	昼				20	道路接続工	-	-
(10)	昼				20	道路接続工	-	-
(11)	昼				20	道路接続工	-	-
(12)	昼				13	道路接続工	-	-
(13)	昼				20	道路接続工	-	-
(14)	昼				20	道路接続工	-	-
(15)	昼				13	道路接続工	-	-
(16)	昼				20	道路接続工	-	-
(17)	昼				20	道路接続工	-	-



位置見取図

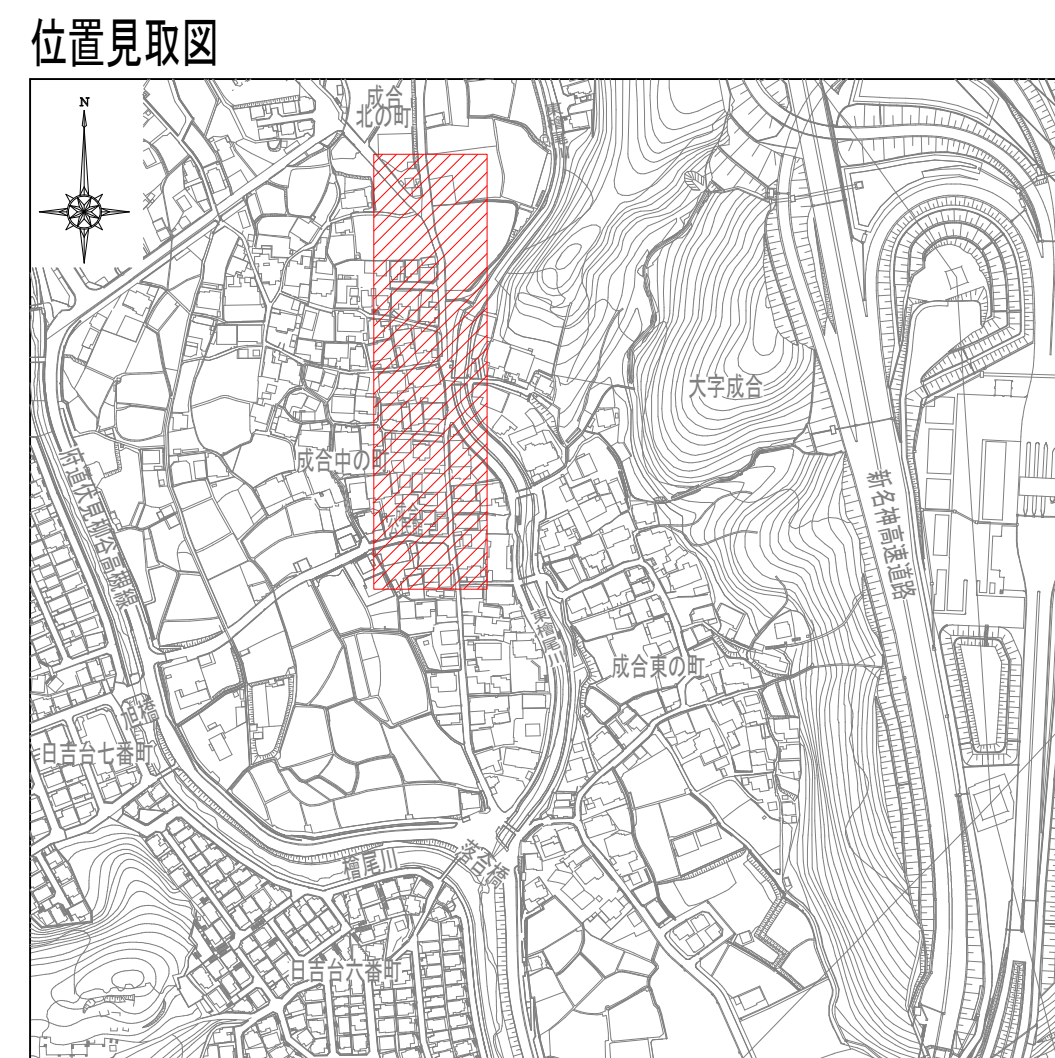
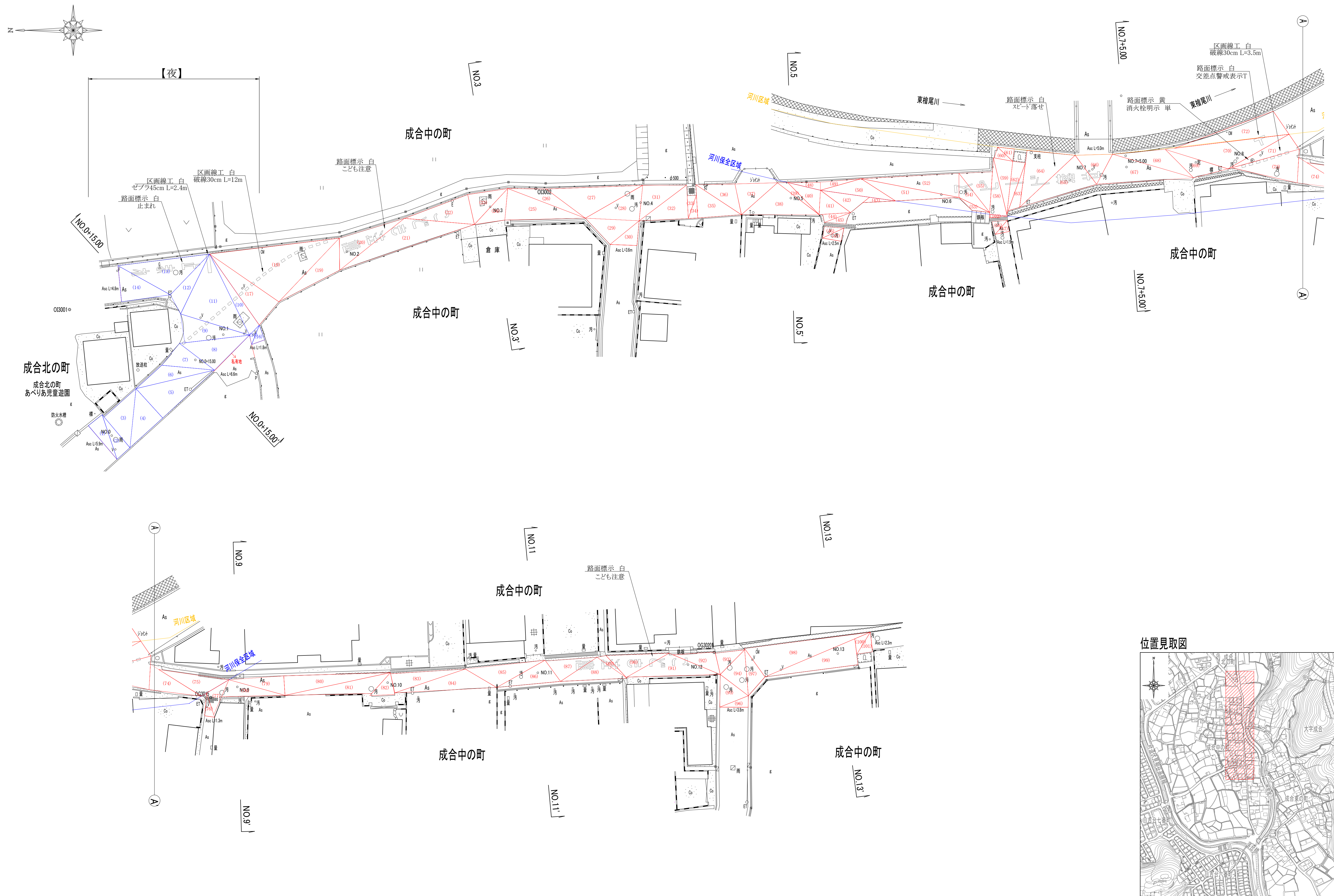


※河川区域・河川保全区域では横断面に示す
定規断面より上に管を布設すること。

工 事 番 号	07-303		
工 事 名	成合中の町地区ほか口径300耗配水管改良工事		
図 面 名	仮設平面図・仮設給水工事一覧表		6枚の内 4枚
施工年度及び工事種別		令和7年度 改良工事	
高 槻 市 水 道 部 管 路 整 備 課			

舗装平面図(昼間・夜間工事) S=1:250

※特記なき場合昼間工事とする。
※舗装切及び区画線工は【夜】の範囲も含め全て昼間工事とする。
※全て市3号工法。



工 事 番 号	07-303		
工 事 名	成合中の町地区ほか口径300耗配水管改良工事		
図 面 名	舗装平面図	6枚の内 5枚	
施工年度及び工事種別	令和7年度 改良工事		
高 槻 市 水 道 部 管 路 整 備 課			

求積一覧表

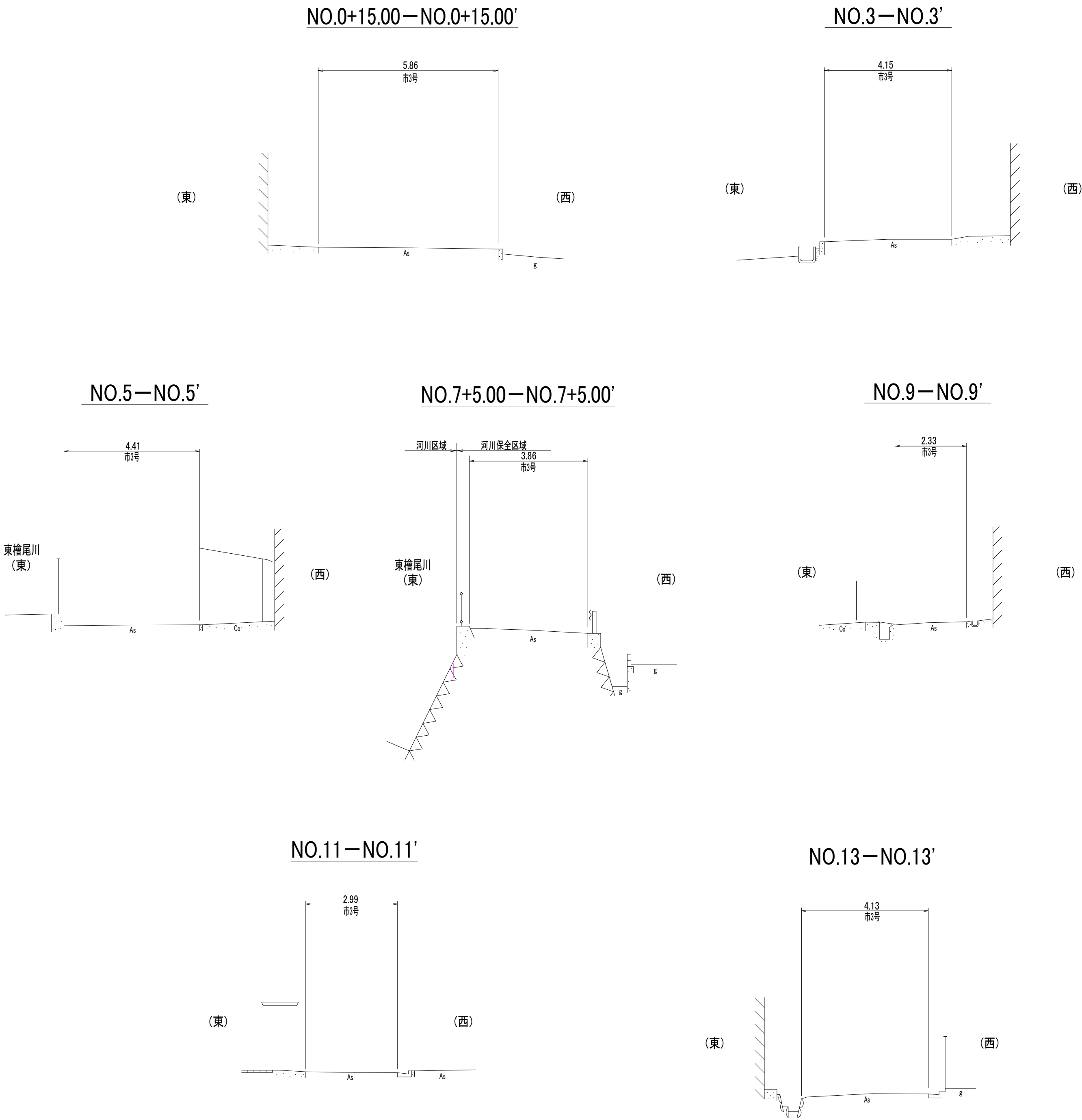
市3号 t=5cm(再生密粒As20)

番号	寸 法 (m)			図形の面積 (m ²)
(17)				
(18)				
(19)				
(20)				
(21)				
(22)				
(23)				
(24)				
(25)				
(26)				
(27)				
(28)				
(29)				
(30)				
(31)				
(32)				
(33)				
(34)				
(35)				
(36)				
(37)				
(38)				
(39)				
(40)				
(41)				
(42)				
(43)				
(44)				
(45)				
(46)				
(47)				
(48)				
(49)				
(50)				
(51)				
(52)				
(53)				
(54)				
(55)				
(56)				
(57)				
(58)				
(59)				
(60)				
(61)				
(62)				
(63)				
(64)				
(65)				
(66)				
(67)				
(68)				
(69)				
(70)				
(71)				
(72)				
(73)				
(74)				
(75)				
(76)				
(77)				
(78)				
(79)				
(80)				
(81)				
(82)				
(83)				
(84)				
(85)				
(86)				
(87)				
(88)				
(89)				
(90)				
(91)				
(92)				
(93)				
(94)				
(95)				
(96)				
(97)				
(98)				
(99)				
(100)				
(101)				
(102)				
総面積 (m ²)				
控除対象	1箇所当面積 (㎡)	数量	控除面積 (㎡)	
雨水MH1200×900				
控除後面積 (㎡)				
端数処理面積 (m ²)				1020

【夜】市3号 t=5cm(再生密粒As20)

番号	寸 法 (m)			図形の面積 (m ²)
(1)				
(2)				
(3)				
(4)				
(5)				
(6)				
(7)				
(8)				
(9)				
(10)				
(11)				
(12)				
(13)				
(14)				
(15)				
(16)				
総面積 (m ²)				
控除対象	1箇所当面積 (㎡)	数量	控除面積 (㎡)	
雨水MH1200×1900				
控除後面積 (㎡)				
端数処理面積 (m ²)				236

舗装横断図 S=1:100



付帯工

工種	色	昼夜	種類	数量(箇所)	w=15cm換算 施工延長(m)	計(m)
路面標示工	白	昼	止まれ	1		150
			こども注意	2		
			スピード落せ	1		
			交差点警戒表示T	1		
	黄		消火栓明示【単】	1		3

工種	色	昼夜	種類	数量(m)
区画線工	白	昼	ゼブラ 幅 45cm	2
			破線 幅 30cm	16

種別	昼夜	延長(m)	計(m)
舗装切断(15cm≧As)	昼		40

工 事 番 号	07-303		
工 事 名	成合中の町地区ほか口径300耗配水管改良工事		
図 面 名	求積一覧表・付帯工・舗装横断図		6枚の内 6枚
施工年度及び工事種別		令和7年度 改良工事	
高槻市水道部管路整備課			