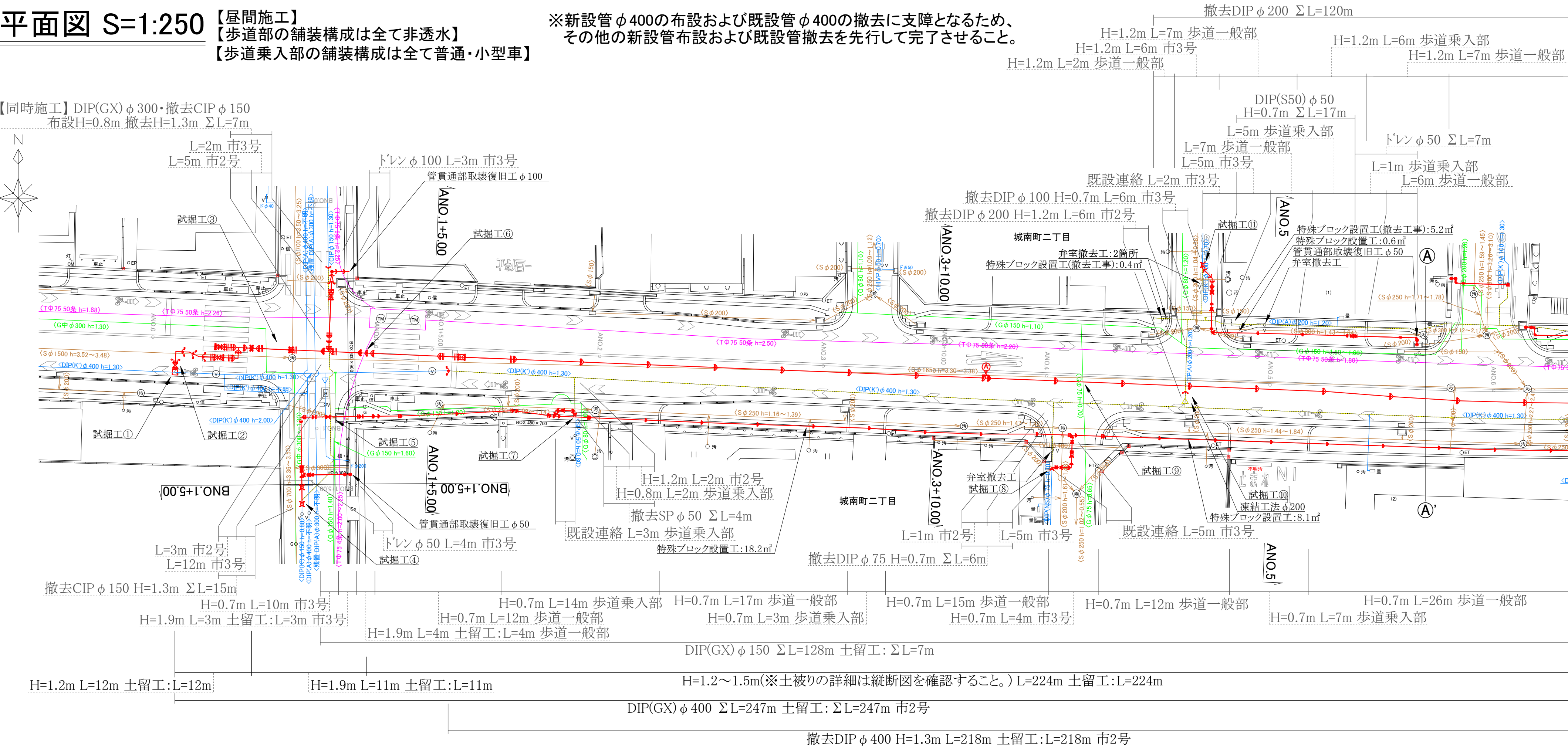


平面図 S=1:250

【昼間施工】
【歩道部の舗装構成は全て非透水】
【歩道乗入部の舗装構成は全て普通・小型車】

※新設管φ400の布設および既設管φ400の撤去に支障となるため、
その他の新設管布設および既設管撤去を先行して完了させること。



試掘工一覧表

番号	調査対象	試掘寸法	土留工	舗装構成	備考
①	水道	L=1.8m,H=2.2m,W=1.5m	L=3.3m	市2号	不断水割T字管φ400×400設置可否確認
②	水道	L=2.1m,H=1.9m,W=1.0m	L=3.1m	市2号	不断水割T字管用穿孔機設置可否確認
③	ガス	L=3.0m,H=2.3m,W=1.0m	L=4.0m	市2号	ガス中φ300支障有無確認(下越し想定) 汚水人孔側壁支障有無確認
④	水道	L=1.0m,H=1.0m,W=1.0m	—	市3号	既設連絡部DIP(K)φ150確認
⑤	ガス	L=1.5m,H=2.0m,W=1.0m	L=2.5m	市3号	Gφ150支障有無確認(下越し想定)
⑥	NTT 水路	L=1.5m,H=2.3m,W=1.0m	L=2.5m	市2号	Tφ75×4条支障有無確認(上越し想定) 水路600×900支障有無確認(下越し想定)
⑦	水道	L=1.0m,H=1.0m,W=1.0m	—	歩道乗入部	既設連絡部SPφ50確認 特殊ブロック設置工:0.3㎡
⑧	水道	L=1.0m,H=1.0m,W=1.0m	—	市3号	既設連絡部DIP(NS)φ75確認
⑨	ガス	L=1.5m,H=1.6m,W=1.0m	L=2.5m	市2号	Gφ75支障有無確認(下越し想定)
⑩	水道	L=1.5m,H=1.8m,W=1.0m	L=2.5m	市2号	凍結工法φ200施工可否確認
⑪	水道	L=1.0m,H=1.0m,W=1.0m	—	市3号	既設連絡部DIP(K)φ100確認

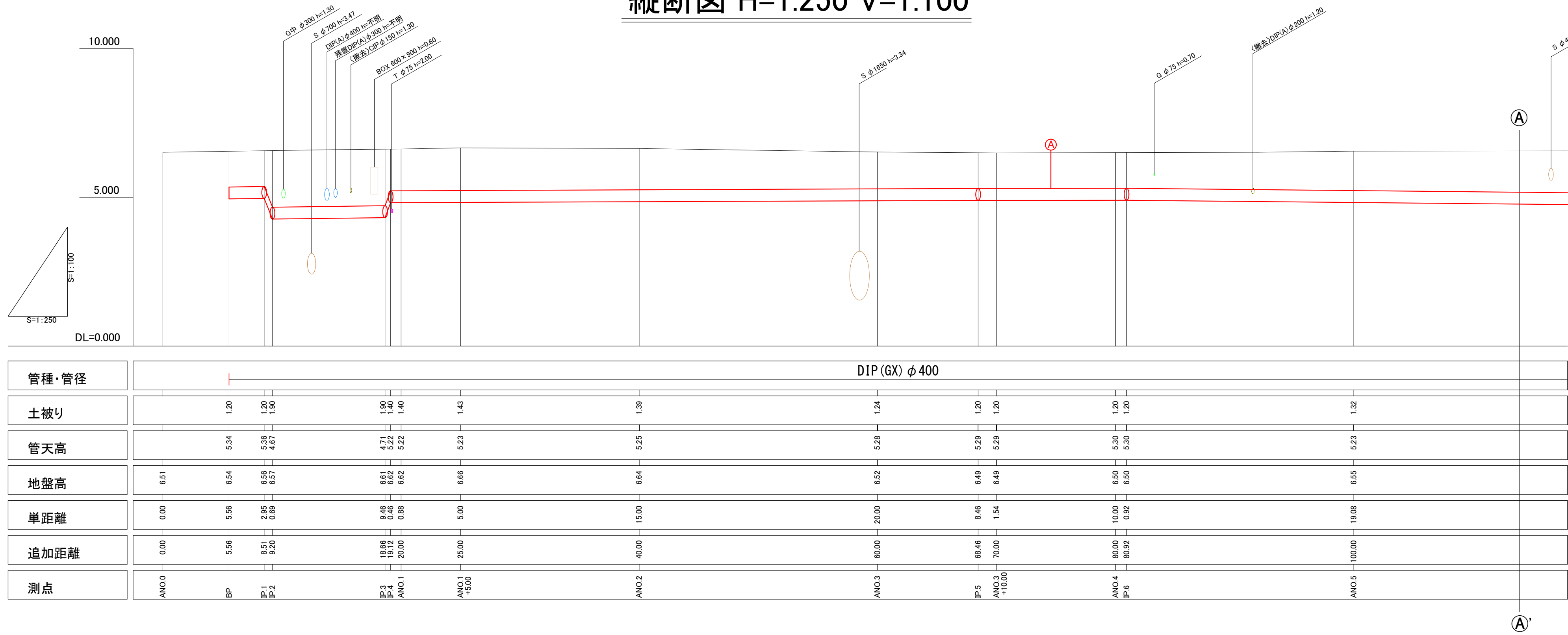
給水工事一覧表

番号	水栓番号	氏名	住所番号	メータ口径	復旧状況	整備状況	備考
(1)				25	道路繋ぎ	—	止水栓交換 特殊ブロック設置工:0.2㎡
(2)				25	道路繋ぎ	—	止水栓交換 特殊ブロック設置工:0.2㎡

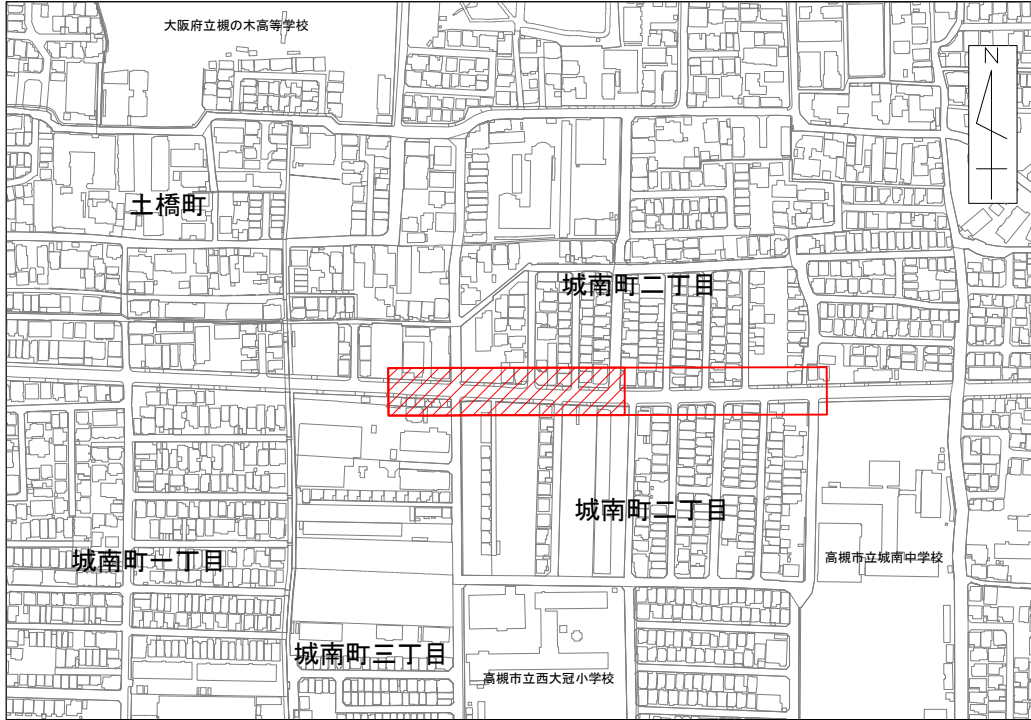
付帯工一覧表

	工種	数量
配水管工事	管貫通部取壊復旧工φ50	2箇所
	管貫通部取壊復旧工φ100	1箇所
	特殊ブロック設置工	26.9㎡
撤去工事	凍結工法φ200	1箇所
	弁室撤去工	4箇所
	特殊ブロック設置工	5.6㎡

縦断図 H=1:250 V=1:100



位置見取図 S=1/2500



工事番号	07-004
工事名	城南町二丁目地区口径400から50給配水管布設工事
図面名	平面図・縦断図・試掘工一覧表・給水工事一覧表
施工年度及び工事種別	令和7年度 整備工事
高槻市水道部管路整備課	

平面図 S=1:250

【昼間施工】
【歩道部の舗装構成は全て非透水】
【歩道乗入部の舗装構成は全て普通・小型車】

※新設管φ400の布設および既設管φ400の撤去に支障となるため、
その他の新設管布設および既設管撤去を先行して完了させること。

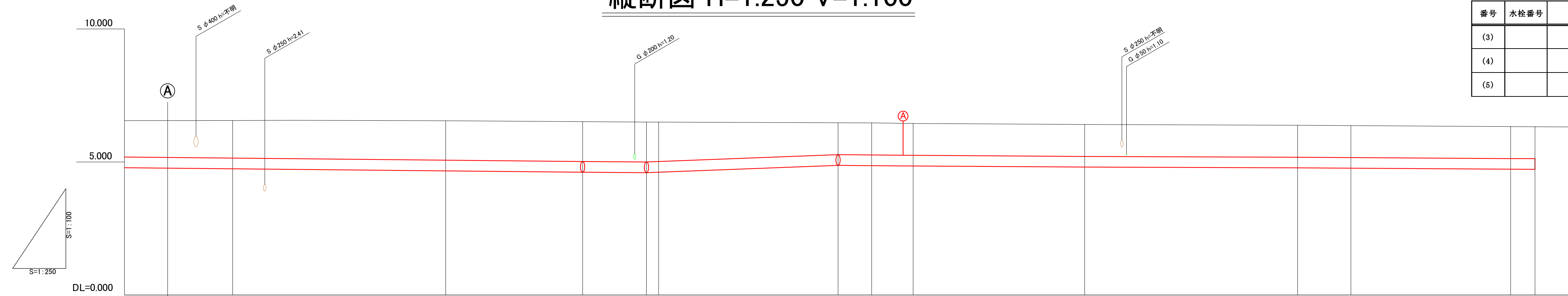
試掘工一覧表

番号	調査対象	試掘寸法	土留工	舗装構成	備考
⑫	下水	L=1.5m,H=1.8m,W=1.0m	L=2.5m	市2号	Sφ400支障有無確認
⑬	水道	L=1.0m,H=1.0m,W=1.0m	—	市3号	既設連絡部DIP(K)φ100確認
⑭	ガス 水道	L=1.0m,H=1.0m,W=1.0m	—	市3号	ガスφ50支障有無確認(上越し想定) DIP(A)φ200撤去可否確認(ガスφ50離隔)
⑮	水道	L=1.0m,H=1.0m,W=1.0m	—	歩道一般部	既設連絡部DIP(K)φ150確認 特殊ブロック設置工:0.8㎡
⑯	ガス	L=1.5m,H=1.9m,W=1.0m	L=2.5m	市2号	Gφ200支障有無確認(下越し想定)
⑰	ガス 水道	L=1.0m,H=1.0m,W=1.0m	—	歩道一般部	DIP(A)φ200撤去可否確認(ガスφ50離隔) 特殊ブロック設置工:0.3㎡
⑱	ガス 下水	L=1.5m,H=1.6m,W=1.0m	L=2.5m	市2号	Gφ50支障有無確認(下越し想定) Sφ250支障有無確認
⑲	水道	L=1.0m,H=1.0m,W=1.0m	—	市3号	既設連絡部HIVPφ50確認
⑳	水道	L=1.0m,H=1.0m,W=1.0m	—	歩道乗入部	既設連絡部HIVPφ50確認 特殊ブロック設置工:0.7㎡
㉑	水道	L=2.9m,H=2.0m,W=1.4m	L=4.3m	市2号	耐震型簡易弁付不断水割T字管φ400×φ400施工可否確認

付帯工一覧表

	工程	数量
配水管工事	管貫通部取壊復旧工φ50	3箇所
	樹横直し工(弁室)	2箇所
	特殊ブロック設置工	21.7㎡
撤去工事	管貫通部取壊復旧工φ50	1箇所
	弁室撤去工	7箇所
	検室撤去工	2箇所
	街渠撤去・復旧工	5.0m
	横断・転落防止柵撤去復旧工	5.0m
	特殊ブロック設置工	22.2㎡

縦断面図 H=1:250 V=1:100

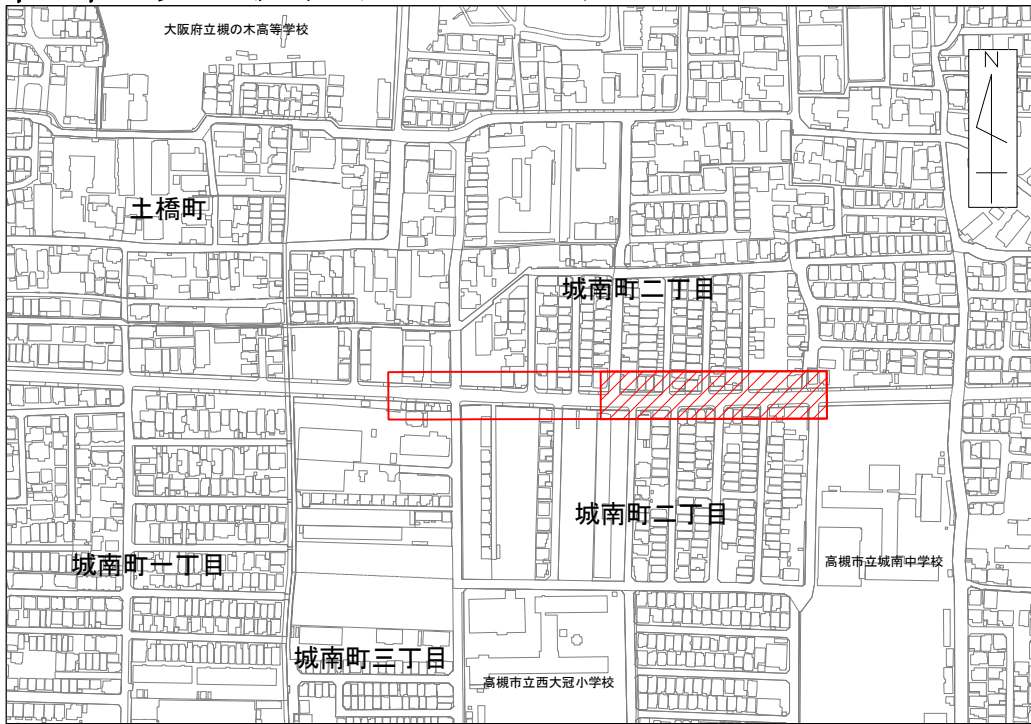


管種・管径	DIP(GX)φ400															
土被り		1.41		1.48	1.50		1.20	1.20	1.20		1.20	1.20	1.20	1.20	1.20	1.20
管天高		5.15		5.07	5.02	5.15	5.27	5.27	5.25	5.21	5.18	5.17	5.13	5.12		
地盤高		6.56		6.55	6.52	6.50	6.47	6.47	6.45	6.41	6.38	6.37	6.33	6.32		
単距離		20.00		20.00	12.86	6.00	16.85	3.15	3.90	16.10	20.00	5.00	20.00	2.29		
追加距離		120.00		140.00	152.86	158.86	176.85	180.00	185.90	200.00	220.00	225.00	240.00	242.29		
測点		ANO.6		ANO.7	IP.7	IP.8	ANO.8	IP.9	ANO.9	ANO.10	ANO.11	ANO.12	EP			

給水工事一覧表

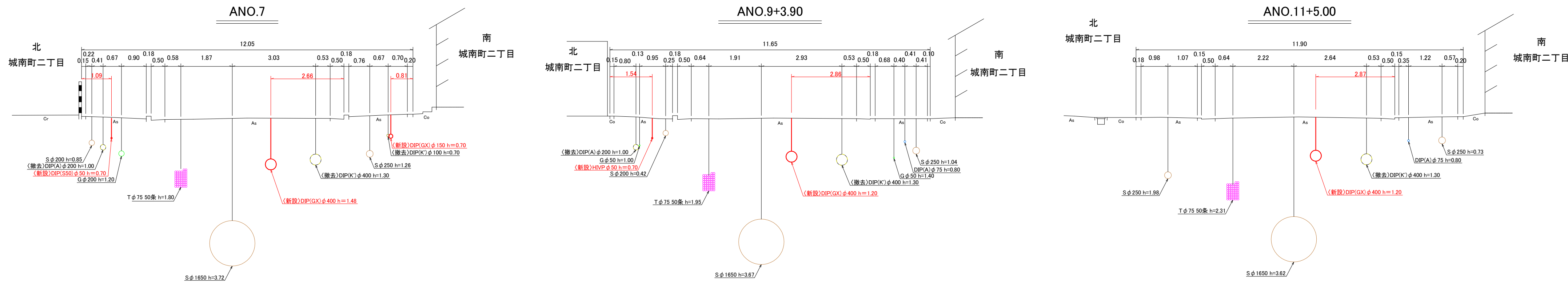
番号	水栓番号	氏名	住所番号	メータ口径	復旧状況	整備状況	備考
(3)				20	土	—	鉄蓋交換 特殊ブロック設置工:0.2㎡
(4)				20	土	—	鉄蓋交換 特殊ブロック設置工:0.2㎡
(5)				20	CO	—	鉄蓋交換 特殊ブロック設置工:0.7㎡

位置見取図 S=1/2500

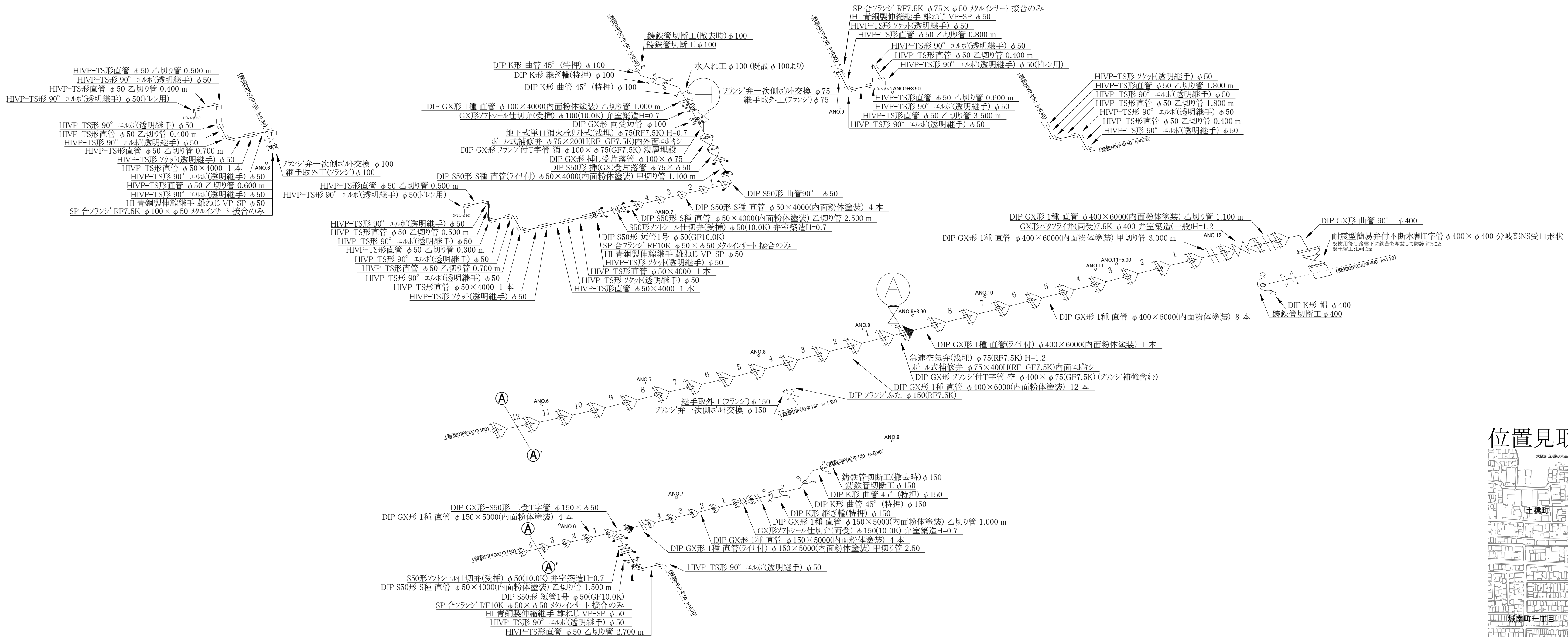


工事番号	07-004
工事名	城南町二丁目地区口径400から50乾配水管布設工事
図面名	平面図・縦断面図・試掘工一覧表・給水工事一覧表
施工年度及び工事種別	令和7年度 整備工事
高槻市水道部管路整備課	

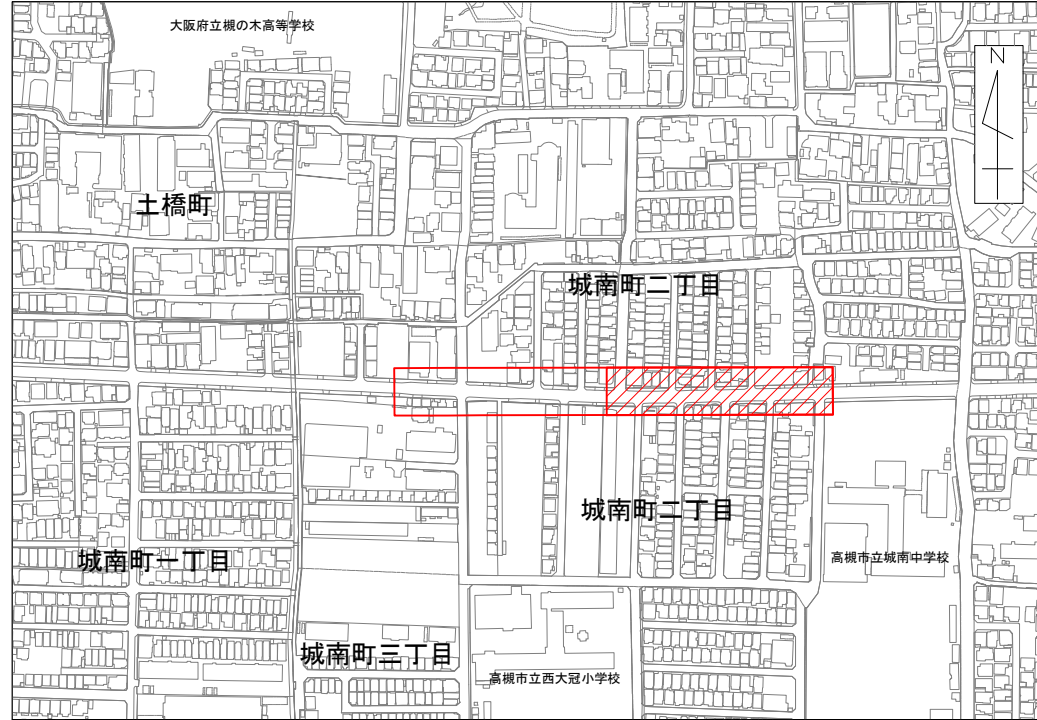
横断図 S=1:100



配管詳細図 S=1:NON



位置見取図 S=1/2500



工 事 番 号	07-004			
工 事 名	城南町二丁目地区口径400から50耗配水管布設工事			
図 面 名	配管詳細図・横断図			4枚の内 4枚
施工年度及び工事種別	令和7年度 整備工事			
高槻市水道部管路整備課				