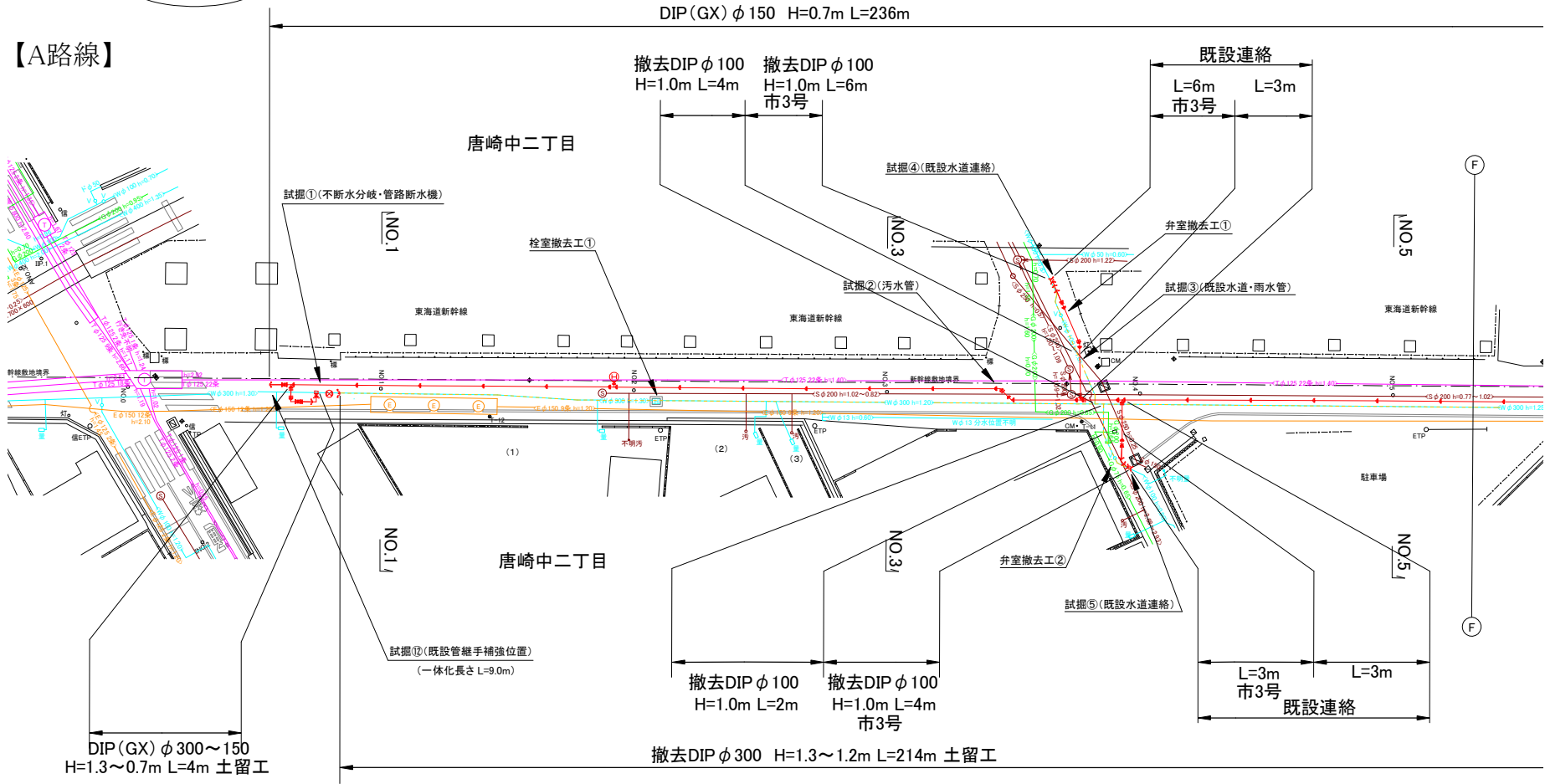


平面図(1) S=1:250

【A路線】



給水工事一覧表

番号	昼夜	水栓番号	氏名	住所	メーター・管口径	工種	復旧方法	備考
(1)	昼				20	道路接続工	—	
(2)	昼				20	道路接続工	—	
(3)	昼				20	道路接続工	—	
(4)	昼				13	メーター廻り改良工	土	先行整備
(5)	昼				20	道路接続工	—	止水栓交換
(6)	昼				20	道路接続工	—	止水栓交換
(7)	昼				20	道路接続工	—	止水栓交換
(8)	昼				20	道路接続工	—	止水栓交換
(9)	昼				20	道路接続工	—	
(10)	昼				20	道路接続工	—	
(11)	昼				20	道路接続工	—	止水栓交換
(12)	昼				20	道路接続工	—	止水栓交換

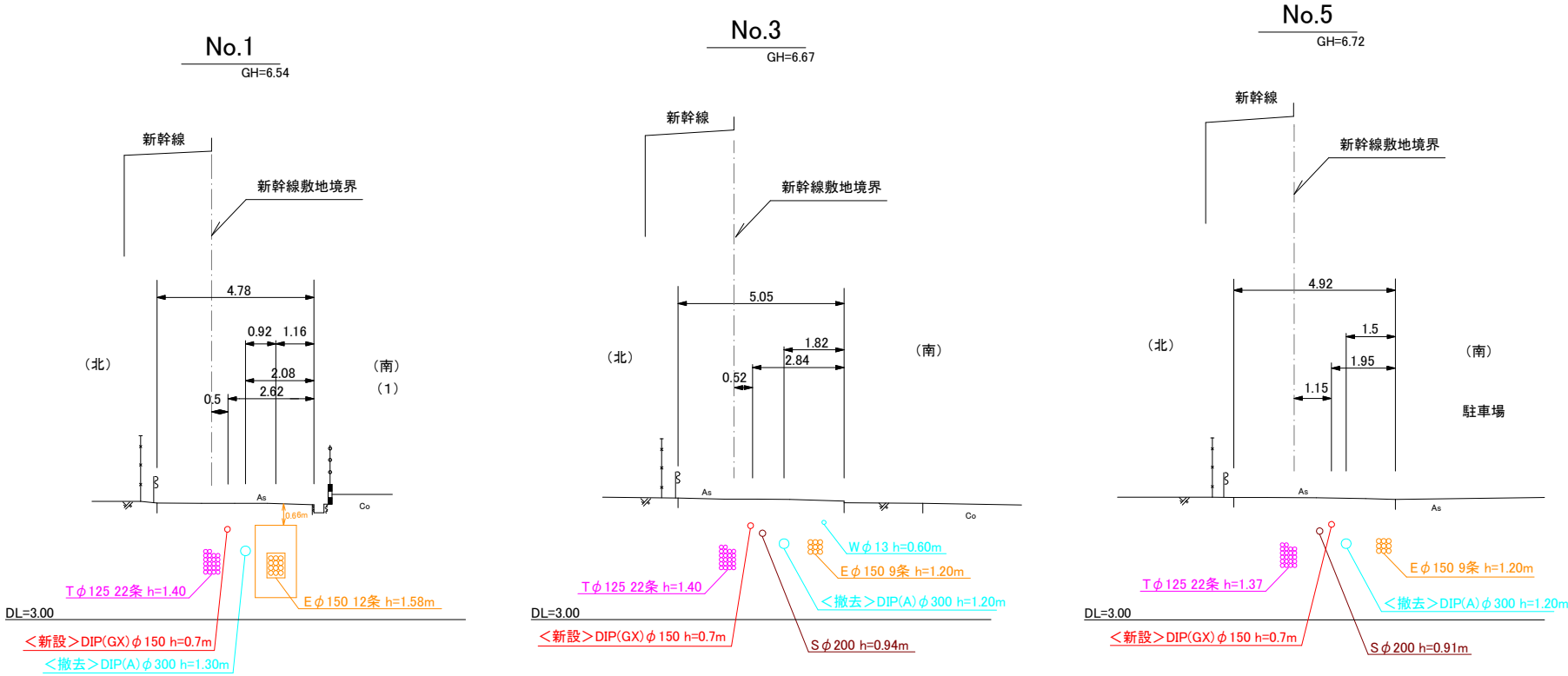
試掘工一覧表

番号	調査対象	試掘寸法	土留工	備考	舗装構成
①	既設水道φ300(不断水分歧・管路断水機)	L3.6, H2.0, B2.0	有	昼間	市2号
②	汚水管	L1.5, H0.9, B1.0	無	昼間	市2号
③	既設水道φ100・雨水管	L2.0, H1.1, B1.0	無	昼間	市2号
④	既設水道φ100(連絡位置)	L1.5, H0.9, B1.0	無	昼間	市3号
⑤	既設水道φ100(連絡位置)	L1.5, H1.0, B1.0	無	昼間	市3号
⑥	既設水道φ300・汚水枝管・汚水マンホール	L1.5, H1.3, B1.0	無	昼間	市2号
⑦	水路BOX	L1.5, H0.9, B1.0	無	昼間	市2号
⑧	既設水道φ150(連絡位置)	L1.5, H0.9, B1.0	無	昼間	市2号
⑨	既設水道φ150(連絡位置)	L1.5, H1.0, B1.0	無	昼間	市2号
⑩	水路BOX	L1.5, H0.8, B1.0	無	夜間	市2号
⑪	既設水道φ50(連絡位置)	L1.5, H0.7, B1.0	無	夜間	市2号
⑫	既設管継手補強位置確認	L6.0, H1.4, B1.0	無	昼間	市2号

付帯工一覧表

種別	数量	区分
貫通部取壊し復旧工φ100	1箇所	昼間
貫通部保護工①(水路貫通部①)	2箇所	昼間
貫通部保護工②(水路貫通部②)	2箇所	夜間
コンクリート削孔工①φ200(水路貫通部①)	2箇所	昼間
コンクリート削孔工②φ150(水路貫通部②)	2箇所	夜間
外壁補修工(モルタル・タイル張り)	1式	昼間
転落防止柵設置工	1箇所	昼間
嵩上げコンクリート工	1箇所	昼間

横断図 S=1:100



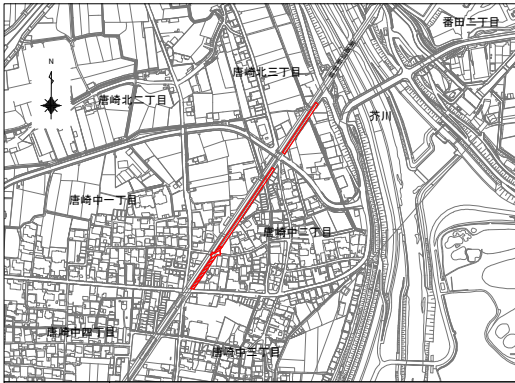
撤去工一覧表

種別	数量	区分
弁室撤去工①②③④⑤⑥⑦⑧(仕切弁)	8箇所	昼間
弁室撤去工⑨⑩⑪(仕切弁)	3箇所	夜間
検査撤去工①②(消火栓)	2箇所	昼間
検査撤去工③(消火栓)	1箇所	夜間
構造物取壊し工	0.4m3	昼間

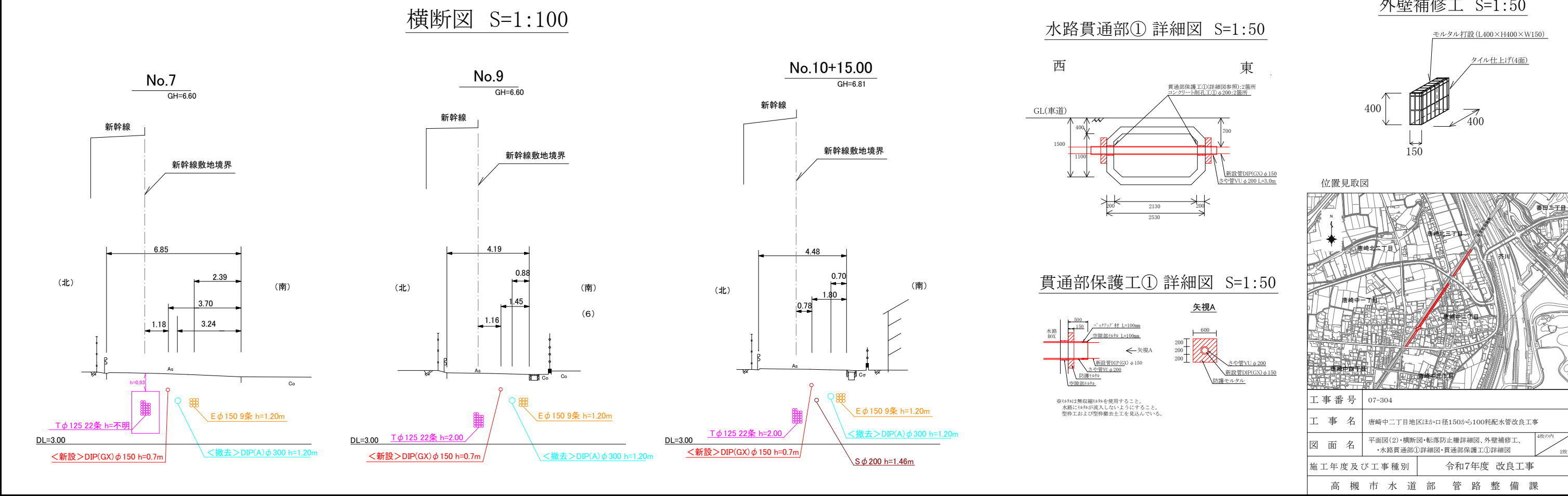
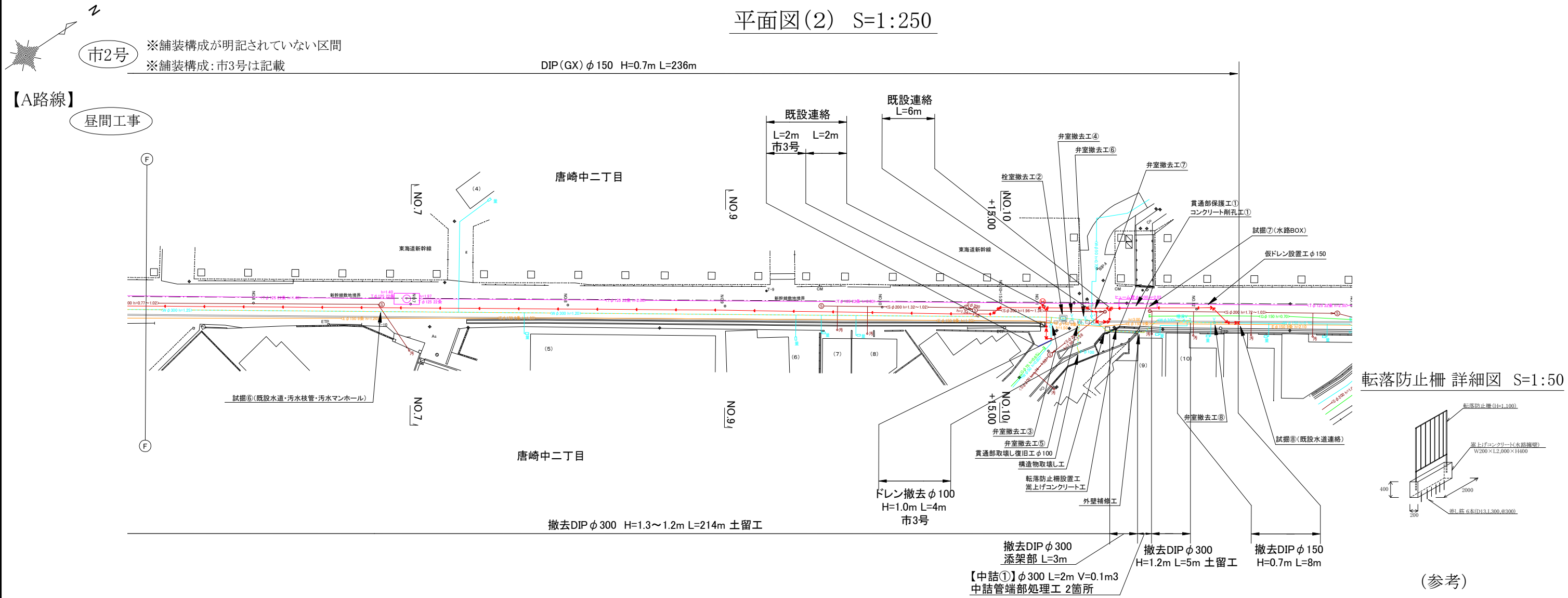
中詰め工一覧表

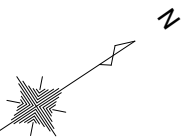
種別	数量	泥水処分	区分
中詰め工①φ300	0.1㎡	0.03㎡	昼間
中詰め工②φ300	0.4㎡	0.08㎡	夜間

位置見取図



工事番号	07-304
工事名	唐崎中二丁目地区ほか口径150φから100φ配水管改良工事
図面名	平面図(1)・横断図・給水工事一覧表・試掘工一覧表 撤去工一覧表・付帯工一覧表・中詰め工一覧表
施工年度及び工事種別	令和7年度 改良工事
高槻市水道部管路整備課	





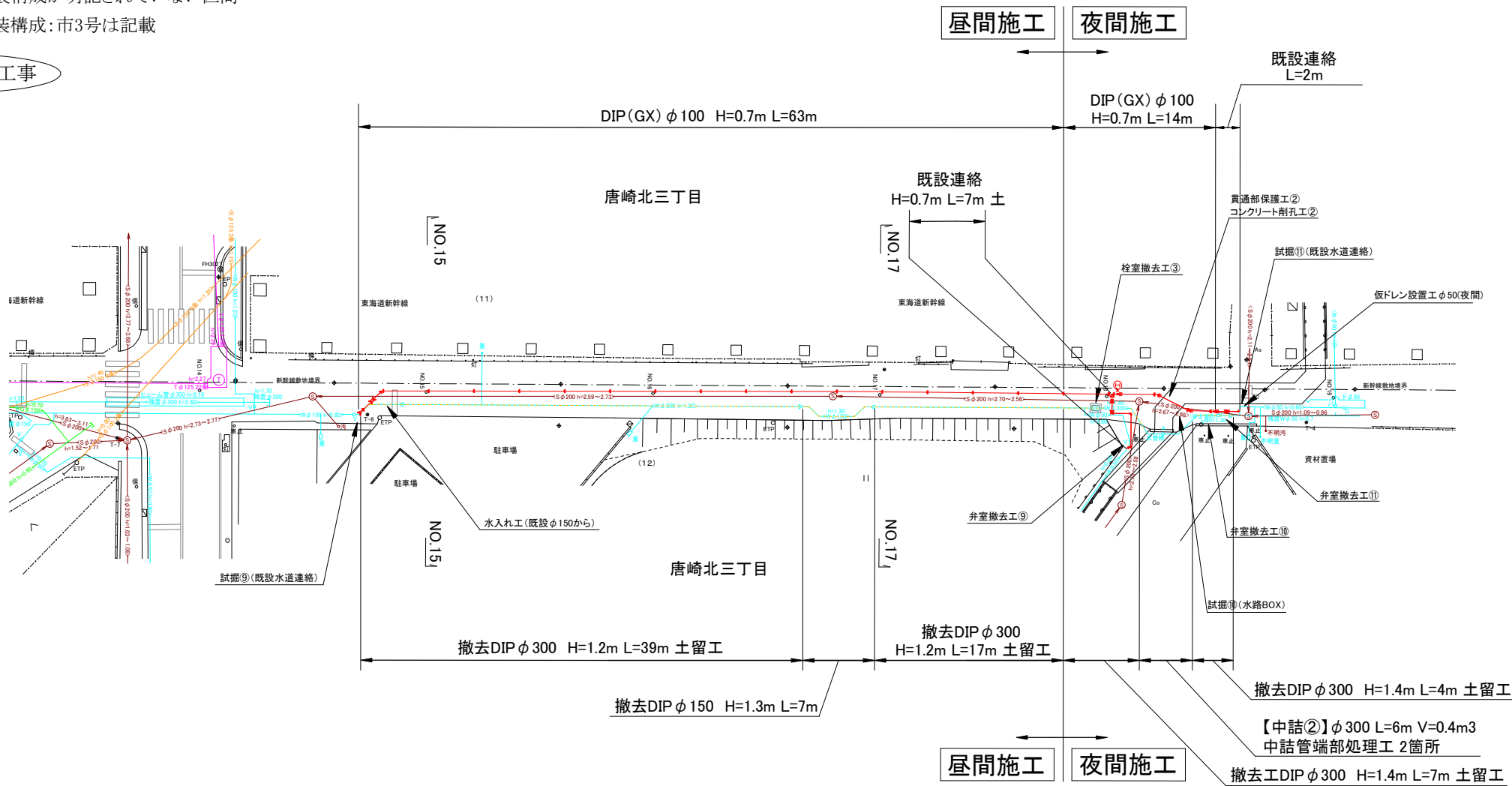
【B路線】

市2号

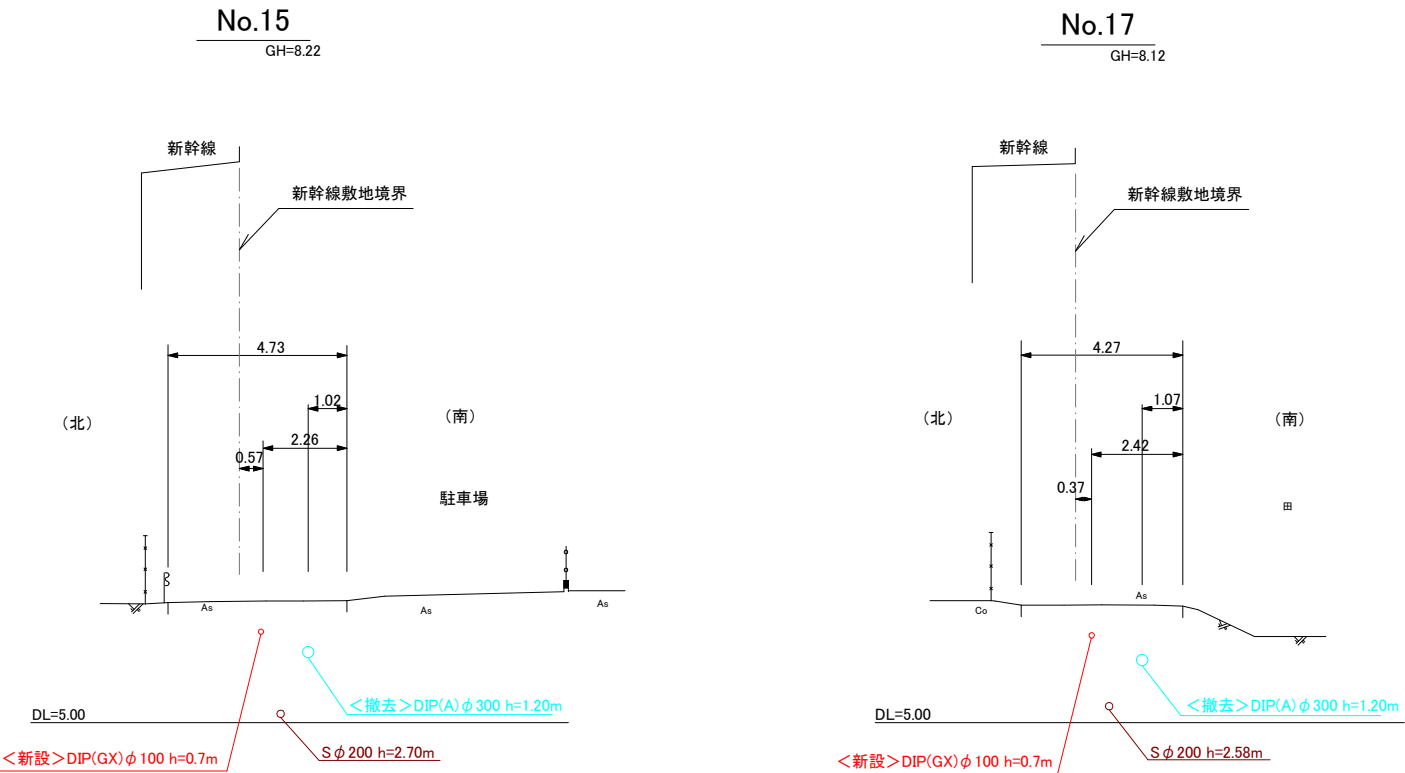
※舗装構成が明記されていない区間
※舗装構成:市3号は記載

昼間工事・夜間工事

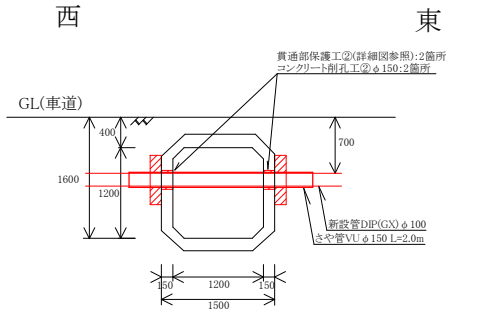
平面図(3) S=1:250



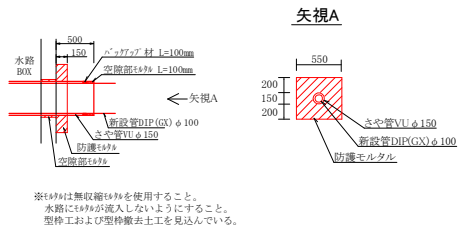
横断図 S=1:100



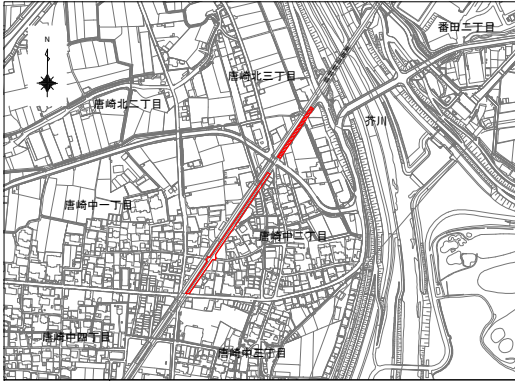
水路貫通部② 詳細図 S=1:50



貫通部保護工② 詳細図 S=1:50



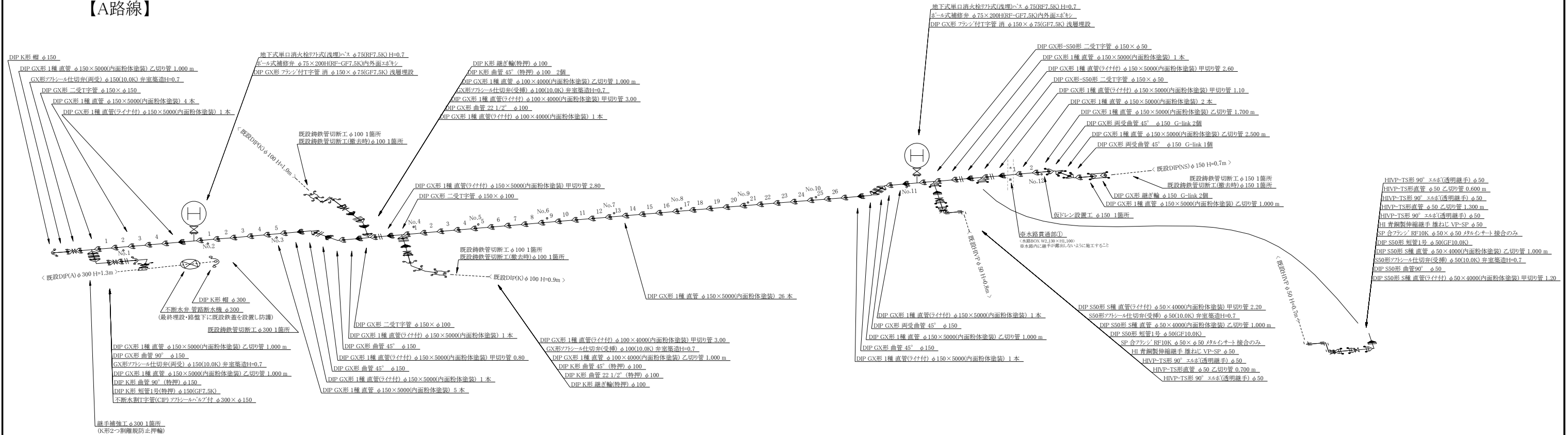
位置見取図



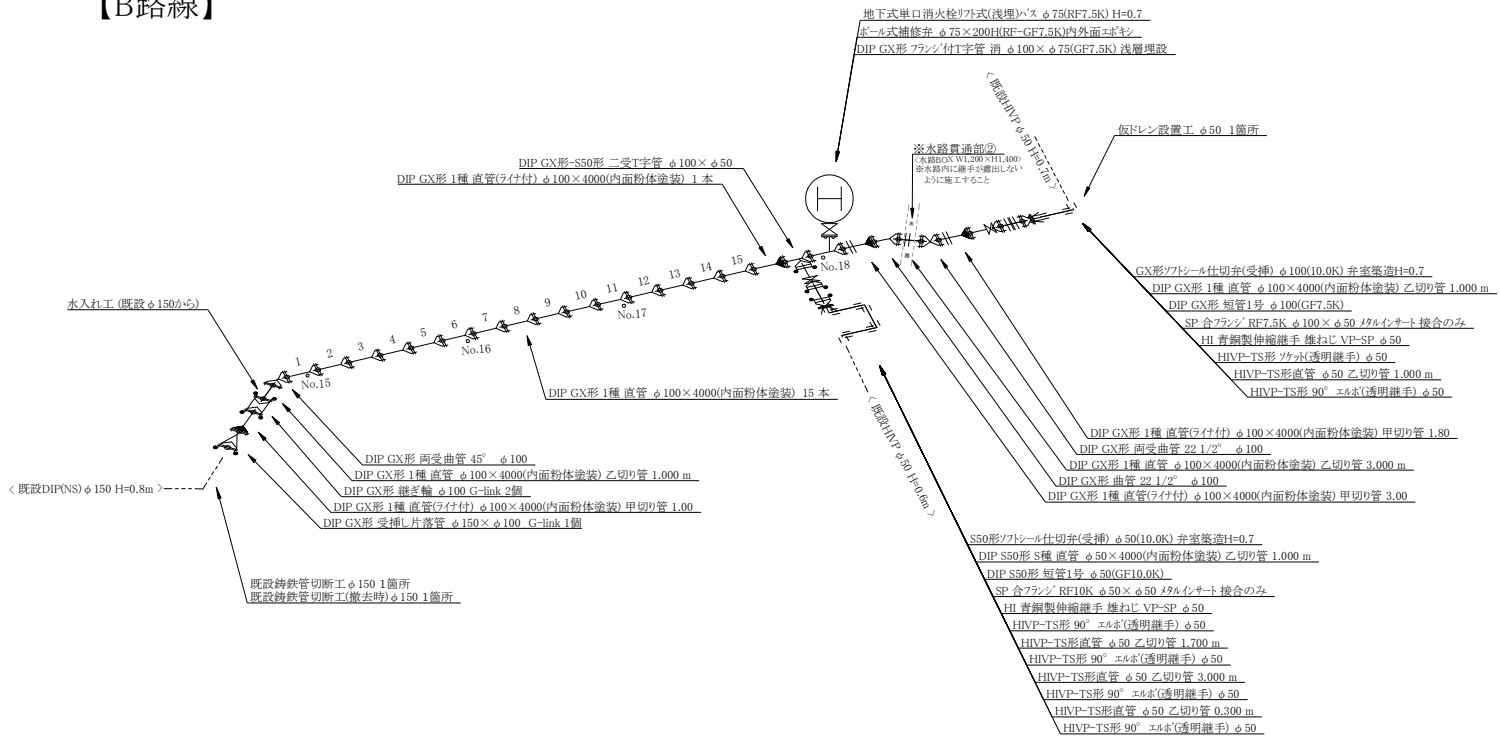
工事番号	07-304
工事名	唐崎中二丁目地区1号・口径150から100配水管改良工事
図面名	平面図(3)・横断図 ・水路貫通部②詳細図・貫通部保護工②詳細図
施工年度及び工事種別	令和7年度 改良工事
高槻市水道部 管路整備課	

配管詳細図 S=non

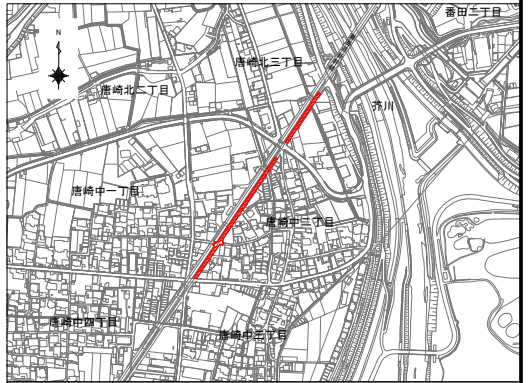
【A路線】



【B路線】



位置見取図



工事番号	07-304		
工事名	唐崎中二丁目地区ほか口径150から100耗配水管改良工事		
図面名	配管詳細図	<div style="border: 1px solid black; padding: 2px;"> <div style="border: 1px solid black; width: 100%; height: 100%; position: relative;"> 4枚の内 4枚 </div> </div>	
施工年度及び工事種別	令和7年度 改良工事		
高槻市水道部管路整備課			