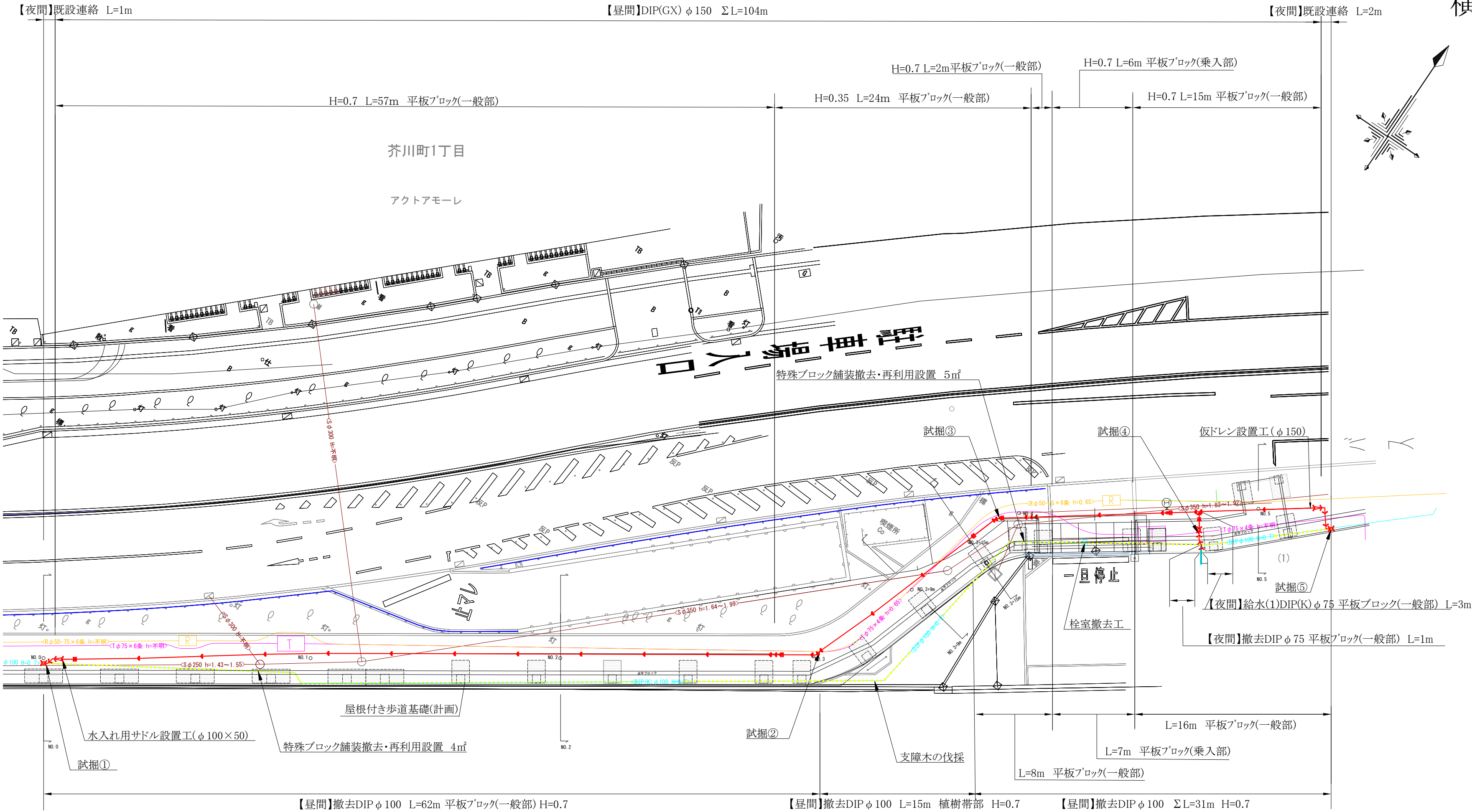
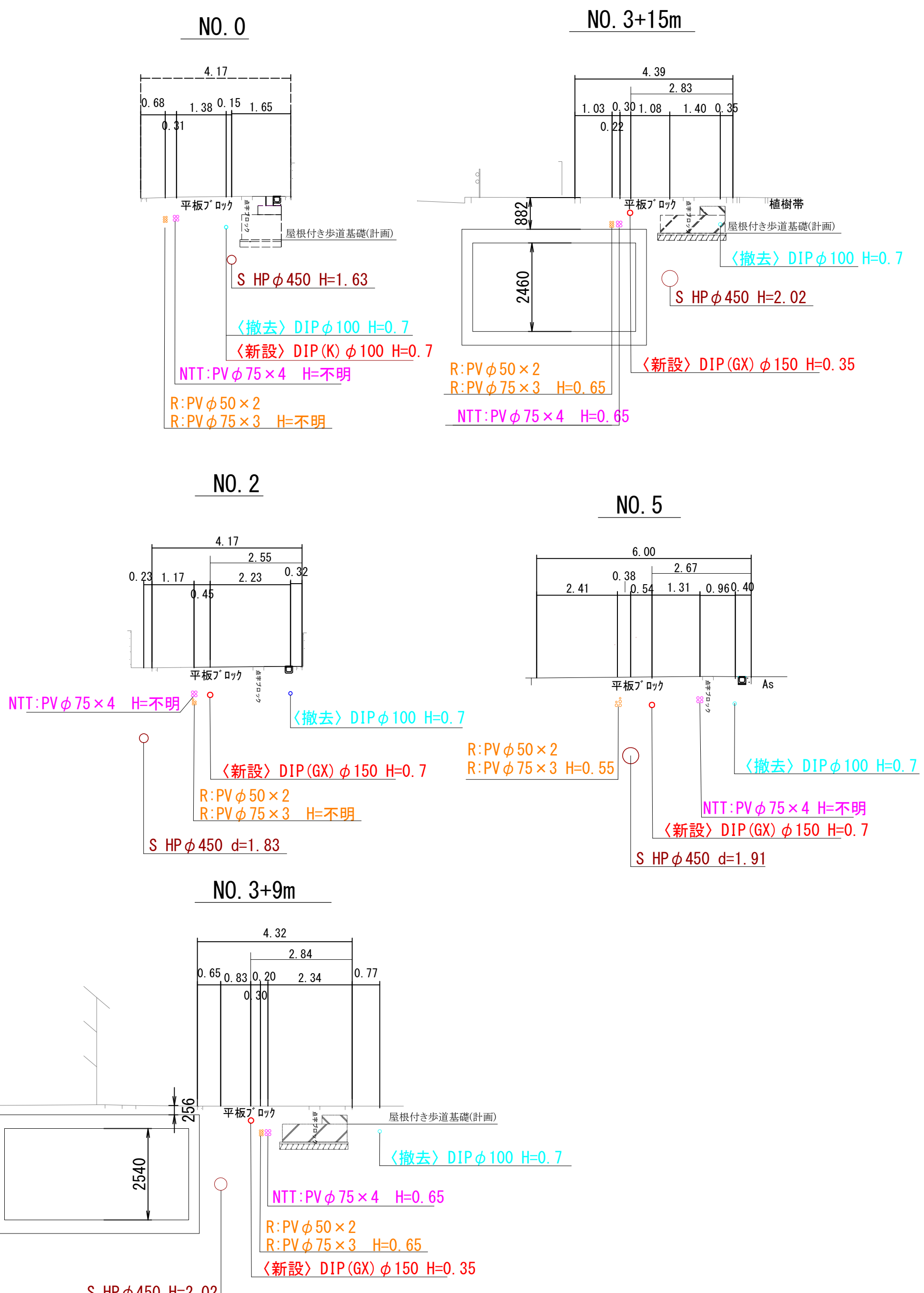


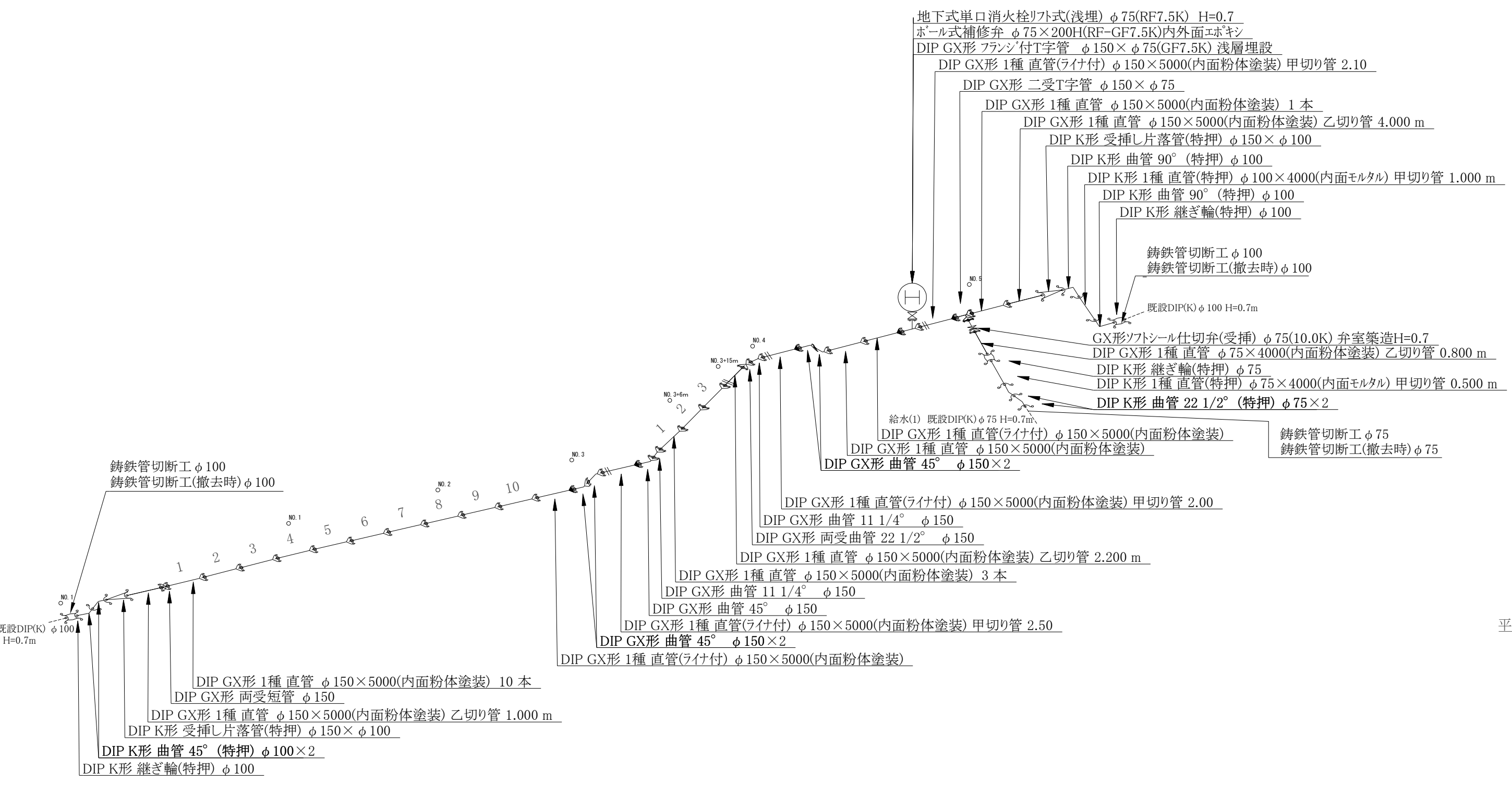
平面図 S=1:250 昼間・夜間工事



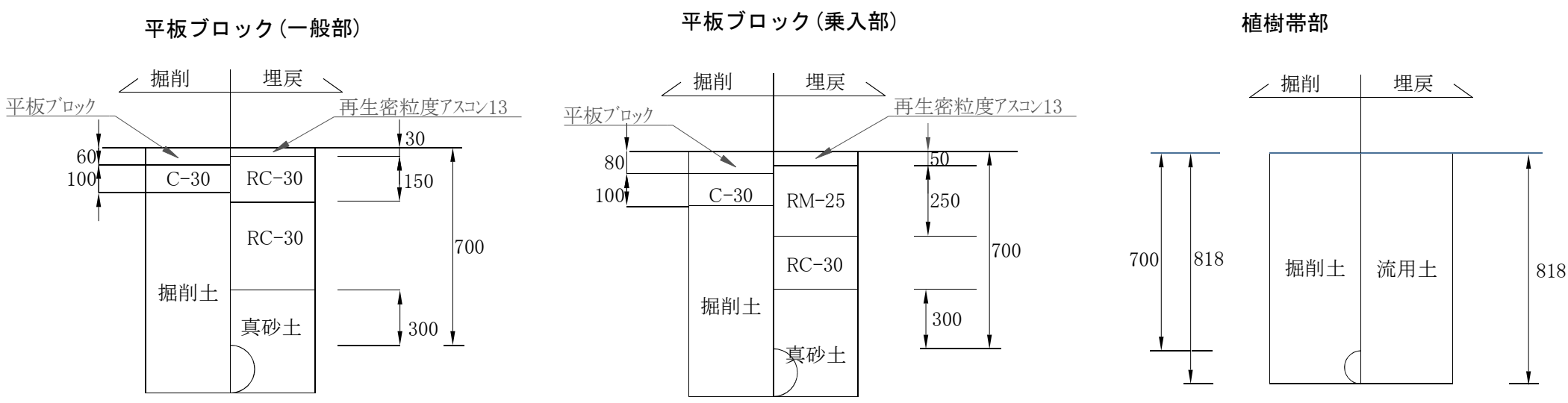
横断面図 S=1:100



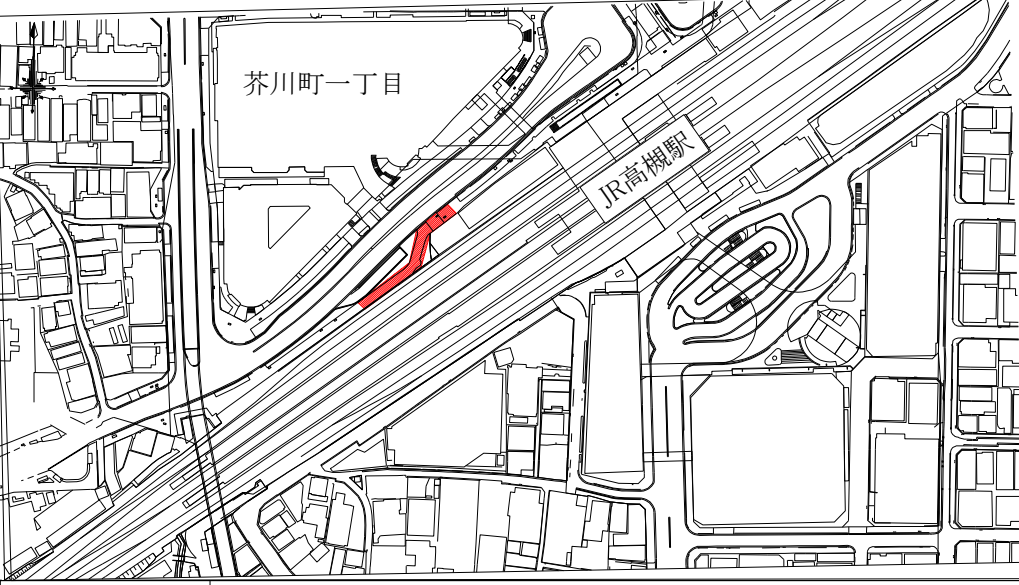
配管詳細図 S=Non



舗装構成図 S=Non



位置見取図



給水工事一覧表						
番号	水栓番号	使用者氏名	住所	口径	工種	復旧方法
(1)	—			75	道路築ぎ	—

試掘一覧表					
番号	延長[m]	深さ[m]	掘削幅[m]	確認事項	舗装構成
①	1.0	0.9	1.0	連絡箇所	平板ブロック(一般部)
②	1.0	0.9	1.0	NTT、道路課管理線位置	平板ブロック(一般部)
③	1.0	0.9	1.0	NTT位置	平板ブロック(一般部)
④	1.0	0.9	2.0	NTT、連絡箇所	平板ブロック(一般部)
⑤	1.0	0.9	1.5	NTT、連絡箇所	平板ブロック(一般部)

工事番号	07-009
工事名	高槻駅きた西口歩道整備に伴う芥川町一丁目地区ほか配水管布設工事
図面名	平面図、配管詳細図、横断面図、舗装構成図、給水工事一覧表、試掘一覧表
施工年度及び工事種別	令和7年度 整備工事
高槻市水道部管路整備課	