

試掘工一覧表

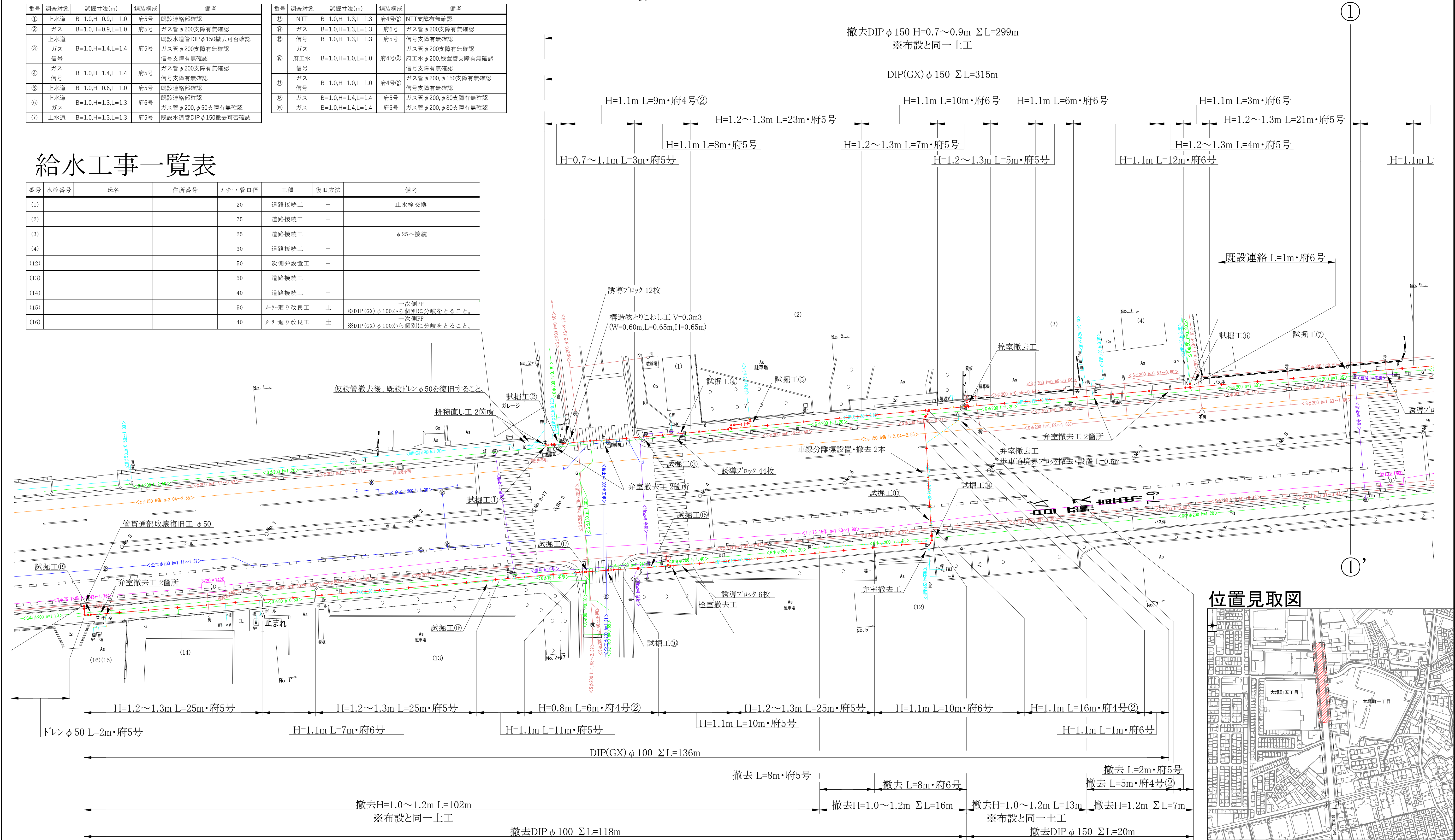
番号	調査対象	試掘寸法(m)	舗装構成	備考
①	上水道	B=1.0,H=0.9,L=1.0	府5号	既設連絡部確認
②	ガス	B=1.0,H=0.9,L=1.0	府5号	ガス管φ200支障有無確認
③	上水道 ガス 信号	B=1.0,H=1.4,L=1.4	府5号	既設水道管DIPφ150撤去可否確認 ガス管φ200支障有無確認 信号支障有無確認
④	ガス 信号	B=1.0,H=1.4,L=1.4	府5号	ガス管φ200支障有無確認 信号支障有無確認
⑤	上水道	B=1.0,H=0.6,L=1.0	府5号	既設連絡部確認
⑥	上水道 ガス	B=1.0,H=1.3,L=1.3	府6号	既設連絡部確認 ガス管φ200,φ50支障有無確認
⑦	上水道	B=1.0,H=1.3,L=1.3	府5号	既設水道管DIPφ150撤去可否確認

給水工事一覧表

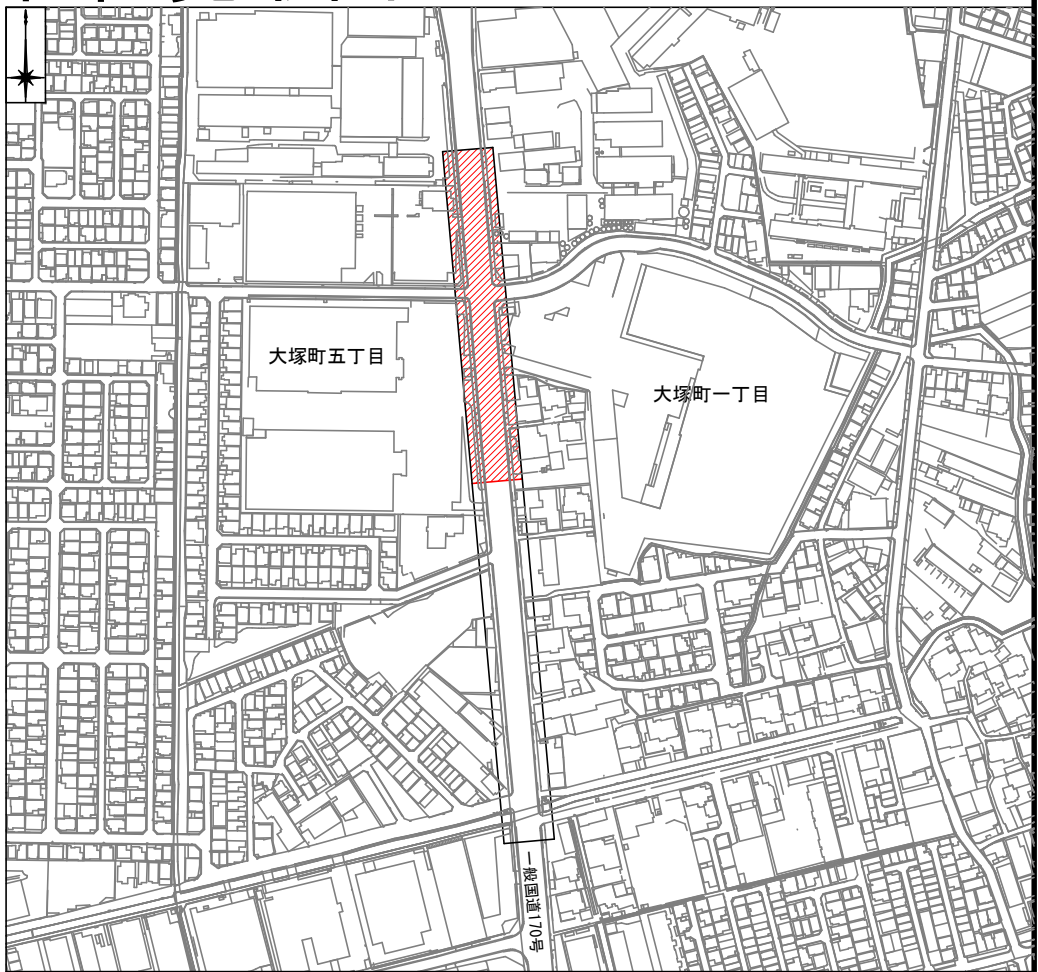
番号	水栓番号	氏名	住所番号	メーター・管口径	工種	復旧方法	備考
(1)				20	道路接続工	—	止水栓交換
(2)				75	道路接続工	—	
(3)				25	道路接続工	—	φ25へ接続
(4)				30	道路接続工	—	
(12)				50	一次側弁設置工	—	
(13)				50	道路接続工	—	
(14)				40	道路接続工	—	
(15)				50	メーター廻り改良工	土	一次側PP ※DIP(GX)φ100から個別に分岐をとること。
(16)				40	メーター廻り改良工	土	一次側PP ※DIP(GX)φ100から個別に分岐をとること。

平面図 S=1/250【夜間工事】

※工事範囲の誘導ブロック(30cm×30cm×6cm)は随時復旧すること。
A=0.3×0.3×121枚=11㎡

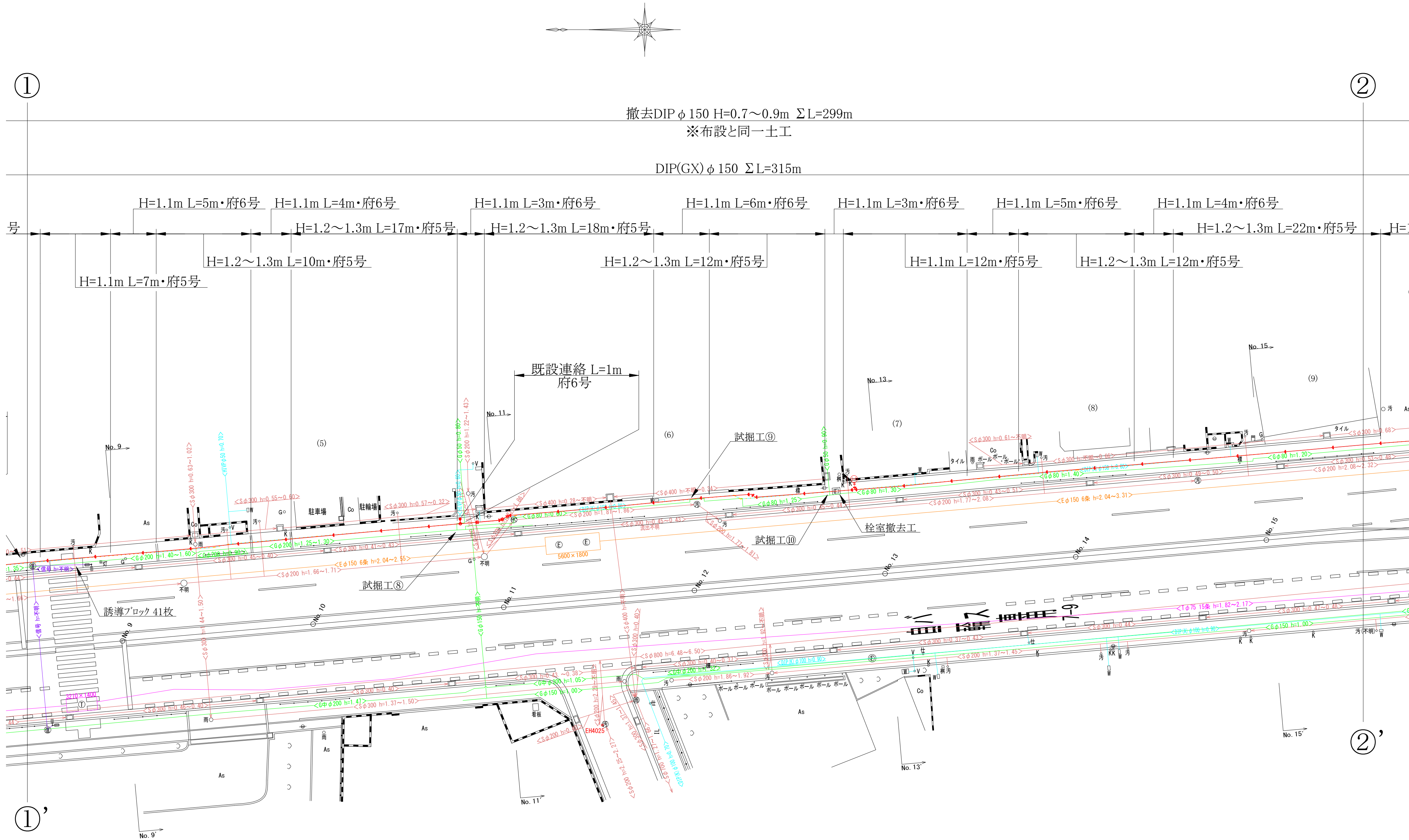


位置見取図



工事番号	第 07-301 号
工 事 名	大塚町一丁目地区ほか口径150から100給配水管改良工事
図 面 名	平面図・給水工事一覧表・試掘工一覧表
施工年度及び工事種別	令和7年度 改良工事
高 槻 市 水 道 部 管 路 整 備 課	

平面図 S=1/250【夜間工事】



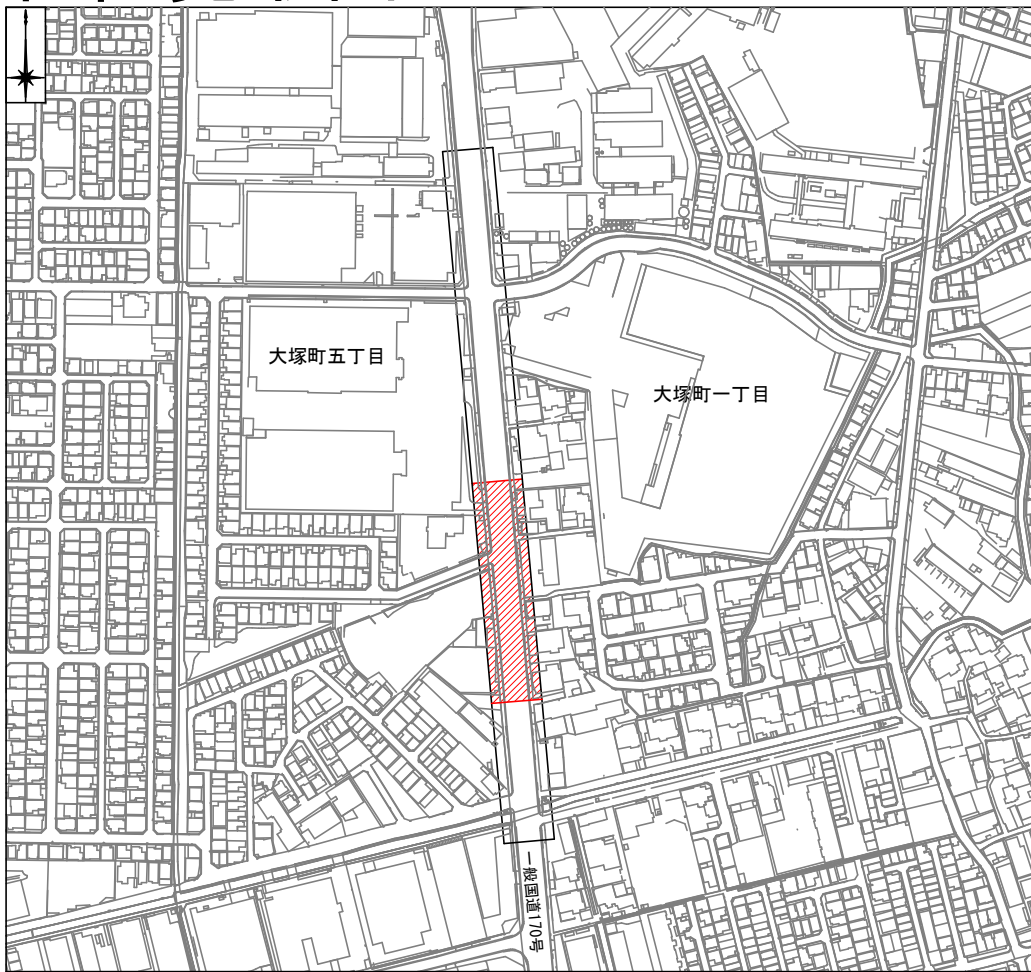
試掘工一覧表

番号	調査対象	試掘寸法(m)	舗装構成	備考
⑧	上水道 ガス	B=1.0,H=1.3,L=1.3	府6号	既設連絡部確認 ガス管φ200,φ80,φ50支障有無確認
⑨	ガス	B=1.0,H=1.3,L=1.3	府6号	ガス管φ80支障有無確認
⑩	ガス	B=1.0,H=1.3,L=1.3	府6号	ガス管φ80,φ50支障有無確認

給水工事一覧表

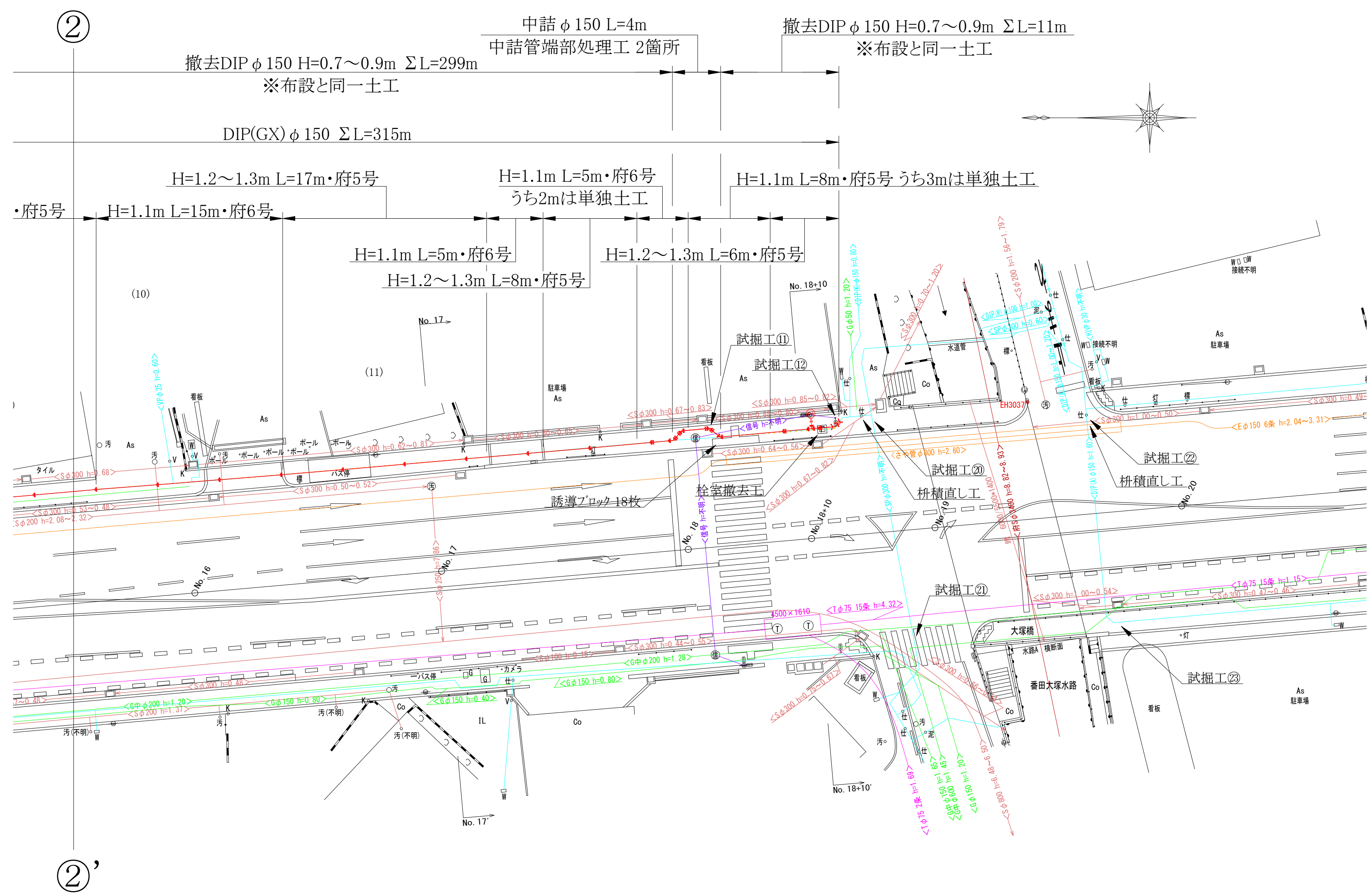
番号	水栓番号	氏名	住所番号	メーター・管口径	工種	復旧方法	備考
(5)				50	道路接続工	—	
(6)				20	メーター廻り改良工	As	
(7)				20	道路接続工	—	
(8)				20	道路接続工	—	
(9)				20	メーター廻り改良工	Co	

位置見取図

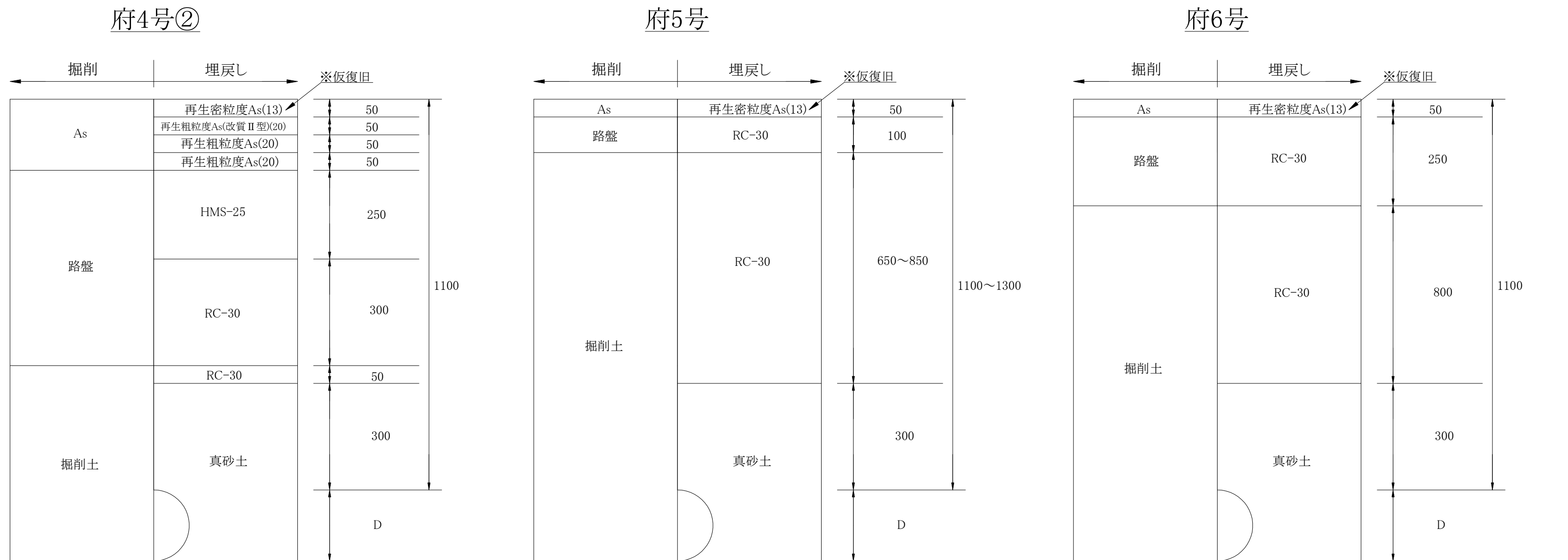


工 事 番 号	第 07-301 号		
工 事 名	大塚町一丁目地区ほか口径150から100給配水管改良工事		
図 面 名	平面図・給水工事一覧表、試掘工一覧表		7枚の内 2枚
施工年度及び工事種別		令和7年度 改良工事	
高 槻 市 水 道 部 管 路 整 備 課			

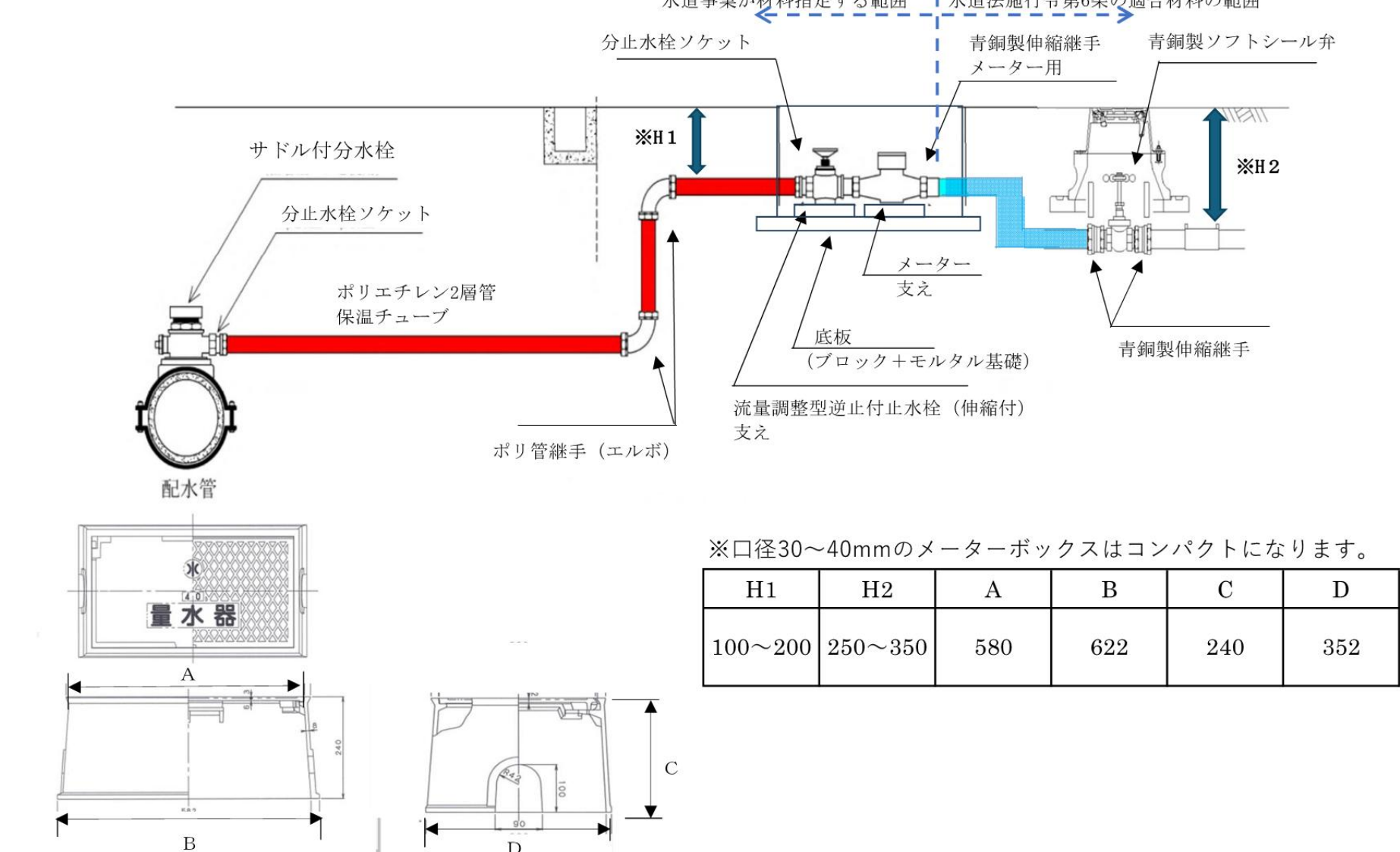
平面図 S=1/250【夜間工事】



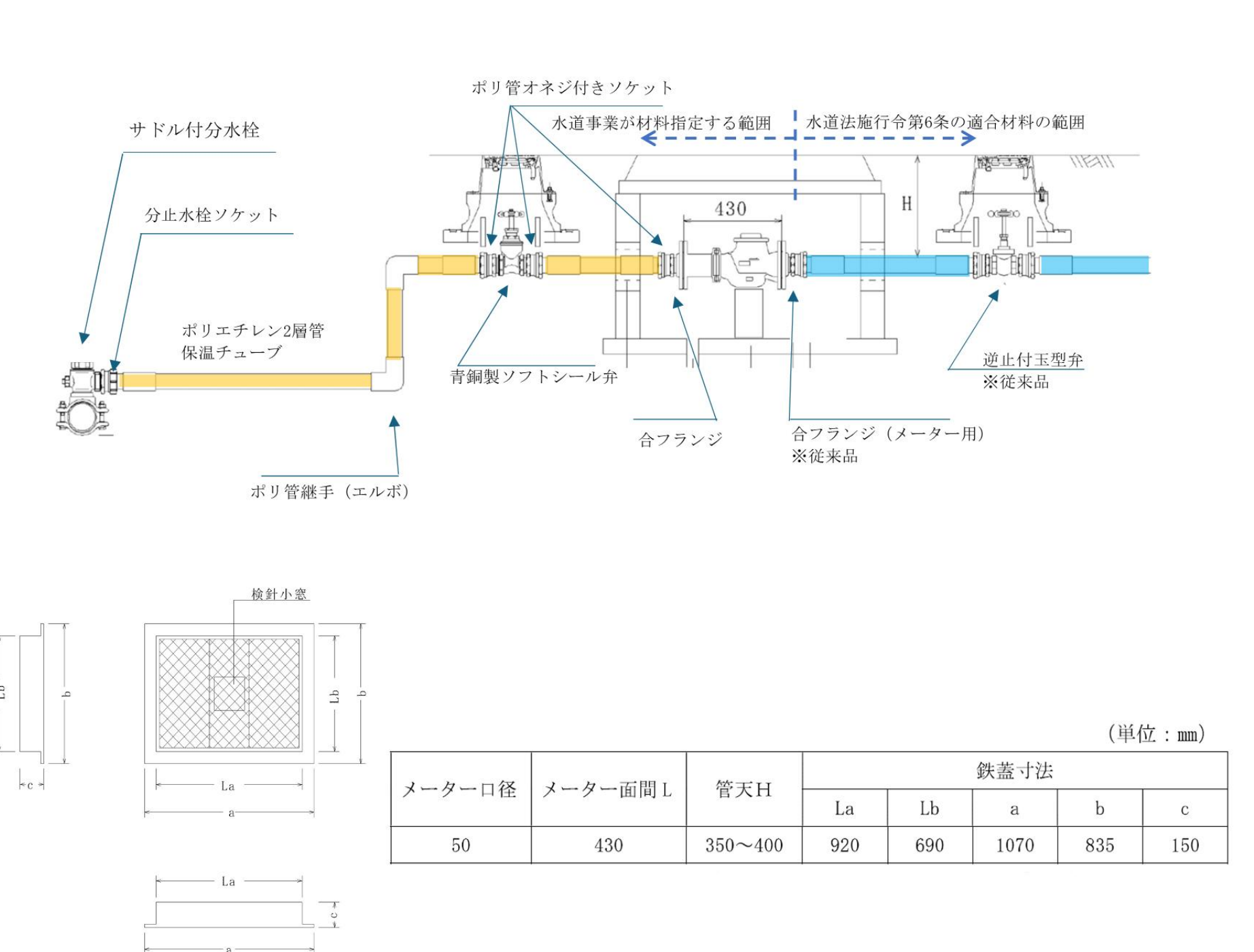
土工断面図 S=non



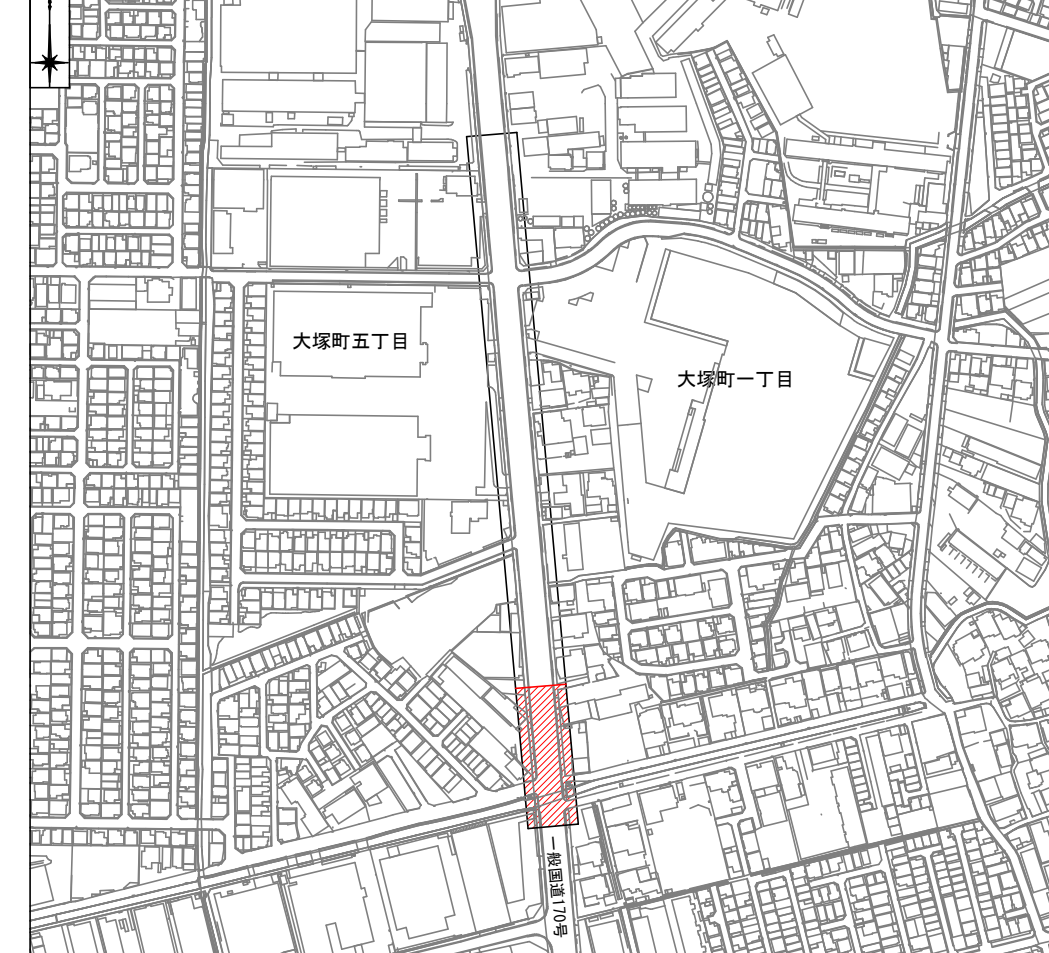
●口径40mmのメーター廻り標準図<給水工事(16)>



●口径50mmのメーター廻り標準図<給水工事(15)>



位置見取図



試掘工一覧表

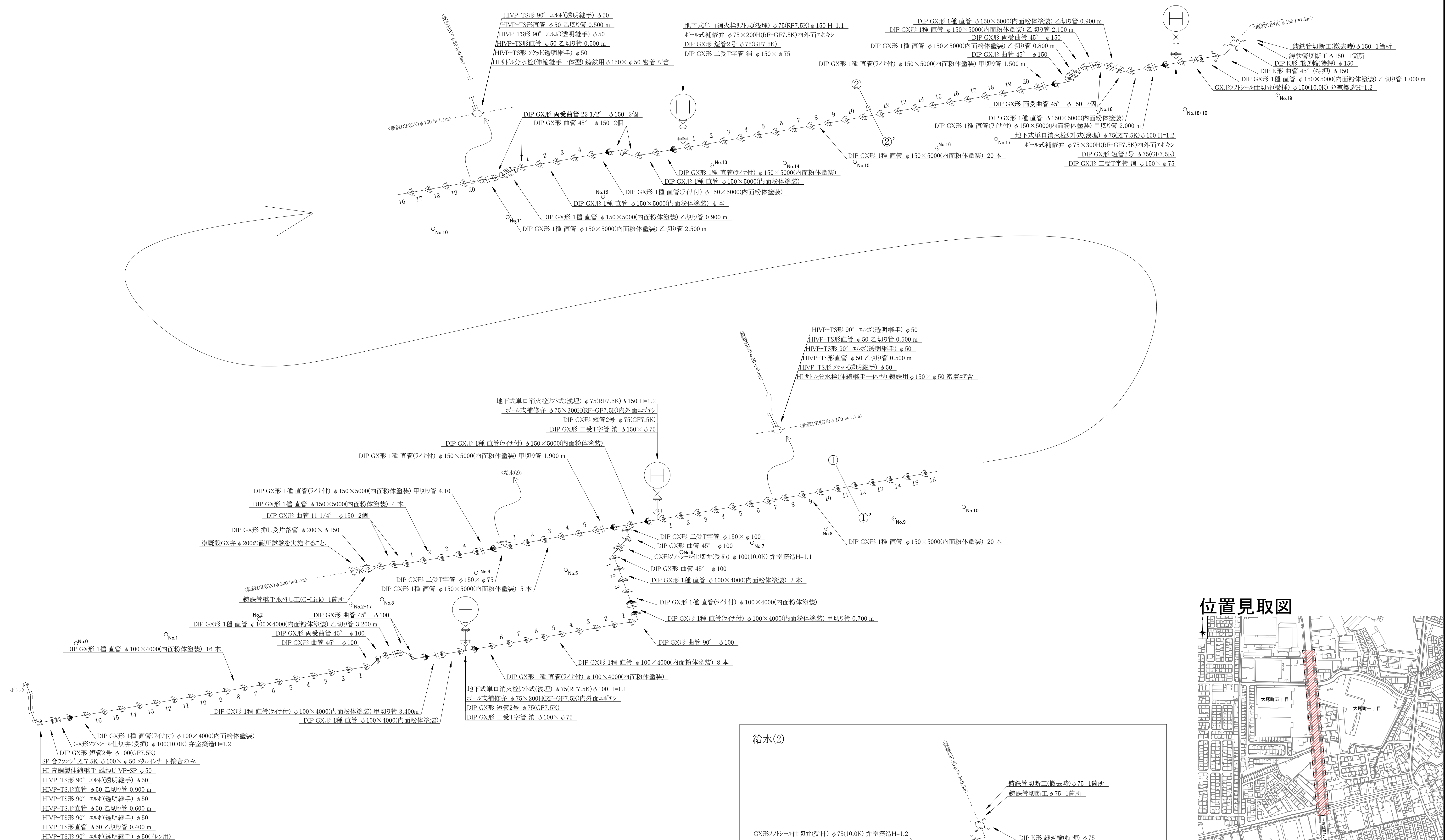
番号	調査対象	試掘寸法(m)	舗装構成	備考
⑪	信号	B=1.0,H=1.3,L=1.3	府5号	信号支障有無確認
⑫	上水道	B=1.0,H=1.3,L=1.3	府5号	既設連絡部確認
⑬	上水道	B=1.0,H=2.0,L=2.0 ※土留工 L=3.0	府6号	既設水道管SP φ300撤去可否確認
⑭	上水道	B=1.0,H=2.0,L=2.0 ※土留工 L=3.0	府4号②	既設水道管SP φ300撤去可否確認
⑮	上水道	B=1.0,H=2.0,L=2.0 ※土留工 L=3.0	府4号②	既設水道管DIP φ150撤去可否確認
⑯	上水道	B=1.0,H=2.0,L=2.0 ※土留工 L=3.0	府5号	既設水道管DIP φ150撤去可否確認

給水工事一覧表

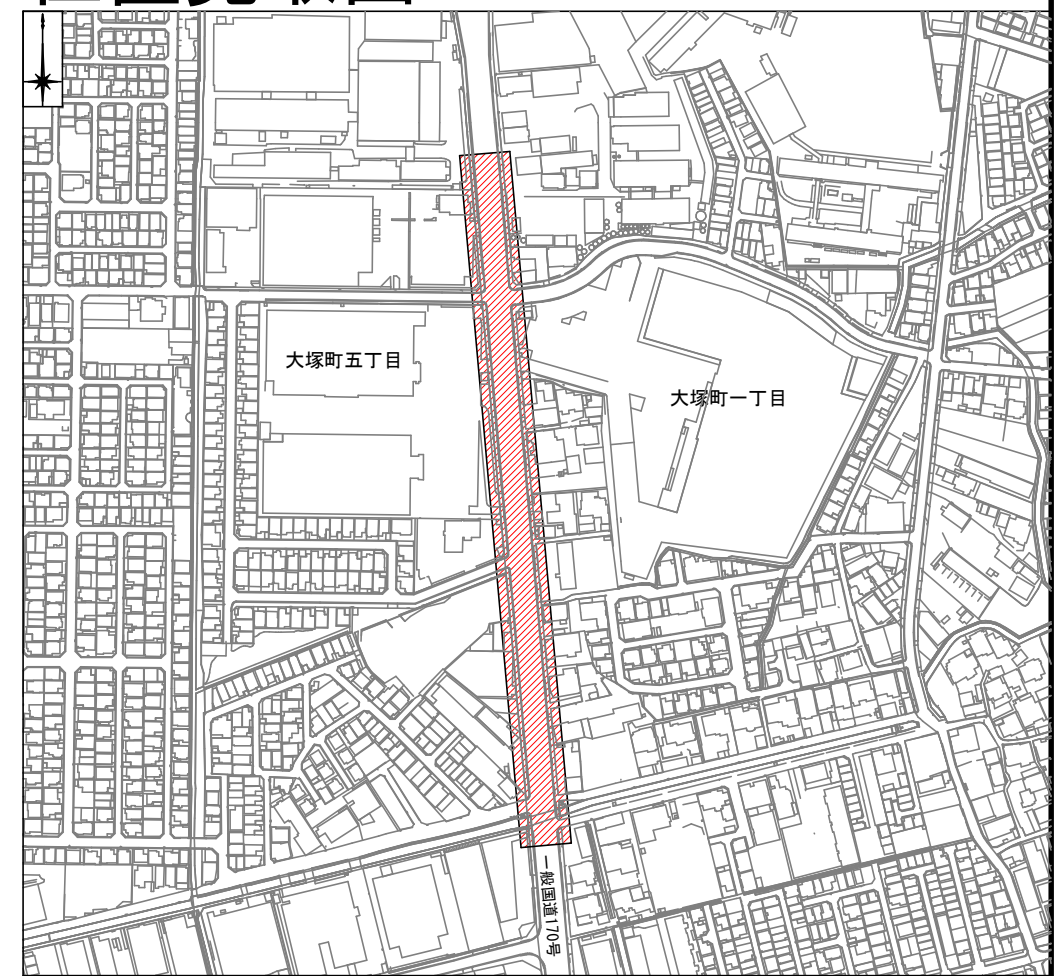
番号	水栓番号	氏名	住所番号	メーター・管口径	工種	復旧方法	備考
(10)				25	道路接続工	—	φ25へ接続
(11)				30	道路接続工	—	

工 事 番 号	第 07-301 号		
工 事 名	大塚町一丁目地区ほか口径150から100耗配水管改良工事		
図 面 名	平面図・給水工事一覧表・試掘工一覧表・土工断面図		7枚の内 3枚
施工年度及び工事種別	令和7年度 改良工事		
高 槻 市 水 道 部 管 路 整 備 課			

配管詳細図 S=non

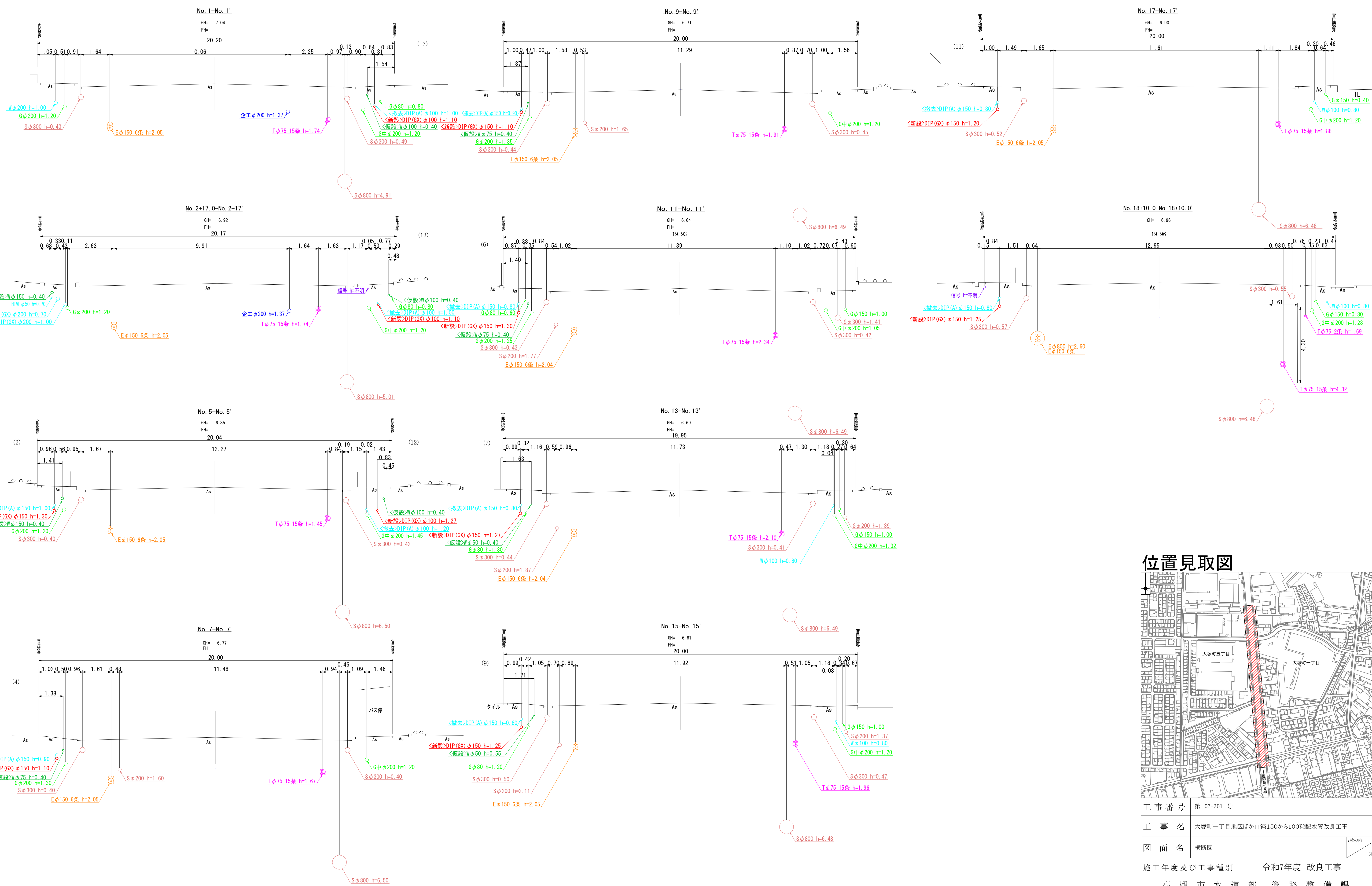


位置見取図

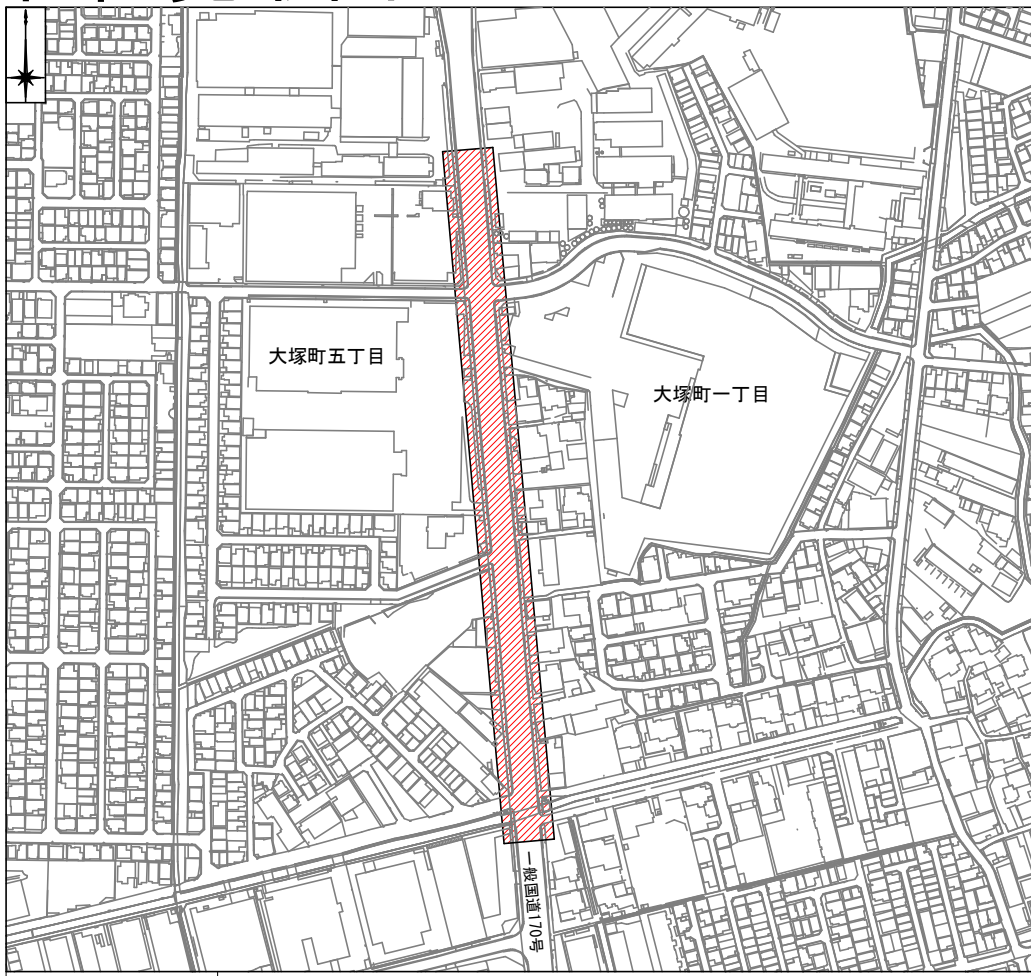


工 事 番 号	第 07-301 号		
工 事 名	大塚町一丁目地区ほかに口径150から100耗配水管改良工事		
図 面 名	配管詳細図	7枚の内 4枚	
施工年度及び工事種別	令和7年度 改良工事		
高 槻 市 水 道 部 管 路 整 備 課			

横断図 S=1/100



位置見取図

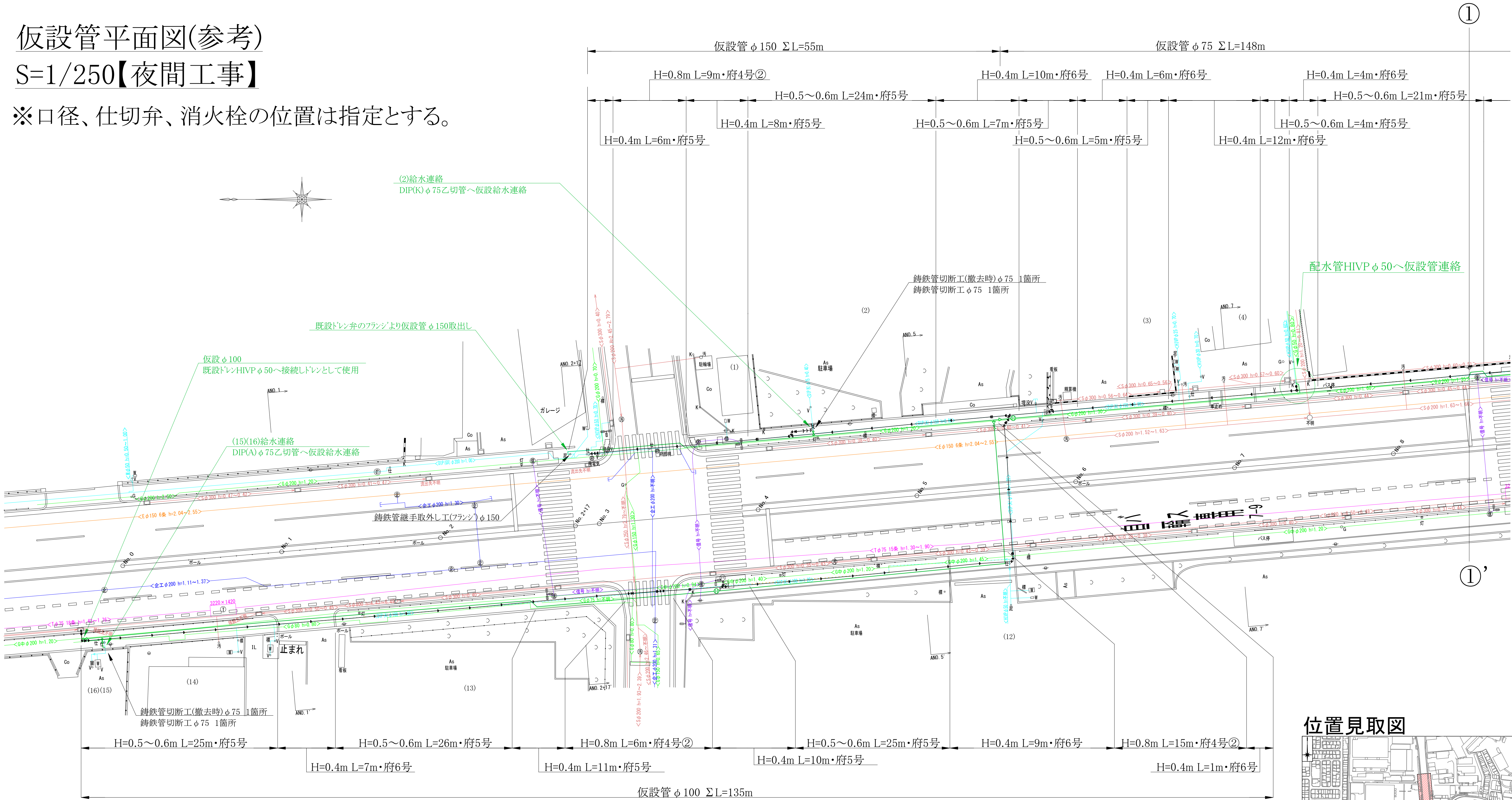


工 事 番 号	第 07-301 号		
工 事 名	大塚町一丁目地区ほか口径150から100耗配水管改良工事		
図 面 名	横断図		7枚の内 5枚
施工年度及び工事種別	令和7年度 改良工事		
高 槻 市 水 道 部 管 路 整 備 課			

仮設管平面図(参考)

S=1/250【夜間工事】

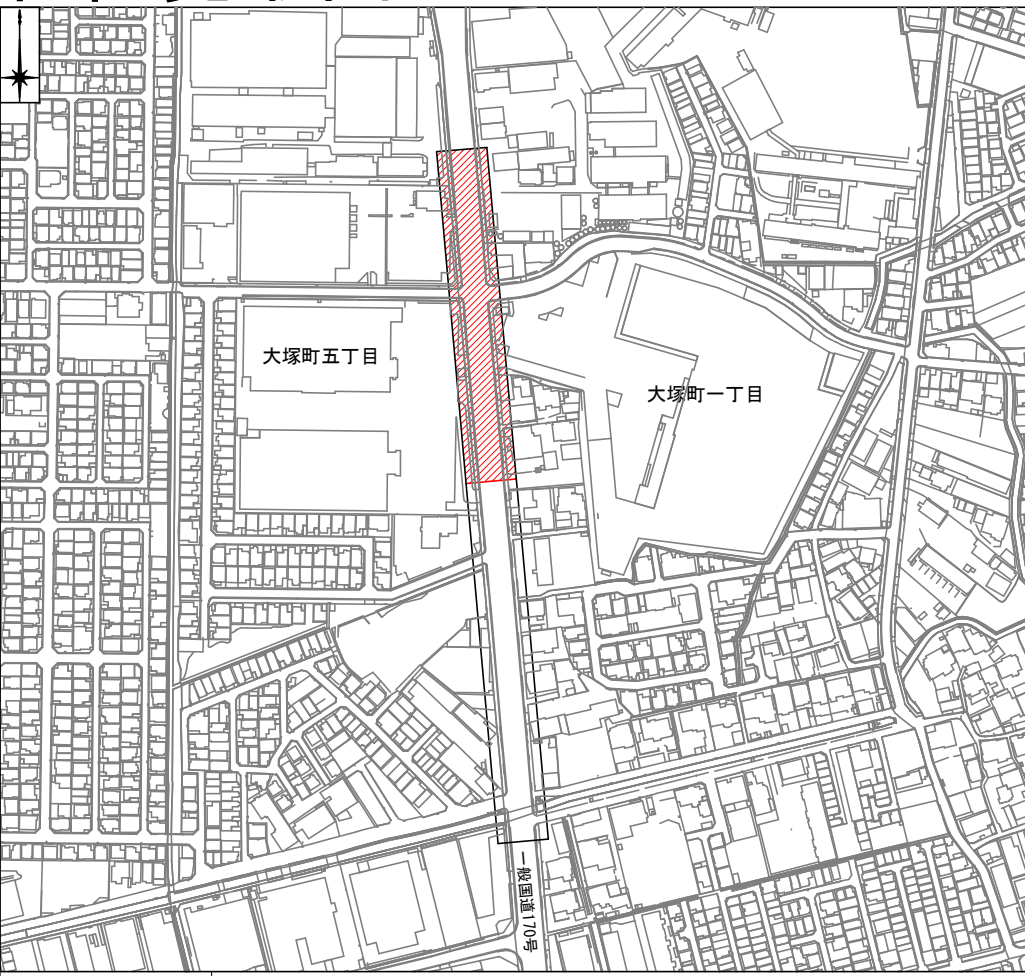
※口径、仕切弁、消火栓の位置は指定とする。



仮設給水工事一覧表

番号	氏名	住所番号	メーター・管口径	接続先管種	備考
(1)			20	PP	
(2)			75	DIP(K)	DIP(K) φ75乙切管へ接続
(3)			25	HIVP	
(4)			30	HIVP	
(12)			50	HIVP	
(13)			50	HIVP	
(14)			40	HIVP	
(15)			50	DIP(A)	DIP(A) φ75乙切管へ接続
(16)			40	~HIVP	

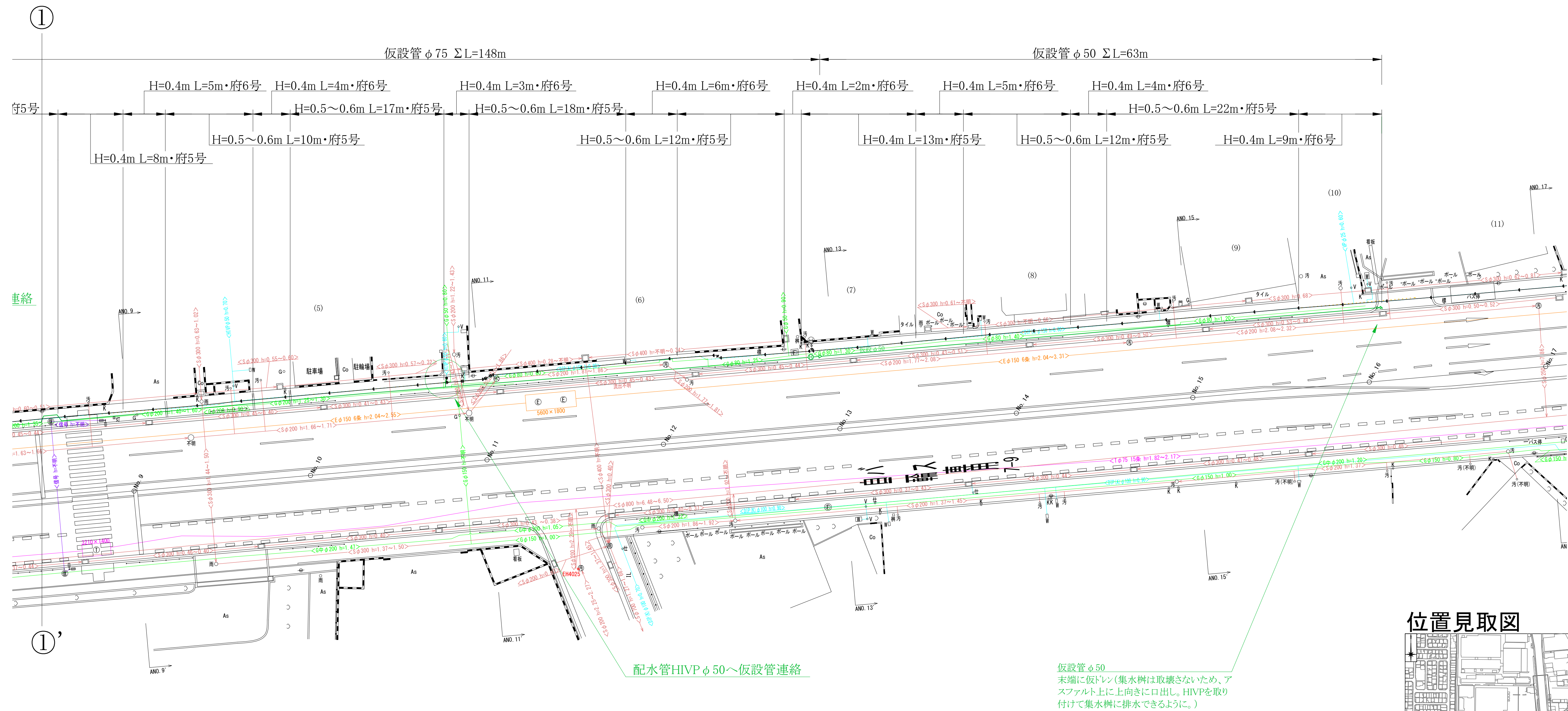
位置見取図



工 事 番 号	第 07-301 号		
工 事 名	大塚町一丁目地区ほか口径150から100耗配水管改良工事		
図 面 名	仮設管平面図(参考)		7枚の内 6枚
施工年度及び工事種別		令和7年度 改良工事	
高 槻 市 水 道 部 管 路 整 備 課			

仮設管平面図(参考)
S=1/250【夜間工事】

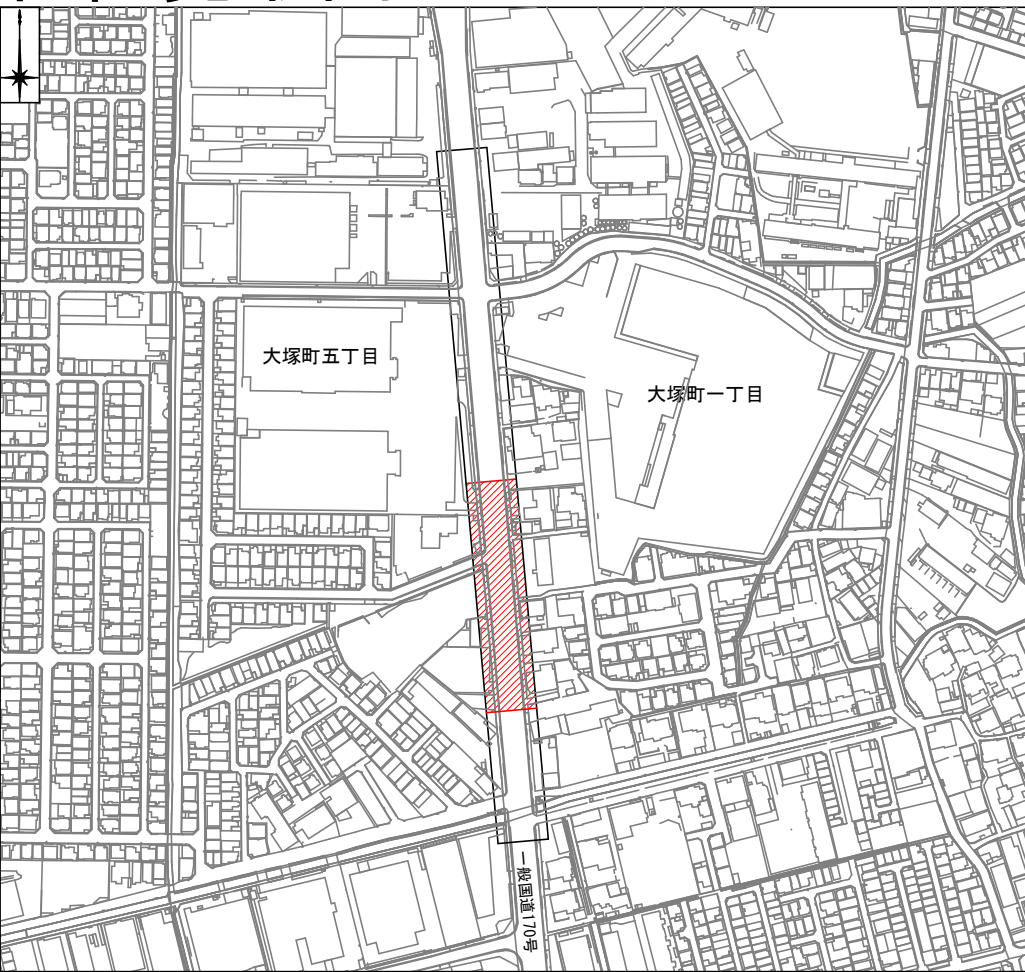
※口径、仕切弁、消火栓の位置は指定とする。



仮設給水工事一覧表

番号	氏名	住所番号	メーター・管口径	接続先管種	備考
(5)			50	HIVP	
(6)			20	PP	
(7)			20	PP	
(8)			20	PP	
(9)			20	PP	
(10)			25	HIVP	
(11)			30	HIVP	

位置見取図



工 事 番 号	第 07-301 号		
工 事 名	大塚町一丁目地区ほか口径150から100耗配水管改良工事		
図 面 名	仮設管平面図(参考)	7枚の内 7枚	
施工年度及び工事種別	令和7年度 改良工事		
高 槻 市 水 道 部 管 路 整 備 課			