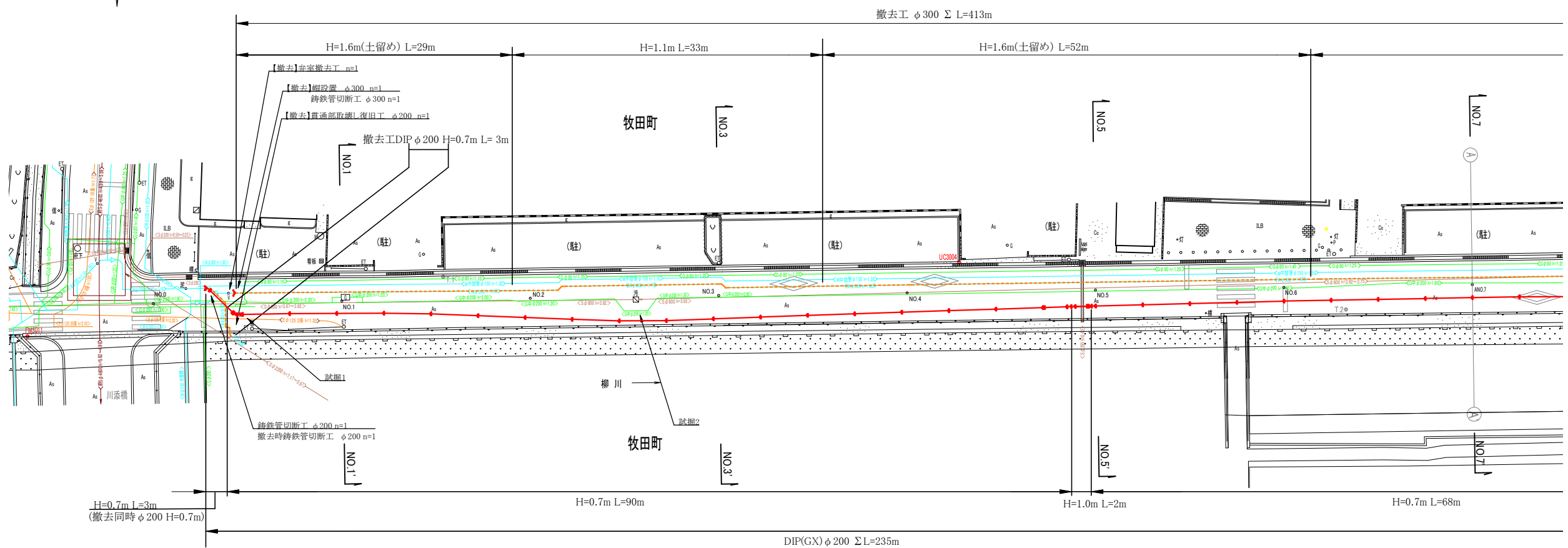


昼間工事
市3号

平面図 S=1/250

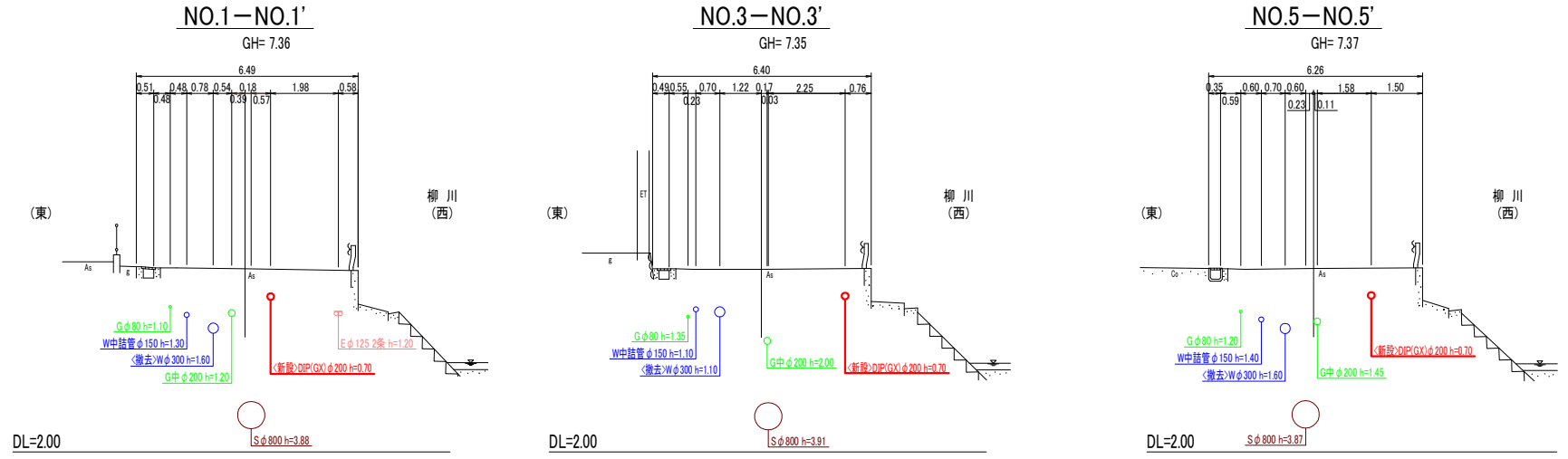
起点～A



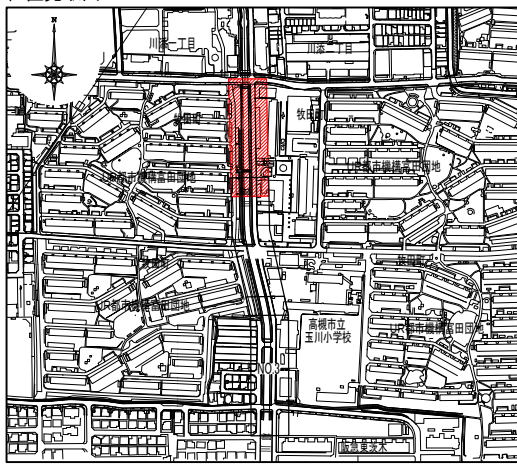
試掘一覧表

番号	寸法	土留工	確認対象	舗装構成
1	L=1.0m H=1.2m B=2.0m	無	電気、水路擁壁	市3号
2	L=1.0m H=1.2m B=1.0m	無	ガス	市3号

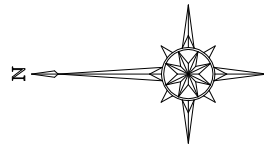
横断図 S=1/100



位置見取図 S=1:5000

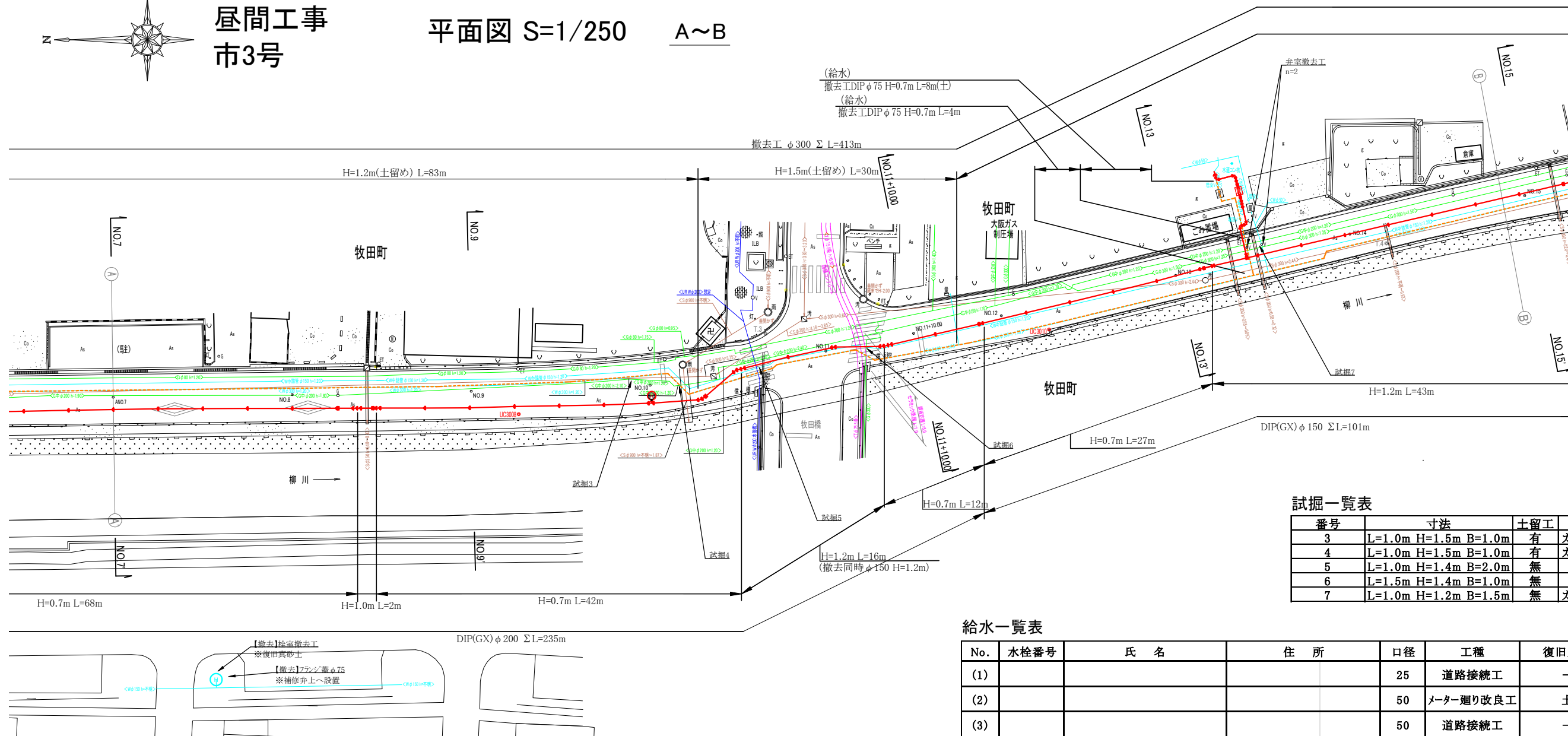


工事番号	第 07-319 号
工 事 名	牧田町地区口径200から100耗配水管改良工事
図 面 名	平面図、横断図、試掘一覧表
施工年度及び工事種別	令和7年度 改良工事
高槻市水道部管路整備課	



昼間工事
市3号

平面図 S=1/250 A~B



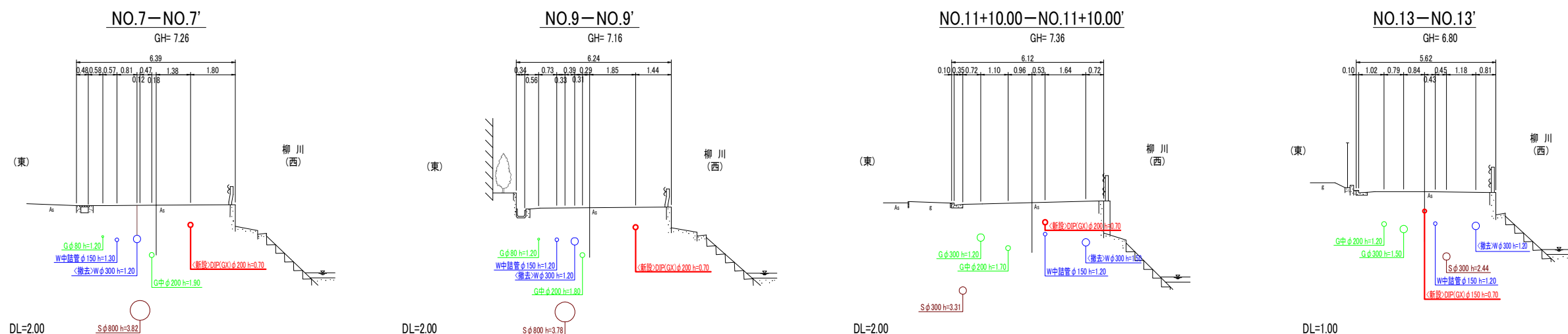
試掘一覧表

番号	寸法	土留工	確認対象	舗装構成
3	L=1.0m H=1.5m B=1.0m	有	ガス、撤去可否	市3号
4	L=1.0m H=1.5m B=1.0m	有	ガス、撤去可否	市3号
5	L=1.0m H=1.4m B=2.0m	無	UR水道	市3号
6	L=1.5m H=1.4m B=1.0m	無	NTT	市3号
7	L=1.0m H=1.2m B=1.5m	無	ガス、既設水道	市3号

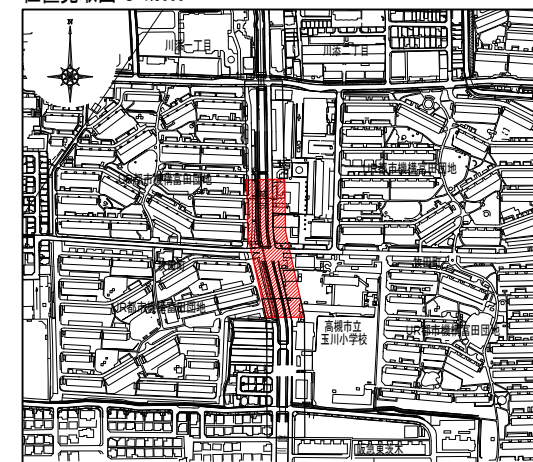
給水一覧表

No.	水栓番号	氏 名	住 所	口径	工種	復旧方法	備 考
(1)				25	道路接続工	—	—
(2)				50	メーター廻り改良工	土	HPPE(JIS)
(3)				50	道路接続工	—	分岐弁設置なし

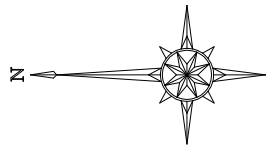
横断図 S=1/100



位置見取図 S=1:5000

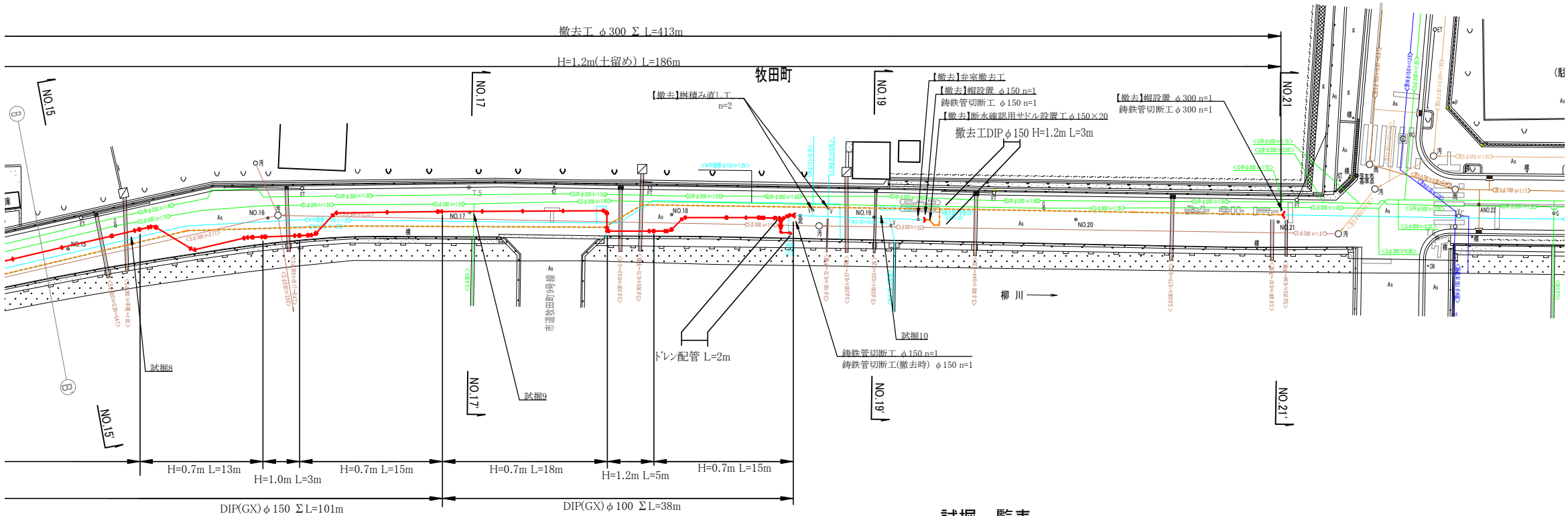


工事番号	第 07-319 号
工 事 名	牧田町地区口径200から100配水管改良工事
図 面 名	平面図、横断図、試掘一覧表、給水一覧表
施工年度及び工事種別	令和7年度 改良工事
高 槻 市 水 道 部 管 路 整 備 課	



昼間工事
市3号

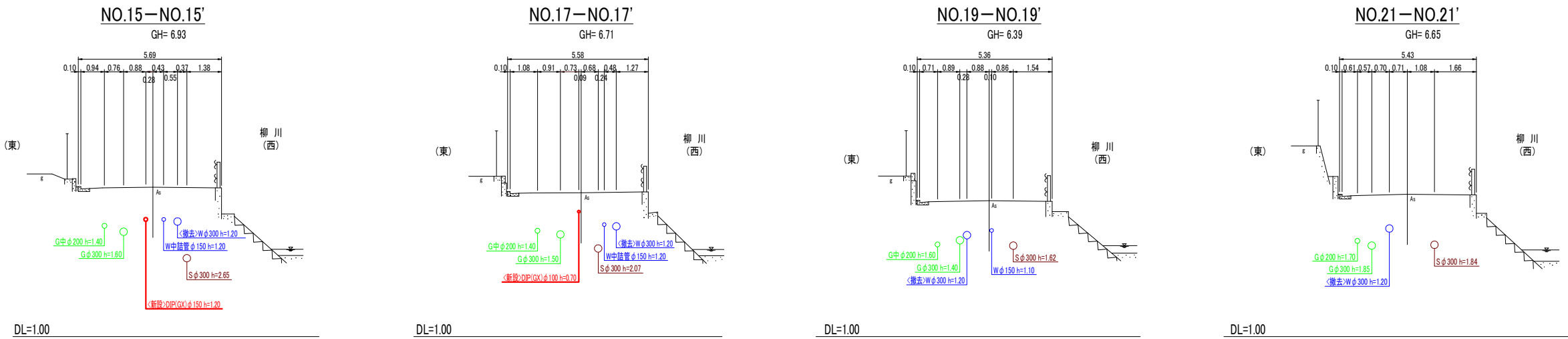
平面図 S=1/250 B～終点



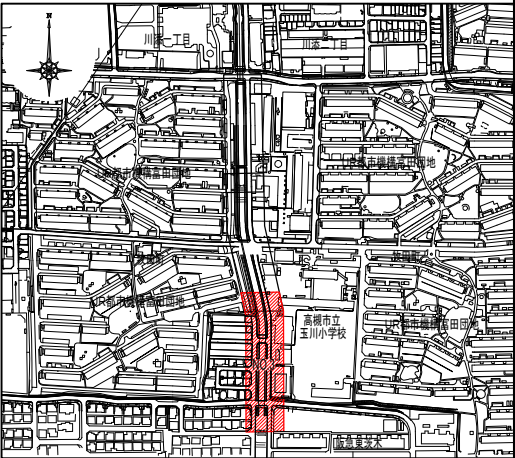
試掘一覧表

番号	寸法	土留工	確認対象	舗装構成
8	L=2.0m H=0.8m B=1.0m	無	下水	市3号
9	L=1.0m H=0.8m B=1.0m	無	ガス	市3号
10	L=1.0m H=1.5m B=1.0m	有	ガス、撤去可否	市3号

横断図 S=1/100

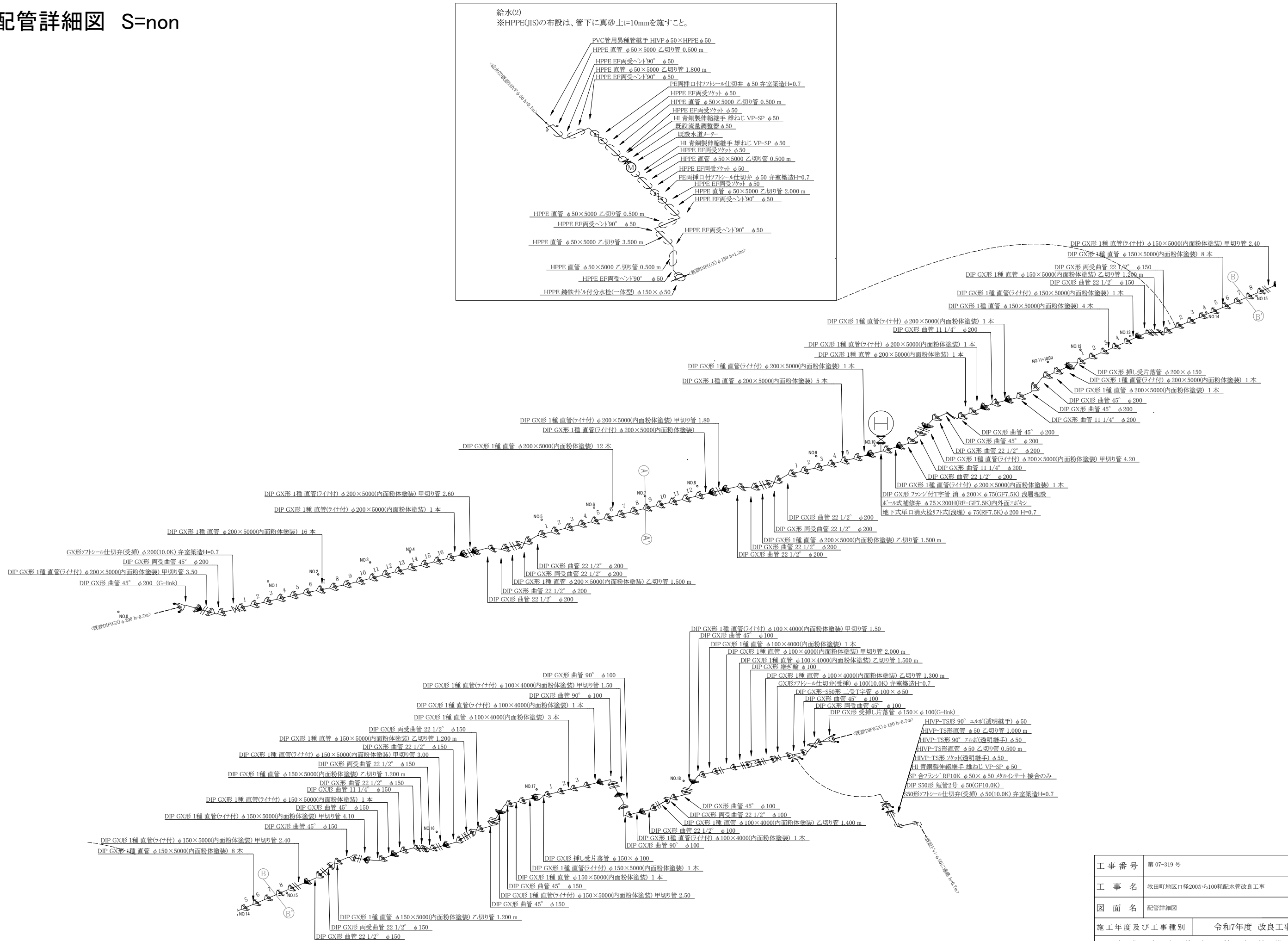


位置見取図 S=1:5000

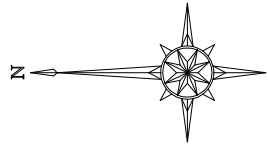


工事番号	第 07-319 号
工 事 名	牧田町地区口径200から100耗配水管改良工事
図 面 名	平面図、横断図、試掘一覧表
施工年度及び工事種別	令和7年度 改良工事
高 槻 市 水 道 部 管 路 整 備 課	

配管詳細図 S=non



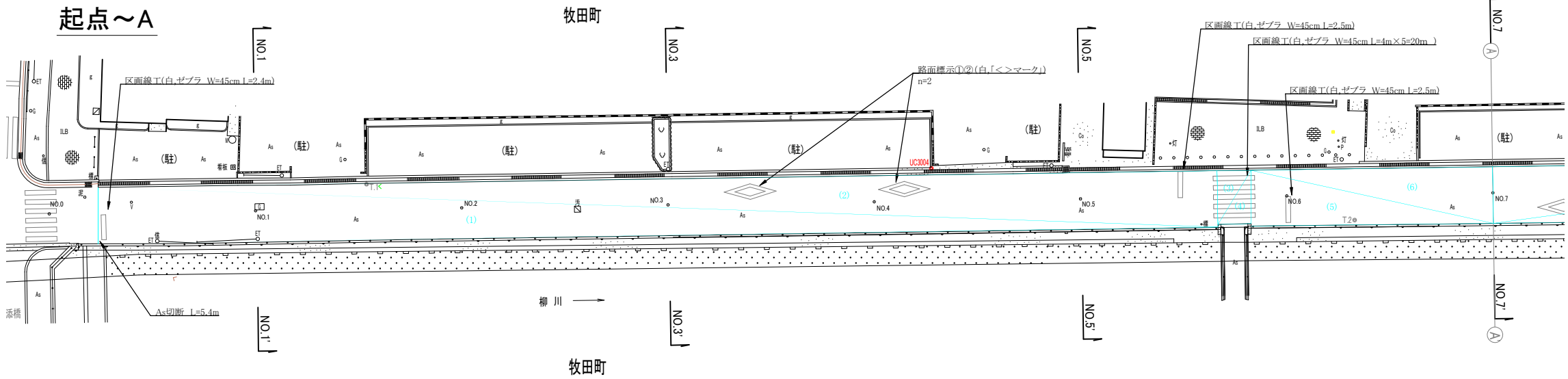
工 事 番 号	第07-319号		
工 事 名	牧田町地区口径200から100耗配水管改良工事		
図 面 名	配管詳細図		6枚の内 4枚
施工年度及び工事種別	令和7年度 改良工事		
高槻市水道部管路整備課			



昼間工事
市3号

舗装平面図 S=1/250

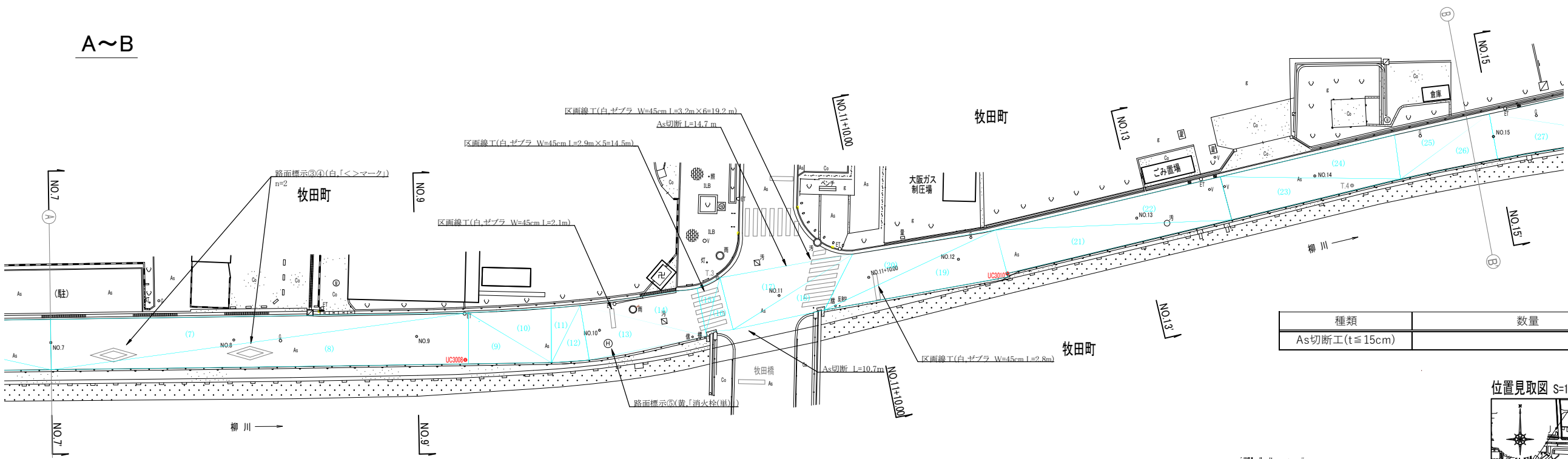
起点～A



付帯工事一覧表

路面標示工			
番号	種類	色	w=15cm換算 施工延長(m)
①	交差点警戒表示「<>」	白	
②	交差点警戒表示「<>」	白	
③	交差点警戒表示「<>」	白	
④	交差点警戒表示「<>」	白	
⑤	消火栓(単)明示	黄	
⑥	交差点警戒表示「T」	白	
⑦	速度表示 30Km 黄色	黄	
⑧	止まれ (大)	白	
合計延長(白)			108.1 ≒ 108m
合計延長(黄)			23.7 ≒ 24m

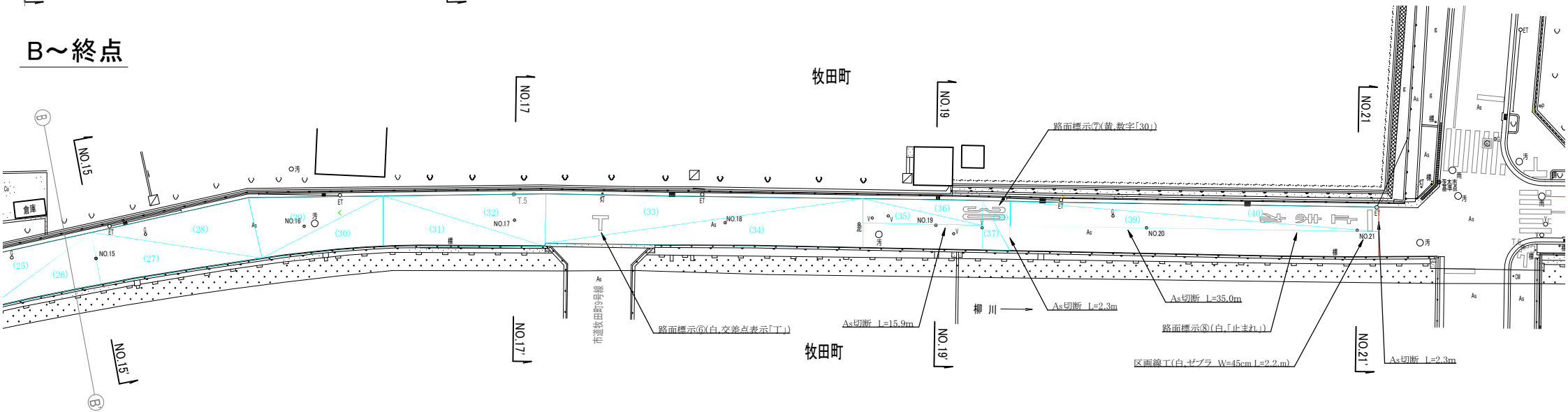
A～B



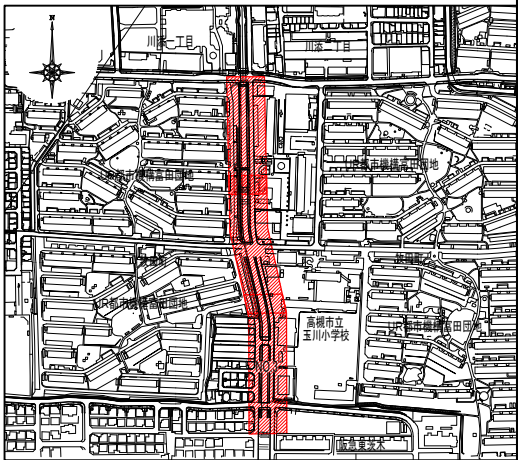
区画線工	白
種類	ゼブラ,W=45cm
数量	
合計(m)	68.2 ≒ 68

種類	数量	計
As切断工(t≦15cm)		86.3 ≒ 86m

B～終点



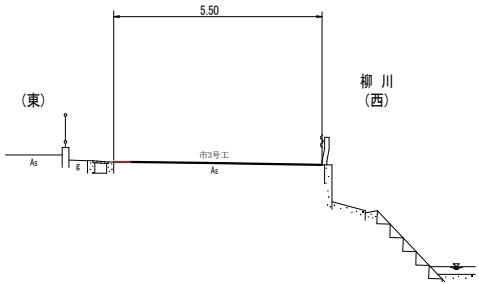
位置見取図 S=1:5000



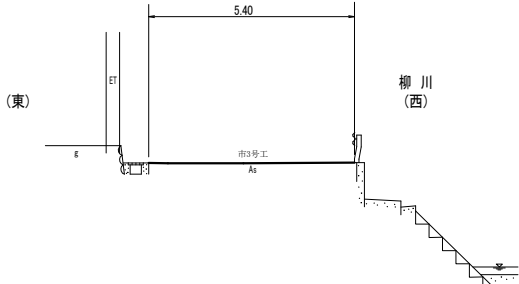
工事番号	第 07-319 号
工 事 名	牧田町地区日経2000から100軒配水管改良工事
図 面 名	舗装平面図、付帯工事一覧表
施工年度及び工事種別	令和7年度 改良工事
高 槻 市 水 道 部 管 路 整 備 課	

舗装横断図 S=1/100

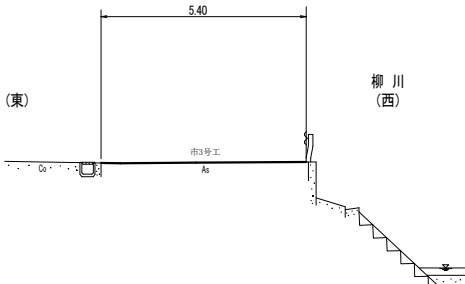
NO.1－NO.1’



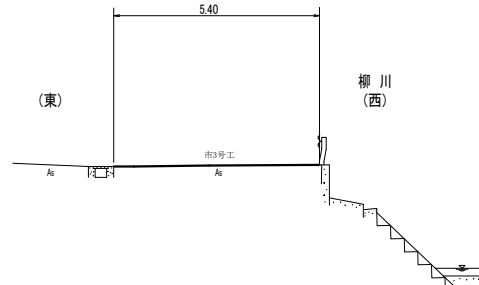
NO.3－NO.3’



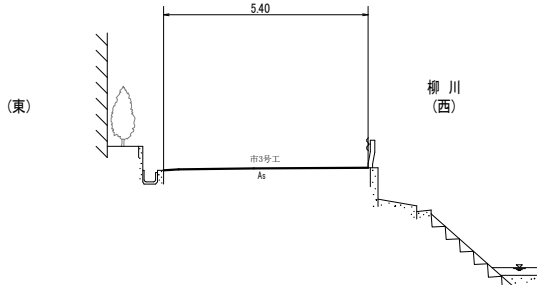
NO.5－NO.5’



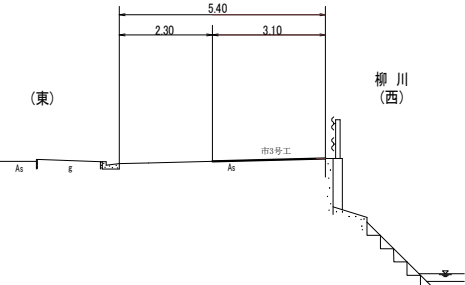
NO.7－NO.7’



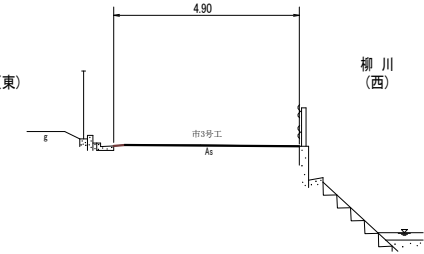
NO.9－NO.9’



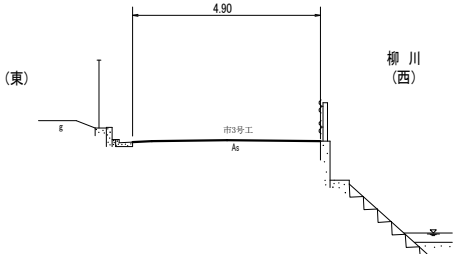
NO.11+10.00－NO.11+10.00’



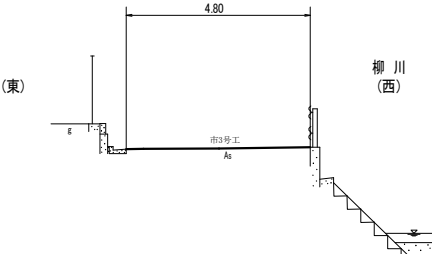
NO.13－NO.13’



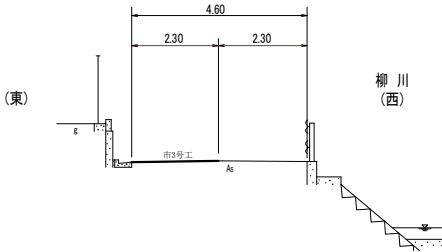
NO.15－NO.15’



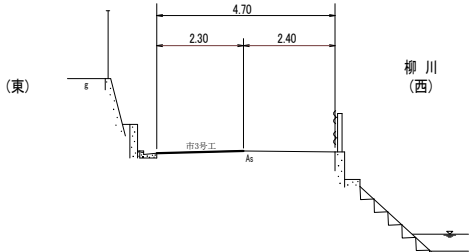
NO.17－NO.17’



NO.19－NO.19’



NO.21－NO.21’



求積一覧表
市3号工法(再生密粒AS 20mm)
A=2040m²

番号	寸 法 (m)			図形の面積 (m ²)
番号	寸 法 (m)			図形の面積 (m ²)
(1)				
(2)				
(3)				
(4)				
(5)				
(6)				
(7)				
(8)				
(9)				
(10)				
(11)				
(12)				
(13)				
(14)				
(15)				
(16)				
(17)				
(18)				
(19)				
(20)				
(21)				
(22)				
(23)				
(24)				
(25)				
(26)				
(27)				
(28)				
(29)				
(30)				
(31)				
(32)				
(33)				
(34)				
(35)				
(36)				
(37)				
(38)				
(39)				
(40)				
総面積 (m ²)				2043.684
控除面積				
控除総面積 (m ²)				0.000
控除後面積 (m ²) = 総面積 (m ²) - 控除総面積 (m ²)				2043.684

工 事 番 号	第 07-319 号		
工 事 名	牧田町地区口径200から100耗配水管改良工事		
図 面 名	舗装横断図、求積一覧表		6枚の内 6枚
施工年度及び工事種別	令和7年度 改良工事		
高 槻 市 水 道 部 管 路 整 備 課			