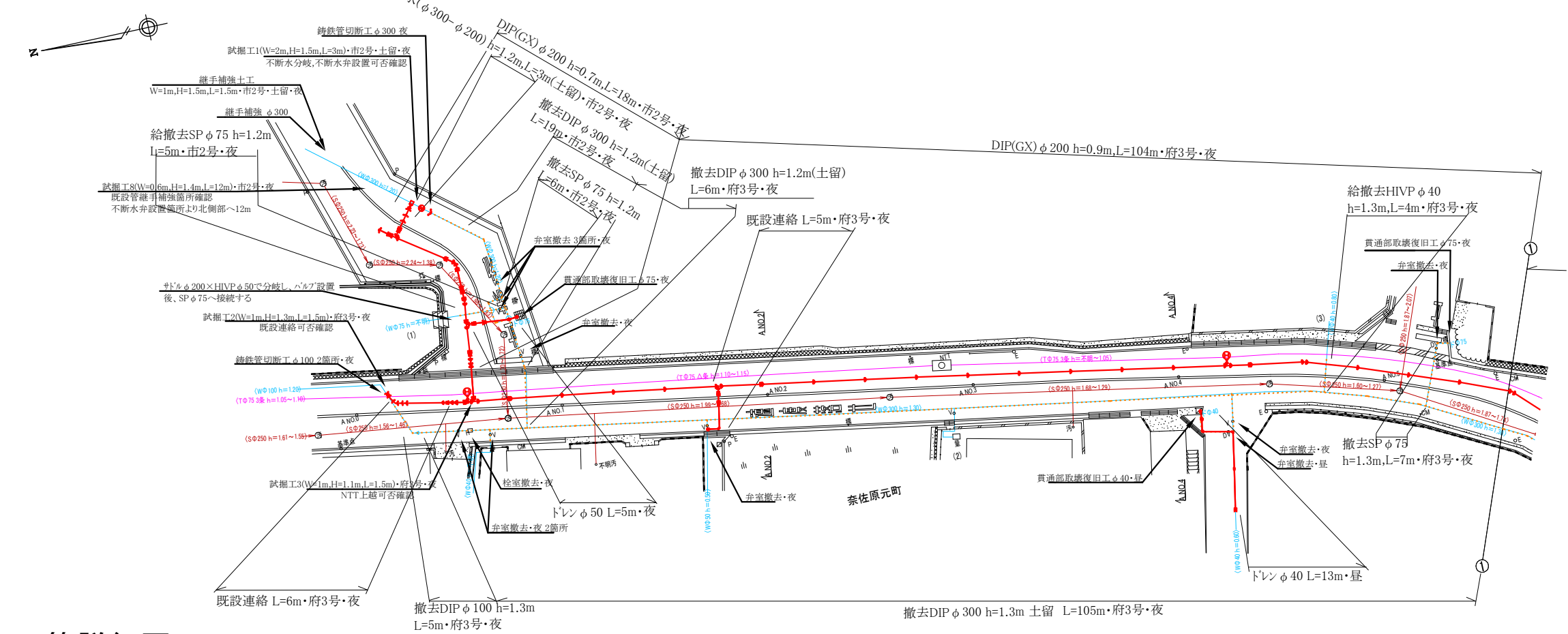
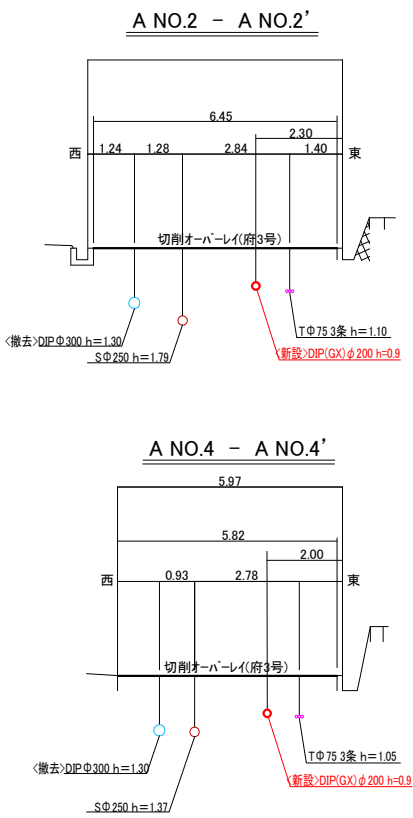


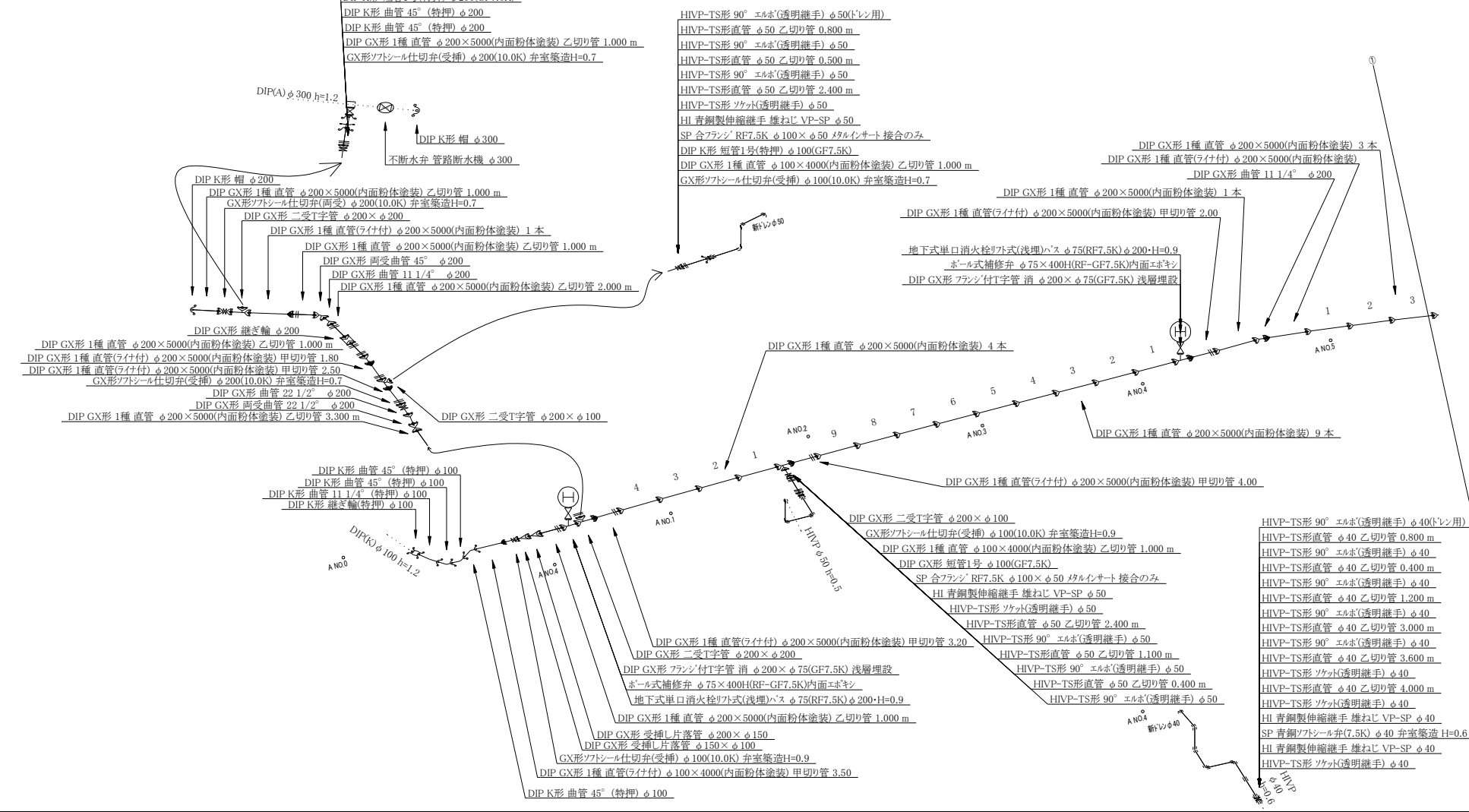
平面図 S=1/250 A路線



横断面図 S=1/100



配管詳細図 S=non



位置見取図

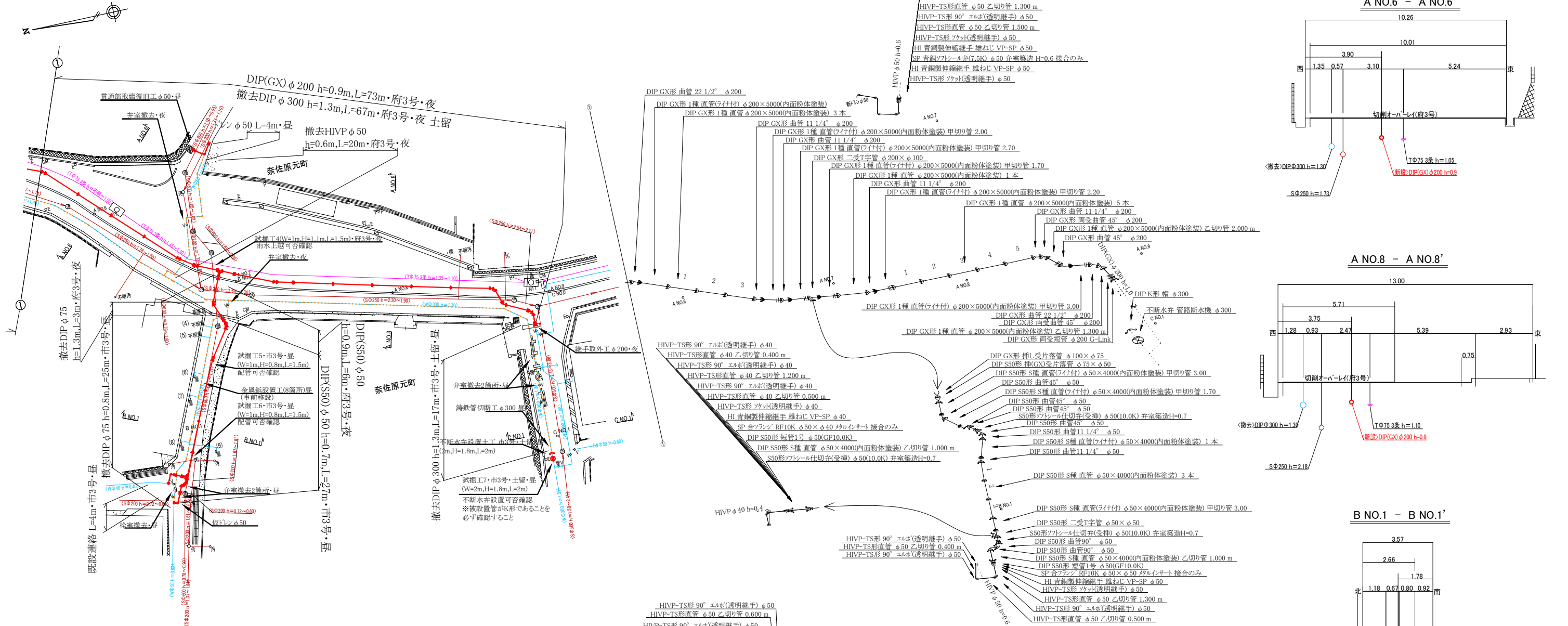


|                       |                         |
|-----------------------|-------------------------|
| 工事番号                  | 07-320                  |
| 工 事 名                 | 奈佐原元町地区口径200から50配水管改良工事 |
| 図 面 名                 | 平面図・配管詳細図・横断面図          |
| 施工年度及び工事種別            | 令和7年度 改良工事              |
| 高 槻 市 水 道 部 管 路 整 備 課 |                         |

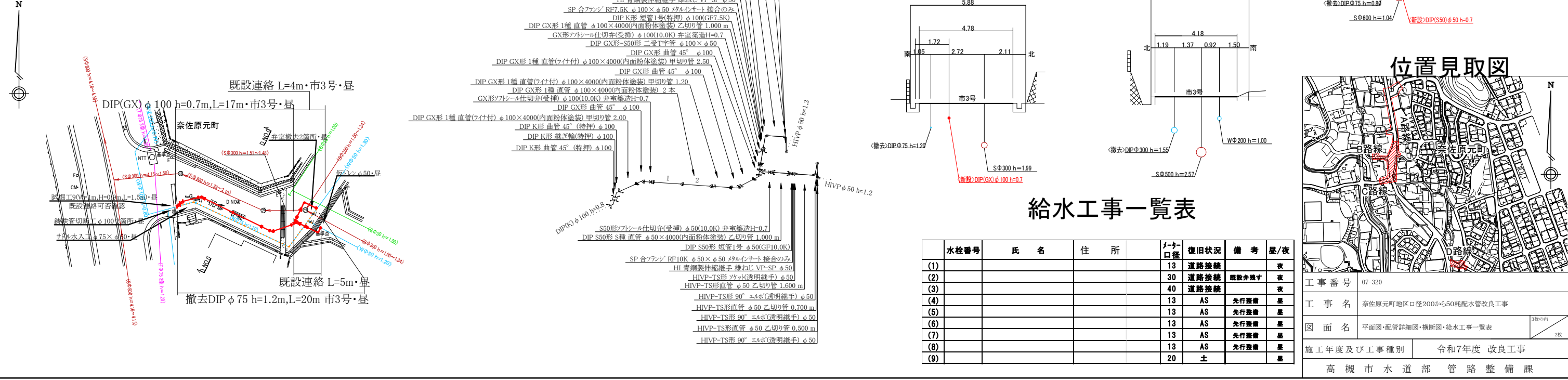
平面図 S=1/250 ABC路線

配管詳細図 S=non

横断図 S=1/100



平面図 S=1/250 D路線

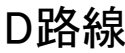


位置見取図





A diagram showing a line segment with a break symbol (two parallel diagonal lines) and a circle at the end, representing a continuation or a specific feature.



切削オーバーレイ(市2号)A=238m<sup>2</sup>  
t=5cm(再生密粒アスファルト20mm)

| 番号                    | 寸 法 (m) |  |  | 図形の面積 (m <sup>2</sup> ) |
|-----------------------|---------|--|--|-------------------------|
| (1)                   |         |  |  |                         |
| (2)                   |         |  |  |                         |
| (3)                   |         |  |  |                         |
| (4)                   |         |  |  |                         |
| (5)                   |         |  |  |                         |
| (6)                   |         |  |  |                         |
| (7)                   |         |  |  |                         |
| (8)                   |         |  |  |                         |
| (9)                   |         |  |  |                         |
| 総面積 (m <sup>2</sup> ) |         |  |  | 238.411                 |

切削オーバーレイ(府3号)A=1,220m<sup>2</sup>  
t=5cm(再生密粒アスファルト20mm改質Ⅱ型)

| 番号                    | 寸 法 (m) |  |  | 図形の面積 (m <sup>2</sup> ) |
|-----------------------|---------|--|--|-------------------------|
| (10)                  |         |  |  |                         |
| (11)                  |         |  |  |                         |
| (12)                  |         |  |  |                         |
| (13)                  |         |  |  |                         |
| (14)                  |         |  |  |                         |
| (15)                  |         |  |  |                         |
| (16)                  |         |  |  |                         |
| (17)                  |         |  |  |                         |
| (18)                  |         |  |  |                         |
| (19)                  |         |  |  |                         |
| (20)                  |         |  |  |                         |
| (21)                  |         |  |  |                         |
| (22)                  |         |  |  |                         |
| (23)                  |         |  |  |                         |
| (24)                  |         |  |  |                         |
| (25)                  |         |  |  |                         |
| (26)                  |         |  |  |                         |
| (27)                  |         |  |  |                         |
| (28)                  |         |  |  |                         |
| (29)                  |         |  |  |                         |
| (30)                  |         |  |  |                         |
| (31)                  |         |  |  |                         |
| (32)                  |         |  |  |                         |
| (33)                  |         |  |  |                         |
| (34)                  |         |  |  |                         |
| 総面積 (m <sup>2</sup> ) |         |  |  | 1219.512                |

| 番号                    | 寸 法 (m) | 図形の面積 (m <sup>2</sup> ) |
|-----------------------|---------|-------------------------|
| (35)                  |         |                         |
| (36)                  |         |                         |
| (37)                  |         |                         |
| (38)                  |         |                         |
| (39)                  |         |                         |
| (40)                  |         |                         |
| (41)                  |         |                         |
| (42)                  |         |                         |
| (43)                  |         |                         |
| (44)                  |         |                         |
| (45)                  |         |                         |
| (46)                  |         |                         |
| (47)                  |         |                         |
| (48)                  |         |                         |
| (49)                  |         |                         |
| (50)                  |         |                         |
| (51)                  |         |                         |
| (52)                  |         |                         |
| (53)                  |         |                         |
| (54)                  |         |                         |
| (55)                  |         |                         |
| (56)                  |         |                         |
| (57)                  |         |                         |
| (58)                  |         |                         |
| (59)                  |         |                         |
| (60)                  |         |                         |
| (61)                  |         |                         |
| (62)                  |         |                         |
| (63)                  |         |                         |
| (64)                  |         |                         |
| (65)                  |         |                         |
| (66)                  |         |                         |
| (67)                  |         |                         |
| (68)                  |         |                         |
| (69)                  |         |                         |
| (70)                  |         |                         |
| (71)                  |         |                         |
| 総面積 (m <sup>2</sup> ) |         | 406.531                 |

|       |             |        |                     |
|-------|-------------|--------|---------------------|
| 路面標示工 | 種類          | 数量(箇所) | w=15cm換算<br>施工延長(m) |
|       | 速度落せ 白 夜    |        |                     |
|       | 止まれ 白 夜     |        |                     |
|       | 消火栓(丸) 黄 夜  |        |                     |
|       | 交差点警戒表示 白 夜 |        |                     |
|       | 止まれ 白 昼     |        |                     |

|      |                 |       |
|------|-----------------|-------|
| 区画線工 | 種類              | 数量(m) |
|      | 実線 幅 200mm 黄 夜  |       |
|      | ゼブラ 幅 450mm 白 夜 |       |
|      | 実線 幅 200mm 白 夜  |       |
|      | ゼブラ 幅 450mm 白 昼 |       |
|      | 破線 幅 300mm 白    |       |

|                   |       |
|-------------------|-------|
| 鋪裝版切斷工(As)        |       |
| 種別                | 延長(m) |
| 15cm $\geq$ AS    |       |
| 計(15cm $\geq$ AS) | 72    |

位置見取図



|             |                         |            |  |
|-------------|-------------------------|------------|--|
| 工事番号        | 07-320                  |            |  |
| 工事名         | 奈佐原元町地区口200から50耗配水管改良工事 |            |  |
| 図面名         | 平面図・求積一覽表・付帯工一覽表        | 3枚の内<br>3枚 |  |
| 施工年度及び工事種別  | 令和7年度 改良工事              |            |  |
| 高槻市水道部管路整備課 |                         |            |  |