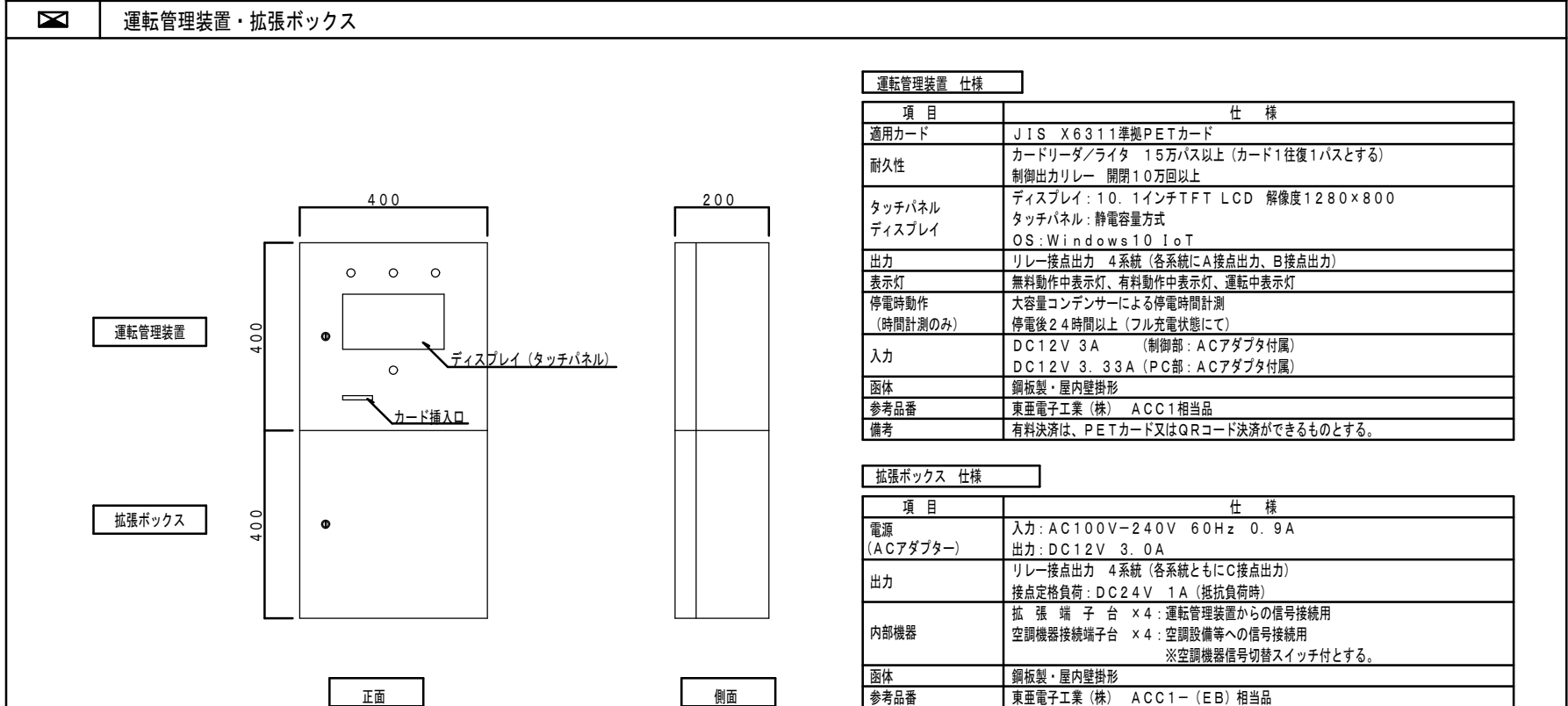




| ブルボックス寸法表        |             |
|------------------|-------------|
| 記 号              | サ イ ズ       |
| ☒ <sub>2 1</sub> | 200×200×100 |
| ☒ <sub>2 2</sub> | 200×200×200 |
| ☒ <sub>3 2</sub> | 300×300×200 |
| ☒ <sub>4 3</sub> | 400×400×300 |
| ☒ <sub>5 3</sub> | 500×500×300 |

(注記)

1. 既設体育館分電盤から新設体育館空調電源盤、自立ユニット、室外機への電源送りルートは空調機メーカーにより異なるため参考図とする。
2. 本図は改修後を示し、特記なき限り濃い線で示すものを新設とし、薄点線で示すものは既設又は機械設備工事とする。
3. 電動機への接続部は金属製可とう電線管（防水）にて保護のこと。
4. 室内機と搬送ファンの電源接続はケーブル配線とし、スパイラルチューブで保護すること。



| 拡張ボックス 仕様       |   |
|-----------------|---|
| 項 目             | 仕 様   |
| 電源<br>(ACアダプター) | 入力：AC100V-240V 60Hz 0.9A<br>出力：DC12V 3.0A                                   |
| 出力              | リレー接点出力 4系統（各系統ともにC接点出力）<br>接点定格負荷：DC24V 1A（抵抗負荷時）                          |
| 内部機器            | 拡張端子台 ×4：運転管理装置からの信号接続用<br>空調機器接続端子台 ×4：空調設備等への信号接続用<br>※空調機器信号切替スイッチ付とする。  |
| 函体              | 鋼板製・屋内壁掛形   |
| 参考品番            | 東亜電子工業（株） ACC1ー（E）相当品   |
| 備考              | ・UPS（設定含む）、系統設定は1系統とすること。<br>・運転管理装置と拡張ボックスとの信号線布設・接続<br>UPSの接続も含め機能構成すること。 |

[illegible]

既設体育館分電盤結線図

AC回路 1φ3W100/200V

MCCB 3P  
225/150AT

MCCB 2P  
50/40AT  
(200V)

空スペースに設置  
(盤加工共)

体育館空調電源盤

(注記)

1. 主幹二次側より、体育館空調電源盤の電源を取り出すこと。
2. ——— は新設部分を示し、----- は既設部分を示す。
3. 本工事着手前に監督員、学校と打合せを行い、十分調査の上施工すること。

A

・

B

自立ユニット内切替部結線図（参考図）（機械設備工事）

室外機より  
自立発電出力  
1φ2W200V

ELCB  
2P30A

常用電源  
1φ2W 200V

MCCB

Tr 1φ2W 1.5kVA  
200V/100V

MCCB

| 回路<br>番号 | 電 圧  | 配線用遮断器<br>定格電流 | 負 荷 名 称       | 負荷容量<br>(VA) |
|----------|------|----------------|---------------|--------------|
|          | 200V |                | 室外機（冷房1.26kW） | 1,260        |
| 201      | 200V | 2P50AF10AT     | 室内機電源（4台）     | 728          |
| 101      | 100V | 2P50AF20AT     | 体育館空調電源盤      | 1,568        |
|          |      |                |               | 3,556        |

○ ET（ED）

○ ET（ED（ELB））

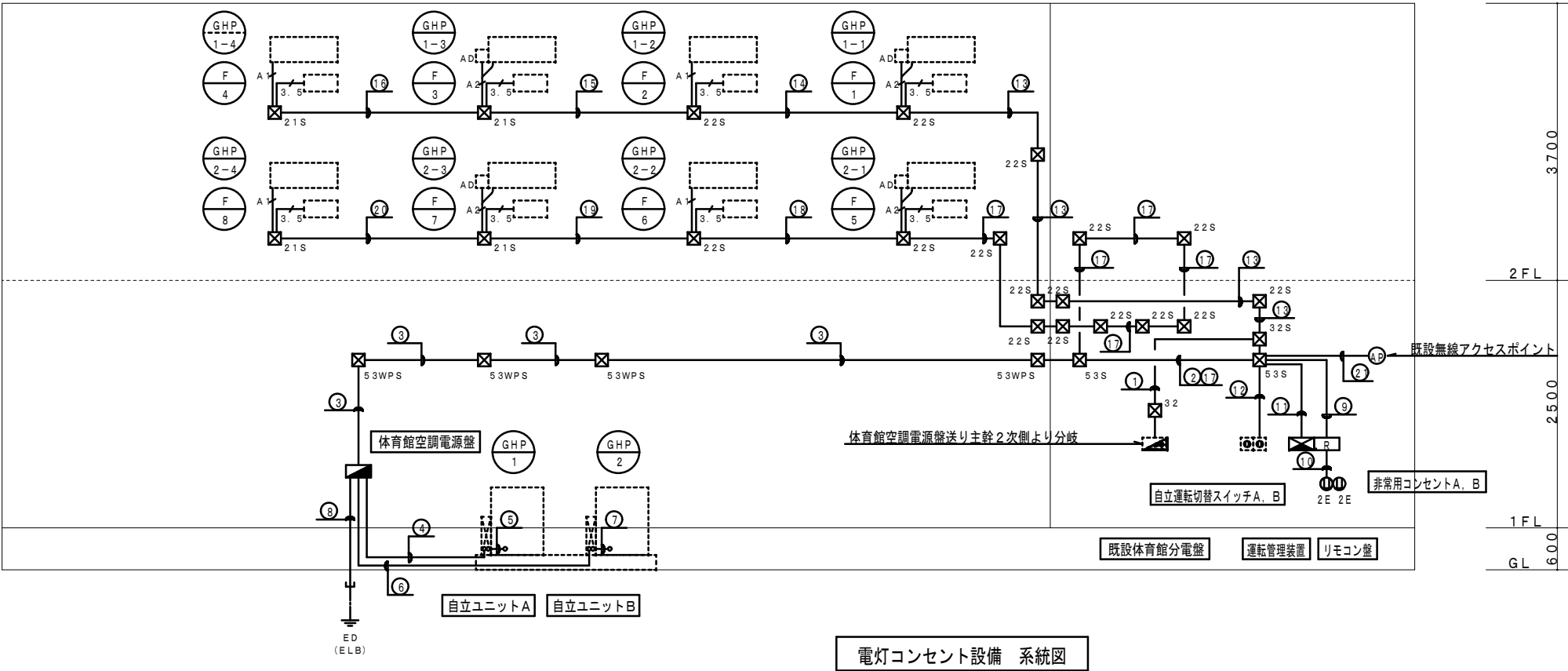
単線結線図（参考図）

（注記）

---

1. 自立ユニットは空調機メーカーにより異なるので、本図は参考図とする。

---



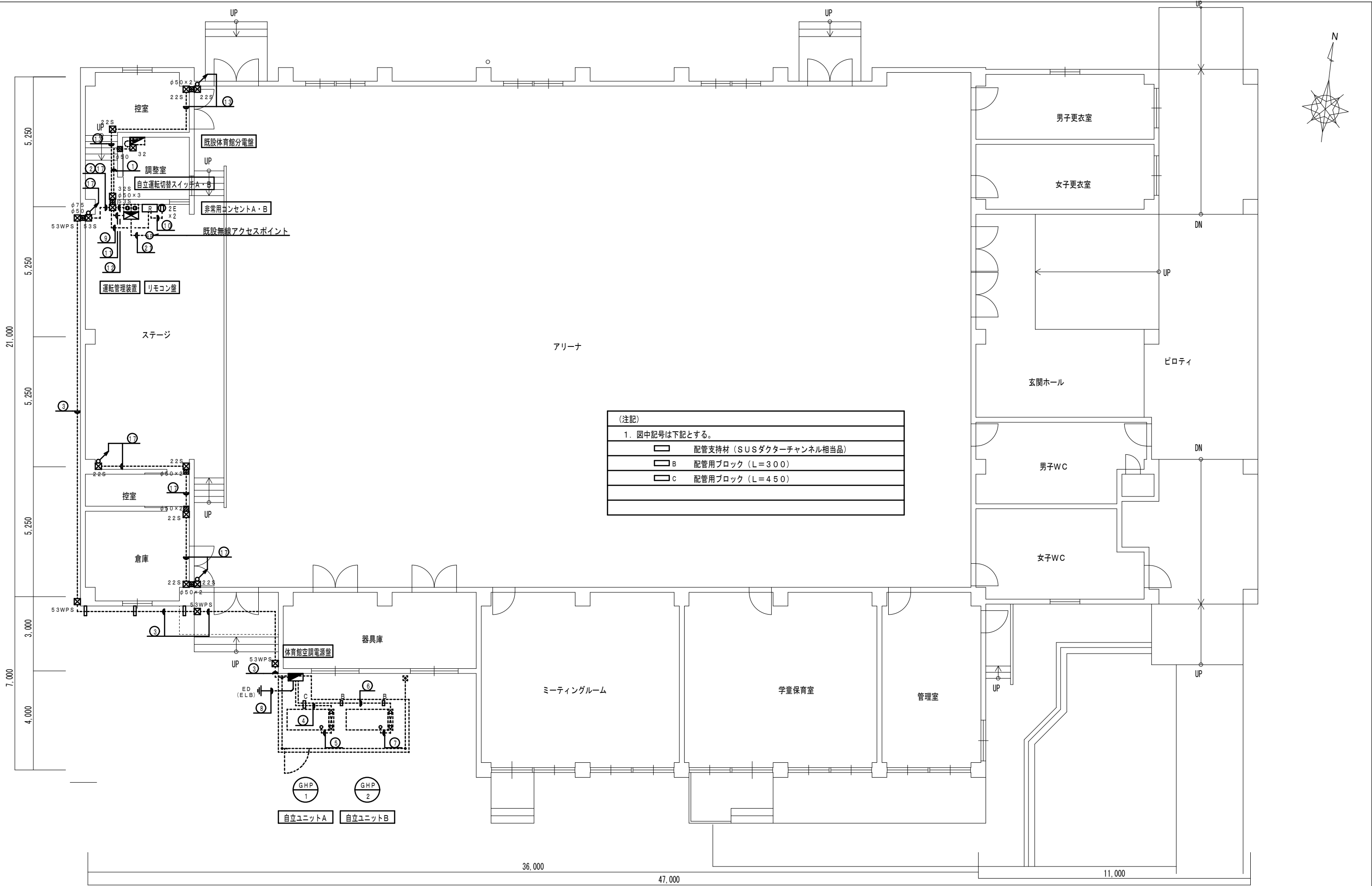
電灯コンセント設備 系統図

配管配線リスト

| 記号 | 区 分        | 配 管 配 線                           | 区 間                                       |
|----|------------|-----------------------------------|---|
| ①  | 体育館空調電源盤電源 | EM-CE14□-2C, ED2.0                | (E39) 既設体育館分電盤 → 体育館空調電源盤 (自立ユニットA, B)    |
| ②  | 体育館空調電源盤電源 | EM-CE14□-2C, ED2.0                | (E63) 既設体育館分電盤 → 体育館空調電源盤 (自立ユニットA, B)    |
|    | 搬送ファン電源    | EM-CE5.5□-2C×2                    | (101)(104) 体育館空調電源盤 → リモコン盤               |
|    | 非常用コンセント   | EM-CE3.5□-2C×2                    | (102)(105) 体育館空調電源盤 → 非常コンセントA, B         |
|    | 運転管理装置電源   | EM-CE3.5□-3C                      | (103) 体育館空調電源盤 → 運転管理装置                   |
|    | 自立運転信号     | EM-CEE1.25□-6C×2                  | (E39) 自立運転切替スイッチA, B → 自立ユニットA, B         |
| ③  | 体育館空調電源盤電源 | EM-CE14□-2C, ED2.0                | (C63) 既設体育館分電盤 → 体育館空調電源盤 (自立ユニットA, B)    |
|    | 搬送ファン電源    | EM-CE5.5□-2C×2                    | (101)(104) 体育館空調電源盤 → リモコン盤               |
|    | 非常用コンセント   | EM-CE3.5□-2C×2                    | (102)(105) 体育館空調電源盤 → 非常コンセントA, B         |
|    | 運転管理装置電源   | EM-CE3.5□-3C                      | (103) 体育館空調電源盤 → 運転管理装置                   |
|    | 自立運転信号     | EM-CEE1.25□-6C×2                  | (C39) 自立運転切替スイッチA, B → 自立ユニットA, B         |
| ④  | 自立ユニットA電源  | EM-CE8□-2C, ED2.0, ED (ELB) 2.0   | (C51) (F2WP-50) (20) 体育館空調電源盤 → 自立ユニットA   |
|    | 体育館空調電源盤電源 | EM-CE5.5□-2C                      | 自立ユニットA → 体育館空調電源盤 (搬送ファン, コンセント, 運転管理装置) |
|    | 自立運転信号     | EM-CEE1.25□-6C                    | (C25) (F2WP-24) 自立運転切替スイッチA → 自立ユニットA     |
| ⑤  | 室外機電源      | EM-CE5.5□-2C, ED2.0, ED (ELB) 2.0 | (F2WP-30) 自立ユニットA → 空調室外機 (GHP-1)         |
|    | 自立運転信号     | EM-CEE1.25□-6C                    | (F2WP-24) 自立ユニットA → 空調室外機 (GHP-1)         |
| ⑥  | 自立ユニットB電源  | EM-CE8□-2C, ED2.0, ED (ELB) 2.0   | (C51) (F2WP-50) (20) 体育館空調電源盤 → 自立ユニットB   |
|    | 体育館空調電源盤電源 | EM-CE5.5□-2C                      | 自立ユニットB → 体育館空調電源盤 (搬送ファン, コンセント)         |
|    | 自立運転信号     | EM-CEE1.25□-6C                    | (C25) (F2WP-24) 自立運転切替スイッチB → 自立ユニットB     |
| ⑦  | 室外機電源      | EM-CE5.5□-2C, ED2.0, ED (ELB) 2.0 | (F2WP-30) 自立ユニットB → 空調室外機 (GHP-2)         |
|    | 自立運転信号     | EM-CEE1.25□-6C                    | (F2WP-24) 自立ユニットB → 空調室外機 (GHP-2)         |
| ⑧  | 接地ED (ELB) | EM-IE2.0                          | (VE16) 体育館空調電源盤 → 接地極                     |
| ⑨  | 搬送ファン電源    | EM-CE5.5□-2C×2                    | (E63) (101)(104) 体育館空調電源盤 → リモコン盤         |
|    | 搬送ファン電源    | EM-CE3.5□-2C×4                    | リモコン盤 → 搬送ファン (F1~8)                      |
|    | 非常用コンセント   | EM-EEF2.0-2C×2, ED2.0             | (102)(105) 体育館空調電源盤 → 非常コンセントA, B         |
|    | 運転管理装置電源   | EM-EEF2.0-3C                      | (103) 体育館空調電源盤 → 運転管理装置                   |
|    | 空調リモコン信号   | EM-CEES1.25□-2C×4                 | (E39) リモコン盤 → 空調室内機 (GHP1-1~2-4)          |
| ⑩  | 非常用コンセント   | EM-EEF2.0-2C×2, ED2.0             | (E25) (102)(105) 体育館空調電源盤 → 非常コンセントA, B   |
| ⑪  | 空調発停信号     | EM-CEE1.25□-2C×4                  | (E39) 運転管理装置 → 空調室内機 (GHP1-1~2-4)         |
|    | 構内情報       | EM-UTP0.5-4P (Cat5e)              | (E19) 運転管理装置 → 既設無線アクセスポイント               |
| ⑫  | 自立運転信号     | EM-CEE1.25□-6C                    | (E25) 自立運転切替スイッチA → 自立ユニットA               |
|    | 自立運転信号     | EM-CEE1.25□-6C                    | (E25) 自立運転切替スイッチB → 自立ユニットB               |

| 記号 | 区 分      | 配 管 配 線              | 区 間                               |
|----|----------|----------------------|-----------------------------------|
| ⑬  | 搬送ファン電源  | EM-CE3.5□-2C×2       | (E31) リモコン盤 → 搬送ファン (F1~4)        |
|    | 空調リモコン信号 | EM-CEES1.25□-2C×2    | (E39) リモコン盤 → 空調室内機 (GHP1-1~1-4)  |
|    | 空調発停信号   | EM-CEE1.25□-2C×2     | 運転管理装置 → 空調室内機 (GHP1-1~1-4)       |
| ⑭  | 搬送ファン電源  | EM-CE3.5□-2C×2       | (E31) リモコン盤 → 搬送ファン (F2~4)        |
|    | 空調リモコン信号 | EM-CEES1.25□-2C×2    | (E39) リモコン盤 → 空調室内機 (GHP1-2~1-4)  |
|    | 空調発停信号   | EM-CEE1.25□-2C       | 運転管理装置 → 空調室内機 (GHP1-3, 1-4)      |
| ⑮  | 搬送ファン電源  | EM-CE3.5□-2C         | (E25) リモコン盤 → 搬送ファン (F3, 4)       |
|    | 空調リモコン信号 | EM-CEES1.25□-2C      | (E25) リモコン盤 → 空調室内機 (GHP1-3, 1-4) |
|    | 空調発停信号   | EM-CEE1.25□-2C       | 運転管理装置 → 空調室内機 (GHP1-3, 1-4)      |
| ⑯  | 搬送ファン電源  | EM-CE3.5□-2C         | (E25) リモコン盤 → 搬送ファン (F4)          |
|    | 空調リモコン信号 | EM-CEES1.25□-2C      | (E19) リモコン盤 → 空調室内機 (GHP1-4)      |
| ⑰  | 搬送ファン電源  | EM-CE3.5□-2C×2       | (E31) リモコン盤 → 搬送ファン (F5~8)        |
|    | 空調リモコン信号 | EM-CEES1.25□-2C×2    | (E39) リモコン盤 → 空調室内機 (GHP2-1~2-4)  |
|    | 空調発停信号   | EM-CEE1.25□-2C×2     | 運転管理装置 → 空調室内機 (GHP2-1~2-4)       |
| ⑱  | 搬送ファン電源  | EM-CE3.5□-2C×2       | (E31) リモコン盤 → 搬送ファン (F6~8)        |
|    | 空調リモコン信号 | EM-CEES1.25□-2C×2    | (E39) リモコン盤 → 空調室内機 (GHP2-2~2-4)  |
|    | 空調発停信号   | EM-CEE1.25□-2C       | 運転管理装置 → 空調室内機 (GHP2-3, 2-4)      |
| ⑲  | 搬送ファン電源  | EM-CE3.5□-2C         | (E25) リモコン盤 → 搬送ファン (F7, 8)       |
|    | 空調リモコン信号 | EM-CEES1.25□-2C      | (E25) リモコン盤 → 空調室内機 (GHP2-3, 2-4) |
|    | 空調発停信号   | EM-CEE1.25□-2C       | 運転管理装置 → 空調室内機 (GHP2-3, 2-4)      |
| ⑳  | 搬送ファン電源  | EM-CE3.5□-2C         | (E25) リモコン盤 → 搬送ファン (F8)          |
|    | 空調リモコン信号 | EM-CEES1.25□-2C      | (E19) リモコン盤 → 空調室内機 (GHP2-4)      |
| ㉑  | 構内情報     | EM-UTP0.5-4P (Cat5e) | (E19) 運転管理装置 → 既設無線アクセスポイント       |

|  |                   |               |
|--|-------------------|---------------|
| (注記)   |                   |               |
| 1. 本図は改修後を示し、特記なき限り濃い線で示すものを新設とし、薄点線で示すものは既設又は別途工事とする。 |                   |               |
| 2. 電動機への接続部は金属製可とう電線管にて保護のこと。                          |                   |               |
| 3. 特記なき配管配線は下記とする。                                     |                   |               |
|  | EM-CEES1.25□-2C   | (E19) 空調リモコン  |
|  | EM-CEE1.25□-2C    | (E19) 空調発停信号  |
|  | EM-CEES1.25□-2C×2 | (E25) 空調リモコン  |
|  | 遠隔制御アダプタ          | (機械設備工事)      |
|  | EM-CE3.5□-2C      | (E25) 搬送ファン電源 |



|                |                         |
|----------------|-------------------------|
| (注記)           |                         |
| 1. 図中記号は下記とする。 |                         |
|                | 配管支持材 (SUSダクターチャンネル相当品) |
|                | B 配管用ブロック (L=300)       |
|                | C 配管用ブロック (L=450)       |
|                |                         |
|                |                         |

1階平面図 1/100



Sheet No.  
E-5

Name 高槻市立阿武山小学校ほか1校体育館ガス式空調設備設置工事

Class [阿武山小学校] 電灯コンセント設備 体育館1階平面図

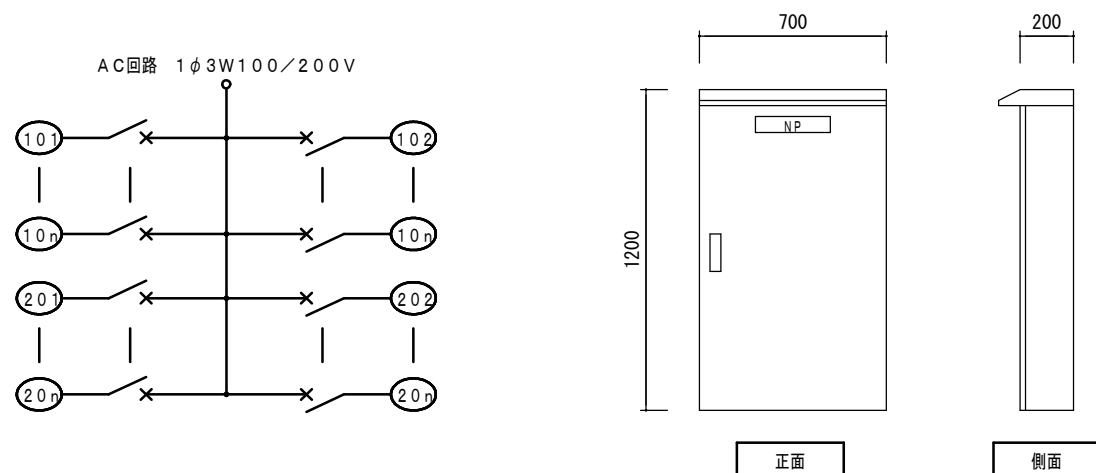
Scale A2: 1/100

Checked by b. s. l. s.

TAKATSUKI CITYHALL A SECTION OF ARCHITECTURE



## 1 分電盤・開閉器盤 参考結線図



自立ユニットA

注 記

1. 回路番号

100V回路 AC100V ⑩1 ~ ⑩n

200V回路 AC200V ②01 ~ ②0n

2. 分岐配線用遮断器はJIS協約型1Pサイズで2P2Eのものとする。

3. 盤の材質は屋内が露出型鋼板製とし、屋外が防水型SUS製（塗装共）とし、国土交通省仕様品とする。

4. 盤形式表記は下記とする。


G : 一般形 埋込形                      D : 一般形 露出壁掛形 外扉なし (中扉のみ)

T:一般形 露出壁掛形 外扉あり      V:一般形 自立形

5. 盤表面に盤名称のネームプレートを取付のこと。

6. 分岐負荷用ネームプレートは100Vは白地、200Vは桃地とする。

## 7. 盤記号

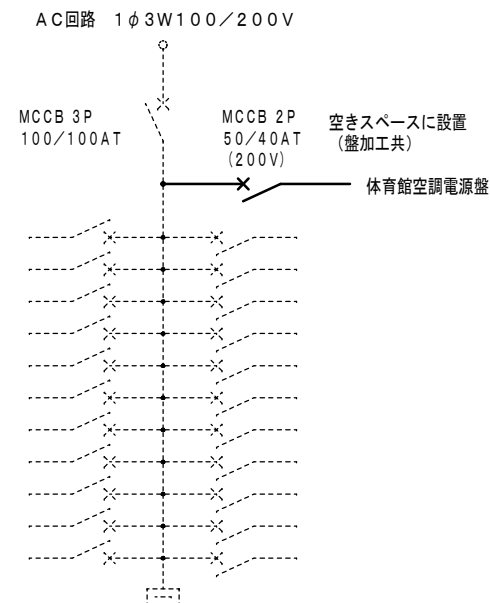
 配線用遮断器・漏電遮断器

○ 外部配線端子

8. 図示する盤姿図、寸法は参考とする。

[illegible]

既設体育館分電盤結線図



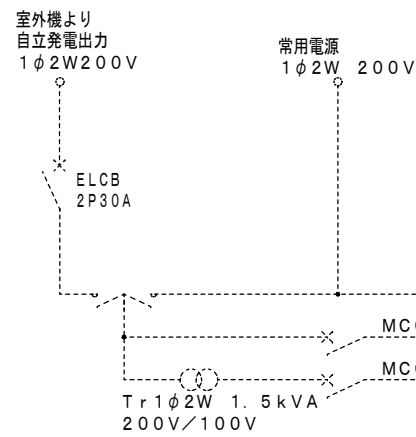
(注記)

1. 主幹二次側より、体育館空調電源盤の電源を取り出すこと。

2. ——— は新設部分を示し、----- は既設部分を示す。

3. 本工事着手前に監督員、学校と打合せを行い、十分調査の上施工すること。

## 自立ユニット内切替部結線図（参考図）（機械設備工事）



| 回路<br>番号 | 電 圧  | 配線用遮断器<br>定格電流 | 負 荷 名 称       | 負荷容量<br>(VA) |
|----------|------|----------------|---------------|--------------|
|          | 200V |                | 室外機（冷房1.26kW） | 1,260        |
| 201      | 200V | 2P50AF10AT     | 室内機電源（4台）     | 728          |
| 101      | 100V | 2P50AF20AT     | 体育館空調電源盤      | 1,568        |
|          |      |                |               | 3,556        |

○ ET (ED)

○ ET (ED (ELB) )

單線結線図 (参考図)

(注記)

1. 自立ユニットは空調機メーカーにより異なるので、本図は参考図とする。



**Name** 高槻市立阿武山小学校ほか 1 校体育館ガス式空調設備設置工事

**Class** [北日吉台小学校] 盤結線図

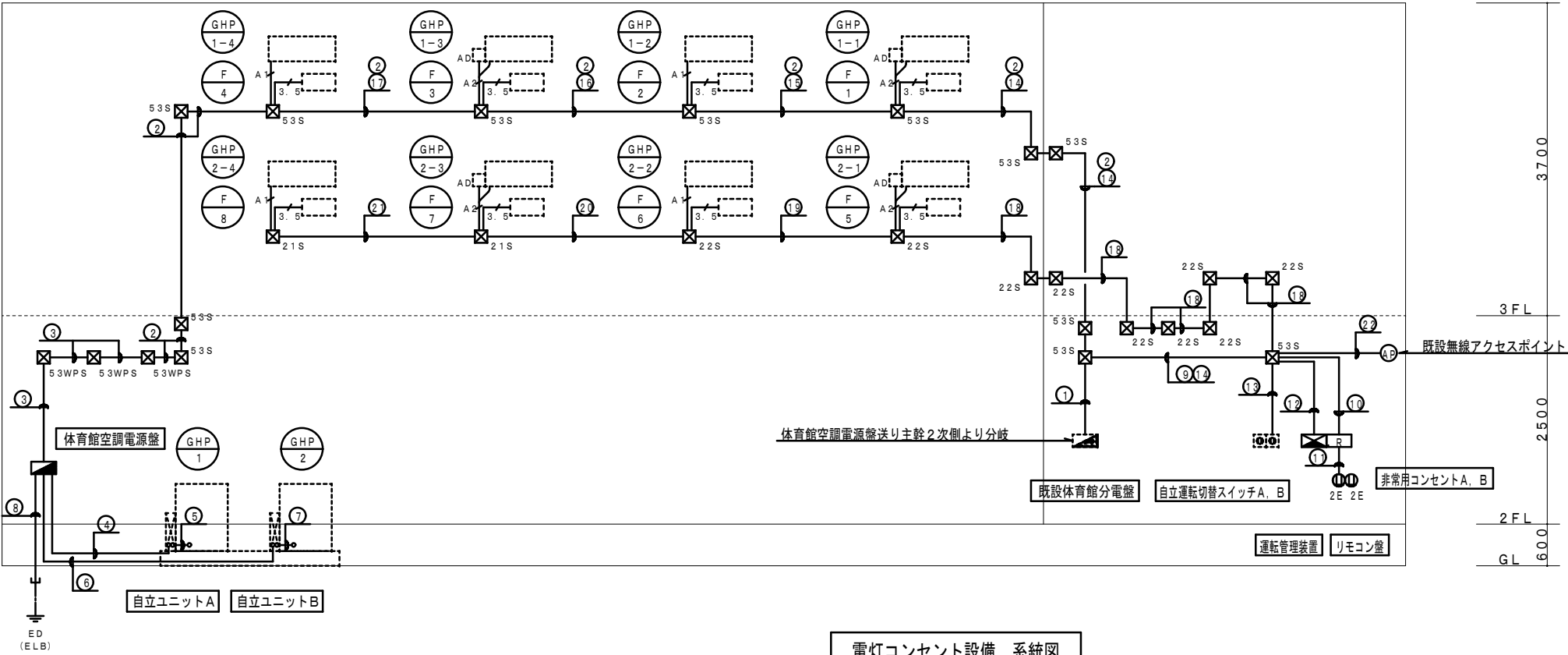
Sheet No.  
E-7

|              |         |
|--------------|---------|
| <b>Scale</b> | A 2 : - |
|--------------|---------|

Checked by           b.                  s.                  l.                  s.                  

# TAKATSUKI

CITYHALL A. SECTION OF ARCHITECTURE



|  |                    |               |
|--|--------------------|---------------|
| (注記)   |                    |               |
| 1. 本図は改修後を示し、特記なき限り濃い線で示すものを新設とし、薄点線で示すものは既設又は別途工事とする。 |                    |               |
| 2. 電動機への接続部は金属製可とう電線管にて保護のこと。                          |                    |               |
| 3. 特記なき配管配線は下記とする。                                     |                    |               |
|  | EM-CEES1. 25□-2C   | (E19) 空調リモコン  |
|  | EM-CEE1. 25□-2C    | (E19) 空調発停信号  |
|  | EM-CEES1. 25□-2C×2 | (E25) 空調リモコン  |
|  | 遠隔制御アダプタ           | (機械設備工事)      |
|  | EM-CE3. 5□-2C      | (E25) 搬送ファン電源 |

電灯コンセント設備 系統図

| 記号 | 区 分        | 配 管 配 線                              | 区 間                                       |
|----|------------|--------------------------------------|---|
| ①  | 体育館空調電源盤電源 | EM-CE38□-2C, ED2. 0                  | (E51) 既設体育館分電盤 → 体育館空調電源盤 (自立ユニットA, B)    |
| ②  | 体育館空調電源盤電源 | EM-CE38□-2C, ED2. 0                  | (E75) 既設体育館分電盤 → 体育館空調電源盤 (自立ユニットA, B)    |
|    | 搬送ファン電源    | EM-CE5. 5□-2C×2                      | (101)(104) 体育館空調電源盤 → リモコン盤               |
|    | 非常用コンセント   | EM-CE3. 5□-2C×2                      | (102)(105) 体育館空調電源盤 → 非常コンセントA, B         |
|    | 運転管理装置電源   | EM-CE3. 5□-3C                        | (103) 体育館空調電源盤 → 運転管理装置                   |
|    | 自立運転信号     | EM-CEE1. 25□-6C×2                    | (E39) 自立運転切替スイッチA, B → 自立ユニットA, B         |
| ③  | 体育館空調電源盤電源 | EM-CE38□-2C, ED2. 0                  | (C75) 既設体育館分電盤 → 体育館空調電源盤 (自立ユニットA, B)    |
|    | 搬送ファン電源    | EM-CE5. 5□-2C×2                      | (101)(104) 体育館空調電源盤 → リモコン盤               |
|    | 非常用コンセント   | EM-CE3. 5□-2C×2                      | (102)(105) 体育館空調電源盤 → 非常コンセントA, B         |
|    | 運転管理装置電源   | EM-CE3. 5□-3C                        | (103) 体育館空調電源盤 → 運転管理装置                   |
|    | 自立運転信号     | EM-CEE1. 25□-6C×2                    | (C39) 自立運転切替スイッチA, B → 自立ユニットA, B         |
| ④  | 自立ユニットA電源  | EM-CE14□-2C, ED2. 0, ED (ELB) 2. 0   | (C51) (F2WP-50) (201) 体育館空調電源盤 → 自立ユニットA  |
|    | 体育館空調電源盤電源 | EM-CE5. 5□-2C                        | 自立ユニットA → 体育館空調電源盤 (搬送ファン, コンセント, 運転管理装置) |
|    | 自立運転信号     | EM-CEE1. 25□-6C                      | (C25) (F2WP-24) 自立運転切替スイッチA → 自立ユニットA     |
| ⑤  | 室外機電源      | EM-CE5. 5□-2C, ED2. 0, ED (ELB) 2. 0 | (F2WP-30) 自立ユニットA → 空調室外機 (GHP-1)         |
|    | 自立運転信号     | EM-CEE1. 25□-6C                      | (F2WP-24) 自立ユニットA → 空調室外機 (GHP-1)         |
| ⑥  | 自立ユニットB電源  | EM-CE14□-2C, ED2. 0, ED (ELB) 2. 0   | (C51) (F2WP-50) (202) 体育館空調電源盤 → 自立ユニットB  |
|    | 体育館空調電源盤電源 | EM-CE5. 5□-2C                        | 自立ユニットB → 体育館空調電源盤 (搬送ファン, コンセント)         |
|    | 自立運転信号     | EM-CEE1. 25□-6C                      | (C25) (F2WP-24) 自立運転切替スイッチB → 自立ユニットB     |
| ⑦  | 室外機電源      | EM-CE5. 5□-2C, ED2. 0, ED (ELB) 2. 0 | (F2WP-30) 自立ユニットB → 空調室外機 (GHP-2)         |
|    | 自立運転信号     | EM-CEE1. 25□-6C                      | (F2WP-24) 自立ユニットB → 空調室外機 (GHP-2)         |
| ⑧  | 接地ED (ELB) | EM-IE2. 0                            | (VE16) 体育館空調電源盤 → 接地極                     |
| ⑨  | 搬送ファン電源    | EM-CE5. 5□-2C×2                      | (E51) (101)(104) 体育館空調電源盤 → リモコン盤         |
|    | 非常用コンセント   | EM-CE3. 5□-2C×2, ED2. 0              | (102)(105) 体育館空調電源盤 → 非常コンセントA, B         |
|    | 運転管理装置電源   | EM-CE3. 5□-3C                        | (103) 体育館空調電源盤 → 運転管理装置                   |
|    | 自立運転信号     | EM-CEE1. 25□-6C×2                    | (E39) 自立運転切替スイッチA, B → 自立ユニットA, B         |
| ⑩  | 搬送ファン電源    | EM-CE5. 5□-2C×2                      | (E63) (101)(104) 体育館空調電源盤 → リモコン盤         |
|    | 搬送ファン電源    | EM-CE3. 5□-2C×4                      | リモコン盤 → 搬送ファン (F1~8)                      |
|    | 非常用コンセント   | EM-EEF2. 0-2C×2, ED2. 0              | (102)(105) 体育館空調電源盤 → 非常コンセントA, B         |
|    | 運転管理装置電源   | EM-EEF2. 0-3C                        | (103) 体育館空調電源盤 → 運転管理装置                   |
|    | 空調リモコン信号   | EM-CEES1. 25□-2C×4                   | (E39) リモコン盤 → 空調室内機 (GHP1-1~2-4)          |
| ⑪  | 非常用コンセント   | EM-EEF2. 0-2C×2, ED2. 0              | (E25) (102)(105) 体育館空調電源盤 → 非常コンセントA, B   |
| ⑫  | 空調発停信号     | EM-CEE1. 25□-2C×4                    | (E39) 運転管理装置 → 空調室内機 (GHP1-1~2-4)         |
|    | 構内情報       | EM-UTP0. 5-4P (Cat5e)                | (E19) 運転管理装置 → 既設無線アクセスポイント               |
| ⑬  | 自立運転信号     | EM-CEE1. 25□-6C                      | (E25) 自立運転切替スイッチA → 自立ユニットA               |
|    | 自立運転信号     | EM-CEE1. 25□-6C                      | (E25) 自立運転切替スイッチB → 自立ユニットB               |
| ⑭  | 搬送ファン電源    | EM-CE3. 5□-2C×2                      | (E31) リモコン盤 → 搬送ファン (F1~4)                |
|    | 空調リモコン信号   | EM-CEES1. 25□-2C×2                   | (E39) リモコン盤 → 空調室内機 (GHP1-1~1-4)          |
|    | 空調発停信号     | EM-CEE1. 25□-2C×2                    | 運転管理装置 → 空調室内機 (GHP1-1~1-4)               |
| ⑮  | 搬送ファン電源    | EM-CE3. 5□-2C×2                      | (E31) リモコン盤 → 搬送ファン (F2~4)                |
|    | 空調リモコン信号   | EM-CEES1. 25□-2C×2                   | (E39) リモコン盤 → 空調室内機 (GHP1-2~1-4)          |
|    | 空調発停信号     | EM-CEE1. 25□-2C                      | 運転管理装置 → 空調室内機 (GHP1-3, 1-4)              |
| ⑯  | 搬送ファン電源    | EM-CE3. 5□-2C                        | (E25) リモコン盤 → 搬送ファン (F3, 4)               |
|    | 空調リモコン信号   | EM-CEES1. 25□-2C                     | (E25) リモコン盤 → 空調室内機 (GHP1-3, 1-4)         |
|    | 空調発停信号     | EM-CEE1. 25□-2C                      | 運転管理装置 → 空調室内機 (GHP1-3, 1-4)              |
| ⑰  | 搬送ファン電源    | EM-CE3. 5□-2C                        | (E25) リモコン盤 → 搬送ファン (F4)                  |
|    | 空調リモコン信号   | EM-CEES1. 25□-2C                     | (E19) リモコン盤 → 空調室内機 (GHP1-4)              |
| ⑱  | 搬送ファン電源    | EM-CE3. 5□-2C×2                      | (E31) リモコン盤 → 搬送ファン (F5~8)                |
|    | 空調リモコン信号   | EM-CEES1. 25□-2C×2                   | (E39) リモコン盤 → 空調室内機 (GHP2-1~2-4)          |
|    | 空調発停信号     | EM-CEE1. 25□-2C×2                    | 運転管理装置 → 空調室内機 (GHP2-1~2-4)               |
| ⑲  | 搬送ファン電源    | EM-CE3. 5□-2C×2                      | (E31) リモコン盤 → 搬送ファン (F6~8)                |
|    | 空調リモコン信号   | EM-CEES1. 25□-2C×2                   | (E39) リモコン盤 → 空調室内機 (GHP2-2~2-4)          |
|    | 空調発停信号     | EM-CEE1. 25□-2C                      | 運転管理装置 → 空調室内機 (GHP2-3, 2-4)              |
| ⑳  | 搬送ファン電源    | EM-CE3. 5□-2C                        | (E25) リモコン盤 → 搬送ファン (F7, 8)               |
|    | 空調リモコン信号   | EM-CEES1. 25□-2C                     | (E25) リモコン盤 → 空調室内機 (GHP2-3, 2-4)         |
|    | 空調発停信号     | EM-CEE1. 25□-2C                      | 運転管理装置 → 空調室内機 (GHP2-3, 2-4)              |
| ㉑  | 搬送ファン電源    | EM-CE3. 5□-2C                        | (E25) リモコン盤 → 搬送ファン (F8)                  |
|    | 空調リモコン信号   | EM-CEES1. 25□-2C                     | (E19) リモコン盤 → 空調室内機 (GHP2-4)              |
| ㉒  | 構内情報       | EM-UTP0. 5-4P (Cat5e)                | (E19) 運転管理装置 → 既設無線アクセスポイント               |



Name 高槻市立阿武山小学校ほか1校体育館ガス式空調設備設置工事  
Class [北日吉台小学校] 電灯コンセント設備 系統図  
Sheet No. E-8  
Scale A2:-  
Checked by b. s. l. s.  
TAKATSUKI CITYHALL A SECTION OF ARCHITECTURE





