

A路線



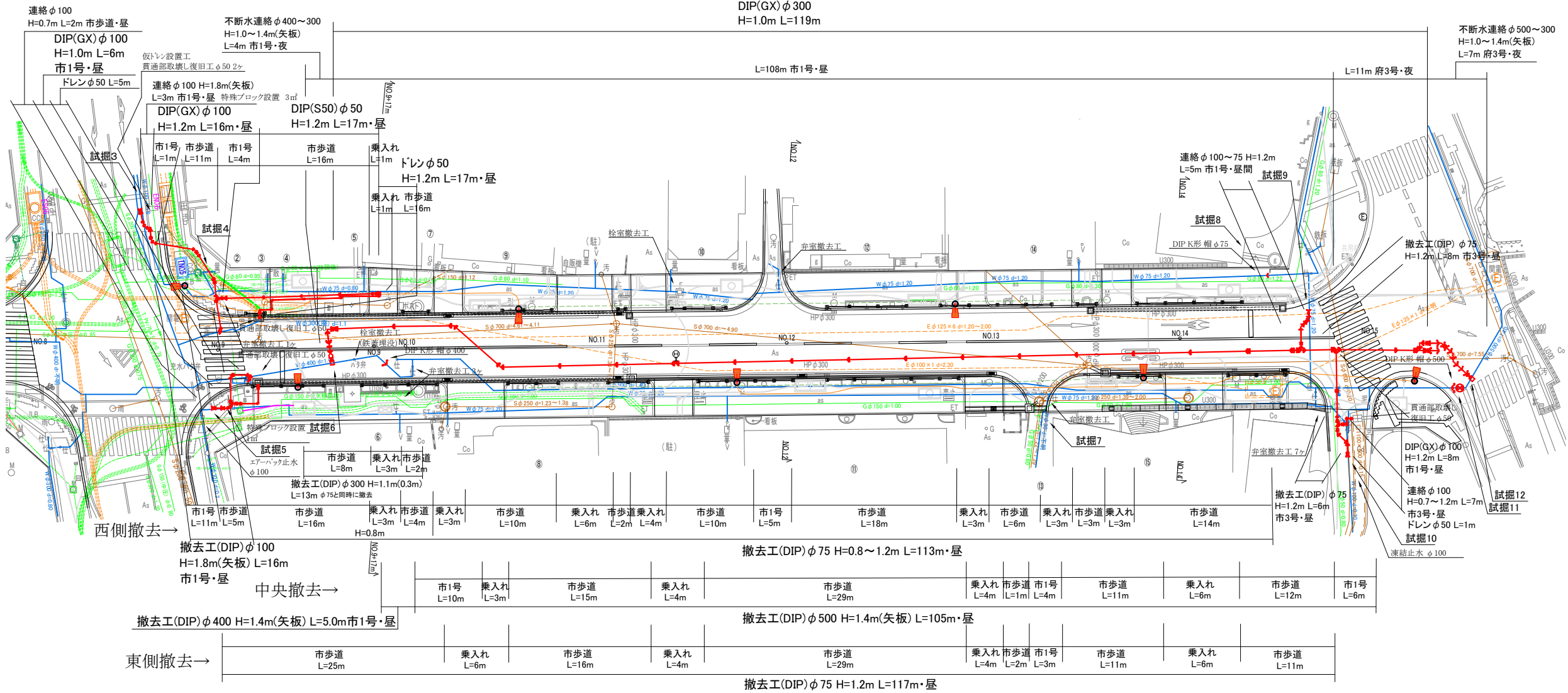
α 箇所



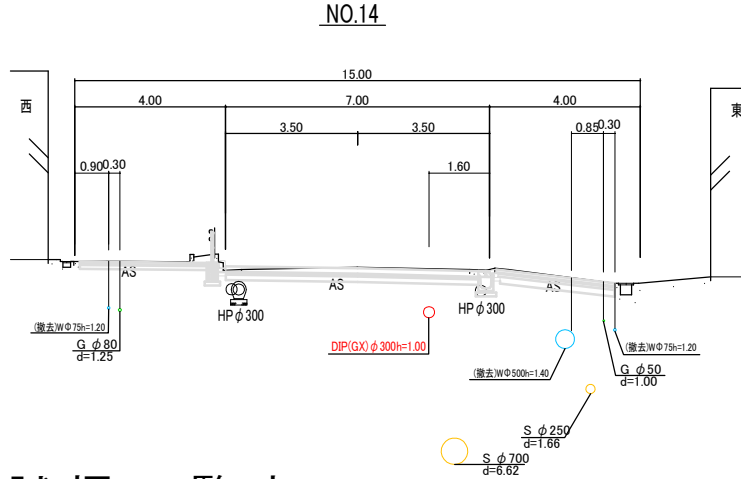
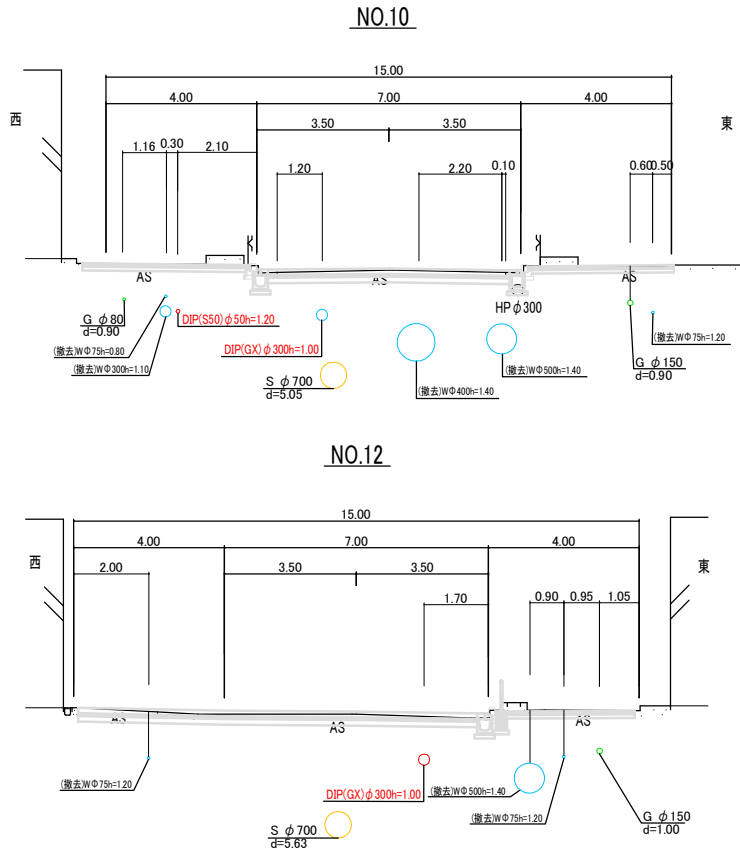
試掘一覽表

工 事 番 号	07-007
工 事 名	高槻駅前線電線共同溝工事に伴う天神町一丁目地区ほか 配水管布設工事
図 面 名	A路線 平面図、横断面図、配管詳細図、給水工事一覧表、試験一覧表
	4枚の内 1枚
施工年度及び工事種別	令和7年度 整備工事
高 槻 市 水 道 部 管 路 整 備 課	

平面図 S=1:250
B路線



横断図 S=1:100



試掘一覧表

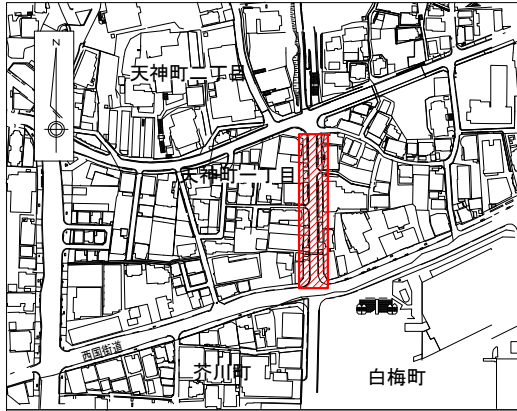
番号	延長×深さ×掘削幅 (m)	確認事項	備考	舗装構成
3	1.5×1.8×1.5	連絡箇所	矢板・星間	市1号
4	1.0×1.0×1.0	ガス	星間	市歩道
5	1.0×0.7×1.0	連絡箇所、エア・バック	星間	市歩道
6	3.7×2.2×1.6	不排水連絡箇所	矢板・夜間	市1号
7	1.0×1.2×1.0	連絡箇所	星間	市1号
8	1.0×1.2×1.0	欄設置箇所	星間	市歩道
9	1.0×1.2×1.0	連絡箇所	星間	市1号
10	1.0×0.7×1.0	連絡箇所、凍結止水	星間	市3号
11	2.8×2.3×2.5	不排水止水箇所	矢板・夜間	府3号
12	3.8×2.3×1.6	不排水連絡箇所	矢板・夜間	府3号

給水工事一覧表

番号	水栓番号	氏名	住所番号	メータ口径	メータ番号	復旧状況	整備
(2)							
(3)							
(4)							
(5)							
(6)							
(7)							
(8)							
(9)							
(10)							
(11)							
(12)							
(13)							
(14)							
(15)							

歩道部の布設はH=1.2m以下にすること。

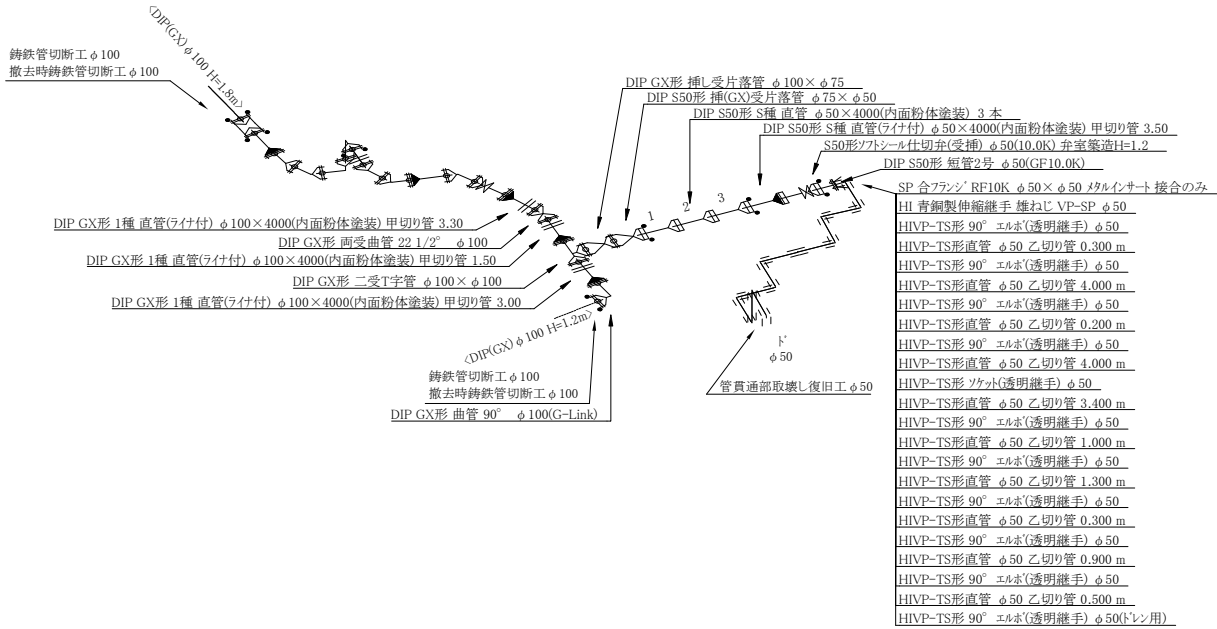
位置見取図



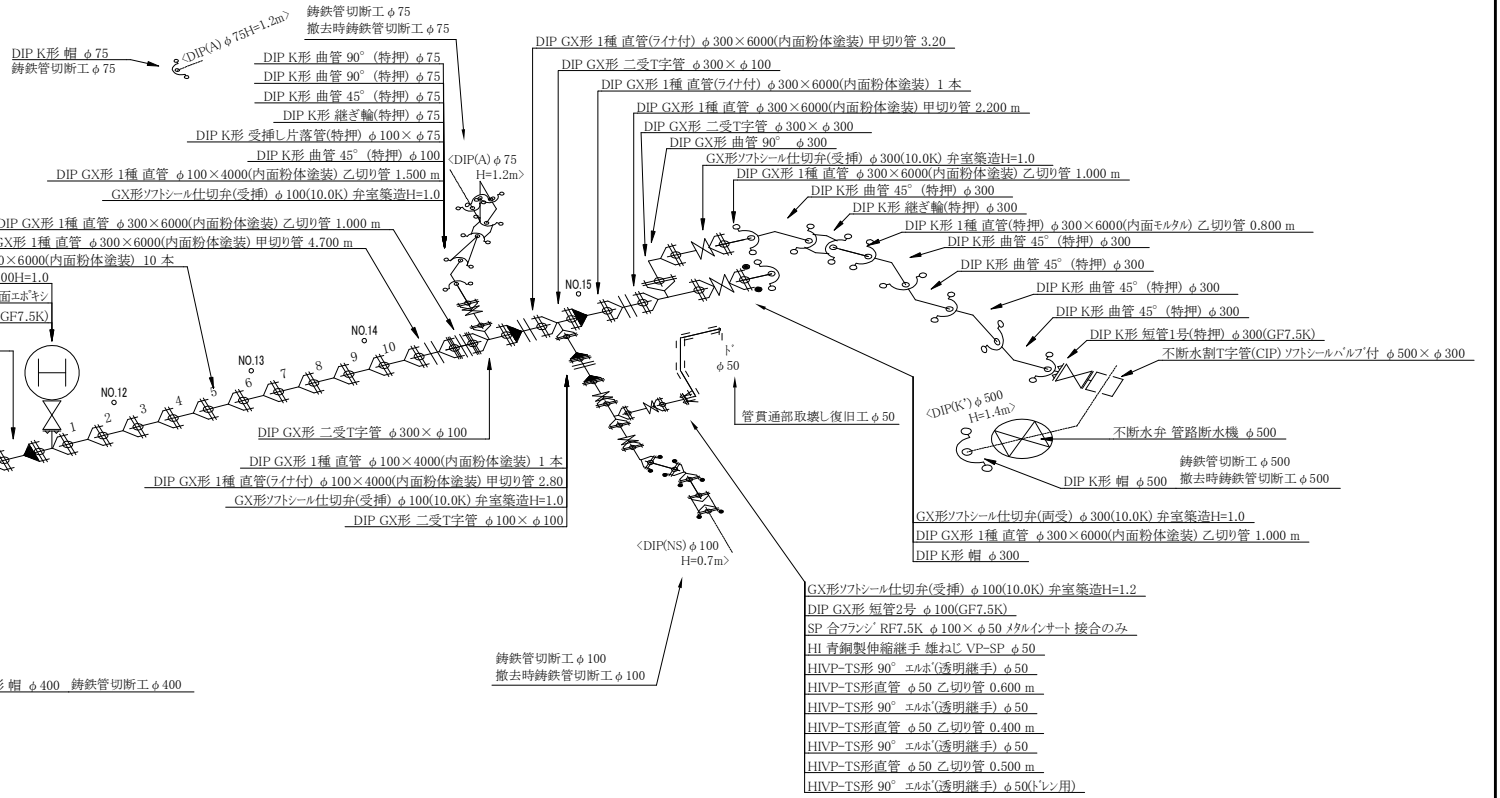
工事番号	07-007
工事名	高槻駅前線電線共同溝工事に伴う天神町一丁目地区ほか配水管布設工事
図面名	B路線 平面図、横断図、給水工事一覧表、試掘一覧表
施工年度及び工事種別	令和7年度 整備工事
高槻市水道部管路整備課	

配管詳細図 S=NON
B路線

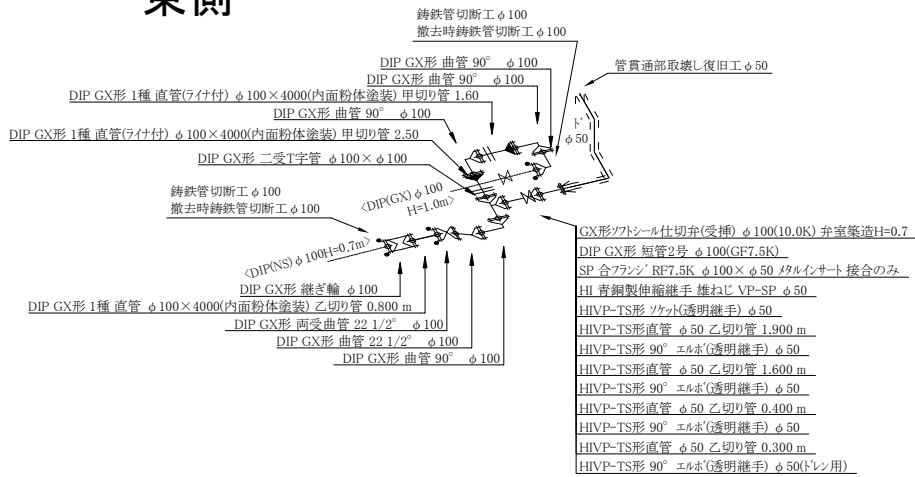
西側



中央

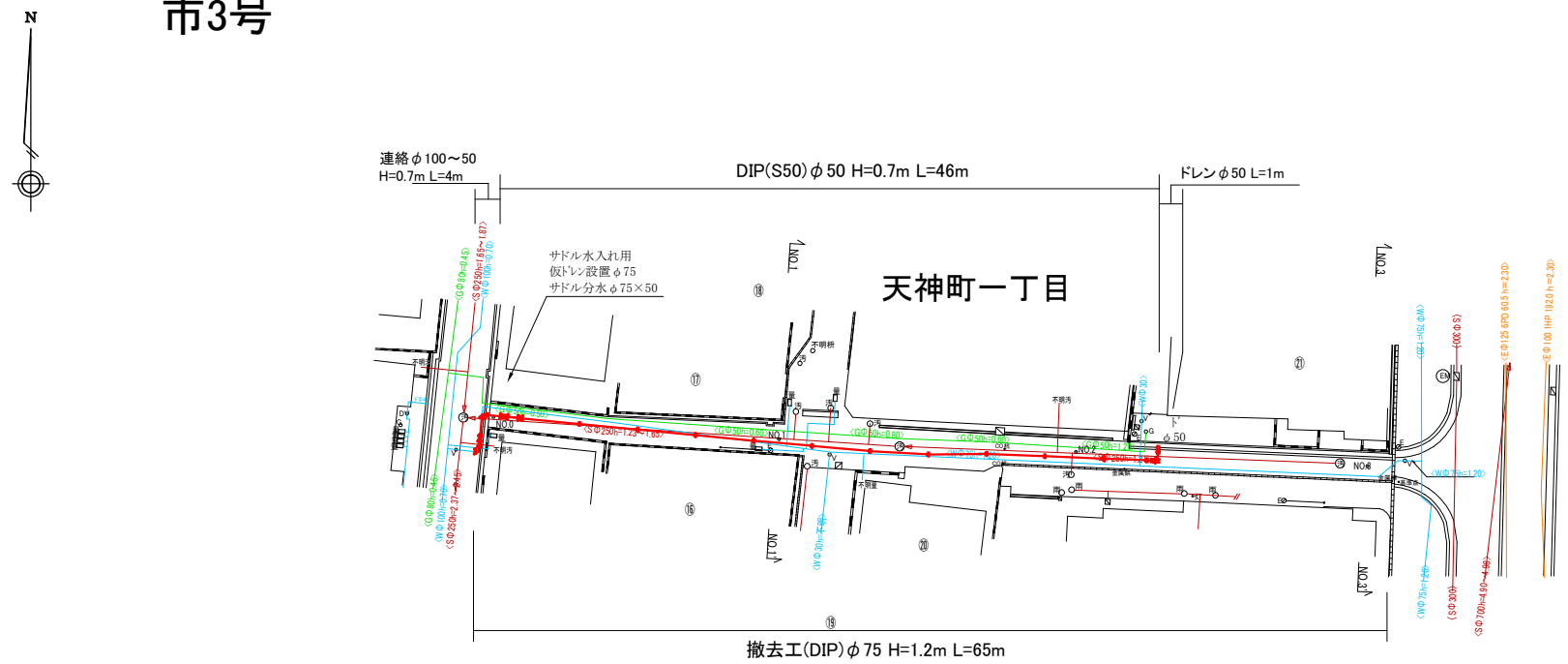


東側

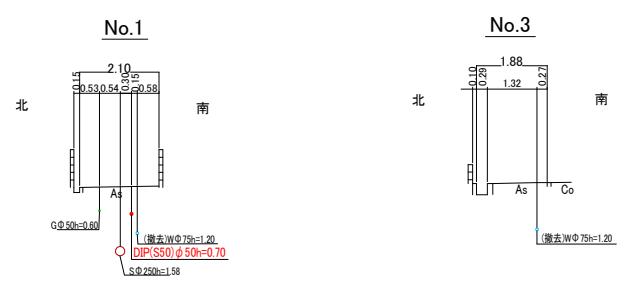


工 事 番 号		07-007	
工 事 名		高槻駅前線電線共同溝工事に伴う天神町一丁目地区ほか配水管布設工事	
図 面 名		B路線配管詳細図	4枚の内 3枚
施工年度及び工事種別		令和7年度 整備工事	
高 槻 市 水 道 部 管 路 整 備 課			

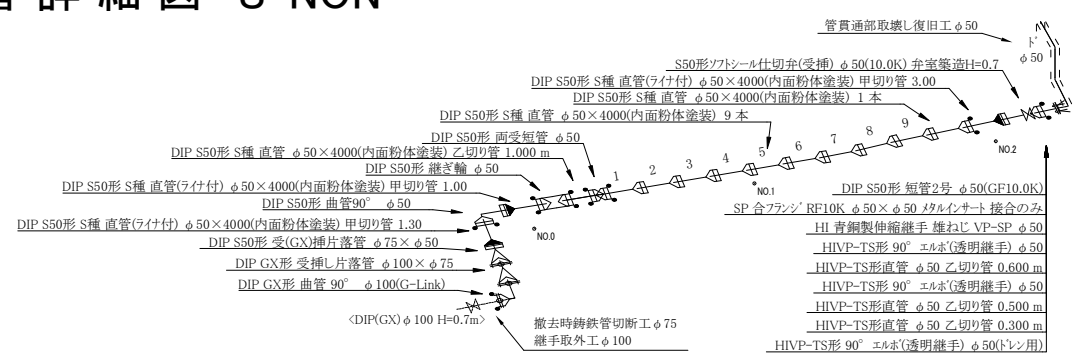
平面図 S=1:250
C路線 昼間工事(私有地)
市3号



横断図 S=1:100



配管詳細図 S=NON



給水工事一覧表

番号	水検番号	氏名	住所番号	メータ口徑	メータ番号	復旧状況	整備
(16)							
(17)							
(18)							
(19)							
(20)							
(21)							

位置見取図

工事番号	07-007		
工事名	高槻駅前線電線共同溝工事に伴う天神町一丁目地区ほか配水管布設工事		
図面名	C路線 平面図、横断面図、配管詳細図、給水工事一覧表	4枚の内	4枚
施工年度及び工事種別	令和7年度 整備工事		
高槻市水道部管路整備課			