

A路線【昼間工事】

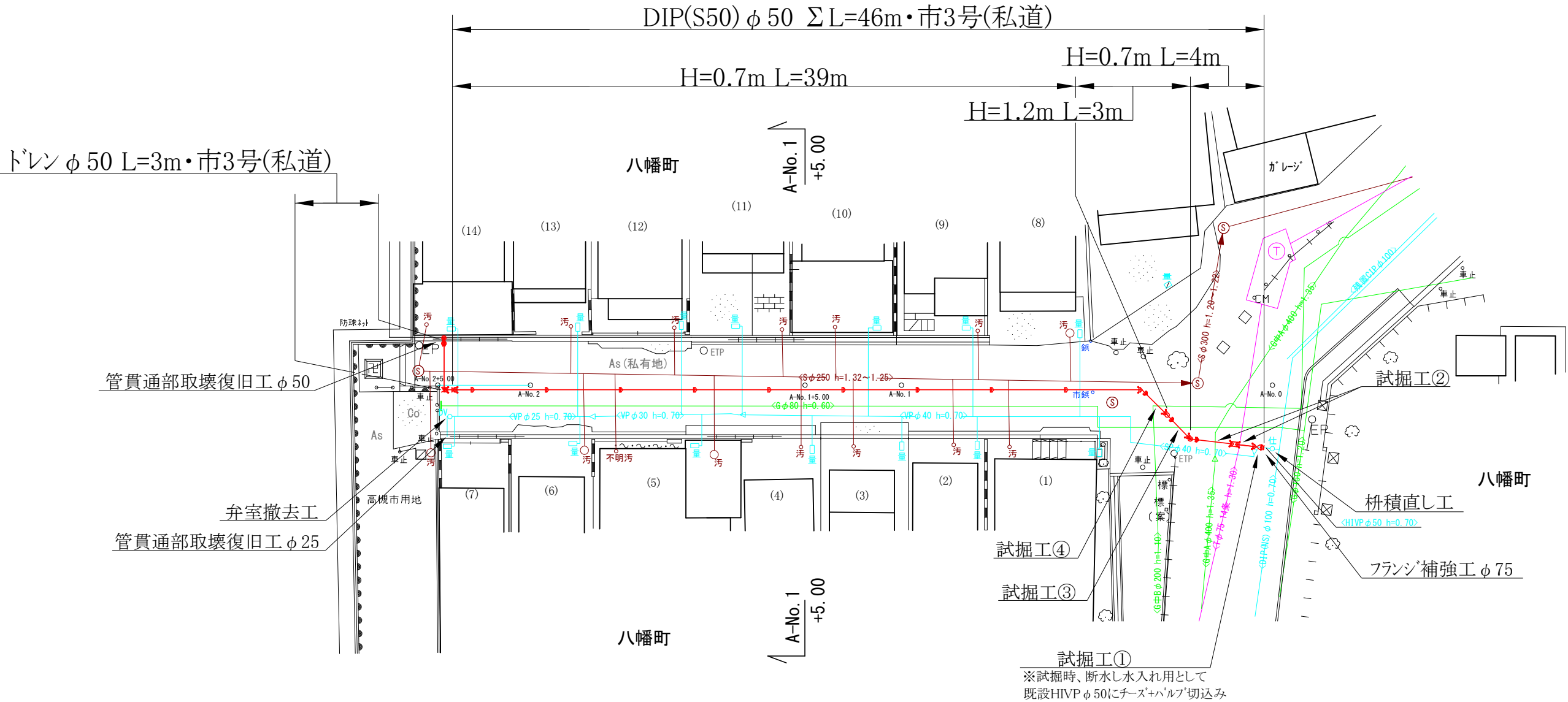
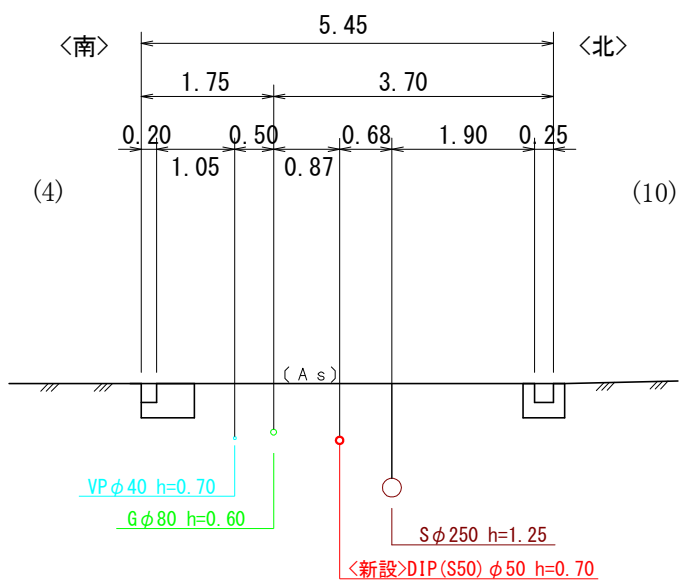
試掘工一覧表

番号	調査対象	試掘寸法	備考
①	上水道	L=1.0,H=0.9,W=1.0	既設連絡部確認
②	ガス NTT	L=2.0,H=1.1,W=1.0	ガス管φ400・NTTφ75 上越し支障有無確認
③	ガス	L=1.0,H=1.2,W=1.0	ガス管φ80下越し支障有無確認
④	ガス	L=1.0,H=1.1,W=1.0	ガス管φ200上越し支障有無確認

平面図 S=1/250

横断図 S=1/100

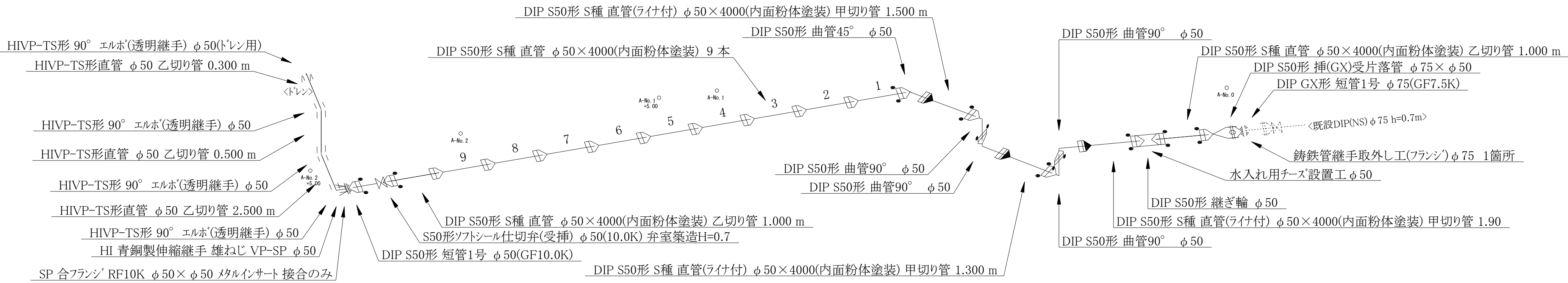
A-No. 1+5.00



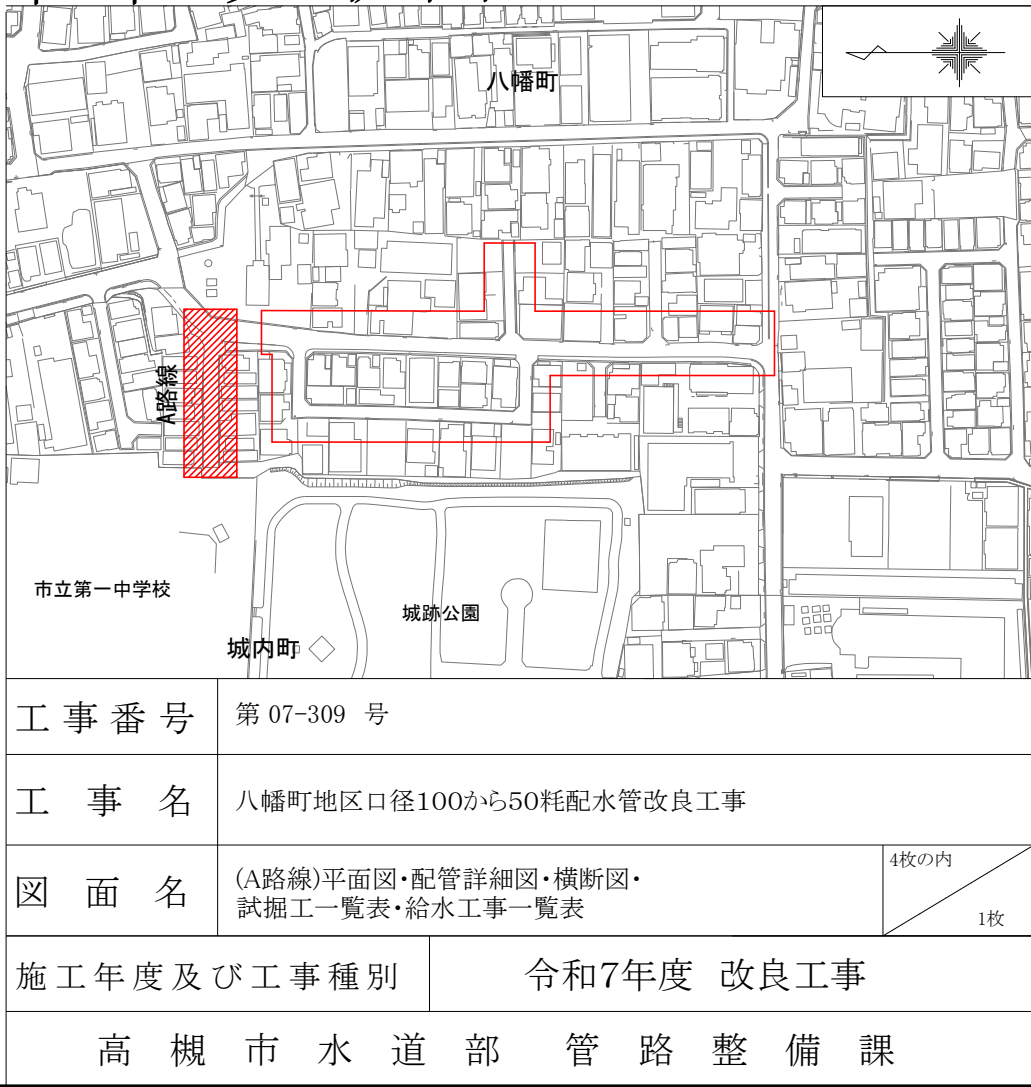
給水工事一覧表

番号	水栓番号	氏名	住所番号	メーター・管口径	工種	復旧方法	備考
(1)				13	道路接続工	—	止水栓交換
(2)				20	メーター廻り改良工	Co	
(3)				13	メーター廻り改良工(先行整備)	Co	
(4)				20	メーター廻り改良工	Co	
(5)				13	メーター廻り改良工(先行整備)	Co	
(6)				13	メーター廻り改良工(先行整備)	Co	
(7)				13	メーター廻り改良工(先行整備)	Co	
(8)				20	道路接続工	—	止水栓交換
(9)				13	道路接続工	—	止水栓交換
(10)				20	道路接続工	—	
(11)				13	メーター廻り改良工(先行整備)	Co	
(12)				20	メーター廻り改良工	Co	
(13)				13	メーター廻り改良工(先行整備)	Co	
(14)				20	道路接続工	—	

配管詳細図 S=non



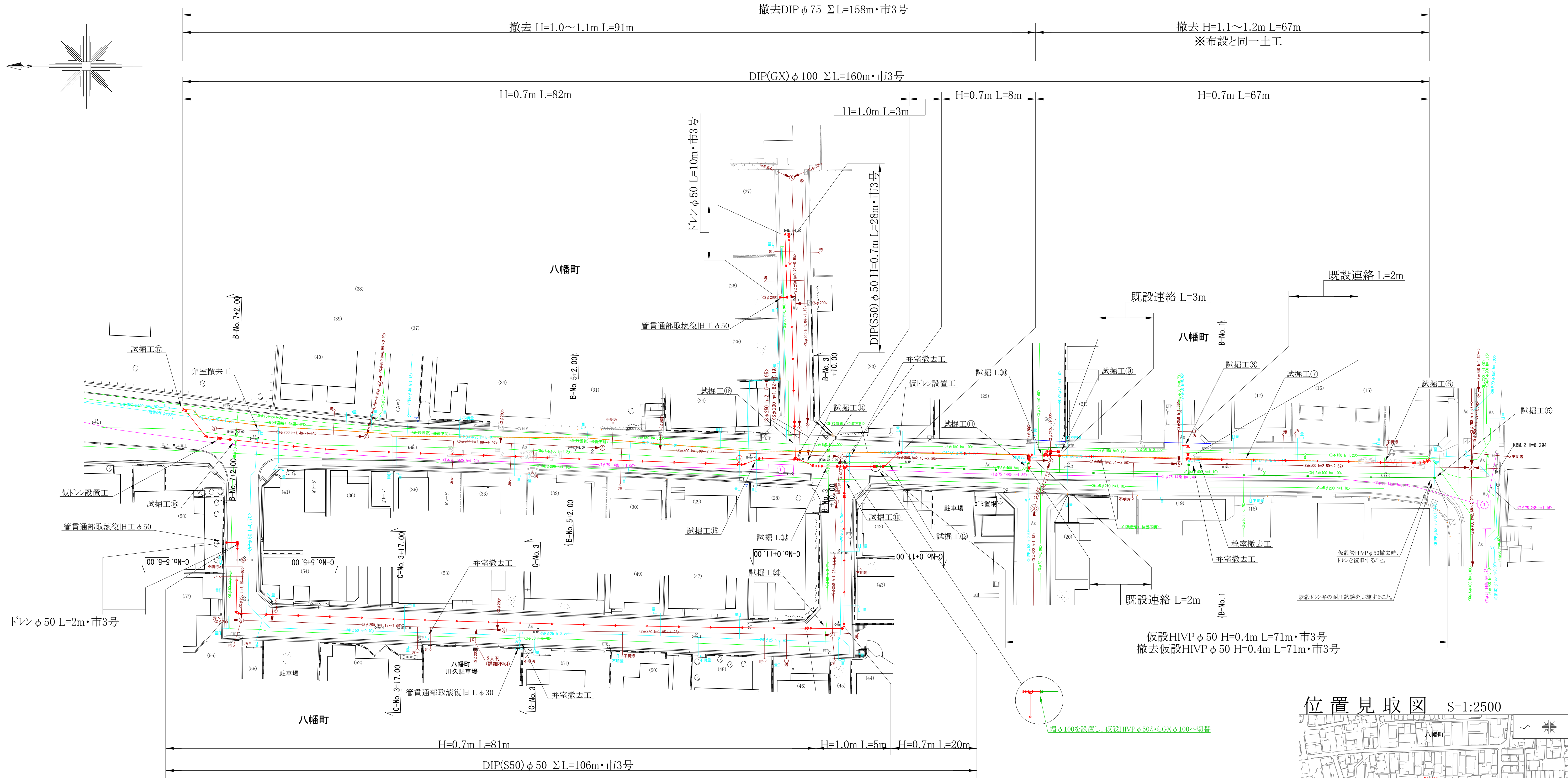
位置見取図 S=1:2500



工 事 番 号	第 07-309 号		
工 事 名	八幡町地区口径100から50耗配水管改良工事		
図 面 名	(A路線)平面図・配管詳細図・横断図・ 試掘工一覧表・給水工事一覧表		4枚の内 1枚
施工年度及び工事種別		令和7年度 改良工事	
高 槻 市 水 道 部 管 路 整 備 課			

B路線【昼間工事】

平面図 S=1/250

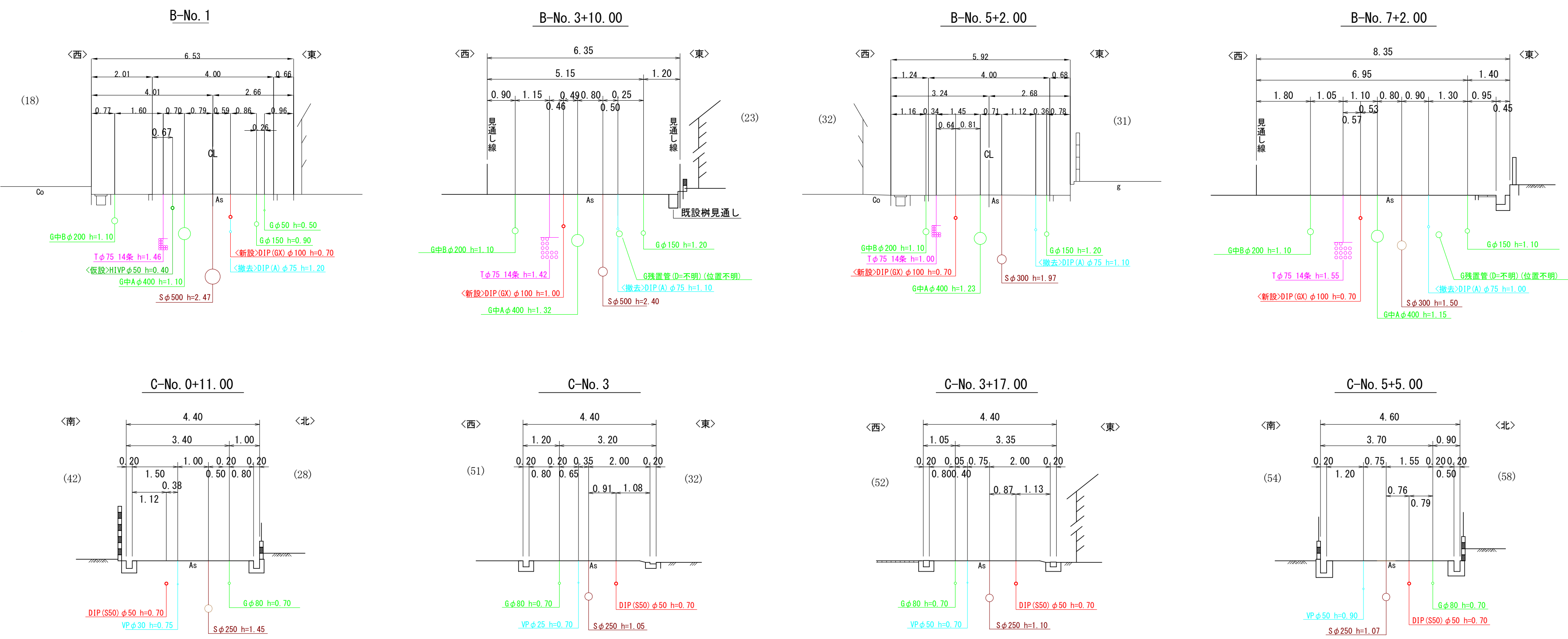


位置見取図 S=1:2500

工事番号	第 07-309 号		
工 事 名	八幡町地区口径100から50耗配水管改良工事		
図 面 名	(B路線)平面図	枚数の内	2枚
施工年度及び工事種別	令和7年度 改良工事		
高 槻 市 水 道 部 管 路 整 備 課			

B路線【昼間工事】

横断図 S=1/100



試掘工一覧表

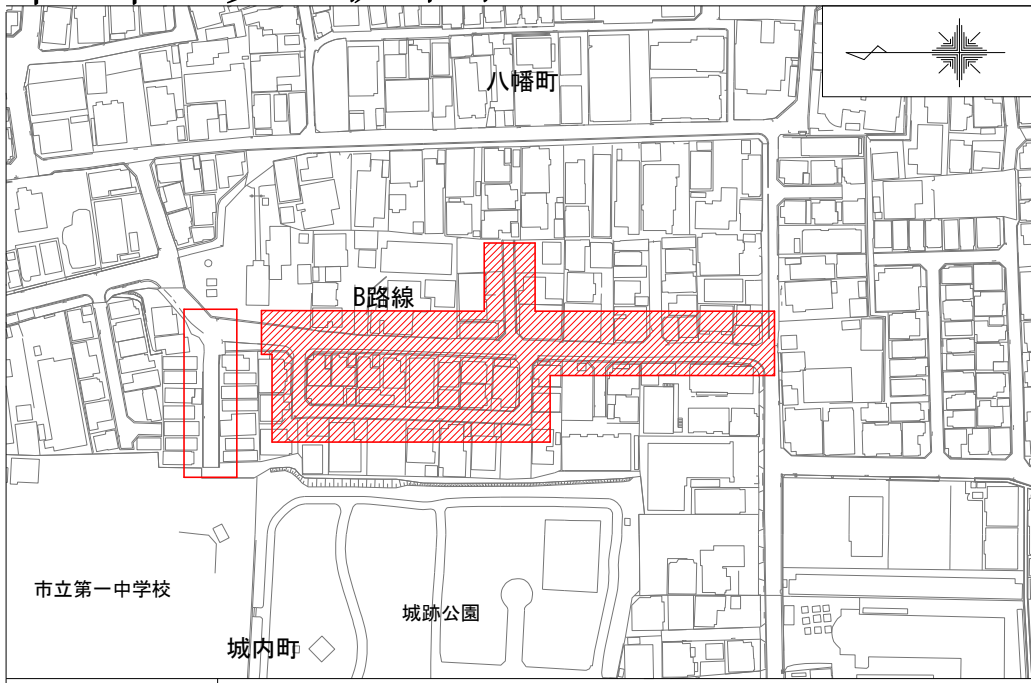
番号	調査対象	試掘寸法	備考
⑤	上水道 ガス	L=1.0,H=0.9,W=1.0	仮設連絡部確認
⑥	ガス	L=1.0,H=1.1,W=1.0	ガス管φ200支障有無確認
⑦	ガス	L=1.0,H=0.9,W=1.0	ガス管φ50支障有無確認
⑧	上水道 ガス	L=1.0,H=0.9,W=1.0	既設連絡部確認 ガス管φ50,φ150支障有無確認
⑨	上水道 ガス	L=1.0,H=1.2,W=1.0	既設連絡部確認 ガス管φ50,φ150支障有無確認
⑩	ガス	L=1.0,H=0.9,W=1.0	ガス管φ50支障有無確認 ガス不明残置管支障有無確認
⑪	上水道 ガス	L=1.0,H=1.0,W=1.0	既設連絡部確認 ガス管φ400支障有無確認
⑫	ガス	L=1.0,H=1.0,W=1.0	ガス管φ400支障有無確認
⑬	ガス	L=1.0,H=1.1,W=1.0	ガス管φ80支障有無確認
⑭	ガス	L=1.0,H=1.0,W=1.0	ガス管φ400支障有無確認
⑮	ガス	L=1.0,H=1.0,W=1.0	ガス管φ400支障有無確認
⑯	ガス	L=1.0,H=0.9,W=1.0	ガス管φ80支障有無確認
⑰	上水道 ガス	L=1.0,H=0.8,W=1.0	既設連絡部確認 ガス不明残置管支障有無確認
⑱	ガス	L=1.0,H=1.0,W=1.0	ガス管φ50,φ150支障有無確認
⑲	上水道 ガス	L=1.0,H=1.1,W=1.0	既設水道管VPφ30確認 ガス管φ200支障有無確認
⑳	ガス	L=1.0,H=1.1,W=1.0	ガス管φ80支障有無確認

給水工事一覧表

番号	水栓番号	氏名	住所番号	メーター・管口径	工種	復旧方法	備考
(15)				20	道路接続工	—	止水栓交換
(16)				20	道路接続工	—	止水栓交換
(17)				20	道路接続工	—	止水栓交換
(18)				13	道路接続工	—	止水栓交換
(19)				13	道路接続工	—	止水栓交換
(20)				13	道路接続工	—	止水栓交換
(21)				13	道路接続工	—	止水栓交換
(22)				20	道路接続工	—	止水栓交換
(23)				25	道路接続工	—	止水栓交換
(24)				20	道路接続工	—	止水栓交換
(25)				20	メーター廻り改良工	Co	
(26)				20	メーター廻り改良工	Co	
(27)				20	メーター廻り改良工	Co	
(28)				25	道路接続工	—	止水栓交換
(29)				20	道路接続工	—	止水栓交換
(30)				20	道路接続工	—	止水栓交換
(31)				20	道路接続工	—	
(32)				20	道路接続工	—	止水栓交換
(33)				20	道路接続工	—	
(34)				20	道路接続工	—	止水栓交換
(35)				20	道路接続工	—	止水栓交換
(36)				20	道路接続工	—	止水栓交換

番号	水栓番号	氏名	住所番号	メーター・管口径	工種	復旧状況	備考
(37)				40	道路接続工	—	
(38)				20	道路接続工	—	止水栓交換
(39)				25	道路接続工	—	止水栓交換
(40)				25	道路接続工	—	
(41)				20	道路接続工	—	止水栓交換
(42)				20	道路接続工	—	止水栓交換
(43)				13	メーター廻り改良工(先行整備)	土	
(44)				13	メーター廻り改良工(先行整備)	Co	
(45)				20	道路接続工	—	
(46)				20	メーター廻り改良工	Co	
(47)				20	道路接続工	—	止水栓交換
(48)				20	道路接続工	—	止水栓交換
(49)				20	道路接続工	—	止水栓交換
(50)				20	道路接続工	—	止水栓交換
(51)				20	メーター廻り改良工	Co	
(52)				25	メーター廻り改良工	Co	
(53)				20	道路接続工	—	
(54)				20	道路接続工	—	止水栓交換
(55)				20	道路接続工	—	止水栓交換
(56)				20	道路接続工	—	止水栓交換
(57)				20	道路接続工	—	止水栓交換
(58)				20	道路接続工	—	止水栓交換

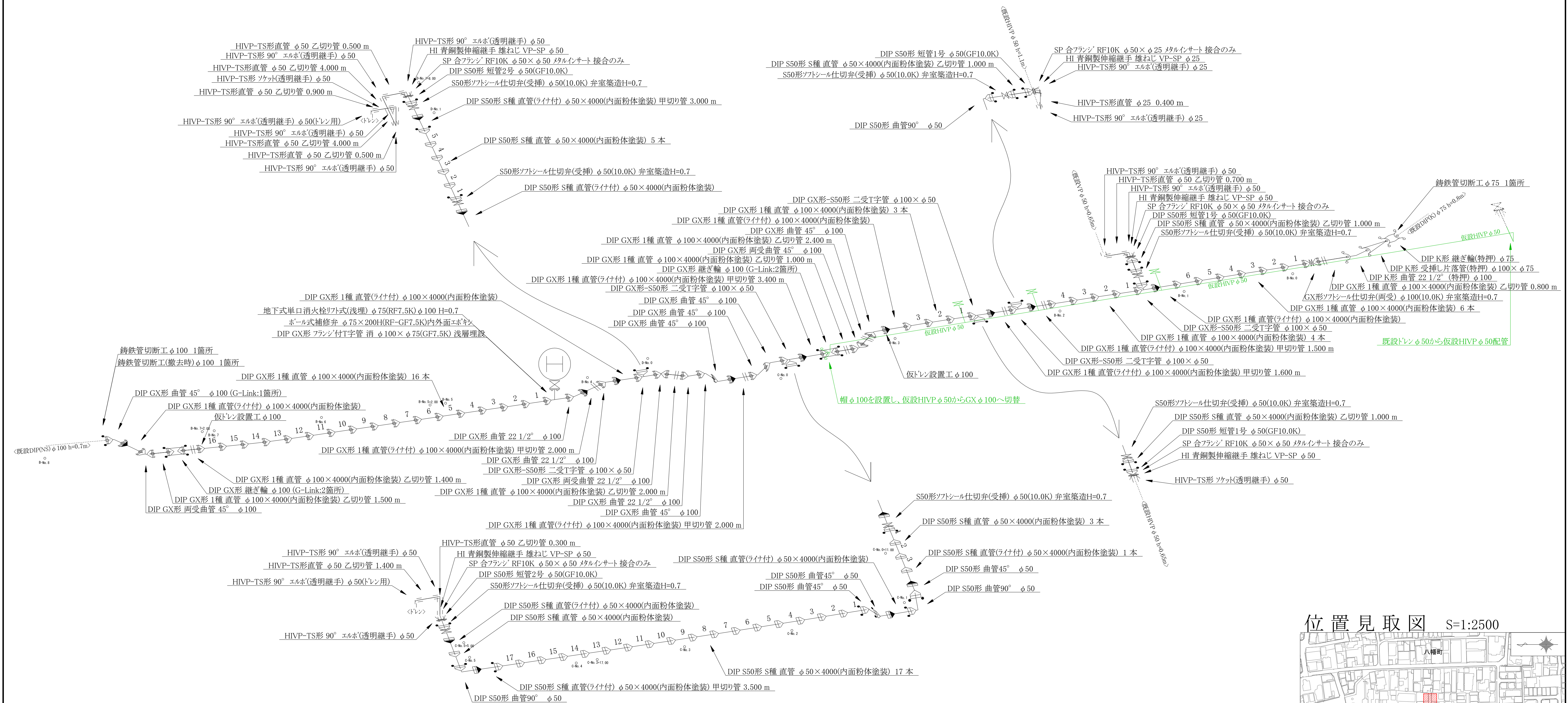
位置見取図 S=1:2500



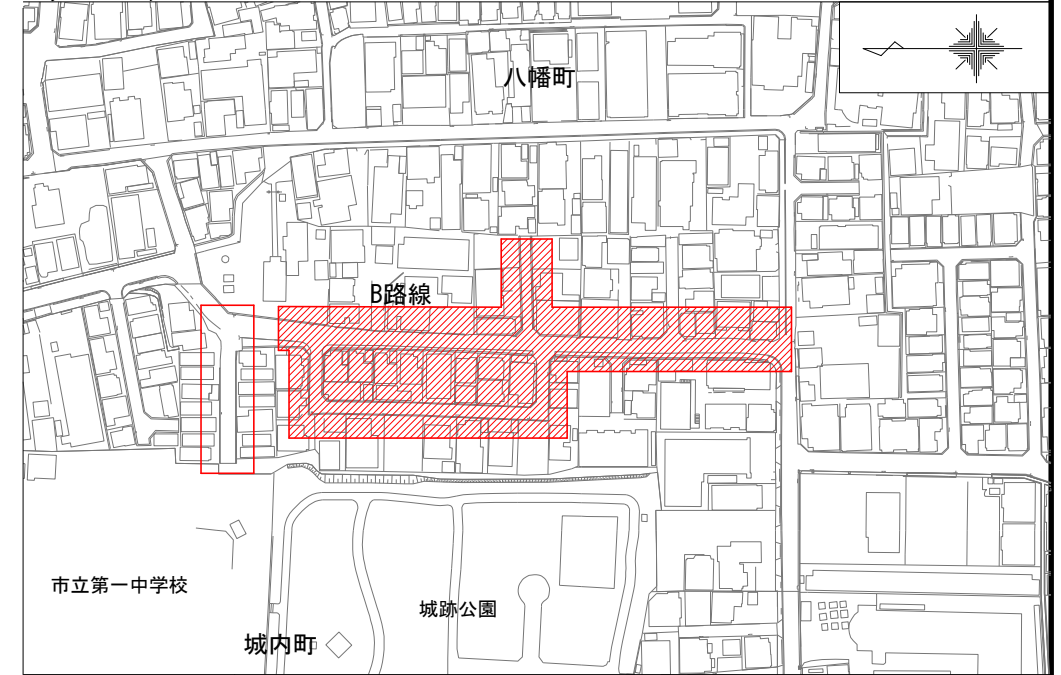
工 事 番 号	第 07-309 号		
工 事 名	八幡町地区口径100から50耗配水管改良工事		
図 面 名	(B路線)横断図・試掘工一覧表・給水工事一覧表		4枚の内 3枚
施工年度及び工事種別		令和7年度 改良工事	
高 槻 市 水 道 部 管 路 整 備 課			

B路線【昼間工事】

配管詳細図 S=non



位置見取図 S=1:2500



工 事 番 号	第 07-309 号		
工 事 名	八幡町地区口径100から50耗配水管改良工事		
図 面 名	(B路線)配管詳細図		4枚の内 4枚
施工年度及び工事種別	令和7年度 改良工事		
高 槻 市 水 道 部 管 路 整 備 課			