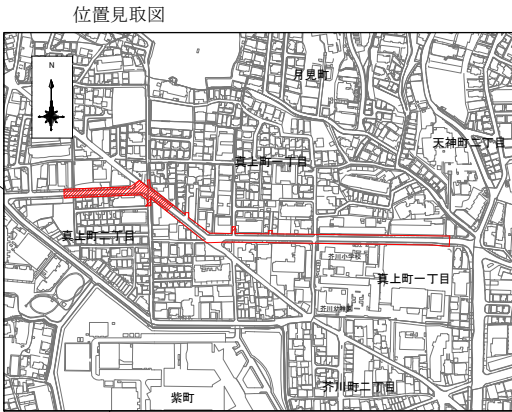
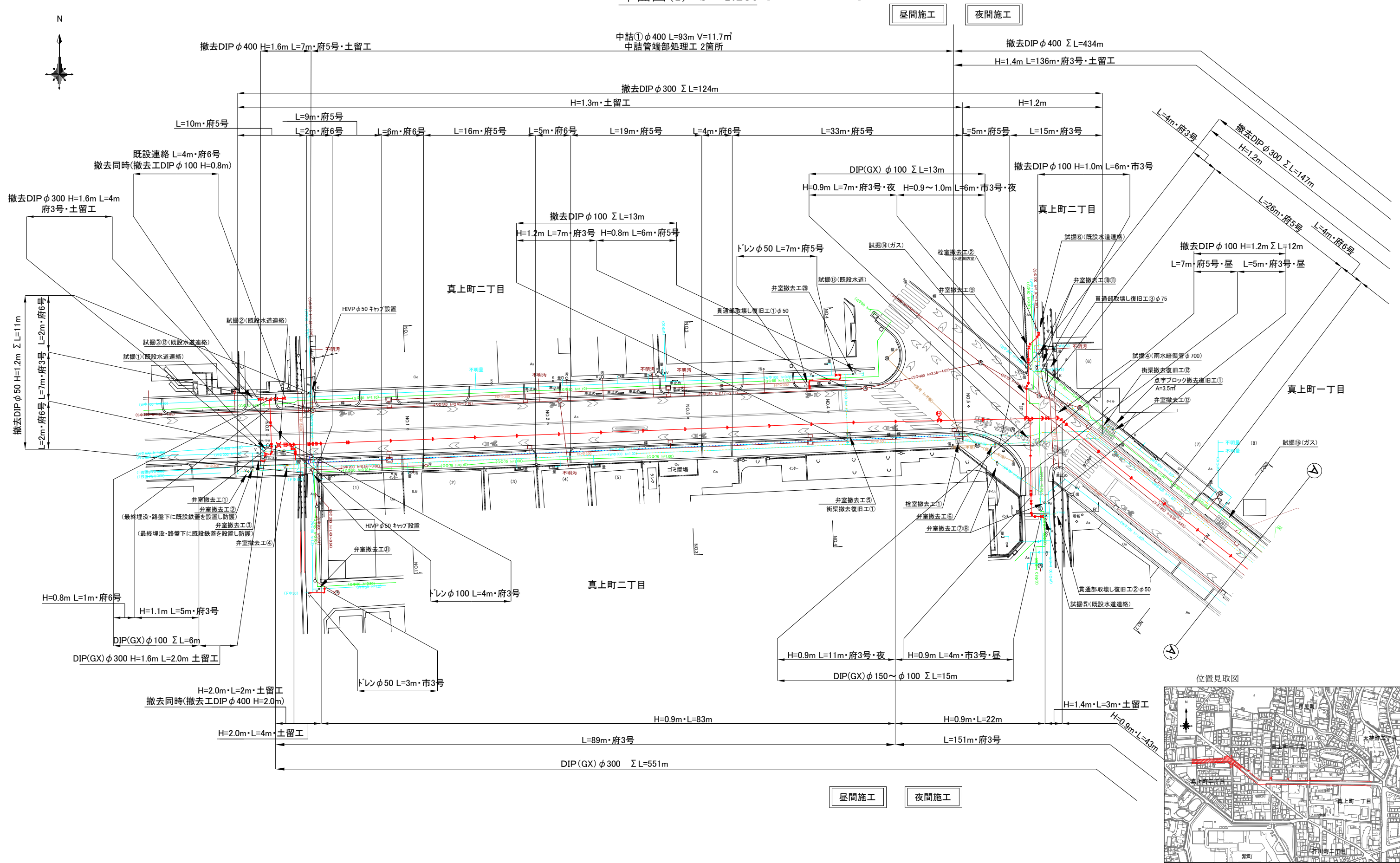
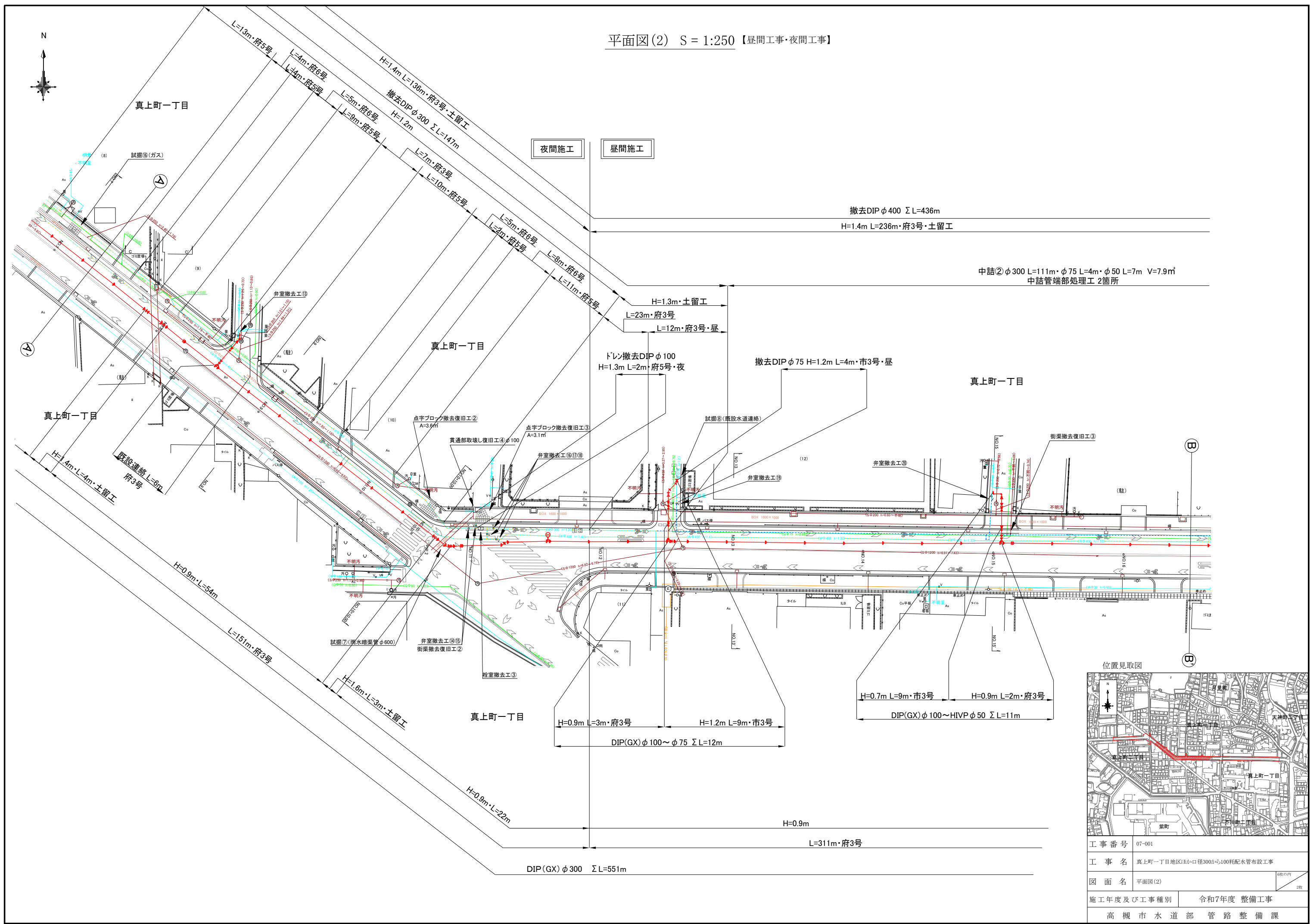


平面図(1) S = 1:250 【昼間工事・夜間工事】



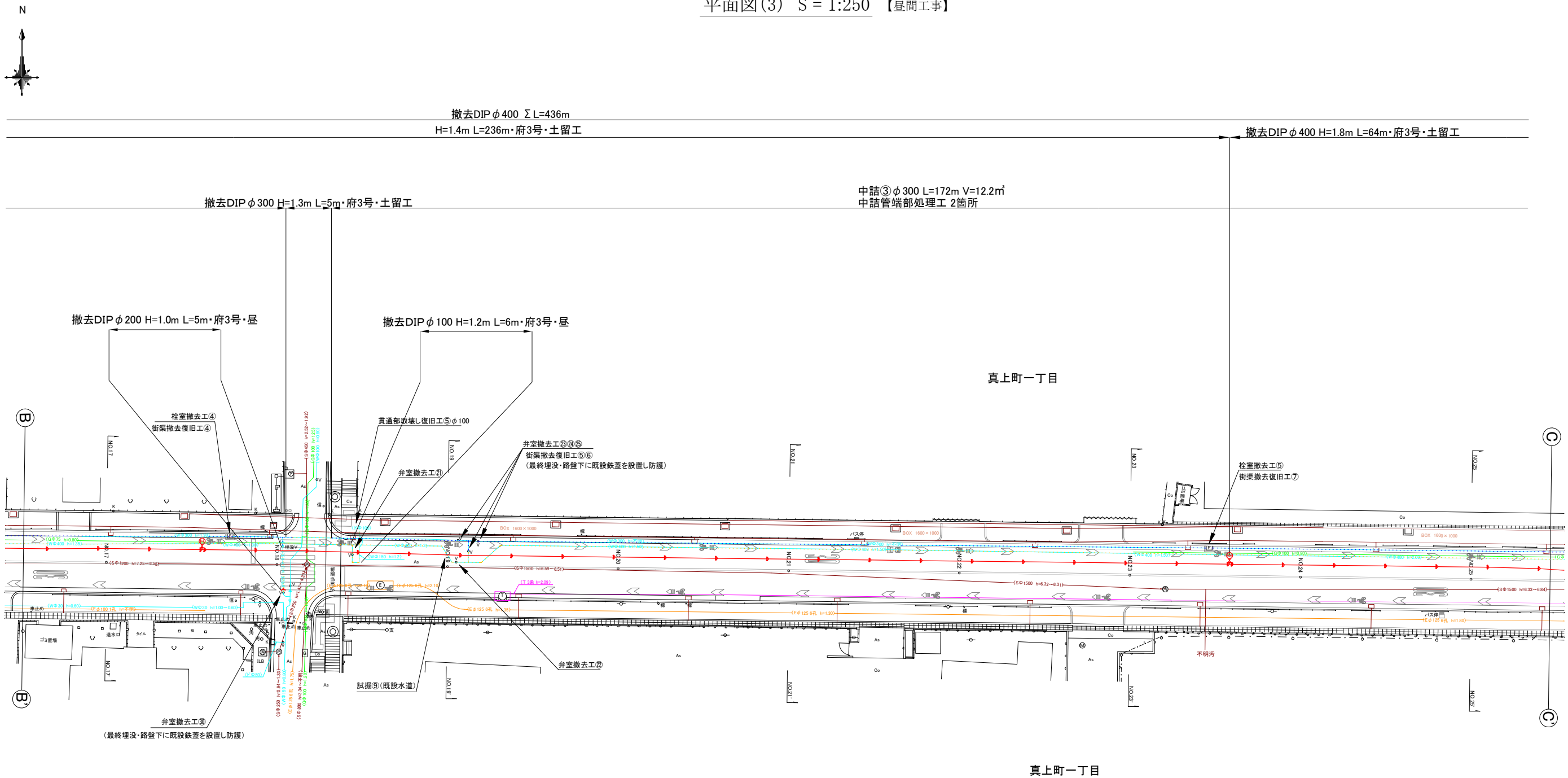
工事番号	07-001
工事名	真上町一丁目地区ほか口径300から100耗配水管布設工事
図面名	平面図(1)
施工年度及び工事種別	令和7年度 整備工事
高槻市水道部管路整備課	

平面図(2) S = 1:250 【昼間工事・夜間工事】

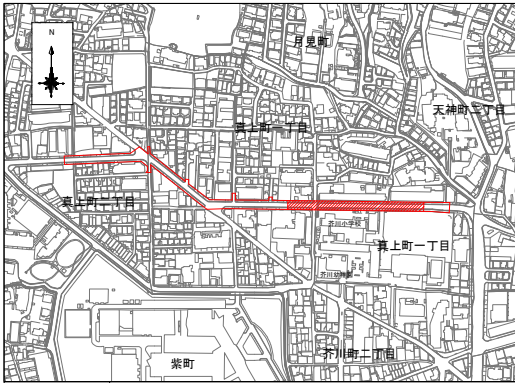


工事番号	07-001
工事名	真上町一丁目地区ほか口径300から100耗配水管布設工事
図面名	平面図(2)
施工年度及び工事種別	令和7年度 整備工事
高槻市水道部 管路整備課	

平面図(3) S = 1:250 【昼間工事】

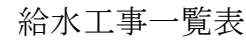
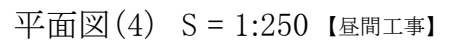


位置見取図



工事番号	07-001
工事名	真上町一丁目地区ほか口径300から100耗配水管布設工事
図面名	平面図(3)
施工年度及び工事種別	令和7年度 整備工事
高槻市水道部 管路整備課	





番 号	昼 夜	水栓番号	氏 名	住 所	メーター・管口径	工 種	復旧方法	備 考
(1)	昼				20	道路接続工	Co	止水栓交換
(2)	昼				20	道路接続工	タイル	止水栓交換
(3)	昼				20	道路接続工	土	止水栓交換
(4)	昼				20	道路接続工	土	止水栓交換
(5)	昼				20	道路接続工	土	止水栓交換
(6)	夜				20	メーター廻り改良工	Co	
(7)	夜				20	メーター廻り改良工	As	
(8)	夜				40	道路接続工	As	
(9)	夜				20	道路接続工	土	止水栓交換
(10)	夜				25	メーター廻り改良工	As	
(11)	昼				25	メーター廻り改良工	タイル	
(12)	昼				20	道路接続工	As	止水栓交換
(13)	昼				75	道路接続工	—	—

試掘工一覽表

番 号	調査対象	試掘寸法	土留工	備 考	舗装構成
①	既設水道 φ300(連絡位置)	L2.0, H1.9, B1.0	有	昼 間	府3号
②	既設水道 φ400(連絡位置)	L2.0, H2.4, B1.0	有	昼 間	府3号
③⑫	既設水道 φ100(連絡位置)	L2.0, H0.9, B1.0	無	昼 間	府6号
④	雨水暗渠管 φ700	L1.5, H1.7, B1.0	有	夜 間	府3号
⑤	既設水道 φ100(連絡位置)	L1.5, H1.0, B1.0	無	昼 間	市3号
⑥	既設水道 φ100(連絡位置)・ガス	L1.5, H1.0, B1.0	無	夜 間	市3号
⑦	雨水暗渠管 φ600	L1.5, H1.9, B1.0	有	夜 間	府3号
⑧	既設水道 φ75(連絡位置)・ガス	L1.5, H1.3, B1.0	無	昼 間	市3号
⑨	既設水道 φ400(布設高さ)	L1.5, H1.3, B1.0	無	昼 間	府3号
⑩	既設水道 φ75(連絡位置)	L1.5, H1.0, B1.0	無	昼 間	府3号
⑪	既設水道 φ400(不排水分岐)	L6.0, H2.5, B1.0	有	昼 間	府3号
⑬	既設水道 φ400・φ300(布設高さ)	L1.5, H1.1, B1.0	無	夜 間	府3号
⑭	ガス	L1.5, H0.9, B1.0	無	夜 間	府3号
⑮	既設水道 φ300(帽設置)	L1.5, H1.6, B1.0	有	昼 間	府3号
⑯	ガス	L1.5, H0.8, B1.0	無	夜 間	府5号

## 撤去工一覽表

種 別	数 量	区 分
弁室撤去工①②③④⑤⑦⑧⑨⑩⑪⑫⑬⑭⑮⑯⑰⑱⑲⑳㉑㉒㉓㉔㉕㉖㉗㉘㉙㉚㉛㉜㉝㉞㉟㊱㊲㊳㊴㊵㊶㊷㊸㊹㊺㊻㊼㊽㊾㊿	20箇所	昼 間
弁室撤去工⑥⑨⑩⑪⑫⑬⑭⑮⑯⑰⑱㉑㉒㉓㉔㉕㉖㉗㉘㉙㉚㉛㉜㉝㉞㉟㊱㊲㊳㊴㊵㊶㊷㊸㊹㊺㊻㊼㊽㊾㊿	11箇所	夜 間
栓室撤去工①③④(消火栓) ②(漏防室)	3箇所	夜 間
栓室撤去工④⑤(消火栓)	2箇所	昼 間

付帶工一覽表

種 別	数 量	区 分
点字ブロック撤去復旧工①(A=3.5m2)	39枚	夜 間
点字ブロック撤去復旧工②(A=3.6m2)	40枚	夜 間
点字ブロック撤去復旧工③(A=3.1m2)	34枚	夜 間

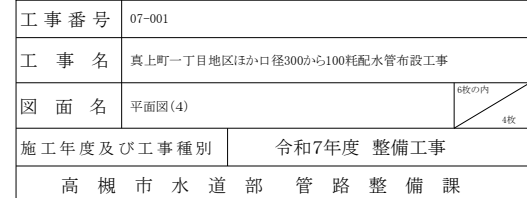
種 別	数 量	区 分
街渠撤去復旧工①③④⑤⑥⑦⑧⑨⑩⑪	1.3m <sup>3</sup>	昼 間
街渠撤去復旧工②⑫	0.2m <sup>3</sup>	夜 間

種 別	数 量	区 分
貫通部取壊し復旧工 φ50 ①②	2箇所	昼 間
貫通部取壊し復旧工 φ75 ③	1箇所	夜 間
貫通部取壊し復旧工 φ100 ④	1箇所	夜 間
貫通部取壊し復旧工 φ100 ⑤⑥	2箇所	昼 間

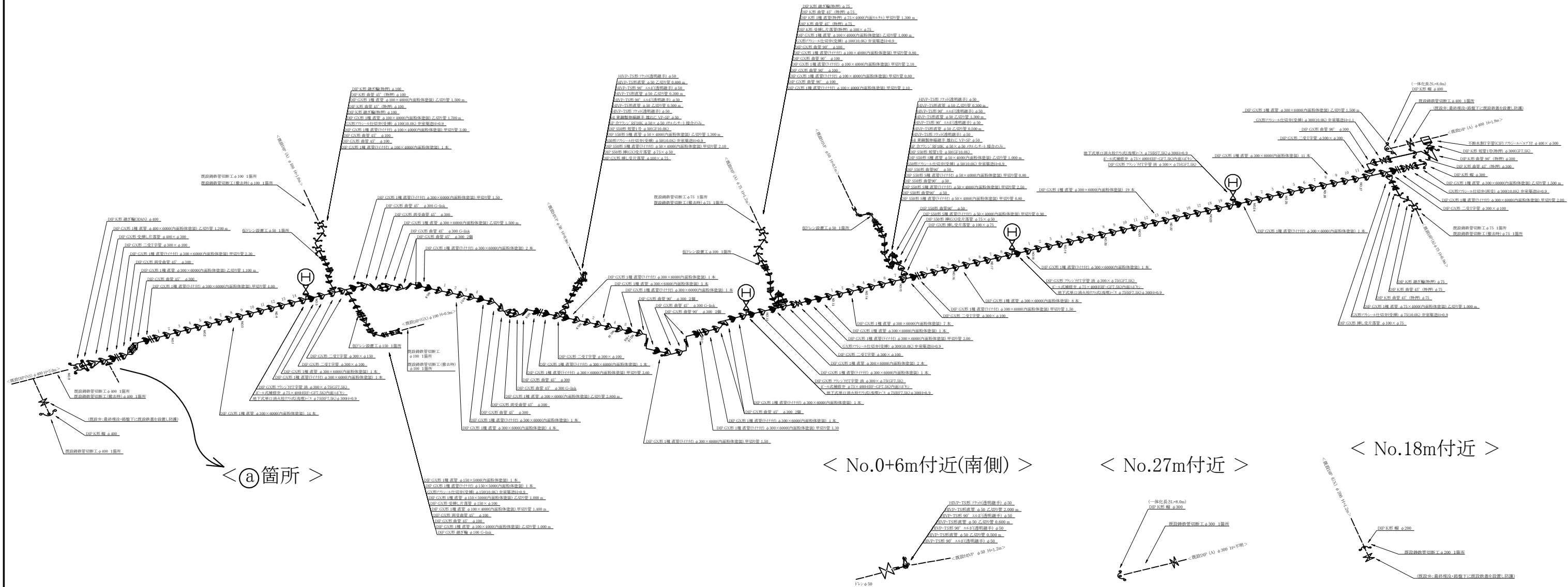
## 中詰め工一覧表

種 別	数 量	泥水処分	区 分
中詰め工①φ400	11.7㎡	2.3㎡	昼 間
中詰め工②φ300	7.9㎡	1.6㎡	昼 間
中詰め工③φ300	12.2㎡	2.4㎡	昼 間

位置見取図



配管詳細図 S = non



< ①箇所 >

< No.0+6m付近(南側) >

< No.27m付近 >

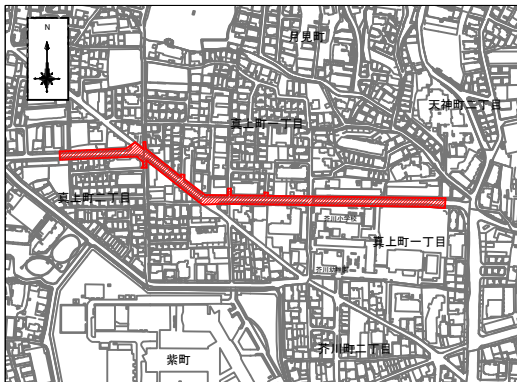
< No.18m付近 >

< No.0付近 >

< ①箇所 >

< No.4付近(北側歩道内) >

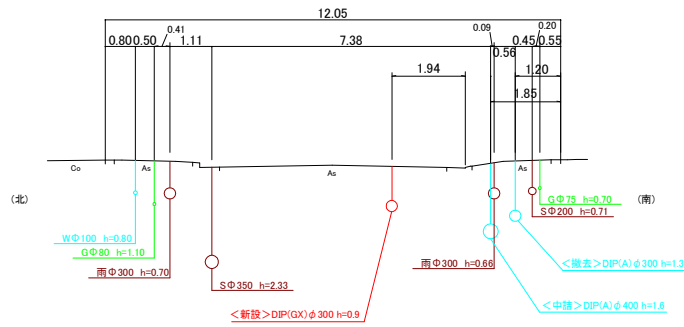
位置見取図



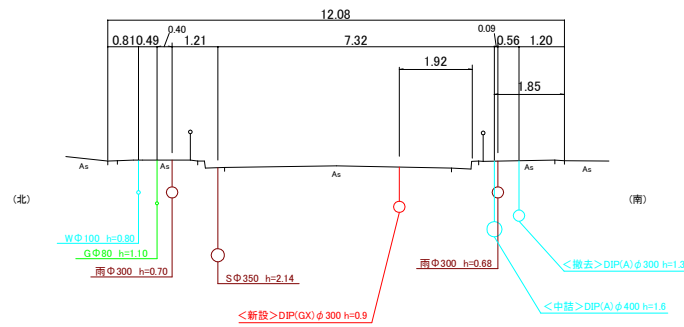
工 事 番 号	07-001		
工 事 名	真上町一丁目地区ほか口径300から100耗配水管布設工事		
図 面 名	配管詳細図	6枚の内 5枚	
施工年度及び工事種別	令和7年度 整備工事		
高 槻 市 水 道 部 管 路 整 備 課			

横断図 S = 1:100

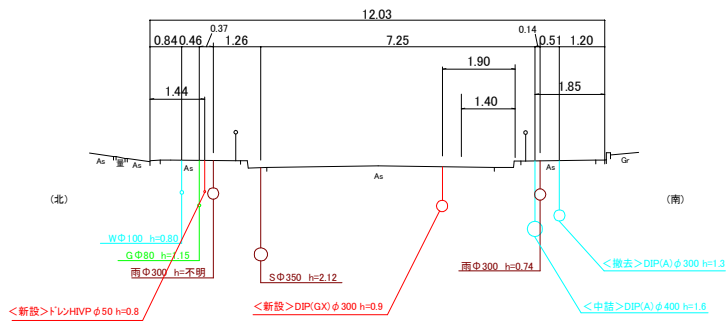
NO.1-NO.1'



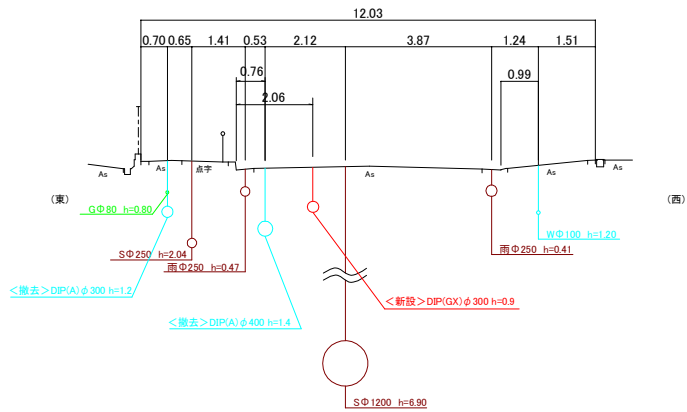
NO.3-NO.3'



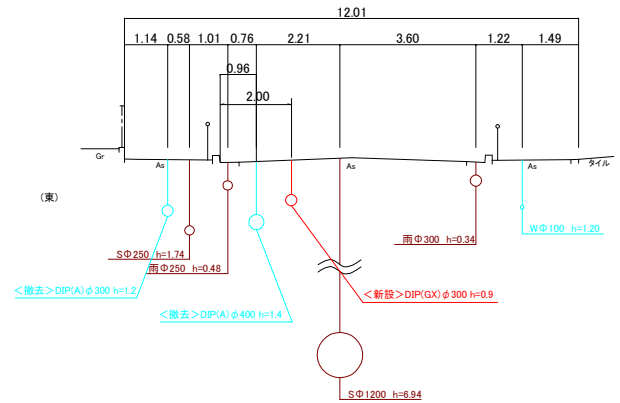
NO.4-NO.4'



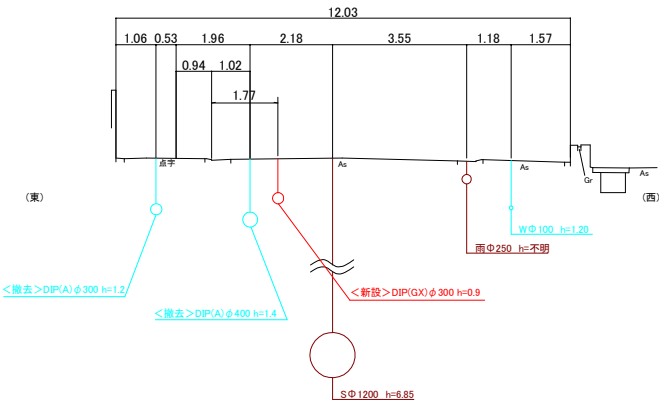
NO.7-NO.7'



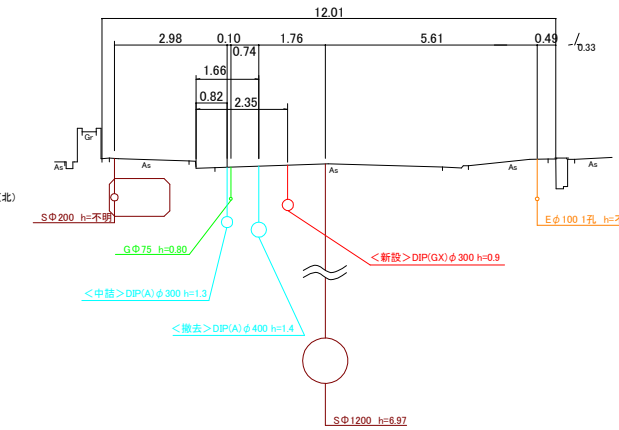
NO.9-NO.9'



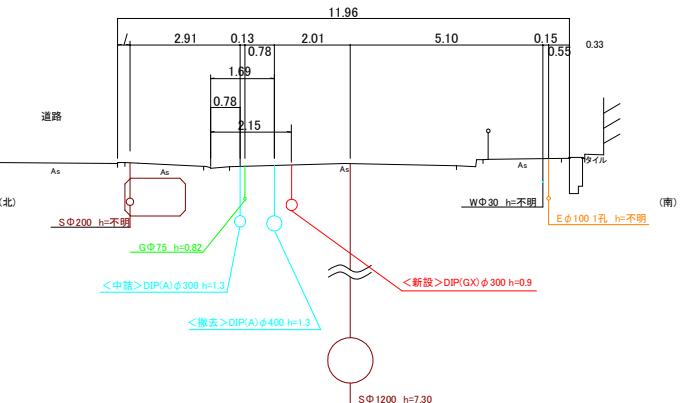
NO.10+10.00-NO.10+10.00'



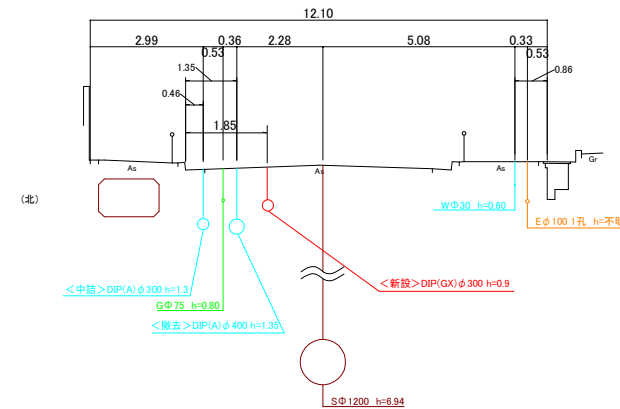
NO.13-NO.13'



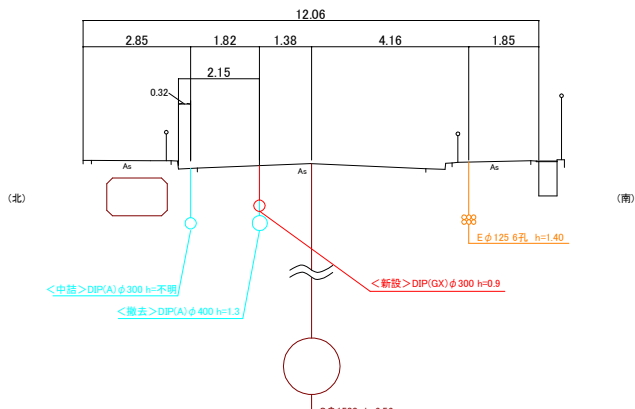
NO.15-NO.15'



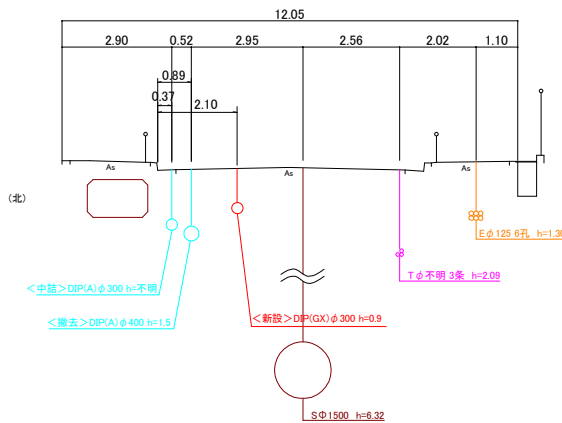
NO.17-NO.17'



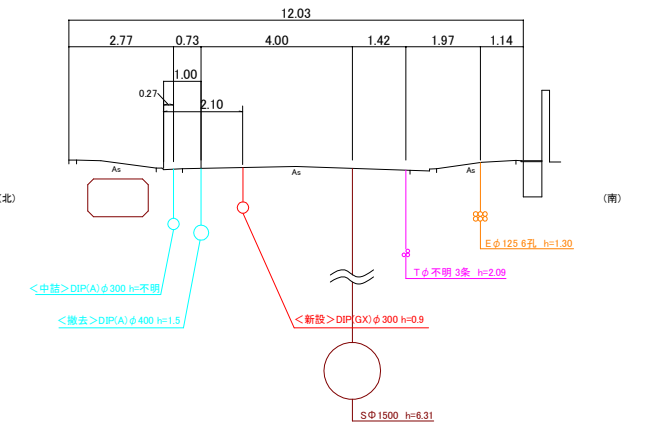
NO.19-NO.19'



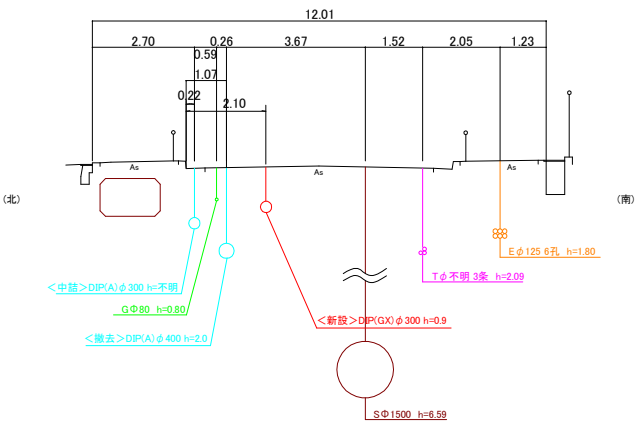
NO.21-NO.21'



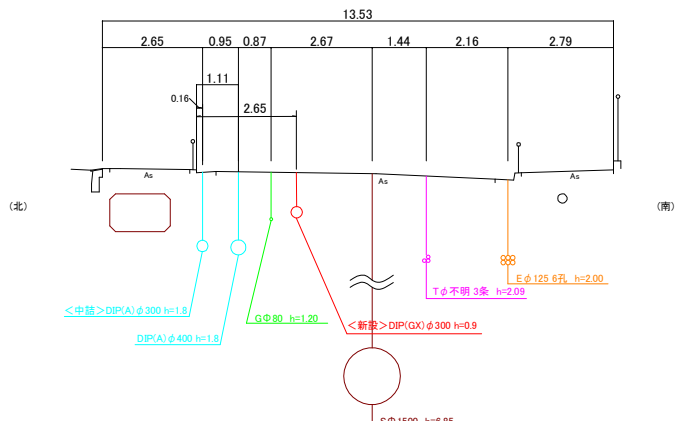
NO.23-NO.23'



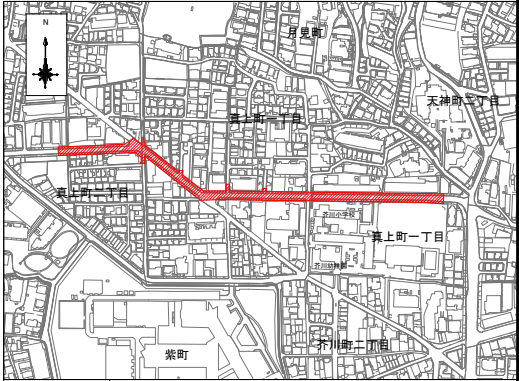
NO.25-NO.25'



NO.27-NO.27'



位置見取図



工事番号	07-001
工事名	真上町一丁目地区ほか口径300から100耗配水管布設工事
図面名	横断図
施工年度及び工事種別	令和7年度 整備工事
高槻市水道部 管路整備課	