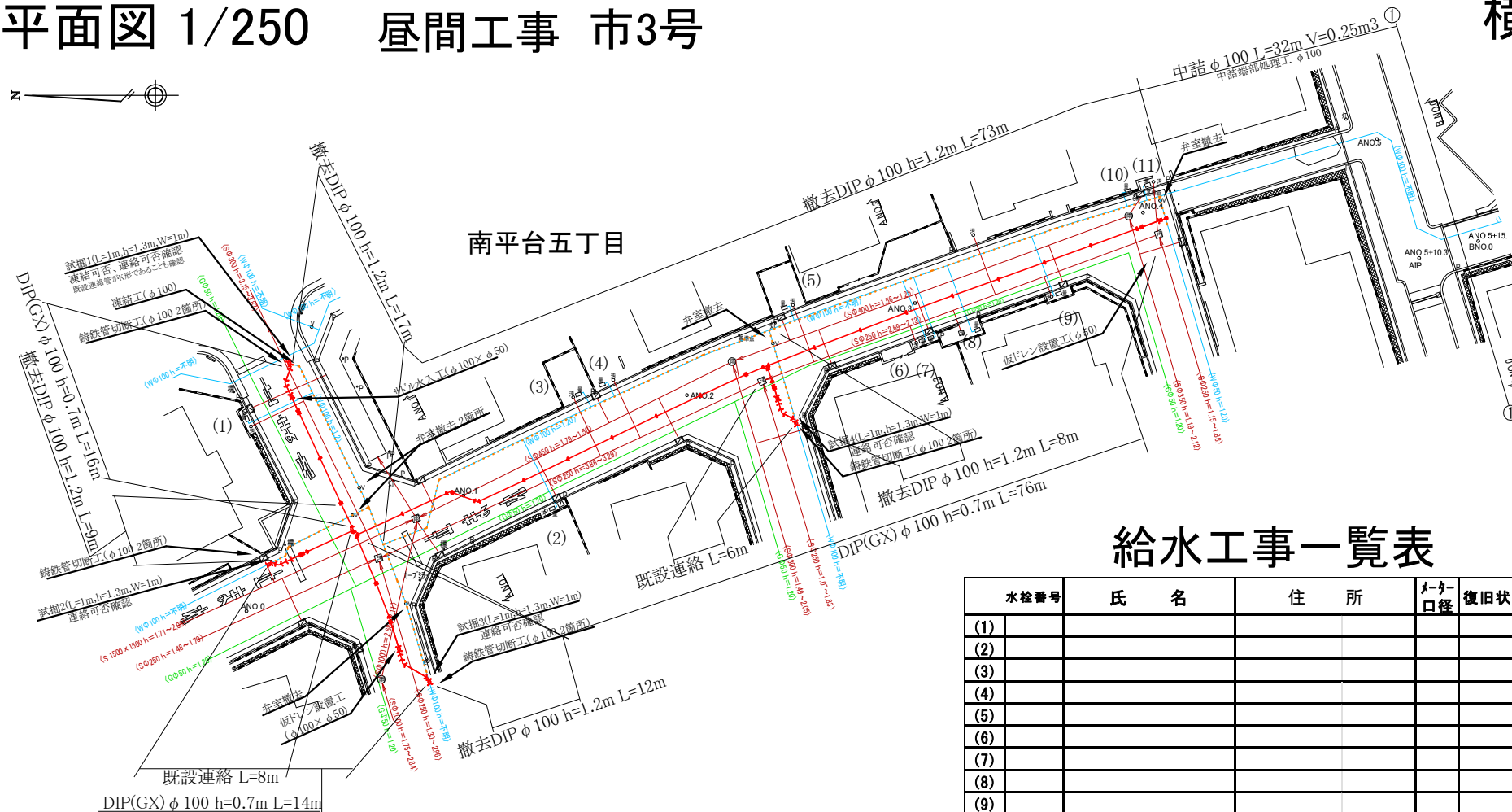


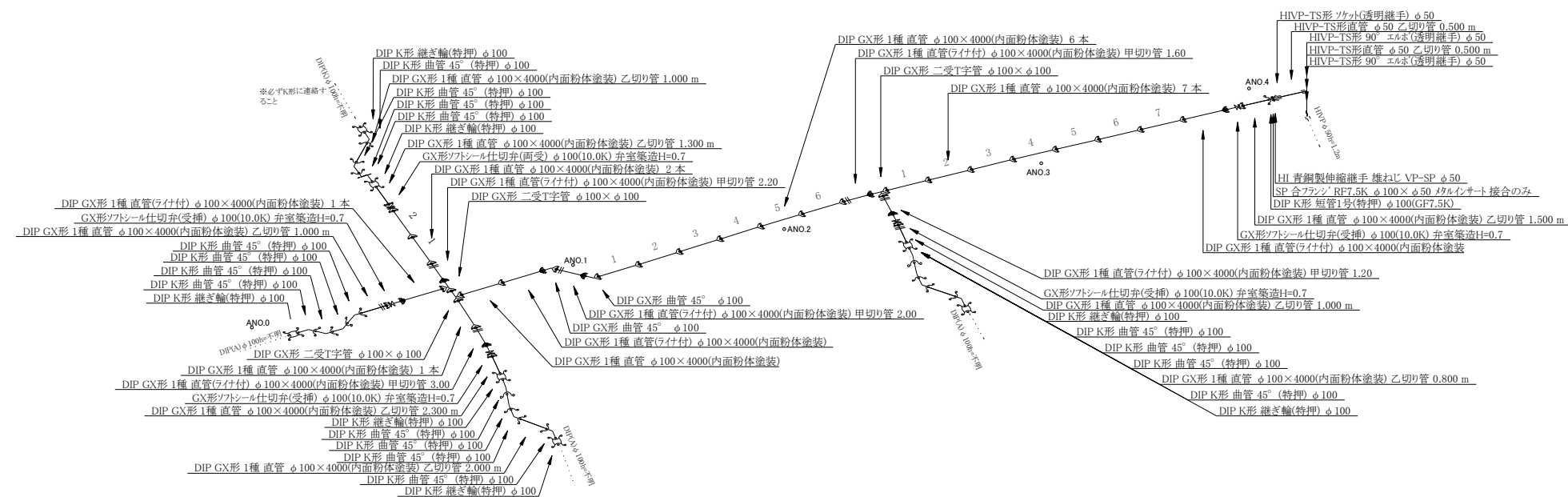
昼間工事 市3号



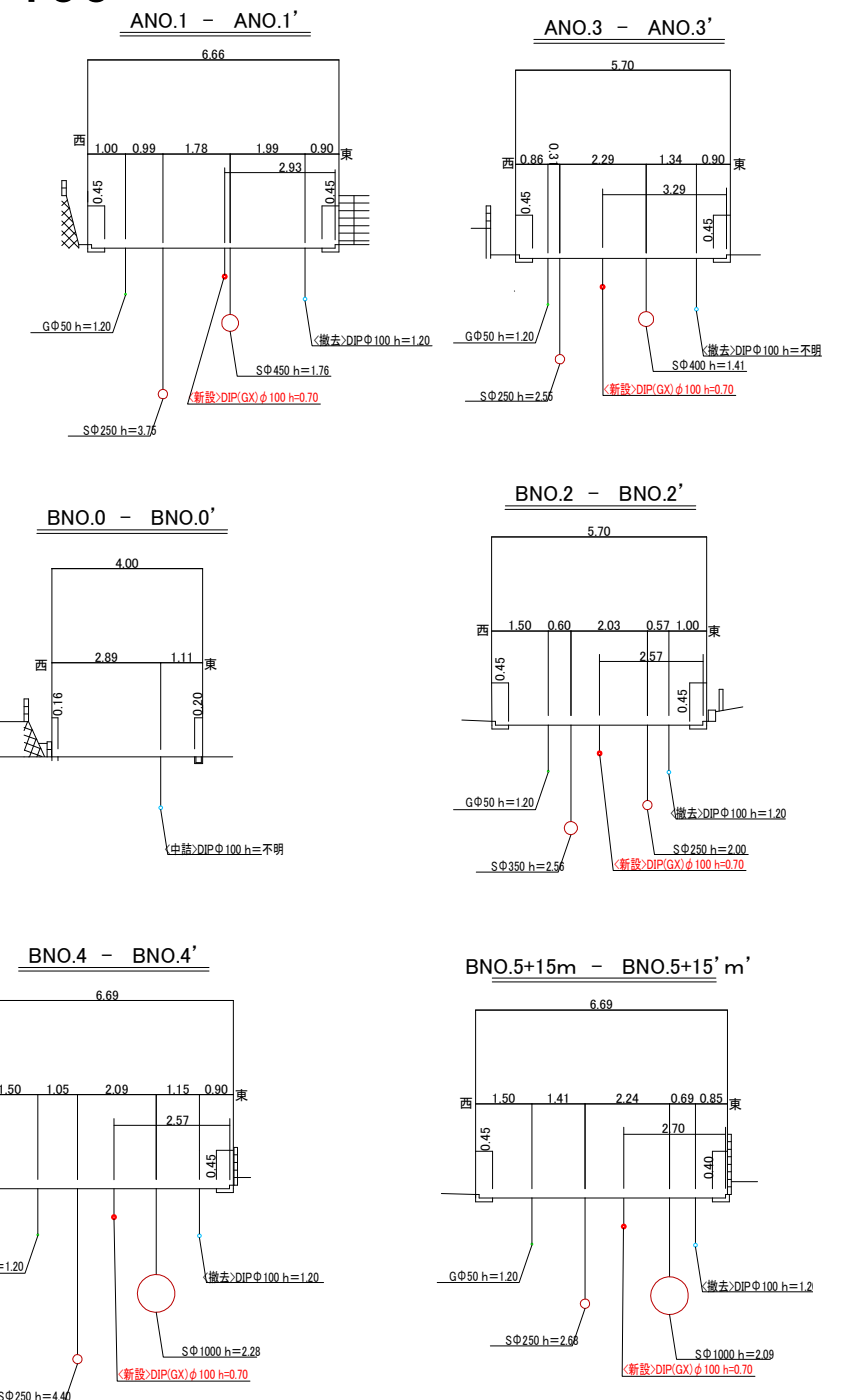
## 給水工事一覽表

水栓番号	氏名	住所	メーター口径	復旧状況	備考
(1)					
(2)					
(3)					
(4)					
(5)					
(6)					
(7)					
(8)					ゴミ置場
(9)					
(10)					
(11)					
(12)					先行整備
(13)					
(14)					
(15)					ゴミ置場
(16)					
(17)					
(18)					
(19)					
(20)					
(21)					
(22)					
(23)					ゴミ置場
(24)					
(25)					

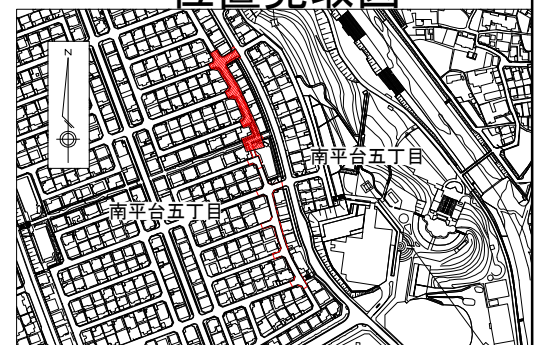
配管詳細図 S=non



横断図 1/100

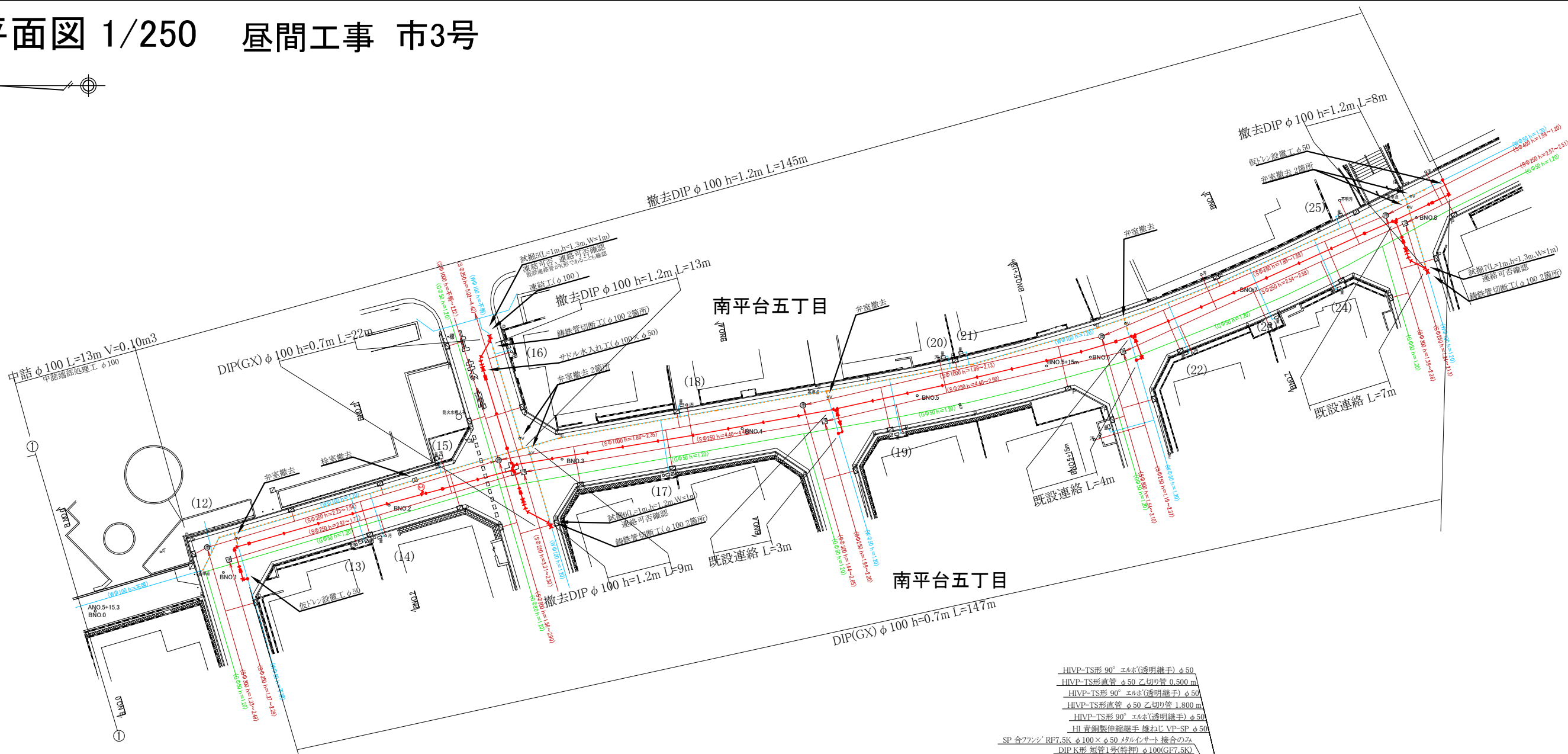


位置見取図

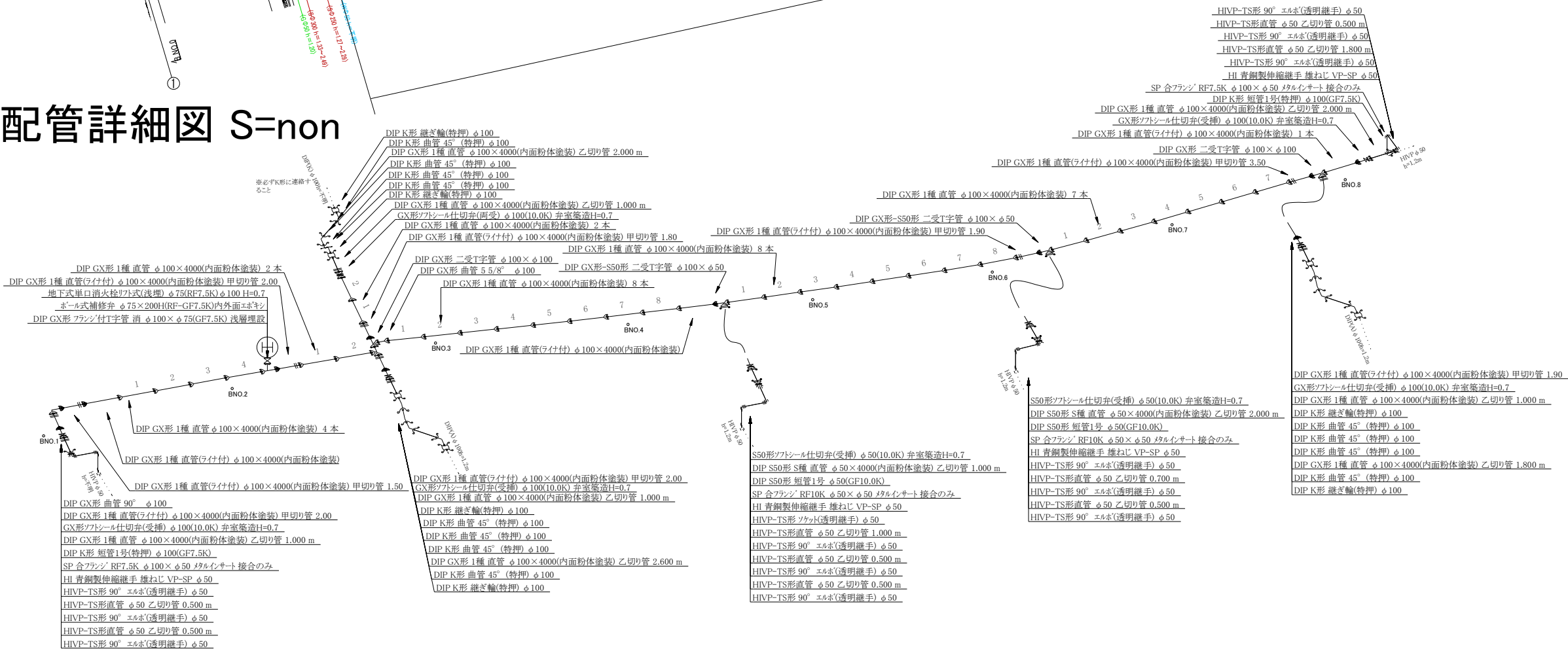


工事番号	07-307		
工事名	南平台五丁目地区口径100㎜配水管改良工事		
図面名	平面図・横断面・配管詳細図・給水工事一覧表	2枚の内 1枚	
施工年度及び工事種別	令和7年度 改良工事		
高槻市水道部管路整備課			

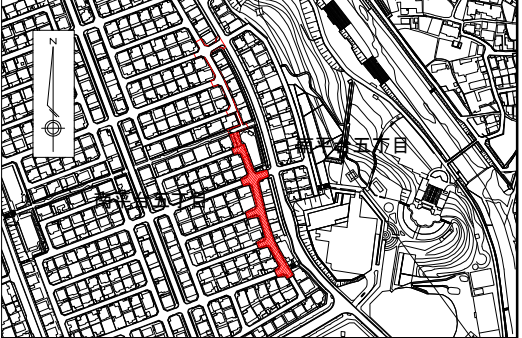
平面図 1/250 昼間工事 市3号



配管詳細図 S=non



位置見取図



工事番号	07-307
工事名	南平台五丁目地区口径100耗配水管改良工事
図面名	平面図・配管詳細図
施工年度及び工事種別	令和7年度 改良工事
高槻市水道部管路整備課	