

## 4 事 業 所

## 4 事業所

- 4-1 事業所の推移
- 4-2 産業(大分類), 従業上の地位, 男女別従業者数
- 4-3 産業(大分類), 従業者規模別民営事業所数及び従業者数
- 4-4 産業(大分類), 経営組織別民営事業所数及び従業者数
- 4-5 産業(小分類)別民営事業所数及び従業者数
- 4-6 市町村別事業所数(大阪府内)
- グラフ1 民営事業所数の推移・従業者数の推移
- グラフ2 事業所の産業別割合・事業所の従業者規模別割合

4-1 事業所の推移

産業大分類	平成21年		平成24年	
	事業所数	従業者数	事業所数	従業者数
総数	10,237	112,125	9,367	98,482
A 農業，林業	13	113	13	117
B 漁業	1	10	-	-
C 鉱業，採石業， 砂利採取業	3	73	3	63
D 建設業	873	6,207	782	5,202
E 製造業	511	13,518	439	11,443
F 電気・ガス・熱供給・水道業	11	677	8	540
G 情報通信業	81	565	57	376
H 運輸業，郵便業	246	8,548	221	7,122
I 卸売業，小売業	2,517	23,447	2,328	22,050
J 金融業，保険業	127	1,775	117	1,530
K 不動産業， 物品賃貸業	876	3,246	819	2,982
L 学術研究，専門・ 技術サービス業	339	2,135	304	1,956
M 宿泊業，飲食業， サービス業	1,421	11,343	1,338	11,012
N 生活関連サービス業， 娯楽業	1,094	5,034	1,031	4,430
O 教育，学習支援業	516	6,693	381	3,204
P 医療，福祉	995	19,615	979	20,212
Q 複合サービス事業	59	547	58	539
R サービス業 (他に分類されないもの)	523	6,539	489	5,704
S 公務 (他に分類されるものを除く)	31	2,040	...	...

1)公営分を含む。  
2)平成21年、平成26年は7月1日現在である。  
3)平成24年は2月1日現在である。  
4)平成28年、令和3年は6月1日現在である。  
資料：総務省「経済センサス-基礎調査結果」(平成21年・平成26年)  
総務省・経済産業省「経済センサス-活動調査結果」(平成24年・平成28年・令和3年)

平成 26 年		平成 28 年		令和 3 年		産業大分類
事業所数	従業者数	事業所数	従業者数	事業所数	従業者数	
9,924	111,559	9,320	102,933	9,448	114,090	総数
14	83	15	77	21	150	A 農業，林業
－	－	－	－	－	－	B 漁業
1	45	1	53	2	69	C 鉱業，採石業， 砂利採取業
780	5,253	755	5,182	797	5,270	D 建設業
442	11,650	413	11,730	401	12,284	E 製造業
12	705	8	392	14	390	F 電気・ガス・ 熱供給・水道業
55	316	52	307	64	1,060	G 情報通信業
241	7,428	234	7,153	259	8,168	H 運輸業，郵便業
2,318	23,772	2,247	22,529	2,036	21,734	I 卸売業，小売業
124	1,740	121	1,852	113	1,543	J 金融業，保険業
871	3,794	794	3,285	849	3,068	K 不動産業， 物品賃貸業
309	2,165	304	1,939	380	2,314	L 学術研究，専門・ 技術サービス業
1,381	10,930	1,258	10,278	1,091	9,738	M 宿泊業，飲食業 サービス業
1,050	4,890	1,010	4,577	950	4,101	N 生活関連サービス業， 娯楽業
518	7,118	403	3,673	528	8,615	O 教育，学習支援業
1,211	23,076	1,164	22,678	1,310	25,958	P 医療，福祉
58	1,111	58	1,067	58	962	Q 複合サービス事業
505	5,489	483	6,161	546	6,477	R サービス業 (他に分類されないもの)
34	1,994	…	…	29	2,189	S 公務 (他に分類されるものを除く)

4－2 産業(大分類),従業上の地位,男女別従業者数

産 業 大 分 類	従											
	総 数 1)	男	女	個 人 業 主			無給の家族従業者			有 給 役 員		
				総数 1)	男	女	総数 1)	男	女	総数 1)	男	女
総 数	114,090	54,594	58,385	3,068	2,130	934	760	140	617	6,186	4,066	2,109
A 農 業 , 林 業	150	125	25	-	-	-	-	-	-	46	40	6
B 漁 業	-	-	-	-	-	-	-	-	-	-	-	-
C 鉱 業 , 採 石 業 , 砂 利 採 取 業	69	61	8	-	-	-	-	-	-	2	1	1
D 建 設 業	5,270	4,208	1,056	112	108	4	32	4	28	1,106	783	323
E 製 造 業	12,284	8,126	4,132	61	55	6	13	5	8	545	396	144
F 電気・ガス・熱供給 ・ 水 道 業	390	335	55	-	-	-	-	-	-	4	2	2
G 情 報 通 信 業	1,060	845	215	2	2	-	1	-	1	68	57	11
H 運 輸 業 , 郵 便 業	8,168	6,087	1,966	16	15	1	3	-	3	209	151	54
I 卸 売 業 , 小 売 業	21,734	9,462	11,891	599	461	138	203	47	156	1,056	702	354
J 金 融 業 , 保 険 業	1,543	435	1,089	5	4	1	3	-	3	55	41	14
K 不 動 産 業 , 物 品 賃 貸 業	3,068	1,711	1,357	155	105	50	52	8	44	1,086	573	513
L 学 術 研 究 , 専 門 ・ 技 術 サービス 業	2,314	1,285	746	151	127	23	21	2	19	279	177	102
M 宿 泊 業 , 飲 食 サービス 業	9,738	3,908	5,645	648	427	220	216	37	179	155	109	46
N 生 活 関 連 サービス 業 , 娯 楽 業	4,101	1,751	2,348	607	324	282	113	21	91	178	110	68
O 教 育 , 学 習 支 援 業	8,615	3,612	4,982	196	55	141	27	7	20	96	73	23
P 医 療 , 福 祉	25,958	6,765	19,146	466	404	62	63	7	56	796	477	319
Q 複 合 サービス 事 業	962	618	344	1	-	1	-	-	-	27	27	-
R サ ー ビ ス 業 (他に分類されないもの)	6,477	3,811	2,640	49	43	5	13	2	9	478	347	129
S 公 務 (他に分類される も の を 除 く )	2,189	1,449	740	-	-	-	-	-	-	-	-	-

1)総数には男女別の「不詳」を含む。  
資料:総務省・経済産業省「令和3年経済センサス-活動調査結果」

(令和3年6月1日現在)

業 者											
総数 1)	常 用		雇 用 者			有 期 雇 用 者			臨 時 雇 用 者		
	男	女	無 期 雇 用 者			有 期 雇 用 者			総数 1)	男	女
			総数 1)	男	女	総数 1)	男	女			
<b>101,456</b>	<b>46,976</b>	<b>53,387</b>	<b>64,771</b>	<b>34,518</b>	<b>29,624</b>	<b>36,685</b>	<b>12,458</b>	<b>23,763</b>	<b>2,620</b>	<b>1,282</b>	<b>1,338</b>
101	83	18	74	63	11	27	20	7	3	2	1
-	-	-	-	-	-	-	-	-	-	-	-
67	60	7	48	42	6	19	18	1	-	-	-
3,764	3,072	686	3,254	2,683	571	510	389	115	256	241	15
11,611	7,645	3,945	9,240	6,737	2,482	2,371	908	1,463	54	25	29
384	331	53	312	284	28	72	47	25	2	2	-
987	785	202	960	773	187	27	12	15	2	1	1
7,765	5,840	1,814	5,395	4,540	754	2,370	1,300	1,060	175	81	94
19,284	7,975	10,928	10,663	5,571	4,968	8,621	2,404	5,960	592	277	315
1,479	390	1,070	1,364	373	973	115	17	97	1	-	1
1,691	998	693	1,277	819	458	414	179	235	84	27	57
1,806	940	584	1,553	838	439	253	102	145	57	39	18
8,303	3,172	4,947	2,534	1,115	1,387	5,769	2,057	3,560	416	163	253
3,078	1,246	1,832	1,713	674	1,039	1,365	572	793	125	50	75
8,097	3,361	4,715	4,736	2,200	2,518	3,361	1,161	2,197	199	116	83
24,094	5,692	18,355	16,529	4,254	12,239	7,565	1,438	6,116	539	185	354
912	578	334	800	510	290	112	68	44	22	13	9
5,846	3,360	2,465	2,658	1,735	920	3,188	1,625	1,545	91	59	32
2,187	1,448	739	1,661	1,307	354	526	141	385	2	1	1

4－3 産業(大分類),  
従業者規模別民営事業所数及び従業者数

産 業 大 分 類	総 数		民							
			1 ～ 4 人		5 ～ 9 人		10 ～ 19 人		20	
	事業 所数	従業 者数	事業 所数	従業 者数	事業 所数	従業 者数	事業 所数	従業 者数	事業 所数	
総 数	9,224	106,438	5,210	10,799	1,786	11,672	1,080	14,663	447	
A 農 業 , 林 業	21	150	7	15	9	52	3	36	2	
B 漁 業	-	-	-	-	-	-	-	-	-	
C 鉱 業 , 採 石 業 , 砂 利 採 取 業	2	69	-	-	-	-	1	17	-	
D 建 設 業	797	5,270	451	1,091	213	1,340	85	1,112	21	
E 製 造 業	401	12,284	159	374	84	569	50	728	33	
F 電 気 ・ ガ ス ・ 熱 供 給 ・ 水 道 業	10	209	5	7	-	-	2	31	1	
G 情 報 通 信 業	64	1,060	49	77	6	39	2	30	1	
H 運 輸 業 , 郵 便 業	257	7,865	68	130	37	250	42	602	32	
I 卸 売 業 , 小 売 業	2,036	21,734	1,064	2,287	413	2,729	282	3,863	125	
J 金 融 業 , 保 険 業	113	1,543	45	110	18	118	24	344	10	
K 不 動 産 業 , 物 品 賃 貸 業	848	3,060	685	1,371	113	702	32	424	4	
L 学 術 研 究 , 専 門 ・ 技 術 サ ー ビ ス 業	376	2,264	294	593	50	321	18	247	5	
M 宿 泊 業 , 飲 食 サ ー ビ ス 業	1,090	9,736	633	1,290	176	1,135	140	1,902	84	
N 生 活 関 連 サ ー ビ ス 業 , 娯 楽 業	946	4,065	760	1,461	111	719	39	499	10	
O 教 育 , 学 習 支 援 業	412	4,991	238	411	67	436	43	624	18	
P 医 療 , 福 祉	1,252	24,831	392	883	357	2,443	264	3,495	85	
Q 複 合 サ ー ビ ス 事 業	58	962	10	32	44	272	-	-	1	
R サ ー ビ ス 業 (他に分類されないもの)	541	6,345	350	667	88	547	53	709	15	

資料:総務省・経済産業省「令和3年経済センサス-活動調査結果」

(令和3年6月1日現在)

営											
～ 29 人	30 ～ 49 人		50 ～ 99 人		100 ～ 199 人		200 ～ 299 人		300 人以上		出向・派遣 従業者のみ
従業 者数	事業 所数	従業 者数	事業 所数	従業 者数	事業 所数	従業 者数	事業 所数	従業 者数	事業 所数	従業 者数	事業 所数
10,692	319	11,911	207	14,232	79	10,609	22	5,486	26	16,374	48
47	－	－	－	－	－	－	－	－	－	－	－
－	－	－	－	－	－	－	－	－	－	－	－
－	－	－	1	52	－	－	－	－	－	－	－
497	19	694	5	288	－	－	1	248	－	－	2
779	23	835	25	1,698	15	2,025	4	981	8	4,295	－
28	－	－	2	143	－	－	－	－	－	－	－
29	1	31	－	－	1	156	－	－	1	698	3
770	29	1,091	26	1,834	12	1,701	5	1,184	1	303	5
3,026	66	2,464	47	3,214	18	2,326	4	1,053	2	772	15
247	10	353	4	252	1	119	－	－	－	－	1
94	6	229	4	240	－	－	－	－	－	－	4
124	4	154	1	50	－	－	1	282	1	493	2
1,968	36	1,318	13	947	4	508	1	273	1	395	2
231	13	502	7	433	2	220	－	－	－	－	4
420	24	909	17	1,151	2	263	－	－	1	777	2
2,043	74	2,762	44	3,141	18	2,405	5	1,211	7	6,448	6
27	－	－	1	50	－	－	1	254	1	327	－
362	14	569	10	739	6	886	－	－	3	1,866	2



4－4 産業(大分類), 経営組織別民営事業所数及び従業者数

産業大分類	総数		個人		事業所数
	事業所数	従業者数	事業所数	従業者数	
総数	9,224	106,438	3,093	9,898	6,101
A 農業, 林業	21	150	...	...	21
B 漁業	-	-	...	...	-
C 鉱業, 採石業, 採砂利, 採取業	2	69	-	-	2
D 建設業	797	5,270	112	267	685
E 製造業	401	12,284	61	173	340
F 電気・ガス・熱供給・水道業	10	209	-	-	10
G 情報通信業	64	1,060	2	3	62
H 運輸業, 郵便業	257	7,865	17	30	240
I 卸売業, 小売業	2,036	21,734	611	2,391	1,424
J 金融業, 保険業	113	1,543	5	9	108
K 不動産業, 物品賃貸業	848	3,060	155	243	690
L 学術研究, 専門・技術サービス業	376	2,264	151	373	225
M 宿泊業, 飲食サービス業	1,090	9,736	653	1,983	435
N 生活関連サービス業, 娯楽業	946	4,065	612	1,164	333
O 教育, 学習支援業	412	4,991	196	535	215
P 医療, 福祉	1,252	24,831	467	2,617	782
Q 複合サービス事業	58	962	1	3	57
R サービス業 (他に分類されないもの)	541	6,345	50	107	472

資料:総務省・経済産業省「令和3年経済センサス-活動調査結果」

(令和3年6月1日現在)

法			人		法 人 で な い 団 体		分類
従業者数	会 社		会社以外の法人				
	事業所数	従業者数	事業所数	従業者数	事業所数	従業者数	
96,455	5,175	73,078	926	23,377	30	85	総数
150	16	78	5	72	-	-	A
-	-	-	-	-	-	-	B
69	2	69	-	-	-	-	C
5,003	684	4,998	1	5	-	-	D
12,111	337	11,946	3	165	-	-	E
209	10	209	-	-	-	-	F
1,057	61	1,055	1	2	-	-	G
7,835	237	7,824	3	11	-	-	H
19,337	1,411	19,153	13	184	1	6	I
1,534	90	1,332	18	202	-	-	J
2,815	679	2,759	11	56	3	2	K
1,891	201	1,702	24	189	-	-	L
7,750	427	7,627	8	123	2	3	M
2,900	318	2,637	15	263	1	1	N
4,455	158	1,704	57	2,751	1	1	O
22,212	266	3,898	516	18,314	3	2	P
959	36	766	21	193	-	-	Q
6,168	242	5,321	230	847	19	70	R

4ー5 産業(小分類)別民営事業所数及び従業者数

産 業 小 分 類		事業所数	従業者数	産 業 小 分 類		事業所数	従業者数
総	数	9,224	106,438	091 畜 産 食 料 品 製 造 業		5	463
A 農 業 , 林 業	21 150			092 水 産 食 料 品 製 造 業		3	175
01 農 業	19 123			093 野菜缶詰・果実缶詰・農産保存食料品製造業		1	6
010 管理, 補助的経済活動を行う事業所	- -			094 調 味 料 製 造 業		-	-
011 耕 種 農 業	3 17			095 糖 類 製 造 業		-	-
012 畜 産 農 業	1 8			096 精 穀 ・ 製 粉 業		1	1
013 農業サービス業(園芸サービス業を除く)	4 46			097 パ ン ・ 菓 子 製 造 業		6	1,341
014 園 芸 サ ー ビ ス 業	11 52			098 動 植 物 油 脂 製 造 業		-	-
02 林 業	2 27			099 そ の 他 の 食 料 品 製 造 業		8	474
020 管理, 補助的経済活動を行う事業所	- -			10 飲 料 ・ た ば こ ・ 飼 料 製 造 業		4	51
021 育 林 業	1 26			100 管理, 補助的経済活動を行う事業所		-	-
022 素 材 生 産 業	- -			101 清 涼 飲 料 製 造 業		-	-
023 特用林産物生産業(きのこ類の栽培を除く)	1 1			102 酒 類 製 造 業		2	20
024 林 業 サ ー ビ ス 業	- -			103 茶・コーヒー製造業(清涼飲料を除く)		2	31
029 そ の 他 の 林 業	- -			104 製 氷 業		-	-
B 漁 業	- -			105 た ば こ 製 造 業		-	-
03 漁 業 ( 水 産 養 殖 業 を 除 く )	- -			106 飼 料 ・ 有 機 質 肥 料 製 造 業		-	-
030 管理, 補助的経済活動を行う事業所	- -			11 繊 維 工 業		23	104
031 海 面 漁 業	- -			110 管理, 補助的経済活動を行う事業所		-	-
032 内 水 面 漁 業	- -			111 製糸業, 紡績業, 化学繊維・ねん糸等製造業		1	12
04 水 産 養 殖 業	- -			112 織 物 業		3	19
040 管理, 補助的経済活動を行う事業所	- -			113 ニ ッ ト 生 地 製 造 業		-	-
041 海 面 養 殖 業	- -			114 染 色 整 理 業		1	9
042 内 水 面 養 殖 業	- -			115 網・網・レース・繊維粗製品製造業		-	-
C 鉱 業 , 採 石 業 , 砂 利 採 取 業	2 69			116 外衣・シャツ製造業(和式を除く)		5	13
05 鉱 業 , 採 石 業 , 砂 利 採 取 業	2 69			117 下 着 類 製 造 業		-	-
050 管理, 補助的経済活動を行う事業所	- -			118 和 装 製 品 ・ そ の 他 の 衣 服 ・ 繊 維 製 身 の 回 り 品 製 造 業		1	1
051 金 属 鉱 業	- -			119 そ の 他 の 繊 維 製 品 製 造 業		12	50
052 石 炭 ・ 亜 炭 鉱 業	- -			12 木 材 ・ 木 製 品 製 造 業 ( 家 具 を 除 く )		4	13
053 原 油 ・ 天 然 ガ ス 鉱 業	- -			120 管理, 補助的経済活動を行う事業所		-	-
054 採石業, 砂・砂利・玉石採取業	2 69			121 製 材 業 , 木 製 品 製 造 業		1	1
055 窯業原料用鉱物鉱業(耐火物・陶磁器・ガラス・セメント原料用に限る)	- -			122 造作材・合板・建築用組立材料製造業		-	-
059 そ の 他 の 鉱 業	- -			123 木製容器製造業(竹, とうを含む)		2	11
D 建 設 業	797 5,270			129 その他の木製品製造業(竹, とうを含む)		1	1
06 総 合 工 事 業	383 2,699			13 家 具 ・ 装 備 品 製 造 業		10	185
060 管理, 補助的経済活動を行う事業所	2 3			130 管理, 補助的経済活動を行う事業所		1	1
061 一 般 土 木 建 築 工 事 業	8 43			131 家 具 製 造 業		5	178
062 土木工事業(舗装工事業を除く)	117 1,215			132 宗 教 用 具 製 造 業		-	-
063 舗 装 工 事 業	12 111			133 建 具 製 造 業		4	6
064 建築工事業(木造建築工事業を除く)	108 754			139 そ の 他 の 家 具 ・ 装 備 品 製 造 業		-	-
065 木 造 建 築 工 事 業	63 293			14 パ ル プ ・ 紙 ・ 紙 加 工 品 製 造 業		24	521
066 建 築 リ フ ォ ー ム 工 事 業	73 280			140 管理, 補助的経済活動を行う事業所		1	2
07 職別工事業(設備工事業を除く)	215 1,282			141 パ ル プ 製 造 業		1	24
070 管理, 補助的経済活動を行う事業所	1 1			142 紙 製 造 業		-	-
071 大 工 工 事 業	27 127			143 加 工 紙 製 造 業		1	2
072 とび・土工・コンクリート工事業	37 299			144 紙 製 品 製 造 業		2	14
073 鉄 骨 ・ 鉄 筋 工 事 業	19 160			145 紙 製 容 器 製 造 業		13	386
074 石工・れんが・タイル・ブロック工事業	7 22			149 その他のパルプ・紙・紙加工品製造業		6	93
075 左 官 工 事 業	11 176			15 印 刷 ・ 同 関 連 業		29	322
076 板 金 ・ 金 物 工 事 業	4 20			150 管理, 補助的経済活動を行う事業所		-	-
077 塗 装 工 事 業	34 185			151 印 刷 業		26	317
078 床 ・ 内 装 工 事 業	36 145			152 製 版 業		2	2
079 そ の 他 の 職 別 工 事 業	39 147			153 製 本 業 , 印 刷 物 加 工 業		1	3
08 設 備 工 事 業	199 1,289			159 印 刷 関 連 サ ー ビ ス 業		-	-
080 管理, 補助的経済活動を行う事業所	- -			16 化 学 工 業		16	1,134
081 電 気 工 事 業	86 546			160 管理, 補助的経済活動を行う事業所		-	-
082 電気通信・信号装置工事業	10 54			161 化 学 肥 料 製 造 業		2	10
083 管工事業(さく井工事業を除く)	69 494			162 無 機 化 学 工 業 製 品 製 造 業		2	46
084 機 械 器 具 設 置 工 事 業	25 149			163 有 機 化 学 工 業 製 品 製 造 業		1	1
089 そ の 他 の 設 備 工 事 業	9 46			164 油脂加工製品・石けん・合成洗剤・界面活性剤・塗料製造業		3	257
E 製 造 業	401 12,284			165 医 薬 品 製 造 業		2	405
09 食 料 品 製 造 業	27 2,797			166 化粧品・歯磨・その他の化粧品用調整品製造業		2	299
090 管理, 補助的経済活動を行う事業所	3 337						

資料:総務省・経済産業省「令和3年経済センサス-活動調査結果」

(令和3年6月1日現在)

産 業 小 分 類	事業所数	従業者数	産 業 小 分 類	事業所数	従業者数
169 そ の 他 の 化 学 工 業	4	116	242 洋食器・刃物・手道具・金物類製造業	4	12
17 石 油 製 品 ・ 石 炭 製 品 製 造 業	3	12	243 暖房・調理等装置，配管工事用附属品製造業	2	31
170 管理，補助的経済活動を行う事業所	－	－	244 建設用・建築用金属製品製造業（製缶板金業を含む）	23	466
171 石 油 精 製 業	－	－	245 金 属 素 形 材 製 品 製 造 業	7	151
172 潤滑油・グリース製造業（石油精製業によらないもの）	－	－	246 金属被覆・彫刻業，熱処理業（ほうろう鉄器を除く）	8	88
173 コ ー ク ス 製 造 業	－	－	247 金属線製品製造業（ねじ類を除く）	－	－
174 舗 装 材 料 製 造 業	3	12	248 ボルト・ナット・リベット・小ねじ・木ねじ等製造業	1	4
179 その他の石油製品・石炭製品製造業	－	－	249 そ の 他 の 金 属 製 品 製 造 業	4	27
18 プラスチック製品製造業（別掲を除く）	35	646	25 は ん 用 機 械 器 具 製 造 業	18	1,568
180 管理，補助的経済活動を行う事業所	－	－	250 管理，補助的経済活動を行う事業所	－	－
181 プラスチック板・棒・管・継手・異形押出製品製造業	3	11	251 ボ イ ラ ・ 原 動 機 製 造 業	－	－
182 プラスチックフィルム・シート・床材・合成皮革製造業	6	229	252 ポ ン プ ・ 圧 縮 機 器 製 造 業	6	1,388
183 工業用プラスチック製品製造業	14	194	253 一 般 産 業 用 機 械 ・ 装 置 製 造 業	9	97
184 発泡・強化プラスチック製品製造業	4	32	259 その他のはん用機械・同部分品製造業	3	83
185 プラスチック成形材料製造業（廃プラスチックを含む）	－	－	26 生 産 用 機 械 器 具 製 造 業	34	712
189 その他のプラスチック製品製造業	8	180	260 管理，補助的経済活動を行う事業所	－	－
19 ゴ ム 製 品 製 造 業	3	73	261 農業用機械製造業（農業用器具を除く）	3	24
190 管理，補助的経済活動を行う事業所	－	－	262 建設機械・鉱山機械製造業	5	224
191 タイヤ・チューブ製造業	－	－	263 織 維 機 械 製 造 業	－	－
192 ゴム製・プラスチック製履物・同附属品製造業	－	－	264 生活関連産業用機械製造業	7	172
193 ゴムベルト・ゴムホース・工業用ゴム製品製造業	3	73	265 基礎素材産業用機械製造業	2	127
199 その他のゴム製品製造業	－	－	266 金 属 加 工 機 械 製 造 業	7	64
20 なめし革・同製品・毛皮製造業	3	19	267 半導体・フラットパネルディスプレイ製造装置製造業	1	4
200 管理，補助的経済活動を行う事業所	－	－	269 その他の生産用機械・同部分品製造業	9	97
201 な め し 革 製 造 業	－	－	27 業 務 用 機 械 器 具 製 造 業	10	406
202 工業用革製品製造業（手袋を除く）	－	－	270 管理，補助的経済活動を行う事業所	－	－
203 革製履物用材料・同附属品製造業	－	－	271 事 務 用 機 械 器 具 製 造 業	1	30
204 革 製 履 物 製 造 業	－	－	272 サービス用・娯楽用機械器具製造業	1	9
205 革 製 手 袋 製 造 業	－	－	273 計 量 器 ・ 測 定 器 ・ 分 析 機 器 ・ 試 験 機 ・	4	302
206 か ば ん 製 造 業	－	－	測量機械器具・理化学機械器具製造業		
207 袋 物 製 造 業	2	13	274 医療用機械器具・医療用品製造業	1	3
208 毛 皮 製 造 業	－	－	275 光 学 機 械 器 具 ・ レ ン ズ 製 造 業	3	62
209 その他のなめし革製品製造業	1	6	276 武 器 製 造 業	－	－
21 窯 業 ・ 土 石 製 品 製 造 業	21	359	28 電 子 部 品 ・ デ バ イ ス ・ 電 子 回 路 製 造 業	11	160
210 管理，補助的経済活動を行う事業所	1	22	280 管理，補助的経済活動を行う事業所	－	－
211 ガ ラ ス ・ 同 製 品 製 造 業	3	57	281 電 子 デ バ イ ス 製 造 業	1	9
212 セ メ ン ト ・ 同 製 品 製 造 業	6	78	282 電 子 部 品 製 造 業	－	－
213 建設用粘土製品製造業（陶磁器製を除く）	－	－	283 記 録 メ デ ィ ア 製 造 業	－	－
214 陶 磁 器 ・ 同 関 連 製 品 製 造 業	2	18	284 電 子 回 路 製 造 業	2	16
215 耐 火 物 製 造 業	2	6	285 ユ ニ ッ ト 部 品 製 造 業	2	9
216 炭 素 ・ 黒 鉛 製 品 製 造 業	1	21	289 その他の電子部品・デバイス・電子回路製造業	6	126
217 研 磨 材 ・ 同 製 品 製 造 業	1	4	29 電 気 機 械 器 具 製 造 業	26	1,679
218 骨 材 ・ 石 工 品 等 製 造 業	1	17	290 管理，補助的経済活動を行う事業所	－	－
219 その他の窯業・土石製品製造業	4	136	291 発電用・送電用・配電用電気機械器具製造業	5	195
22 鉄 鋼 業	9	114	292 産業用電気機械器具製造業	6	107
220 管理，補助的経済活動を行う事業所	－	－	293 民生用電気機械器具製造業	2	13
221 製 鉄 業	－	－	294 電 球 ・ 電 気 照 明 器 具 製 造 業	1	517
222 製 鋼 ・ 製 鋼 圧 延 業	－	－	295 電 池 製 造 業	2	37
223 製鋼を行わない鋼材製造業（表面処理鋼材を除く）	－	－	296 電 子 応 用 装 置 製 造 業	4	341
224 表 面 処 理 鋼 材 製 造 業	－	－	297 電 気 計 測 器 製 造 業	6	469
225 鉄 素 形 材 製 造 業	－	－	299 その他の電気機械器具製造業	－	－
229 そ の 他 の 鉄 鋼 業	9	114	30 情 報 通 信 機 械 器 具 製 造 業	4	23
23 非 鉄 金 属 製 造 業	8	298	300 管理，補助的経済活動を行う事業所	－	－
230 管理，補助的経済活動を行う事業所	－	－	301 通信機械器具・同関連機械器具製造業	－	－
231 非鉄金属第1次製錬・精製業	－	－	302 映 像 ・ 音 響 機 械 器 具 製 造 業	3	19
232 非鉄金属第2次製錬・精製業（非鉄金属合金製造業を含む）	－	－	303 電 子 計 算 機 ・ 同 附 属 装 置 製 造 業	1	4
233 非鉄金属・同合金圧延業（抽伸，押出しを含む）	－	－	31 輸 送 用 機 械 器 具 製 造 業	8	134
234 電 線 ・ ケ ー ブ ル 製 造 業	2	10	310 管理，補助的経済活動を行う事業所	1	12
235 非鉄金属素形材製造業	6	288	311 自 動 車 ・ 同 附 属 品 製 造 業	5	118
239 そ の 他 の 非 鉄 金 属 製 造 業	－	－	312 鉄 道 車 両 ・ 同 部 分 品 製 造 業	1	2
24 金 属 製 品 製 造 業	51	843	313 船 舶 製 造 ・ 修 理 業 ， 舶 用 機 関 製 造 業	－	－
240 管理，補助的経済活動を行う事業所	－	－	314 航 空 機 ・ 同 附 属 品 製 造 業	－	－
241 ブリキ缶・その他のめっき板等製品製造業	2	64	315 産業用運搬車両・同部分品・附属品製造業	1	2
			319 その他の輸送用機械器具製造業	－	－

4ー5 産業(小分類)別民営事業所数及び従業者数(続)

産 業 小 分 類		事業所数	従業者数	産 業 小 分 類		事業所数	従業者数
32	そ の 他 の 製 造 業	20	111	400	管理, 補助的経済活動を行う事業所	-	-
320	管理, 補助的経済活動を行う事業所	-	-	401	インターネット附随サービス業	10	42
321	貴 金 属 ・ 宝 石 製 品 製 造 業	-	-	<b>H 運 輸 業 , 郵 便 業</b>		<b>257</b>	<b>7,865</b>
322	装身具・装飾品・ボタン・同関連品製造業(貴金属・宝石製を除く)	2	20	42	鉄 道 業	3	346
323	時 計 ・ 同 部 分 品 製 造 業	-	-	420	管理, 補助的経済活動を行う事業所	-	-
324	楽 器 製 造 業	-	-	421	鉄 道 業	3	346
325	が ん 具 ・ 運 動 用 具 製 造 業	3	13	43	道 路 旅 客 運 送 業	28	819
32A	が ん 具 製 造 業	2	11	430	管理, 補助的経済活動を行う事業所	-	-
32B	運 動 用 具 製 造 業	1	2	431	一 般 乗 合 旅 客 自 動 車 運 送 業	2	132
326	ペン・鉛筆・絵画用品・その他の事務用品製造業	2	22	432	一 般 乗 用 旅 客 自 動 車 運 送 業	21	479
327	漆 器 製 造 業	-	-	433	一 般 貸 切 旅 客 自 動 車 運 送 業	5	208
328	量 等 生 活 雑 貨 製 品 製 造 業	3	10	439	そ の 他 の 道 路 旅 客 運 送 業	-	-
329	他 に 分 類 さ れ な い 製 造 業	10	46	44	道 路 貨 物 運 送 業	161	5,413
32C	情 報 記 録 物 製 造 業 (新聞, 書籍等の印刷物を除く)	-	-	440	管理, 補助的経済活動を行う事業所	6	38
32D	他 に 分 類 さ れ な い そ の 他 の 製 造 業	10	46	441	一 般 貨 物 自 動 車 運 送 業	148	5,314
<b>F 電 気 ・ ガ ス ・ 熱 供 給 ・ 水 道 業</b>		<b>10</b>	<b>209</b>	442	特 定 貨 物 自 動 車 運 送 業	1	37
33	電 気 業	5	7	443	貨 物 軽 自 動 車 運 送 業	3	8
330	管理, 補助的経済活動を行う事業所	-	-	444	集 配 利 用 運 送 業	3	16
331	電 気 業	5	7	449	そ の 他 の 道 路 貨 物 運 送 業	-	-
34	ガ ス 業	1	79	45	水 運 業	1	5
340	管理, 補助的経済活動を行う事業所	1	79	450	管理, 補助的経済活動を行う事業所	-	-
341	ガ ス 業	-	-	451	外 航 海 運 業	-	-
35	熱 供 給 業	-	-	452	沿 海 海 運 業	1	5
350	管理, 補助的経済活動を行う事業所	-	-	453	内 陸 水 運 業	-	-
351	熱 供 給 業	-	-	454	船 舶 貸 渡 業	-	-
36	水 道 業	4	123	46	航 空 運 輸 業	-	-
360	管理, 補助的経済活動を行う事業所	-	-	460	管理, 補助的経済活動を行う事業所	-	-
361	上 水 道 業	1	13	461	航 空 運 送 業	-	-
362	工 業 用 水 道 業	-	-	462	航空機使用業(航空運送業を除く)	-	-
363	下 水 道 業	3	110	47	倉 庫 業	33	811
<b>G 情 報 通 信 業</b>		<b>64</b>	<b>1,060</b>	470	管理, 補助的経済活動を行う事業所	-	-
G1	情報通信業(通信業, 放送業, 映像・音声・文字情報制作業)	14	70	471	倉 庫 業(冷蔵倉庫業を除く)	26	561
37	通 信 業	2	12	472	冷 蔵 倉 庫 業	7	250
370	管理, 補助的経済活動を行う事業所	-	-	48	運 輸 に 附 帯 す る サ ー ビ ス 業	29	456
371	固 定 電 気 通 信 業	-	-	480	管理, 補助的経済活動を行う事業所	1	1
372	移 動 電 気 通 信 業	-	-	481	港 湾 運 送 業	-	-
373	電気通信に附帯するサービス業	2	12	482	貨物運送取扱業(集配利用運送業を除く)	10	145
38	放 送 業	3	-	483	運 送 代 理 店	1	4
380	管理, 補助的経済活動を行う事業所	-	-	484	こ ん 包 業	10	246
381	公共放送業(有線放送業を除く)	-	-	485	運 輸 施 設 提 供 業	1	22
382	民間放送業(有線放送業を除く)	-	-	489	その他の運輸に附帯するサービス業	6	38
383	有 線 放 送 業	3	-	49	郵 便 業(信書便事業を含む)	1	11
41	映像・音声・文字情報制作業	9	58	490	管理, 補助的経済活動を行う事業所	-	-
410	管理, 補助的経済活動を行う事業所	-	-	491	郵 便 業(信書便事業を含む)	1	11
411	映像情報制作・配給業	4	21	<b>I 卸 売 業 , 小 売 業</b>		<b>2,036</b>	<b>21,734</b>
412	音 声 情 報 制 作 業	-	-	I1	卸 売 業	381	3,969
413	新 聞 業	-	-	50	各 種 商 品 卸 売 業	-	-
414	出 版 業	2	3	500	管理, 補助的経済活動を行う事業所	-	-
415	広 告 制 作 業	2	33	501	各 種 商 品 卸 売 業	-	-
416	映像・音声・文字情報制作に附帯するサービス業	1	1	50A	各 種 商 品 卸 売 業(従業者が常時100人以上のもの)	-	-
G2	情報通信業(情報サービス業, インターネット附随サービス業)	50	990	50B	そ の 他 の 各 種 商 品 卸 売 業	-	-
39	情 報 サ ー ビ ス 業	40	948	51	繊 維 ・ 衣 服 等 卸 売 業	25	83
390	管理, 補助的経済活動を行う事業所	-	-	510	管理, 補助的経済活動を行う事業所	-	-
391	ソ フ ト ウ ェ ア 業	33	937	511	繊維品卸売業(衣服, 身の回り品を除く)	2	4
392	情報処理・提供サービス業	7	11	512	衣 服 卸 売 業	11	47
39A	情報処理サービス業	4	7	513	身 の 回 り 品 卸 売 業	12	32
39B	情報提供サービス業	2	3	52	飲 食 料 品 卸 売 業	57	812
39C	その他の情報処理・提供サービス業	1	1	520	管理, 補助的経済活動を行う事業所	5	6
40	インターネット附随サービス業	10	42	521	農 畜 産 物 ・ 水 産 物 卸 売 業	18	329
				52A	米 穀 類 卸 売 業	-	-
				52B	野 菜 ・ 果 実 卸 売 業	7	186
				52C	食 肉 卸 売 業	7	124
				52D	生 鮮 魚 介 卸 売 業	2	6

資料:総務省・経済産業省「令和3年経済センサス-活動調査結果」

(令和3年6月1日現在)

産 業 小 分 類		事業所数	従業者数	産 業 小 分 類		事業所数	従業者数
52E	その他の農畜産物・水産物卸売業	2	13	608	写 真 機 ・ 時 計 ・ 眼 鏡 小 売 業	36	152
522	食 料 ・ 飲 料 卸 売 業	34	477	609	他 に 分 類 さ れ な い 小 売 業	143	1,014
53	建築材料、鉱物・金属材料等卸売業	102	723	60D	花 ・ 植 木 小 売 業	33	149
530	管理、補助的経済活動を行う事業所	2	4	60E	ペ ッ ト ・ ペ ッ ト 用 品 小 売 業	11	72
531	建 築 材 料 卸 売 業	35	299	60F	中古品小売業(他に分類されないもの)	11	52
532	化 学 製 品 卸 売 業	21	80	60G	他 に 分 類 さ れ な い そ の 他 の 小 売 業	88	741
533	石 油 ・ 鉱 物 卸 売 業	5	13	61	無 店 舗 小 売 業	86	686
534	鉄 鋼 製 品 卸 売 業	6	27	610	管理、補助的経済活動を行う事業所	-	-
535	非 鉄 金 属 卸 売 業	5	25	611	通 信 販 売 ・ 訪 問 販 売 小 売 業	65	470
536	再 生 資 源 卸 売 業	28	275	612	自 動 販 売 機 に よ る 小 売 業	5	39
54	機 械 器 具 卸 売 業	101	725	619	そ の 他 の 無 店 舗 小 売 業	16	177
540	管理、補助的経済活動を行う事業所	3	83	J	金 融 業 , 保 険 業	113	1,543
541	産 業 機 械 器 具 卸 売 業	45	319	62	銀 行	25	511
542	自 動 車 卸 売 業	18	130	620	管理、補助的経済活動を行う事業所	-	-
543	電 気 機 械 器 具 卸 売 業	29	179	621	中 央 銀 行	-	-
549	そ の 他 の 機 械 器 具 卸 売 業	6	14	622	銀 行 ( 中 央 銀 行 を 除 く )	25	511
55	そ の 他 の 卸 売 業	96	1,626	63	協 同 組 織 金 融 業	16	196
550	管理、補助的経済活動を行う事業所	4	425	630	管理、補助的経済活動を行う事業所	-	-
551	家具・建具・じゅう器等卸売業	11	101	631	中 小 企 業 等 金 融 業	16	196
552	医 薬 品 ・ 化 粧 品 等 卸 売 業	28	779	632	農 林 水 産 金 融 業	-	-
553	紙 ・ 紙 製 品 卸 売 業	3	19	64	貸金業、クレジットカード業等非預金信用機関	7	133
559	他 に 分 類 さ れ な い 卸 売 業	50	302	640	管理、補助的経済活動を行う事業所	-	-
55A	代 理 商 , 仲 立 業	6	15	641	貸 金 業	1	5
55B	他 に 分 類 さ れ な い そ の 他 の 卸 売 業	44	287	642	質 屋	5	9
12	小 売 業	1,655	17,765	643	クレジットカード業、割賦金融業	1	119
56	各 種 商 品 小 売 業	11	1,301	649	そ の 他 の 非 預 金 信 用 機 関	-	-
560	管理、補助的経済活動を行う事業所	1	171	65	金融商品取引業、商品先物取引業	5	48
561	百 貨 店 , 総 合 ス ー パ ー	4	1,047	650	管理、補助的経済活動を行う事業所	-	-
569	その他の各種商品小売業(従業者が常時50人未満のもの)	6	83	651	金 融 商 品 取 引 業	5	48
57	織物・衣服・身の回り品小売業	194	1,009	652	商品先物取引業、商品投資顧問業	-	-
570	管理、補助的経済活動を行う事業所	1	1	66	補 助 的 金 融 業 等	-	-
571	呉 服 ・ 服 地 ・ 寝 具 小 売 業	19	100	660	管理、補助的経済活動を行う事業所	-	-
572	男 子 服 小 売 業	30	133	661	補 助 的 金 融 業 , 金 融 附 帯 業	-	-
573	婦 人 ・ 子 供 服 小 売 業	87	396	662	信 託 業	-	-
574	靴 ・ 履 物 小 売 業	14	84	663	金 融 代 理 業	-	-
579	その他の織物・衣服・身の回り品小売業	43	295	67	保険業(保険媒介代理業、保険サービス業を含む)	60	655
58	飲 食 料 品 小 売 業	490	8,261	670	管理、補助的経済活動を行う事業所	-	-
580	管理、補助的経済活動を行う事業所	7	35	671	生 命 保 険 業	17	494
581	各 種 食 料 品 小 売 業	51	3,675	672	損 害 保 険 業	-	-
582	野 菜 ・ 果 実 小 売 業	25	114	673	共 済 事 業 ・ 少 額 短 期 保 険 業	1	5
583	食 肉 小 売 業	14	78	674	保 険 媒 介 代 理 業	42	156
584	鮮 魚 小 売 業	11	79	675	保 険 サ ー ビ ス 業	-	-
585	酒 小 売 業	48	334	K	不 動 産 業 , 物 品 賃 貸 業	848	3,060
586	菓 子 ・ パ ン 小 売 業	126	1,142	K1	不 動 産 業	796	2,500
589	そ の 他 の 飲 食 料 品 小 売 業	208	2,804	68	不 動 産 取 引 業	162	808
58A	料 理 品 小 売 業	40	585	680	管理、補助的経済活動を行う事業所	-	-
58B	他 に 分 類 さ れ な い 飲 食 料 品 小 売 業	168	2,219	681	建 物 売 買 業 , 土 地 売 買 業	54	305
59	機 械 器 具 小 売 業	294	1,972	682	不 動 産 代 理 業 ・ 仲 介 業	108	503
590	管理、補助的経済活動を行う事業所	3	14	69	不 動 産 賃 貸 業 ・ 管 理 業	633	1,687
591	自 動 車 小 売 業	157	1,154	690	管理、補助的経済活動を行う事業所	-	-
592	自 転 車 小 売 業	31	102	691	不動産賃貸業(貸家業、貸間業を除く)	116	349
593	機械器具小売業(自動車、自転車を除く)	103	702	692	貸 家 業 , 貸 間 業	328	871
60	そ の 他 の 小 売 業	580	4,536	693	駐 車 場 業	76	162
600	管理、補助的経済活動を行う事業所	3	19	694	不 動 産 管 理 業	113	305
601	家 具 ・ 建 具 ・ 畳 小 売 業	30	177	K2	物 品 賃 貸 業	52	560
602	じ ゅ う 器 小 売 業	27	135	70	物 品 賃 貸 業	52	560
603	医 薬 品 ・ 化 粧 品 小 売 業	210	1,832	700	管理、補助的経済活動を行う事業所	1	40
604	農 耕 用 品 小 売 業	7	42	701	各 種 物 品 賃 貸 業	1	2
605	燃 料 小 売 業	27	211	70C	総 合 リ ー ス 業	1	2
606	書 籍 ・ 文 房 具 小 売 業	64	719	70D	そ の 他 の 各 種 物 品 賃 貸 業	-	-
607	スポーツ用品・がん具・娯楽用品・楽器小売業	33	235	702	産 業 用 機 械 器 具 賃 貸 業	22	338
60A	ス ポ ー ツ 用 品 小 売 業	20	165	703	事 務 用 機 械 器 具 賃 貸 業	-	-
60B	が ん 具 ・ 娯 楽 用 品 小 売 業	9	54	704	自 動 車 賃 貸 業	6	39
60C	楽 器 小 売 業	4	16	705	ス ポ ー ツ ・ 娯 楽 用 品 賃 貸 業	2	19

4ー5 産業(小分類)別民営事業所数及び従業者数(続)

産 業 小 分 類			事業所数	従業者数	産 業 小 分 類			事業所数	従業者数
709	そ の 他 の 物 品 賃 貸 業		20	122	76D	そ の 他 の 専 門 料 理 店		98	784
70A	音楽・映像記録物賃貸業(別掲を除く)		1	11	763	そば・うどん店		31	271
70B	他に分類されない物品賃貸業		19	111	764	すし店		48	678
L	学術研究，専門・技術サービス業		376	2,264	765	酒場，ビヤホール		189	1,073
71	学術・開発研究機関		8	600	766	バー，キャバレー，ナイトクラブ		114	334
710	管理，補助的経済活動を行う事業所		-	-	767	喫茶店		161	821
711	自然科学研究所		7	597	769	その他の飲食店		75	1,210
712	人文・社会科学研究所		1	3	76E	ハンバーガー店		17	781
72	専門サービス業(他に分類されないもの)		225	687	76F	お好み焼・焼きそば・たこ焼店		49	253
720	管理，補助的経済活動を行う事業所		-	-	76G	他に分類されない飲食店		9	176
721	法律事務所，特許事務所		10	24	77	持ち帰り・配達飲食サービス業		111	1,873
72A	法律事務所		9	22	770	管理，補助的経済活動を行う事業所		-	-
72B	特許事務所		1	2	771	持ち帰り飲食サービス業		26	550
722	公証人役場，司法書士事務所，土地家屋調査士事務所		22	74	772	配達飲食サービス業		85	1,323
72J	公証人役場，司法書士事務所		18	57	N	生活関連サービス業，娯楽業		946	4,065
72K	土地家屋調査士事務所		4	17	78	洗濯・理容・美容・浴場業		701	1,955
723	行政書士事務所		8	11	780	管理，補助的経済活動を行う事業所		1	13
724	公認会計士事務所，税理士事務所		62	220	781	洗濯業		88	271
72C	公認会計士事務所		3	7	78A	普通洗濯業		86	264
72D	税理士事務所		59	213	78B	リネンサプライ業		2	7
725	社会保険労務士事務所		11	28	782	理容業		163	359
726	デザイン業		19	40	783	美容業		370	1,004
727	著述・芸術家業		1	2	784	一般公衆浴場業		5	18
728	経営コンサルタント業，純粋持株会社		36	125	785	その他の公衆浴場業		3	79
72E	経営コンサルタント業		36	125	789	その他の洗濯・理容・美容・浴場業		71	211
72F	純粋持株会社		-	-	78C	洗張・染物業		1	3
729	その他の専門サービス業		56	163	78D	他に分類されない洗濯・理容・美容・浴場業		70	208
72G	興信所		1	1	79	その他の生活関連サービス業		143	586
72H	他に分類されない専門サービス業		55	162	790	管理，補助的経済活動を行う事業所		1	1
73	広告業		7	16	791	旅行業		9	47
730	管理，補助的経済活動を行う事業所		-	-	793	衣服裁縫修理業		11	61
731	広告業		7	16	794	物品預り業		38	155
74	技術サービス業(他に分類されないもの)		136	961	795	火葬・墓地管理業		1	2
740	管理，補助的経済活動を行う事業所		-	-	796	冠婚葬祭業		19	151
741	獣医業		17	130	79A	葬儀業		16	93
742	土木建築サービス業		68	204	79B	結婚式場業		1	9
74A	建築設計業		50	139	79C	冠婚葬祭互助会		2	49
74B	測量業		14	54	799	他に分類されない生活関連サービス業		64	169
74C	その他の土木建築サービス業		4	11	79D	写真プリント，現像・焼付業		2	6
743	機械設計業		14	309	79E	他に分類されないその他の生活関連サービス業		62	163
744	商品・非破壊検査業		1	27	80	娯楽業		102	1,524
745	計量証明業		6	77	800	管理，補助的経済活動を行う事業所		-	-
746	写真業		13	50	801	映画館		1	40
74D	写真業(商業写真業を除く)		13	50	802	興行場(別掲を除く)，興行団		6	61
74E	商業写真業		-	-	803	競輪・競馬等の競走場，競技団		-	-
749	その他の技術サービス業		17	164	804	スポーツ施設提供業		47	836
M	宿泊業，飲食サービス業		1,090	9,736	80A	スポーツ施設提供業(別掲を除く)		7	147
M1	宿泊業		15	111	80B	体育館		2	14
75	宿泊業		15	111	80C	ゴルフ場		4	77
750	管理，補助的経済活動を行う事業所		-	-	80D	ゴルフ練習場		2	4
751	旅館，ホテル		10	104	80E	ボウリング場		1	117
752	簡易宿所		-	-	80F	テニス場		1	4
753	下宿業		-	-	80G	バッチィング・テニス練習場		1	1
759	その他の宿泊業		5	7	80H	フィットネスクラブ		29	472
75A	会社・団体の宿泊所		1	1	805	公園，遊園地		6	41
75B	他に分類されない宿泊業		4	6	806	遊戯場		25	345
M2	飲食店，持ち帰り・配達飲食サービス業		1,075	9,625	80J	マージャンクラブ		6	14
76	飲食店		963	7,751	80K	パチンコホール		12	298
760	管理，補助的経済活動を行う事業所		2	3	80L	ゲームセンター		2	20
761	食堂，レストラン(専門料理店を除く)		73	512	80M	その他の遊戯場		5	13
762	専門料理店		270	2,849	809	その他の娯楽業		17	201
76A	日本料理店		66	985	80N	カラオケボックス業		9	123
76B	中華料理店		76	800	80Q	娯楽に附帯するサービス業		2	10
76C	焼肉店		30	280	80R	他に分類されない娯楽業		6	68

資料：総務省・経済産業省「令和3年経済センサス-活動調査結果」

(令和3年6月1日現在)

産業小分類		事業所数	従業者数	産業小分類	事業所数	従業者数
<b>O</b>	<b>教育，学習支援業</b>	<b>412</b>	<b>4,991</b>	85F	訪問介護事業	44 1,082
O1	教育，学習支援業（学校教育）	45	2,675	85G	認知症老人グループホーム	16 317
81	学校教育	45	2,675	85H	有料老人ホーム	18 578
810	管理，補助的経済活動を行う事業所	1	22	85J	その他の老人福祉・介護事業	43 407
811	幼稚園	7	265	855	障害者福祉事業	119 1,503
819	幼保連携型認定こども園	19	796	859	その他の社会保険・社会福祉・介護事業	7 213
812	小学校	1	57	85K	更生保護事業	- -
813	中学校	3	110	85L	他に分類されない社会保険・社会福祉・介護事業	7 213
814	高等学校，中等教育学校	3	212	<b>Q</b>	<b>複合サービス事業</b>	<b>58 962</b>
815	特別支援学校	-	-	Q1	複合サービス事業（郵便局）	38 772
816	高等教育機関	7	1,168	86	郵便局	38 772
817	専修学校，各種学校	4	45	860	管理，補助的経済活動を行う事業所	- -
81A	専修学校	2	25	861	郵便局	36 766
81B	各種学校	2	20	862	郵便局受託業	2 6
818	学校教育支援機関	-	-	Q2	複合サービス事業（協同組合）	20 190
O2	教育，学習支援業（その他の教育，学習支援業）	367	2,316	87	協同組合（他に分類されないもの）	20 190
82	その他の教育，学習支援業	367	2,316	870	管理，補助的経済活動を行う事業所	- -
820	管理，補助的経済活動を行う事業所	-	-	871	農林水産業協同組合（他に分類されないもの）	19 187
821	社会教育	3	45	872	事業協同組合（他に分類されないもの）	1 3
82A	公民館	1	1	<b>R</b>	<b>サービス業（他に分類されないもの）</b>	<b>541 6,345</b>
82B	図書館	-	-	R1	サービス業（政治・経済・文化団体，宗教）	239 850
82C	博物館，美術館	2	44	93	政治・経済・文化団体	49 207
82D	動物園，植物園，水族館	-	-	931	経済団体	16 49
82N	社会通信教育	-	-	932	労働団体	9 43
82P	その他の社会教育	-	-	933	学術・文化団体	- -
822	職業・教育支援施設	10	129	934	政治団体	2 4
823	学習塾	153	1,368	939	他に分類されない非営利的団体	22 111
824	教養・技能教授業	193	695	94	宗教	190 643
82F	音楽教授業	38	66	941	神道系宗教	30 67
82G	書道教授業	21	27	942	仏教系宗教	113 490
82H	生花・茶道教授業	7	7	943	キリスト教系宗教	22 40
82J	そろばん教授業	11	19	949	その他の宗教	25 46
82K	外国語会話教授業	28	146	R2	サービス業（政治・経済・文化団体，宗教を除く）	302 5,495
82L	スポーツ・健康教授業	35	253	88	廃棄物処理業	25 520
82M	その他の教養・技能教授業	53	177	880	管理，補助的経済活動を行う事業所	- -
829	他に分類されない教育，学習支援業	8	79	881	一般廃棄物処理業	9 286
<b>P</b>	<b>医療，福祉</b>	<b>1,252</b>	<b>24,831</b>	882	産業廃棄物処理業	16 234
83	医療	754	14,505	889	その他の廃棄物処理業	- -
830	管理，補助的経済活動を行う事業所	1	31	89	自動車整備業	55 325
831	病院	20	8,402	890	管理，補助的経済活動を行う事業所	1 5
832	一般診療所	255	3,303	891	自動車整備業	54 320
833	歯科診療所	178	1,532	90	機械等修理業（別掲を除く）	59 238
834	助産・看護業	25	453	900	管理，補助的経済活動を行う事業所	- -
83A	助産所	1	6	901	機械修理業（電気機械器具を除く）	27 143
83B	看護業	24	447	902	電気機械器具修理業	11 50
835	療養業	262	753	903	表具業	7 17
836	医療に附帯するサービス業	13	31	909	その他の修理業	14 28
83C	歯科技工所	11	18	91	職業紹介・労働者派遣業	25 1,226
83D	その他の医療に附帯するサービス業	2	13	910	管理，補助的経済活動を行う事業所	- -
84	保健衛生	9	321	911	職業紹介業	6 48
840	管理，補助的経済活動を行う事業所	-	-	912	労働者派遣業	19 1,178
841	保健所	-	-	92	その他の事業サービス業	133 3,157
842	健康相談施設	8	319	920	管理，補助的経済活動を行う事業所	- -
849	その他の保健衛生	1	2	921	速記・ワープロ入力・複写業	5 57
85	社会保険・社会福祉・介護事業	489	10,005	922	建物サービス業	53 1,810
850	管理，補助的経済活動を行う事業所	10	35	92A	ビルメンテナンス業	27 1,595
851	社会保険事業団体	-	-	92B	その他の建物サービス業	26 215
852	福祉事務所	-	-	923	警備業	15 465
853	児童福祉事業	120	2,045	929	他に分類されない事業サービス業	60 825
85A	保育所	66	1,358	95	その他のサービス業	5 29
85B	その他の児童福祉事業	54	687	950	管理，補助的経済活動を行う事業所	- -
854	老人福祉・介護事業	233	6,209	951	集会場	4 28
85C	特別養護老人ホーム	23	1,763	952	と畜場	- -
85D	介護老人保健施設	8	705	959	他に分類されないサービス業	1 1
85E	通所・短期入所介護事業	81	1,357			



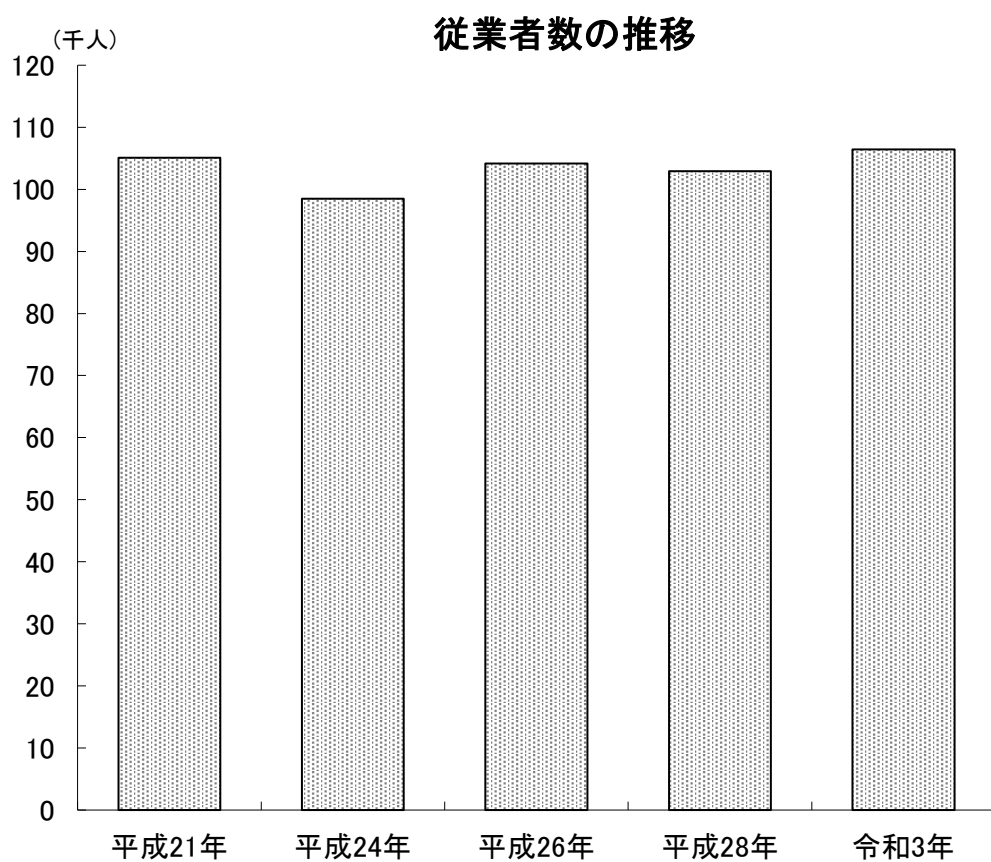
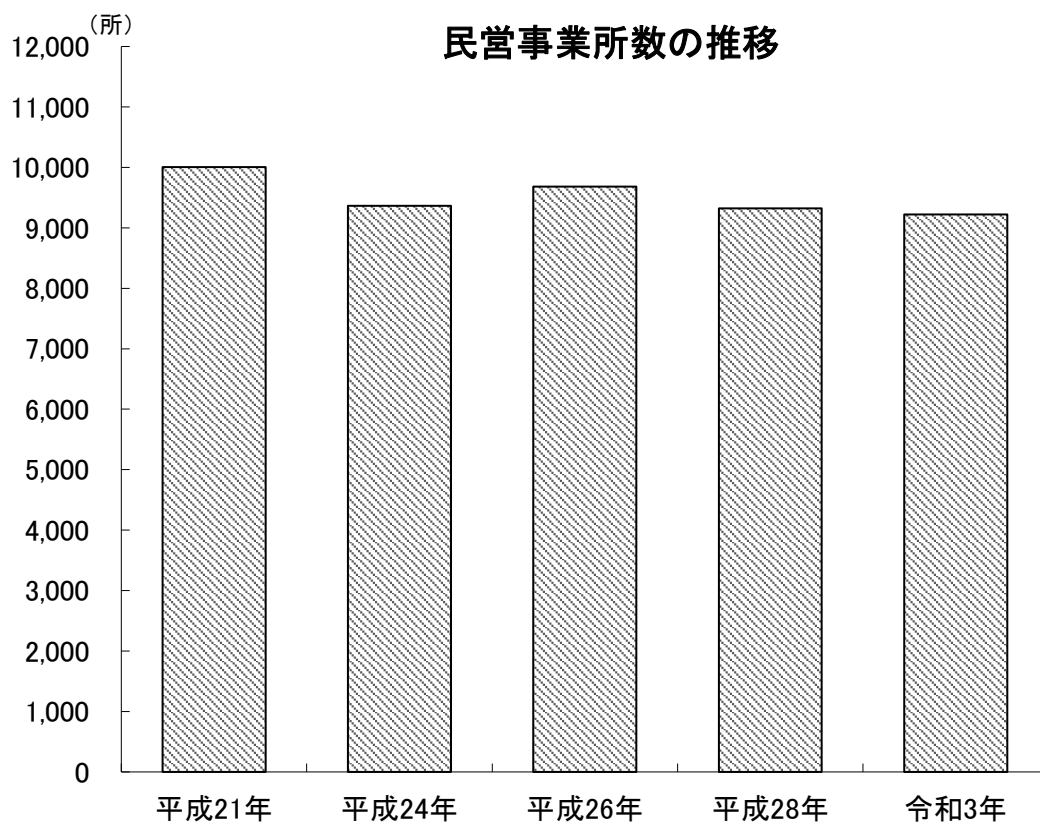
4－6 市町村別事業所数(大阪府内)

市町村名	事業所数	農業, 林業	漁業	鉱業, 採石業, 砂利採取業	建設業	製造業	電気・ガス ・熱供給 ・水道業	情報 通信業	運輸業, 郵便業	卸売業, 小売業
総数	389,186	358	11	17	27,254	38,944	473	6,909	10,134	90,008
大阪市	178,312	59	1	4	9,619	14,860	164	5,489	3,868	44,879
堺市	27,666	28	－	－	2,596	2,777	31	169	888	5,883
岸和田市	7,240	15	4	2	676	718	11	35	215	1,543
豊中市	13,411	12	－	－	958	1,183	14	127	238	2,614
池田市	3,693	11	1	－	269	112	8	34	72	771
吹田市	11,937	11	－	1	865	455	19	223	181	3,083
泉大津市	3,093	1	－	－	189	315	7	18	181	642
高槻市	9,448	21	－	2	797	401	14	64	259	2,036
貝塚市	3,218	5	－	－	297	427	7	23	107	650
守口市	5,939	1	－	－	605	825	12	39	109	1,231
枚方市	10,074	10	－	－	853	515	11	76	188	2,193
茨木市	9,128	18	1	4	682	430	17	66	384	2,037
八尾市	11,068	16	－	－	752	2,780	4	45	243	2,071
泉佐野市	4,711	8	1	－	304	470	5	35	278	1,217
富田林市	3,486	12	－	－	264	445	4	17	69	696
寝屋川市	6,861	4	－	－	656	511	8	41	154	1,452
河内長野市	2,767	10	－	－	206	212	6	23	30	635
松原市	4,438	3	－	－	438	666	9	11	94	948
大東市	4,264	5	－	－	365	747	4	13	171	813
和泉市	5,835	12	－	－	487	707	4	24	165	1,311
箕面市	4,224	10	－	1	342	129	7	52	101	1,090
柏原市	2,258	3	－	－	182	380	3	3	28	448
羽曳野市	3,492	1	－	－	374	423	7	15	85	721
門真市	5,181	5	－	－	468	677	7	29	255	964
摂津市	3,986	6	－	－	451	650	7	13	346	738
高石市	1,915	－	－	－	174	129	5	14	76	391
藤井寺市	2,632	1	－	－	191	187	5	16	45	538
東大阪市	24,617	14	－	－	1,800	5,564	22	128	873	5,395
泉南市	2,010	8	－	－	170	212	10	5	129	481
四條畷市	1,891	4	－	－	177	119	6	11	36	428
交野市	1,972	4	－	－	210	164	5	14	45	396
大阪狭山市	1,805	4	－	－	138	117	6	6	22	386
阪南市	1,503	2	1	1	162	108	4	10	21	324
島本町	608	－	－	－	51	33	3	5	9	121
豊能町	413	4	－	1	54	24	2	4	13	79
能勢町	406	15	－	－	42	48	1	3	12	77
忠岡町	624	－	－	－	51	120	3	1	36	132
熊取町	1,181	4	－	－	123	100	2	1	13	225
田尻町	374	1	－	－	24	17	3	－	43	88
岬町	421	1	2	－	44	33	2	2	5	96
太子町	372	3	－	1	53	46	1	1	13	67
河南町	505	4	－	－	68	65	2	4	22	88
千早赤阪村	207	2	－	－	27	43	1	－	12	30

資料:総務省・経済産業省「令和3年経済センサスー活動調査結果」

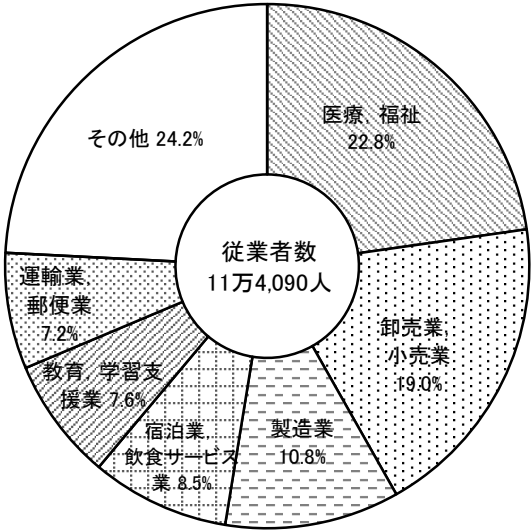
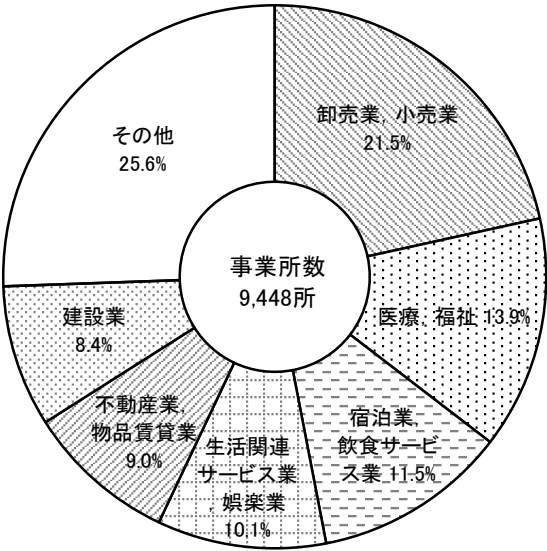
(令和3年6月1日現在)

金融業, 保険業	不動産業, 物品賃貸業	学術研究, 専門・技術 サービス業	宿泊業, 飲食 サービス業	生活関連 サービス業, 娯楽業	教育, 学 習支援業	医療, 福祉	複合サー ビス事業	サービス業 (他に分類 されないもの)	公務(他に分 類されるもの を除く)	市町村名
<b>5,412</b>	<b>36,342</b>	<b>21,728</b>	<b>44,764</b>	<b>27,087</b>	<b>14,044</b>	<b>39,021</b>	<b>1,373</b>	<b>24,169</b>	<b>1,138</b>	<b>総 数</b>
3,001	16,745	14,617	22,808	10,418	4,591	14,671	440	11,710	368	大 阪
355	2,170	1,042	3,034	2,163	1,230	3,385	129	1,717	69	堺
108	569	247	825	577	348	793	45	465	44	岸 和 田
191	1,559	548	1,482	1,126	731	1,797	50	749	32	豊 中
48	435	168	552	317	199	449	15	214	18	池 田
159	1,359	664	1,188	907	641	1,469	42	642	28	吹 田
24	389	84	375	219	140	281	13	198	17	泉 大 津
<b>113</b>	<b>849</b>	<b>380</b>	<b>1,091</b>	<b>950</b>	<b>528</b>	<b>1,310</b>	<b>58</b>	<b>546</b>	<b>29</b>	<b>高 槻</b>
36	286	77	300	265	169	339	17	199	14	貝 塚
76	496	188	686	480	192	630	21	336	12	守 口
149	779	427	1,131	1,007	585	1,502	48	555	45	枚 方
112	1,182	361	958	703	470	1,079	33	557	34	茨 木
105	891	266	1,037	718	373	1,066	43	624	34	八 尾
52	276	136	543	392	166	459	22	316	31	泉 佐 野
31	408	102	303	252	185	436	21	223	18	富 田 林
68	636	214	867	671	277	905	32	343	22	寝 屋 川
27	242	110	235	258	176	395	20	164	18	河内長野
39	440	109	435	328	165	455	17	270	11	松 原
49	542	86	391	288	146	393	18	220	13	大 東
52	443	169	584	520	294	640	29	369	25	和 泉
39	581	165	422	302	183	522	15	248	15	箕 面
18	198	46	192	206	102	273	15	149	12	柏 原
27	338	116	290	261	162	412	15	227	18	羽 曳 野
58	467	101	706	415	136	544	19	317	13	門 真
32	417	79	308	225	131	271	11	290	11	摂 津
21	153	65	211	180	111	236	9	132	8	高 石
48	331	68	368	218	122	328	8	147	11	藤 井 寺
254	2,010	654	2,146	1,497	693	2,209	81	1,235	42	東 大 阪
14	133	44	174	155	85	215	11	148	16	泉 南
10	247	48	222	175	91	206	7	96	8	四 條 畷
19	133	89	168	169	148	273	11	115	9	交 野
15	181	59	192	184	117	271	8	89	10	大阪狭山
16	95	60	126	161	87	204	8	103	10	阪 南
7	38	23	56	62	49	99	3	44	5	島 本 町
3	15	23	21	35	26	56	5	42	6	豊 能 町
2	9	3	27	20	5	36	6	87	13	能 勢 町
3	33	11	47	38	19	82	3	41	4	忠 岡 町
11	111	39	121	103	82	170	6	64	6	熊 取 町
13	25	3	39	26	16	28	1	31	16	田 尻 町
3	19	11	40	40	19	48	6	42	8	岬 町
-	37	11	21	18	20	41	3	32	4	太 子 町
4	61	13	28	30	25	30	5	52	4	河 南 町
-	14	2	14	8	9	13	4	21	7	千早赤阪村



# 事業所の産業別割合

(令和3年6月1日)



# 事業所の従業員規模別割合

(令和3年6月1日)

