


山や崖、川や水路には

大雨が降ったら

場所身を寄せる

地震が起ったら




防災

①すぐに

②大きな声で

知らない人がついてきたり、連れていかれそうになったら...

誰もが入りやすく、誰からも見えにくい場所には




防犯

飛び出さないためには

道路の手前で

左右の道を

車や自転車が来ていないかを



交通安全


どうすれば安全に登校(生活)できるかな?

3 自分の安全を守る方法を身に付けよう!

まともと... 地震や大雨が発生したときに、状況が変わりやすい場所

例えば...

- 古びていたり、高さのあるグロッツ棟の側
- 古く、手入れがなされていない住宅の側
- 崖の近く
- 河川敷や水路沿い

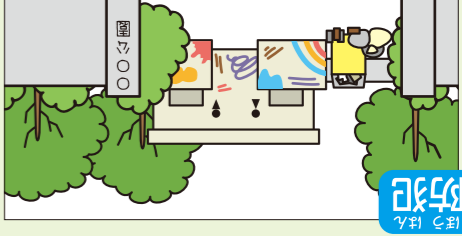


防災

まともと... 誰もが「入りやすく」、誰からも「見えにくい」場所

例えば...

- 人通りの少ない道路やトンネル
- 人気のなく、外から見えにくい公園や公衆トイレ
- 落書きやゴミがそのままにされている場所
- 空き家と思われる住宅

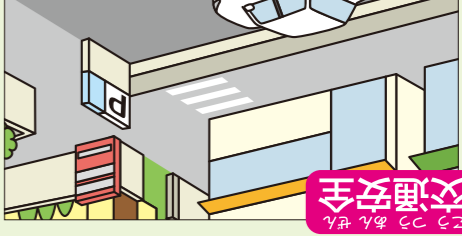


防犯

まともと... 「飛び出し」が発生しやすい場所

例えば...

- グロッツ棟や自動販売機、草木などがあり、見通しが悪い交差点
- 信号機のない横断歩道
- 歩道がない道路、お店や駐車場沿いの道路
- 車と車の間



交通安全

どんな危険があるのかな?

1 校区の危険箇所を知ろう

考えてみよう! ~高学年のみなさんへ~


Aさんは、タブレットでBさんのおもしろい写真がこっそり撮れたので、タブレットの中のアプリでクラスのみんなに共有しようとしています。

クラスのみんなに共有したらどんなことが起こると思いますか?

あなたがAさんならどうしますか?


セーフティボランティアさん

通学路や校門のちかくで、みんなが安全に学校に通えるよう見守ってくれています。緑のベストや腕章が目印だよ。



「子ども見守り中」の旗

みんなを見守ってくれている人が、街中にいることを知らせてくれています。たくさんの人に旗を掲示してもらえたら、地域の安全安心にもつながるね。



校区安全マップ

高槻市立冠小学校

年 組



高槻市 はにたん



高槻市 はにたん

自分だけの安全マップを作ろう!

- 通学路 □ 遊ぶ場所
- △ 危険箇所 (交通安全・防犯・防災の観点)
- ★ セーフティボランティアさんのいるところ

自分の通る道を
なぞってみよう!



交通安全



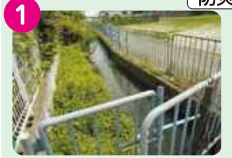
登校時、車やバイクがよく通るので、歩行時に注意が必要。

交通安全



信号に添じて、いろんな方向から車が駐車場に出入りするので、注意が必要。

防災



大雨が降ると水量が増え氾濫するかもしれないので注意。

交通安全



見通しが悪く、急に自転車が飛び出してきたりすることもあり注意が必要。

東海道新幹線

松川町

須賀町

大冠町1

辻子1

大冠町3

大冠町2

冠小学校

道祖神社

辻子2

安部歯科医院

冠中学校

中消防署
大冠分署

東和町

水路や池には立ち入らない!
川に行くときは大人と一緒にいこうね



交通安全



道がせまく、見通しが悪いため出会いがしらの事故につながる危険性が高い。

防災



大雨が降ると水量が増え氾濫するかもしれないので注意。

交通安全



道幅がせまいので歩きにくい。

交通安全



見通しが悪いので、左右をしっかりと見て歩行する必要がある。

幹線通学路

地震発生時の避難場所 ()