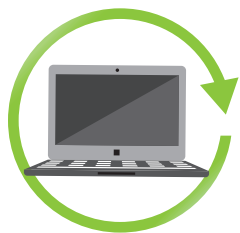


## 不用なパソコン・ 小型家電を宅配便で 回収しています。

ほにたん  
高槻市  
マスコットキャラクター



### 小型家電リサイクルにご協力ください。



高槻市では、新たに国の認定事業者であるリネットジャパンリサイクル(株)と令和3年6月11日に協定を締結し、便利で安心な宅配便による自宅回収を実施しています。回収を依頼する使用済小型家電に**パソコン又はタブレットが含まれる場合は、回収料金が無料**となっています。貴重な資源のリサイクルにご協力ください。

### リネットジャパンリサイクル(株)と協定締結

#### 回収対象品目

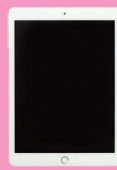
##### パソコン又はタブレット本体



デスクトップ型



ノート型



タブレット

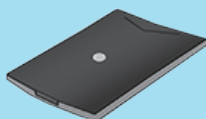


壊れていてもOK!  
部品が無くてもOK!  
古い年式でもOK!  
自作PCでもOK!

##### パソコンと一緒に周辺機器もOK!



プリンタ

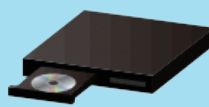


スキャナ



モニター

##### その他400品目以上も一緒に回収OK!



DVDプレーヤー



ステレオ



電子レンジ

など

#### ✕回収できない品目

ダンボール梱包した状態で3辺140cm・20キロを超えるモノ、家電4品目(TV等)、回収品目以外のご家庭から出るごみ  
※会社・事業所等で使用していた小型家電は回収できません。

## ご利用方法



パソコン又は  
タブレットを含むと  
**無料**

 重量 **20kg** 以内

 3辺合計 **140cm** 以内

※無料の対象はパソコン又はタブレット本体を含む回収1回につき1箱の宅配回収料金となります。

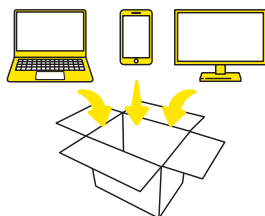
※ブラウン管(CRT)モニターは、処理等に費用がかかるため別料金となります。

### 1 お申し込み



リネットジャパンへ申込  
電話・FAX・インターネット

### 2 回収物を詰める



パソコン又はタブレットを  
ダンボールに詰める。  
※他の小型家電も一緒に回収

### 3 宅配業者が回収



宅配業者が希望日時に  
自宅から回収

## パソコンのデータ

パソコン内のデータ消去については、リネットジャパンリサイクル(株)がデータ消去ソフトを無料でご提供しております。詳しくは同社のホームページをご確認いただくか、お電話(0570-085-800)にてお問い合わせください。

また、同社がお客様に代わってデータ消去を行い、消去証明書を発行するサービスもあります(別途有料)。回収されたパソコンは、国の認定を受けた同社の工場では、徹底した個人情報管理の上、リサイクルされますので安心です。

## 申込先

リネットジャパンリサイクル株式会社

電話：0570-085-800 FAX：0562-45-2918

インターネット：<http://www.renet.jp>

営業時間：午前10時～午後5時

