

# ～2・3号の情報～

平安女学院大学附属こども園（2・3号） [設置主体] 学校法人 平安女学院

[所在地] 高槻市 南平台5丁目81-1 電話 072-696-4901

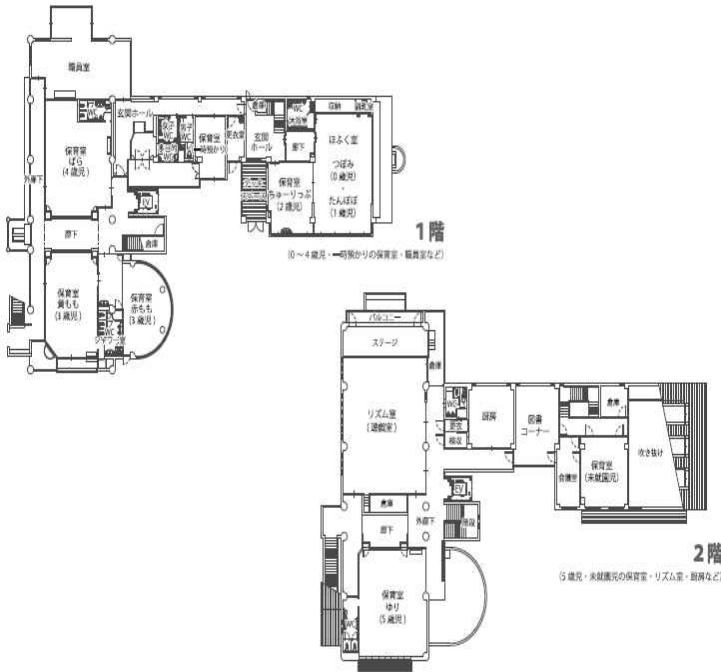
## [保育の方針・目標]

キリスト教の愛の精神を保育の基本に据え「自分のことばかりでなく他人のことも考えることのできる子ども」を育てていく保育・教育を行います。

- ① 自然とたくさん触れ合うなかで、子どもが自分の力で考え、心を動かし、探求し、判断し、想像力や創造力をもって、いきいきと活動する。
- ② いろいろな人と一緒に過ごすなかで、自分と友だちや他人々との違いを認めるとともに、信頼をもってともに生活する。
- ③ 絵本とたくさん触れ合うことで、豊かな感性をはぐくむ。

以上の方針に沿って、子どもの自主性や協調性、自己肯定感を育てます。

## [施設・設備]



[職員の状況] [令和5年 4月 1日]

※非常勤・アルバイト含む

園長：1名

副園長：1名

主幹教諭：2名（幼児1名・乳児1名）

クラス担任：14名

保育教諭：18名

事務職員：2名

看護師：1名

[保育室面積]

	定員	面積(m <sup>2</sup> )
0歳児	6人	28.63
1歳児	12人	47.79
2歳児	12人	34.59
3歳児	23人(1号) 12人(2号)	114.5
4歳児	23人(1号) 12人(2号)	74.6
5歳児	23人(1号) 12人(2号)	80.49
遊戯室		154.93
屋外遊技場		576
備考		

[基本情報]

開園日	月曜日 ~ 土曜日	
開園時間	平日	午前 7 時 30 分 ~ 午後 19 時 00 分
	土曜日	午前 7 時 30 分 ~ 午後 18 時 30 分
休園日	日・祝 年末年始	
保育標準時間	保育時間	午前 7 時 30 分 ~ 午後 18 時 30 分
	保育延長時間	午後 18 時 30 分 ~ 午後 19 時 00 分
	延長保育料	午後 18 時 30 分 ~ 午後 19 時 00 分 2号こども 30分 300円 3号こども 30分 400円
保育短時間	保育時間	① 午前 8 時 00 分 ~ 午後 16 時 00 分 ② 午前 8 時 30 分 ~ 午後 16 時 30 分 ③ 午前 9 時 00 分 ~ 午後 17 時 00 分
	保育延長時間	① 午前7時30分 ~ 午前8時00分、午後16時00分 ~ 午後19時00分 ② 午前7時30分 ~ 午前8時30分、午後16時30分 ~ 午後19時00分 ③ 午前7時30分 ~ 午前9時00分、午後17時00分 ~ 午後19時00分
	延長保育料	午後 時 分 ~ 午後 時 分 2号こども 30分 300円 3号こども 30分 400円
送迎の場所	■ 保育室にて送迎 □ 保育園の玄関にて送迎	
駐車場の有無	■ あり(台数 30 台) □ なし	

[地域子ども・子育て支援事業等の実施状況]

園庭開放・一時預かり事業・延長保育・未就園児クラス

[一日の生活(平均的過ごし方)]

区分	午後													
	7:30	8:00	9:00	10:00	11:00	12:00	1:00	2:00	3:00	4:00	5:00	6:00	7:00	
乳児	開園 順次登園 好きな遊びをする				離乳食・給食 順次	給食後午睡			午後のおやつ 好きな遊びをする		順次降園		延長保育に入る 保育終了 おやつ	
幼児	開園 順次登園 異年齢児 ラ・スで遊別 フ・年 保・育者 緒に遊 ・友だち て遊ぶ ・好 に遊 1 2 給食				給食			3 4 5 6 7 8 9 10 11 12 13 14 15 16 17 18 19 20 21 22 23 24 25 26 27 28 29 30 31 32 33 34 35 36 37 38 39 40 41 42 43 44 45 46 47 48 49 50 51 52 53 54 55 56 57 58 59 60 61 62 63 64 65 66 67 68 69 70 71 72 73 74 75 76 77 78 79 80 81 82 83 84 85 86 87 88 89 90 91 92 93 94 95 96 97 98 99 100 101 102 103 104 105 106 107 108 109 110 111 112 113 114 115 116 117 118 119 120 121 122 123 124 125 126 127 128 129 130 131 132 133 134 135 136 137 138 139 140 141 142 143 144 145 146 147 148 149 150 151 152 153 154 155 156 157 158 159 160 161 162 163 164 165 166 167 168 169 170 171 172 173 174 175 176 177 178 179 180 181 182 183 184 185 186 187 188 189 190 191 192 193 194 195 196 197 198 199 200 201 202 203 204 205 206 207 208 209 210 211 212 213 214 215 216 217 218 219 220 221 222 223 224 225 226 227 228 229 230 231 232 233 234 235 236 237 238 239 240 241 242 243 244 245 246 247 248 249 250 251 252 253 254 255 256 257 258 259 260 261 262 263 264 265 266 267 268 269 270 271 272 273 274 275 276 277 278 279 280 281 282 283 284 285 286 287 288 289 290 291 292 293 294 295 296 297 298 299 300 301 302 303 304 305 306 307 308 309 310 311 312 313 314 315 316 317 318 319 320 321 322 323 324 325 326 327 328 329 330 331 332 333 334 335 336 337 338 339 340 341 342 343 344 345 346 347 348 349 350 351 352 353 354 355 356 357 358 359 360 361 362 363 364 365 366 367 368 369 370 371 372 373 374 375 376 377 378 379 380 381 382 383 384 385 386 387 388 389 390 391 392 393 394 395 396 397 398 399 400 401 402 403 404 405 406 407 408 409 410 411 412 413 414 415 416 417 418 419 420 421 422 423 424 425 426 427 428 429 430 431 432 433 434 435 436 437 438 439 440 441 442 443 444 445 446 447 448 449 450 451 452 453 454 455 456 457 458 459 460 461 462 463 464 465 466 467 468 469 470 471 472 473 474 475 476 477 478 479 480 481 482 483 484 485 486 487 488 489 490 491 492 493 494 495 496 497 498 499 500 501 502 503 504 505 506 507 508 509 510 511 512 513 514 515 516 517 518 519 520 521 522 523 524 525 526 527 528 529 530 531 532 533 534 535 536 537 538 539 540 541 542 543 544 545 546 547 548 549 550 551 552 553 554 555 556 557 558 559 560 561 562 563 564 565 566 567 568 569 570 571 572 573 574 575 576 577 578 579 580 581 582 583 584 585 586 587 588 589 590 591 592 593 594 595 596 597 598 599 600 601 602 603 604 605 606 607 608 609 610 611 612 613 614 615 616 617 618 619 620 621 622 623 624 625 626 627 628 629 630 631 632 633 634 635 636 637 638 639 640 641 642 643 644 645 646 647 648 649 650 651 652 653 654 655 656 657 658 659 660 661 662 663 664 665 666 667 668 669 670 671 672 673 674 675 676 677 678 679 680 681 682 683 684 685 686 687 688 689 690 691 692 693 694 695 696 697 698 699 700	給食		3 4 5 6 7 8 9 10 11 12 13 14 15 16 17 18 19 20 21 22 23 24 25 26 27 28 29 30 31 32 33 34 35 36 37 38 39 40 41 42 43 44 45 46 47 48 49 50 51 52 53 54 55 56 57 58 59 60 61 62 63 64 65 66 67 68 69 70 71 72 73 74 75 76 77 78 79 80 81 82 83 84 85 86 87 88 89 90 91 92 93 94 95 96 97 98 99 100 101 102 103 104 105 106 107 108 109 110 111 112 113 114 115 116 117 118 119 120 121 122 123 124 125 126 127 128 129 130 131 132 133 134 135 136 137 138 139 140 141 142 143 144 145 146 147 148 149 150 151 152 153 154 155 156 157 158 159 160 161 162 163 164 165 166 167 168 169 170 171 172 173 174 175 176 177 178 179 180 181 182 183 184 185 186 187 188 189 190 191 192 193 194 195 196 197 198 199 200 201 202 203 204 205 206 207 208 209 210 211 212 213 214 215 216 217 218 219 220 221 222 223 224 225 226 227 228 229 230 231 232 233 234 235 236 237 238 239 240 241 242 243 244 245 246 247 248 249 250 251 252 253 254 255 256 257 258 259 260 261 262 263 264 265 266 267 268 269 270 271 272 273 274 275 276 277 278 279 280 281 282 283 284 285 286 287 288 289 290 291 292 293 294 295 296 297 298 299 300 301 302 303 304 305 306 307 308 309 310 311 312 313 314 315 316 317 318 319 320 321 322 323 324 325 326 327 328 329 330 331 332 333 334 335 336 337 338 339 340 341 342 343 344 345 346 347 348 349 350 351 352 353 354 355 356 357 358 359 360 361 362 363 364 365 366 367 368 369 370 371 372 373 374 375 376 377 378 379 380 381 382 383 384 385 386 387 388 389 390 391 392 393 394 395 396 397 398 399 400 401 402 403 404 405 406 407 408 409 410 411 412 413 414 415 416 417 418 419 420 421 422 423 424 425 426 427 428 429 430 431 432 433 434 435 436 437 438 439 440 441 442 443 444 445 446 447 448 449 450 451 452 453 454 455 456 457 458 459 460 461 462 463 464 465 466 467 468 469 470 471 472 473 474 475 476 477 478 479 480 481 482 483 484 485 486 487 488 489 490 491 492 493 494 495 496 497 498 499 500 501 502 503 504 505 506 507 508 509 510 511 512 513 514 515 516 517 518 519 520 521 522 523 524 525 526 527 528 529 530 531 532 533 534 535 536 537 538 539 540 541 542 543 544 545 546 547 548 549 550 551 552 553 554 555 556 557 558 559 560 561 562 563 564 565 566 567 568 569 570 571 572 573 574 575 576 577 578 579 580 581 582 583 584 585 586 587 588 589 590 591 592 593 594 595 596 597 598 599 600 601 602 603 604 605 606 607 608 609 610 611 612 613 614 615 616 617 618 619 620 621 622 623 624 625 626 627 628 629 630 631 632 633 634 635 636 637 638 639 640 641 642 643 644 645 646 647 648 649 650 651 652 653 654 655 656 657 658 659 660 661 662 663 664 665 666 667 668 669 670 671 672 673 674 675 676 677 678 679 680 681 682 683 684 685 686 687 688 689 690 691 692 693 694 695 696 697 698 699 700	おやつ 延長保育に入る 保育終了		

[主な年間行事] ※ 毎月…避難訓練・身体計測・誕生日会(3号)

月	行事内容		月	行事内容		月	行事内容	
	1号・2号	3号		1号・2号	3号		1号・2号	3号
4	入園式 始業式 個人懇談	入園式	8			12	クリスマス礼拝 燭火礼拝(5歳児) クリスマス祝会	クリスマス祝会
5	遠足 第1回誕生日会		9	第2回誕生日会	保育参観	1	第4回誕生日会	個人懇談(希望者)
6	健康診断・歯科検診 花の日礼拝 保育参観 クラス懇談会	健康診断・歯科検診 個人懇談(希望者)	10	運動会 遠足	運動会	2	生活発表会 雪遊び(5歳児) 個人懇談	保育参観
7	プール開き キャンプ(5歳児)	プール開き	11	健康診断 収帳感謝礼拝 買い物ごっこ こども祝福式 第3回誕生日会 保育参観	健康診断 買い物ごっこ(2歳児) こども祝福式	3	卒園式 終業式	

[特別保育(音楽、体操等特別保育)]

特別保育の内容	実施状況	対象児童	実費徴収の有無
	□月□週 回	歳児 人	□有□無 (歳児: 円/月)
	□月□週 回	歳児 人	□有□無 (歳児: 円/月)
	□月□週 回	歳児 人	□有□無 (歳児: 円/月)