

～2・3号の情報～

認定こども園 深沢ガーデン

[設置主体]

社会福祉法人ヴァンヴェール会

[所在地] 高槻市 東和町56番1号

電話 072-671-0331

[保育の方針・目標]

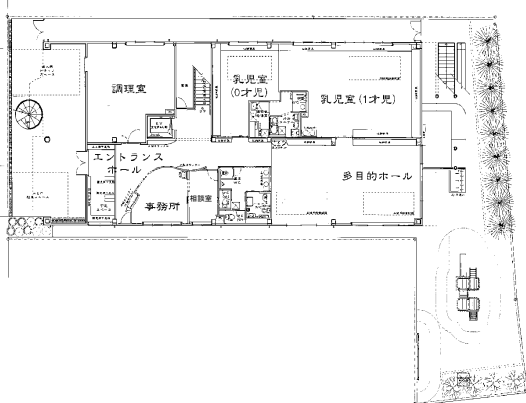
～輝いて共に生きる～

望まれて生まれたかけがえのない生命（いのち）の大切さを感じ
愛されている喜びに感謝し、心身共に強く生きる子どもと共に成長しましょう。

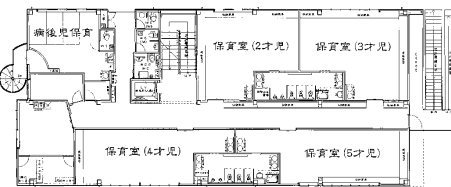
～めざす子ども像～

- ◇基本的な生活習慣を身につけ自分の気持ちを豊かな感情で表現できる子ども
- ◇自立性と創造性を養い主体的に人と共に楽しみ、心を通わせられる子ども
- ◇やさしい手とあたたかい心を持つ子ども
- ◇子どもらしく個性を引き伸ばし、やってみる・粘り強く・あきらめない・喜びをいっぱい感じる意欲的な子ども

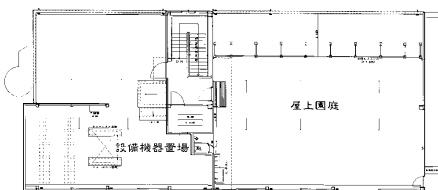
[施設・設備]



1階平面図



2階平面図



3階平面図

[職員の状況] [令和 5年 4月 1日]

※非常勤・アルバイト含む

園長： 1人

主幹保育教諭： 1人

保育教諭： 21人 保育士： 3人

看護師： 1人 その他： 2人

調理員： 外部委託（自園調理）

[保育室面積]

		定員	面積(m ²)
0歳児		6人	34.27
1歳児		15人	79.3
2歳児		16人	53.16
3歳児	1号		
	2号	17人	56.75
4歳児	1号		
	2号	18人	51.19
5歳児	1号		
	2号	18人	54.97
遊戯室			
屋外遊技場			325.64
備考			

[基本情報]

開園日	月曜日 ~ 土曜日	
開園時間	平日	午前 7 時 00 分 ~ 午後 7 時 00 分
	土曜日	午前 7 時 00 分 ~ 午後 6 時 00 分
休園日	日・祝祭日 年末・年始	
保育標準時間	保育時間	午前 7 時 00 分 ~ 午後 6 時 00 分
	保育延長時間	午後 6 時 00 分 ~ 午後 7 時 00 分
	延長保育料	午後 6 時 00 分 ~ 午後 6 時 15 分 月極 1,000円・一時利用 100円 午後 6 時 00 分 ~ 午後 6 時 30 分 月極 3,000円・一時利用 300円 午後 6 時 00 分 ~ 午後 7 時 00 分 月極 6,000円・一時利用 500円
保育短時間	保育時間	① 午前 9 時 00 分 ~ 午後 5 時 00 分 ② 午前 時 分 ~ 午後 時 分
	保育延長時間	① 午前 7 時 00 分 ~ 午前 9 時 00 分、午後 5 時 00 分 ~ 午後 7 時 00 分 ② 午前 時 分 ~ 午前 時 分、午後 時 分 ~ 午後 時 分
	延長保育料 (早朝)	午前 7 時 00 分 ~ 午前 9 時 00 分 月極 6,000円・一時利用 2,000円 午前 7 時 30 分 ~ 午前 9 時 00 分 月極 4,000円・一時利用 1,500円 午前 8 時 00 分 ~ 午前 9 時 00 分 月極 2,000円・一時利用 1,000円 午前 8 時 30 分 ~ 午前 9 時 00 分 月極 1,000円・一時利用 500円
	延長保育料 (夕方)	午後 5 時 00 分 ~ 午後 5 時 15 分 月極 1,000円・一時利用 100円 午後 5 時 00 分 ~ 午後 5 時 30 分 月極 3,000円・一時利用 300円 午後 5 時 00 分 ~ 午後 6 時 00 分 月極 6,000円・一時利用 500円
送迎の場所	<input checked="" type="checkbox"/> 保育室にて送迎 <input type="checkbox"/> 保育園の玄関にて送迎	
駐車場の有無	<input checked="" type="checkbox"/> あり (台数 貸 数 台) <input type="checkbox"/> なし	

[地域子ども・子育て支援事業等の実施状況]

一時預かり事業、病後児保育事業、障がい児保育事業、延長保育事業、園庭開放事業 (月3回程度)

[一日の生活 (平均的過ごし方)]

区分	午前				午後								
	7:00	8:00	9:00	10:00	11:00	12:00	1:00	2:00	3:00	4:00	5:00	6:00	7:00
乳児	順次登園 (合同保育)		おやつ	昼食		お昼寝	おやつ		自由遊び	順次降園 (合同保育)		延長保育 (合同保育)	
幼児	自由遊び		おはようタイム	年齢別保育活動	昼食	お昼寝	おやつ		自由遊び	順次降園 (合同保育)		延長保育 (合同保育)	

[主な年間行事]

月	行事内容	月	行事内容	月	行事内容
4	入園・進級式 内科健診	8	個人懇談 (乳児クラス)	12	生活あそびの発表会 (幼児クラス) クリスマス会
5	春の遠足 (幼児クラス) あそびスポーツ参観 (幼児クラス)	9	敬老の日交流会	1	伝承遊び 保育参観・懇談会 (幼児クラス) 個人懇談 (乳児クラス)
6	歯科検診 プラネタリウム見学 (5歳児) プール開き	10	おいも掘り (幼児クラス) おいもパーティー	2	あそびアート展覧会 (幼児クラス) バス遠足 (4・5歳児) 個人懇談 (幼児クラス)
7	デイキャンプ (4・5歳児) 個人懇談 (幼児クラス)	11	内科健診 保育参観・懇談会 (乳児クラス)	3	お別れ会 ハイキング給食 卒園式

※月例行事…発育計測・避難訓練 ※交通安全教室は春もしくは秋に1回実施 ※毎月、世代間交流 (現在コロナ対策感染予防の為中止)
※遠足など行事のある時や年末年始は給食室のメンテナンス及び清掃の為、お弁当の日になります。

[特別保育 (音楽、体操等特別保育)]

特別保育の内容	実施状況	対象児童	実費徴収の有無
スイミングスクール	■ 月 □ 週 2 回	4・5 歳児 43 人	■ 有 □ 無 (4・5歳児: 2,000円/月)
体操教室	■ 月 □ 週 4 回	3・4・5 歳児 63 人	■ 有 □ 無
表現・絵画・造形教室	■ 月 □ 週 1~2 回	3・4・5 歳児 63 人	■ 有 □ 無 (3・4・5歳児: 1,000円/月)