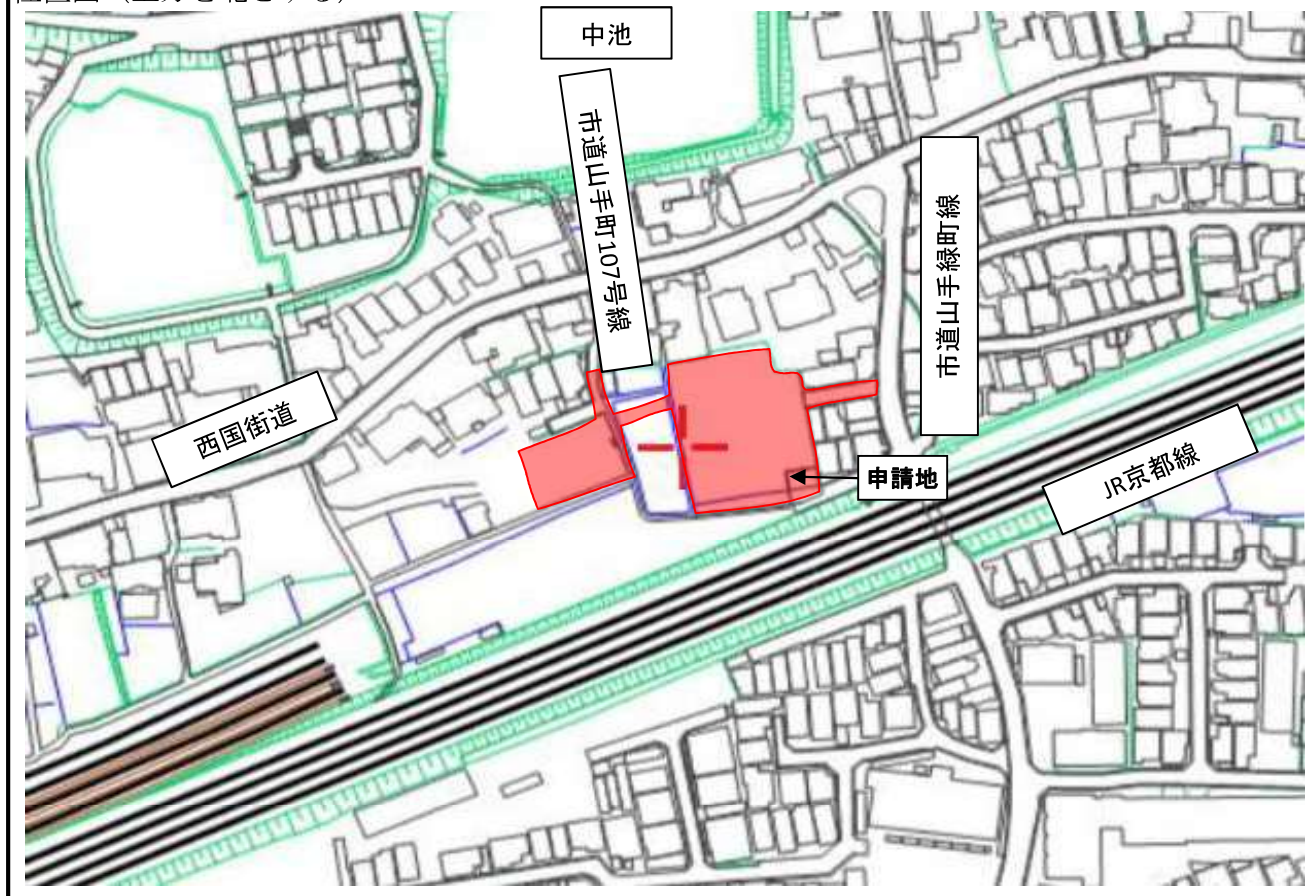


条例協議申出調書

受付番号	R5A-21						
受付年月日	令和5年6月1日						
事業主	住所						
	氏名						
施行区域	地名地番	高槻市 山手町一丁目344番2の一部他					
	区域面積	2,199.91 m ²					
	用途地域	第一種中高層住居専用地域					
事業の概要	目的	戸建分譲住宅 (14戸)					
	予定建築物 <small>(建築を伴うとき)</small>	世帯	- 戸	単身	- 戸	総戸数	- 戸
		地上	- 階	地下	- 階	高さ	- m
		建築面積	- m ²		延床面積	- m ²	
		構造	-				

位置図 (上方を北とする)



注) 事業主の住所及び氏名については、個人情報となるため非表示としております。