

## 5 農 林 業

## 5 農林業

5-1 経営耕地面積規模別経営体数

5-2 農家数及び農業従事者数

5-3 主な農作物作付経営体数

5-4 米の作付面積及び生産量

5-5 農産物販売金額規模別経営体数

5-6 農産物販売金額1位の部門別経営体数

5-7 単一経営経営体数

5-8 農地転用(1)申請及び届出件数

5-8 農地転用(2)用途別転用面積

5-9 林野別森林面積

グラフ 経営耕地面積の推移, 経営耕地面積規模別経営体数

## 5-1 経営耕地面積規模別経営体数

(各年2月1日現在)

年次	総数 (戸)	耕地面積 (ha)	10a～30a 未満(戸)	30a～50a 未満(戸)	50～100a 未満(戸)	100a以上 (戸)	例外規定 の適用を うけるもの(戸)
平成 12 年	1,589	519	912	377	266	30	4
17	1,519	482	918	340	229	30	2
年次	総数 (戸)	耕地面積 (ha)	経営耕地 なし(戸)	10a未満 (戸)	10～20a 未満(戸)	20～30a 未満(戸)	30a以上 (戸)
平成 22 年	1,457	463	1	5	509	396	546
27	1,343	429	2	2	484	363	492
年次	総数 (経営体)	耕地面積 (ha)	経営耕地 なし	30a未満 (経営体)	30a～50a 未満(経営体)	50～100a 未満(経営体)	100a以上 (経営体)
令和 2 年	440	247	1	2	229	181	27

1)平成12年から平成27年までは農家数、令和2年は経営体数。

2)例外規定の適用をうけるものとは、経営耕地面積10a未満でも調査期日前1年間の農産物販売金額が15万円以上あった世帯である。

資料:大阪府総務部統計課「世界農林業センサス」「農林業センサス」

## 5-2 農家数及び農業従事者数

(各年2月1日現在)

年次	農 家 数 (戸)						農 業 従 事 者 数 (人)		
	総 数	自給的 農 家	販 売 農 家				総 数	男	女
			総 数	専 業	第1種兼業	第2種兼業			
平成 12 年	1,589	913	676	68	28	580	2,182	1,174	1,008
17	1,519	923	596	110	44	442	1,821	979	842
22	1,457	911	546	156	34	356	1,604	829	775
27	1,343	848	495	158	26	311	1,275	701	574
令和 2 年	1,213	779	434	...	...	...	1,046	580	466

1)販売農家とは、経営耕地面積が30a以上又は調査期日前1年間における農作物販売金額が50万円以上の農家をいう。

2)令和2年は、販売農家の専業・兼業の区分がなくなった。

3)農業従事者数は、平成12年から平成27年までは販売農家の農業従事者、令和2年は農業経営体の農業従事者の数である。

資料:大阪府総務部統計課「世界農林業センサス」「農林業センサス」

## 5-3 主な農作物作付経営体数

(単位 戸)

(各年2月1日現在)

類 別	平成 12 年	平成 17 年	平成 22 年	平成 27 年	令和 2 年
水 稲	522	423	444	397	<b>377</b>
かんしょ	35	27	11	8	<b>9</b>
ばれいしょ	46	39	21	15	<b>21</b>
まめ 類	21	16	19	12	<b>7</b>
ト マ ト	43	51	80	44	<b>38</b>
だいこん	36	50	73	44	<b>32</b>
きゅうり	38	43	75	39	<b>24</b>
な す	44	57	81	39	<b>24</b>
はくさい	25	29	67	39	<b>21</b>
たまねぎ	49	52	75	35	<b>29</b>
キャベツ	36	36	55	27	<b>15</b>
ね ぎ	25	41	56	25	<b>18</b>
さといも	20	21	41	25	<b>12</b>
ほうれんそう	32	31	53	22	<b>13</b>
い ち ご	14	11	26	13	<b>6</b>
にんじん	7	16	34	12	<b>10</b>
レ タ ス	5	11	22	10	<b>6</b>
花き類・花木	10	11	2	9	<b>6</b>

1) 平成22年以降は農業経営体の作付経営体数。

2) 平成12年は、販売農家の作付農家数、平成17年は、販売農家の露地栽培の作付農家数。

資料: 大阪府総務部統計課「世界農林業センサス」「農林業センサス」

## 5-4 米の作付面積及び生産量

年 度	水田面積 (ha)	作付面積 (ha)	生産量 (t)	平均反収 (kg/10a)
平成 28 年度	497	316	1,574	498
29	491	307	1,526	497
30	487	303	1,503	496
令和 元	481	295	1,484	503
<b>令和 2 年度</b>	<b>550</b>	<b>365</b>	<b>1,720</b>	<b>471</b>

1) 平成28年度から令和元年度の生産量は、各年平均反収に作付面積を乗じて算出した。

資料: 街にぎわい部農林緑政課、農林水産省統計部(作物統計): 令和元年度まで

農林水産省統計部(耕地及び作付面積統計、作物統計): 令和2年度

## 5-5 農産物販売金額規模別経営体数

(単位 戸)		(各年2月1日現在)					
年 次	販売農家数	販売なし	50万円未 満	50万～100万円未 満	100万～200万円未 満	200万円以上	
平成 17 年	596	161	309	76	32	18	
22	546	90	328	87	24	17	
27	495	105	275	75	29	11	
年 次	経営体数	販売なし	50万円未 満	50万～100万円未 満	100万～300万円未 満	300万円以上	
令和 2 年	440	65	261	88	19	7	

1)平成27年までは、販売農家数。  
資料:大阪府総務部統計課「世界農林業センサス」「農林業センサス」

## 5-6 農産物販売金額1位の部門別経営体数

(単位 戸)		(各年2月1日現在)									
年 次	総 数	稲 作	雑 穀・ いも類・ 豆 類	露 地 菜 野	施 設 菜 野	果樹類	花 き・ 花 木	その他 の作物	酪 農	肉用牛	養 鶏
平成 17年	435	392	3	22	12	2	-	4	-	-	-
22	456	417	2	22	10	3	1	1	-	-	-
27	390	357	-	20	7	1	3	1	-	-	1
令和 2年	375	343	2	14	8	4	2	2	-	-	-

1)平成27年までは、販売農家数。  
資料:大阪府総務部統計課「世界農林業センサス」「農林業センサス」

## 5-7 単一経営経営体数

(単位 戸)		(各年2月1日現在)									
年 次	総 数	稲 作	雑 穀・ いも類・ 豆 類	露 地 菜 野	施 設 菜 野	果樹類	花 き・ 花 木	その他 の作物	酪 農	肉用牛	養 鶏
平成 17年	392	370	2	12	6	-	-	2	-	-	-
22	409	393	1	7	5	1	1	1	-	-	-
27	353	339	-	7	3	1	2	1	-	-	-
令和 2年	335	319	-	6	4	3	2	1	-	-	-

1) 単一経営経営体とは、農産物販売金額のうち主位部門の販売金額が8割以上を占める経営体。  
2)平成27年までは、販売農家の単一経営農家数。  
資料:大阪府総務部統計課「世界農林業センサス」「農林業センサス」

## 5－8 農 地 転 用

### (1)申請及び届出件数

(単位 m<sup>2</sup>)

年 度	3 条 申 請		4 条 申 請		4 条 届 出		5 条 申 請		5 条 届 出	
	件数	面 積	件数	面 積	件数	面 積	件数	面 積	件数	面 積
平成 28 年度	19	28,318.00	1	225.00	21	7,884.80	8	8,127.67	22	22,257.00
29	29	47,388.61	1	1,770.91	24	9,438.18	7	14,964.67	15	6,845.00
30	13	19,386.00	1	353.00	24	10,202.23	6	5,508.00	26	61,879.30
令和 元	21	25,707.70	5	3,342.94	27	26,280.00	7	11,615.00	28	23,165.16
<b>令和 2 年度</b>	<b>11</b>	<b>14,002.00</b>	<b>10</b>	<b>12,335.14</b>	<b>21</b>	<b>7,590.62</b>	<b>16</b>	<b>13,487.58</b>	<b>21</b>	<b>15,537.03</b>

1) 農地法第3条申請＝農地の権利移動。

農地法第4条申請＝市街化調整区域内での農地の転用。

農地法第4条届出＝市街化区域内での農地の転用。

農地法第5条申請＝市街化調整区域内での権利移動を伴う農地の転用。

農地法第5条届出＝市街化区域内での権利移動を伴う農地の転用。

資料：農業委員会事務局

### (2)用途別転用面積

(単位 m<sup>2</sup>)

年 度	総 数	工 場	住 宅	公共施設	その他
平成 28 年度	38,494.47	－	19,181.00	－	19,313.47
29	33,018.76	－	9,250.84	1,609.00	22,158.92
30	77,942.53	132.00	23,839.11	1,432.12	52,539.30
令和 元	64,403.10	－	25,074.10	1,750.00	37,579.00
<b>令和 2 年度</b>	<b>48,950.37</b>	<b>－</b>	<b>9,439.57</b>	<b>4,020.58</b>	<b>35,490.22</b>

資料：農業委員会事務局

## 5－9 林 野 別 森 林 面 積

(単位 ha)

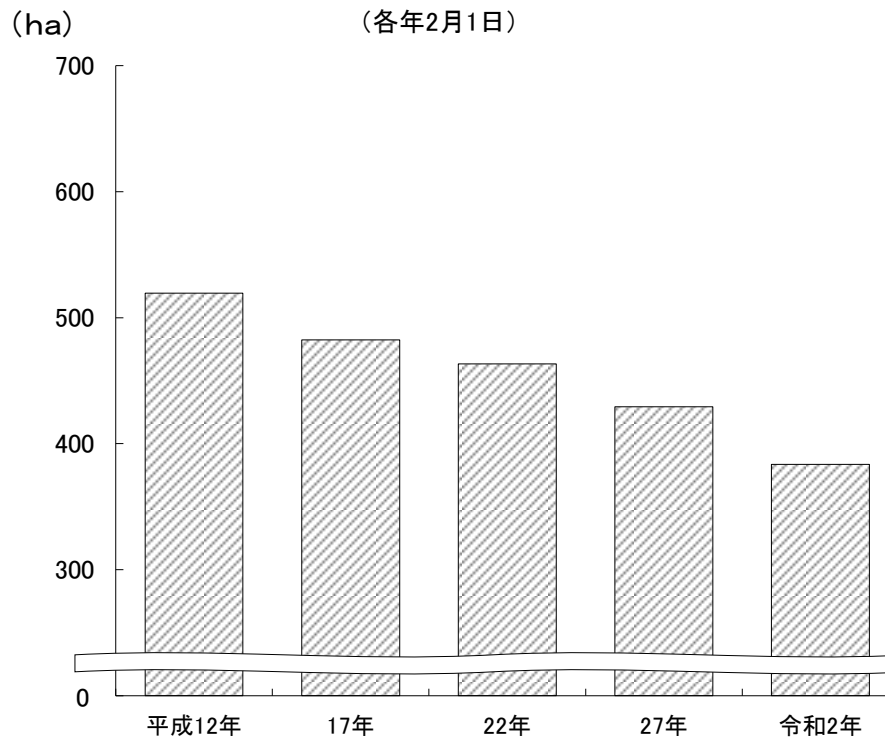
年 次	総 数	森 林 面 積		竹 林	そ の 他
		人 工 林	天 然 林		
平成 12 年度	4,637	2,416	2,023	141	57
17	4,635	2,422	2,015	140	58
22	4,627	2,426	2,002	140	59
27	4,627	2,428	2,000	140	59
<b>令和 2 年度</b>	<b>4,621</b>	<b>2,427</b>	<b>1,996</b>	<b>138</b>	<b>60</b>

1)5年ごとに実施される農林業センサスの結果を含めて編集している。

資料：街にぎわい部農林緑政課(大阪府環境農林水産部みどり推進室森づくり課及び農林業センサス)

## 経営耕地面積の推移

(各年2月1日)



## 経営耕地面積規模別経営体数

(令和2年2月1日現在)

