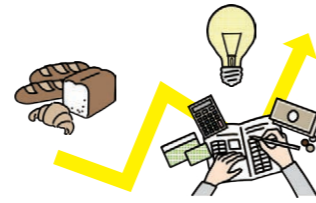


## 物価高騰対策で補正予算

# 独自の支援施策を実施



エネルギー・食料品価格などの物価高騰対策として、新たに約12億円の補正予算を決定しました。市独自に実施する市民・事業者への支援施策をお知らせします(11/15時点)。詳細は市ホームページに掲載しています。

## 個人へ支援金 (補正予算額：4億5,016万9千円)

### 就学前の子どもに2万円 ID 080185

就学前の子ども1人当たり2万円の給付金を支給します。対象者には市から申請書を送付しますので、2/28(火)までに市に申請してください。

**対象** 令和4年10/1時点で市に住民票がある0歳～就学前の子ども  
※令和4年10/2～5年2/28に出生・転入者も対象。  
2月に出生・転入の場合、申請期限は3/31(金)まで

**問合** 就学前児童臨時給付金窓口  
Tel050-3732-9781 ※12/1(木)から開設

### 障がい手当受給者に2万円 ID 080042

特別障がい者手当などの受給者に1人当たり2万円の給付金を支給します。対象者には個別に通知しています。申請は不要です。

**対象** 令和4年10月分の障がい者手当(特別児童扶養手当、障がい児福祉手当、特別障がい者手当、経過的福祉手当)の支給対象者

**問合** 障がい福祉課  
Tel674-7164、Fax674-7188

## 事業者へ支援金 (補正予算額：7億3,241万1千円)

### 中小事業者 ID 079277

中小事業者に支援金(中小法人10万円、個人事業主5万円)を支給します。

**対象** 市内に事業所があり、申請時点で事業を開始している中小事業者  
※他の事業者・法人への支援金と重複不可

**問合** 産業振興課/Tel674-7411  
**申込** 1/31(火)までに 郵で

### 運送事業者 ID 079278

運送事業者に支援金(中小法人10万円、個人事業主5万円)を支給します。トラック保有台数に応じた追加支援あり。

**対象** 市内に事業所を有し、申請開始時点で営業の許可を受けている運送事業者など

**問合** 産業振興課/Tel674-7411  
**申込** 1/31(火)までに 郵で

### 販売農家 ID 079284

販売農家に支援金(5,000円～30万円)を支給します。

**対象** 令和4年6/1～申請日に、市内に住所か本店があり、令和3年確定申告書の農業所得に係る販売金額がある農業者など

**問合** 農林緑政課/Tel674-7402  
**申込** 2/20(月)までに 郵で

### 配食サービス事業者 ID 079912

高齢者・障がい者の安否確認などを目的として配食業務を行う事業者に支援金(15～80万円)を支給します。昨年度実績から算定。

**対象** 市内に本社を置き、4/1時点で、1年以上の事業実績がある事業者

**問合** 福祉相談支援課/Tel674-7171

### 教育・保育施設 ID 080011

市内の民間保育所、認定こども園、小規模保育事業所などに支援金(上限20万円)を支給します。

**問合** 保育幼稚園事業課/Tel674-7692

### 医療施設 ID 078986

市内の病院、診療所、薬局に支援金(10～200万円)を支給します。

**対象** 令和4年10/1時点で開設している保険医療機関および保険薬局

**問合** 健康医療政策課/Tel661-9330  
**申込** 12/28(水)までに 郵で

### 社会福祉施設 ID 079418

高齢者施設、障がい者支援施設などに20万円(小規模施設は10万円)の支援金を支給します。

**対象** 特別養護老人ホーム、養護老人ホーム、軽費老人ホーム、介護老人保護施設、障がい者支援施設、救護施設

**問合** 福祉指導課/Tel674-7821

郵 郵送

## 高槻産木材で製作

# 小学1年生に将棋駒を配布

ID 068798

今年度から市内在住の小学1年生を対象に、高槻産の木材で製作した将棋駒を配布します。

問 将棋のまち推進課  
Tel674-7399

小学1年生への将棋駒の配布を通じて、本市と深い関わりのある将棋に親しむきっかけを作ります。駒を初めて触った子どもたちが、将来の夢や目標の一つに将棋という選択肢を持つことを期待しています。なお、配布時にはプロ棋士による出前授業も予定しています。



## 森の大切さ学ぶ機会にも

駒には、市内の森林で間伐してできた木材を使用し、森林の再生に貢献します。森の大切さを学ぶ機会として、配布時には、森林の現状や役割、整備の必要性も伝え、森の大切さを学びます。

**対象** 市内在住の小学1年生 **配布期間** 3/31(金)まで  
**配布方法** 市立小学校の児童 各小学校へ順次配布 ※申込不要  
私立小学校などの児童 2月以降に、市ホームページで受け取り方法をお知らせ

## 市民憲章制定45周年

# 記念式典・講演会を実施

ID 077737

市制施行80周年・市民憲章制定45周年を記念して、1/14(土)に式典を実施します。

問 コミュニティ推進室  
Tel674-7462

市民憲章は「みんなで守る約束」「共同の道しるべ」として、昭和52年に市民や市民団体が作りました。制定45周年をきっかけに、改めて市民憲章に込められた思いを共有するため、記念式典を実施します。



## 記念式典・講演会 当日先着100人 80

市民憲章の朗読や成り立ち紹介のほか、大阪教育大学特任教授・新崎国広さんが「地域共生社会の実現に向けた市民活動」をテーマに講演します。

**日時** 1/14(土) 14:00～15:25  
**場所** 生涯学習センター2階多目的ホール **料金** 無料

## 市民憲章 条文

- 高槻は わたくしたちの 自治のまち**  
わたくしたちは、市民としての自覚と責任をもって、進んでまちづくりに参加します。
- 高槻は 心と心を 結ぶまち**  
わたくしたちは、信頼と愛情を深め、すべての差別をなくし、自由と公正を守ります。
- 高槻は 住みよい環境 めざすまち**

- わたくしたちは、あらゆる公害をなくし、生活の安全を守り、花と緑を育てます。
- 高槻は 生きるよろこび 燃やすまち**  
わたくしたちは、体を鍛え、仕事に励み、明るい家庭と社会を築きます。
  - 高槻は 文化の華を 咲かすまち**  
わたくしたちは、人間性豊かな教養を高め、輝く市民の文化を創ります。

# 市役所、各支所など 年末は12/28(水)まで、年始は1/4(水)から

## 届出、証明など

市ホームページでは、市役所の窓口混雑状況 (ID 001330) を確認できます。混雑している時間帯を避けて来庁してください。また、住所異動に伴う住民票の写しと印鑑登録証明書の交付は当日ではなく、後日になりますので、ご注意ください。届け出が12/28(水)の場合は1/6(金)から、1/4(水)・5(木)の場合は1/11(水)から交付できます。

### 出生、死亡、婚姻などの戸籍届出

市役所本館地下1階の宿・日直室(24時間)、富田・三箇牧支所(8:45~17:15)、榎田支所(9:00~17:30)で無休で受け付け

証明書コンビニ交付 12/29(木)~1/3(火)は利用不可

問合せ 市民課/Tel674-7052

## 水道

### 開閉栓の申し込み、水道料金の窓口での支払い

12/29(木)~31(土) 水道部料金課お客様センター (Tel 674-7890、9:00~17:00) へ

1/1(祝)~3(火) 料金の窓口での支払いは休み。開閉栓の申し込みは水道部 (Tel674-7911) へ

### 故障

水道メーターから屋内側の修理(有料)は、市指定給水装置工事事業者または、屋内修繕待機業者 (Tel674-6663、24時間) へ。その他は水道部 (Tel674-7911) へ

## 葬儀

火葬・市営葬儀 (葬祭センター) 1/1(祝)は休み  
公園墓地 12/29(木)~1/3(火)はお参り可 (納骨堂は閉館)

問合せ 斎園課/Tel674-7192

## 診療体制

健康保険証、医療証を忘れずにお持ちください。

高槻島本夜間休日応急診療所/Tel683-9999

日時	診療科目			
	内科	小児科	外科	歯科
12/29(木) 21:00~翌7:00	○	○	○	-
12/30(金)~1/3(火)	10:00~12:00、14:00~17:00	○	○	○
	19:00~翌7:00	○	○	-
1/4(水) 21:00~翌7:00	○	○	○	-

※受け付けは各診療時間の開始30分前~終了30分前  
※往診・再診・入院は不可  
※義歯修理など技工が必要な処置はできません

口腔保健センター/Tel661-9105

12/23(金)~1/4(水)は休み

### 主な市有施設の年末年始の休み

#### 12/27(火)~1/4(水)が休みの施設

●芝生すこやかテラス

#### 12/27(火)~1/6(金)が休みの施設

●各コミュニティセンター

#### 12/28(水)~1/3(火)が休みの施設

●各公民館 ●しろあと歴史館 ●今城塚古代歴史館

#### 12/28(水)~1/4(水)が休みの施設

●各図書館 (中央・芝生・阿武山は12/27(火)は定休日、ミュージアム子ども分室は12/25(日)~1/6(金)は休館)  
●生涯学習センター ●あくあびあ芥川 ●総合スポーツセンター ●古曽部防災公園内スポーツ施設 ●萩谷総合公園内スポーツ施設 ●市民プール (12/16(金)から休館。35ページに関連記事) ●クリンピア前島

#### 12/29(木)~1/3(火)が休みの施設

●市役所 ●各支所 ●パスポートセンター ●クロスパル高槻 ●子育て総合支援センター ●番田温水プール  
●春日・富田青少年交流センター ●高槻現代劇場 ●障がい者福祉センター ●富田・郡家・春日・山手すこやかテラス ●自転車保管再生センター

#### 1/1(祝)~3(火)が休みの施設

●高槻駅南立体・桃園町駐車場 (高槻駅北地下駐車場と駐輪場は無休)

## 市営バス

問合せ 芝生営業所/Tel677-3513

緑が丘営業所/Tel687-1500

### 市営バスダイヤ・営業日

日時	12月				1月			
	28(水)	29(木)	30(金)	31(土)	1(日)	2(月)	3(火)	4(水)
バス運行ダイヤ	平日	土曜		日祝				平日
営業日	芝生・緑が丘営業所	○	○	○	○	○	○	○
	JR高槻駅南案内所	○	○	○	○	休	○	○
	JR摂津富田駅案内所	○	○	○	○	休	○	○
	阪急高槻市駅案内所 (市観光協会内)	○	○	○	○	休	○	○

○印は平常どおり営業。休は休み。

## ごみの収集日程

12/31(土)~1/3(火)のごみの収集は行いません。年末年始の変更がある収集日程は次のとおりです。

問合せ 清掃業務課/Tel669-1153 ※7:45~16:15 (年末は12/30(金)まで、年始は1/4(水)から)

### 可燃ごみ

○印が収集日

	12月					1月					
	27(火)	28(水)	29(木)	30(金)	31(土)	1(日)	2(月)	3(火)	4(水)	5(木)	6(金)
月・木曜収集地区			○			収集しません					
火・金曜収集地区	○			○						○	○

### 大型可燃ごみ

収集日程の変更がある地区	収集日
第1回目の月曜 安満磐手町、安満北の町、安満中の町、安満西の町、安満東の町、安満御所の町、安満新町、川西町3、津之江北町、東五百住町1~3	1/2(月) ↓ 12/29(木)に変更
第1回目の火曜 玉川1~4、玉川新町、東天川1~3	1/3(火) ↓ 12/30(金)に変更

### 不燃ごみ

収集日程の変更がある地区	収集日
第1回目の月曜 美しが丘1・2、奥天神町1~3、月見町、天神町1・2、真上町1~5、名神町	1/2(月) ↓ 12/29(木)に変更
第1回目の火曜 春日町、高西町、城西町、城南町1~4、出丸町、土橋町、中川町、西冠1~3、日向町、藤の里町、松川町、若松町	1/3(火) ↓ 12/30(金)に変更

### リサイクルごみ

収集日程の変更がある地区	収集日
第1回目の月曜 大塚町4・5、唐崎全域、川添1・2、北大樋町、西面北1・2、西面中1・2、西面南1~4、三箇牧1・2、庄所町、辻子3、竹の内町、西大樋町、西町、登町、柱本全域、番田1・2、三島江1~4、南大樋町、南庄所町	1/2(月) ↓ 12/29(木)に変更
第1回目の火曜 芥川町1~4、明田町、大手町、上田辺町、上本町、川西町2、北園町、京口町、紺屋町、桜町、城北町1・2、高槻町、大学町、桃園町、殿町、野見町、白梅町、八丁畷町、八丁西町、本町、松原町、緑町、南芥川町、紫町、八幡町	1/3(火) ↓ 12/30(金)に変更

### 臨時ごみ、し尿など

○印は収集など可能日 休は休み

種類	12月				1月				申込方法など
	28(水)	29(木)	30(金)	31(土)	1(日)	2(月)	3(火)	4(水)	
ごみの収集	臨時ごみ、地域清掃でのごみ	○	○	○		休		○	12/23(金)までに ☎ で清掃業務課へ
	犬・猫などの死体	○	○	○		休		○	随時、☎ で清掃業務課へ
	家電リサイクル対象の廃家電(※)の有料収集	○	○	○		休		○	12/23(金)までに郵便局備え付けの家電リサイクル券で料金を納付した後、☎ で清掃業務課へ。別途収集運搬料金必要
し尿	○	特別			休		○	12/29(木)の特別収集は、12/28(水)12:00までに ☎ で清掃業務課へ	
浄化槽	○				休		○	故障などは、契約先の保守点検業者などへ	
臨時ごみの搬入	○	休	○		休		○	12/30(金)と1/4(水)分は、12/28(水)12:00までに HP 郵 F で、エネルギーセンター (Tel669-1950、Fax669-5985、7:45~16:15) へ	
ペットの死体受け付け	○	○	○		休		○	随時、窓 でエネルギーセンター (Tel669-4194、9:00~12:00、13:00~16:00) へ	

※洗濯機、衣類乾燥機、テレビ、エアコン、冷蔵庫、冷凍庫

HP ウェブ申込 窓 窓口 ☎ 電話 F ファックス 郵 郵送