

## 高槻市立口腔保健センター



## 高槻市立口腔保健センターの概要

### 1. 高槻市立口腔保健センターの概要

施設の名称	高槻市立口腔保健センター
施設の所在地	高槻市城東町5番1号
施設の規模	構造：鉄筋コンクリート造地下1階地上3階建 延床面積：5,983.31㎡ 内口腔保健センター（515.41㎡）
主な施設内容	診察室、刷掃指導室、機能訓練室、技工室、消毒室、受付等

#### 施設の利用形態・役割

- (1) 目的 地域開業医では極めて困難な障がい者等の治療や歯科保健活動を実施し、障がい者等の健康の増進と福祉の向上を図る。
- (2) 施設予約 無
- (3) 利用時間 毎週火・木曜日 午後2時～同4時
- (4) 利用料金 高槻市立総合保健福祉センター条例第19条第2項に規定する診療料については、市の収入とする。

職員配置	常勤 1名（管理歯科医師） 非常勤 32名（歯科医師11名、歯科衛生士18名、言語指導員1名、事務職2名）
------	--

### 2. 現在の施設の運営状況について

歯科医師等従事者の高度な技術力と知識と経験に基づき、患者一人ひとりの状態に応じた診療を実施しており、極めて信頼性の高い診療、診療体制をとっている。また、従事者の確保が困難な中、後継者の育成に努めるなど、責任を持って施設運営に当たっている。

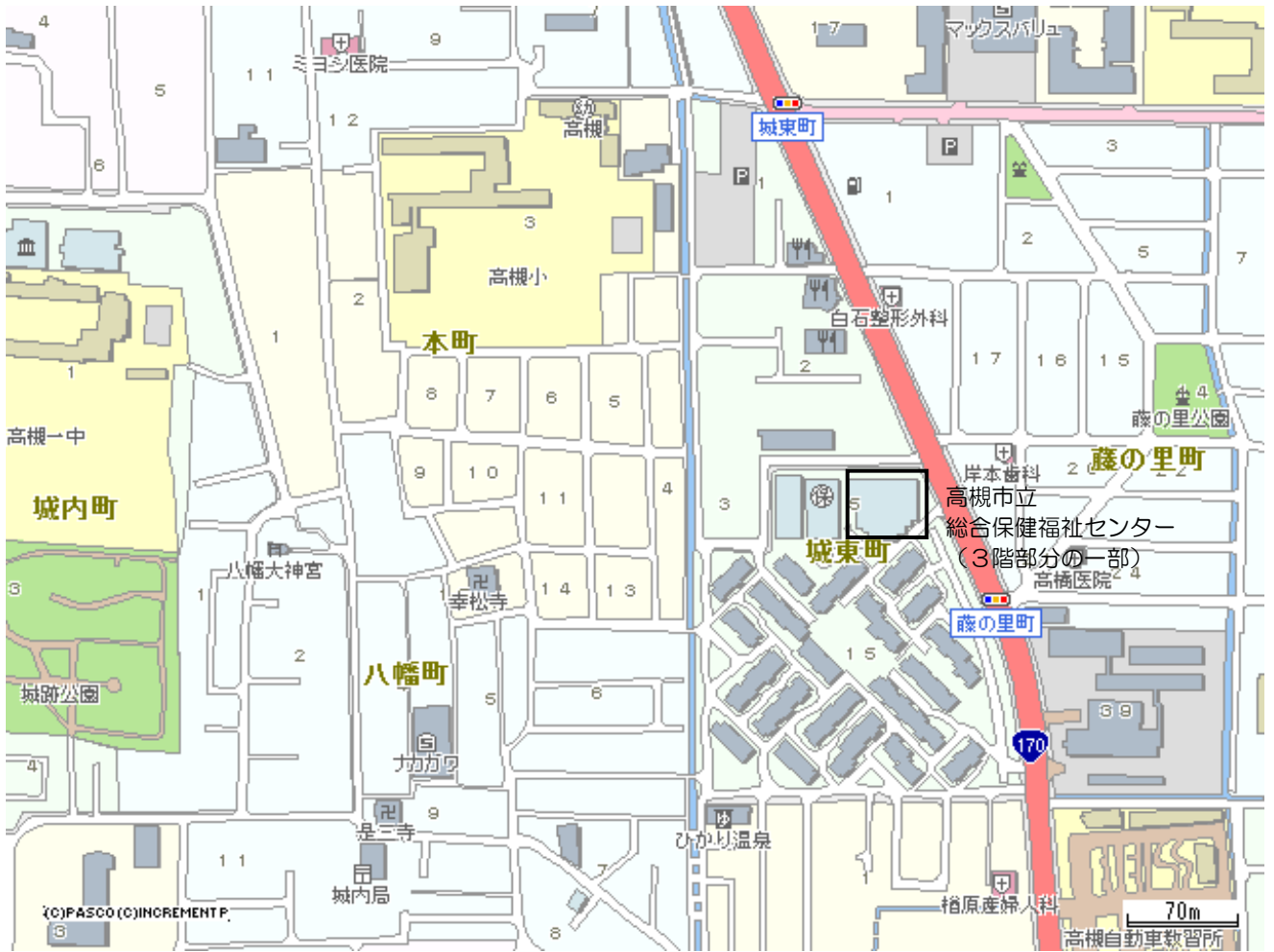
### 3. 高槻市立口腔保健センターの今後の管理手法について

選定方法：非公募（特定）  
候補者名：一般社団法人高槻市歯科医師会

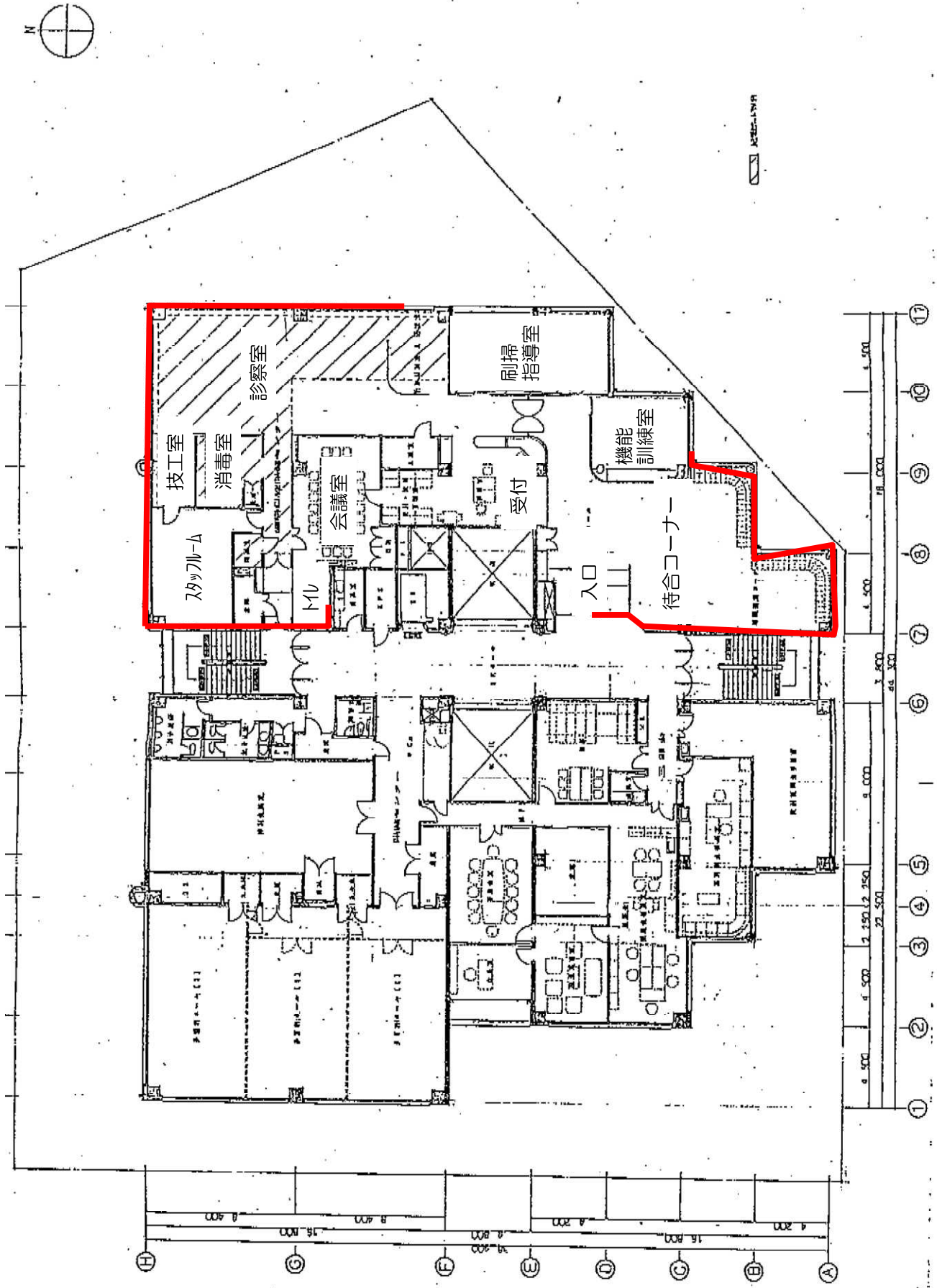
指定期間：5年（令和3年4月1日から令和8年3月31日まで）

選定理由：（一社）高槻市歯科医師会は、地域医療及び公衆衛生の向上を図り、地域住民の健康と福祉の増進等を目的とした事業を行うことを理念として設立された一般社団法人であり、歯科医師の確保において不可欠の存在である。また、当団体は、平成5年に当センターを設置して以来、当該業務を行ってきた団体であり、高度な知識と経験を有していることから、引き続き管理を行うことが最適だと考えるため。

# 高槻市立口腔保健センター（位置図）



高槻市立口腔保健センター（平面図）



高槻市立口腔保健センター 平面図  
 1991.5.11  
 高槻市立口腔保健センター 建築士事務所  
 〒590-0111 高槻市立口腔保健センター 建築士事務所