

高槻市立ひかり湯

高槻市立ひかり湯の概要

1. 高槻市立ひかり湯の概要

施設の名称	高槻市立ひかり湯		
施設の所在地	高槻市富田町二丁目9番12号 ※ 位置図：別紙のとおり		
施設の規模	構造	鉄筋コンクリート一部鉄骨造 3階建	
	敷地面積	1156.65 m ²	
	建築面積	570.80 m ²	
	延床面積	800.20 m ² (内1F：554.60 m ²)	
平面図	別紙のとおり		

※ 閉鎖している2階・3階部分、自転車置場、プロパンガスボンベ庫等の附属施設、外構及び植栽も管理対象とする。

主な施設内容 浴場 (33.6 m²) 男女各1、サウナ (4.88 m²) 男女各1
ロビー、(管理人) 控室、機械室、作業室

施設の利用形態・役割

- (1) 目的 地域住民の入浴の場を確保し、地域住民の保健衛生の向上及び福祉の増進を図るもの
- (2) 利用時間 [条例] 午後4時から午後11時(入浴)
※ 指定管理者が特に必要と認めるときは、市長の承認を得て変更可
[現行] ロビー/午後3時～、入浴/午後4時～午後11時
- (3) 休場日 [条例] 毎月第2及び第4水曜日、1月1日
※ 指定管理者が特に必要と認めるときは、市長の承認を得て変更可
[現行] 毎月第2及び第4水曜日、1月1日は営業日とし、2日・3日を休場
- (4) 利用料金 利用料金制。利用料金の額は、公衆浴場入浴料金の統制額の指定等に関する省令第2条の規定に基づき、大阪府知事が指定する公衆浴場入浴料金の統制額の範囲内において、指定管理者が市長の承認を得て定める。

	大人(中学生以上)	中人(小学生)	小人(小学生未満)
府内統制額	450円	150円	60円
ひかり湯(現行)	300円	130円	60円

職員配置
(業務従事者) 防火管理者等施設管理に必要な資格・知識・経験を有する者を含む、
現場責任者 1名、受付 1名の常時2名以上（受付事務については
常時1名以上）
清掃担当者 若干名
その他、管理運営及び市との連絡調整のため、統括責任者を選任・
配置しなければならない。

2. 現在の施設の運営状況について

利用者の健康・衛生の保持を第一に、利用者や地域の声をサービスに反映させるなど、利用者本位の運営を行うとともに、自主事業(物品販売、美容サービス、アロマセラピー、リサイクルショップ)を実施することにより、利用者の利便性の向上、施設の利用促進等に努めている。また、清掃業務や自主事業において、障がい者雇用にも努めている。

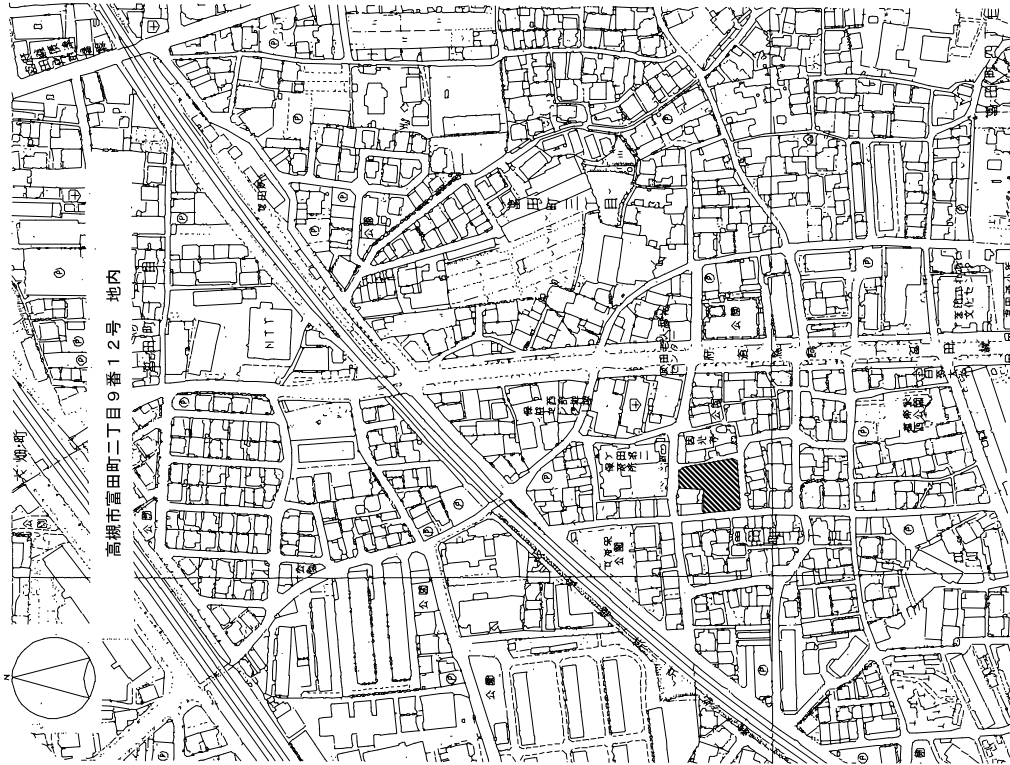
年間延べ利用者数の推移

平成 26 年度	平成 27 年度	平成 28 年度	平成 29 年度	平成 30 年度
48, 950 人	47, 889 人	46, 466 人	44, 863 人	44, 757 人

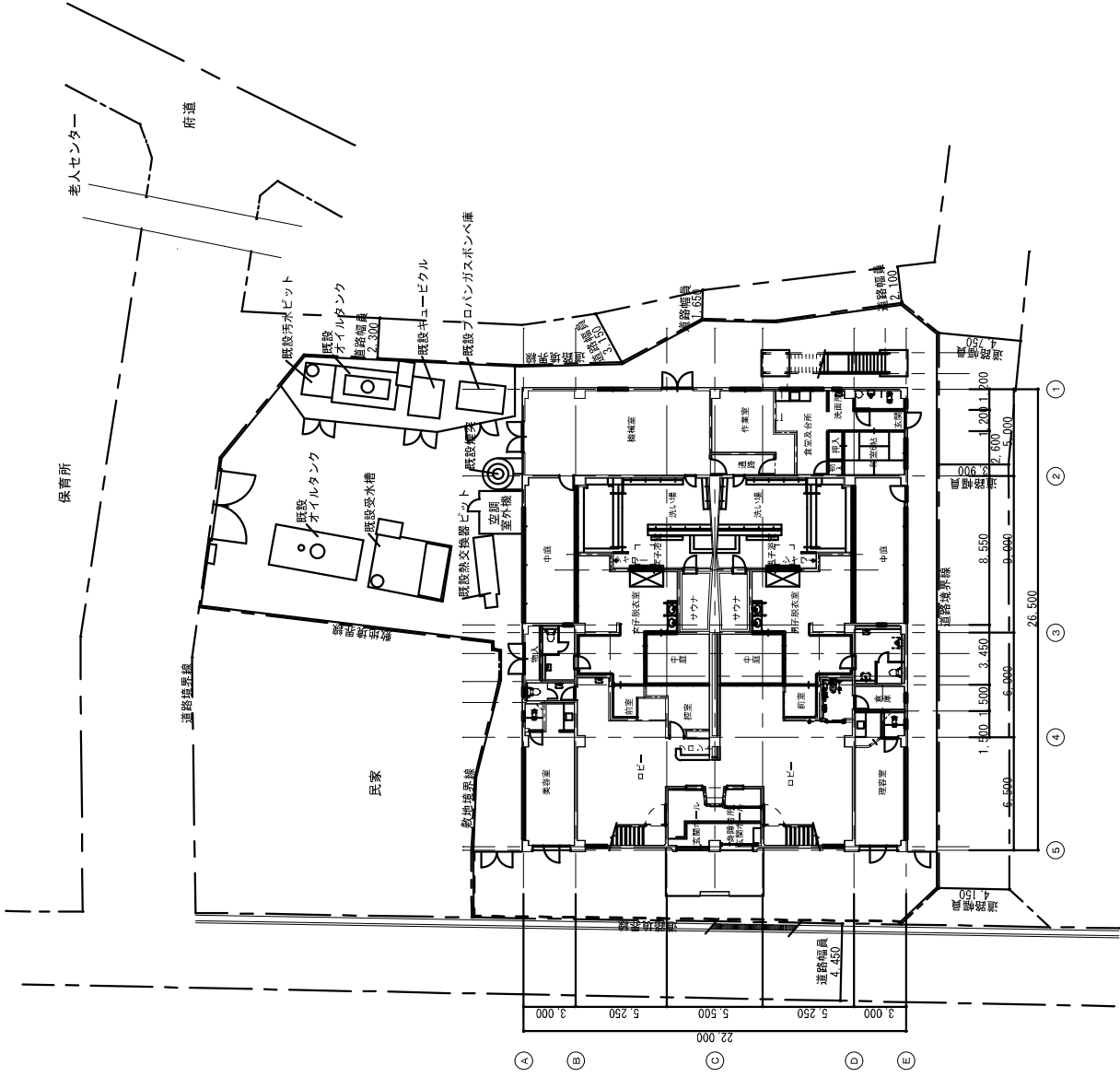
3. 高槻市立ひかり湯の今後の管理手法について

選定方法：公募


指定期間：5年（令和3年4月1日から令和8年3月31日まで）



位置図 1/2500



1階平面図 1/200


名称 富田共同浴場改修工事
Client 配置図・附近見取図
Scale 1:200 1:2500
Sheet No. A / 8
TAKATSUKI CITY HALL ARCHITECTURE

