

## 市街地整備促進特別委員会資料

案件1 JR高槻駅ホーム及び駅周辺整備について

案件2 富田地区のまちづくりについて

令和3年2月4日

【都市創造部】

# 案件 1 J R 高槻駅ホーム及び駅周辺整備について

## 目 次

- 1 J R 高槻駅ホーム
- 2 周辺道路整備

# 1 JR高槻駅ホーム

## 1-1 主な経過

年月日	主な経過
平成 28 年 3 月 26 日	新ホームの供用と特急はるかの一部停車を開始
平成 29 年 1 月 31 日	JR高槻駅ホーム拡充事業の全工事完了
3 月 4 日	特急サンダーバードの一部停車を開始
平成 31 年 1 月 26 日	2 番線可動式ホーム柵の使用開始
平成 31 年 3 月 16 日	5 番線可動式ホーム柵の使用開始
令和 2 年 11 月 27 日	4 番線可動式ホーム柵の使用開始

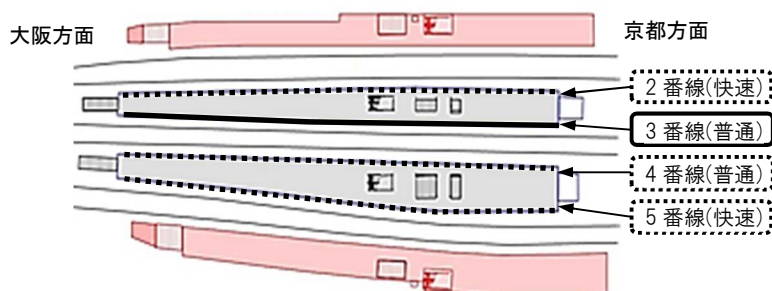
## 1-2 既存ホームのホーム柵設置

○国・府・市が協調して支援（JR：国：府：市＝1/3：1/3：1/6：1/6）

○3 番線は、令和 3 年春頃に使用開始予定

⇒JR 高槻駅の全ホームに、ホーム柵の設置が完了

[ 施工箇所(既存ホーム 4 線) ]



[ ホーム柵のタイプ ]



2・5 番線（一重引戸式）

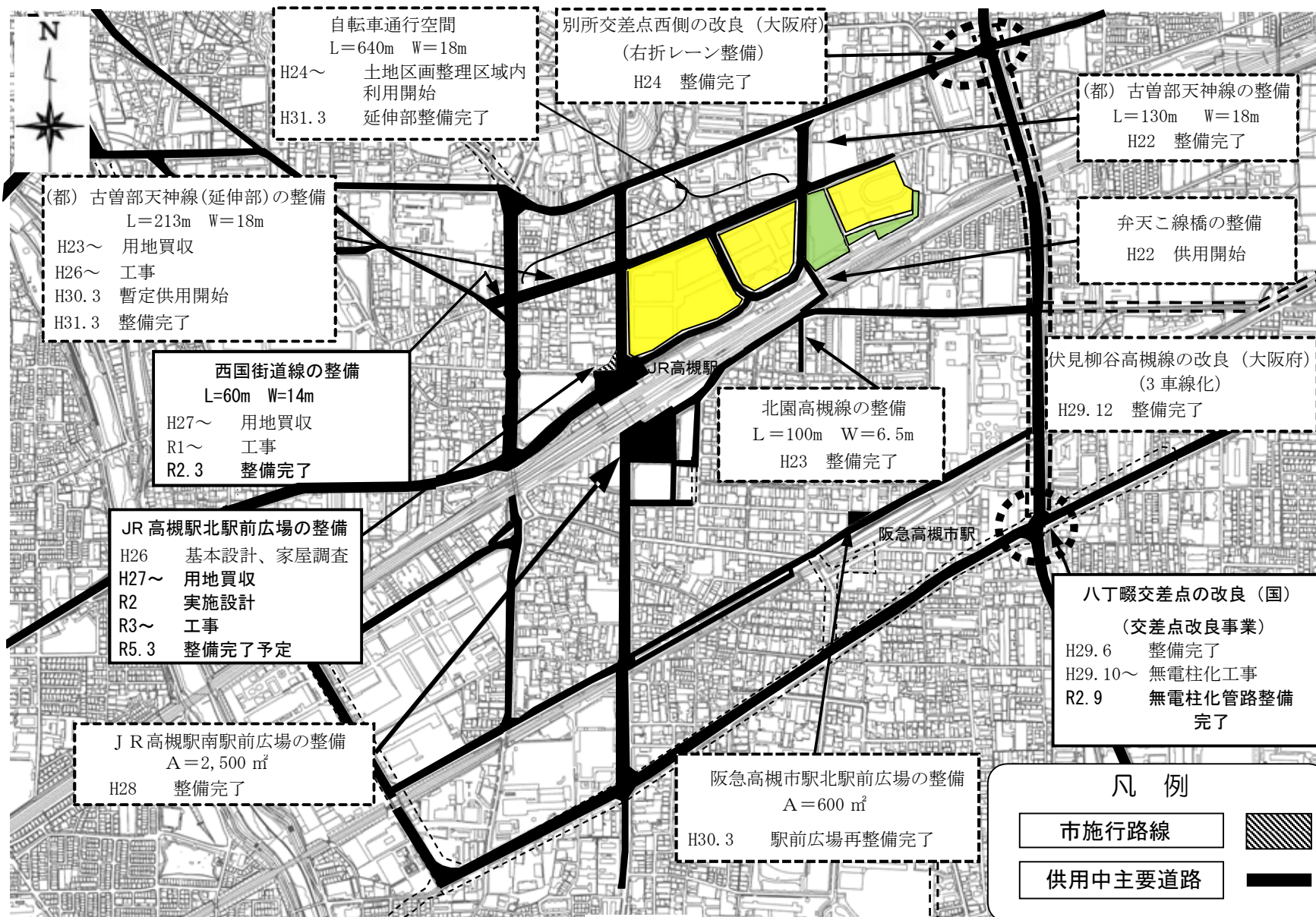


3・4 番線（二重引戸式）

[ 年度別事業計画 ]

設置箇所	平成 29 年度	平成 30 年度	令和元年度	令和 2 年度
2・5 番線	工事	工事	—	—
3・4 番線	設計	工事	機械製作 工事	工事

# 2 周辺道路整備





## 2-1 JR高槻駅北駅前広場

### (1) 取組状況

- ① 用地取得  
事業用地の取得に向け、用地買収を実施

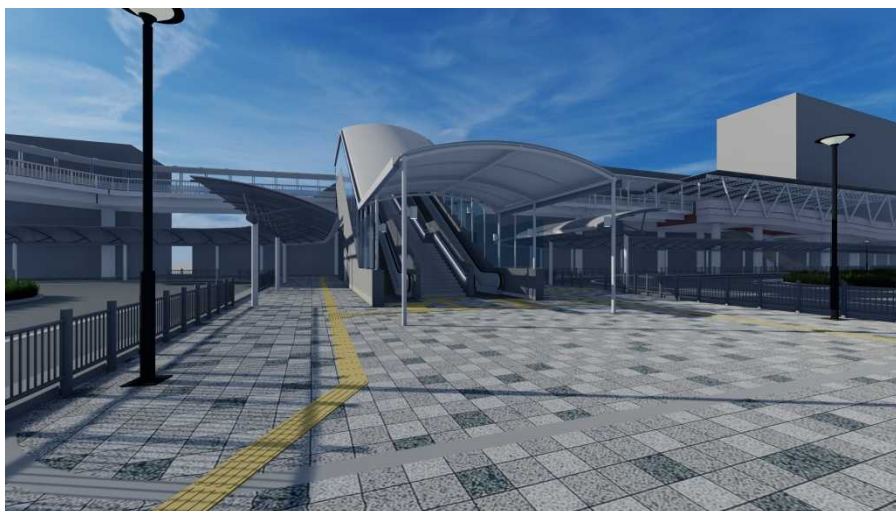
取得状況	総面積 : 604.22 m <sup>2</sup> 取得済面積 : 512.73 m <sup>2</sup> 取得率 : 84.8 %
------	--

- ② 詳細設計  
エスカレーター・シェルターの新設、階段・トイレ・バスロータリー等の改良について  
詳細設計を実施

#### ②-1 全体完成イメージ



#### ②-2 広場・シェルター



整備イメージ

② - 3 エスカレーター・階段



整備イメージ

② - 4 2階既存デッキ・シェルター



整備イメージ

(2) 今後の予定

令和5年3月末の JR 高槻駅北駅前広場の完成を目指し、令和3年度に工事着手する。