

市街地整備促進特別委員会資料

案件1 JR高槻駅ホーム及び駅周辺整備について

案件2 富田地区のまちづくりについて

令和4年1月31日

【都市創造部】

案件 1 J R 高槻駅ホーム及び駅周辺整備について

目 次

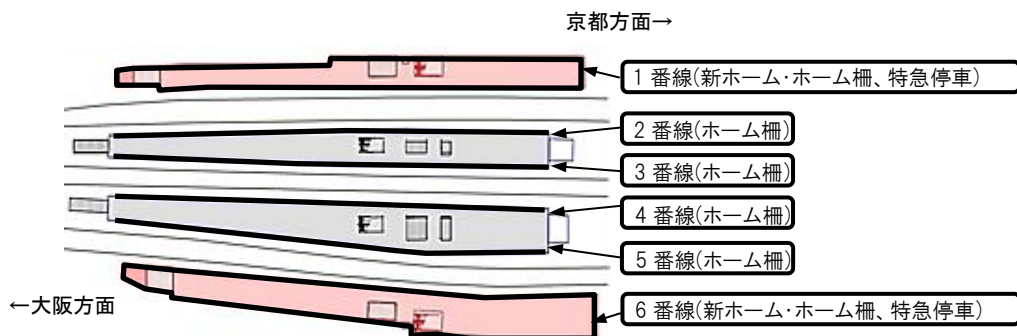
- 1 J R 高槻駅ホーム
- 2 周辺道路整備

1 JR高槻駅ホーム

1-1 主な経過

年 月 日	主な経過
平成 18 年 ~ 20 年度	J R 西日本・国・府・市が、連絡調整会議を 5 回にわたって開催
平成 21 年 5 月 18 日	市及び市議会が J R 西日本にホーム拡幅を要望
平成 25 年 4 月 17 日	J R 西日本と市が、東海道本線高槻駅改良及び周辺都市基盤整備に関する基本協定書と工事協定書を締結
7 月 12 日	市及び市議会が J R 西日本に安全対策・特急停車を要望
平成 26 年 5 月	J R 西日本が、ホーム新設工事に本格着手
平成 28 年 3 月 26 日	新ホームの供用と特急はるかの一部停車を開始
平成 29 年 3 月 4 日	特急サンダーバードの一部停車を開始
平成 30 年 ~ 令和 2 年度	2 番線、5 番線、4 番線の順に可動式ホーム柵の使用を開始
令和 3 年 2 月 19 日	3 番線可動式ホーム柵の使用を開始

1-2 事業箇所



特急はるか出発式



3・4 番線 (二重引戸式ホーム柵)

1-3 事業総括

J R 高槻駅については、ホームの安全対策が長年の課題となっていたが、市及び市議会が J R 西日本に対し要望を重ねるなど、粘り強く取り組んだ結果、ホームの新設とともに全てのホームにホーム柵が設置され、本市が実施した駅周辺整備との相乗効果により、市民をはじめ利用者の安全・安心の向上につながった。

さらに、特急列車の停車が実現し、特に特急「はるか」の停車で J R 高槻駅は国際空港に直結するグローバルなネットワークを有することになり、中核市高槻の魅力と風格の向上につながった。

2 周辺道路整備

2-1 JR高槻駅北駅前広場



(1) 取組状況

①用地取得

取得状況	総面積 : 604.22 m ² 取得済面積 : 604.22 m ² 取得率 : 100.0 % (令和3年12月末現在)
------	--

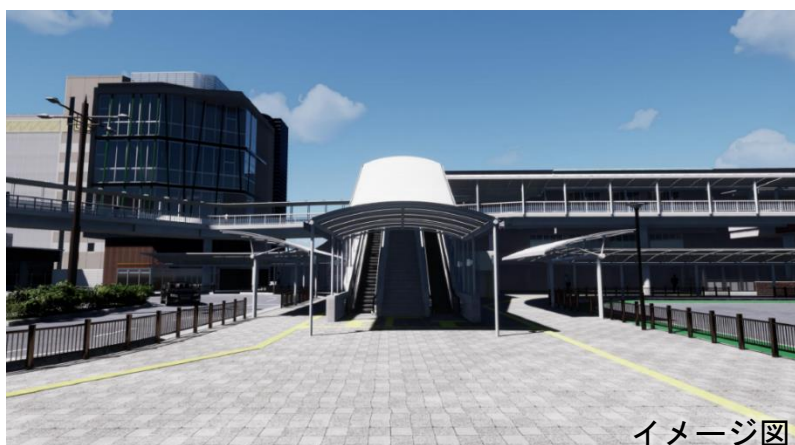
②工事状況

1) 駅前広場整備工事

エスカレーター設置、デッキ上屋設置、公衆トイレの更新、ロータリー及び駅前広場の拡幅等について工事を実施中

契約内容	工事名 : JR高槻駅北駅前広場整備工事 工期 : 令和3年11月30日～令和5年3月31日 受注者 : 大昭工業株式会社
------	---

②-1 エスカレーター設置



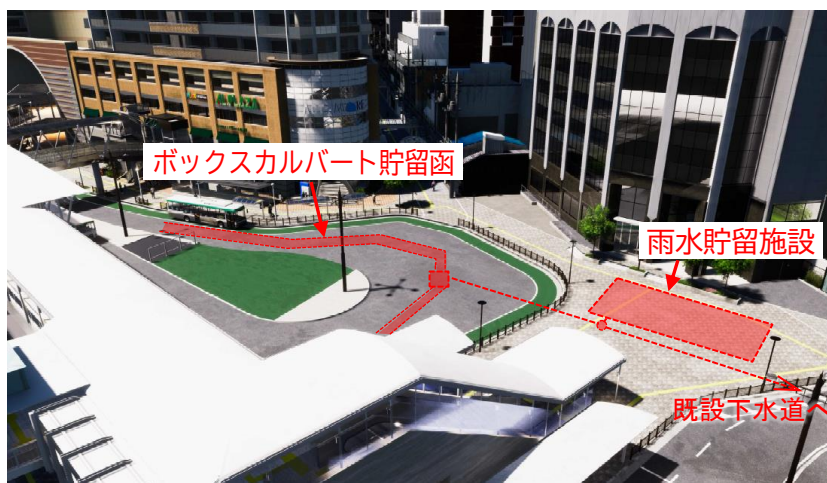
②-2 デッキ上屋設置



②-3 公衆トイレの更新



2) 関連事業（浸水被害軽減対策事業）



(2) 今後の予定

内容	令和3年度					令和4年度												備考
	R3.11	12	R4.1	2	3	4	5	6	7	8	9	10	11	12	R5.1	2	3	
駅前広場 整備工事	準備工		撤去工			デッキ・エスカレーター・上屋工事							ロータリー・歩道・トイレ工事					
	ボックスカルバート貯留函工事					雨水貯留施設工事												

※工事にあたっては、駅前広場であることから、歩行者の安全確保に配慮し工事を実施する