

アクセスマップ

- しろあと歴史館
阪急高槻市駅から徒歩約10分
／JR高槻駅から徒歩約15分
- 歴史民俗資料館
しろあと歴史館から徒歩約5分

※駐車場に限りがあります。
できるだけ公共交通機関をご利用ください



高槻市立 しろあと歴史館

Takatsuki-jo Castle Site Museum of History

高槻市立しろあと歴史館



- 開館時間
10:00～17:00(入館は16:30まで)
 - 休館日
月曜日、祝日の翌平日、年末年始
 - 入館料
無料(特別展は有料の場合あり)
 - 駐車場
約10台(無料)
- 〒569-0075 大阪府高槻市城内町1-7
TEL 072-673-3987/FAX 072-673-3984

高槻市立歴史民俗資料館



- しろあと歴史館分館
【市指定有形文化財 旧笹井家住宅】
- 開館時間
10:00～17:00(入館は16:30まで)
 - 休館日
月曜日、祝日の翌平日、年末年始
 - 入館料
無料
- 〒569-0075 大阪府高槻市城内町3-10
高槻城公園内 TEL 072-673-6446

しろあと歴史館

検索



高槻市 文化財課



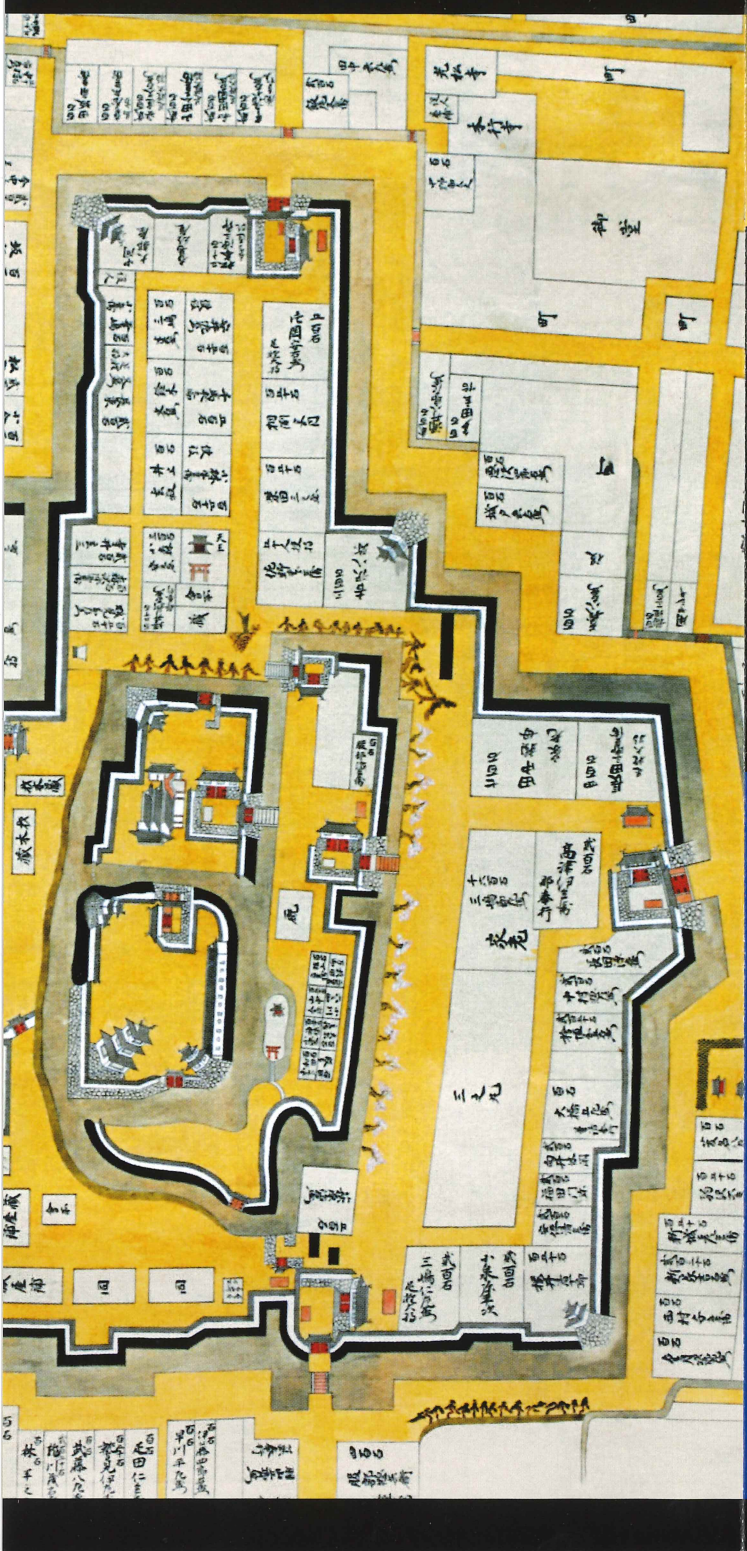
過去は、
未来の礎。

古来、京・大阪間の交通の要所として栄えてきたまち、高槻。しろあと歴史館は、かつての城下町の名残をとどめる高槻城三の丸跡の一角に建つ歴史博物館です。

豊かな歴史遺産を守り伝えるため、戦国時代以降の文化財を中心に10万点以上の資料を収蔵し、調査研究や展示を通じて市の歴史と文化の情報発信に努めています。

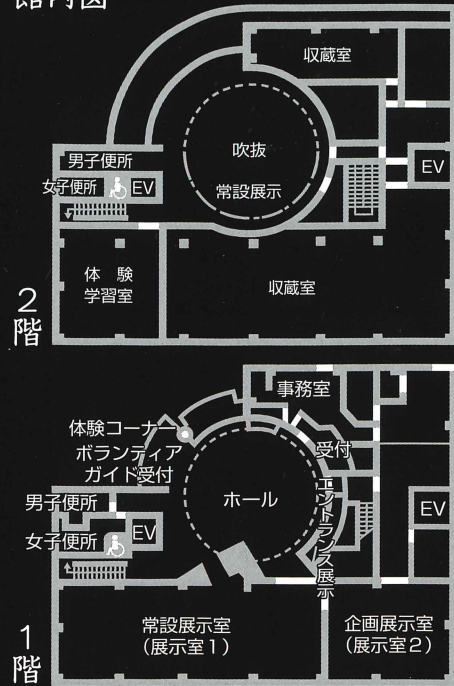
当館はこれからも、「歴史のまち 高槻」の拠点として、高槻の過去と現在、未来をつなぐ架け橋であり続けます。





利用案内

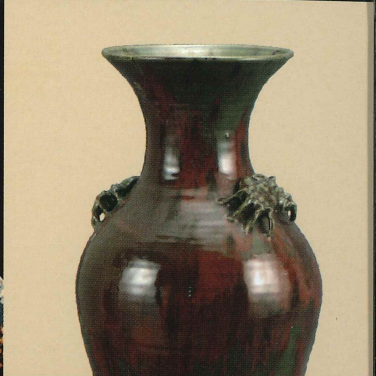
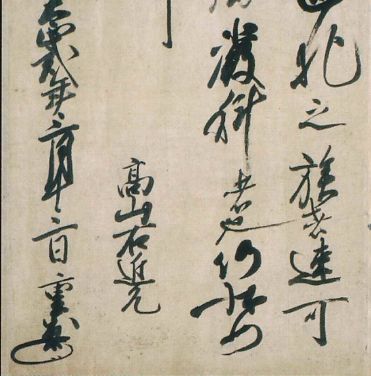
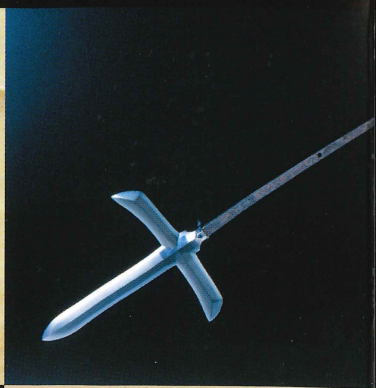
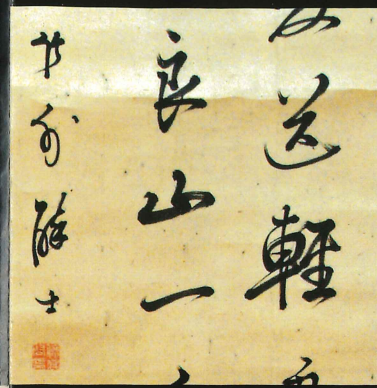
館内図



鑑賞する

常設展や企画展などで、市内外の貴重な文化財を、最新の調査研究成果とともに公開しています。

歴史上の人物の書簡や時代の断片を語る古文書、技を究めた美術工芸品、信仰を集めた仏像、生活を支え、うるおいをもたらした民具や郷土玩具。それぞれが秘める美と背景にある歴史・文化を、研究成果が浮き彫りにし、見る人の理解を深め、感動を味わい深いものにしてくれます。



学ぶ・遊ぶ

幅広い世代のニーズに応える体験型プログラムを、一年を通じて提供しています。

学芸員による各種の歴史講座のほか、気軽に参加できる歴史イベントや、親子で楽しめるワークショップ、子どもの日などの季節行事にちなんだ催しがあります。

また常設展示室では、ボランティアの文化財スタッフによる展示解説のサービスを実施しています。

継承する

市域の文化財掘り起こし調査を随時行い、歴史的価値の高い文化財の収集・保護を行っています。

收藏品の中核は、三好長慶や高山右近ゆかりの史料を含む古文書約10万点、鎌倉時代から江戸時代にわたる武具・甲冑コレクション約200点、伏見人形他の郷土玩具コレクション約3万点など。これらの貴重な文化財は、特別な設備の収蔵室で大切に保管し、次世代に伝えていきます。