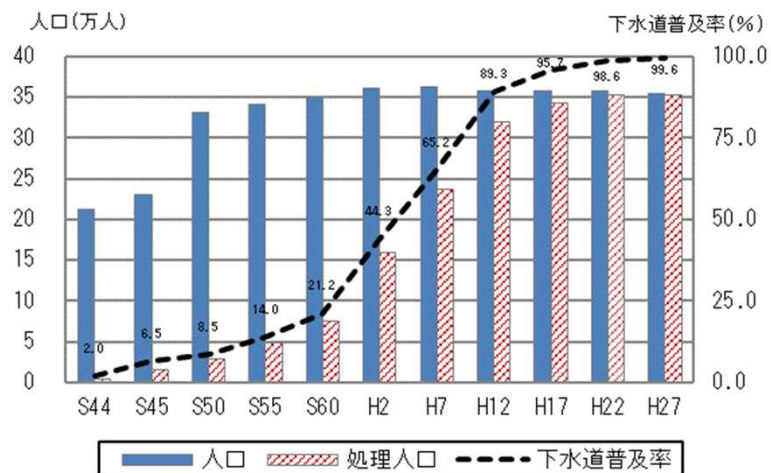


本編 p.5 図 1 - 5 高槻市の人口、下水道処理人口及び普及率の推移

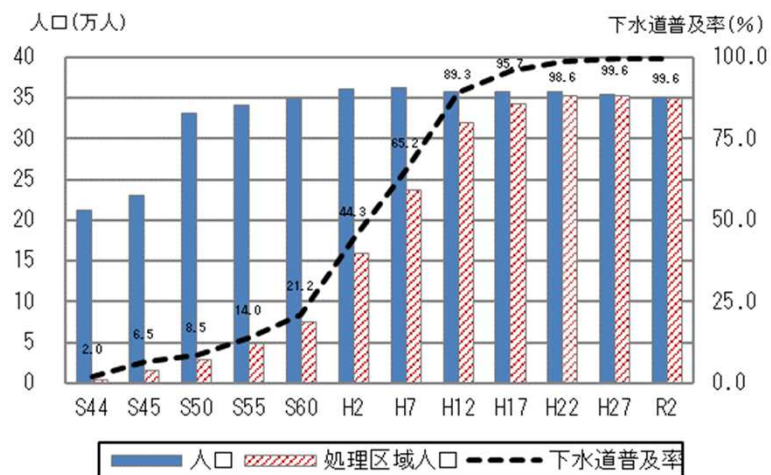
(前回)



<変更箇所>

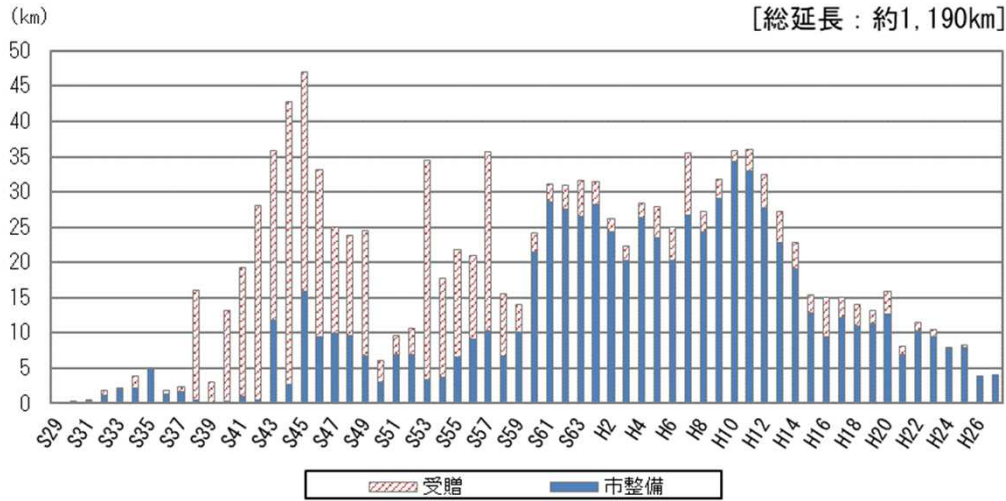
- ・令和 2 年度を追加

(今回)



本編 p.7 図1-7 年度別の整備延長

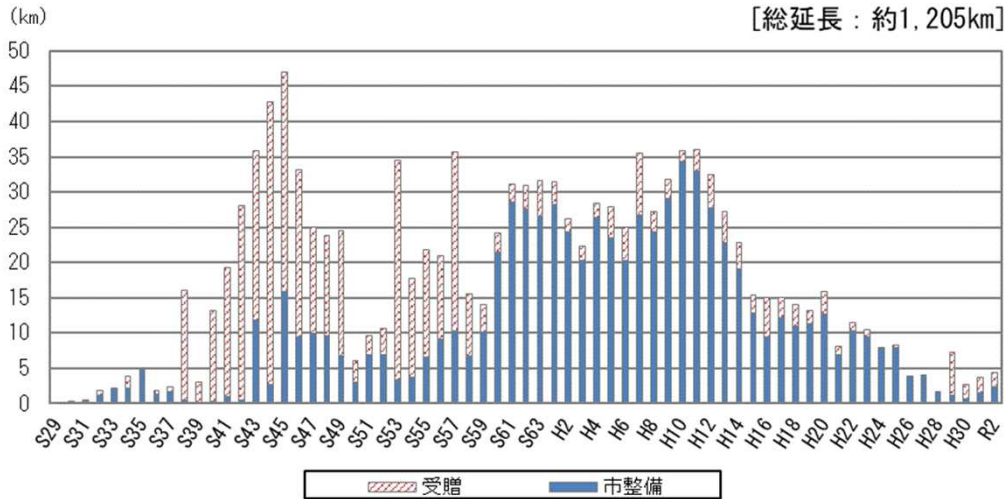
(前回)



<変更箇所>

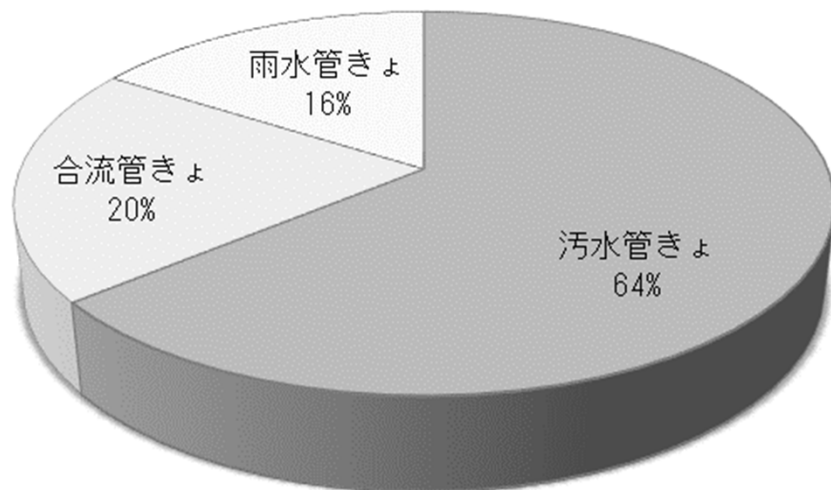
- ・平成28年度～令和2年度を追加

(今回)

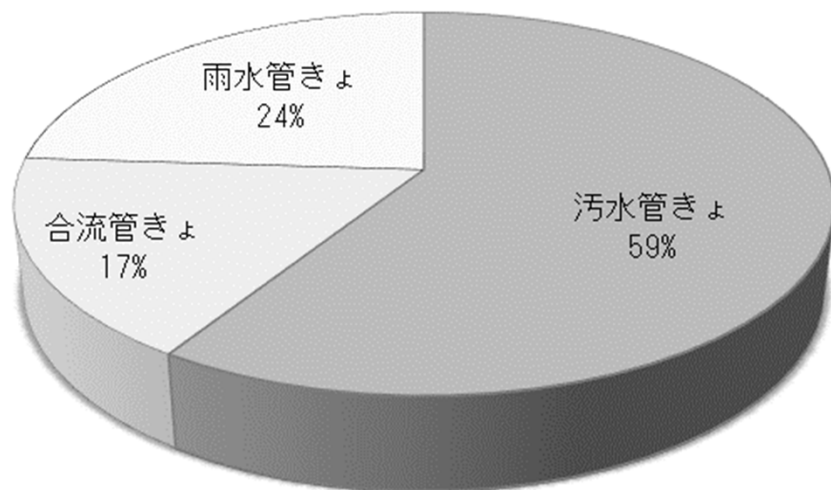


本編 p.7 図1-8 管きよ施設の内訳

(前回)



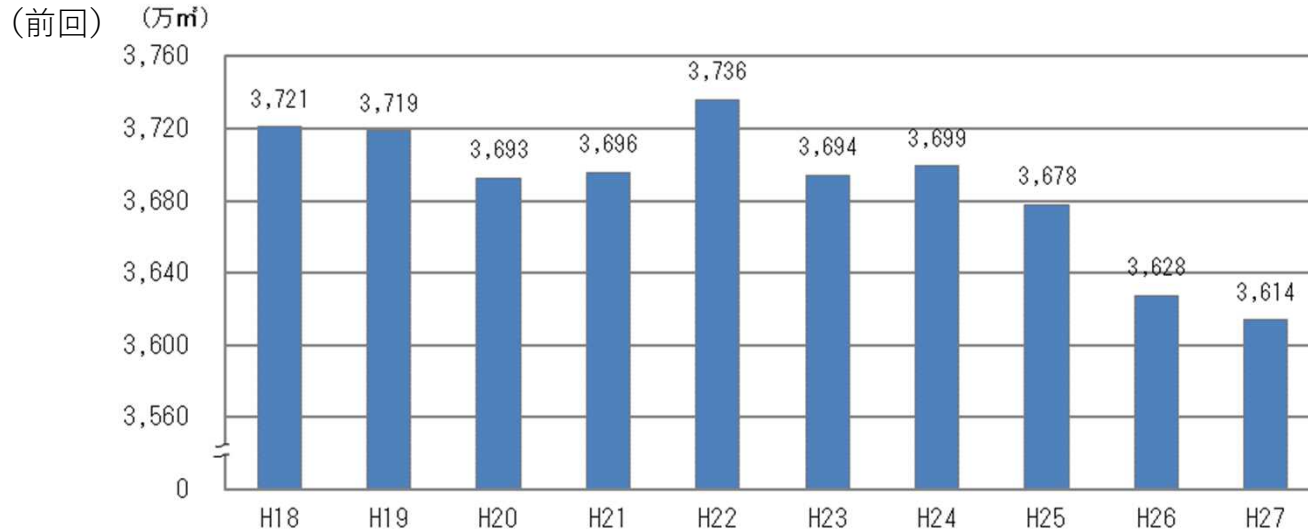
(今回)



<変更箇所>

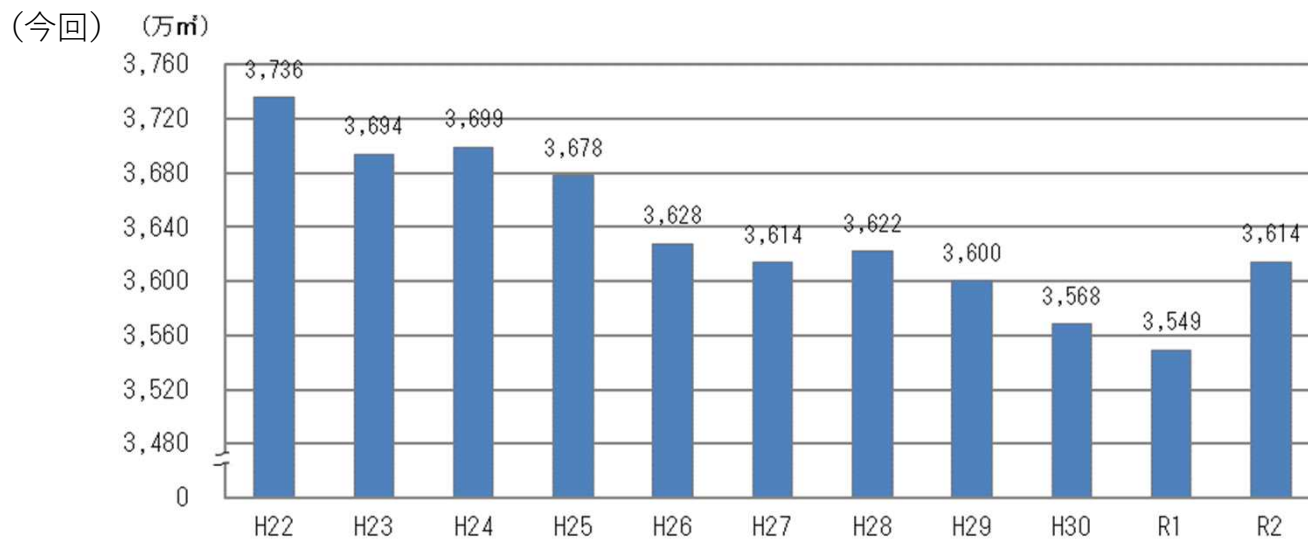
- ・令和2年度の数値に変更

本編 p.8 図1-9 有収水量の推移



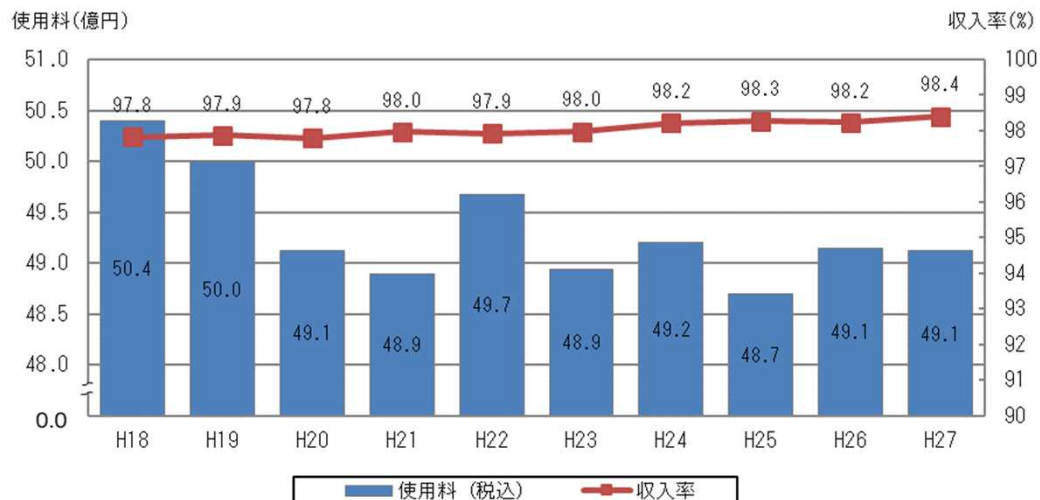
<変更箇所>

- ・グラフの期間を直近10年に変更
平成18年度～平成27年度
↓
平成22年度～令和2年度



本編 p.8 図1-10 使用料及び収入率の推移

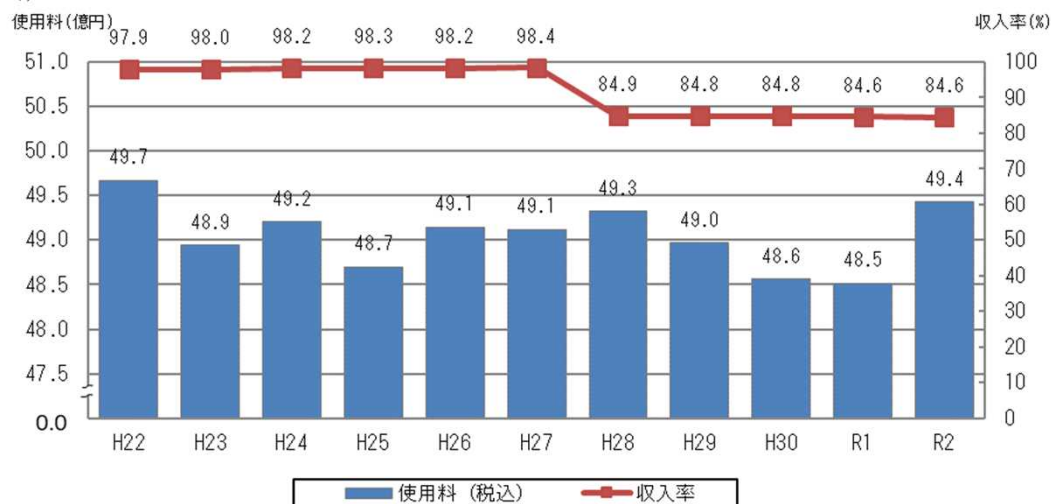
(前回)



<変更箇所>

- ・ グラフの期間を直近10年に変更
平成18年度～平成27年度
↓
平成22年度～令和2年度

(今回)

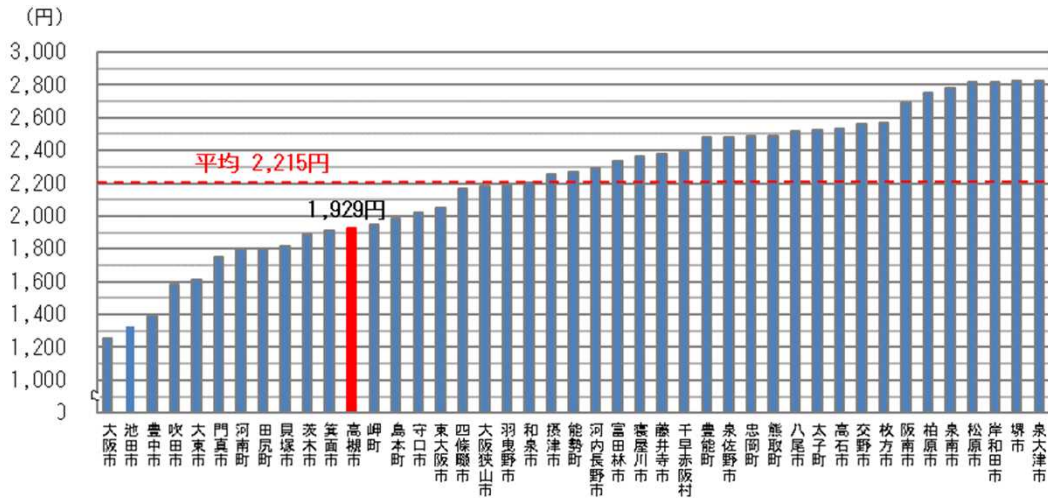


収入率について

出納整理期間の有無により差が生じている。
企業会計以前（平成27年度以前）は含み、
企業会計化以降は含まない。
そのため、調定額と収入額の差が大きくなる。

本編 p.9 図1-11 大阪府内市町村の1か月あたり下水道使用料

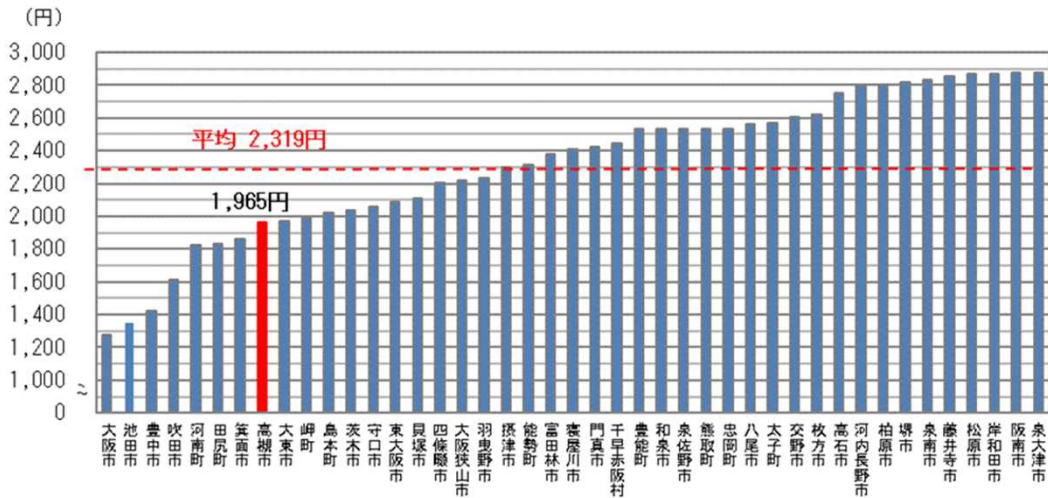
(前回)



<変更箇所>

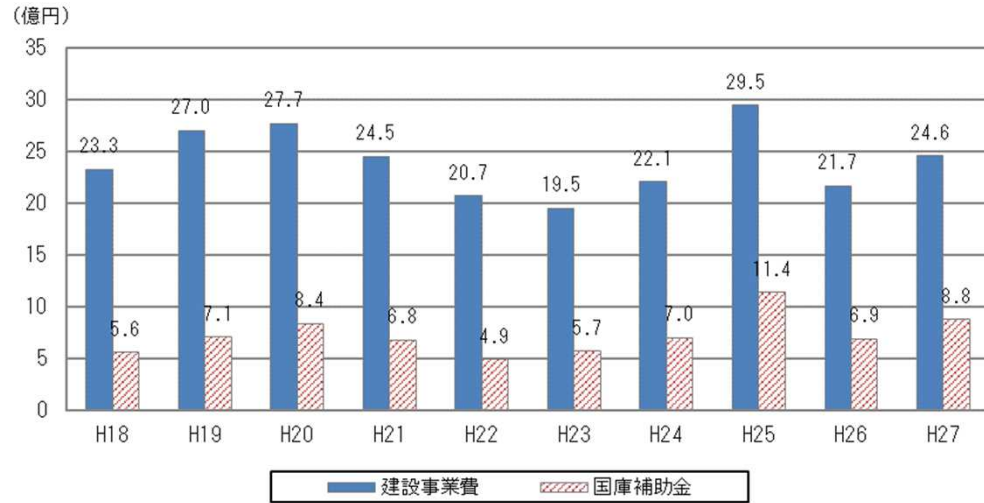
- ・最新のデータに変更

(今回)



本編 p.9 図1-12 建設事業と国庫補助金の推移

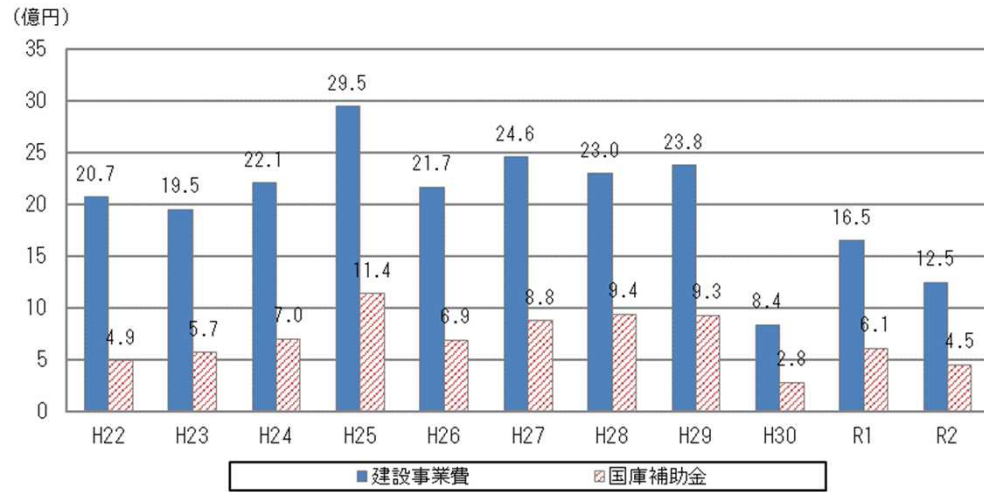
(前回)



<変更箇所>

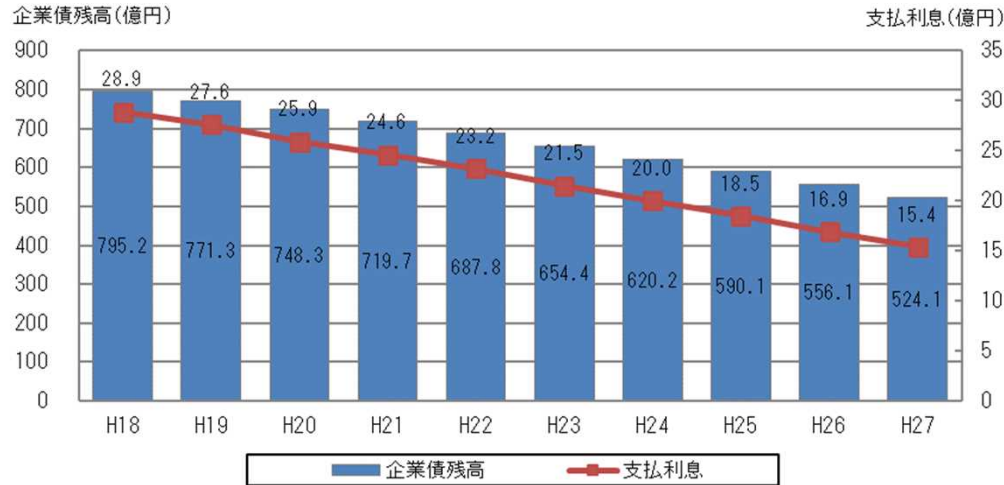
- ・グラフの期間を直近10年に変更
平成18年度～平成27年度
↓
平成22年度～令和2年度

(今回)



本編 p.10 図1-13 企業債残高と支払利息の推移

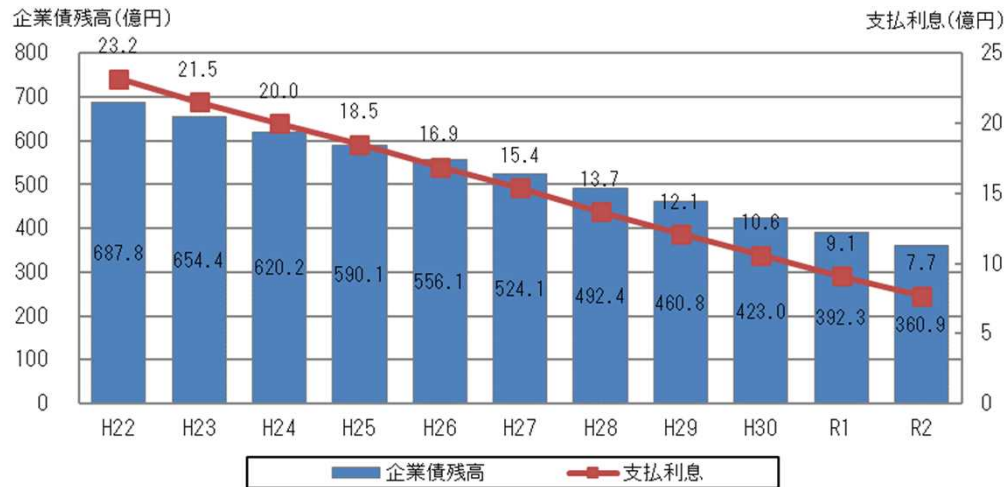
(前回)



<変更箇所>

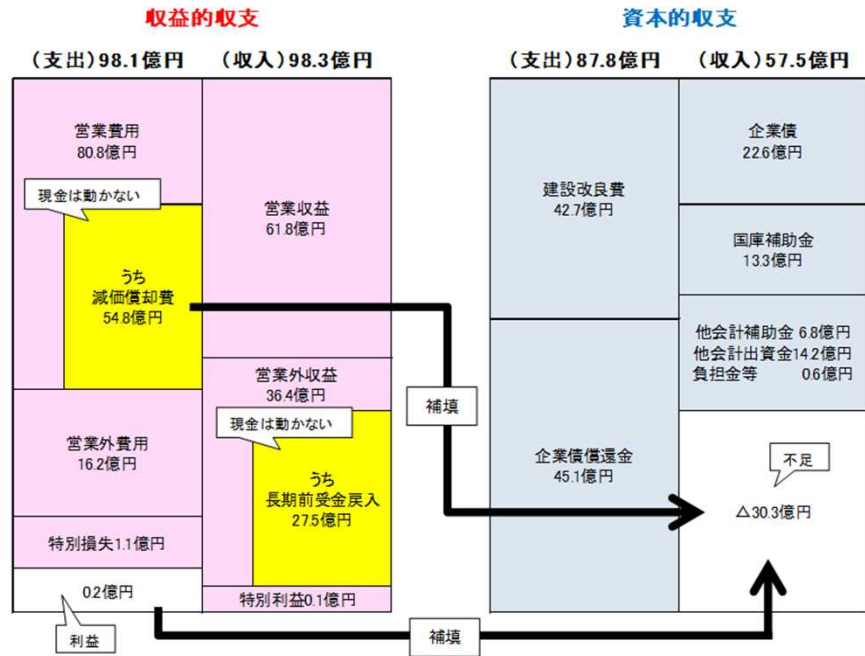
- ・グラフの期間を直近10年に変更
平成18年度～平成27年度
↓
平成22年度～令和2年度

(今回)

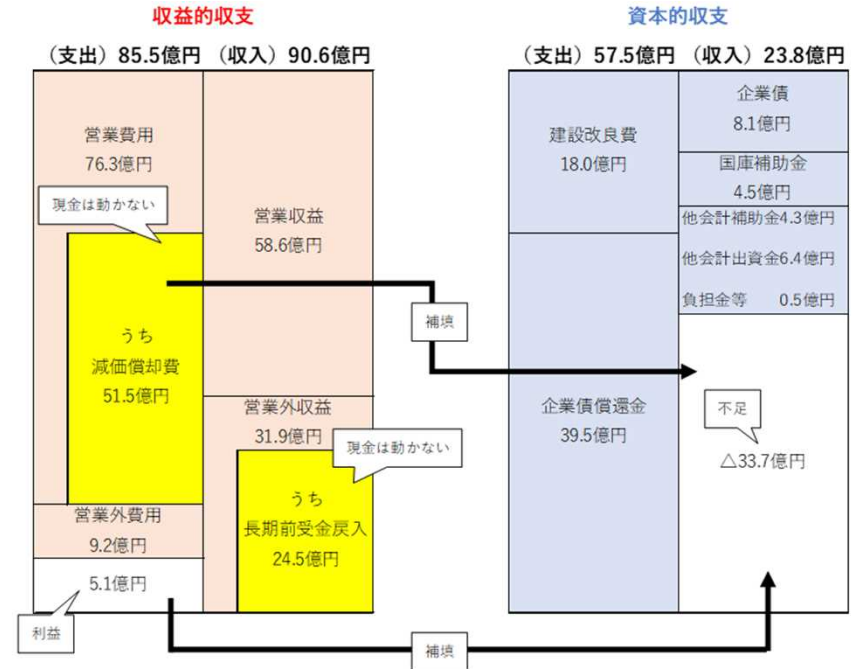


本編 p.11 図 1 - 1 4 収益的収支と資本的収支

(前回)



(今回)



< 変更箇所 >

- ・ 令和 2 年度決算に変更

本編 p.12 整備事業の写真（変更・追加）

（前回）



管更生

雨水ポンプ場の設備更新

（2）地震対策

「高槻市下水道総合地震対策整備計画」に基づき、緊急交通路等に布設された管きよなど、極めて緊急性の高い幹線管きよの耐震化を計画的に行っています。

（※）「極めて緊急性の高い幹線管きよ」とは、緊急交通路を縦断または横断するほか、防災拠点、3か所以上を受け持つ路線などのことをいいます。



幹線管きよの耐震化

（今回）



管更生

巡視点検の様子

（2）地震対策

「高槻市下水道総合地震対策計画」に基づき、河川横断管きよ及び、防災拠点・指定避難所の排水を受ける管きよなど、重要な幹線管きよの耐震化を計画的に行っています。

また、災害時の断水や下水道の使用停止に備えて、指定避難所となる小中学校にマンホールトイレの整備を行っています。



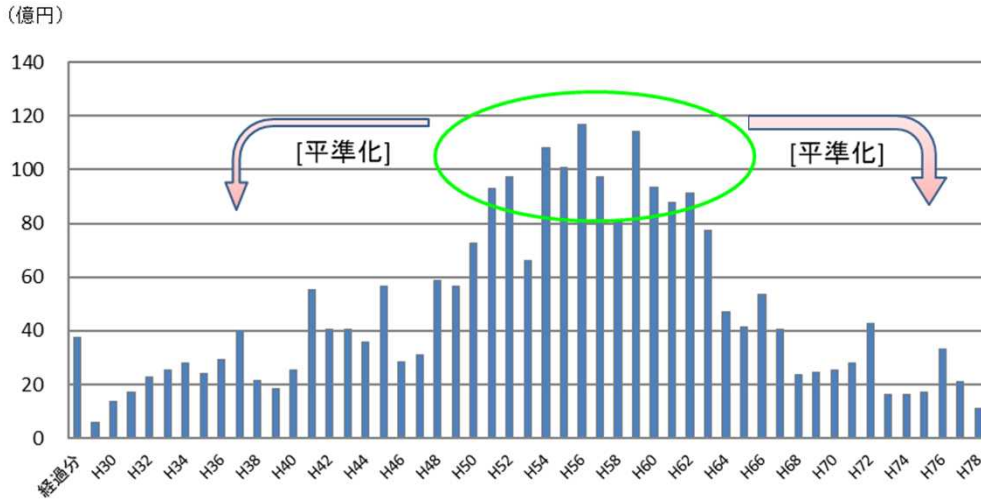
幹線管きよの耐震化



マンホールトイレ設置状況

本編 p.14 図 1 - 1 5 耐用年数経過資産（見込み）

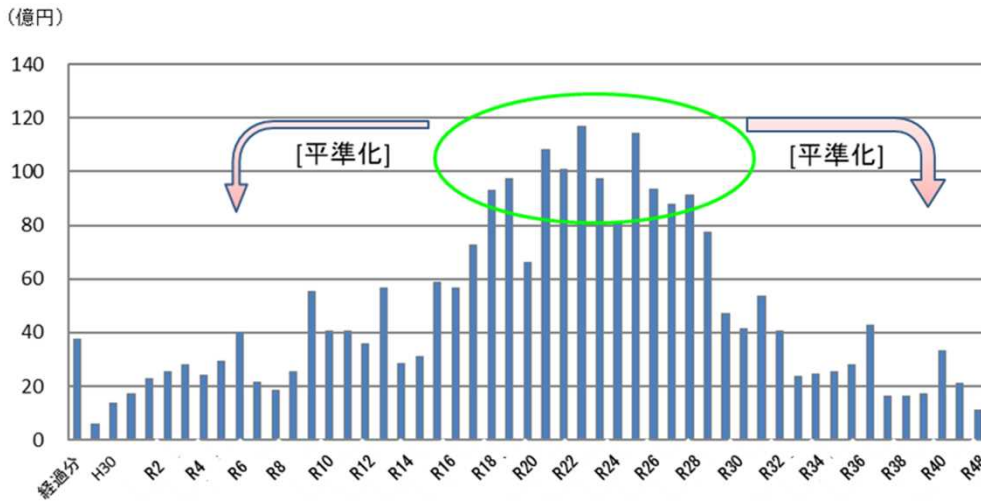
(前回)



<変更箇所>

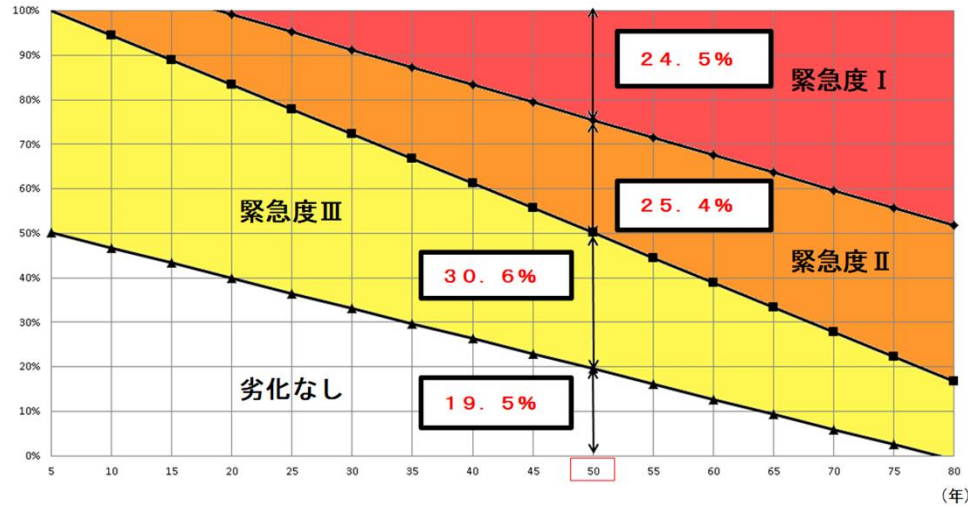
- ・年号のみ更新

(今回)



本編 p.17 図3-1 健全度予測

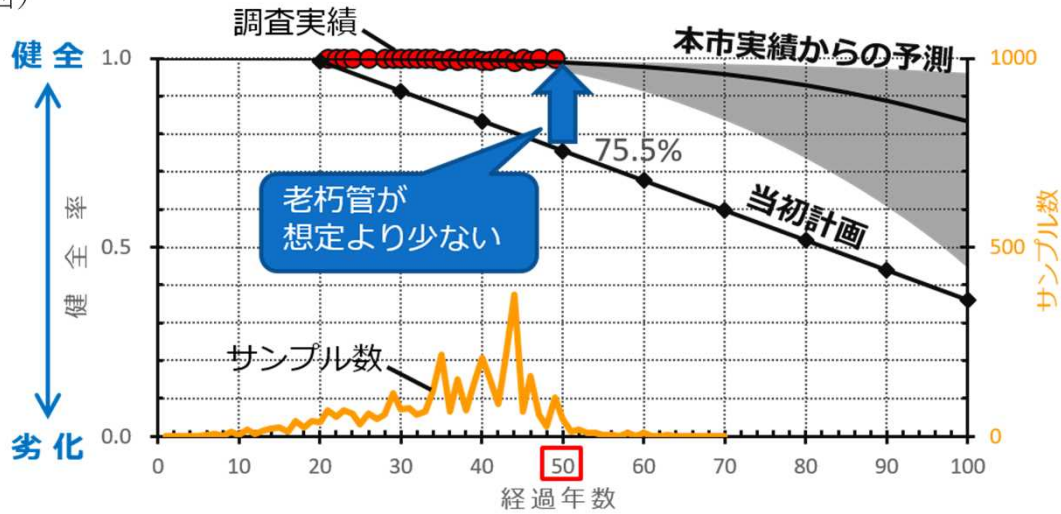
(前回)



<変更箇所>

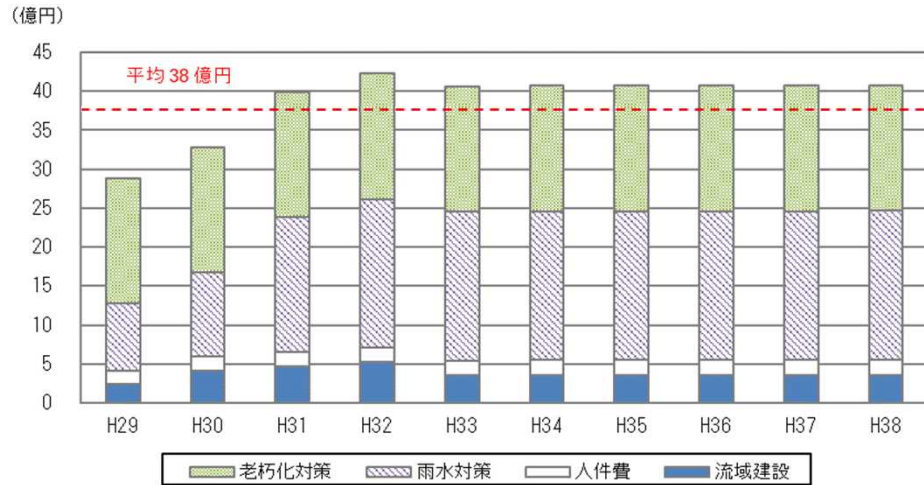
- ・高槻市実施の健全度予測に変更

(今回)



本編 p.21 図3-4 下水道等事業投資計画

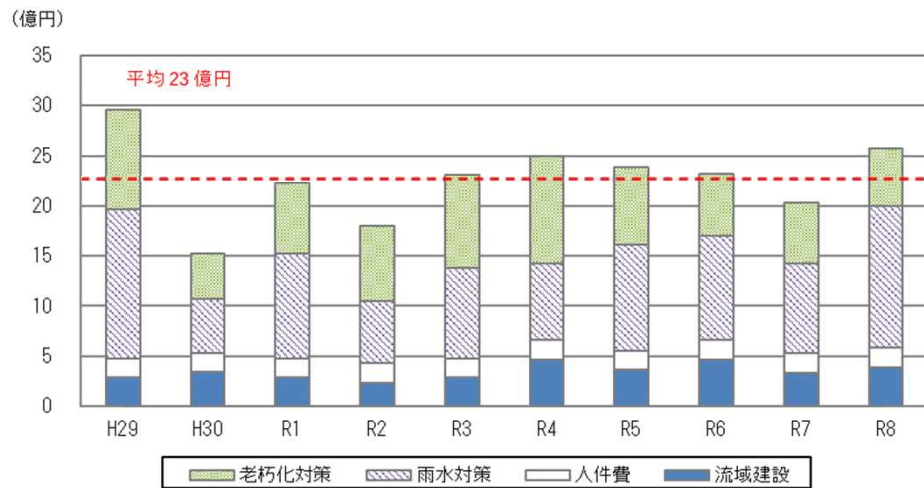
(前回)



<変更箇所>

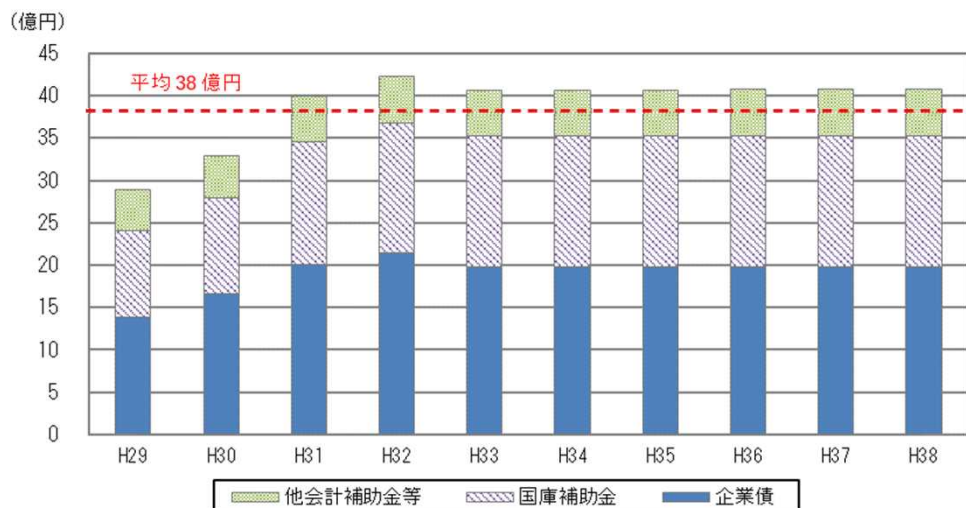
- ・ 年号変更
- ・ 令和2年度まで決算値を入力
- ・ 将来数値見直し

(今回)

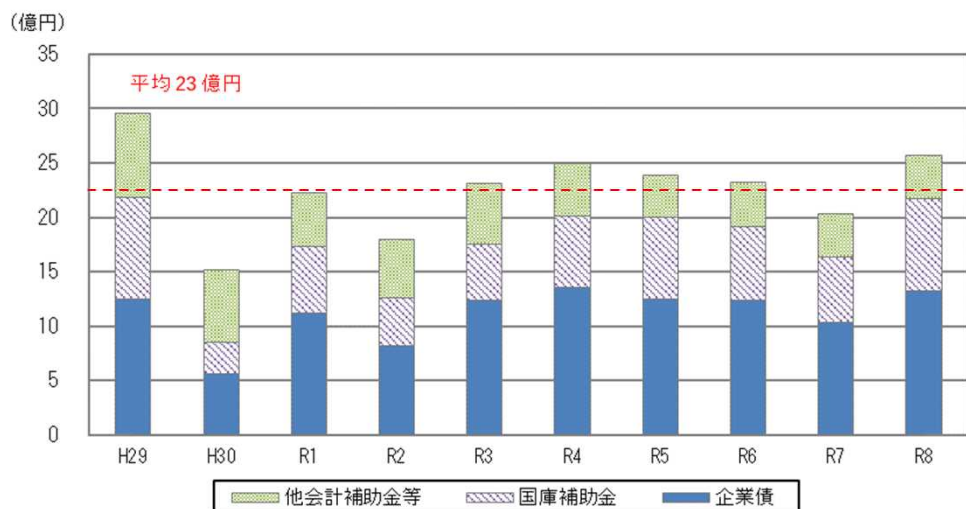


本編 p.22 図3-5 下水道等事業投資計画に対する財源見込み

(前回)



(今回)

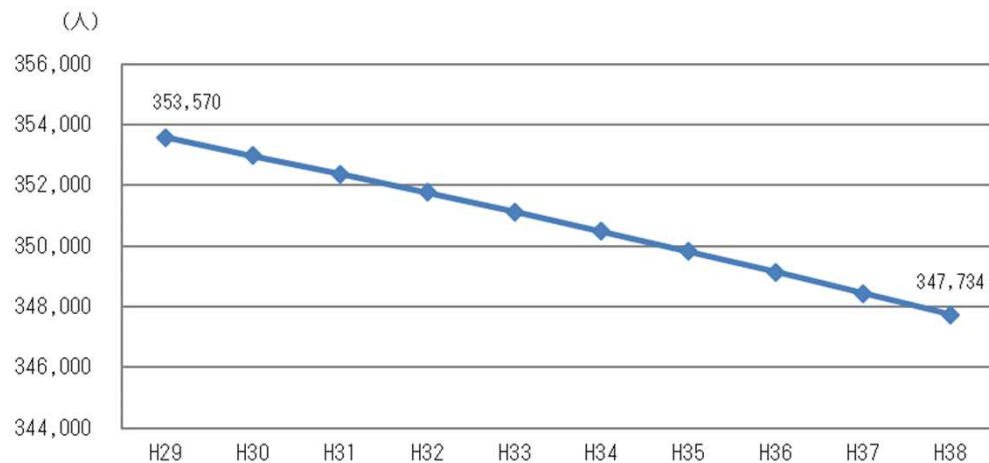


<変更箇所>

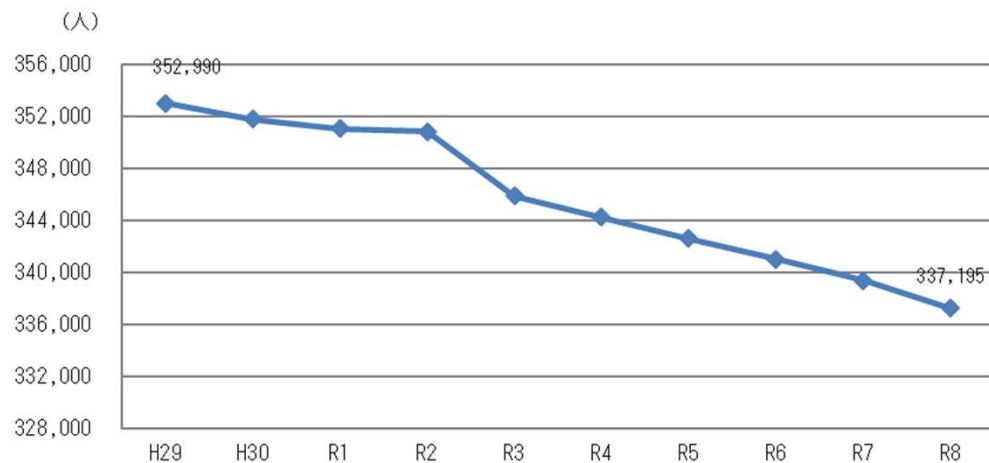
- ・年号変更
- ・令和2年度まで決算値を入力
- ・将来数値見直し

本編 p.23 図4-1 人口推計

(前回)



(今回)

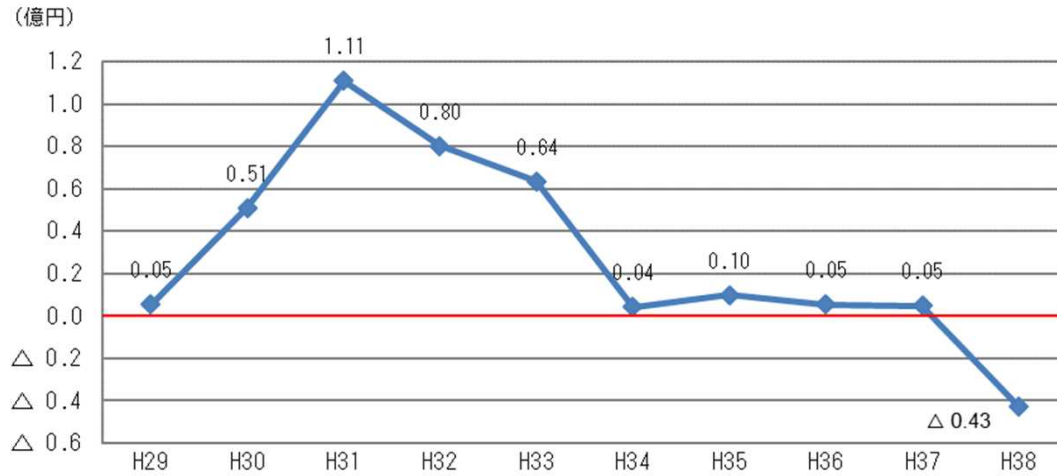


<変更箇所>

- 年号変更
- 令和2年度まで決算値を入力
- 将来数値見直し

本編 p.26 図4-7 経常損益の推移

(前回)



<変更箇所>

- ・年号変更
- ・令和2年度まで決算値を入力
- ・将来数値見直し

(今回)

