

社会資本総合整備計画 防災・安全交付金

令和01年12月27日

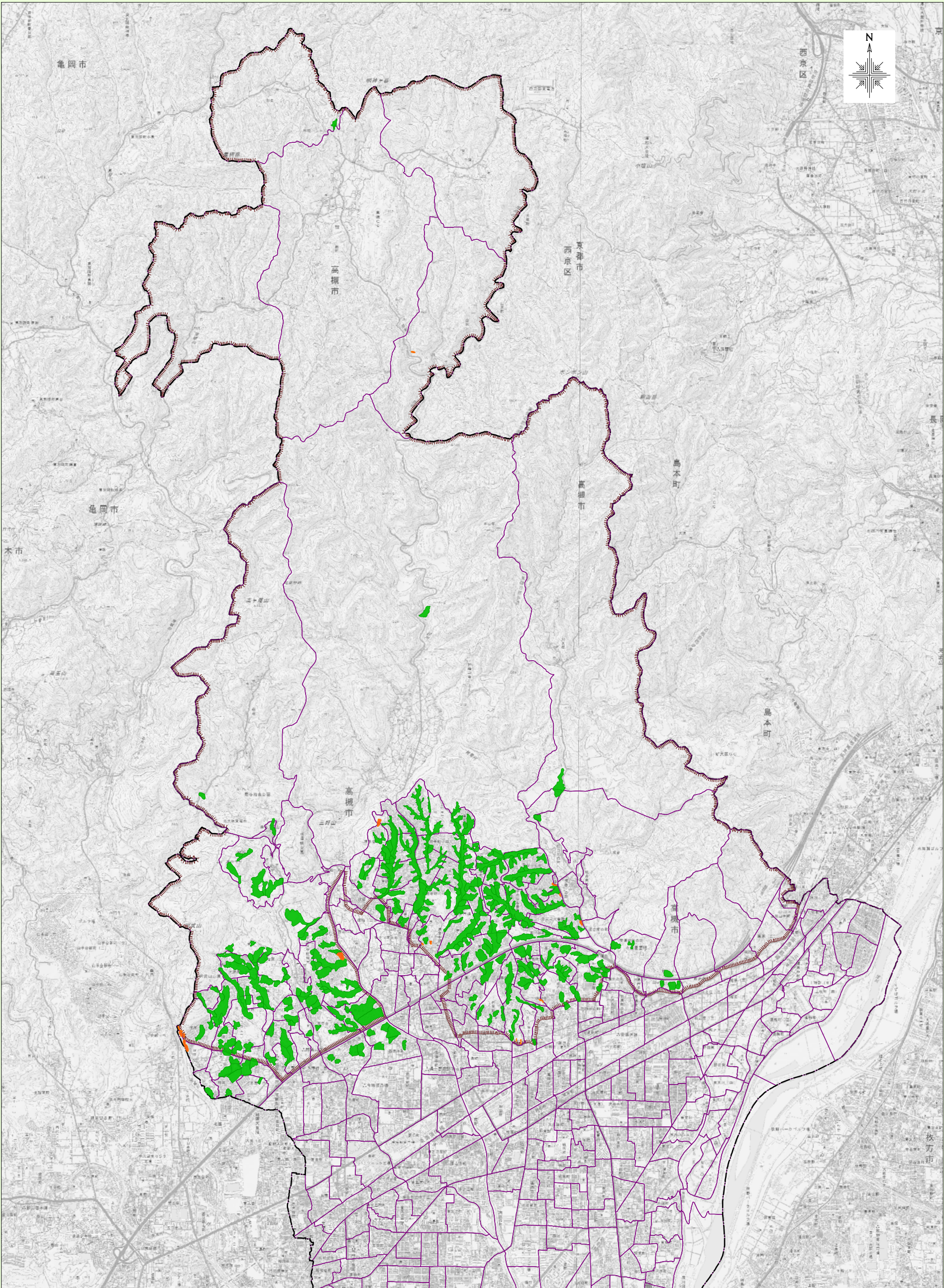
計画の名称	高槻市宅地耐震化推進事業（防災・安全）													
計画の期間	令和０２年度　～　令和０６年度（５年間）											重点配分対象の該当	○	
交付対象	高槻市													
計画の目標	大規模地震等に備え、第二次スクリーニング計画の作成等を行うことにより、市民の防災意識を高め、災害に強いまちづくりを推進する。													
全体事業費（百万円）	合計（Ａ＋Ｂ＋Ｃ＋Ｄ）		23	A	23	B	0	C	0	D	0	効果促進事業費の割合 C / (A + B + C + D)	0	%

番号	計画の成果目標（定量的指標）			
	定量的指標の定義及び算定式	定量的指標の現況値及び目標値		
		当初現況値	中間目標値	最終目標値
		（R2年度）	（R4年度）	（R6年度）
1	市内の大規模盛土造成地（279箇所）に対して、第二次スクリーニングを実施する優先度の評価を行う。			
	第二次スクリーニング実現に向けた優先度の評価を行う。	30%	50%	100%

備考等	個別施設計画を含む	-	国土強靱化を含む	-	定住自立圏を含む	-	連携中枢都市圏を含む	-

A 基幹事業																			
基幹事業（大）	番号	事業 種別	地域 種別	交付 対象	直接 間接	事業者	種別 1	種別 2	要素となる事業名 （事業箇所）	事業内容 （延長・面積等）	市区町村名 / 港湾・地区名	事業実施期間（年度）					全体事業費 （百万円）	費用 便益比	個別施設計画 策定状況
		一体的に実施することにより期待される効果																	
		備考																	
市街地整備事業	A13-001	宅地耐震	一般	高槻市	直接	高槻市	-	-	大規模盛土造成地の変動 予測調査	第二次スクリーニング計画の 作成	高槻市						23		-
											小計						23		
											合計						23		

高槻市大規模盛土造成地マップ



この地図は、国土地理院長の承認を得て、同院発行の電子地形図25000を複製したものである。(承認番号 平28情複、 第1065号)

凡	例	
大規模盛土造成地(谷埋め型) 盛土面積3,000㎡以上		263箇所
大規模盛土造成地(腹付け型) 原地盤勾配20°以上かつ盛土高さ5m以上		16箇所
町丁目界		
宅地造成工事規制区域		

このマップは、高槻市内に分布する大規模盛土造成地の概ねの位置及び種類を示したものです。

マップに示されている位置が危険というわけではありません。

このマップに示されていない市域南部には、大規模盛土造成地は存在しません。

1:50000 (A3判)

500 0 500 1000 1500m

平成29年2月時点

事前評価チェックシート

計画の名称： 高槻市宅地耐震化推進事業（防災・安全）

[illegible]