

# 体力調査の結果概要（質問紙に関する調査）

教育  
努力目標

## 学校における体育活動の活性化（授業改善・授業の工夫等）

健やかな心身の育成

項目	体育（保健体育）の授業は楽しいですか。	ふだんの体育（保健体育）の授業では、授業の始めに授業の目標（目当て・ねらい）が示されていますか。	ふだんの体育の授業では、授業の最後に今日学んだ内容をふり返る活動を行っていますか。	ふだんの体育（保健体育）の授業では、友達同士やチームの中で話し合う活動を行っていますか。	ふだんの体育の授業で、ビデオ・デジタルカメラ、タブレット端末などを用いて、自分や友達の動きをさつえいして活用する活動を行っていますか。																																																																					
小学校 男子	<p>&lt;「楽しい」「やや楽しい」と回答した児童生徒の推移&gt;</p> <table border="1"> <tr><th>年度</th><th>全国</th><th>高槻市</th></tr> <tr><td>H25</td><td>92.5</td><td>88.9</td></tr> <tr><td>H26</td><td>95.0</td><td>91.5</td></tr> <tr><td>H27</td><td>94.5</td><td>91.6</td></tr> <tr><td>H28</td><td>95.0</td><td>93.0</td></tr> <tr><td>H29</td><td>94.5</td><td>92.0</td></tr> </table>	年度	全国	高槻市	H25	92.5	88.9	H26	95.0	91.5	H27	94.5	91.6	H28	95.0	93.0	H29	94.5	92.0	<p>&lt;「示されている」「ときどき示されている」と回答した児童生徒の推移&gt;</p> <table border="1"> <tr><th>年度</th><th>全国</th><th>高槻市</th></tr> <tr><td>H26</td><td>85.0</td><td>81.3</td></tr> <tr><td>H27</td><td>82.5</td><td>80.6</td></tr> <tr><td>H28</td><td>83.5</td><td>84.5</td></tr> <tr><td>H29</td><td>83.5</td><td>81.5</td></tr> </table>	年度	全国	高槻市	H26	85.0	81.3	H27	82.5	80.6	H28	83.5	84.5	H29	83.5	81.5	<p>&lt;「行っている」「ときどき行っている」と回答した児童生徒の推移&gt;</p> <table border="1"> <tr><th>年度</th><th>全国</th><th>高槻市</th></tr> <tr><td>H26</td><td>71.5</td><td>64.7</td></tr> <tr><td>H27</td><td>64.5</td><td>50.0</td></tr> <tr><td>H28</td><td>64.5</td><td>57.1</td></tr> <tr><td>H29</td><td>65.0</td><td>57.1</td></tr> </table>	年度	全国	高槻市	H26	71.5	64.7	H27	64.5	50.0	H28	64.5	57.1	H29	65.0	57.1	<p>&lt;「行っている」「ときどき行っている」と回答した児童生徒の推移&gt;</p> <table border="1"> <tr><th>年度</th><th>全国</th><th>高槻市</th></tr> <tr><td>H27</td><td>83.0</td><td>77.1</td></tr> <tr><td>H28</td><td>85.0</td><td>80.4</td></tr> <tr><td>H29</td><td>85.5</td><td>83.0</td></tr> </table>	年度	全国	高槻市	H27	83.0	77.1	H28	85.0	80.4	H29	85.5	83.0	<p>&lt;「行っている」「ときどき行っている」と回答した児童生徒の推移&gt;</p> <table border="1"> <tr><th>年度</th><th>全国</th><th>高槻市</th></tr> <tr><td>H28</td><td>0.0</td><td>0.0</td></tr> <tr><td>H29</td><td>150.0</td><td>223.0</td></tr> </table>	年度	全国	高槻市	H28	0.0	0.0	H29	150.0	223.0
年度	全国	高槻市																																																																								
H25	92.5	88.9																																																																								
H26	95.0	91.5																																																																								
H27	94.5	91.6																																																																								
H28	95.0	93.0																																																																								
H29	94.5	92.0																																																																								
年度	全国	高槻市																																																																								
H26	85.0	81.3																																																																								
H27	82.5	80.6																																																																								
H28	83.5	84.5																																																																								
H29	83.5	81.5																																																																								
年度	全国	高槻市																																																																								
H26	71.5	64.7																																																																								
H27	64.5	50.0																																																																								
H28	64.5	57.1																																																																								
H29	65.0	57.1																																																																								
年度	全国	高槻市																																																																								
H27	83.0	77.1																																																																								
H28	85.0	80.4																																																																								
H29	85.5	83.0																																																																								
年度	全国	高槻市																																																																								
H28	0.0	0.0																																																																								
H29	150.0	223.0																																																																								
小学校 女子	<p>&lt;「楽しい」「やや楽しい」と回答した児童生徒の推移&gt;</p> <table border="1"> <tr><th>年度</th><th>全国</th><th>高槻市</th></tr> <tr><td>H25</td><td>85.5</td><td>77.4</td></tr> <tr><td>H26</td><td>91.0</td><td>88.3</td></tr> <tr><td>H27</td><td>90.5</td><td>86.9</td></tr> <tr><td>H28</td><td>91.5</td><td>89.1</td></tr> <tr><td>H29</td><td>90.5</td><td>86.4</td></tr> </table>	年度	全国	高槻市	H25	85.5	77.4	H26	91.0	88.3	H27	90.5	86.9	H28	91.5	89.1	H29	90.5	86.4	<p>&lt;「示されている」「ときどき示されている」と回答した児童生徒の推移&gt;</p> <table border="1"> <tr><th>年度</th><th>全国</th><th>高槻市</th></tr> <tr><td>H26</td><td>85.5</td><td>80.8</td></tr> <tr><td>H27</td><td>83.0</td><td>81.2</td></tr> <tr><td>H28</td><td>83.5</td><td>86.4</td></tr> <tr><td>H29</td><td>83.5</td><td>82.0</td></tr> </table>	年度	全国	高槻市	H26	85.5	80.8	H27	83.0	81.2	H28	83.5	86.4	H29	83.5	82.0	<p>&lt;「行っている」「ときどき行っている」と回答した児童生徒の推移&gt;</p> <table border="1"> <tr><th>年度</th><th>全国</th><th>高槻市</th></tr> <tr><td>H26</td><td>71.5</td><td>63.4</td></tr> <tr><td>H27</td><td>64.5</td><td>50.9</td></tr> <tr><td>H28</td><td>64.5</td><td>58.2</td></tr> <tr><td>H29</td><td>65.0</td><td>56.4</td></tr> </table>	年度	全国	高槻市	H26	71.5	63.4	H27	64.5	50.9	H28	64.5	58.2	H29	65.0	56.4	<p>&lt;「行っている」「ときどき行っている」と回答した児童生徒の推移&gt;</p> <table border="1"> <tr><th>年度</th><th>全国</th><th>高槻市</th></tr> <tr><td>H27</td><td>83.0</td><td>74.5</td></tr> <tr><td>H28</td><td>85.0</td><td>81.1</td></tr> <tr><td>H29</td><td>85.5</td><td>82.5</td></tr> </table>	年度	全国	高槻市	H27	83.0	74.5	H28	85.0	81.1	H29	85.5	82.5	<p>&lt;「行っている」「ときどき行っている」と回答した児童生徒の推移&gt;</p> <table border="1"> <tr><th>年度</th><th>全国</th><th>高槻市</th></tr> <tr><td>H28</td><td>0.0</td><td>0.0</td></tr> <tr><td>H29</td><td>150.0</td><td>186.0</td></tr> </table>	年度	全国	高槻市	H28	0.0	0.0	H29	150.0	186.0
年度	全国	高槻市																																																																								
H25	85.5	77.4																																																																								
H26	91.0	88.3																																																																								
H27	90.5	86.9																																																																								
H28	91.5	89.1																																																																								
H29	90.5	86.4																																																																								
年度	全国	高槻市																																																																								
H26	85.5	80.8																																																																								
H27	83.0	81.2																																																																								
H28	83.5	86.4																																																																								
H29	83.5	82.0																																																																								
年度	全国	高槻市																																																																								
H26	71.5	63.4																																																																								
H27	64.5	50.9																																																																								
H28	64.5	58.2																																																																								
H29	65.0	56.4																																																																								
年度	全国	高槻市																																																																								
H27	83.0	74.5																																																																								
H28	85.0	81.1																																																																								
H29	85.5	82.5																																																																								
年度	全国	高槻市																																																																								
H28	0.0	0.0																																																																								
H29	150.0	186.0																																																																								
中学校 男子	<p>&lt;「楽しい」「やや楽しい」と回答した児童生徒の推移&gt;</p> <table border="1"> <tr><th>年度</th><th>全国</th><th>高槻市</th></tr> <tr><td>H25</td><td>84.5</td><td>77.7</td></tr> <tr><td>H26</td><td>89.0</td><td>87.5</td></tr> <tr><td>H27</td><td>88.5</td><td>85.1</td></tr> <tr><td>H28</td><td>88.5</td><td>82.7</td></tr> <tr><td>H29</td><td>88.5</td><td>87.4</td></tr> </table>	年度	全国	高槻市	H25	84.5	77.7	H26	89.0	87.5	H27	88.5	85.1	H28	88.5	82.7	H29	88.5	87.4	<p>&lt;「示されている」「ときどき示されている」と回答した児童生徒の推移&gt;</p> <table border="1"> <tr><th>年度</th><th>全国</th><th>高槻市</th></tr> <tr><td>H26</td><td>84.5</td><td>84.1</td></tr> <tr><td>H27</td><td>84.5</td><td>83.9</td></tr> <tr><td>H28</td><td>84.5</td><td>84.1</td></tr> <tr><td>H29</td><td>88.5</td><td>87.5</td></tr> </table>	年度	全国	高槻市	H26	84.5	84.1	H27	84.5	83.9	H28	84.5	84.1	H29	88.5	87.5	<p>&lt;「行っている」「ときどき行っている」と回答した児童生徒の推移&gt;</p> <table border="1"> <tr><th>年度</th><th>全国</th><th>高槻市</th></tr> <tr><td>H26</td><td>70.5</td><td>67.2</td></tr> <tr><td>H27</td><td>70.0</td><td>67.9</td></tr> <tr><td>H28</td><td>69.0</td><td>63.1</td></tr> <tr><td>H29</td><td>72.5</td><td>73.2</td></tr> </table>	年度	全国	高槻市	H26	70.5	67.2	H27	70.0	67.9	H28	69.0	63.1	H29	72.5	73.2	<p>&lt;「行っている」「ときどき行っている」と回答した児童生徒の推移&gt;</p> <table border="1"> <tr><th>年度</th><th>全国</th><th>高槻市</th></tr> <tr><td>H27</td><td>81.5</td><td>80.2</td></tr> <tr><td>H28</td><td>81.5</td><td>80.5</td></tr> <tr><td>H29</td><td>81.5</td><td>83.3</td></tr> </table>	年度	全国	高槻市	H27	81.5	80.2	H28	81.5	80.5	H29	81.5	83.3	<p>&lt;「行っている」「ときどき行っている」と回答した児童生徒の推移&gt;</p> <table border="1"> <tr><th>年度</th><th>全国</th><th>高槻市</th></tr> <tr><td>H28</td><td>0.0</td><td>0.0</td></tr> <tr><td>H29</td><td>180.0</td><td>272.0</td></tr> </table>	年度	全国	高槻市	H28	0.0	0.0	H29	180.0	272.0
年度	全国	高槻市																																																																								
H25	84.5	77.7																																																																								
H26	89.0	87.5																																																																								
H27	88.5	85.1																																																																								
H28	88.5	82.7																																																																								
H29	88.5	87.4																																																																								
年度	全国	高槻市																																																																								
H26	84.5	84.1																																																																								
H27	84.5	83.9																																																																								
H28	84.5	84.1																																																																								
H29	88.5	87.5																																																																								
年度	全国	高槻市																																																																								
H26	70.5	67.2																																																																								
H27	70.0	67.9																																																																								
H28	69.0	63.1																																																																								
H29	72.5	73.2																																																																								
年度	全国	高槻市																																																																								
H27	81.5	80.2																																																																								
H28	81.5	80.5																																																																								
H29	81.5	83.3																																																																								
年度	全国	高槻市																																																																								
H28	0.0	0.0																																																																								
H29	180.0	272.0																																																																								
中学校 女子	<p>&lt;「楽しい」「やや楽しい」と回答した児童生徒の推移&gt;</p> <table border="1"> <tr><th>年度</th><th>全国</th><th>高槻市</th></tr> <tr><td>H25</td><td>74.5</td><td>72.6</td></tr> <tr><td>H26</td><td>82.5</td><td>80.6</td></tr> <tr><td>H27</td><td>82.5</td><td>74.4</td></tr> <tr><td>H28</td><td>83.5</td><td>83.0</td></tr> <tr><td>H29</td><td>84.0</td><td>83.7</td></tr> </table>	年度	全国	高槻市	H25	74.5	72.6	H26	82.5	80.6	H27	82.5	74.4	H28	83.5	83.0	H29	84.0	83.7	<p>&lt;「示されている」「ときどき示されている」と回答した児童生徒の推移&gt;</p> <table border="1"> <tr><th>年度</th><th>全国</th><th>高槻市</th></tr> <tr><td>H26</td><td>82.0</td><td>83.5</td></tr> <tr><td>H27</td><td>81.5</td><td>81.0</td></tr> <tr><td>H28</td><td>83.5</td><td>88.5</td></tr> <tr><td>H29</td><td>86.0</td><td>89.8</td></tr> </table>	年度	全国	高槻市	H26	82.0	83.5	H27	81.5	81.0	H28	83.5	88.5	H29	86.0	89.8	<p>&lt;「行っている」「ときどき行っている」と回答した児童生徒の推移&gt;</p> <table border="1"> <tr><th>年度</th><th>全国</th><th>高槻市</th></tr> <tr><td>H26</td><td>69.0</td><td>65.2</td></tr> <tr><td>H27</td><td>70.0</td><td>69.5</td></tr> <tr><td>H28</td><td>71.0</td><td>71.0</td></tr> <tr><td>H29</td><td>74.5</td><td>74.6</td></tr> </table>	年度	全国	高槻市	H26	69.0	65.2	H27	70.0	69.5	H28	71.0	71.0	H29	74.5	74.6	<p>&lt;「行っている」「ときどき行っている」と回答した児童生徒の推移&gt;</p> <table border="1"> <tr><th>年度</th><th>全国</th><th>高槻市</th></tr> <tr><td>H27</td><td>82.5</td><td>74.7</td></tr> <tr><td>H28</td><td>82.5</td><td>87.6</td></tr> <tr><td>H29</td><td>83.0</td><td>88.4</td></tr> </table>	年度	全国	高槻市	H27	82.5	74.7	H28	82.5	87.6	H29	83.0	88.4	<p>&lt;「行っている」「ときどき行っている」と回答した児童生徒の推移&gt;</p> <table border="1"> <tr><th>年度</th><th>全国</th><th>高槻市</th></tr> <tr><td>H28</td><td>0.0</td><td>0.0</td></tr> <tr><td>H29</td><td>180.0</td><td>297.0</td></tr> </table>	年度	全国	高槻市	H28	0.0	0.0	H29	180.0	297.0
年度	全国	高槻市																																																																								
H25	74.5	72.6																																																																								
H26	82.5	80.6																																																																								
H27	82.5	74.4																																																																								
H28	83.5	83.0																																																																								
H29	84.0	83.7																																																																								
年度	全国	高槻市																																																																								
H26	82.0	83.5																																																																								
H27	81.5	81.0																																																																								
H28	83.5	88.5																																																																								
H29	86.0	89.8																																																																								
年度	全国	高槻市																																																																								
H26	69.0	65.2																																																																								
H27	70.0	69.5																																																																								
H28	71.0	71.0																																																																								
H29	74.5	74.6																																																																								
年度	全国	高槻市																																																																								
H27	82.5	74.7																																																																								
H28	82.5	87.6																																																																								
H29	83.0	88.4																																																																								
年度	全国	高槻市																																																																								
H28	0.0	0.0																																																																								
H29	180.0	297.0																																																																								

# 体力調査の結果概要（質問紙に関する調査）

教育  
努力目標

## 運動に親しむ機会の充実（授業以外）

## 生活習慣の定着を通じた健康づくり（家庭生活等）

健やかな心身の育成

項目

**運動（体を動かす遊びを含む）やスポーツをすることは好きですか。**  
 <「好き」「やや好き」と回答した児童生徒の推移>

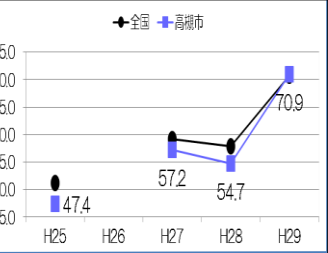
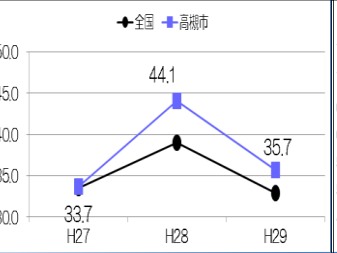
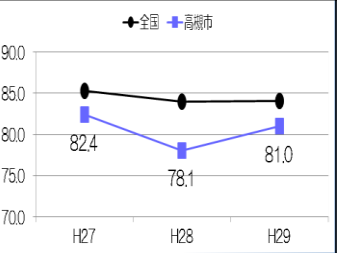
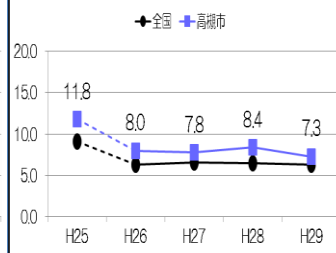
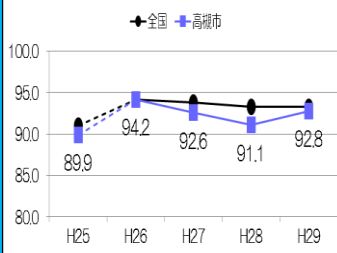
**一週間の総運動量が60分未満の割合。**

**朝食は毎日食べますか。（学校が休みの日も含める）**  
 <「毎日食べる」「食べない日もある」と回答した児童生徒の推移>

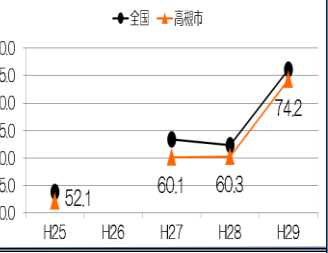
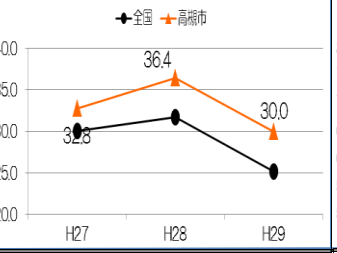
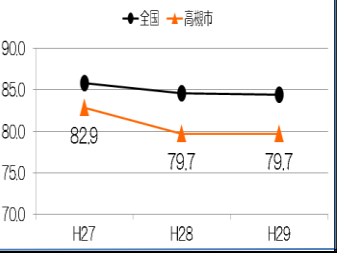
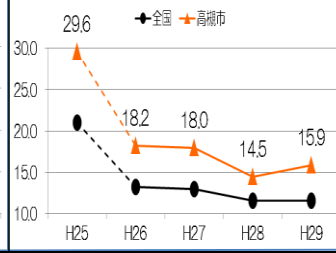
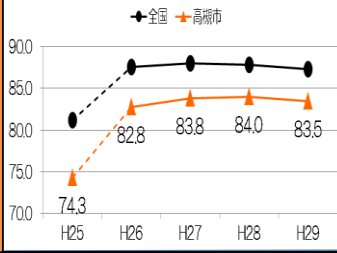
**平日（月～金）に学校から帰った後、1日にどのくらいの時間、テレビやDVD、ゲーム機、スマートフォン、パソコン等の画面を見ているか。**  
 <「3時間以上」と回答した児童生徒の推移>

**毎日どのくらい寝ていますか。**  
 <「8時間以上」と回答した児童生徒の推移>（H26は調査項目なし）

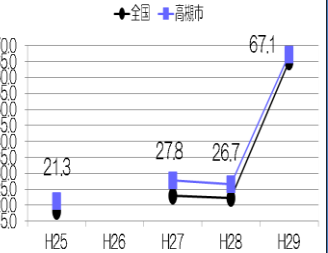
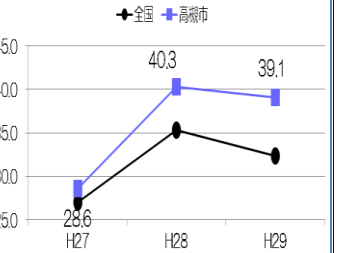
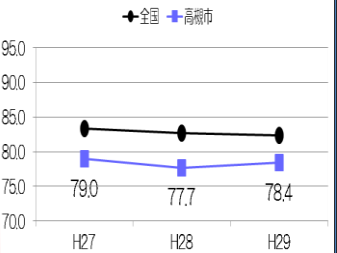
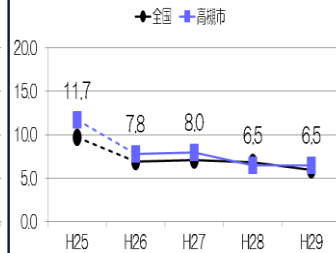
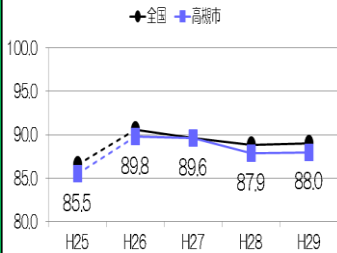
小学校  
男子



小学校  
女子



中学校  
男子



中学校  
女子

